

Teknik Görünüm Raporu

18.06.2025

Araştırma Müdürlüğü

İŞ YATIRIM



BIST 100 Teknik Analiz Görünümü

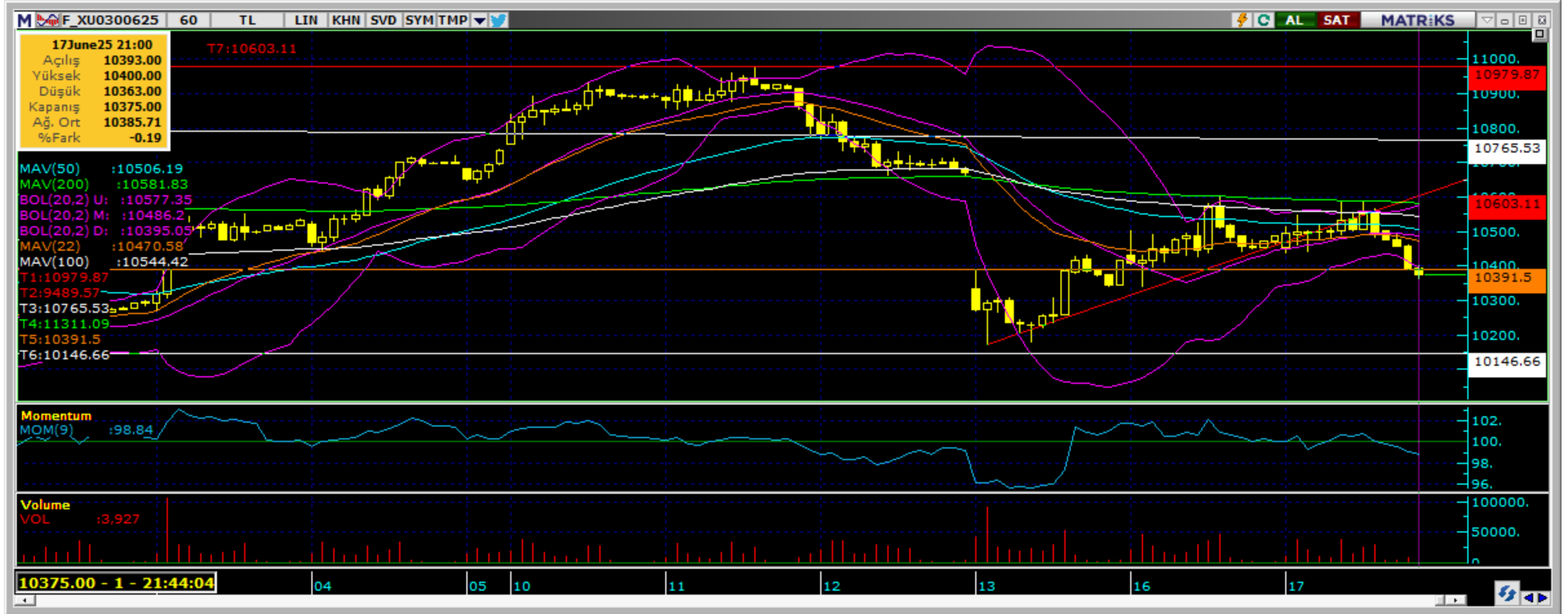


Destek Direnç Seviyeleri ve Pivot Değeri

Kodu	Son Fiyat	1 GünΔ	Pivot	1.Destek	2.Destek	1.Direnç	2.Direnç
BIST-100	9,339.59	-0.11%	9,363	9,306	9,272	9,397	9,453
BIST-30	10,383.00	-0.14%	10,420	10,344	10,306	10,458	10,534
BIST-50	8,244.90	-0.22%	8,274	8,216	8,187	8,302	8,360

*Tablolar seans sonu kapanış rakamlarıdır. Grafik ile saat farkından kaynaklı fiyat farklılıkları olabilir.

Vadeli Endeks Kontratı Teknik Analiz Görünümü



Destek Direnç Seviyeleri ve Pivot Değeri

Kodu	Son Fiyat	1 GünΔ	Pivot	1.Destek	2.Destek	1.Direnç	2.Direnç
F_XU0300625	10,477.00	-0.06%	10,501	10,412	10,347	10,566	10,655
F_XU0300825	11,064.00	-0.15%	11,091	11,010	10,956	11,145	11,226
F_XU0301225	12,410.00	-0.27%	12,419	12,348	12,286	12,481	12,552

*Tablolar seans sonu kapanış rakamlarıdır. Grafik ile saat farkından kaynaklı fiyat farklılıkları olabilir.

Vadeli Döviz Kontratı Teknik Analiz Görünümü



Destek Direnç Seviyeleri ve Pivot Değeri

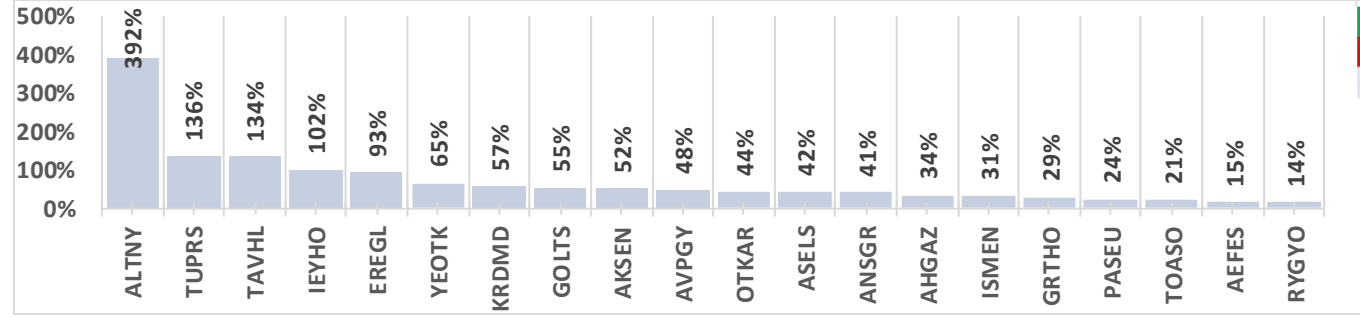
Kodu	Son Fiyat	1 GünΔ	Pivot	1.Destek	2.Destek	1.Direnç	2.Direnç
F_USDTRY0625	39.9010	0.00%	39.8890	39.8520	39.8030	39.9380	39.9750
F_USDTRY0725	41.2030	0.00%	41.2007	41.1643	41.1257	41.2393	41.2757
F_USDTRY0825	42.3800	-0.16%	42.3840	42.3380	42.2960	42.4260	42.4720

*Tablolar seans sonu kapanış rakamlarıdır. Grafik ile saat farkından kaynaklı fiyat farklılıkları olabilir.

Piyasa Görünümü

XUTUM Hisse Senetleri Piyasası Alış Satış Rakamları					
Aracı Kurum		Net(mnTL)	Aracı Kurum		Net(mnTL)
17/06/2025	Tera Yatırım	664.7	Bank of America Yat.İ	-950.0	
	Oyak Yatırım	500.7	QNB Finans	-817.6	
	İş Yatırım	473.1	HSBC Yatırım	-278.2	
	Global Menkul	451.9	Ünlü Menkul	-208.3	
	Ziraat Yat.	244.5	Tacirler Yat.	-155.5	
Aracı Kurum		Net(mnTL)	Aracı Kurum		Net(mnTL)
Yılıçı	Tera Yatırım	47870.9	İş Yatırım	-28111.3	
	Ziraat Yat.	33602.1	Info Yatırım	-25312.1	
	Bank of America Yat.İ	17643.9	Tacirler Yat.	-19855.7	
	Global Menkul	14511.0	Garanti BBVA	-17145.1	
	Yapi Kredi Yat.	11536.9	Ata Yatırım	-9913.3	

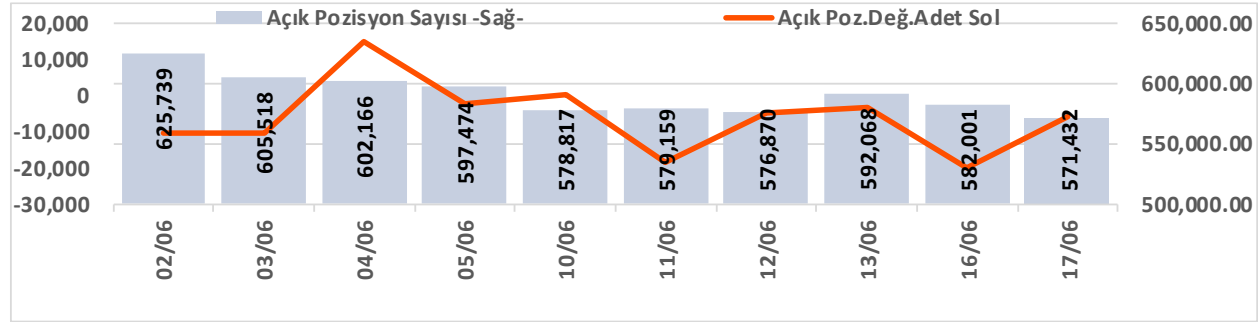
BIST100 -1 Ay Ort.Hac. Göre Hacim Artışı Olan Hisseler (Adet)



BIST-TUM Fiyatlar	
Artan	223
Azalan	342
Aynı	25

Haziran Vadeli Endeks Kontratı Alış Satış Rakamları					
Aracı Kurum		Net(mn Lot)	Aracı Kurum		Net(mn Lot)
17/06/2025	İş Yatırım	10,680	Bofa	-6,442	
	Teb Yatırım	4,514	Deniz Yatırım	-4,501	
	Garanti BBVA	2,931	Ak Yatırım	-2,894	
	Yapi Kredi	2,545	Info	-2,734	
	Ziraat Yat.	2,505	Oyak Yatırım	-2,723	
Aracı Kurum		Net(mn Lot)	Aracı Kurum		Net(mn Lot)
Oca-Haz	Teb Yatırım	153,453	İş Yatırım	-176,245	
	Ziraat Yat.	44,026	Bofa	-109,654	
	Yapi Kredi	27,934	Meksa Yatırım	-10,394	
	HSBC Yatırım	26,520	Ak Yatırım	-4,730	
Halk Yatırım	17,733	Oyak Yatırım	-3,945		

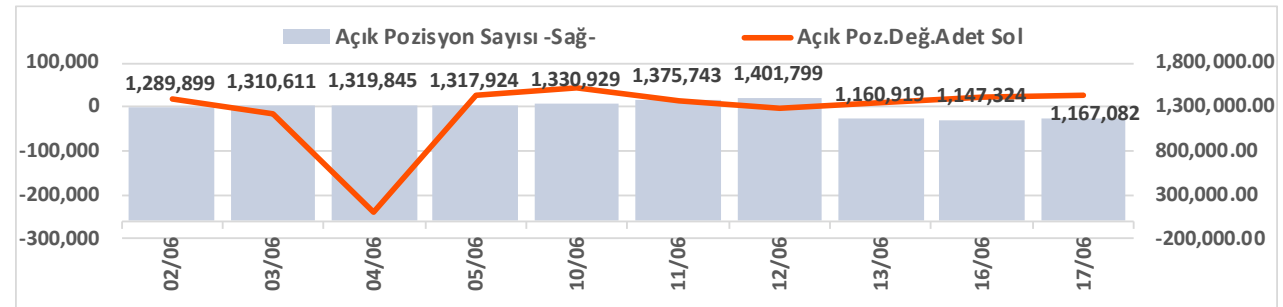
Endeks Sözleşmesi Açık Pozisyon Sayıları



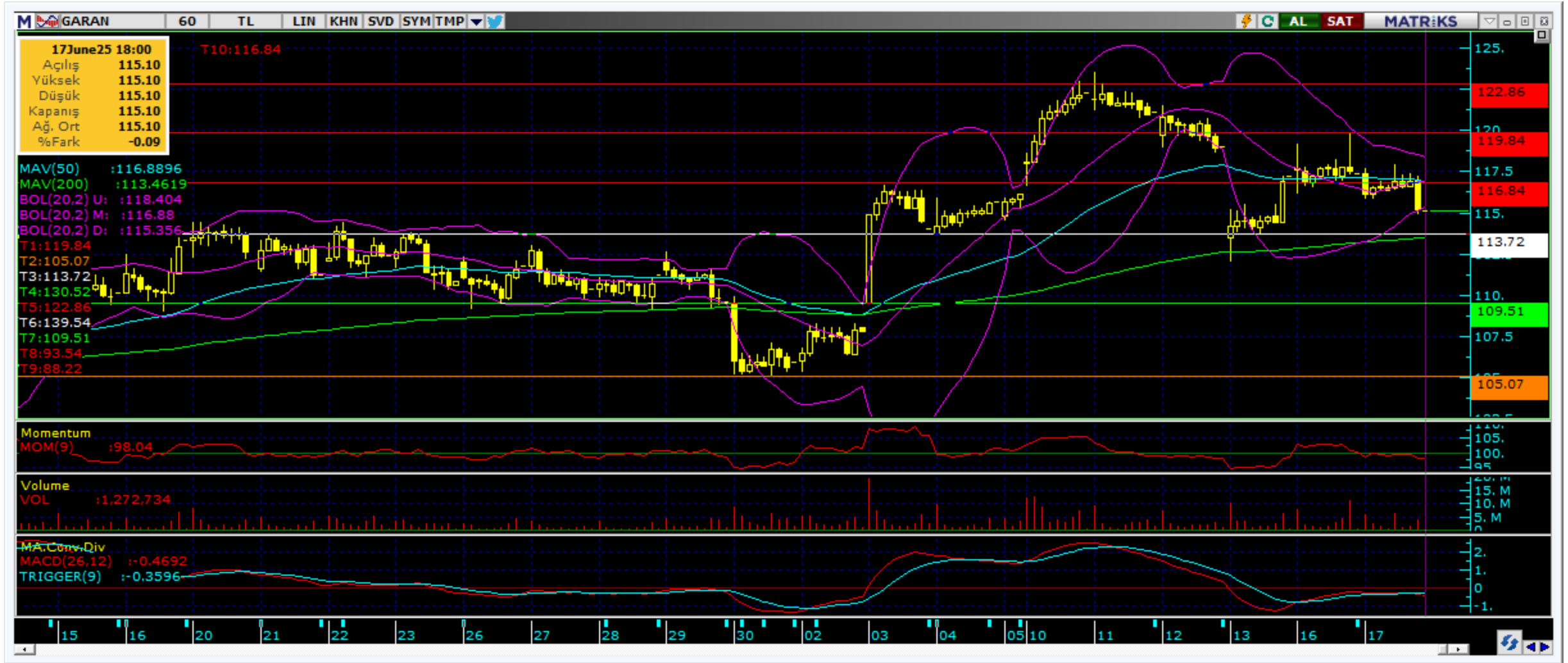
Açık Pozisyon	Hacim	Fiyat	Yön	Güç
Artış ↑	Artış ↑	Yukarı ↑	↑	Güçlü
Artış ↑	Artış ↑	Aşağı ↓	↓	Güçlü
Düşüş ↓	Düşüş ↓	Aşağı ↓	↓	Zayıf
Düşüş ↓	Düşüş ↓	Yukarı ↑	↑	Zayıf

Haziran Vadeli USDTRY Kontratı Alış Satış Rakamları					
Aracı Kurum		Net(mn Lot)	Aracı Kurum		Net(mn Lot)
17/06/2025	Yapi Kredi Yat.	11,573	Bofa	-17,656	
	Yapi Kredi Bank	9,590		-4,745	
	İş Yatırım	3,268	GCM Menkul	-1,211	
	Tacirler	662	Akbank	-1,001	
	Gedik Yatırım	644	A1 Capital Menk	-832	
Aracı Kurum		Net(mn Lot)	Aracı Kurum		Net(mn Lot)
Oca-Haz	Yapi Kredi Bank	300,829	Bofa	-364,714	
	İşbank	199,319	İş Yatırım	-210,784	
	QNB Bank	111,953	Deniz Yatırım	-107,870	
	Burgan Yatırım	54,552	QNB Finans	-64,312	
Alternatif Menk.	47,522	Yapi Kredi Yat.	-49,819		

Döviz Sözleşmesi Açık Pozisyon Sayıları



Şirketler Teknik Analiz Görünümü – Garanti Bankası



Kodu	Son	1G Değ.	Yab. %	3A Ort.H	Pivot	1.Destek	2.Destek	1.Direnç	2.Direnç
GARAN	115.10	-1.96%	8.86	82.5 mn\$	116.00	114.00	113.00	117.00	119.00

*Tablolar seans sonu kapanış rakamlarıdır. Grafik ile saat farkından kaynaklı fiyat farklılıkları olabilir.

Şirketler Teknik Analiz Görünümü – Türk Hava Yolları



Kodu	Son	1G Değ.	Yab. %	3A Ort.H	Pivot	1.Destek	2.Destek	1.Direnç	2.Direnç
THYAO	261.75	-1.32%	29.32	218.9 mn\$	263.08	260.00	258.50	264.50	267.50

*Tablolar seans sonu kapanış rakamlarıdır. Grafik ile saat farkından kaynaklı fiyat farklılıkları olabilir.

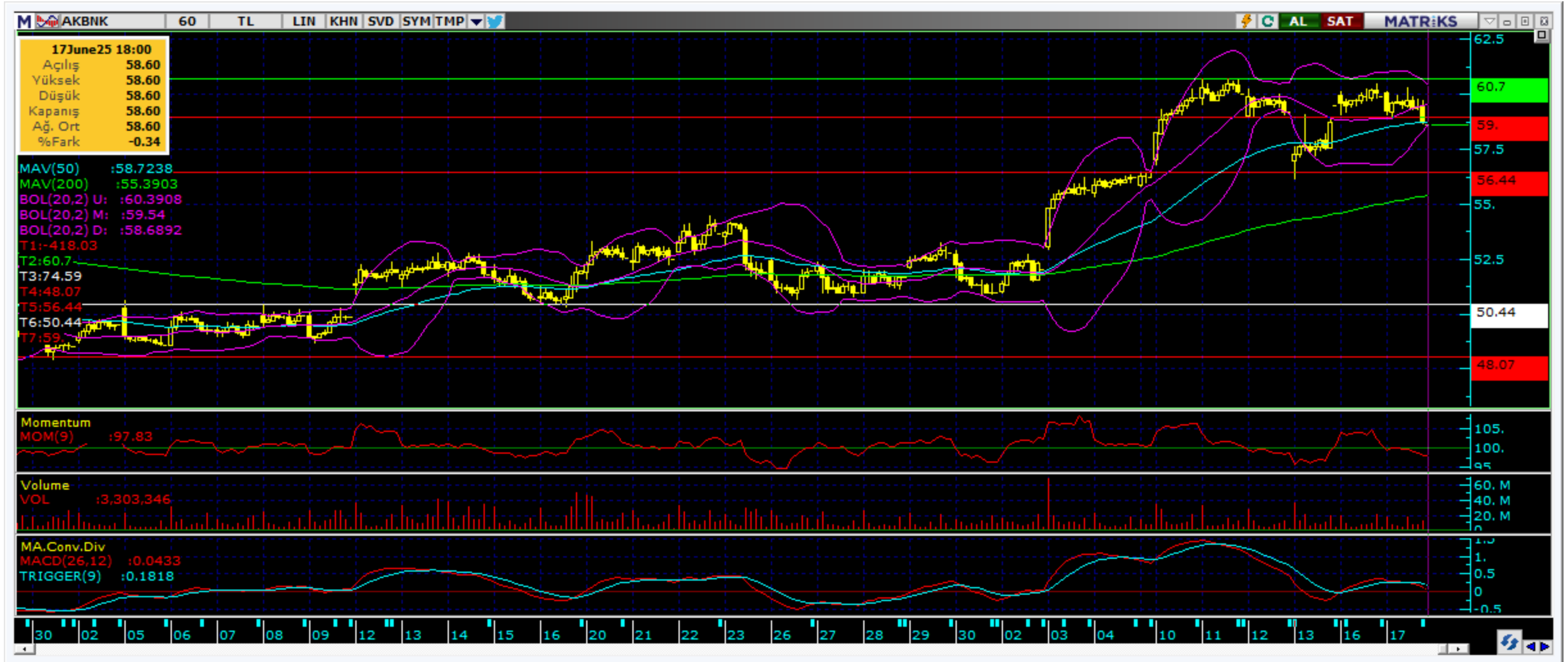
Şirketler Teknik Analiz Görünümü – İş Bankası



Kodu	Son	1G Değ.	Yab. %	3A Ort.H	Pivot	1.Destek	2.Destek	1.Direnç	2.Direnç
ISCTR	11.39	-1.21%	28.85	132.5 mn\$	11.47	11.30	11.20	11.55	11.70

*Tablolar seans sonu kapanış rakamlarıdır. Grafik ile saat farkından kaynaklı fiyat farklılıkları olabilir.

Şirketler Teknik Analiz Görünümü – Akbank



Kodu	Son	1G Değ.	Yab. %	3A Ort.H	Pivot	1.Destek	2.Destek	1.Direnç	2.Direnç
AKBNK	58.60	-2.17%	51.32	177.7 mn\$	59.17	58.05	57.45	59.75	60.85

*Tablolar seans sonu kapanış rakamlarıdır. Grafik ile saat farkından kaynaklı fiyat farklılıkları olabilir.

Şirketler Teknik Analiz Görünümü – Yapı Kredi Bankası



Kodu	Son	1G Değ.	Yab. %	3A Ort.H	Pivot	1.Destek	2.Destek	1.Direnç	2.Direnç
YKBANK	27.14	-2.65%	28.18	181.4 mn\$	27.45	26.85	26.50	27.75	28.40

*Tablolar seans sonu kapanış rakamlarıdır. Grafik ile saat farkından kaynaklı fiyat farklılıkları olabilir.

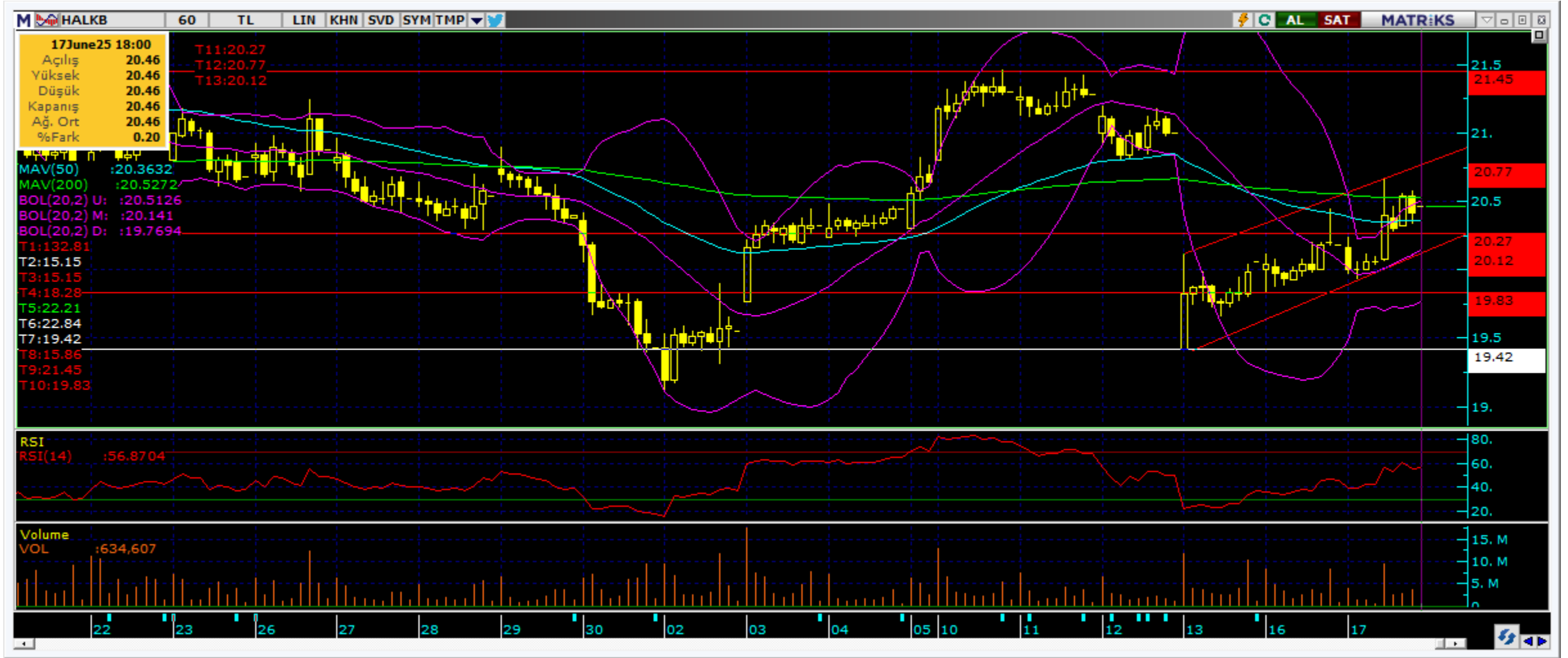
Şirketler Teknik Analiz Görünümü – Vakıfbank



Kodu	Son	1G Değ.	Yab. %	3A Ort.H	Pivot	1.Destek	2.Destek	1.Direnç	2.Direnç
VAKBN	23.90	0.67%	2.04	20.0 mn\$	24.46	22.80	21.75	25.55	27.20

*Tablolar seans sonu kapanış rakamlarıdır. Grafik ile saat farkından kaynaklı fiyat farklılıkları olabilir.

Şirketler Teknik Analiz Görünümü – Halkbank



Kodu	Son	1G Değ.	Yab. %	3A Ort.H	Pivot	1.Destek	2.Destek	1.Direnç	2.Direnç
HALKB	20.46	1.39%	0.95	28.8 mn\$	20.35	20.05	19.65	20.75	21.05

*Tablolar seans sonu kapanış rakamlarıdır. Grafik ile saat farkından kaynaklı fiyat farklılıkları olabilir.

Şirketler Teknik Analiz Görünümü – Emlak Konut GYO



Kodu	Son	1G Değ.	Yab. %	3A Ort.H	Pivot	1.Destek	2.Destek	1.Direnç	2.Direnç
EKGYO	15.11	-0.85%	22.00	73.5 mn\$	15.18	15.00	14.85	15.30	15.50

*Tablolar seans sonu kapanış rakamlarıdır. Grafik ile saat farkından kaynaklı fiyat farklılıkları olabilir.

Şirketler Teknik Analiz Görünümü – Turkcell İletişim



Kodu	Son	1G Değ.	Yab. %	3A Ort.H	Pivot	1.Destek	2.Destek	1.Direnç	2.Direnç
TCELL	90.95	-1.83%	69.50	59.2 mn\$	91.78	90.10	89.30	92.60	94.30

*Tablolar seans sonu kapanış rakamlarıdır. Grafik ile saat farkından kaynaklı fiyat farklılıkları olabilir.

Şirketler Teknik Analiz Görünümü – Enka İnşaat



Kodu	Son	1G Değ.	Yab. %	3A Ort.H	Pivot	1.Destek	2.Destek	1.Direnç	2.Direnç
ENKAI	63.75	2.33%	31.71	33.6 mn\$	63.43	62.70	61.70	64.45	65.20

*Tablolar seans sonu kapanış rakamlarıdır. Grafik ile saat farkından kaynaklı fiyat farklılıkları olabilir.

Şirketler Teknik Analiz Görünümü – Koç Holding



*Tablolar seans sonu kapanış rakamlarıdır. Grafik ile saat farkından kaynaklı fiyat farklılıkları olabilir.

Şirketler Teknik Analiz Görünümü – Anadolu Grubu Holding



Kodu	Son	1G Değ.	Yab. %	3A Ort.H	Pivot	1.Destek	2.Destek	1.Direnç	2.Direnç
AGHOL	246.20	-1.28%	23.94	4.8 mn\$	246.67	244.00	241.50	249.00	251.50

*Tablolar seans sonu kapanış rakamlarıdır. Grafik ile saat farkından kaynaklı fiyat farklılıkları olabilir.

Şirketler Teknik Analiz Görünümü – Arçelik



Kodu	Son	1G Değ.	Yab. %	3A Ort.H	Pivot	1.Destek	2.Destek	1.Direnç	2.Direnç
ARCLK	110.60	-1.51%	18.15	8.3 mn\$	111.13	109.50	108.50	112.00	113.50

*Tablolar seans sonu kapanış rakamlarıdır. Grafik ile saat farkından kaynaklı fiyat farklılıkları olabilir.

Şirketler Teknik Analiz Görünümü – Alarko Holding



Kodu	Son	1G Değ.	Yab. %	3A Ort.H	Pivot	1.Destek	2.Destek	1.Direnç	2.Direnç
ALARK	78.15	0.45%	9.96	20.8 mn\$	78.08	77.50	76.90	78.70	79.30

*Tablolar seans sonu kapanış rakamlarıdır. Grafik ile saat farkından kaynaklı fiyat farklılıkları olabilir.

Şirketler Teknik Analiz Görünümü – Sabancı Holding



Kodu	Son	1G Değ.	Yab. %	3A Ort.H	Pivot	1.Destek	2.Destek	1.Direnç	2.Direnç
SAHOL	80.40	-2.84%	41.80	65.9 mn\$	81.27	79.55	78.65	82.15	83.85

*Tablolar seans sonu kapanış rakamlarıdır. Grafik ile saat farkından kaynaklı fiyat farklılıkları olabilir.

Şirketler Teknik Analiz Görünümü – Mavi Giyim



Kodu	Son	1G Değ.	Yab. %	3A Ort.H	Pivot	1.Destek	2.Destek	1.Direnç	2.Direnç
MAVI	35.34	-1.51%	35.34	11.0 mn\$	35.60	35.05	34.80	35.90	36.40

*Tablolar seans sonu kapanış rakamlarıdır. Grafik ile saat farkından kaynaklı fiyat farklılıkları olabilir.

Şirketler Teknik Analiz Görünümü – Şok Market



Kodu	Son	1G Değ.	Yab. %	3A Ort.H	Pivot	1.Destek	2.Destek	1.Direnç	2.Direnç
SOKM	33.18	1.04%	35.09	8.7 mn\$	33.09	32.75	32.35	33.50	33.85

*Tablolar seans sonu kapanış rakamlarıdır. Grafik ile saat farkından kaynaklı fiyat farklılıkları olabilir.

Şirketler Teknik Analiz Görünümü – Doğan Holding



Kodu	Son	1G Değ.	Yab. %	3A Ort.H	Pivot	1.Destek	2.Destek	1.Direnç	2.Direnç
DOHOL	14.60	-0.27%	19.27	8.7 mn\$	14.60	14.45	14.30	14.75	14.90

*Tablolar seans sonu kapanış rakamlarıdır. Grafik ile saat farkından kaynaklı fiyat farklılıkları olabilir.



Bugün hareketlenmesi muhtemel hisseler ↑ ASELS



Kodu	Son	Yab. %	Pivot	1.Destek	2.Destek	1.Direnç	2.Direnç	1 Ay Ort.Hac.(Adet) / Son	Fark
ASELS	144.50	49.91	142.87	140.00	136.00	147.00	150.00	32.0 mn / 45.4 mn	▲ 42%

*Tablolar seans sonu kapanış rakamlarıdır. Grafik ile saat farkından kaynaklı fiyat farklılıkları olabilir.

Bugün hareketlenmesi muhtemel hisseler ↓ THYAO



Kodu	Son	Yab. %	Pivot	1.Destek	2.Destek	1.Direnç	2.Direnç	1 Ay Ort.Hac.(Adet) / Son	Fark
THYAO	261.75	29.32	263.08	260.00	258.50	264.50	267.50	27.7 mn / 21.1 mn	▼ -24%

*Tablolar seans sonu kapanış rakamlarıdır. Grafik ile saat farkından kaynaklı fiyat farklılıkları olabilir.

Şirketler Teknik Analiz Görünümü – BIST 30 Seviyeler

Kodu	Son	1G Değ.	Yab. %	3A Ort.H	Pivot	1.Destek	2.Destek	1.Direnç	2.Direnç
AEFES	136.00	-3.20%	37.91	27.7 mn\$	137.47	134.00	132.50	139.00	142.50
AKBNK	58.60	-2.17%	51.32	177.7 mn\$	59.17	58.05	57.45	59.75	60.85
ASELS	144.50	4.03%	49.91	140.5 mn\$	142.87	140.00	136.00	147.00	150.00
ASTOR	90.20	-1.26%	41.94	29.4 mn\$	91.03	89.35	88.55	91.85	93.55
BIMAS	503.00	1.31%	49.13	88.9 mn\$	502.33	496.50	490.50	508.50	514.50
CIMSA	46.00	-0.48%	9.07	15.5 mn\$	45.96	45.35	44.70	46.60	47.25
EKGYO	15.11	-0.85%	22.00	73.5 mn\$	15.18	15.00	14.85	15.30	15.50
ENKAI	63.75	2.33%	31.71	33.6 mn\$	63.43	62.70	61.70	64.45	65.20
EREGL	26.60	2.70%	18.96	101.6 mn\$	26.37	26.05	25.45	26.95	27.25
FROTO	84.10	1.08%	32.67	31.1 mn\$	83.88	82.90	81.75	85.05	86.05
GARAN	115.10	-1.96%	8.86	82.5 mn\$	116.00	114.00	113.00	117.00	119.00
HEKTS	2.98	-0.33%	12.47	7.6 mn\$	2.98	2.95	2.92	3.01	3.04
ISCTR	11.39	-1.21%	28.85	132.5 mn\$	11.47	11.30	11.20	11.55	11.70
KCHOL	146.70	0.07%	42.03	117.6 mn\$	146.60	145.00	143.00	148.50	150.00
KOZAL	23.90	0.59%	24.88	46.4 mn\$	24.00	23.70	23.50	24.20	24.50
KRDMD	22.32	0.81%	13.66	35.3 mn\$	22.53	22.10	21.90	22.75	23.15
MGROS	473.00	-0.21%	32.93	24.0 mn\$	473.83	470.00	467.50	476.50	480.50
PETKM	16.35	1.05%	9.11	18.0 mn\$	16.33	16.15	15.90	16.55	16.75
PGSUS	236.80	-2.55%	36.20	54.7 mn\$	238.57	234.00	231.50	241.00	245.50
SAHOL	80.40	-2.84%	41.80	65.9 mn\$	81.27	79.55	78.65	82.15	83.85
SASA	3.04	-1.94%	23.29	48.6 mn\$	3.06	3.01	2.97	3.10	3.15
SISE	32.76	0.00%	12.02	30.2 mn\$	32.89	32.45	32.15	33.20	33.65
TAVHL	232.50	-4.12%	66.00	19.6 mn\$	235.90	229.00	225.50	239.50	246.00
TCELL	90.95	-1.83%	69.50	59.2 mn\$	91.78	90.10	89.30	92.60	94.30
THYAO	261.75	-1.32%	29.32	218.9 mn\$	263.08	260.00	258.50	264.50	267.50
TOASO	183.00	-0.76%	17.14	45.9 mn\$	185.30	180.50	178.50	187.50	192.00
TTKOM	57.15	-1.04%	37.95	26.6 mn\$	57.35	56.65	56.15	57.85	58.55
TUPRS	134.80	3.85%	27.58	58.5 mn\$	133.80	131.00	127.00	137.50	140.50
ULKER	108.10	-1.64%	70.33	25.0 mn\$	108.93	107.00	106.00	110.00	112.00
YKBNK	27.14	-2.65%	28.18	181.4 mn\$	27.45	26.85	26.50	27.75	28.40

Kısa Vadeli İşlem Önerilerinin Perf./ Raporlar / Tarihi Zirveler

Tarih sıralamasına göre son 10 tane işlem önerimiz ve performanları aşağıdaki tabloda gösterilmektedir.

	Öneri	Oneri Tarihi	AL	SAT	Acilis	Hedef	Hedef	Stop	Stop	Kapanis	Kapanış	Getiri/	Gün	Öneri	
					Fiyat (₺)	Fiyat (TL)	%	Fiyat (₺)	%	Fiyat (₺)	Tarih	Zarar	Sayısı	Durumu	
Kısa Vadeli İşlem Önerileri	Hisse	16/06/2025	TAVHL		242.30	246.80	1.9%	240	-0.9%	240.00	17/06/2025	-0.9%	1	Kapalı	
	Hisse	17/06/2025	EREGL		25.98	26.46	1.8%	25.74	-0.9%	26.24	17/06/2025	1.0%	0	Kapalı	
	Hisse	17/06/2025	TOASO		187.10	190.60	1.9%	185.3	-1.0%	185.30	17/06/2025	-1.0%	0	Kapalı	
	Hisse	17/06/2025	TKFEN		122.80	125.10	1.9%	121.7	-0.9%	125.00	17/06/2025	1.8%	0	Kapalı	
	Hisse	17/06/2025	AKBNK		59.65	60.90	2.1%	59.1	-0.9%	59.10	17/06/2025	-0.9%	0	Kapalı	
	Hisse	17/06/2025	EKGYO		15.16	15.47	2.0%	15.02	-0.9%						Açık
	Hisse	17/06/2025	TKFEN		124.80	127.40	2.1%	123.7	-0.9%	126.00	17/06/2025	1.0%	0	Kapalı	
	Hisse	17/06/2025	GARAN		117.00	119.40	2.1%	115.9	-0.9%	115.90	17/06/2025	-0.9%	0	Kapalı	
	Hisse	17/06/2025	SAHOL		81.55	83.25	2.1%	80.8	-0.9%	80.80	17/06/2025	-0.9%	0	Kapalı	
	Hisse	17/06/2025	TKFEN		124.80	127.40	2.1%	123.7	-0.9%	126.40	17/06/2025	1.3%	0	Kapalı	
Orta Vadeli İşlem Önerileri	Hisse	18/03/2025	TABGD		177.70	204.50	15.1%	168.9	-5.0%					Açık	
	Hisse	24/03/2025	ENKAI		60.55	69.70	15.1%	57.55	-5.0%	69.00	09/05/2025	14.0%	46	Kapalı	
	Hisse	14/03/2025	ASELS		118.60	136.50	15.1%	111.6	-5.9%	135.90	28/04/2025	14.6%	45	Kapalı	
	Hisse	25/04/2025	ASTOR		101.60	117.30	15.5%	96.9	-4.6%					Açık	
	Hisse	29/04/2025	ASELS		138.40	159.30	15.1%	131.6	-4.9%	158.40	08/05/2025	14.5%	9	Kapalı	
	Hisse	30/04/2025	TOASO		198.50	228.40	15.1%	188.7	-4.9%	226.00	13/05/2025	13.9%	13	Kapalı	
	Hisse	07/05/2025	LOGO		139.10	160.10	15.1%	132.2	-5.0%	161.40	10/06/2025	16.0%	34	Kapalı	
	Hisse	09/05/2025	DOHOL		14.59	16.79	15.1%	13.87	-4.9%					Açık	
	Hisse	09/05/2025	RGYAS		120.40	138.60	15.1%	114.5	-4.9%	134.70	04/06/2025	11.9%	26	Kapalı	
	Hisse	13/05/2025	ASELS		140.60	161.80	15.1%	133.7	-4.9%					Açık	

Zirve Kapanışı Yapan BIST Hisseleri

EGGUB KRDMA SMRVA TEKTU AYES VANGD GZNMI SNKRN EMKEL DSTKF
TERA AHGAZ ENERY METUR LRSHO

Tüm önerilerimize eşzamanlı olarak ulaşmak isteyenler Trademaster Mobile uygulamasında yer alan «Bildirimler» sekmesinde yer alan bildirimleri takip edebilirler.

[İş Yatırım TradeMaster Mobil - Android Apps on Google Play](#)

[TradeMaster Mobile App Store'da \(apple.com\)](#)

Bugün hareketlenmesi muhtemel hisseler

Kodu	Son	Pivot	1.Destek	2.Destek	1.Direnc	2.Direnc
THYAO	261.75	263.08	260.00	258.50	264.50	267.50
ASELS	144.50	142.87	140.00	136.00	147.00	150.00

*Tarihi yüksek seviyelerdeki hisseler, long yönde değerlendirilmelidir. Bu hisseler geçtiğimiz günlerde de tarihi zirve yapmış veya ilk kez tarihi zirve yapıyor olabilir. Bu hisseleri elinde tutan hiçbir yatırımcı TL bazında zararda değildir. Fiyat grafiğinin (TL grafikler) sol tarafında mevcut fiyattan yüksek fiyatta maliyeti olan yatırımcı yoktur. Dolayısıyla yükselen fiyatlar, zararda olan yatırımcıların satışlarıyla karşılaşmaz, sadece kar realizasyonu yapan yatırımcılar olabilir. Bu bağlamda yükselen bir stop fiyatıyla bu kağıtlarda yatırımcı olmak çok uygun bir risk/kazanç oranı sunmaktadır.

Uyarı Notu

İşbu rapor içerisinde yer alan bilgiler, İş Yatırım Menkul Değerler A.Ş. (“İş Yatırım” veya “Şirket”) tarafından bilgilendirme amacı ile hazırlanmıştır. Yatırım bilgi, yorum ve tavsiyeleri yatırım danışmanlığı kapsamında değildir. Yatırım danışmanlığı hizmeti; aracı kurumlar, portföy yönetim şirketleri, mevduat kabul etmeyen bankalar ile müşteri arasında imzalanacak yatırım danışmanlığı sözleşmesi çerçevesinde sunulmaktadır. Burada yer alan yorum ve tavsiyeler, yorum ve tavsiyede bulunanların kişisel görüşlerine dayanmaktadır. Herhangi bir yatırım aracının alım-satım önerisi ya da getiri vaadi olarak yorumlanmamalıdır. Bu görüşler mali durumunuz ile risk ve getiri tercihlerinize uygun olmayabilir. Bu nedenle, sadece burada yer alan bilgilere dayanarak yatırım kararı verilmesi beklentilerinize uygun sonuçlar doğurmayabilir. Yatırımcılar, yatırım kararlarını kendi özel yatırım hedeflerine ve mali durumlarına göre ve gerekli gördüklerinde bağımsız danışmanların yardımıyla vermelidir.

Burada yer alan fiyatlar, veriler ve bilgilerin tam ve doğru olduğu garanti edilemez; içerik, haber verilmeksizin değiştirilebilir. Tüm veriler, İş Yatırım tarafından Borsa İstanbul A.Ş., Sermaye Piyasası Kurulu, Türkiye Cumhuriyet Merkez Bankası A.Ş. gibi kamu kurumları, çeşitli medya kuruluşları ve güvenilir olduğuna inanılan kaynaklardan alınmıştır. Bu kaynakların kullanılması nedeni ile ortaya çıkabilecek hatalardan İş Yatırım Menkul Değerler A.Ş. sorumlu değildir.

Bu rapor ve içindeki bilgiler bazı geleceğe dönük varsayımlar içermekle birlikte, bu varsayımlar kesin veya mutlak sonuçları garanti etmemektedir. Rapordaki bilgiler doğrulama, tamamlama veya değişiklik gerektirebilir. Bu doğrultuda, Şirket herhangi bir tarafa bildirimde bulunmaksızın veya izin almaksızın dilediği zaman gerekli değişiklikleri yapma hakkını saklı tutar.

Bu içeriğe ilişkin tüm telif hakları İş Yatırım Menkul Değerler A.Ş.’ye aittir. Bu içerik, açık iznimiz olmaksızın başkaları tarafından herhangi bir amaçla, kısmen veya tamamen çoğaltılamaz, dağıtılamaz, yayımlanamaz veya değiştirilemez ya da elektronik ortamda ek olarak gönderilemez. (www.isyatirim.com.tr)

Bu rapor, herhangi bir menkul kıymetinin satışı veya devralınmasına ilişkin bir teklif, davet veya yatırım yapma yönünde bir teşvik teşkil etmemektedir ve hiçbir hukuki anlaşma veya sözleşmeye dayanak oluşturmaz. Yatırımcıların, burada yer alan tüm konularla ilgili kendi araştırmalarını yapmaları ve yatırım kararlarını bu araştırmalar doğrultusunda almaları gerekmektedir. Bu raporun içeriğinin kullanımından doğabilecek zararlardan dolayı Şirket, Yönetim Kurulu Üyeleri, yöneticileri veya çalışanları sorumluluk veya yükümlülük kabul etmemektedir.

“Öneri bilgilendirmesi: İş Yatırım Menkul Değerler A.Ş.’nin (“İş Yatırım” veya “Şirket”), Borsa İstanbul A.Ş.’de (“BİST”) bünyesinde yer alan halka açık şirketler için AL, TUT ve SAT yönündeki önerileri BIST-100 endeksinin (endeks) beklenen getirisine göre değerlendirilmektedir. Tüm bu öneriler İş Yatırım Araştırma Bölümü analistleri tarafından şirketlerin ileride elde edeceği tahmin edilen karları, nakit akımları ve bilançolarına göre bağımsız olarak değerlendirilir. Ek olarak, analistler koşulların elverişsiz olduğu veya doğru değerlendirme yapmanın mümkün olmadığı durumlarda bazı hisse senetleri için geçici olarak GÖZDEN GEÇİRİLİYOR önerisi verebilirler. Münferit her şirket için yatırım önerisi sırasıyla belirtilen şu kriterlere göre değerlendirilir, İş Yatırım Hisse senedi tavsiye metodolojisi:

Artış Potansiyeli > %25 : AL ,
%10 < Artış Potansiyeli < %25 : TUT,
Artış Potansiyeli < %10 : SAT,

Her sınır değeri için analist +/- %5 kanaat kullanabilmektedir.

Teşekkürler

İŞ YATIRIM

