

Teknik Görünüm Raporu

13.06.2025

Araştırma Müdürlüğü

İŞ YATIRIM



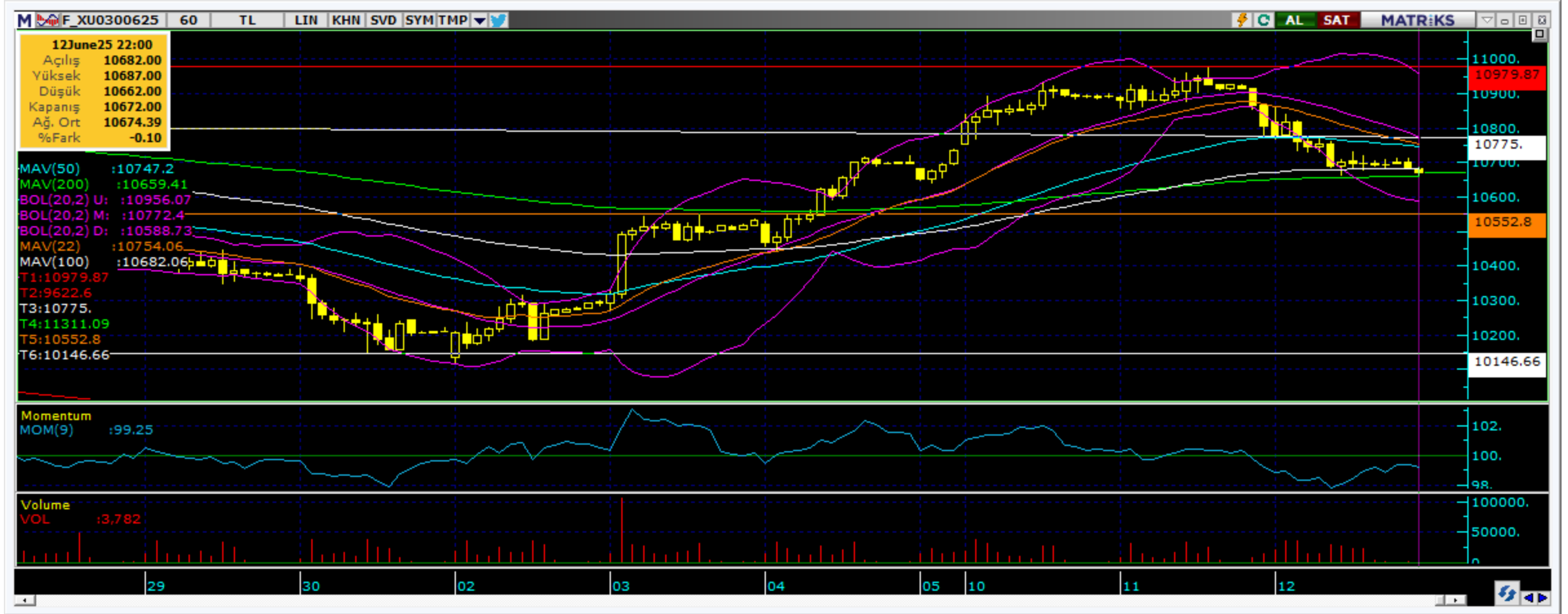
BIST 100 Teknik Analiz Görünümü



Destek Direnç Seviyeleri ve Pivot Değeri							
Kodu	Son Fiyat	1 GünΔ	Pivot	1.Destek	2.Destek	1.Direnç	2.Direnç
BIST-100	9,520.22	-1.71%	9,561	9,470	9,420	9,611	9,702
BIST-30	10,568.98	-1.76%	10,619	10,509	10,449	10,679	10,788
BIST-50	8,411.07	-1.80%	8,449	8,364	8,316	8,497	8,582

*Tablolar seans sonu kapanış rakamlarıdır. Grafik ile saat farkından kaynaklı fiyat farklılıkları olabilir.

Vadeli Endeks Kontratı Teknik Analiz Görünümü



Destek Direnç Seviyeleri ve Pivot Değeri

Kodu	Son Fiyat	1 GünΔ	Pivot	1.Destek	2.Destek	1.Direnç	2.Direnç
F_XU0300625	10,693.00	-2.02%	10,738	10,615	10,538	10,815	10,938
F_XU0300825	11,292.00	-2.05%	11,345	11,213	11,135	11,423	11,555
F_XU0301225	12,625.00	-2.18%	12,682	12,563	12,502	12,743	12,862

*Tablolar seans sonu kapanış rakamlarıdır. Grafik ile saat farkından kaynaklı fiyat farklılıkları olabilir.

Vadeli Döviz Kontratı Teknik Analiz Görünümü



Destek Direnç Seviyeleri ve Pivot Değeri

Kodu	Son Fiyat	1 GünΔ	Pivot	1.Destek	2.Destek	1.Direnç	2.Direnç
F_USDTRY0625	40.0990	0.46%	40.0420	39.9670	39.8350	40.1740	40.2490
F_USDTRY0725	41.3910	0.39%	41.3383	41.2567	41.1223	41.4727	41.5543
F_USDTRY0825	42.6290	0.40%	42.5650	42.5000	42.3710	42.6940	42.7590

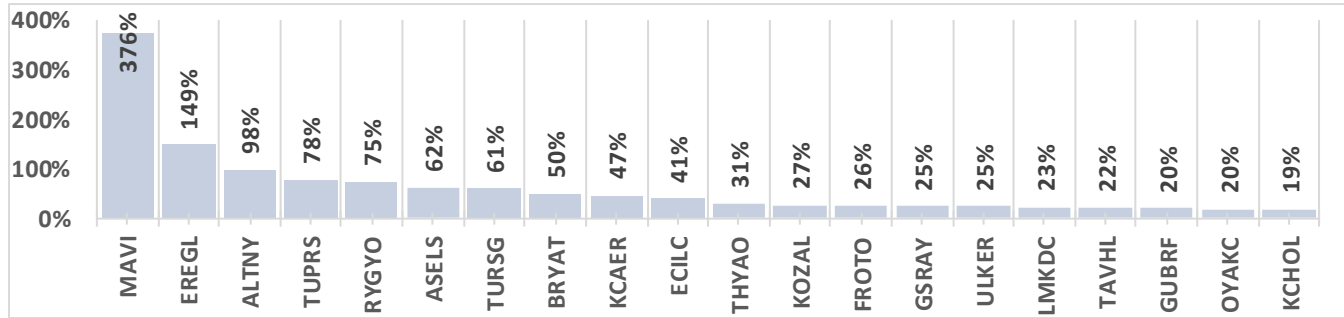
*Tablolar seans sonu kapanış rakamlarıdır. Grafik ile saat farkından kaynaklı fiyat farklılıkları olabilir.



Piyasa Görünümü

XUTUM Hisse Senetleri Piyasası Alış Satış Rakamları					
Araç Kurum		Net(mnTL)	Araç Kurum		Net(mnTL)
12/06/2025	Oyak Yatırım	958.3	Yapi Kredi Yat.	-1883.3	
	Ak Yatırım	494.1	Ünlü Menkul	-1072.8	
	Tera Yatırım	376.6	Bank of America Yat.İ	-677.9	
	Global Menkul	368.7	QNB Finans	-512.4	
	Deniz Yatırım	358.0	Vakif Yat.	-141.7	
Araç Kurum		Net(mnTL)	Araç Kurum		Net(mnTL)
Yıllığı	Tera Yatırım	46413.9	İş Yatırım	-30063.8	
	Ziraat Yat.	33045.8	Info Yatırım	-24342.5	
	Bank of America Yat.İ	18438.5	Tacirler Yat.	-19824.4	
	Yapi Kredi Yat.	13448.1	Garanti BBVA	-15922.7	
	Global Menkul	13366.5	Ata Yatırım	-9770.9	

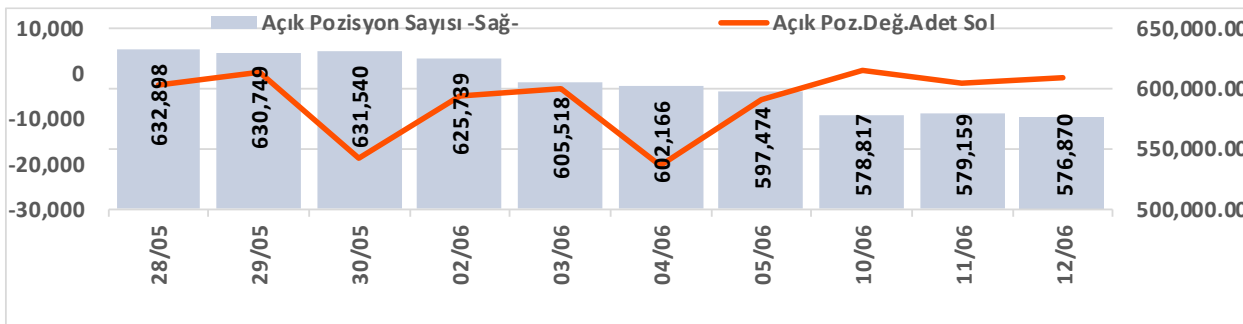
BIST100 -1 Ay Ort.Hac. Göre Hacim Artışı Olan Hisseler (Adet)



BIST-TUM Fiyatlar	
Artan	114
Azalan	468
Aynı	8

Haziran Vadeli Endeks Kontratı Alış Satış Rakamları					
Araç Kurum		Net(mn Lot)	Araç Kurum		Net(mn Lot)
12/06/2025	İş Yatırım	5,377	Teb Yatırım	-4,220	
	Garanti BBVA	2,125	Yat.Finansman	-3,128	
	Ziraat Yat.	1,632	Deniz Yatırım	-2,605	
	Yapi Kredi	1,581	Global Menkul	-1,665	
	Oyak Yatırım	1,087	QNB Finans	-1,637	
Araç Kurum		Net(mn Lot)	Araç Kurum		Net(mn Lot)
Oca-Haz	Teb Yatırım	135,159	İş Yatırım	-182,655	
	Ziraat Yat.	35,777	Bofa	-110,606	
	Yapi Kredi	31,120	Meksa Yatırım	-7,980	
	HSBC Yatırım	24,455	Unlu Menkul	-2,709	
	Halk Yatırım	15,556	Yat.Finansman	-1,225	

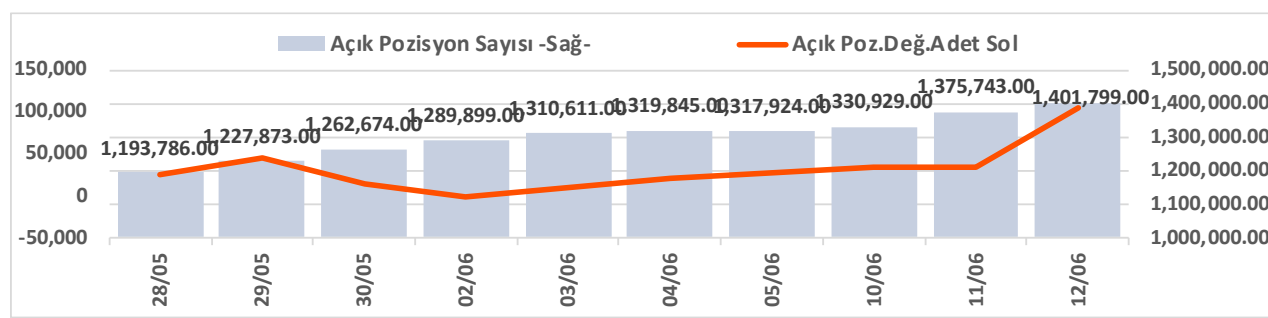
Endeks Sözleşmesi Açık Pozisyon Sayıları



Açık Pozisyon	Hacim	Fiyat	Yön	Güç
Artış ↑	Artış ↑	Yukarı ↑	↑	Güçlü
Artış ↑	Artış ↑	Aşağı ↓	↓	Güçlü
Düşüş ↓	Düşüş ↓	Aşağı ↓	↓	Zayıf
Düşüş ↓	Düşüş ↓	Yukarı ↑	↑	Zayıf

Haziran Vadeli USDTRY Kontratı Alış Satış Rakamları					
Araç Kurum		Net(mn Lot)	Araç Kurum		Net(mn Lot)
12/06/2025	İş Yatırım	9,599	Seker Yatırım	-9,200	
	Info	9,424	Bofa	-9,153	
	Halk Yatırım	5,210	Yapi Kredi Yat.	-5,105	
	Akbank	2,278	QNB Finans	-4,107	
		2,227	Teb Yatırım	-4,036	
Araç Kurum		Net(mn Lot)	Araç Kurum		Net(mn Lot)
Oca-Haz	Yapi Kredi Bank	310,473	İş Yatırım	-513,058	
	Akbank	237,835	Bofa	-302,481	
	İşbank	199,319	Deniz Yatırım	-107,861	
	QNB Bank	129,440	QNB Finans	-74,630	
	Teb Yatırım	57,712	Yapi Kredi Yat.	-68,719	

Döviz Sözleşmesi Açık Pozisyon Sayıları



Şirketler Teknik Analiz Görünümü – Garanti Bankası



Kodu	Son	1G Değ.	Yab. %	3A Ort.H	Pivot	1.Destek	2.Destek	1.Direnç	2.Direnç
GARAN	119.00	-1.73%	9.01	82.8 mn\$	119.73	118.00	117.00	121.00	122.50

*Tablolar seans sonu kapanış rakamlarıdır. Grafik ile saat farkından kaynaklı fiyat farklılıkları olabilir.

Şirketler Teknik Analiz Görünümü – Türk Hava Yolları



Kodu	Son	1G Değ.	Yab. %	3A Ort.H	Pivot	1.Destek	2.Destek	1.Direnç	2.Direnç
THYAO	278.75	-4.04%	30.07	224.2 mn\$	281.33	275.50	272.00	284.50	290.50

*Tablolar seans sonu kapanış rakamlarıdır. Grafik ile saat farkından kaynaklı fiyat farklılıkları olabilir.

Şirketler Teknik Analiz Görünümü – İş Bankası



Kodu	Son	1G Değ.	Yab. %	3A Ort.H	Pivot	1.Destek	2.Destek	1.Direnç	2.Direnç
ISCTR	11.51	-3.20%	29.43	136.9 mn\$	11.63	11.40	11.25	11.75	12.00

*Tablolar seans sonu kapanış rakamlarıdır. Grafik ile saat farkından kaynaklı fiyat farklılıkları olabilir.

Şirketler Teknik Analiz Görünümü – Akbank



Kodu	Son	1G Değ.	Yab. %	3A Ort.H	Pivot	1.Destek	2.Destek	1.Direnç	2.Direnç
AKBNK	59.20	-1.33%	51.29	177.6 mn\$	59.47	58.70	58.15	60.00	60.75

*Tablolar seans sonu kapanış rakamlarıdır. Grafik ile saat farkından kaynaklı fiyat farklılıkları olabilir.

Şirketler Teknik Analiz Görünümü – Yapı Kredi Bankası



Kodu	Son	1G Değ.	Yab. %	3A Ort.H	Pivot	1.Destek	2.Destek	1.Direnç	2.Direnç
YKBNK	27.66	-2.54%	28.01	183.5 mn\$	27.89	27.35	27.00	28.20	28.75

*Tablolar seans sonu kapanış rakamlarıdır. Grafik ile saat farkından kaynaklı fiyat farklılıkları olabilir.

Şirketler Teknik Analiz Görünümü – Vakıfbank



Kodu	Son	1G Değ.	Yab. %	3A Ort.H	Pivot	1.Destek	2.Destek	1.Direnç	2.Direnç
VAKBN	24.26	-1.94%	2.01	20.7 mn\$	24.27	24.00	23.75	24.55	24.80

*Tablolar seans sonu kapanış rakamlarıdır. Grafik ile saat farkından kaynaklı fiyat farklılıkları olabilir.

Şirketler Teknik Analiz Görünümü – Halkbank



Kodu	Son	1G Değ.	Yab. %	3A Ort.H	Pivot	1.Destek	2.Destek	1.Direnç	2.Direnç
HALKB	21.00	-1.32%	0.83	29.8 mn\$	21.00	20.80	20.60	21.20	21.40

*Tablolar seans sonu kapanış rakamlarıdır. Grafik ile saat farkından kaynaklı fiyat farklılıkları olabilir.

Şirketler Teknik Analiz Görünümü – Emlak Konut GYO



Kodu	Son	1G Değ.	Yab. %	3A Ort.H	Pivot	1.Destek	2.Destek	1.Direnç	2.Direnç
EKGYO	15.75	-2.23%	21.04	74.3 mn\$	15.84	15.60	15.50	15.95	16.20

*Tablolar seans sonu kapanış rakamlarıdır. Grafik ile saat farkından kaynaklı fiyat farklılıkları olabilir.

Şirketler Teknik Analiz Görünümü – Turkcell İletişim



Kodu	Son	1G Değ.	Yab. %	3A Ort.H	Pivot	1.Destek	2.Destek	1.Direnç	2.Direnç
TCELL	95.70	-1.44%	69.35	61.7 mn\$	96.22	94.40	93.05	97.55	99.35

*Tablolar seans sonu kapanış rakamlarıdır. Grafik ile saat farkından kaynaklı fiyat farklılıkları olabilir.

Şirketler Teknik Analiz Görünümü – Enka İnşaat



Kodu	Son	1G Değ.	Yab. %	3A Ort.H	Pivot	1.Destek	2.Destek	1.Direnç	2.Direnç
ENKAI	62.70	-2.49%	31.55	35.0 mn\$	62.77	61.60	60.45	63.90	65.05

*Tablolar seans sonu kapanış rakamlarıdır. Grafik ile saat farkından kaynaklı fiyat farklılıkları olabilir.

Şirketler Teknik Analiz Görünümü – Koç Holding



Kodu	Son	1G Değ.	Yab. %	3A Ort.H	Pivot	1.Destek	2.Destek	1.Direnç	2.Direnç
KCHOL	147.60	-2.89%	42.34	121.6 mn\$	148.30	145.50	143.50	150.50	153.00

*Tablolar seans sonu kapanış rakamlarıdır. Grafik ile saat farkından kaynaklı fiyat farklılıkları olabilir.

Şirketler Teknik Analiz Görünümü – Anadolu Grubu Holding



Kodu	Son	1G Değ.	Yab. %	3A Ort.H	Pivot	1.Destek	2.Destek	1.Direnç	2.Direnç
AGHOL	252.75	-3.44%	23.97	5.1 mn\$	255.33	250.00	247.00	258.00	263.50

*Tablolar seans sonu kapanış rakamlarıdır. Grafik ile saat farkından kaynaklı fiyat farklılıkları olabilir.

Şirketler Teknik Analiz Görünümü – Arçelik



Kodu	Son	1G Değ.	Yab. %	3A Ort.H	Pivot	1.Destek	2.Destek	1.Direnç	2.Direnç
ARCLK	109.90	-2.22%	18.06	8.6 mn\$	110.70	108.50	107.50	112.00	114.00

*Tablolar seans sonu kapanış rakamlarıdır. Grafik ile saat farkından kaynaklı fiyat farklılıkları olabilir.

Şirketler Teknik Analiz Görünümü – Alarko Holding



Kodu	Son	1G Değ.	Yab. %	3A Ort.H	Pivot	1.Destek	2.Destek	1.Direnç	2.Direnç
ALARK	80.30	-4.40%	10.73	22.0 mn\$	81.22	79.40	78.45	82.15	83.95

*Tablolar seans sonu kapanış rakamlarıdır. Grafik ile saat farkından kaynaklı fiyat farklılıkları olabilir.

Şirketler Teknik Analiz Görünümü – Sabancı Holding



Kodu	Son	1G Değ.	Yab. %	3A Ort.H	Pivot	1.Destek	2.Destek	1.Direnç	2.Direnç
SAHOL	81.50	-2.69%	42.04	66.3 mn\$	82.20	80.80	80.10	82.90	84.30

*Tablolar seans sonu kapanış rakamlarıdır. Grafik ile saat farkından kaynaklı fiyat farklılıkları olabilir.

Şirketler Teknik Analiz Görünümü – Mavi Giyim



Kodu	Son	1G Değ.	Yab. %	3A Ort.H	Pivot	1.Destek	2.Destek	1.Direnç	2.Direnç
MAVI	35.90	-0.17%	34.46	11.8 mn\$	36.17	35.05	34.15	37.05	38.15

*Tablolar seans sonu kapanış rakamlarıdır. Grafik ile saat farkından kaynaklı fiyat farklılıkları olabilir.

Şirketler Teknik Analiz Görünümü – Şok Market



Kodu	Son	1G Değ.	Yab. %	3A Ort.H	Pivot	1.Destek	2.Destek	1.Direnç	2.Direnç
SOKM	33.94	-2.58%	35.43	9.4 mn\$	34.04	33.60	33.20	34.40	34.85

*Tablolar seans sonu kapanış rakamlarıdır. Grafik ile saat farkından kaynaklı fiyat farklılıkları olabilir.

Şirketler Teknik Analiz Görünümü – Doğan Holding



Kodu	Son	1G Değ.	Yab. %	3A Ort.H	Pivot	1.Destek	2.Destek	1.Direnç	2.Direnç
DOHOL	14.68	-3.55%	19.41	9.1 mn\$	14.81	14.55	14.40	14.95	15.25

*Tablolar seans sonu kapanış rakamlarıdır. Grafik ile saat farkından kaynaklı fiyat farklılıkları olabilir.



Bugün hareketlenmesi muhtemel hisseler ▲ ASELS



Kodu	Son	Yab. %	Pivot	1.Destek	2.Destek	1.Direnç	2.Direnç	1 Ay Ort.Hac.(Adet) / Son	Fark
ASELS	144.70	49.33	144.93	141.50	138.50	148.00	151.00	32.5 mn / 52.6 mn	▲ 62%

*Tablolar seans sonu kapanış rakamlarıdır. Grafik ile saat farkından kaynaklı fiyat farklılıkları olabilir.

Bugün hareketlenmesi muhtemel hisseler ↑ KOZAL



Kodu	Son	Yab. %	Pivot	1. Destek	2. Destek	1. Direnç	2. Direnç	1 Ay Ort. Hac. (Adet) / Son	Fark
KOZAL	24.90	24.36	25.10	24.25	23.60	25.75	26.60	50.9 mn / 64.8 mn	▲ 27%

*Tablolar seans sonu kapanış rakamlarıdır. Grafik ile saat farkından kaynaklı fiyat farklılıkları olabilir.

Şirketler Teknik Analiz Görünümü – BIST 30 Seviyeler

Kodu	Son	1G Değ.	Yab. %	3A Ort.H	Pivot	1.Destek	2.Destek	1.Direnç	2.Direnç
AEFES	141.70	-2.88%	37.38	29.1 mn\$	142.83	140.00	138.50	144.50	147.00
AKBNK	59.20	-1.33%	51.29	177.6 mn\$	59.47	58.70	58.15	60.00	60.75
ASELS	144.70	2.41%	49.33	141.6 mn\$	144.93	141.50	138.50	148.00	151.00
ASTOR	94.10	-3.39%	41.72	32.0 mn\$	94.68	93.20	92.35	95.55	97.05
BIMAS	505.50	-2.60%	48.81	92.5 mn\$	508.50	498.00	490.50	516.00	526.50
CIMSA	49.26	-3.03%	9.10	15.6 mn\$	49.45	48.50	47.75	50.20	51.15
EKGYO	15.75	-2.23%	21.04	74.3 mn\$	15.84	15.60	15.50	15.95	16.20
ENKAI	62.70	-2.49%	31.55	35.0 mn\$	62.77	61.60	60.45	63.90	65.05
EREGL	24.90	3.06%	18.98	98.9 mn\$	24.71	24.35	23.85	25.25	25.60
FROTO	83.45	-3.53%	32.62	31.3 mn\$	84.17	82.10	80.70	85.55	87.60
GARAN	119.00	-1.73%	9.01	82.8 mn\$	119.73	118.00	117.00	121.00	122.50
HEKTS	3.07	-2.85%	12.62	8.3 mn\$	3.08	3.03	2.98	3.13	3.18
ISCTR	11.51	-3.20%	29.43	136.9 mn\$	11.63	11.40	11.25	11.75	12.00
KCHOL	147.60	-2.89%	42.34	121.6 mn\$	148.30	145.50	143.50	150.50	153.00
KOZAL	24.90	-2.66%	24.36	49.2 mn\$	25.10	24.25	23.60	25.75	26.60
KRDMD	23.16	-2.11%	13.67	35.4 mn\$	23.23	22.85	22.55	23.55	23.95
MGROS	494.00	-0.40%	32.62	25.7 mn\$	490.75	486.50	479.00	498.00	502.50
PETKM	16.38	-2.85%	9.38	19.1 mn\$	16.51	16.25	16.10	16.65	16.90
PGSUS	256.50	-2.93%	36.56	54.3 mn\$	257.00	253.50	250.00	260.00	264.00
SAHOL	81.50	-2.69%	42.04	66.3 mn\$	82.20	80.80	80.10	82.90	84.30
SASA	3.24	-3.28%	23.31	49.9 mn\$	3.25	3.21	3.17	3.29	3.33
SISE	33.50	-2.45%	12.09	31.9 mn\$	33.62	33.20	32.90	33.90	34.35
TAVHL	244.00	-0.77%	64.69	19.5 mn\$	244.33	241.50	239.00	247.00	249.50
TCELL	95.70	-1.44%	69.35	61.7 mn\$	96.22	94.40	93.05	97.55	99.35
THYAO	278.75	-4.04%	30.07	224.2 mn\$	281.33	275.50	272.00	284.50	290.50
TOASO	188.80	-1.05%	17.02	46.9 mn\$	189.40	185.50	182.00	193.00	197.00
TTKOM	58.10	-0.43%	38.06	28.4 mn\$	58.15	57.35	56.60	58.90	59.70
TUPRS	131.00	-0.53%	27.20	58.7 mn\$	131.47	129.50	128.50	133.00	134.50
ULKER	110.20	-2.99%	70.43	26.3 mn\$	110.93	109.00	107.50	112.00	114.00
YKBNK	27.66	-2.54%	28.01	183.5 mn\$	27.89	27.35	27.00	28.20	28.75

Kısa Vadeli İşlem Önerilerinin Perf./ Raporlar / Tarihi Zirveler

Tarih sıralamasına göre son 10 tane işlem önerimiz ve performansları aşağıdaki tabloda gösterilmektedir.

	Öneri	Öneri Tarihi	AL	SAT	Acilis	Hedef	Hedef	Stop	Stop	Kapanis	Kapanış	Getiri/	Gün	Öneri	
					Fiyat (₺)	Fiyat (TL)	%	Fiyat (₺)	%	Fiyat (₺)	Tarih	Zarar	Sayısı	Durumu	
Kısa Vadeli İşlem Önerileri	Hisse	11/06/2025	EKGYO		16.05	16.35	1.9%	15.92	-0.8%	15.92	11/06/2025	-0.8%	0	Kapalı	
	Hisse	12/06/2025	EREGL		24.32	24.78	1.9%	24.12	-0.8%	24.80	12/06/2025	2.0%	0	Kapalı	
	Hisse	12/06/2025	TUPRS		132.80	135.30	1.9%	131.7	-0.8%	131.70	12/06/2025	-0.8%	0	Kapalı	
	Hisse	12/06/2025	ASELS		142.30	145.10	2.0%	141	-0.9%	144.50	12/06/2025	1.5%	0	Kapalı	
	Hisse	12/06/2025	GARAN		121.20	123.60	2.0%	120.1	-0.9%	120.10	12/06/2025	-0.9%	0	Kapalı	
	Hisse	12/06/2025	KOZAL		24.68	25.16	1.9%	24.46	-0.9%						Açık
	Hisse	12/06/2025	TKFEN		123.00	125.40	2.0%	121.9	-0.9%	121.90	12/06/2025	-0.9%	0	Kapalı	
	Hisse	12/06/2025	ENKAI		62.65	63.90	2.0%	62.05	-1.0%						Açık
	Hisse	12/06/2025	GUBRF		249.80	254.75	2.0%	247.4	-1.0%	253.50	12/06/2025	1.5%	0	Kapalı	
	Hisse	12/06/2025	EREGL		24.92	25.42	2.0%	24.7	-0.9%						Açık
Orta Vadeli İşlem Önerileri	Hisse	18/03/2025	TABGD		177.70	204.50	15.1%	168.9	-5.0%						Açık
	Hisse	24/03/2025	ENKAI		60.55	69.70	15.1%	57.55	-5.0%	69.00	09/05/2025	14.0%	46	Kapalı	
	Hisse	14/03/2025	ASELS		118.60	136.50	15.1%	111.6	-5.9%	135.90	28/04/2025	14.6%	45	Kapalı	
	Hisse	25/04/2025	ASTOR		101.60	117.30	15.5%	96.9	-4.6%						Açık
	Hisse	29/04/2025	ASELS		138.40	159.30	15.1%	131.6	-4.9%	158.40	08/05/2025	14.5%	9	Kapalı	
	Hisse	30/04/2025	TOASO		198.50	228.40	15.1%	188.7	-4.9%	226.00	13/05/2025	13.9%	13	Kapalı	
	Hisse	07/05/2025	LOGO		139.10	160.10	15.1%	132.2	-5.0%	161.40	10/06/2025	16.0%	34	Kapalı	
	Hisse	09/05/2025	DOHOL		14.59	16.79	15.1%	13.87	-4.9%						Açık
	Hisse	09/05/2025	RGYAS		120.40	138.60	15.1%	114.5	-4.9%	134.70	04/06/2025	11.9%	26	Kapalı	
	Hisse	13/05/2025	ASELS		140.60	161.80	15.1%	133.7	-4.9%						Açık

Zirve Kapanışı Yapan BIST Hisseleri

ISKPL DMRGD EGGUB ESEN GIPTA GEDIK AHGAZ ENERY KRDMA SMRVA
EMKEL KUYAS TERA METUR

Tüm önerilerimize eşzamanlı olarak ulaşmak isteyenler Trademaster Mobile uygulamasında yer alan «Bildirimler» sekmesinde yer alan bildirimleri takip edebilirler.

[İş Yatırım TradeMaster Mobil - Android Apps on Google Play](#)

[TradeMaster Mobile App Store'da \(apple.com\)](#)

Bugün hareketlenmesi muhtemel hisseler

Kodu	Son	Pivot	1.Destek	2.Destek	1.Direnc	2.Direnc
KOZAL	24.90	25.10	24.25	23.60	25.75	26.60
ASELS	144.70	144.93	141.50	138.50	148.00	151.00

*Tarihi yüksek seviyelerdeki hisseler, long yönde değerlendirilmelidir. Bu hisseler geçtiğimiz günlerde de tarihi zirve yapmış veya ilk kez tarihi zirve yapıyor olabilir. Bu hisseleri elinde tutan hiçbir yatırımcı TL bazında zararda değildir. Fiyat grafiğinin (TL grafikler) sol tarafında mevcut fiyattan yüksek fiyatta maliyeti olan yatırımcı yoktur. Dolayısıyla yükselen fiyatlar, zararda olan yatırımcıların satışlarıyla karşılaşmaz, sadece kar realizasyonu yapan yatırımcılar olabilir. Bu bağlamda yükselen bir stop fiyatıyla bu kağıtlarda yatırımcı olmak çok uygun bir risk/kazanç oranı sunmaktadır.

Uyarı Notu

İşbu rapor içerisinde yer alan bilgiler, İş Yatırım Menkul Değerler A.Ş. (“İş Yatırım” veya “Şirket”) tarafından bilgilendirme amacı ile hazırlanmıştır. Yatırım bilgi, yorum ve tavsiyeleri yatırım danışmanlığı kapsamında değildir. Yatırım danışmanlığı hizmeti; aracı kurumlar, portföy yönetim şirketleri, mevduat kabul etmeyen bankalar ile müşteri arasında imzalanacak yatırım danışmanlığı sözleşmesi çerçevesinde sunulmaktadır. Burada yer alan yorum ve tavsiyeler, yorum ve tavsiyede bulunanların kişisel görüşlerine dayanmaktadır. Herhangi bir yatırım aracının alım-satım önerisi ya da getiri vaadi olarak yorumlanmamalıdır. Bu görüşler mali durumunuz ile risk ve getiri tercihlerinize uygun olmayabilir. Bu nedenle, sadece burada yer alan bilgilere dayanarak yatırım kararı verilmesi beklentilerinize uygun sonuçlar doğurmayabilir. Yatırımcılar, yatırım kararlarını kendi özel yatırım hedeflerine ve mali durumlarına göre ve gerekli gördüklerinde bağımsız danışmanların yardımıyla vermelidir.

Burada yer alan fiyatlar, veriler ve bilgilerin tam ve doğru olduğu garanti edilemez; içerik, haber verilmeksizin değiştirilebilir. Tüm veriler, İş Yatırım tarafından Borsa İstanbul A.Ş., Sermaye Piyasası Kurulu, Türkiye Cumhuriyet Merkez Bankası A.Ş. gibi kamu kurumları, çeşitli medya kuruluşları ve güvenilir olduğuna inanılan kaynaklardan alınmıştır. Bu kaynakların kullanılması nedeni ile ortaya çıkabilecek hatalardan İş Yatırım Menkul Değerler A.Ş. sorumlu değildir.

Bu rapor ve içindeki bilgiler bazı geleceğe dönük varsayımlar içermekle birlikte, bu varsayımlar kesin veya mutlak sonuçları garanti etmemektedir. Rapordaki bilgiler doğrulama, tamamlama veya değişiklik gerektirebilir. Bu doğrultuda, Şirket herhangi bir tarafa bildirimde bulunmaksızın veya izin almaksızın dilediği zaman gerekli değişiklikleri yapma hakkını saklı tutar.

Bu içeriğe ilişkin tüm telif hakları İş Yatırım Menkul Değerler A.Ş.’ye aittir. Bu içerik, açık iznimiz olmaksızın başkaları tarafından herhangi bir amaçla, kısmen veya tamamen çoğaltılamaz, dağıtılamaz, yayımlanamaz veya değiştirilemez ya da elektronik ortamda ek olarak gönderilemez. (www.isyatirim.com.tr)

Bu rapor, herhangi bir menkul kıymetinin satışı veya devralınmasına ilişkin bir teklif, davet veya yatırım yapma yönünde bir teşvik teşkil etmemektedir ve hiçbir hukuki anlaşma veya sözleşmeye dayanak oluşturmaz. Yatırımcıların, burada yer alan tüm konularla ilgili kendi araştırmalarını yapmaları ve yatırım kararlarını bu araştırmalar doğrultusunda almaları gerekmektedir. Bu raporun içeriğinin kullanımından doğabilecek zararlardan dolayı Şirket, Yönetim Kurulu Üyeleri, yöneticileri veya çalışanları sorumluluk veya yükümlülük kabul etmemektedir.

“Öneri bilgilendirmesi: İş Yatırım Menkul Değerler A.Ş.’nin (“İş Yatırım” veya “Şirket”), Borsa İstanbul A.Ş.’de (“BİST”) bünyesinde yer alan halka açık şirketler için AL, TUT ve SAT yönündeki önerileri BIST-100 endeksinin (endeks) beklenen getirisine göre değerlendirilmektedir. Tüm bu öneriler İş Yatırım Araştırma Bölümü analistleri tarafından şirketlerin ileride elde edeceği tahmin edilen karları, nakit akımları ve bilançolarına göre bağımsız olarak değerlendirilir. Ek olarak, analistler koşulların elverişsiz olduğu veya doğru değerlendirme yapmanın mümkün olmadığı durumlarda bazı hisse senetleri için geçici olarak GÖZDEN GEÇİRİLİYOR önerisi verebilirler. Münferit her şirket için yatırım önerisi sırasıyla belirtilen şu kriterlere göre değerlendirilir, İş Yatırım Hisse senedi tavsiye metodolojisi:

Artış Potansiyeli > %25 : AL ,
%10 < Artış Potansiyeli < %25 : TUT,
Artış Potansiyeli < %10 : SAT,

Her sınır değeri için analist +/- %5 kanaat kullanabilmektedir.

Teşekkürler

İŞ YATIRIM

