

Teknik Görünüm Raporu

11.06.2025

Araştırma Müdürlüğü

İŞ YATIRIM



BIST 100 Teknik Analiz Görünümü



Destek Direnç Seviyeleri ve Pivot Değeri

Kodu	Son Fiyat	1 GünΔ	Pivot	1.Destek	2.Destek	1.Direnç	2.Direnç
BIST-100	9,659.31	1.82%	9,628	9,578	9,496	9,710	9,761
BIST-30	10,733.39	1.84%	10,695	10,635	10,537	10,793	10,853
BIST-50	8,537.90	1.85%	8,508	8,462	8,385	8,585	8,631

*Tablolar seans sonu kapanış rakamlarıdır. Grafik ile saat farkından kaynaklı fiyat farklılıkları olabilir.

Vadeli Endeks Kontratı Teknik Analiz Görünümü



Destek Direnç Seviyeleri ve Pivot Değeri

Kodu	Son Fiyat	1 GünΔ	Pivot	1.Destek	2.Destek	1.Direnç	2.Direnç
F_XU0300625	10,895.00	1.48%	10,858	10,787	10,678	10,967	11,038
F_XU0300825	11,532.00	1.43%	11,489	11,419	11,305	11,603	11,673
F_XU0301225	12,858.00	1.55%	12,813	12,765	12,673	12,905	12,953

*Tablolar seans sonu kapanış rakamlarıdır. Grafik ile saat farkından kaynaklı fiyat farklılıkları olabilir.

Vadeli Döviz Kontratı Teknik Analiz Görünümü



Destek Direnç Seviyeleri ve Pivot Değeri

Kodu	Son Fiyat	1 GünΔ	Pivot	1.Destek	2.Destek	1.Direnç	2.Direnç
F_USDTRY0625	40.0120	-0.63%	40.0740	39.9500	39.8880	40.1360	40.2600
F_USDTRY0725	41.3330	-0.67%	41.3997	41.2663	41.1997	41.4663	41.5997
F_USDTRY0825	42.5660	-0.60%	42.6303	42.5007	42.4353	42.6957	42.8253

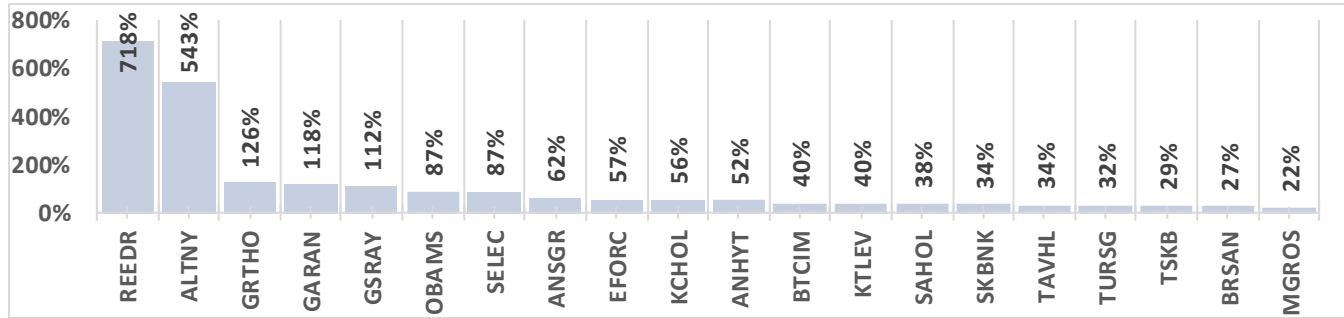
*Tablolar seans sonu kapanış rakamlarıdır. Grafik ile saat farkından kaynaklı fiyat farklılıkları olabilir.



Piyasa Görünümü

XUTUM Hisse Senetleri Piyasası Alış Satış Rakamları					
Araç Kurum		Net(mnTL)	Araç Kurum		Net(mnTL)
10/06/2025	Yapi Kredi Yat.	1779.7	İş Yatırım	-1188.8	
	Global Menkul	1243.5	Bulls Yatırım	-718.9	
	Tera Yatırım	804.2	A1 Capital Menkul	-661.3	
	Ünlü Menkul	667.0	Yat.Finansman	-573.7	
	Bank of America Yat.İ	666.4	Garanti BBVA	-564.4	
Araç Kurum		Net(mnTL)	Araç Kurum		Net(mnTL)
Yılıçı	Tera Yatırım	45671.8	İş Yatırım	-29860.0	
	Ziraat Yat.	32885.9	Info Yatırım	-23852.3	
	Bank of America Yat.İ	19688.6	Tacirler Yat.	-19652.3	
	Yapi Kredi Yat.	13778.0	Garanti BBVA	-16022.6	
Global Menkul	12497.4	Ata Yatırım	-9501.1		

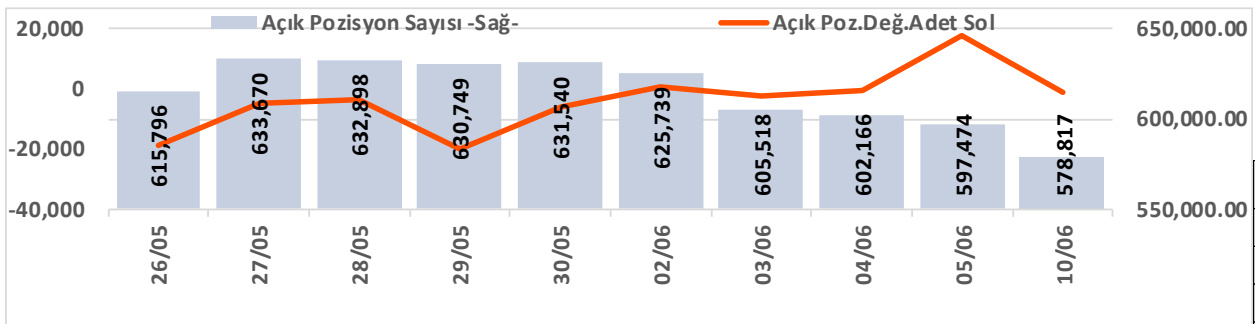
BIST100 -1 Ay Ort.Hac. Göre Hacim Artışı Olan Hisseler (Adet)



BIST-TUM Fiyatlar	
Artan	478
Azalan	95
Aynı	17

Haziran Vadeli Endeks Kontratı Alış Satış Rakamları					
Araç Kurum		Net(mn Lot)	Araç Kurum		Net(mn Lot)
10/06/2025	İş Yatırım	9,017	Deniz Yatırım	-4,336	
	Teb Yatırım	6,668	Yapi Kredi	-4,078	
	Tacirler	2,635	Ziraat Yat.	-2,687	
	Garanti BBVA	2,014	Oyak Yatırım	-1,770	
	Global Menkul	1,463	Unlu Menkul	-1,728	
Araç Kurum		Net(mn Lot)	Araç Kurum		Net(mn Lot)
Oca-Haz	Teb Yatırım	141,928	İş Yatırım	-193,024	
	Yapi Kredi	33,713	Bofa	-111,944	
	Ziraat Yat.	33,067	Meksa Yatırım	-8,931	
	HSBC Yatırım	23,967	Unlu Menkul	-2,253	
Halk Yatırım	14,875	Seker Yatırım	-1,387		

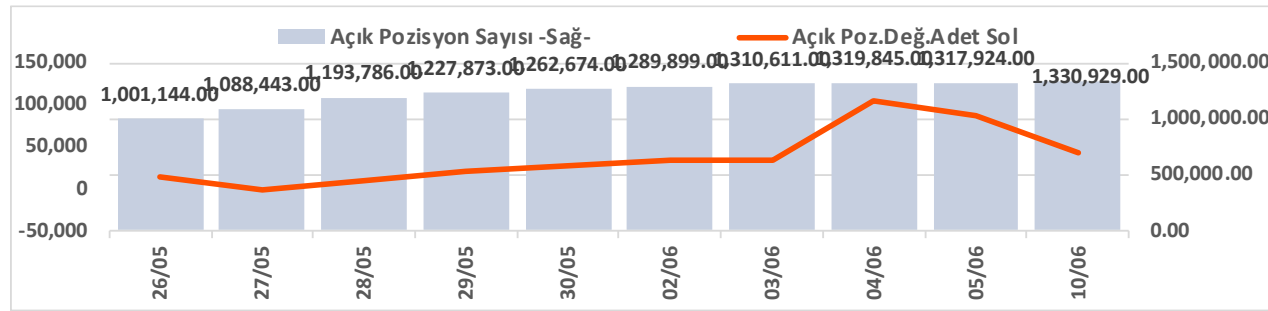
Endeks Sözleşmesi Açık Pozisyon Sayıları



Açık Pozisyon	Hacim	Fiyat	Yön	Güç
Artış ↑	Artış ↑	Yukarı ↑	↑	Güçlü
Artış ↑	Artış ↑	Aşağı ↓	↓	Güçlü
Düşüş ↓	Düşüş ↓	Aşağı ↓	↓	Zayıf
Düşüş ↓	Düşüş ↓	Yukarı ↑	↑	Zayıf

Haziran Vadeli USDTRY Kontratı Alış Satış Rakamları					
Araç Kurum		Net(mn Lot)	Araç Kurum		Net(mn Lot)
10/06/2025	Deniz Yatırım	15,819	Bofa	-48,165	
	İşbank	13,500	Acar Menkul	-1,501	
	İnfo	8,365	QNB Finans	-1,268	
	Meksa Yatırım	5,651	A1 Capital Menk	-794	
	Yapi Kredi Yat.	3,786	Yat.Finansman	-623	
Araç Kurum		Net(mn Lot)	Araç Kurum		Net(mn Lot)
Oca-Haz	Yapi Kredi Bank	310,473	İş Yatırım	-519,252	
	Akbank	215,910	Bofa	-249,480	
	İşbank	199,319	Deniz Yatırım	-112,499	
	QNB Bank	127,440	Yapi Kredi Yat.	-75,837	
Alternatif Menk.	56,397	QNB Finans	-69,768		

Döviz Sözleşmesi Açık Pozisyon Sayıları



Şirketler Teknik Analiz Görünümü – Garanti Bankası



Kodu	Son	1G Değ.	Yab. %	3A Ort.H	Pivot	1.Destek	2.Destek	1.Direnç	2.Direnç
GARAN	122.30	5.34%	8.86	84.1 mn\$	120.63	118.50	114.00	124.50	127.00

*Tablolar seans sonu kapanış rakamlarıdır. Grafik ile saat farkından kaynaklı fiyat farklılıkları olabilir.

Şirketler Teknik Analiz Görünümü – Türk Hava Yolları



Kodu	Son	1G Değ.	Yab. %	3A Ort.H	Pivot	1.Destek	2.Destek	1.Direnç	2.Direnç
THYAO	291.00	1.57%	29.58	225.9 mn\$	291.08	289.00	287.00	293.00	295.50

*Tablolar seans sonu kapanış rakamlarıdır. Grafik ile saat farkından kaynaklı fiyat farklılıkları olabilir.

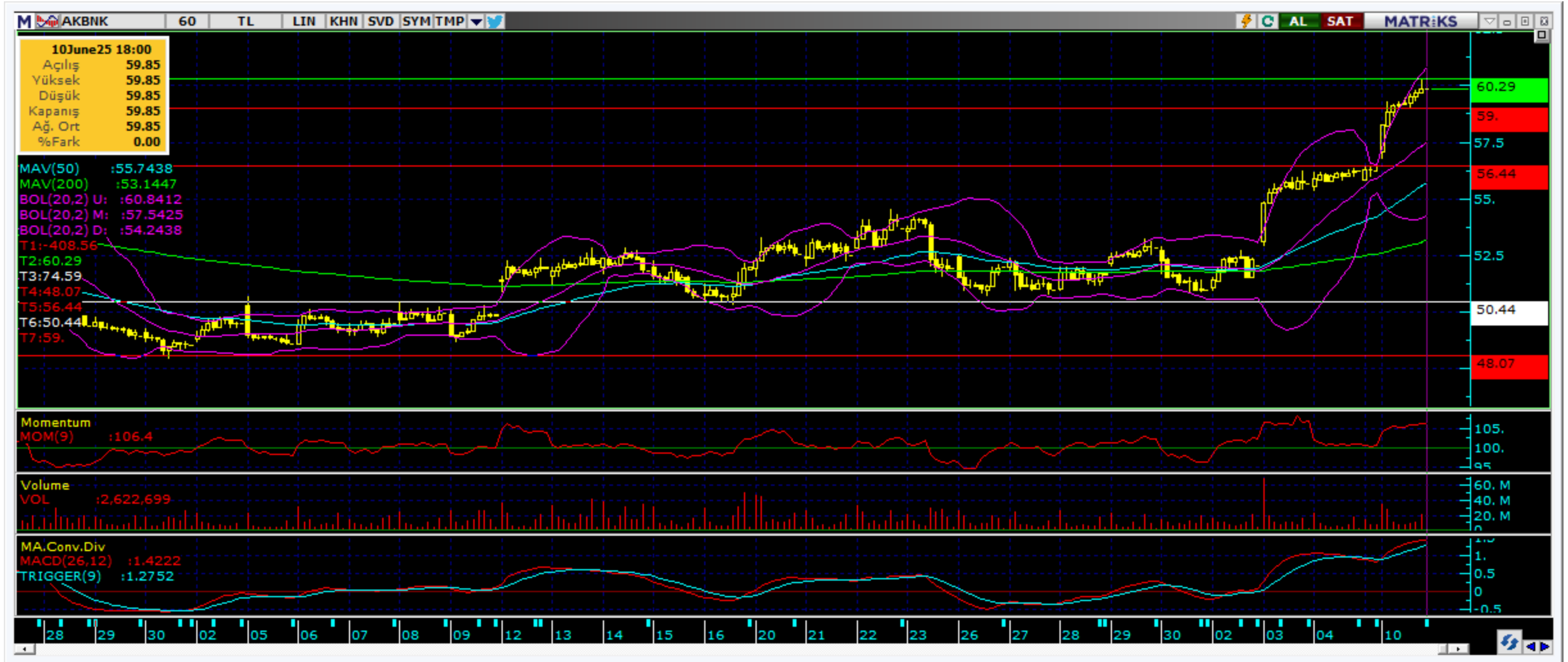
Şirketler Teknik Analiz Görünümü – İş Bankası



Kodu	Son	1G Değ.	Yab. %	3A Ort.H	Pivot	1.Destek	2.Destek	1.Direnç	2.Direnç
ISCTR	11.91	4.29%	28.78	141.8 mn\$	11.80	11.65	11.35	12.10	12.25

*Tablolar seans sonu kapanış rakamlarıdır. Grafik ile saat farkından kaynaklı fiyat farklılıkları olabilir.

Şirketler Teknik Analiz Görünümü – Akbank



Kodu	Son	1G Değ.	Yab. %	3A Ort.H	Pivot	1.Destek	2.Destek	1.Direnç	2.Direnç
AKBNK	59.85	6.40%	50.74	179.1 mn\$	58.95	57.65	55.45	61.15	62.45

*Tablolar seans sonu kapanış rakamlarıdır. Grafik ile saat farkından kaynaklı fiyat farklılıkları olabilir.

Şirketler Teknik Analiz Görünümü – Yapı Kredi Bankası



Kodu	Son	1G Değ.	Yab. %	3A Ort.H	Pivot	1.Destek	2.Destek	1.Direnç	2.Direnç
YKBNK	28.48	4.02%	27.90	186.7 mn\$	28.26	27.80	27.10	28.95	29.45

*Tablolar seans sonu kapanış rakamlarıdır. Grafik ile saat farkından kaynaklı fiyat farklılıkları olabilir.

Şirketler Teknik Analiz Görünümü – Vakıfbank



Kodu	Son	1G Değ.	Yab. %	3A Ort.H	Pivot	1.Destek	2.Destek	1.Direnç	2.Direnç
VAKBN	24.94	5.05%	1.95	21.1 mn\$	24.64	24.15	23.40	25.40	25.90

*Tablolar seans sonu kapanış rakamlarıdır. Grafik ile saat farkından kaynaklı fiyat farklılıkları olabilir.

Şirketler Teknik Analiz Görünümü – Halkbank



Kodu	Son	1G Değ.	Yab. %	3A Ort.H	Pivot	1.Destek	2.Destek	1.Direnç	2.Direnç
HALKB	21.30	3.20%	0.73	30.5 mn\$	21.19	20.90	20.55	21.55	21.85

*Tablolar seans sonu kapanış rakamlarıdır. Grafik ile saat farkından kaynaklı fiyat farklılıkları olabilir.

Şirketler Teknik Analiz Görünümü – Emlak Konut GYO



Kodu	Son	1G Değ.	Yab. %	3A Ort.H	Pivot	1.Destek	2.Destek	1.Direnç	2.Direnç
EKGYO	15.88	2.72%	20.67	74.1 mn\$	15.73	15.50	15.15	16.10	16.35

*Tablolar seans sonu kapanış rakamlarıdır. Grafik ile saat farkından kaynaklı fiyat farklılıkları olabilir.



Şirketler Teknik Analiz Görünümü – Turkcell İletişim



Kodu	Son	1G Değ.	Yab. %	3A Ort.H	Pivot	1.Destek	2.Destek	1.Direnç	2.Direnç
TCELL	97.10	0.00%	69.05	64.2 mn\$	97.40	95.80	94.50	98.70	100.50

*Tablolar seans sonu kapanış rakamlarıdır. Grafik ile saat farkından kaynaklı fiyat farklılıkları olabilir.

Şirketler Teknik Analiz Görünümü – Enka İnşaat



Kodu	Son	1G Değ.	Yab. %	3A Ort.H	Pivot	1.Destek	2.Destek	1.Direnç	2.Direnç
ENKAI	63.60	0.95%	31.38	35.7 mn\$	63.47	62.95	62.25	64.15	64.65

*Tablolar seans sonu kapanış rakamlarıdır. Grafik ile saat farkından kaynaklı fiyat farklılıkları olabilir.

Şirketler Teknik Analiz Görünümü – Koç Holding



Kodu	Son	1G Değ.	Yab. %	3A Ort.H	Pivot	1.Destek	2.Destek	1.Direnç	2.Direnç
KCHOL	150.60	1.41%	44.60	125.1 mn\$	150.30	148.50	147.00	152.00	154.00

*Tablolar seans sonu kapanış rakamlarıdır. Grafik ile saat farkından kaynaklı fiyat farklılıkları olabilir.

Şirketler Teknik Analiz Görünümü – Anadolu Grubu Holding



Kodu	Son	1G Değ.	Yab. %	3A Ort.H	Pivot	1.Destek	2.Destek	1.Direnç	2.Direnç
AGHOL	264.50	1.73%	23.79	5.4 mn\$	266.00	261.50	258.50	269.00	273.50

*Tablolar seans sonu kapanış rakamlarıdır. Grafik ile saat farkından kaynaklı fiyat farklılıkları olabilir.

Şirketler Teknik Analiz Görünümü – Arçelik



Kodu	Son	1G Değ.	Yab. %	3A Ort.H	Pivot	1.Destek	2.Destek	1.Direnç	2.Direnç
ARCLK	112.10	0.99%	18.05	8.9 mn\$	111.87	111.00	110.00	113.00	113.50

*Tablolar seans sonu kapanış rakamlarıdır. Grafik ile saat farkından kaynaklı fiyat farklılıkları olabilir.

Şirketler Teknik Analiz Görünümü – Alarko Holding



Kodu	Son	1G Değ.	Yab. %	3A Ort.H	Pivot	1.Destek	2.Destek	1.Direnç	2.Direnç
ALARK	84.60	0.12%	10.81	22.6 mn\$	84.95	84.15	83.70	85.40	86.20

*Tablolar seans sonu kapanış rakamlarıdır. Grafik ile saat farkından kaynaklı fiyat farklılıkları olabilir.

Şirketler Teknik Analiz Görünümü – Sabancı Holding



Kodu	Son	1G Değ.	Yab. %	3A Ort.H	Pivot	1.Destek	2.Destek	1.Direnç	2.Direnç
SAHOL	82.25	2.94%	41.55	66.4 mn\$	81.63	80.45	78.70	83.40	84.60

*Tablolar seans sonu kapanış rakamlarıdır. Grafik ile saat farkından kaynaklı fiyat farklılıkları olabilir.

Şirketler Teknik Analiz Görünümü – Mavi Giyim



Kodu	Son	1G Değ.	Yab. %	3A Ort.H	Pivot	1.Destek	2.Destek	1.Direnç	2.Direnç
MAVI	32.70	2.25%	34.66	11.2 mn\$	32.48	32.20	31.70	33.00	33.25

*Tablolar seans sonu kapanış rakamlarıdır. Grafik ile saat farkından kaynaklı fiyat farklılıkları olabilir.

Şirketler Teknik Analiz Görünümü – Şok Market



Kodu	Son	1G Değ.	Yab. %	3A Ort.H	Pivot	1.Destek	2.Destek	1.Direnç	2.Direnç
SOKM	35.02	1.98%	34.97	9.9 mn\$	34.95	34.65	34.35	35.30	35.55

*Tablolar seans sonu kapanış rakamlarıdır. Grafik ile saat farkından kaynaklı fiyat farklılıkları olabilir.

Şirketler Teknik Analiz Görünümü – Doğan Holding



Kodu	Son	1G Değ.	Yab. %	3A Ort.H	Pivot	1.Destek	2.Destek	1.Direnç	2.Direnç
DOHOL	15.25	1.94%	19.39	9.3 mn\$	15.19	15.05	14.85	15.40	15.55

*Tablolar seans sonu kapanış rakamlarıdır. Grafik ile saat farkından kaynaklı fiyat farklılıkları olabilir.

Bugün hareketlenmesi muhtemel hisseler ↑ KCHOL



Kodu	Son	Yab. %	Pivot	1.Destek	2.Destek	1.Direnç	2.Direnç	1 Ay Ort.Hac.(Adet) / Son	Fark
KCHOL	150.60	44.60	150.30	148.50	147.00	152.00	154.00	29.3 mn / 45.7 mn	▲ 56%

*Tablolar seans sonu kapanış rakamlarıdır. Grafik ile saat farkından kaynaklı fiyat farklılıkları olabilir.

Bugün hareketlenmesi muhtemel hisseler ↑ ASELS



Kodu	Son	Yab. %	Pivot	1.Destek	2.Destek	1.Direnç	2.Direnç	1 Ay Ort.Hac.(Adet) / Son	Fark
ASELS	139.20	48.50	139.27	137.50	135.50	141.00	143.00	36.8 mn / 30.0 mn	▼ -19%

*Tablolar seans sonu kapanış rakamlarıdır. Grafik ile saat farkından kaynaklı fiyat farklılıkları olabilir.

Şirketler Teknik Analiz Görünümü – BIST 30 Seviyeler

Kodu	Son	1G Değ.	Yab. %	3A Ort.H	Pivot	1.Destek	2.Destek	1.Direnç	2.Direnç
AEFES	148.10	2.99%	36.25	30.0 mn\$	147.07	145.50	143.50	149.50	151.00
AKBNK	59.85	6.40%	50.74	179.1 mn\$	58.95	57.65	55.45	61.15	62.45
ASELS	139.20	-0.22%	48.50	144.0 mn\$	139.27	137.50	135.50	141.00	143.00
ASTOR	95.75	0.26%	42.06	32.6 mn\$	95.82	95.10	94.40	96.50	97.20
BIMAS	524.50	0.58%	48.17	95.0 mn\$	525.00	517.00	509.50	532.50	540.50
CIMSA	50.60	-1.75%	9.25	16.1 mn\$	51.05	49.90	49.20	51.75	52.90
EKGYO	15.88	2.72%	20.67	74.1 mn\$	15.73	15.50	15.15	16.10	16.35
ENKAI	63.60	0.95%	31.38	35.7 mn\$	63.47	62.95	62.25	64.15	64.65
EREGL	24.20	2.80%	18.53	99.1 mn\$	24.03	23.80	23.40	24.45	24.65
FROTO	86.75	-0.91%	32.86	31.4 mn\$	87.37	85.75	84.70	88.40	90.00
GARAN	122.30	5.34%	8.86	84.1 mn\$	120.63	118.50	114.00	124.50	127.00
HEKTS	3.18	1.60%	12.28	8.7 mn\$	3.17	3.15	3.12	3.20	3.22
ISCTR	11.91	4.29%	28.78	141.8 mn\$	11.80	11.65	11.35	12.10	12.25
KCHOL	150.60	1.41%	44.60	125.1 mn\$	150.30	148.50	147.00	152.00	154.00
KOZAL	24.50	-0.57%	24.55	49.6 mn\$	24.51	24.25	24.00	24.75	25.05
KRDMD	23.90	1.53%	13.12	36.2 mn\$	23.83	23.65	23.40	24.10	24.25
MGROS	498.00	1.37%	32.30	28.0 mn\$	495.00	492.00	486.00	501.00	504.00
PETKM	16.97	1.80%	9.20	20.0 mn\$	16.91	16.75	16.55	17.10	17.25
PGSUS	262.75	2.14%	35.67	54.1 mn\$	262.67	259.00	255.00	266.50	270.50
SAHOL	82.25	2.94%	41.55	66.4 mn\$	81.63	80.45	78.70	83.40	84.60
SASA	3.39	1.50%	23.28	51.5 mn\$	3.38	3.35	3.32	3.41	3.44
SISE	34.32	0.70%	12.19	33.5 mn\$	34.34	34.20	34.05	34.50	34.65
TAVHL	243.60	3.84%	63.81	19.9 mn\$	241.00	238.00	232.50	246.50	249.50
TCELL	97.10	0.00%	69.05	64.2 mn\$	97.40	95.80	94.50	98.70	100.50
THYAO	291.00	1.57%	29.58	225.9 mn\$	291.08	289.00	287.00	293.00	295.50
TOASO	181.80	-0.38%	18.16	46.9 mn\$	182.50	180.00	178.50	184.00	186.50
TTKOM	57.85	-0.26%	38.39	29.6 mn\$	57.75	56.80	55.75	58.80	59.75
TUPRS	131.10	0.23%	27.10	60.8 mn\$	131.13	130.50	130.00	132.00	132.50
ULKER	115.00	2.13%	69.98	28.8 mn\$	114.63	114.00	112.50	116.00	116.50
YKBNK	28.48	4.02%	27.90	186.7 mn\$	28.26	27.80	27.10	28.95	29.45

Kısa Vadeli İşlem Önerilerinin Perf./ Raporlar / Tarihi Zirveler

Tarih sıralamasına göre son 10 tane işlem önerimiz ve performansları aşağıdaki tabloda gösterilmektedir.

	Öneri	Öneri Tarihi	AL	SAT	Acilis	Hedef	Hedef	Stop	Stop	Kapanis	Kapanış	Getiri/	Gün	Öneri	
					Fiyat (₺)	Fiyat (TL)	%	Fiyat (₺)	%	Fiyat (₺)	Tarih	Zarar	Sayı	Durumu	
Kısa Vadeli İşlem Önerileri	Hisse	03/06/2025	SAHOL		77.80	79.25	1.9%	77.15	-0.8%	79.00	03/06/2025	1.5%	0	Kapalı	
	Hisse	03/06/2025	EKGYO		14.69	14.96	1.8%	14.57	-0.8%	14.97	03/06/2025	1.9%	0	Kapalı	
	Hisse	03/06/2025	PGSUS		250.50	255.25	1.9%	248.5	-0.8%	252.50	03/06/2025	0.8%	0	Kapalı	
	Hisse	10/06/2025	ASELS		140.50	143.10	1.9%	139.3	-0.9%	139.30	10/06/2025	-0.9%	0	Kapalı	
	Hisse	10/06/2025	PGSUS		261.00	266.00	1.9%	259	-0.8%	266.00	10/06/2025	1.9%	0	Kapalı	
	Hisse	10/06/2025	SOKM		34.76	35.40	1.8%	34.46	-0.9%	35.12	10/06/2025	1.0%	0	Kapalı	
	Hisse	10/06/2025	GARAN		117.90	120.10	1.9%	116.9	-0.8%	119.90	10/06/2025	1.7%	0	Kapalı	
	Hisse	10/06/2025	EKGYO		15.67	15.96	1.9%	15.54	-0.8%	15.91	10/06/2025	1.5%	0	Kapalı	
	Hisse	10/06/2025	KCHOL		150.90	153.70	1.9%	149.6	-0.9%						Açık
	Hisse	10/06/2025	ASELS		139.60	142.20	1.9%	138.4	-0.9%						Açık
Orta Vadeli İşlem Önerileri	Hisse	18/03/2025	TABGD		177.70	204.50	15.1%	168.9	-5.0%						Açık
	Hisse	24/03/2025	ENKAI		60.55	69.70	15.1%	57.55	-5.0%	69.00	09/05/2025	14.0%	46	Kapalı	
	Hisse	14/03/2025	ASELS		118.60	136.50	15.1%	111.6	-5.9%	135.90	28/04/2025	14.6%	45	Kapalı	
	Hisse	25/04/2025	ASTOR		101.60	117.30	15.5%	96.9	-4.6%						Açık
	Hisse	29/04/2025	ASELS		138.40	159.30	15.1%	131.6	-4.9%	158.40	08/05/2025	14.5%	9	Kapalı	
	Hisse	30/04/2025	TOASO		198.50	228.40	15.1%	188.7	-4.9%	226.00	13/05/2025	13.9%	13	Kapalı	
	Hisse	07/05/2025	LOGO		139.10	160.10	15.1%	132.2	-5.0%	161.40	10/06/2025	16.0%	34	Kapalı	
	Hisse	09/05/2025	DOHOL		14.59	16.79	15.1%	13.87	-4.9%						Açık
	Hisse	09/05/2025	RGYAS		120.40	138.60	15.1%	114.5	-4.9%	134.70	04/06/2025	11.9%	26	Kapalı	
	Hisse	13/05/2025	ASELS		140.60	161.80	15.1%	133.7	-4.9%						Açık

Zirve Kapanışı Yapan BIST Hisseleri

DMRGD	EGGUB	ESEN	GMTAS	KRDMA	AHGZ	ENERY	LOGO	METUR	TRGYO
IZFGD	BASGZ	BINBN	SNKRN	EFORC	EGEGY	HEDEF	SNGYO	MACKO	MAGEN
POLHO	TERA								

Tüm önerilerimize eşzamanlı olarak ulaşmak isteyenler Trademaster Mobile uygulamasında yer alan «Bildirimler» sekmesinde yer alan bildirimleri takip edebilirler.

[İş Yatırım TradeMaster Mobil - Android Apps on Google Play](#)

[TradeMaster Mobile App Store'da \(apple.com\)](#)

Bugün hareketlenmesi muhtemel hisseler

Kodu	Son	Pivot	1.Destek	2.Destek	1.Direnc	2.Direnc
KCHOL	150.60	150.30	148.50	147.00	152.00	154.00
ASELS	139.20	139.27	137.50	135.50	141.00	143.00

*Tarihi yüksek seviyelerdeki hisseler, long yönde değerlendirilmelidir. Bu hisseler geçtiğimiz günlerde de tarihi zirve yapmış veya ilk kez tarihi zirve yapıyor olabilir. Bu hisseleri elinde tutan hiçbir yatırımcı TL bazında zararda değildir. Fiyat grafiğinin (TL grafikler) sol tarafında mevcut fiyattan yüksek fiyatta maliyeti olan yatırımcı yoktur. Dolayısıyla yükselen fiyatlar, zararda olan yatırımcıların satışlarıyla karşılaşmaz, sadece kar realizasyonu yapan yatırımcılar olabilir. Bu bağlamda yükselen bir stop fiyatıyla bu kağıtlarda yatırımcı olmak çok uygun bir risk/kazanç oranı sunmaktadır.

Uyarı Notu

İşbu rapor içerisinde yer alan bilgiler, İş Yatırım Menkul Değerler A.Ş. (“İş Yatırım” veya “Şirket”) tarafından bilgilendirme amacı ile hazırlanmıştır. Yatırım bilgi, yorum ve tavsiyeleri yatırım danışmanlığı kapsamında değildir. Yatırım danışmanlığı hizmeti; aracı kurumlar, portföy yönetim şirketleri, mevduat kabul etmeyen bankalar ile müşteri arasında imzalanacak yatırım danışmanlığı sözleşmesi çerçevesinde sunulmaktadır. Burada yer alan yorum ve tavsiyeler, yorum ve tavsiyede bulunanların kişisel görüşlerine dayanmaktadır. Herhangi bir yatırım aracının alım-satım önerisi ya da getiri vaadi olarak yorumlanmamalıdır. Bu görüşler mali durumunuz ile risk ve getiri tercihlerinize uygun olmayabilir. Bu nedenle, sadece burada yer alan bilgilere dayanarak yatırım kararı verilmesi beklentilerinize uygun sonuçlar doğurmayabilir. Yatırımcılar, yatırım kararlarını kendi özel yatırım hedeflerine ve mali durumlarına göre ve gerekli gördüklerinde bağımsız danışmanların yardımıyla vermelidir.

Burada yer alan fiyatlar, veriler ve bilgilerin tam ve doğru olduğu garanti edilemez; içerik, haber verilmeksizin değiştirilebilir. Tüm veriler, İş Yatırım tarafından Borsa İstanbul A.Ş., Sermaye Piyasası Kurulu, Türkiye Cumhuriyet Merkez Bankası A.Ş. gibi kamu kurumları, çeşitli medya kuruluşları ve güvenilir olduğuna inanılan kaynaklardan alınmıştır. Bu kaynakların kullanılması nedeni ile ortaya çıkabilecek hatalardan İş Yatırım Menkul Değerler A.Ş. sorumlu değildir.

Bu rapor ve içindeki bilgiler bazı geleceğe dönük varsayımlar içermekle birlikte, bu varsayımlar kesin veya mutlak sonuçları garanti etmemektedir. Rapordaki bilgiler doğrulama, tamamlama veya değişiklik gerektirebilir. Bu doğrultuda, Şirket herhangi bir tarafa bildirimde bulunmaksızın veya izin almaksızın dilediği zaman gerekli değişiklikleri yapma hakkını saklı tutar.

Bu içeriğe ilişkin tüm telif hakları İş Yatırım Menkul Değerler A.Ş.’ye aittir. Bu içerik, açık iznimiz olmaksızın başkaları tarafından herhangi bir amaçla, kısmen veya tamamen çoğaltılamaz, dağıtılamaz, yayımlanamaz veya değiştirilemez ya da elektronik ortamda ek olarak gönderilemez. (www.isyatirim.com.tr)

Bu rapor, herhangi bir menkul kıymetinin satışı veya devralınmasına ilişkin bir teklif, davet veya yatırım yapma yönünde bir teşvik teşkil etmemektedir ve hiçbir hukuki anlaşma veya sözleşmeye dayanak oluşturmaz. Yatırımcıların, burada yer alan tüm konularla ilgili kendi araştırmalarını yapmaları ve yatırım kararlarını bu araştırmalar doğrultusunda almaları gerekmektedir. Bu raporun içeriğinin kullanımından doğabilecek zararlardan dolayı Şirket, Yönetim Kurulu Üyeleri, yöneticileri veya çalışanları sorumluluk veya yükümlülük kabul etmemektedir.

“Öneri bilgilendirmesi: İş Yatırım Menkul Değerler A.Ş.’nin (“İş Yatırım” veya “Şirket”), Borsa İstanbul A.Ş.’de (“BİST”) bünyesinde yer alan halka açık şirketler için AL, TUT ve SAT yönündeki önerileri BIST-100 endeksinin (endeks) beklenen getirisine göre değerlendirilmektedir. Tüm bu öneriler İş Yatırım Araştırma Bölümü analistleri tarafından şirketlerin ileride elde edeceği tahmin edilen karları, nakit akımları ve bilançolarına göre bağımsız olarak değerlendirilir. Ek olarak, analistler koşulların elverişsiz olduğu veya doğru değerlendirme yapmanın mümkün olmadığı durumlarda bazı hisse senetleri için geçici olarak GÖZDEN GEÇİRİLİYOR önerisi verebilirler. Münferit her şirket için yatırım önerisi sırasıyla belirtilen şu kriterlere göre değerlendirilir, İş Yatırım Hisse senedi tavsiye metodolojisi:

Artış Potansiyeli > %25 : AL ,
%10 < Artış Potansiyeli < %25 : TUT,
Artış Potansiyeli < %10 : SAT,

Her sınır değeri için analist +/- %5 kanaat kullanabilmektedir.

Teşekkürler

İŞ YATIRIM

