



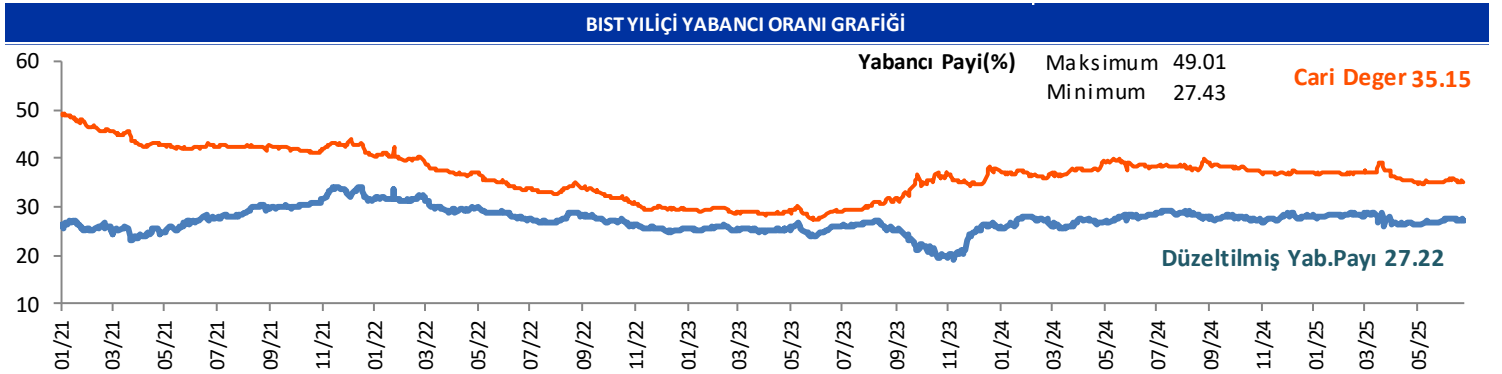
GÜNLÜK YABANCI ORANLARI TABLOSU

GÜNLÜK DEĞİŞİME GÖRE											
BİST'in yabancı payı günlük değişimi						0.04 Puan					
En Çok Artan	Cari Deger	26/06/2025	Puan	HAO %	Günlük	En Çok Azalan	Cari Deger	26/06/2025	Puan	HAO %	Günlük
Hisseler	Yabancı Payı	Yabancı Payı	Değ. bps		Getiri %	Hisseler	Yabancı Payı	Yabancı Payı	Değ. bps		Getiri %
KRGYO	11.18	6.21	4.97	25	-2.0	AZTEK	1.05	4.34	-3.29	25	-0.1
ICUGS	4.08	0.16	3.92	89	-4.3	SKYMD	1.36	4.48	-3.12	34	-4.5
MANAS	4.19	0.69	3.50	74	-3.3	ALKLC	17.63	20.14	-2.50	29	-3.7
TEKTU	3.17	0.24	2.93	65	-3.0	BORLS	9.94	11.77	-1.84	35	10.0
A1CAP	3.17	1.02	2.15	32	-3.4	SRVGY	11.23	12.88	-1.65	24	-1.6
EGEPO	2.66	0.75	1.91	20	1.4	GUNDG	12.49	13.87	-1.39	26	-1.6
SANFM	2.00	0.38	1.61	50	-0.8	PATEK	3.88	5.21	-1.33	32	1.5
IHGZT	5.37	3.79	1.58	59	-1.5	SAYAS	1.59	2.81	-1.22	55	2.5
MRGYO	3.17	1.59	1.58	69	-3.9	PSGYO	2.09	3.31	-1.22	33	-3.8
VRGYO	3.89	2.34	1.55	39	0.4	AVHOL	1.03	2.07	-1.04	63	1.0

HAFTALIK DEĞİŞİME GÖRE											
BİST'in yabancı payı haftalık değişim						-0.03 Puan					
En Çok Artan	Cari Deger	20/06/2025	Puan	HAO %	Hafta	En Çok Azalan	Cari Deger	20/06/2025	Puan	HAO %	Hafta
Hisseler	Yabancı Payı	Yabancı Payı	Değ. bps		Getiri %	Hisseler	Yabancı Payı	Yabancı Payı	Değ. bps		Getiri %
IHAAS	45.25	38.84	6.41	34	11.9	IHYAY	3.54	13.97	-10.43	74	1.0
GIPTA	15.42	10.88	4.54	33	9.1	NATEN	2.81	12.83	-10.02	32	6.0
EKGYO	26.42	22.13	4.30	48	10.6	BORLS	9.94	15.56	-5.62	35	10.2
GUNDG	12.49	8.39	4.10	26	0.3	ALTNY	3.24	7.92	-4.68	36	-8.3
CEOEM	6.63	2.75	3.88	51	27.3	PATEK	3.88	7.27	-3.39	32	-3.8
ICUGS	4.08	0.23	3.86	89	-1.4	CATES	0.27	2.99	-2.72	20	-5.7
MANAS	4.19	1.05	3.14	74	-3.7	ALKLC	17.63	20.21	-2.58	29	12.7
IHLGM	19.74	16.69	3.05	75	0.4	TUREX	2.49	4.83	-2.34	25	-8.0
MOPAS	5.02	2.09	2.93	21	29.6	SMRVA	2.99	5.18	-2.19	24	-16.1
VRGYO	3.89	1.17	2.72	39	5.3	BSOKE	6.05	8.21	-2.16	25	-8.9

AYLIK DEĞİŞİME GÖRE											
BİST'in yabancı payı aylık değişimi						-0.01 Puan					
En Çok Artan	Cari Deger	28/05/2025	Puan	HAO %	Ay	En Çok Azalan	Cari Deger	28/05/2025	Puan	HAO %	Ay
Hisseler	Yabancı Payı	Yabancı Payı	Chng. bps		Getiri %	Hisseler	Yabancı Payı	Yabancı Payı	Chng. bps		Getiri %
KRGYO	11.18	3.32	7.85	25	-44.4	NATEN	2.81	12.78	-9.97	32	-5.5
GUNDG	12.49	5.10	7.39	26	-1.1	IHYAY	3.54	9.95	-6.41	74	-6.9
OZYSR	12.28	5.12	7.16	29	-5.8	PATEK	3.88	9.07	-5.19	32	16.7
EKGYO	26.42	19.44	6.99	48	24.7	BEGYO	6.88	11.66	-4.78	34	10.5
KIMMR	16.64	10.06	6.59	27	-9.4	BIGEN	1.02	5.64	-4.62	20	-12.9
GIPTA	15.42	8.91	6.51	33	31.8	ALKLC	17.63	22.03	-4.40	29	-11.1
IHAAS	45.25	38.81	6.44	34	23.9	TCKRC	13.72	17.24	-3.53	26	-8.2
OFSYM	6.22	0.33	5.89	16	-1.3	SAFKR	6.34	9.84	-3.51	67	-4.7
ENSRI	5.85	0.85	5.00	24	12.2	TUREX	2.49	5.81	-3.32	25	2.0
MOPAS	5.02	0.38	4.64	21	12.2	LILAK	4.11	7.42	-3.31	44	9.8

YILIÇI DEĞİŞİME GÖRE											
BİST'in yabancı payı yilici değişimi						-2.80 Puan					
En Çok Artan	Cari Deger	31/12/2024	Puan	HAO %	Yılıçi	En Çok Azalan	Cari Deger	31/12/2024	Puan	HAO %	Yılıçi
Hisseler	Yabancı Payı	Yabancı Payı	Chng. bps		Getiri %	Hisseler	Yabancı Payı	Yabancı Payı	Chng. bps		Getiri %
ASTOR	42.93	18.47	24.46	28	-23.1	MAGEN	8.46	32.37	-23.91	24	75.3
BINBN	53.89	33.33	20.56	15	146.1	IHYAY	3.54	21.19	-17.65	74	-45.7
OZATD	23.50	3.08	20.42	18	72.5	MAVI	34.82	51.29	-16.47	73	-16.1
ASELS	51.75	33.77	17.99	26	102.1	NATEN	2.81	18.95	-16.13	32	-33.7
DOCO	45.24	27.92	17.32	85	28.8	AEFES	39.16	55.14	-15.98	5	-25.5
DOBUR	16.87	0.43	16.44	30	87.7	TERA	7.40	22.63	-15.23	31	670.8
GIPTA	15.42	0.77	14.65	33	164.3	TOASO	16.82	29.04	-12.22	24	-3.4
SASA	23.03	9.30	13.72	26	-28.8	GRSEL	4.56	16.34	-11.78	22	45.9
IHAAS	45.25	32.13	13.12	34	78.2	TKFEN	13.15	24.34	-11.19	31	53.4
DMRGD	11.95	0.43	11.52	42	103.4	PLTUR	3.62	14.11	-10.48	20	-22.8



GÜNLÜK YABANCI ORANLARI TABLOSU

CARİ HİSSE YABANCI ORANLARI (2.0 bps'den büyük olanlar)									
Hisse	Yabancı Payı(%)	Hisse	Yabancı Payı(%)	Hisse	Yabancı Payı(%)	Hisse	Yabancı Payı(%)	Hisse	Yabancı Payı(%)
A1CAP	3.17	CEMTS	4.41	GSDHO	11.26	LINK	5.80	RNPOL	2.06
ADESE	6.45	CEMZY	13.55	GUBRF	13.66	LKMNH	8.25	RYGYO	30.85
ADGYO	2.87	CEOEM	6.63	GUNDG	12.49	LMKDC	6.05	RYSAS	59.91
AEFES	39.16	CGCAM	4.54	GWIND	9.73	LOGO	43.61	SAFKR	6.34
AFYON	3.29	CIMSA	9.20	GZNMİ	2.86	LRSHO	5.95	SAHOL	41.17
AGESA	52.91	CLEBI	7.42	HDFGS	2.13	LYDHO	18.66	SAMAT	3.26
AGHOL	24.12	CONSE	8.15	HEKTS	13.03	LYDYE	12.07	SARKY	4.74
AGROT	6.82	CRFSA	10.03	HLGYO	4.06	MACKO	16.53	SASA	23.03
AHGAZ	15.63	CUSAN	4.40	HRKET	3.73	MAGEN	8.46	SEGMN	4.88
AHSGY	2.29	CWENE	5.96	HTTBT	32.20	MANAS	4.19	SEGYO	3.24
AKBNK	50.38	DAPGM	5.06	HUNER	2.93	MARBL	2.05	SEKUR	2.46
AKCNS	16.82	DCSTR	2.30	HURGZ	5.64	MARTI	3.63	SELEC	16.21
AKFGY	4.64	DESA	11.54	ICBCT	2.89	MAVI	34.82	SELGD	8.54
AKFYE	41.57	DESPC	3.30	ICUGS	4.08	MEDTR	15.86	SILVR	3.55
AKGRT	26.55	DGATE	9.82	IEYHO	5.74	MERCN	2.67	SISE	11.82
AKSA	18.85	DITAS	2.82	IHAAS	45.25	METUR	6.87	SKBNK	4.16
AKSEN	4.24	DMRGD	11.95	IHEVA	2.20	MGROS	33.12	SKTAS	3.43
AKSGY	6.46	DMSAS	2.33	IHGZT	5.37	MHRGY	2.13	SKYLP	4.15
AKYHO	2.04	DOAS	22.55	IHLAS	9.91	MIATK	6.73	SMART	2.32
ALARK	10.47	DOBUR	16.87	IHLGM	19.74	MNDRS	3.60	SMRTG	13.38
ALBRK	26.15	DOCO	45.24	IHYAY	3.54	MNDTR	82.75	SMRVA	2.99
ALCTL	3.57	DOFER	3.68	IMASM	5.94	MOBTL	3.43	SNGYO	10.54
ALFAS	7.33	DOHOL	19.66	INDES	11.59	MOGAN	6.12	SOKM	34.90
ALGYO	3.59	DSTKF	7.20	INFO	2.28	MOPAS	5.02	SRVGY	11.23
ALKIM	6.21	DURKN	3.51	INVES	7.83	MPARK	25.63	SUNTK	9.72
ALKLC	17.63	EBEBK	13.10	IPEKE	10.13	MRGYO	3.17	SURGY	5.43
ALTNV	3.24	ECILC	7.98	ISCTR	28.83	MRSHL	79.55	SUWEN	14.45
ANELE	72.48	ECZYT	3.19	ISDMR	8.03	MTRKS	3.65	TABGD	22.03
ANHYT	17.82	EDATA	2.23	ISFIN	7.31	NATEN	2.81	TATEN	3.77
ANSGR	10.09	EFORC	16.26	ISGYO	11.91	NTGAZ	13.41	TATGD	7.62
ARASE	4.10	EGEEN	11.00	ISKPL	22.96	NTHOL	10.36	TAVHL	67.86
ARCLK	19.29	EGEGY	15.98	ISMEN	33.62	NUGYO	4.25	TCELL	70.20
ARDYZ	3.52	EGEPO	2.66	IZENR	9.62	NUHCM	19.10	TCKRC	13.72
ARENA	25.55	EGGUB	2.33	IZFAS	10.56	OBAMS	8.66	TEKTU	3.17
ARMGD	8.31	EKGYO	26.42	IZMDC	6.02	OBASE	2.28	TERA	7.40
ARSAN	2.45	EMKEL	3.38	KAREL	5.09	ODAS	9.37	THYAO	28.96
ARTMS	2.21	ENDAE	4.75	KARSN	3.28	ODINE	9.65	TKFEN	13.15
ARZUM	6.33	ENERY	11.99	KATMR	2.54	OFSYM	6.22	TKNSA	3.67
ASELS	51.75	ENJSA	23.48	KAYSE	8.36	ONCSM	2.51	TMSN	4.43
ASTOR	42.93	ENKAI	32.03	KCAER	19.28	ORGE	21.30	TNZTP	7.83
ASUZU	6.70	ENSRI	5.85	KCHOL	42.60	OSTIM	5.44	TOASO	16.82
ATATP	2.87	ENTRA	2.51	KGYO	7.27	OTKAR	16.84	TRCAS	2.24
AVPGY	4.76	ERCB	5.16	KIMMR	16.64	OYAKC	5.56	TRGYO	17.97
AYDEM	12.49	EREGL	18.88	KLGYO	5.30	OYYAT	6.47	TSKB	25.86
AYEN	3.57	ESCAR	22.04	KLKIM	3.00	OZATD	23.50	TTKOM	38.14
AYGAZ	55.04	ESEN	12.59	KLMSN	4.19	OZKGY	10.96	TTRAK	29.14
BAGFS	9.13	EUKYO	2.03	KLNMA	5.05	OZSUB	8.55	TUCLK	3.21
BALSU	14.77	EUPWR	10.98	KLRHO	22.64	OZYSR	12.28	TUKAS	5.74
BANVT	78.89	EUREN	7.11	KLSER	5.32	PAGYO	4.25	TUPRS	27.76
BARMA	3.10	EUYO	2.03	KLSYN	3.87	PASEU	17.81	TUREX	2.49
BASGZ	10.15	EYGYO	3.21	KLYPV	5.16	PATEK	3.88	TURSG	6.62
BEGYO	6.88	FENER	4.23	KMPUR	6.17	PCILT	4.22	UFUK	3.14
BERA	10.78	FORTE	3.40	KONTR	9.80	PEKGY	7.55	ULKER	70.41
BESLR	3.64	FROTO	32.76	KONYA	56.77	PENGD	3.02	ULUFA	3.56
BFREN	24.45	FZLGY	6.36	KOPOL	2.00	PENTA	8.13	ULUSE	79.33
BIENY	4.24	GARAN	8.67	KORDS	5.86	PETKM	8.89	ULUUN	3.16
BIGCH	3.12	GENIL	20.29	KOZAA	18.83	PETUN	4.72	UNLU	2.07
BIMAS	48.99	GEREL	3.21	KOZAL	24.83	PGSUS	36.90	VAKBN	2.08
BINBN	53.89	GESAN	10.99	KRDMA	11.58	PINSU	3.74	VAKFN	2.40
BIOEN	8.61	GIPTA	15.42	KRDMD	13.55	PKART	31.51	VAKKO	11.90
BIZIM	4.06	GLCVY	7.86	KRGYO	11.18	PLTUR	3.62	VBTYZ	7.04
BJKAS	10.03	GLRMK	11.76	KRONT	2.54	PNLSN	2.81	VERUS	39.47
BOBET	6.82	GLRYH	4.64	KRSTL	6.10	PNSUT	3.12	VESSE	10.94
BORLS	9.94	GLYHO	26.35	KRVGD	12.70	POLHO	14.42	VESTL	6.44
BRISA	8.65	GMTAS	6.75	KTLEV	6.84	POLTK	43.07	VKGYO	8.70
BRSAN	7.90	GOKNR	10.38	KTSKR	3.41	PRKME	2.18	VRGYO	3.89
BRYAT	4.58	GOLTS	6.76	KUTPO	7.03	PRZMA	2.36	VSNMD	2.63
BSOKE	6.05	GOODY	52.50	KUYAS	6.27	PSGYO	2.09	YAPRK	3.65
BTCIM	11.04	GOZDE	6.67	KZBGY	5.11	QUAGR	9.33	YATAS	12.89
BUCIM	3.89	GRNYO	2.76	KZGYO	2.24	RALYH	10.69	YEOTE	9.09
BYDNR	2.00	GRSEL	4.56	LIDER	9.40	RAYSG	87.44	YGGYO	4.55
CANTE	5.85	GRTHO	15.14	LIDFA	3.49	REEDR	9.84	YGYO	2.92
CCOLA	85.94	GSDDE	2.59	LILAK	4.11	RGYAS	21.77	YKBNK	28.17

GÜNLÜK YABANCI ORANLARI TABLOSU

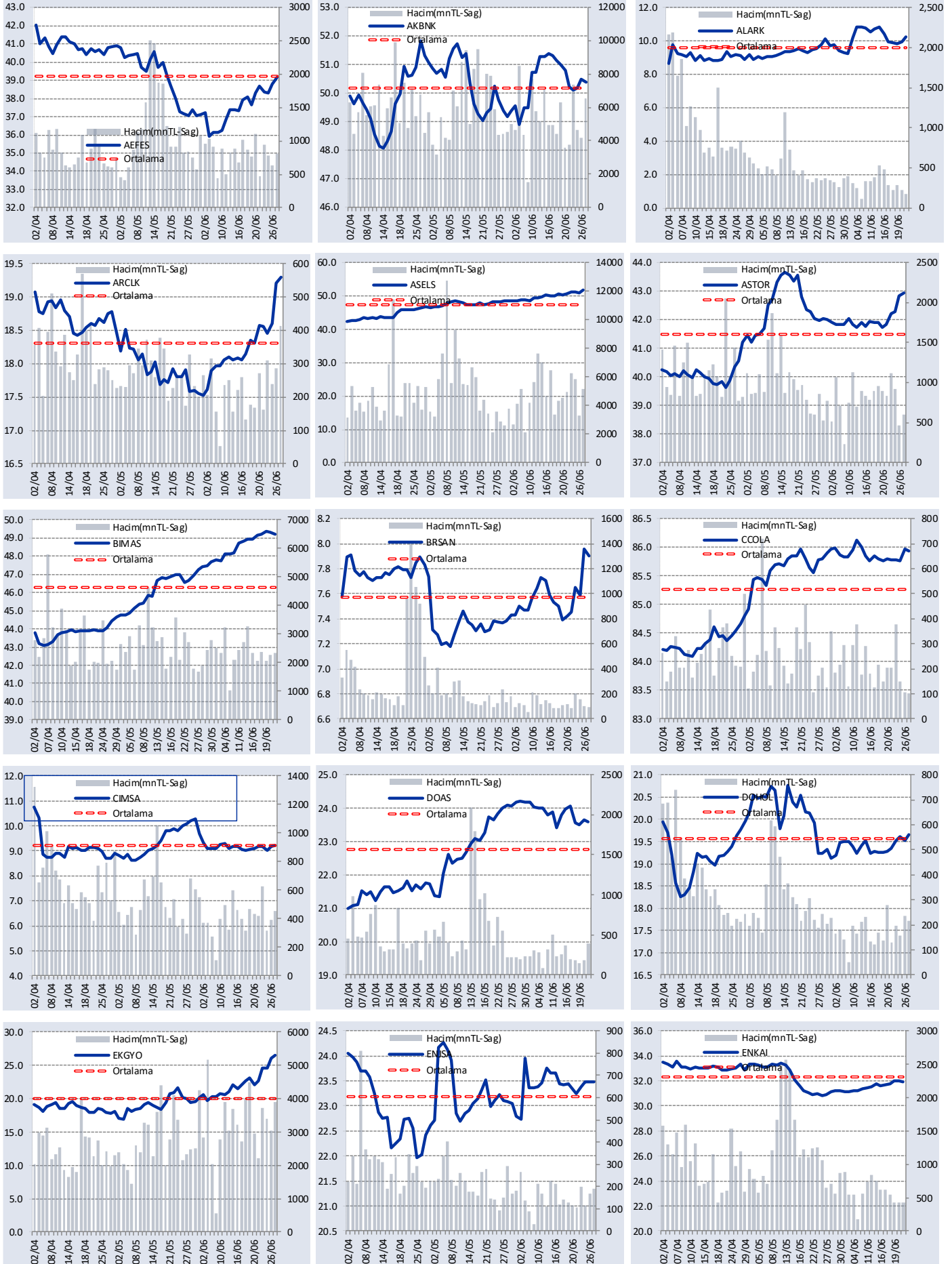
Yabancı Oranı 10 Günlük Artış Matrisi (10 Gündür Sürekli Artan Hisseler)													Gün Sayısı	Yabancı Oranı 10 Günlük Artış Matrisi (10 Gündür Sürekli Artan Hisseler)													Gün Sayısı
Hisse	HAO(%)	27/06	26/06	25/06	24/06	23/06	20/06	19/06	18/06	17/06	16/06	13/06		Hisse	HAO(%)	27/06	26/06	25/06	24/06	23/06	20/06	19/06	18/06	17/06	16/06	13/06	
ALCTL	34.96	3.57	3.44	2.98	2.69	2.50	2.35	2.15	2.08	2.08	1.97	1.87	10	METRO	60.13	1.59	1.38	0.94	0.86								3
RYGVO	29.03	30.85	30.54	30.38	30.14	30.06	29.95	29.61	29.52	29.49	29.13	29.01	10	NTHOL	22.55	10.36	10.20	10.00	9.88								3
TAVHL	49.2	67.86	67.71	67.35	67.11	66.76	66.72	66.40	66.06	66.00	65.46	64.95	10	OZSUB	33.32	8.55	8.54	8.15	8.05								3
EFORC	24.79	16.26	16.08	15.94	15.55	15.42	15.37	15.27	15.03	14.88			8	SEGMN	18.69	4.88	4.46	3.62	3.33								3
IZINV	68.67	0.96	0.94	0.87	0.85	0.73	0.34	0.31	0.28				7	SUNTK	23.7	9.72	9.62	9.61	9.55								3
PKENT	19.92	0.31	0.30	0.28	0.27	0.21	0.17	0.14	0.11				7	TURSG	18.89	6.62	6.51	6.08	6.02								3
SKYLP	78.68	4.15	3.73	3.61	2.97	2.70	2.37	1.80	1.73				7	VBTYZ	44.61	7.04	6.74	6.30	5.98								3
YGGYO	82.29	4.55	4.54	4.54	4.54	4.52	4.51	4.50	4.49				7	VKGYO	31.21	8.70	8.41	7.88	7.56								3
GLYHO	65.98	26.35	26.03	25.53	25.45	25.31	25.15	25.00					6	YESIL	91.89	0.46	0.20	0.20	0.20								3
MNDRS	49.65	3.60	3.47	3.22	3.17	3.10	2.84	2.80					6	AEFES	4.74	39.16	38.78	38.31									2
TGSAS	57.34	1.95	1.95	1.95	1.86	1.85	1.78	1.77					6	AGYO	18.3	0.98	0.94	0.88									2
YGYO	78.4	2.92	2.92	2.92	2.92	2.92	2.92	2.92					6	AKMGY	9.87	0.57	0.56	0.55									2
ASTOR	27.72	42.93	42.82	42.29	42.23	41.83	41.74						5	AKSA	32.68	18.85	18.83	18.74									2
CONSE	48.9	8.15	7.68	6.95	6.94	6.89	6.69						5	ARDYZ	74.79	3.52	3.47	3.27									2
CRFSA	10.69	10.03	9.99	9.86	9.85	9.84	9.80						5	ASGYO	23.43	0.78	0.66	0.44									2
DMRGD	41.85	11.95	11.74	11.68	11.62	11.61	11.30						5	ASUZU	14.47	6.70	6.70	6.66									2
DMSAS	51.94	2.33	2.09	1.90	1.81	1.80	1.76						5	AVGYO	52.01	0.36	0.34	0.32									2
EGEEN	35.48	11.00	10.98	10.85	10.74	10.64	10.63						5	BARMA	19.96	3.10	3.10	2.67									2
GOZDE	30.4	6.67	6.65	6.36	6.35	6.25	6.23						5	BERA	65.97	10.78	10.74	10.62									2
HALKB	8.49	1.28	1.17	1.11	1.07	1.02	0.99						5	BLCYT	49.01	1.60	1.40	1.39									2
IHLGM	74.78	19.74	18.38	17.61	16.99	16.91	16.69						5	BORSK	29.15	0.69	0.65	0.58									2
LMKDC	30.19	6.05	5.97	5.49	5.46	5.32	5.11						5	BRKSN	66.79	0.27	0.18	0.07									2
MHRGY	22.4	2.13	1.93	1.68	1.26	1.02	0.86						5	BSOKE	25.16	6.05	5.94	5.63									2
OBASE	31.4	2.28	2.20	2.01	1.77	1.71	1.50						5	BYDNR	21.42	2.00	1.89	1.12									2
PENGD	76.83	3.02	2.39	2.27	2.21	2.20	2.19						5	CASA	98.25	0.25	0.25	0.25									2
QUAGR	35.04	9.33	9.13	9.02	8.83	8.52	8.49						5	CEMZY	24.86	13.55	13.49	13.15									2
TUKAS	40.72	5.74	5.71	5.71	5.70	5.69	5.68						5	CEOEM	50.61	6.63	5.26	2.51									2
ACSEL	48.28	0.69	0.68	0.59	0.58	0.55							4	CIMSA	45.02	9.20	9.17	9.03									2
AKYHO	77.69	2.04	1.89	1.86	1.74	1.71							4	CLEBI	10.04	7.42	7.31	7.06									2
ANHYT	15.06	17.82	17.60	17.48	17.47	17.36							4	CUSAN	25.89	4.40	4.40	4.28									2
ARASE	17.46	4.10	4.03	3.95	3.81	3.80							4	DAGI	43.69	1.84	1.02	0.45									2
BIOEN	39.56	8.61	8.56	8.56	8.35	7.90							4	DCTTR	28.29	2.30	1.43	1.26									2
BOSSA	12.17	0.20	0.19	0.17	0.16	0.16							4	DGGYO	5.56	0.04	0.04	0.03									2
BRKVV	24.31	1.78	1.04	0.62	0.58	0.44							4	DGNMO	49.39	0.78	0.67	0.64									2
ERCB	21.09	5.16	5.10	4.98	4.92	4.92							4	DOBUR	29.99	16.87	16.68	16.51									2
GMTAS	99.51	6.75	6.74	6.68	6.65	6.61							4	DOCO	84.79	45.24	45.15	44.76									2
HATSN	19.98	1.37	1.35	1.27	1.22	1.13							4	DOFER	31.13	3.68	3.23	2.35									2
HOROZ	24.05	1.04	0.78	0.51	0.44	0.43							4	DURKN	32.01	3.51	3.08	2.25									2
IHAAS	34.37	45.25	44.50	43.87	40.25	38.76							4	DYOBV	25.26	1.48	1.18	0.77									2
ISGYO	39.07	11.91	11.84	11.56	11.54	11.40							4	DZGYO	28.04	1.39	1.24	0.76									2
KTSKR	30.24	3.41	3.29	3.08	3.00	2.73							4	EDATA	34.95	2.23	1.97	1.33									2
MEGAP	76.36	1.90	1.90	1.90	1.90	1.90							4	EKGYO	48.33	26.42	26.02	24.51									2
MNDTR	15.3	82.75	82.73	82.71	82.71	82.68							4	EMKEL	80.55	3.38	3.26	2.72									2
NETAS	36.93	1.32	1.31	1.05	1.02	0.91							4	ERSU	65.89	0.55	0.55	0.47									2
OSMEN	30.66	0.65	0.45	0.45	0.43	0.39							4	EUYO	99.65	2.03	2.03	1.90									2
RUBNS	44.42	1.24	1.06	0.84	0.73	0.69							4	EYGYO	31.33	3.21	2.70	1.94									2
VRGYO	38.69	3.89	2.34	1.29	1.23	1.05							4	GESAN	30.79	10.99	10.99	10.78									2
YAPRK	28.13	3.65	3.04	2.70	1.95	1.25							4	GLBMD	24.26	1.94	1.31	1.30									2
YKBNK	38.74	28.17	28.14	27.91	27.76	27.29							4	GLRMK	12	11.76	11.66	10.29									2
ADEL	27.6	0.89	0.64	0.55	0.45								3	GRSEL	21.56	4.56	4.20	3.20									2
ADGYO	28.07	2.87	2.83	2.61	1.92								3	GSDDE	31.97	2.59	2.53	1.96									2
AGESA	19.86	52.91	52.91	52.83	52.82								3	HDFGS	78.7	2.13	1.66	0.45									2
AKSGY	47.23	6.46	6.46	6.44	6.41								3	HEKTS	44.58	13.03	12.90	12.75									2
ANSGR	34.74	10.09	9.96	9.91	9.82								3	HURGZ	18.77	5.64	5.63	5.36									2
ARCLK	14.64	19.29	19.20	18.60	18.46								3	ICUGS	88.7	4.08	0.16	0.09									2
ARSAN	36.11	2.45	2.44	2.27	2.23								3	IDGYO	79.46	1.74	1.37	0.92									2
AVPGY	22.07	4.76	4.75	4.59	4.57								3	IHGZT	59.41	5.37	3.79	2.27									2
BAKAB	17.49	0.43	0.42	0.26	0.22								3	IHYAY	73.93	3.54	2.49	0.77									2
BALSU	24.99	14.77	14.04	12.95	12.59								3	ISFIN	38.95	7.31	7.17	7.16									2
BAYRK	80.09	1.49	1.10	0.59	0.49								3	ISGSY	40.09	0.94	0.89	0.38									2
BEGYO	33.91	6.88	5.94	5.84	5.69								3	ISMEN	29.2	33.62	33.34	33.09									2
BIGCH	38.89	3.12	3.07	3.03	3.02								3	IZMDC	29.05	6.02	5.92	5.91									2
BURVA	59.73	1.34	1.33	1.22	1.13								3	KAPLM	16.77	1.75	1.60	1.53									2
CELHA	24.32	0.61	0.47	0.41	0.35								3	KBORU	23.97</												

GÜNLÜK YABANCI ORANLARI TABLOSU

Yabancı Oranı 10 Günlük Düşüş Matrisi (10 Gündür Sürekli Düşen Hisseler)													Gün Sayısı	Yabancı Oranı 10 Günlük Düşüş Matrisi (10 Gündür Sürekli Düşen Hisseler)													Gün Sayısı
Hisse	HAO(%)	27/06	26/06	25/06	24/06	23/06	20/06	19/06	18/06	17/06	16/06	13/06		Hisse	HAO(%)	27/06	26/06	25/06	24/06	23/06	20/06	19/06	18/06	17/06	16/06	13/06	
CWENE	29.14	5.96	6.08	6.08	6.27	6.28	6.43	6.45	6.49	6.64	6.68	6.86	10	ALKA	18.91	0.24	0.33										1
BORLS	34.57	9.94	11.77	11.88	14.15	15.13	15.56	15.61	16.25	16.57	16.69		9	ALKLC	29.46	17.63	20.14										1
RALYH	36.79	10.69	10.70	10.75	10.97	11.18	11.24	11.46	11.63	11.81	11.93		9	ALVES	33.08	0.12	0.65										1
BESLR	27.33	3.64	3.70	3.71	3.83	3.88	3.90	3.93	3.97	3.99			8	ANGEN	35.41	1.81	2.32										1
PENTA	39.2	8.13	8.32	8.37	8.51	8.70	8.80	8.93	9.06	9.07			8	ARENA	50.29	25.55	25.66										1
DOGUB	43.78	0.30	0.51	0.73	1.17	1.44	1.56	1.75	1.95				7	ARMGD	16.93	8.31	8.41										1
KRDMA	98.46	11.58	11.66	12.17	12.59	12.69	12.89	12.94					6	ARTMS	28.33	2.21	2.28										1
PSDTC	74.73	1.32	1.34	1.46	1.46	1.46	1.47	1.47					6	ATATP	19.48	2.87	3.28										1
PRZMA	73.68	2.36	2.46	2.51	2.59	2.71	2.71						5	ATEKS	21.43	0.65	0.65										1
ADESE	92.36	6.45	6.52	6.58	6.67	6.70							4	AVHOL	63.29	1.03	2.07										1
EUREN	37.42	7.11	7.49	8.42	8.53	9.10							4	AVOD	93.85	1.08	1.18										1
LINK	48.31	5.80	5.84	5.89	5.91	6.13							4	AYCES	7.55	0.54	1.24										1
MAVI	72.55	34.82	34.85	35.11	35.60	35.75							4	AYDEM	18.42	12.49	12.71										1
POLHO	21.61	14.42	14.73	15.39	15.79	16.76							4	AZTEK	25.34	1.05	4.34										1
RGYAS	9.53	21.77	21.78	21.82	21.83	22.10							4	BANVT	8.29	78.89	78.93										1
TKFEN	30.96	13.15	13.29	13.92	14.18	15.40							4	BEYAZ	24.53	1.78	1.81										1
VANGD	87.81	0.16	0.20	0.39	0.61	0.83							4	BFREN	15.45	24.45	24.48										1
AGHOL	37.87	24.12	24.17	24.21	24.22								3	BIMAS	67.47	48.99	49.26										1
AKENR	25.24	0.71	0.76	0.82	0.86								3	BIZIM	32.74	4.06	4.20										1
AYEN	16.93	3.57	3.60	3.60	3.71								3	BJKAS	29.86	10.03	10.07										1
BTCIM	48.75	11.04	11.24	11.84	12.85								3	BNTAS	58.7	1.14	1.49										1
BURCE	52.66	1.49	1.73	1.97	1.98								3	BOBET	29.98	6.82	7.24										1
ECZYT	18.33	3.19	3.21	3.22	3.23								3	BRISA	10.2	8.65	8.67										1
ENERY	24.35	11.99	12.00	12.40	12.62								3	BRLSM	48.17	1.21	1.42										1
ESCAR	20.38	22.04	22.07	22.32	22.39								3	BRSAN	19.65	7.90	7.96										1
FENER	37.59	4.23	4.29	4.30	4.63								3	BRYAT	15.34	4.58	4.60										1
FORMT	91.99	0.28	0.32	0.33	0.35								3	BUCIM	36.18	3.89	3.91										1
ISDMR	5.07	8.03	8.04	8.08	8.59								3	BVSAN	33.57	1.09	1.31										1
KCHOL	26.38	42.60	42.88	42.97	42.99								3	CANTE	59.91	5.85	5.94										1
KLGYO	46.07	5.30	5.90	6.11	6.50								3	CCOLA	29.09	85.94	85.97										1
KRDMB	97.82	1.68	1.83	1.92	2.40								3	CEMAS	82.69	0.57	0.98										1
NATEN	32.1	2.81	2.93	12.27	12.36								3	CEMTS	40.98	4.41	4.70										1
ONRYT	31.38	0.30	0.37	0.42	1.50								3	CGCAM	24.99	4.54	4.89										1
PATEK	31.89	3.88	5.21	6.07	6.82								3	CRDFA	70.52	0.98	1.17										1
SANKO	13.49	0.02	0.04	0.06	0.13								3	DAGHL	53.75	0.81	0.82										1
SUWEN	52.58	14.45	14.66	14.74	14.85								3	DAPGM	16.75	5.06	5.54										1
TRGYO	21.09	17.97	18.06	18.06	18.11								3	DARDL	31.38	1.85	2.07										1
TUPRS	46.49	27.76	27.77	28.15	28.17								3	DERIM	26.97	1.54	1.74										1
YUNSA	41.72	2.53	2.63	2.64	2.77								3	DESA	17.96	11.54	11.55										1
YYLGD	31.01	4.85	4.85	4.87	4.89								3	DESPC	50.85	3.30	4.05										1
AKGRT	27.99	26.55	26.60	26.74									2	DEVA	17.69	0.81	0.82										1
ALBRK	40.27	26.15	26.19	26.20									2	DGATE	40.74	9.82	10.03										1
ALCAR	15.92	0.67	0.88	0.92									2	DOAS	39.47	22.55	23.27										1
ALTNY	36.45	3.24	3.55	5.60									2	DOKTA	9.88	0.20	0.20										1
ANELE	14.96	72.48	72.52	72.56									2	DSTKF	24.65	7.20	7.26										1
AVTUR	68.75	0.66	0.66	0.70									2	DURDO	32.27	0.37	0.42										1
AYGAZ	24.16	55.04	55.07	55.16									2	EBEBK	23.37	13.10	13.50										1
BAGFS	61.17	9.13	9.20	9.34									2	ECILC	18.74	7.98	8.00										1
BMSCH	63.4	1.21	1.23	1.71									2	EDIP	47.85	1.75	2.77										1
CMENT	2.71	0.17	0.17	0.17									2	EGEGY	30.59	15.98	16.11										1
DNISI	44.19	1.84	1.99	2.59									2	EKSUN	27	0.48	0.49										1
EGGUB	45.39	2.33	2.36	2.46									2	ENDAE	19.96	4.75	4.92										1
EGPRO	13.12	0.40	0.42	0.42									2	ENJSA	19.97	23.48	23.49										1
FROTO	17.74	32.76	32.91	33.12									2	ENSRI	24.16	5.85	6.16										1
INTEM	12.62	0.07	0.10	0.13									2	EPLAS	71.65	0.63	0.92										1
ISBIR	41.15	0.03	0.03	0.03									2	ERBOS	58.23	1.49	1.50										1
MACKO	33.98	16.53	16.77	16.79									2	ESCOM	65.74	1.05	2.04										1
MEGMT	23.66	0.59	0.64	0.67									2	ETYAT	91.66	0.89	0.89										1
MPARK	26.7	25.63	25.64	25.74									2	EUHOL	88.64	0.24	0.24										1
NTGAZ	38.44	13.41	13.54	13.56									2	EUKYO	99.39	2.03	2.03										1
OTKAR	27.17	16.84	16.84	16.92									2	EUPWR	30.22	10.98	11.05										1
OTTO	45.25	0.75	0.85	1.17									2	FADE	49.71	0.56	0.82										1
OYLUM	77.9	0.01	0.08	0.29									2	FMIZP	22.2	0.63	0.64										1
PLTUR	20.19	3.62	3.89	4.06									2	FORTE	32.8	3.40	3.86										1
SDTTR	27.55	1.05	1.06	2.46									2	GARAN	13.97	8.67	8.69										1
TATEN	23.23	3.77	3.87	4.25									2	GEDIK	13.53	0.32	0.36										1
TOASO	24.1	16.82	16.84	17.07									2	GEDZA	52.35	0.94	1.02										

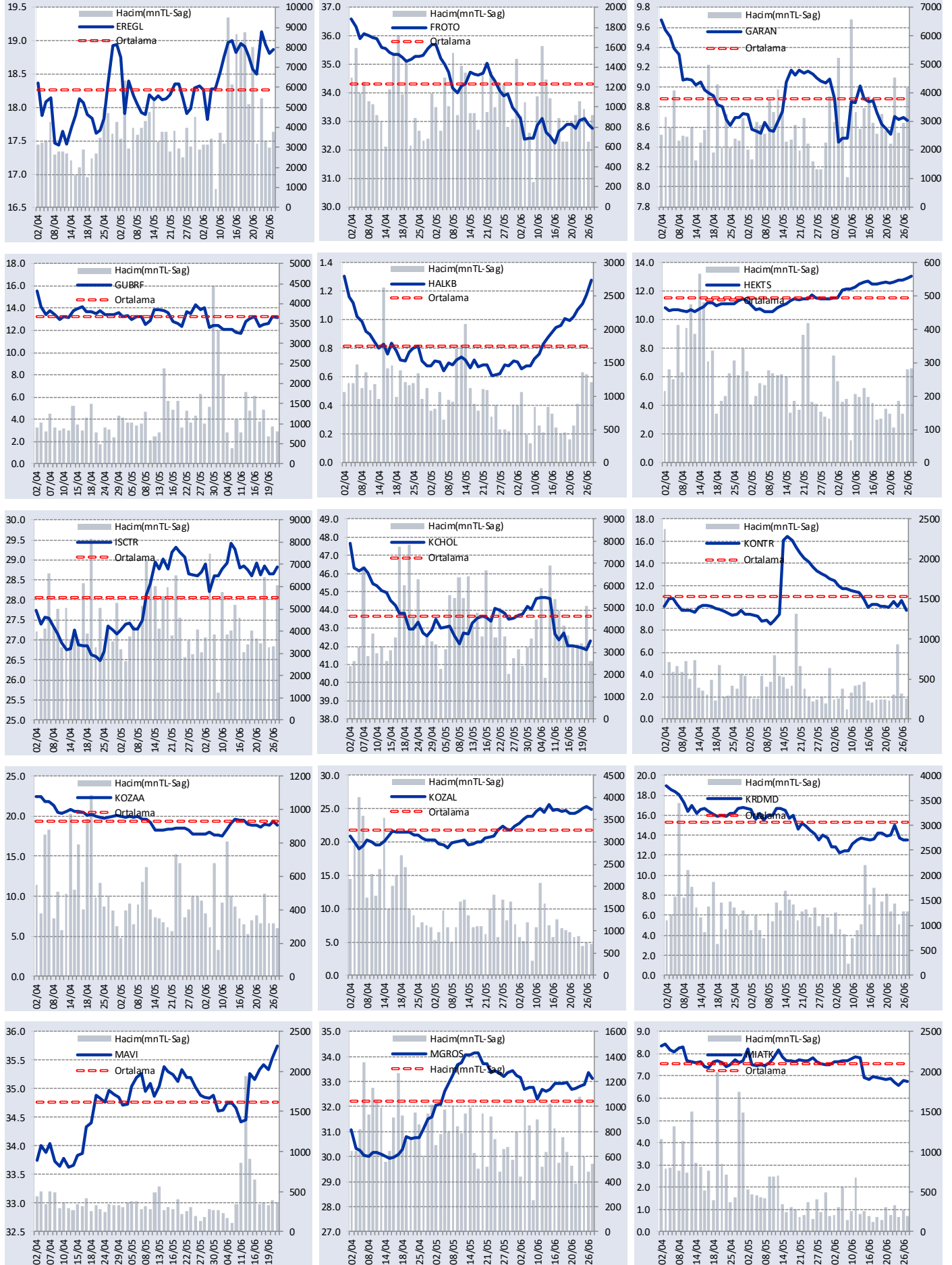
GÜNLÜK YABANCI ORANLARI TABLOSU

YABANCI ORANI GRAFİKLERİ BİST-50 İÇİN



GÜNLÜK YABANCI ORANLARI TABLOSU

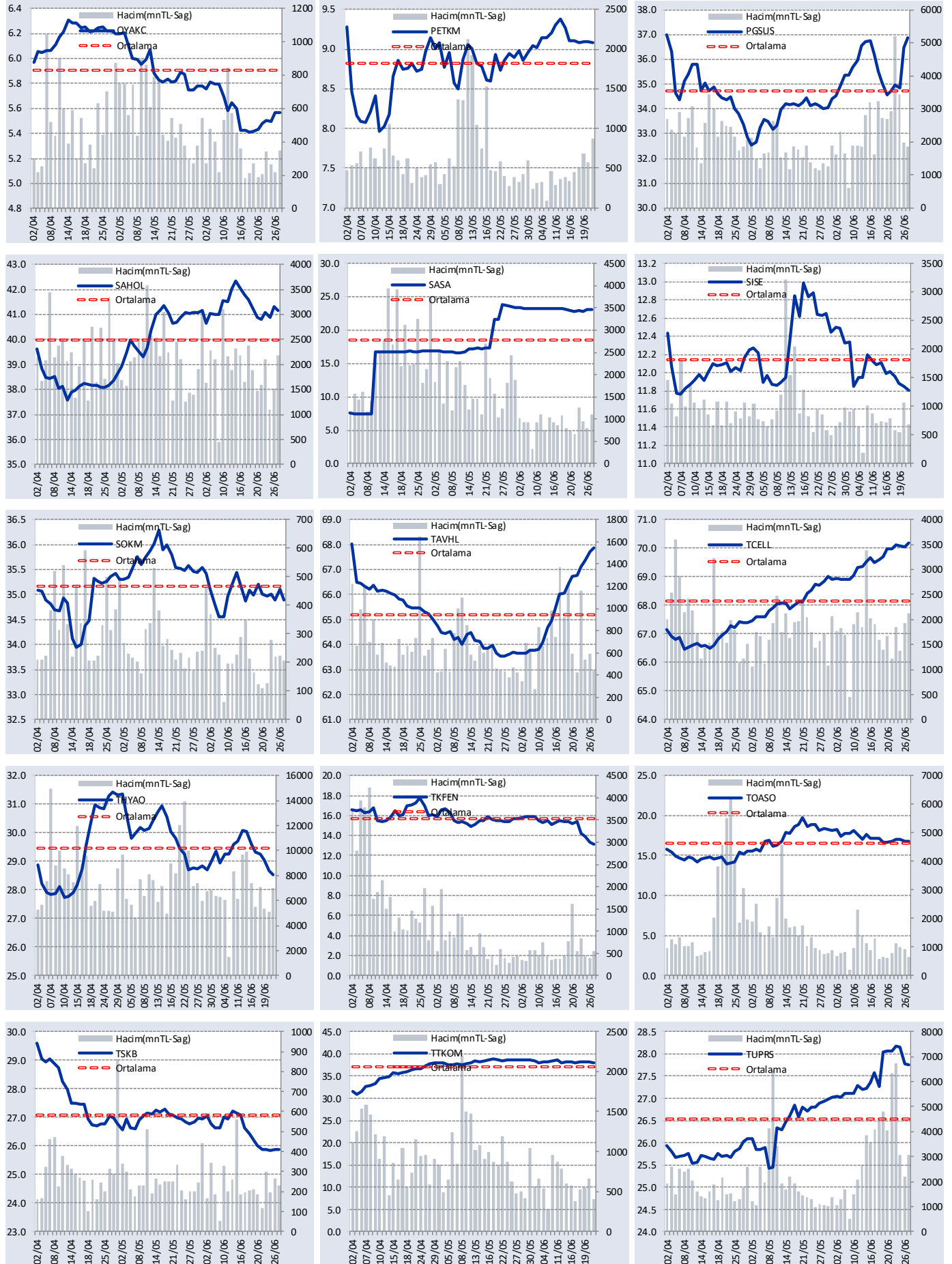
YABANCI ORANI GRAFİKLERİ BİST-50 İÇİN





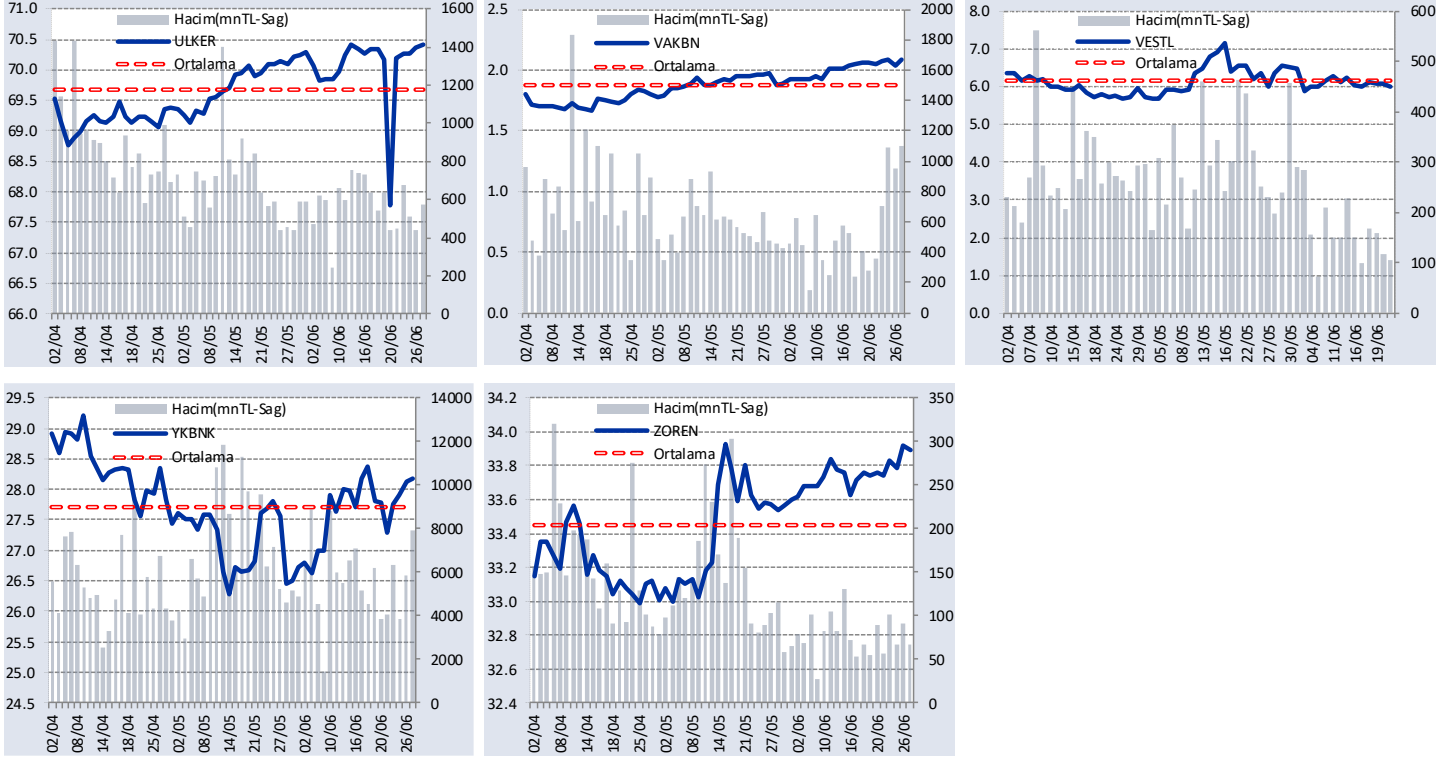
GÜNLÜK YABANCI ORANLARI TABLOSU

YABANCI ORANI GRAFİKLERİ BİST-50 İÇİN



GÜNLÜK YABANCI ORANLARI TABLOSU

YABANCI ORANI GRAFİKLERİ BİST-50 İÇİN



Bilgilendirme notu: Seçilmiş aracı kurumların takas toplamları ile hesaplanmaktadır. Farklı kurumlarda tutulan yabancı takasları olabilir, bu durum hisseler için hesaplanan oranlarda farklılıklar yaratabilir.

Öneri bilgilendirmesi: İş Yatırım Menkul Değerler A.Ş.'nin (İş Yatırım) BİST'te halka açık şirketler için AL, TUT ve SAT yönündeki önerileri BİST-100 endeksinin (endeks) beklenen getirisine göre değerlendirilmektedir. Tüm bu öneriler İş Yatırım Araştırma Bölümü analistleri tarafından şirketlerin ileride elde edeceği tahmin edilen karları, nakit akımları ve bilançolarına göre bağımsız olarak değerlendirilir. Ek olarak, analistler koşulların elverişsiz olduğu veya doğru değerlendirme yapmanın mümkün olmadığı durumlarda bazı hisse senetleri için geçici olarak GÖZDEN GEÇİRİLİYOR önerisi verebilirler. Münferit her şirket için yatırım önerisi sırasıyla belirtilen şu kriterlere göre değerlendirilir;

İş Yatırım Hisse senedi tavsiye metodolojisi:

Artış Potansiyeli > %25 : AL

%10 < Artış Potansiyeli < %25 :TUT

Artış Potansiyeli < %10 : SAT

Her sınır değeri için analist +/- %5 kanaat kullanabilmektedir.

Burada yer alan bilgiler İş Yatırım Menkul Değerler A.Ş. tarafından bilgilendirme amacı ile hazırlanmıştır. Yatırım bilgi, yorum ve tavsiyeleri yatırım danışmanlığı kapsamında değildir. Yatırım danışmanlığı hizmeti; aracı kurumlar, portföy yönetim şirketleri, mevduat kabul etmeyen bankalar ile müşteri arasında imzalanacak yatırım danışmanlığı sözleşmesi çerçevesinde sunulmaktadır. Burada yer alan yorum ve tavsiyeler, yorum ve tavsiyede bulunanların kişisel görüşlerine dayanmaktadır. Herhangi bir yatırım aracının alım-satım önerisi ya da getiri vaadi olarak yorumlanmamalıdır. Bu görüşler mali durumunuz ile risk ve getiri tercihlerinize uygun olmayabilir. Bu nedenle, sadece burada yer alan bilgilere dayanarak yatırım kararı verilmesi beklentilerinize uygun sonuçlar doğurmayabilir.

Burada yer alan fiyatlar, veriler ve bilgilerin tam ve doğru olduğu garanti edilemez; içerik, haber verilmeksizin değiştirilebilir. Tüm veriler, İş Yatırım Menkul Değerler A.Ş. tarafından güvenilir olduğuna inanılan kaynaklardan alınmıştır. Bu kaynakların kullanılması nedeni ile ortaya çıkabilecek hatalardan İş Yatırım Menkul Değerler A.Ş. sorumlu değildir.