



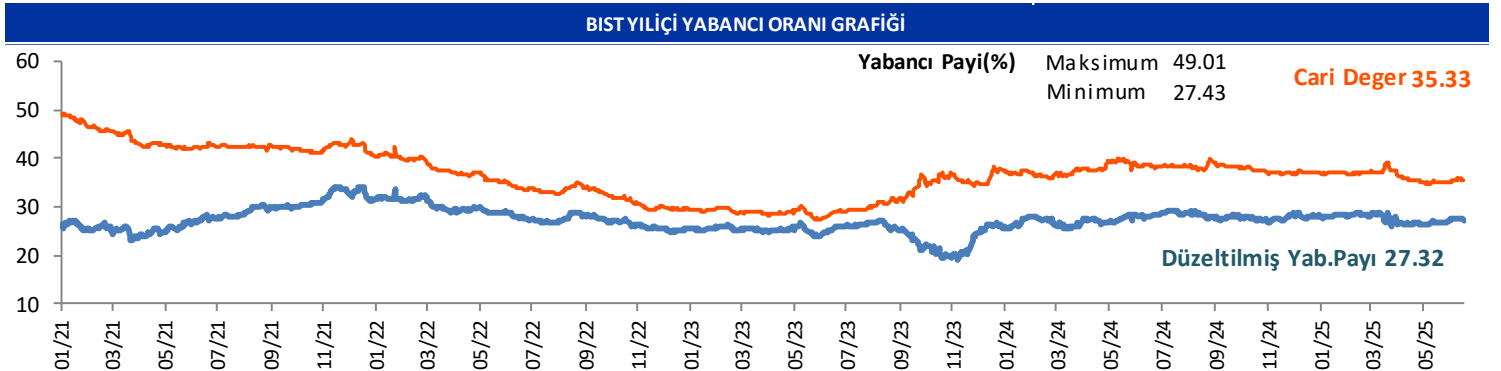
GÜNLÜK YABANCI ORANLARI TABLOSU

GÜNLÜK DEĞİŞİME GÖRE											
BİST'in yabancı payı günlük değişimi -0.19 Puan											
En Çok Artan	Cari Deger	18/06/2025	Puan	HAO %	Günlük	En Çok Azalan	Cari Deger	18/06/2025	Puan	HAO %	Günlük
Hisseler	Yabancı Payı	Yabancı Payı	Değ. bps		Getiri %	Hisseler	Yabancı Payı	Yabancı Payı	Değ. bps		Getiri %
PAPIL	2.89	0.29	2.59	89	-4.9	LILAK	4.65	8.93	-4.28	17	-0.8
NATEN	14.45	13.30	1.14	32	-2.8	PEKGY	6.90	9.45	-2.55	69	-9.7
KBORU	1.40	0.30	1.11	24	1.9	GUNDG	7.44	9.85	-2.41	26	-0.6
TEZOL	3.06	1.99	1.06	25	3.3	A1CAP	0.95	3.32	-2.37	32	-4.4
BEGYO	6.27	5.23	1.04	34	-3.1	PATEK	7.01	9.09	-2.08	32	-9.2
SKYMD	3.79	2.80	0.99	34	-0.8	TUREX	3.23	5.11	-1.88	25	3.1
ALTNY	5.12	4.16	0.96	25	-4.3	SANFM	0.30	1.83	-1.53	50	-5.2
DITAS	3.49	2.57	0.92	32	5.7	DAGI	1.06	2.54	-1.48	44	-2.2
KRGYO	8.64	7.75	0.89	25	0.6	OBAMS	8.00	9.24	-1.24	25	2.1
CEOEM	3.03	2.24	0.79	51	-3.1	SAYAS	1.65	2.84	-1.19	55	-2.2

HAFTALIK DEĞİŞİME GÖRE											
BİST'in yabancı payı haftalık değişim -0.19 Puan											
En Çok Artan	Cari Deger	12/06/2025	Puan	HAO %	Hafta	En Çok Azalan	Cari Deger	12/06/2025	Puan	HAO %	Hafta
Hisseler	Yabancı Payı	Yabancı Payı	Değ. bps		Getiri %	Hisseler	Yabancı Payı	Yabancı Payı	Değ. bps		Getiri %
KRGYO	8.64	5.09	3.55	25	-2.3	TUREX	3.23	7.96	-4.73	25	15.9
OZYSR	9.80	6.76	3.04	29	-8.3	A1CAP	0.95	4.02	-3.07	32	-6.1
IHYAY	13.77	11.13	2.64	74	-2.8	LILAK	4.65	7.69	-3.05	17	-8.0
PAPIL	2.89	0.32	2.57	89	-2.2	SANFM	0.30	3.29	-2.99	50	1.0
OZGYO	5.34	3.08	2.26	34	6.1	IZFAS	9.65	12.03	-2.38	88	14.8
EKGYO	23.07	21.04	2.03	48	-6.5	MERCN	1.21	3.58	-2.37	29	3.9
ENSRI	4.46	2.43	2.03	24	5.2	PATEK	7.01	9.32	-2.31	32	-4.4
TEZOL	3.06	1.19	1.86	25	18.2	BYDNR	1.25	3.26	-2.01	21	-8.9
SKYMD	3.79	1.96	1.83	34	7.3	BOBET	5.65	7.59	-1.94	30	-11.1
AGESA	52.54	50.72	1.82	20	-0.7	MOBTL	3.13	5.06	-1.92	20	-2.5

AYLIK DEĞİŞİME GÖRE											
BİST'in yabancı payı aylık değişimi 0.14 Puan											
En Çok Artan	Cari Deger	20/05/2025	Puan	HAO %	Ay	En Çok Azalan	Cari Deger	20/05/2025	Puan	HAO %	Ay
Hisseler	Yabancı Payı	Yabancı Payı	Chng. bps		Getiri %	Hisseler	Yabancı Payı	Yabancı Payı	Chng. bps		Getiri %
KIMMR	15.72	8.30	7.42	27	-0.2	MAGEN	9.06	35.33	-26.27	22	-2.0
BALSU	13.77	7.21	6.56	25	4.6	BIGEN	0.70	16.53	-15.83	20	-37.9
BORLS	15.61	9.70	5.91	35	-33.5	BEGYO	6.27	18.93	-12.67	34	4.3
SASA	23.05	17.23	5.82	26	-19.2	DCTTR	0.27	7.69	-7.42	28	-29.5
TERA	7.26	1.74	5.52	31	74.2	OBAMS	8.00	14.60	-6.59	25	-32.9
SRVGY	11.92	6.48	5.44	24	-10.1	GUNDG	7.44	13.42	-5.98	26	2.1
DMRGD	11.41	6.06	5.35	42	16.7	KONTR	10.15	15.46	-5.31	62	-25.3
OZYSR	9.80	4.48	5.32	29	-3.0	IMASM	5.49	9.71	-4.21	67	3.6
ALBRK	25.87	20.67	5.20	40	1.5	IZFAS	9.65	13.63	-3.98	88	32.8
KRGYO	8.64	3.64	5.00	25	-37.5	SERNT	0.16	4.11	-3.95	27	-18.1

YILIÇI DEĞİŞİME GÖRE											
BİST'in yabancı payı yilici değişimi -2.62 Puan											
En Çok Artan	Cari Deger	31/12/2024	Puan	HAO %	Yılıçi	En Çok Azalan	Cari Deger	31/12/2024	Puan	HAO %	Yılıçi
Hisseler	Yabancı Payı	Yabancı Payı	Chng. bps		Getiri %	Hisseler	Yabancı Payı	Yabancı Payı	Chng. bps		Getiri %
ASTOR	41.90	18.47	23.43	28	-26.3	MAGEN	9.06	32.37	-23.31	22	71.4
BINBN	55.29	33.33	21.96	15	160.5	AEFES	37.66	55.14	-17.48	33	-27.7
OZATD	22.24	3.08	19.16	18	66.2	MAVI	35.33	51.29	-15.96	73	-17.6
ASELS	50.57	33.77	16.80	26	98.8	TERA	7.26	22.63	-15.37	31	760.5
DOCO	44.56	27.92	16.64	85	16.1	GRSEL	3.83	16.34	-12.51	22	27.0
DOBUR	16.26	0.43	15.83	30	85.7	TOASO	16.64	29.04	-12.40	24	-7.3
SASA	23.05	9.30	13.75	26	-29.7	DCTTR	0.27	11.49	-11.22	28	4.5
TTKOM	38.17	26.69	11.48	13	23.2	KCHOL	41.94	53.08	-11.13	26	-15.6
CEMZY	13.25	2.04	11.21	25	6.7	DAGI	1.06	12.13	-11.07	44	-20.1
DMRGD	11.41	0.43	10.98	42	114.7	HOROZ	0.53	10.89	-10.36	24	-40.9



GÜNLÜK YABANCI ORANLARI TABLOSU

CARİ HİSSE YABANCI ORANLARI (2.0 bps'den büyük olanlar)									
Hisse	Yabancı Payı(%)	Hisse	Yabancı Payı(%)	Hisse	Yabancı Payı(%)	Hisse	Yabancı Payı(%)	Hisse	Yabancı Payı(%)
ADESE	6.30	CGCAM	3.43	HUNER	2.90	METUR	5.61	SMRTG	13.25
AEFES	37.66	CIMSA	9.07	HURGZ	5.09	MGROS	32.96	SMRVA	5.36
AFYON	3.19	CLEBI	6.90	ICBCT	2.24	MIATK	6.91	SNGYO	10.42
AGESA	52.54	CONSE	6.79	IEYHO	6.19	MNDRS	2.80	SOKM	35.21
AGHOL	24.05	CRFSA	9.82	IHAAS	38.36	MNDTR	82.74	SRVGY	11.92
AGROT	6.07	CUSAN	4.73	IHEVA	2.04	MOBTL	3.13	SUNTK	9.98
AHGZ	15.64	CWENE	6.45	IHGZT	3.44	MOGAN	6.04	SURGY	5.70
AHSGY	2.30	DAPGM	4.93	IHLAS	9.74	MOPAS	2.10	SUWEN	14.99
AKBNK	50.99	DESA	11.32	IHLGM	17.01	MPARK	26.06	TABGD	21.88
AKCNS	15.90	DESPC	3.96	IHYAY	13.77	MRSHL	79.60	TATEN	4.30
AKFGY	4.95	DGATE	10.05	IMASM	5.49	MTRKS	3.49	TATGD	8.52
AKFYE	41.68	DITAS	3.49	INDES	11.45	NATEN	14.45	TAVHL	66.40
AKGRT	26.74	DMRGD	11.41	INFO	3.47	NTGAZ	13.00	TCELL	69.71
AKSA	18.71	DNISI	2.36	INVES	8.38	NTHOL	10.05	TCKRC	15.42
AKSEN	4.16	DOAS	23.50	IPEKE	9.26	NUGYO	4.06	TERA	7.26
AKSGY	6.43	DOBUR	16.26	ISCTR	28.60	NUHCM	18.99	TEZOL	3.06
ALARK	9.86	DOCO	44.56	ISDMR	8.45	OBAMS	8.00	THYAO	29.05
ALBRK	25.87	DOHOL	19.27	ISFIN	7.32	ODAS	9.73	TKFEN	15.44
ALCTL	2.15	DSTKF	7.08	ISGYO	11.55	ODINE	10.00	TKNSA	4.12
ALFAS	6.87	EBEBK	13.03	ISKPL	23.06	OFSYM	5.24	TMSN	4.78
ALGYO	3.46	ECILC	8.00	ISMEN	33.28	ONRYT	2.52	TNZTP	7.59
ALKIM	6.14	ECZYT	3.19	IZENR	8.46	ORGE	20.84	TOASO	16.64
ALKLC	20.30	EFORC	15.27	IZFAS	9.65	OSTIM	4.99	TRCAS	2.95
ALTNY	5.12	EGEEN	10.64	IZMDC	5.74	OTKAR	17.26	TRGYO	18.03
ANELE	72.55	EGEGY	14.92	KAREL	5.06	OYAKC	5.42	TSKB	26.22
ANHYT	17.38	EGGUB	2.24	KARSN	3.30	OYYAT	6.41	TTKOM	38.17
ANSGR	10.22	EKGYO	23.07	KATMR	3.22	OZATD	22.24	TTRAK	29.14
ARASE	3.71	EMKEL	3.70	KAYSE	8.44	OZGYO	5.34	TUCLK	2.09
ARCLK	18.31	ENDAE	6.40	KCAER	19.00	OZKGY	10.90	TUKAS	5.68
ARDYZ	3.28	ENERY	11.51	KCHOL	41.94	OZSUB	7.85	TUPRS	28.04
ARENA	25.45	ENJSA	23.43	KGYO	6.48	OZYSR	9.80	TUREX	3.23
ARMGD	7.74	ENKAI	31.99	KIMMR	15.72	PAGYO	4.23	TURSG	5.99
ARSAN	2.31	ENSRI	4.46	KLGYO	5.89	PAPIL	2.89	UFUK	3.07
ARTMS	3.72	ERCB	5.08	KLKIM	2.56	PASEU	16.44	ULKER	70.16
ARZUM	6.69	EREGL	18.77	KLMSN	4.48	PATEK	7.01	ULUFA	3.53
ASELS	50.57	ESCAR	22.23	KLNMA	5.05	PCILT	2.52	ULUSE	79.34
ASTOR	41.90	ESEN	11.97	KLRHO	22.29	PEKGY	6.90	ULUUN	3.64
ASUZU	6.69	EUKYO	2.02	KLSEK	5.31	PENGD	2.23	UNLU	2.09
ATATP	3.03	EUPWR	10.90	KLSYN	3.25	PENTA	8.93	VAKBN	2.06
AVPGY	4.29	EUREN	8.80	KLYPV	3.89	PETKM	9.09	VAKFN	2.33
AYDEM	12.43	EYGYO	2.39	KMPUR	6.01	PETUN	4.63	VAKKO	12.82
AYEN	3.70	FENER	4.81	KONTR	10.15	PGSUS	35.03	VBTYZ	6.91
AYGAZ	55.21	FORTE	3.32	KONYA	56.71	PINSU	4.21	VERUS	39.38
BAGFS	10.01	FROTO	32.88	KORDS	5.77	PKART	31.43	VESBE	11.07
BALSU	13.77	FZLGY	5.83	KOZAA	18.83	PLTUR	4.03	VESTL	6.08
BANVT	78.66	GARAN	8.63	KOZAL	24.75	PNLSN	2.21	VKGYO	7.66
BARMA	2.59	GENIL	20.10	KRDMA	12.94	PNSUT	3.08	YATAS	12.62
BASGZ	10.12	GEREL	2.33	KRDMB	2.40	POLHO	16.32	YEOTK	8.84
BEGYO	6.27	GESAN	10.69	KRDMD	14.21	POLTK	42.93	YGGYO	4.50
BERA	10.82	GIPTA	9.45	KRGYO	8.64	PRZMA	2.71	YGYO	2.92
BESLR	3.93	GLCVY	7.18	KRSTL	5.78	PSGYO	3.23	YKBNK	27.80
BFREN	24.43	GLRMK	9.30	KRVGD	14.47	QUAGR	8.98	YKSLN	2.05
BIENY	4.40	GLRYH	3.43	KTLEV	4.66	RALYH	11.46	YUNSA	2.69
BIGCH	3.98	GLYHO	25.00	KTSKR	2.78	RAYSG	86.99	YYLGD	4.71
BIMAS	49.35	GMTAS	6.55	KUTPO	7.82	REEDR	9.67	ZEDUR	3.01
BINBN	55.29	GOKNR	10.24	KUYAS	5.79	RGYAS	21.58	ZOREN	33.75
BIOEN	8.14	GOLTS	6.65	KZBGY	5.51	RYGYO	29.61	ZRGYO	6.54
BIZIM	4.33	GOODY	52.46	LIDER	9.12	RYSAS	59.90		
BJKAS	9.87	GOZDE	6.32	LIDFA	2.22	SAFKR	7.43		
BOBET	5.65	GRNYO	2.76	LILAK	4.65	SAHOL	41.29		
BORLS	15.61	GRSEL	3.83	LINK	6.11	SAMAT	2.27		
BRISA	8.54	GRTHO	15.36	LKMNH	8.27	SANEL	2.16		
BRSAN	7.39	GSDDE	2.41	LMKDC	5.11	SARKY	4.72		
BRYAT	4.49	GSDHO	11.32	LOGO	43.46	SASA	23.05		
BSOKE	7.74	GUBRF	12.61	LRSHO	5.97	SEGMN	3.71		
BTCIM	12.24	GUNDG	7.44	LYDHO	18.21	SEKUR	2.22		
BUCIM	3.83	GWIND	9.28	LYDYE	12.18	SELEC	15.31		
CANTE	5.99	GZNMJ	3.01	MACKO	16.44	SELGD	8.47		
CATES	3.05	HATEK	2.02	MAGEN	9.06	SILVR	3.49		
COLLA	85.76	HEKTS	12.61	MARBL	2.73	SISE	11.88		
CEMTS	3.97	HLGYO	4.38	MARTI	3.97	SKBNK	4.54		
CEMZY	13.25	HRKET	4.64	MAVI	35.33	SKTAS	2.73		
CEOEM	3.03	HTTBT	32.46	MEDTR	16.46	SKYMD	3.79		

GÜNLÜK YABANCI ORANLARI TABLOSU

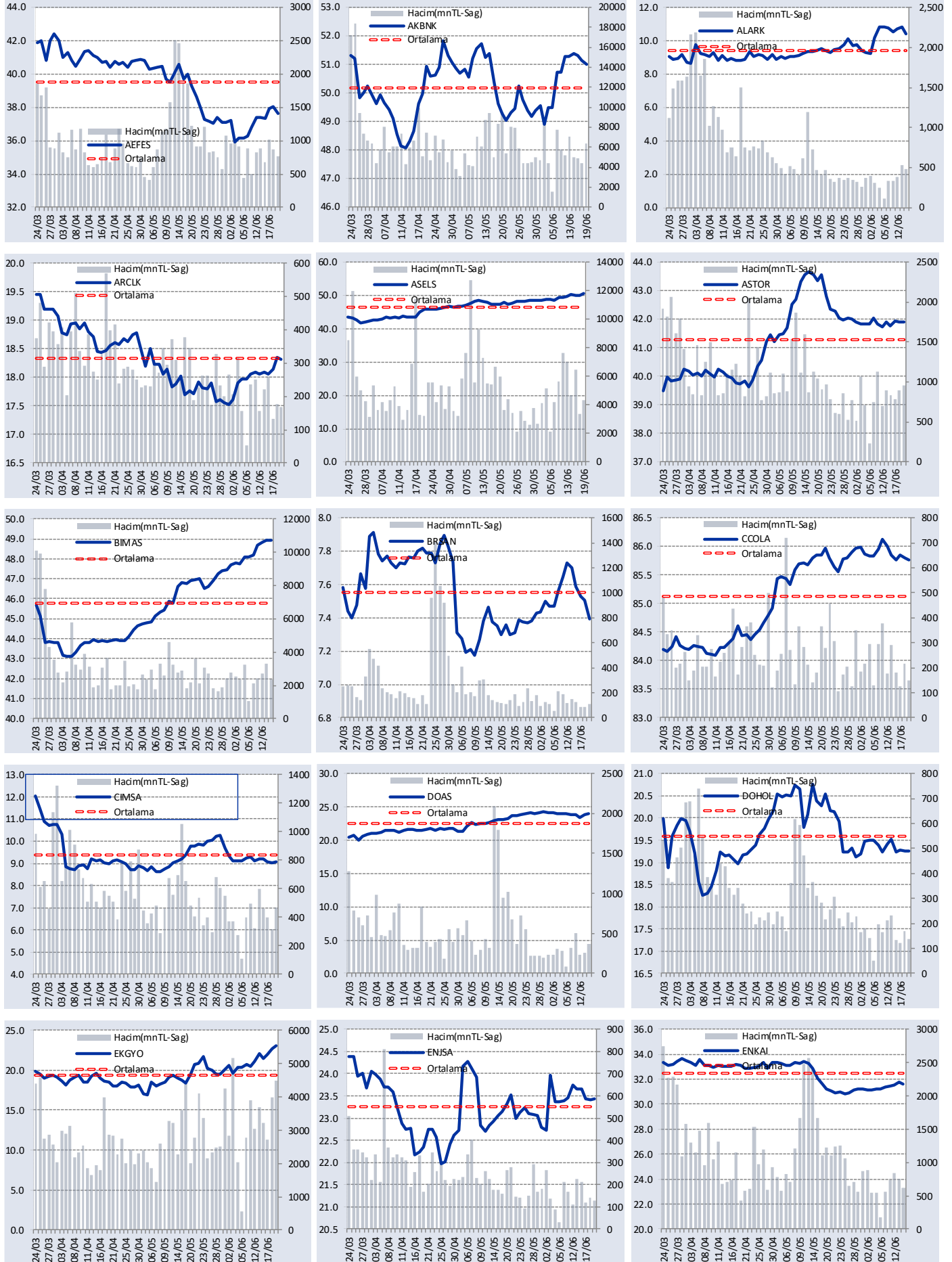
Yabancı Oranı 10 Günlük Artış Matrisi (10 Gündür Sürekli Artan Hisseler)													Gün Sayısı	Yabancı Oranı 10 Günlük Artış Matrisi (10 Gündür Sürekli Artan Hisseler)													Gün Sayısı										
Hisse	HAO(%)	19/06	18/06	17/06	16/06	15/06	14/06	13/06	12/06	11/06	10/06	09/06		08/06	07/06	06/06	05/06	04/06	03/06	Hisse	HAO(%)	19/06	18/06	17/06	16/06	15/06		14/06	13/06	12/06	11/06	10/06	09/06	08/06	07/06	06/06	05/06
RGYAS	9.53	21.58	21.49	21.42	21.12	20.80	20.25	20.10	19.80	19.55	19.31	10	PRDGS	56.52	1.04	0.76	0.55	0.31	3																		
ANELE	15.03	72.55	72.40	72.40	72.17	72.10	72.05	71.88	71.64	71.58	8	QNBTR	0.12	0.00	0.00	0.00	0.00	3																			
BASGZ	15.28	10.12	10.11	10.11	9.85	9.73	9.71	9.58	9.39	9.17	8	SKYMD	33.82	3.79	2.80	2.38	1.58	3																			
BIMAS	67.5	49.35	49.22	49.13	48.95	48.94	48.81	48.70	48.17	48.11	8	SURGY	22.7	5.70	5.60	5.13	5.00	3																			
HALKB	8.49	1.01	0.96	0.95	0.91	0.88	0.83	0.76	0.73	0.68	8	TBORG	5.01	1.90	1.90	1.87	1.86	3																			
KRDMA	98.46	12.94	12.89	12.79	12.64	12.47	12.35	12.21	12.11	11.92	8	TERA	31.42	7.26	7.19	7.17	6.93	3																			
RYGYO	29.03	29.61	29.52	29.49	29.13	29.01	28.85	28.83	28.77	28.70	8	TEZOL	24.96	3.06	1.99	1.44	1.39	3																			
TAVHL	49.2	66.40	66.06	66.00	65.46	64.95	64.69	64.08	63.81	63.77	8	TLMAN	39.42	1.64	1.62	1.58	1.57	3																			
VERUS	20.9	39.38	39.33	39.32	39.28	39.20	39.17	39.11	39.11	39.07	8	TRILC	44.07	1.07	1.01	0.93	0.92	3																			
AGESA	19.86	52.54	52.43	51.99	51.65	50.96	50.72	50.13	49.97	7	TUKAS	40.72	5.68	5.67	5.66	5.49	3																				
AKSUE	77.63	1.32	1.31	1.26	1.14	1.08	1.06	1.00	1.00	7	VAKKO	13.24	12.82	12.76	12.61	12.57	3																				
BURVA	59.73	0.92	0.86	0.77	0.63	0.46	0.30	0.28	0.28	7	VANGD	88.07	0.80	0.80	0.80	0.80	3																				
CONSE	48.9	6.79	6.45	6.30	6.18	5.72	5.31	5.08	5.06	7	ZEDUR	39.96	3.01	2.75	2.55	2.23	3																				
ISBIR	41	0.03	0.03	0.03	0.03	0.03	0.03	0.03	0.03	7	AGYO	18.3	0.86	0.78	0.77	2																					
IZMDC	29.05	5.74	5.73	5.70	5.67	5.62	5.60	5.54	5.46	7	ALBRK	40.27	25.87	25.83	25.79	2																					
RNPOL	53.28	1.97	1.78	1.71	1.63	1.59	1.49	1.27	1.26	7	ARASE	17.46	3.71	3.20	2.67	2																					
UFUK	39.82	3.07	3.06	3.06	3.01	3.01	2.99	2.97	2.96	7	ARTMS	28.33	3.72	3.10	2.39	2																					
ATAGY	59.43	0.56	0.43	0.40	0.31	0.28	0.27	0.20	2	ASELS	25.78	50.57	49.91	49.91	2																						
BIZIM	32.74	4.33	4.29	4.21	4.19	4.11	4.05	4.02	6	BEGYO	33.91	6.27	5.23	4.90	2																						
ECZYT	18.33	3.19	3.19	3.18	3.17	3.15	3.14	3.12	6	BIGEN	20.01	0.70	0.56	0.52	2																						
LOGO	64.48	43.46	43.41	43.40	43.10	43.05	43.02	42.90	6	BNTAS	58.7	0.78	0.70	0.58	2																						
MZHL	66.39	0.57	0.52	0.50	0.39	0.35	0.33	0.26	6	BTCIM	48.81	12.24	11.80	11.74	2																						
OYAYO	52.58	0.73	0.65	0.50	0.46	0.38	0.34	0.30	6	CATES	19.99	3.05	2.64	2.35	2																						
SILVR	55.72	3.49	3.30	3.29	3.19	3.12	2.99	2.85	6	CELHA	24.7	0.45	0.39	0.38	2																						
VERTU	36.36	0.68	0.64	0.53	0.48	0.43	0.41	0.35	6	CEOEM	50.61	3.03	2.24	1.92	2																						
ALCTL	34.96	2.15	2.08	2.08	1.97	1.87	1.83	5	CMNT	2.71	0.17	0.17	0.17	2																							
EUYO	99.65	1.85	1.79	1.68	1.45	1.38	1.32	5	CRDFA	70.52	1.50	1.45	1.26	2																							
MMCAS	92.15	0.16	0.16	0.16	0.16	0.16	0.16	5	DMRGD	41.84	11.41	10.64	10.51	2																							
MRSHL	6.38	79.60	79.59	79.58	79.57	79.57	79.55	5	DOKTA	9.88	0.13	0.12	0.07	2																							
SUNTK	23.7	9.98	9.91	9.79	9.65	9.54	9.44	5	DURDO	32.29	0.29	0.25	0.23	2																							
BALU	24.99	13.77	13.39	12.61	12.18	12.11	4	DYOB	25.26	1.06	1.00	0.98	2																								
DGGYO	5.56	0.03	0.02	0.02	0.01	0.01	4	EDATA	34.95	1.36	1.29	0.68	2																								
DZGYO	28.04	0.75	0.65	0.60	0.52	0.48	4	EFORC	24.79	15.27	15.03	14.88	2																								
IDGYO	79.46	0.69	0.47	0.41	0.34	0.28	4	EMNIS	34	1.66	1.66	1.66	2																								
KLGYO	46.07	5.89	5.86	5.83	5.39	5.29	4	ENSRI	24.16	4.46	3.76	2.83	2																								
OZATD	17.91	22.24	21.93	21.45	20.65	19.67	4	ESCOM	65.75	0.70	0.61	0.44	2																								
SEKUR	69.63	2.22	2.06	1.75	1.42	1.21	4	ETYAT	91.91	0.89	0.89	0.89	2																								
VAKBN	6	2.06	2.04	2.04	2.01	2.01	4	EUREN	37.42	8.80	8.78	8.68	2																								
VSNMD	6.24	1.46	1.34	1.30	1.22	1.05	4	GEDZA	52.35	0.70	0.61	0.55	2																								
YAYLA	74.29	1.70	1.14	0.96	0.88	0.82	4	GOODY	25.21	52.46	52.45	52.35	2																								
ZRGYO	18.94	6.54	6.53	6.52	6.49	6.43	4	GOZDE	30.4	6.32	6.27	6.18	2																								
AGHOL	37.87	24.05	23.96	23.94	23.85	3	GRNYO	96.33	2.76	2.76	2.76	2																									
AKFYE	28.43	41.68	41.34	41.33	41.24	3	GRSEL	21.56	3.83	3.26	2.73	2																									
AKYHO	77.66	1.67	1.51	1.31	1.01	3	GUBRF	21.11	12.61	12.49	12.33	2																									
ALGYO	48.69	3.46	3.44	3.41	3.39	3	HDFGS	78.71	1.66	1.39	1.26	2																									
ASUZU	14.45	6.69	6.67	6.65	6.64	3	HEKTS	44.58	12.61	12.60	12.47	2																									
AVTUR	68.74	1.25	0.61	0.58	0.54	3	HLGYO	20.61	4.38	4.37	4.13	2																									
BAKAB	17.49	0.44	0.36	0.28	0.18	3	IHGZT	59.63	3.44	3.41	2.44	2																									
BERA	65.96	10.82	10.80	10.77	10.67	3	IHLGM	74.8	17.01	16.72	16.52	2																									
BMSCH	63.39	1.22	1.14	1.07	1.01	3	INVES	19.98	8.38	8.33	8.32	2																									
CANTE	59.91	5.99	5.96	5.88	5.71	3	KATMR	79.82	3.22	3.15	3.00	2																									
CMBTN	49.49	1.07	0.97	0.91	0.76	3	LUKSK	16.96	0.12	0.10	0.09	2																									
COSMO	67.87	1.30	1.23	1.14	1.07	3	MACKO	33.97	16.44	16.39	16.36	2																									
DITAS	31.75	3.49	2.57	2.42	2.11	3	MAKTK	52.24	1.87	1.76	1.48	2																									
DMSAS	51.95	1.92	1.82	1.70	1.54	3	MEDTR	20.58	16.46	16.20	16.10	2																									
EGEPO	19.99	1.49	1.47	1.41	1.27	3	MNDTR	15.3	82.74	82.73	82.68	2																									
EKGYO	48.33	23.07	22.69	22.00	21.40	3	NUGYO	50.23	4.06	4.00	3.94	2																									
ENKAI	8.29	31.99	31.76	31.71	31.64	3	ONRYT	31.38	2.52	2.11	1.23	2																									
EUKYO	99.34	2.02	1.85	1.63	1.42	3	OTKAR	27.17	17.26	17.20	17.18	2																									
FROTO	17.74	32.88	32.76	32.67	32.23	3	PETUN	33.08	4.63	4.54	4.41	2																									
GLCVY	18.88	7.18	7.05	7.00	6.65	3	PSGYO	33.1	3.23	3.17	2.70	2																									
GZNM	41.85	3.01	2.78	2.50	2.32	3	SEGMN	18.69	3.71	3.36	3.17	2																									
HATSN	19.98	1.19	1.17	1.06	0.98	3	SEGYO	24.95	1.72	1.63	1.53	2																									
IHEVA	74.33	2.04	1.98	1.98	1.91	3	SEYKM	75.4	1.87	1.79	1.72	2																									
INFO	68.49	3.47	3.40	3.37	2.77	3	SKTAS	59.75	2.73	2.49	2.33	2																									
KENT	0.54	0.00	0.00	0.00	0.00	3	SONME	5.72	0.17	0.17	0.17	2																									
KERVN	37.05	0.00	0.00	0.00	0.00	3	TCELL	53.94	69.71	69.61	69.50	2																									
KLRHO	15	22.29	22.16	21.42	21.10	3	TTKOM	13.31	38.17	38.16	37.95	2																									
KLYPV	11.26	3.89	3.87	3.77	3.46	3	ULAS	87.18	0.51	0.35	0.31	2																									
KRDMD	91.92	14.21	14.18	13.66	13.57	3	VKFYO	48.27	0.68	0.64	0.60	2																									
KRVGD	27.52	14.47	14.38	14.33	14.22	3	ADGYO	28.07	1.84	1.74	1																										
KTSKR	30.24	2.78	2.63	2.44	2.43	3	AHGAZ	19.22	15.64	15.43	1																										
LYDHO	20.49	18.21	18.01	17.94	17.81	3	AHSGY	25.63	2.30	2.29	1																										
MANAS	74.19	1.31	1.06	0.54	0.30	3	AKFIS	10.49	1.06	0.79	1																										
MEPET	52.59	0.28	0.28	0.28	0.28	3	ALKIM	46.47	6.14	6.13	1																										
MSGYO	28.21	1.13	1.09	0.80	0.63	3	ALTNY	24.97	5.12	4.16	1																										
ODINE	25.5	10.00	9.89	9.71	9.27	3	ASTOR	27.72	41.90	41.90	1																										
OFSYM	15.54	5.24	4.99	4.95	4.38	3	ATAKP	20.33	0.11	0.06	1																										
PINSU	32.33	4.21	4.20	4.17	4.01	3	ATATP	19.54	3.03	2.85	1																										
PLTUR	20.19	4.03	4.01	3.91	3.56	3	AYCES	7.54	0.70	0.66	1																										
							AYEN	16.93	3.70	3.69	1																										

GÜNLÜK YABANCI ORANLARI TABLOSU

Yabancı Oranı 10 Günlük Düşüş Matrisi (10 Gündür Sürekli Düşen Hisseler)													Gün Sayısı	Yabancı Oranı 10 Günlük Düşüş Matrisi (10 Gündür Sürekli Düşen Hisseler)													Gün Sayısı	
Hisse	HAO(%)	19/06	18/06	17/06	16/06	13/06	12/06	11/06	10/06	05/06	04/06	03/06		Hisse	HAO(%)	19/06	18/06	17/06	16/06	13/06	12/06	11/06	10/06	05/06	04/06	03/06		
CWENE	29.14	6.45	6.49	6.64	6.68	6.86	7.04	7.07	7.09	7.36			8	ECLC	18.74	8.00	8.04	8.06									2	
TABGD	20.08	21.88	21.89	22.01	22.05	22.28	22.57	22.64	22.67	22.77			8	EDIP	47.84	1.07	1.35	3.57										2
ADESE	92.3	6.30	6.36	6.49	6.64	6.84	7.20	7.28	7.29				7	EGPRO	13.12	0.40	0.40	0.41										2
FORTE	32.81	3.32	3.42	3.55	4.08	4.12	4.32	4.56					6	EGSER	34.33	0.06	0.07	0.12										2
KTLEV	54.99	4.66	4.80	5.18	5.50	5.99	6.10	6.81					6	ELITE	31.36	1.58	1.65	1.67										2
AKCNS	20.55	15.90	15.97	15.99	16.14	16.14	16.20						5	ERBOS	58.23	1.42	1.43	1.44										2
BRASN	19.65	7.39	7.50	7.53	7.59	7.70	7.73						5	ERCB	21.09	5.08	5.11	5.14										2
BUCIM	36.18	3.83	3.84	3.87	3.89	3.93	3.95						5	EREGL	47.5	18.77	18.92	18.96										2
DGATE	40.74	10.05	10.31	10.33	10.36	10.63	10.67						5	ETILR	62.07	0.52	1.03	2.43										2
KMPUR	27.04	6.01	6.14	6.16	6.16	6.19	6.21						5	FZLGY	31.83	5.83	5.86	6.04										2
MARTI	60.3	3.97	4.13	4.41	4.59	4.78	5.19						5	GARAN	13.98	8.63	8.75	8.86										2
ODAS	77.9	9.73	9.78	10.03	10.06	10.38	10.54						5	GARFA	8.37	0.04	0.07	0.08										2
THYAO	50.19	29.05	29.27	29.32	29.61	30.05	30.07						5	GESAN	30.79	10.69	10.74	10.84										2
TSKB	41.19	26.22	26.44	26.62	27.07	27.13	27.20						5	GLRYH	79.41	3.43	3.56	3.67										2
ALARK	37.09	9.86	9.89	9.96	10.42	10.86							4	GSDDE	31.97	2.41	2.50	2.74										2
BARMA	19.96	2.59	2.66	2.69	2.91	3.08							4	GSRAY	39.95	0.62	0.67	0.89										2
BOSSA	12.17	0.16	0.18	0.18	0.18	0.41							4	HEDEF	19.66	0.55	0.66	0.75										2
BYDNR	21.41	1.25	1.40	1.52	2.61	3.40							4	HKTM	66.19	0.80	0.80	0.82										2
CEMZY	24.86	13.25	13.51	14.17	14.34	14.45							4	HRKET	20.75	4.64	5.13	5.50										2
CUSAN	25.89	4.73	4.91	5.35	5.64	5.76							4	HTTBT	26.59	32.46	32.51	32.53										2
DGNMO	49.39	0.75	0.77	0.79	0.81	0.84							4	HUBVC	84.45	0.39	0.40	0.52										2
DOBUR	29.99	16.26	16.51	17.05	17.69	18.51							4	IMASM	67.27	5.49	5.77	5.87										2
FORMT	91.77	0.48	0.53	0.74	0.80	0.84							4	INGRM	8.4	0.11	0.11	0.13										2
FRIGO	74.75	0.40	0.40	0.48	0.66	0.72							4	ISCTR	32.37	28.60	28.75	28.85										2
HATEK	67.56	2.02	2.19	2.40	2.51	2.54							4	ISFIN	38.95	7.32	7.38	7.48										2
INDES	61.23	11.45	11.46	11.48	11.51	11.74							4	ISYAT	67.25	0.00	0.00	0.02										2
ISSEN	19.34	0.08	0.13	0.14	0.25	0.47							4	JANTS	17.01	1.85	1.87	1.90										2
KZGYO	24.98	1.98	1.98	2.11	2.46	2.79							4	KARSN	39.39	3.30	3.41	3.51										2
OSTIM	84.95	4.99	5.00	5.28	5.54	6.77							4	KAYSE	24.77	8.44	8.50	8.51										2
RAYSG	5.49	86.99	87.08	87.09	87.09	87.35							4	KCAER	25.78	19.00	19.08	19.12										2
RTALB	84.52	1.05	1.25	1.26	1.32	1.46							4	KCHOL	26.38	41.94	41.99	42.03										2
SAHOL	53.23	41.29	41.59	41.80	42.04	42.36							4	KFEIN	74.83	1.13	1.15	1.34										2
SNICA	53.55	0.34	0.39	0.53	0.67	0.78							4	KLKIM	26.06	2.56	2.58	2.58										2
TCKRC	26.46	15.42	15.70	15.80	16.25	16.41							4	KLNMA	0.92	5.05	5.05	5.05										2
TRGYO	21.09	18.03	18.09	18.15	18.23	18.25							4	KLSEK	21.24	5.31	5.55	5.58										2
YEOTK	36.31	8.84	8.99	9.08	9.08	9.12							4	KNFRT	22.38	0.62	0.88	0.89										2
AKBNK	53.71	50.99	51.15	51.32	51.40								3	KONKA	19.34	0.29	0.31	0.36										2
BMSTL	49.83	0.48	0.49	0.67	1.62								3	KONTR	61.6	10.15	10.28	10.30										2
BORLS	34.57	15.61	16.25	16.57	16.69								3	KOZAA	41.31	18.83	18.99	19.46										2
DERHL	28.2	0.05	0.11	0.52	0.54								3	LILAK	17.03	4.65	8.93	9.40										2
GEREL	80.87	2.33	3.24	3.32	3.42								3	LKMMH	71.45	8.27	8.34	8.44										2
KOTON	13.16	0.24	0.26	0.26	0.29								3	LMKDC	30.19	5.11	5.13	5.28										2
KUTPO	25.76	7.82	7.85	8.11	8.20								3	LYDYE	32.45	12.18	12.22	12.22										2
OYLUM	77.9	0.44	0.47	0.58	0.61								3	MARBL	25.77	2.73	3.85	3.92										2
OYYAT	30.34	6.41	6.49	6.51	6.51								3	MEGAP	76.24	1.90	1.90	1.90										2
OZKGY	24.97	10.90	10.98	11.09	11.18								3	MERKO	78.37	0.18	0.36	0.44										2
PGSUS	46.3	35.03	35.55	36.20	36.77								3	METRO	60.13	0.91	1.35	1.91										2
PNSUT	38.01	3.08	3.09	3.10	3.12								3	MIATK	57.32	6.91	6.95	6.96										2
RALYH	36.79	11.46	11.63	11.81	11.93								3	MOGAN	10.71	6.04	6.10	6.17										2
SELGD	98.67	8.47	8.52	8.59	8.60								3	MTRKS	39.95	3.49	3.51	3.58										2
TDGYO	72.5	0.82	0.82	0.82	0.82								3	ORGE	52.26	20.84	20.91	21.20										2
YGYO	78.39	2.92	2.92	2.92	2.92								3	OSMEN	30.65	0.38	0.43	0.51										2
ADEL	27.6	0.60	0.74	0.94									2	OZGYO	33.91	5.34	5.63	6.00										2
AFYON	48.95	3.19	3.20	3.21									2	OZRDN	58.74	0.14	0.30	0.76										2
AKENR	25.24	0.72	0.86	0.94									2	PAMEL	23.88	0.25	0.27	0.27										2
AKGRT	27.99	26.74	26.80	26.85									2	PASEU	32.03	16.44	16.45	17.21										2
AKSGY	47.23	6.43	6.44	6.48									2	PENTA	39.2	8.93	9.06	9.07										2
ALFAS	22.97	6.87	7.05	7.14									2	PNLSN	27.99	2.21	2.56	3.11										2
ALKLC	29.46	20.30	20.82	21.01									2	PRKAB	16.23	0.38	0.52	0.59										2
ARENA	50.29	25.45	25.55	25.61									2	RYSAS	29.23	59.90	60.07	60.21										2
ARMGD	16.93	7.74	8.70	8.95									2	SAFKR	66.81	7.43	7.73	8.92										2
ATLAS	99.91	0.90	0.90	0.90									2	SASA	26.27	23.05	23.23	23.29										2
AVHOL	63.3	1.65	1.73	2.11									2	SELEC	14.9	15.31	15.31	15.65										2

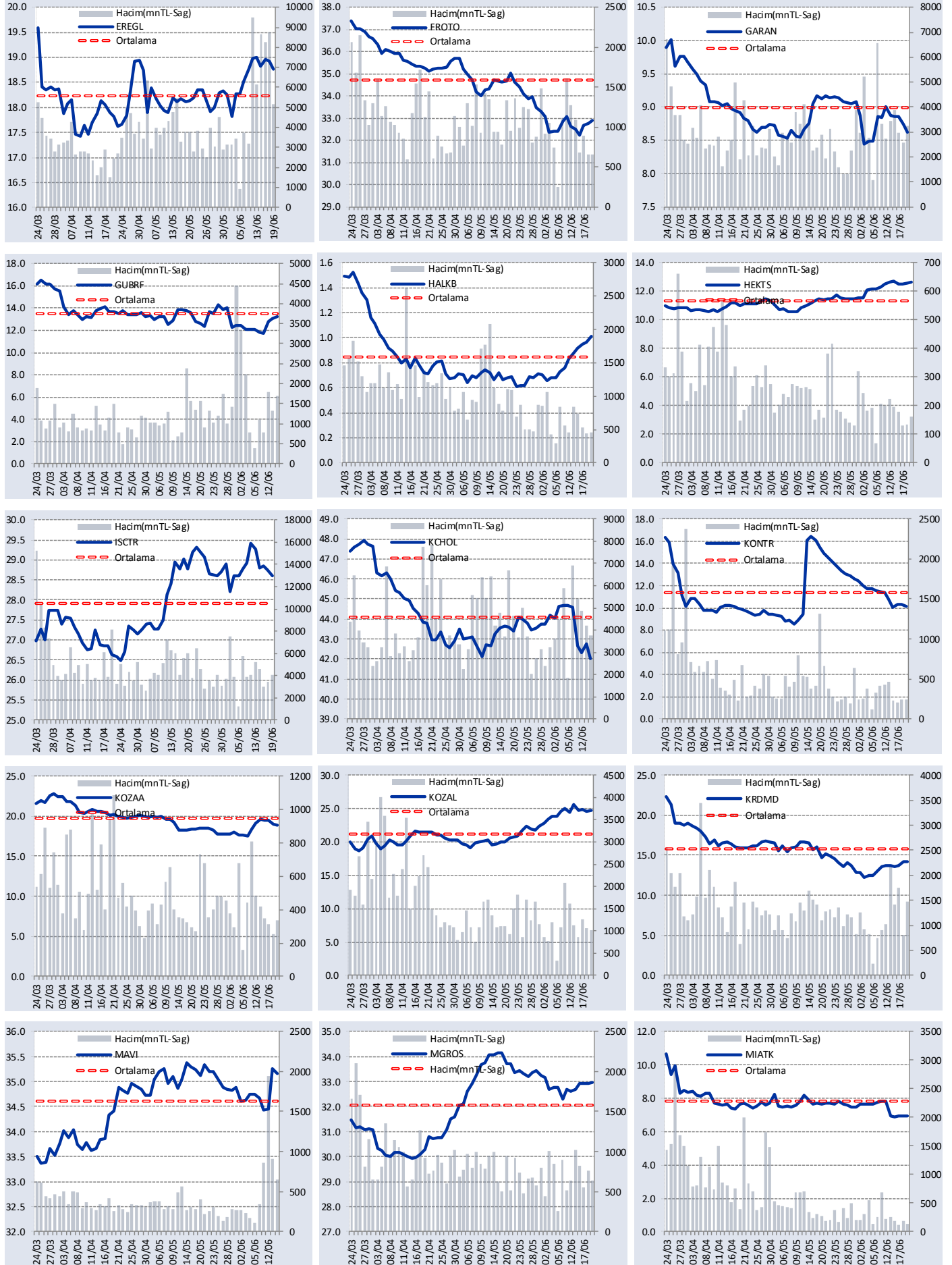
GÜNLÜK YABANCI ORANLARI TABLOSU

YABANCI ORANI GRAFİKLERİ BİST-50 İÇİN



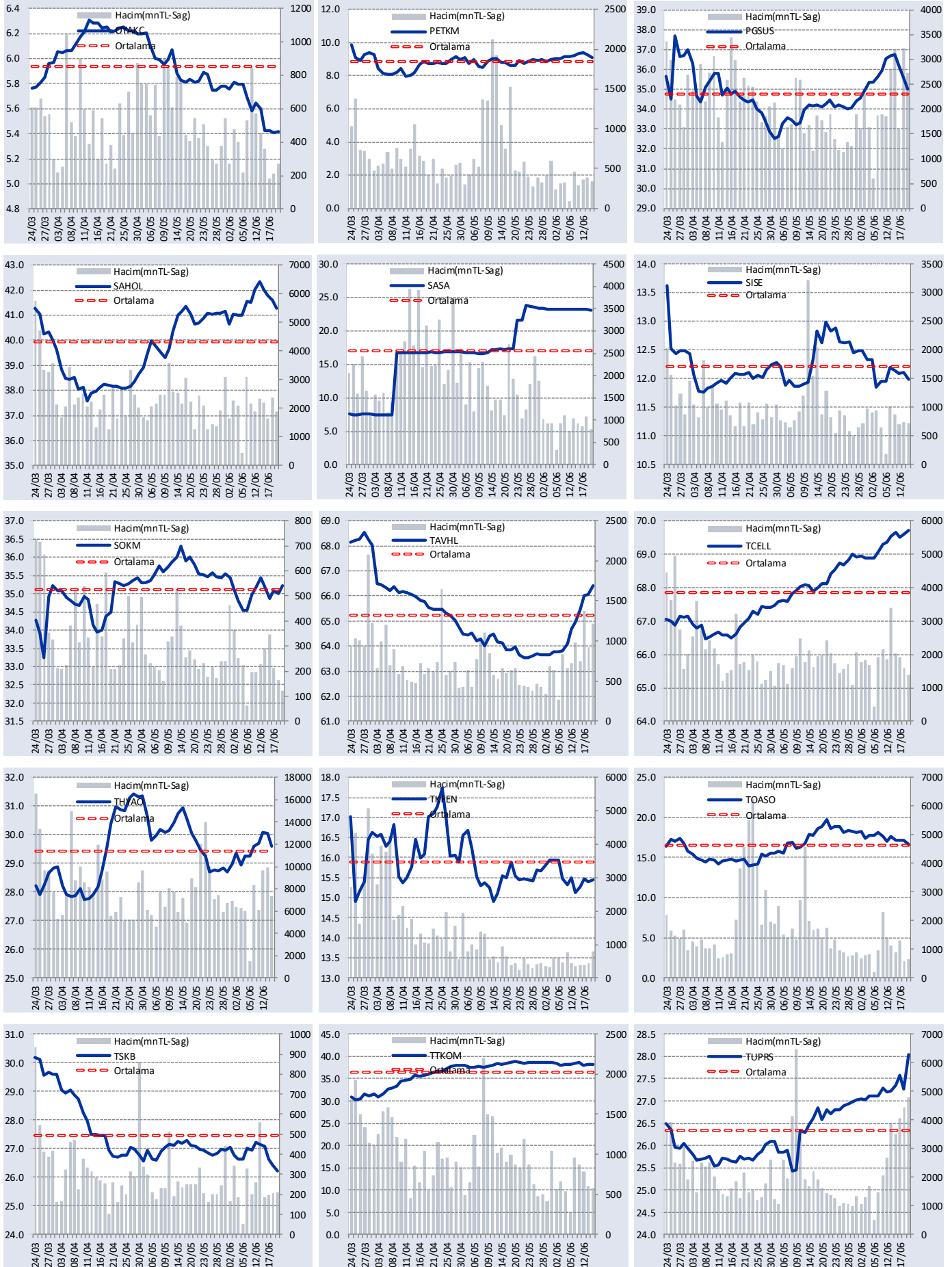
GÜNLÜK YABANCI ORANLARI TABLOSU

YABANCI ORANI GRAFİKLERİ BİST-50 İÇİN



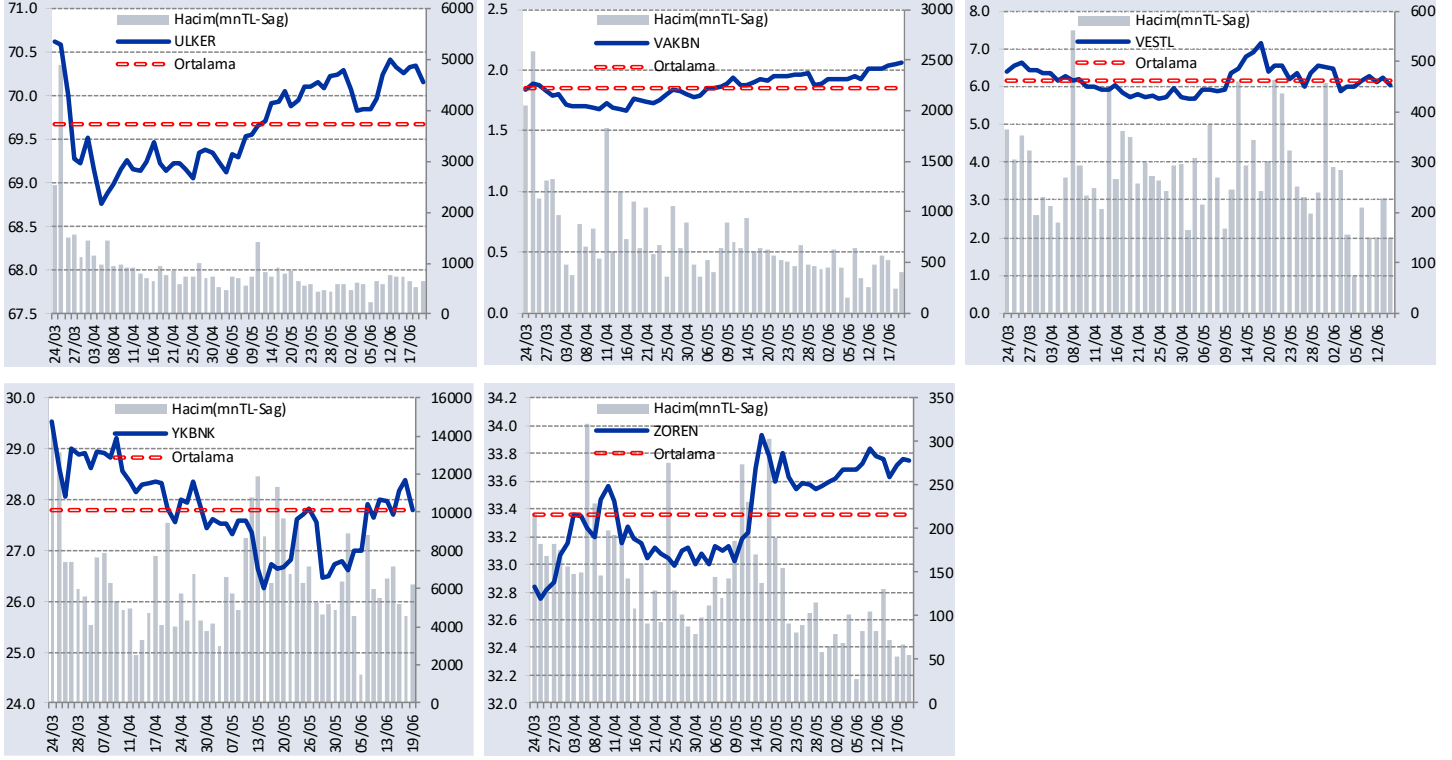
GÜNLÜK YABANCI ORANLARI TABLOSU

YABANCI ORANI GRAFİKLERİ BİST-50 İÇİN



GÜNLÜK YABANCI ORANLARI TABLOSU

YABANCI ORANI GRAFİKLERİ BİST-50 İÇİN



Bilgilendirme notu: Seçilmiş aracı kurumların takas toplamları ile hesaplanmaktadır. Farklı kurumlarda tutulan yabancı takasları olabilir, bu durum hisseler için hesaplanan oranlarda farklılıklar yaratabilir.

Öneri bilgilendirmesi: İş Yatırım Menkul Değerler A.Ş.'nin (İş Yatırım) BİST'te halka açık şirketler için AL, TUT ve SAT yönündeki önerileri BİST-100 endeksinin (endeks) beklenen getirisine göre değerlendirilmektedir. Tüm bu öneriler İş Yatırım Araştırma Bölümü analistleri tarafından şirketlerin ileride elde edeceği tahmin edilen karları, nakit akımları ve bilançolarına göre bağımsız olarak değerlendirilir. Ek olarak, analistler koşulların elverişsiz olduğu veya doğru değerlendirme yapmanın mümkün olmadığı durumlarda bazı hisse senetleri için geçici olarak GÖZDEN GEÇİRİLİYOR önerisi verebilirler. Münferit her şirket için yatırım önerisi sırasıyla belirtilen şu kriterlere göre değerlendirilir;

İş Yatırım Hisse senedi tavsiye metodolojisi:

Artış Potansiyeli > %25 : AL

%10 < Artış Potansiyeli < %25 :TUT

Artış Potansiyeli < %10 : SAT

Her sınır değeri için analist +/- %5 kanaat kullanabilmektedir.

Burada yer alan bilgiler İş Yatırım Menkul Değerler A.Ş. tarafından bilgilendirme amacı ile hazırlanmıştır. Yatırım bilgi, yorum ve tavsiyeleri yatırım danışmanlığı kapsamında değildir. Yatırım danışmanlığı hizmeti; aracı kurumlar, portföy yönetim şirketleri, mevduat kabul etmeyen bankalar ile müşteri arasında imzalanacak yatırım danışmanlığı sözleşmesi çerçevesinde sunulmaktadır. Burada yer alan yorum ve tavsiyeler, yorum ve tavsiyede bulunanların kişisel görüşlerine dayanmaktadır. Herhangi bir yatırım aracının alım-satım önerisi ya da getiri vaadi olarak yorumlanmamalıdır. Bu görüşler mali durumunuz ile risk ve getiri tercihlerinize uygun olmayabilir. Bu nedenle, sadece burada yer alan bilgilere dayanarak yatırım kararı verilmesi beklentilerinize uygun sonuçlar doğurmayabilir.

Burada yer alan fiyatlar, veriler ve bilgilerin tam ve doğru olduğu garanti edilemez; içerik, haber verilmeksizin değiştirilebilir. Tüm veriler, İş Yatırım Menkul Değerler A.Ş. tarafından güvenilir olduğuna inanılan kaynaklardan alınmıştır. Bu kaynakların kullanılması nedeni ile ortaya çıkabilecek hatalardan İş Yatırım Menkul Değerler A.Ş. sorumlu değildir.