

Teknik Görünüm Raporu

28.05.2025

Araştırma Müdürlüğü

İŞ YATIRIM



BIST 100 Teknik Analiz Görünümü



Destek Direnç Seviyeleri ve Pivot Değeri

Kodu	Son Fiyat	1 GünΔ	Pivot	1.Destek	2.Destek	1.Direnç	2.Direnç
BIST-100	9,213.58	-1.41%	9,273	9,154	9,095	9,332	9,450
BIST-30	10,155.21	-1.32%	10,221	10,087	10,019	10,289	10,423
BIST-50	8,113.87	-1.41%	8,168	8,059	8,004	8,222	8,331

*Tablolar seans sonu kapanış rakamlarıdır. Grafik ile saat farkından kaynaklı fiyat farklılıkları olabilir.

Vadeli Endeks Kontratı Teknik Analiz Görünümü

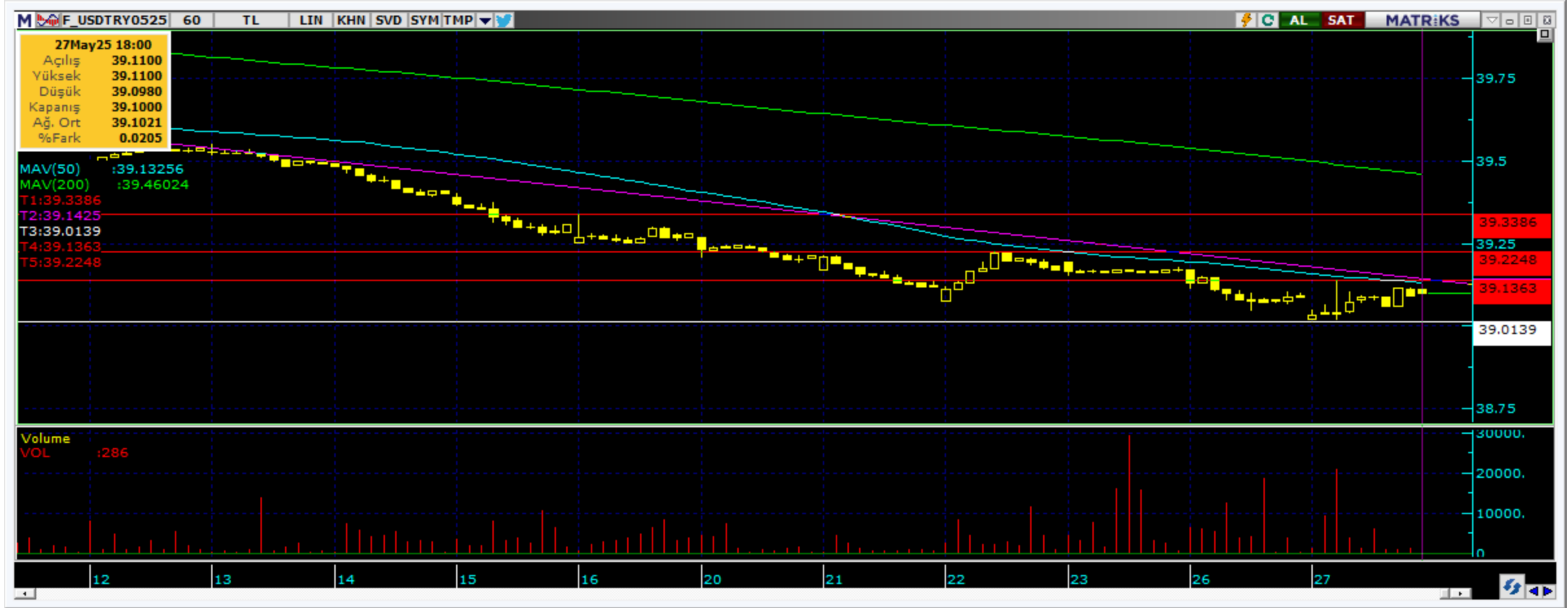


Destek Direnç Seviyeleri ve Pivot Değeri

Kodu	Son Fiyat	1 GünΔ	Pivot	1.Destek	2.Destek	1.Direnç	2.Direnç
F_XU0300625	10,476.00	-1.44%	10,532	10,381	10,287	10,626	10,777
F_XU0300825	11,118.00	-1.59%	11,178	11,018	10,918	11,278	11,438
F_XU0301225	12,474.00	-1.31%	12,538	12,410	12,346	12,602	12,730

*Tablolar seans sonu kapanış rakamlarıdır. Grafik ile saat farkından kaynaklı fiyat farklılıkları olabilir.

Vadeli Döviz Kontratı Teknik Analiz Görünümü



Destek Direnç Seviyeleri ve Pivot Değeri

Kodu	Son Fiyat	1 GünΔ	Pivot	1.Destek	2.Destek	1.Direnç	2.Direnç
F_USDTRY0525	39.1000	0.03%	39.0853	39.0307	38.9613	39.1547	39.2093
F_USDTRY0625	40.4050	0.02%	40.3860	40.3310	40.2570	40.4600	40.5150
F_USDTRY0725	41.6620	0.29%	41.6290	41.5950	41.5280	41.6960	41.7300

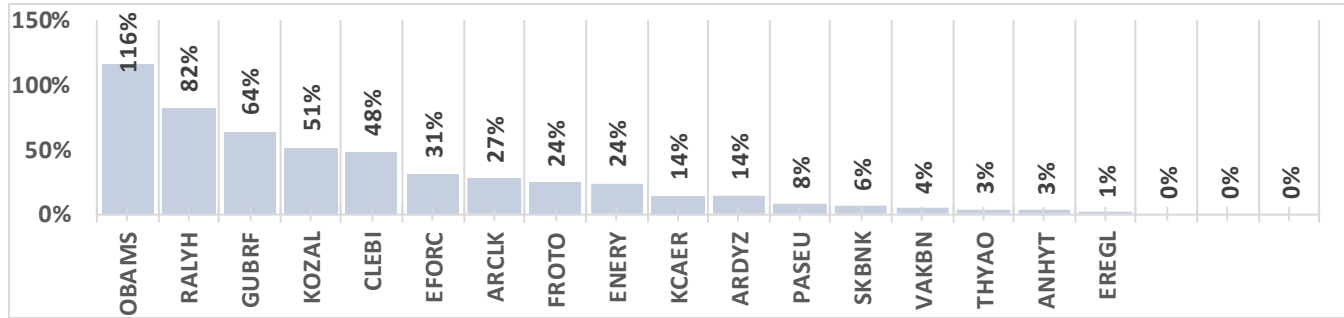
*Tablolar seans sonu kapanış rakamlarıdır. Grafik ile saat farkından kaynaklı fiyat farklılıkları olabilir.



Piyasa Görünümü

XUTUM Hisse Senetleri Piyasası Alış Satış Rakamları					
Aracı Kurum		Net(mnTL)	Aracı Kurum		Net(mnTL)
27/05/2025	Tera Yatirim	1040.5	Ak Yatirim	-1189.5	
	Garanti BBVA	657.6	Tacirler Yat.	-781.8	
	İş Yatirim	624.2	A1 Capital Menkul	-521.1	
	Yapi Kredi Yat.	424.5	Halk Yatirim	-294.6	
	Bulls Yatirim	266.1	Ünlü Menkul	-273.5	
Aracı Kurum		Net(mnTL)	Aracı Kurum		Net(mnTL)
Yılıçi	Tera Yatirim	40387.4	İş Yatirim	-27983.2	
	Ziraat Yat.	35205.5	Info Yatirim	-21274.7	
	Yapi Kredi Yat.	12256.9	Tacirler Yat.	-17650.2	
	Bank of America Yat.E	10470.3	Garanti BBVA	-13372.0	
	Global Menkul	10157.1	Ata Yatirim	-8970.2	

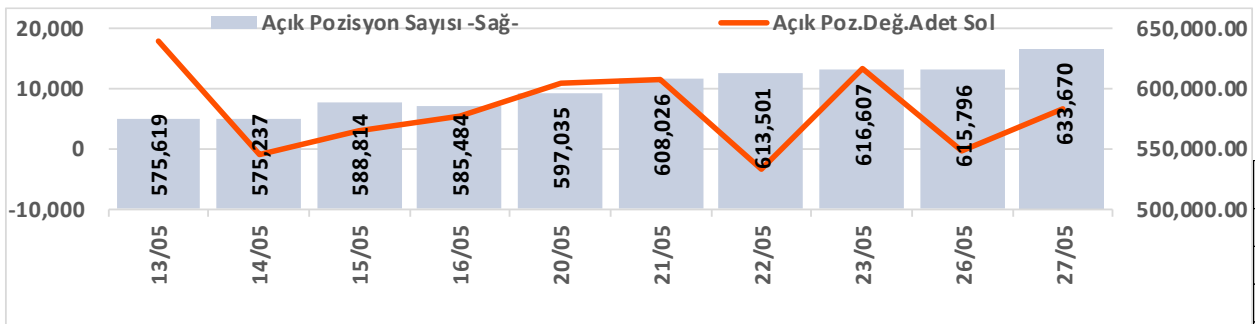
BIST100 -1 Ay Ort.Hac. Göre Hacim Artışı Olan Hisseler (Adet)



BIST-TUM Fiyatlar	
Artan	127
Azalan	453
Aynı	10

Haziran Vadeli Endeks Kontratı Alış Satış Rakamları					
Aracı Kurum		Net(mn Lot)	Aracı Kurum		Net(mn Lot)
27/05/2025	İnfo	5,553	Bofa	-7,146	
	A1 Capital Menk	2,985	İş Yatirim	-5,202	
	QNB Finans	2,779	Teb Yatirim	-3,850	
	Tera Yatirim Me	2,081	HSBC Yatirim	-3,194	
	Deniz Yatirim	2,012	Oyak Yatirim	-2,610	
Aracı Kurum		Net(mn Lot)	Aracı Kurum		Net(mn Lot)
Oca-May	Teb Yatirim	151,922	İş Yatirim	-206,009	
	Yapi Kredi	41,401	Bofa	-115,379	
	Ziraat Yat.	31,550	Meksa Yatirim	-11,573	
	İnfo	15,566	Global Menkul	-1,770	
HSBC Yatirim	14,609			-865	

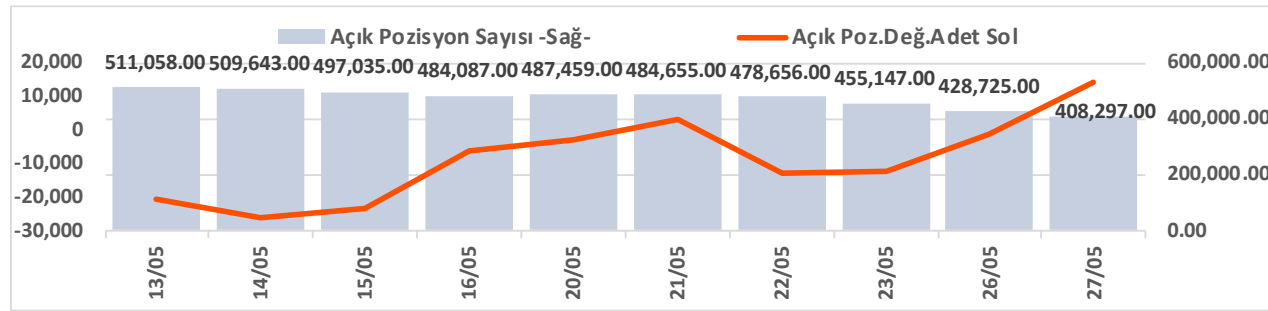
Endeks Sözleşmesi Açık Pozisyon Sayıları



Açık Pozisyon	Hacim	Fiyat	Yön	Güç
Artış ↑	Artış ↑	Yukarı ↑	↑	Güçlü
Artış ↑	Artış ↑	Aşağı ↓	↓	Güçlü
Düşüş ↓	Düşüş ↓	Aşağı ↓	↓	Zayıf
Düşüş ↓	Düşüş ↓	Yukarı ↑	↑	Zayıf

Mayıs Vadeli USDTRY Kontratı Alış Satış Rakamları					
Aracı Kurum		Net(mn Lot)	Aracı Kurum		Net(mn Lot)
27/05/2025	İş Yatirim	12,367	Yapi Kredi Bank	-13,013	
	Garanti Bank	5,000	Akbank	-5,196	
	Deniz Yatirim	2,882	Bofa	-2,147	
	Yapi Kredi Yat.	1,550	Halk Yatirim	-2,065	
	Gedik Yatirim	1,527	Tacirler	-1,301	
Aracı Kurum		Net(mn Lot)	Aracı Kurum		Net(mn Lot)
Oca-May	Yapi Kredi Bank	120,718	İşbank	-90,000	
	Burgan Yatirim	88,670	Yapi Kredi Yat.	-55,878	
	İş Yatirim	53,022	Bofa	-53,105	
	Teb Yatirim	14,141	QNB Finans	-44,878	
Oyak Yatirim	8,092	Deniz Yatirim	-31,034		

Döviz Sözleşmesi Açık Pozisyon Sayıları



Şirketler Teknik Analiz Görünümü – Garanti Bankası



Kodu	Son	1G Değ.	Yab. %	3A Ort.H	Pivot	1.Destek	2.Destek	1.Direnç	2.Direnç
GARAN	110.40	-1.25%	9.09	89.9 mn\$	111.07	109.00	108.00	112.50	114.50

*Tablolar seans sonu kapanış rakamlarıdır. Grafik ile saat farkından kaynaklı fiyat farklılıkları olabilir.



Şirketler Teknik Analiz Görünümü – Türk Hava Yolları



Kodu	Son	1G Değ.	Yab. %	3A Ort.H	Pivot	1.Destek	2.Destek	1.Direnç	2.Direnç
THYAO	275.00	-1.79%	28.73	253.8 mn\$	277.67	272.50	269.50	280.50	285.50

*Tablolar seans sonu kapanış rakamlarıdır. Grafik ile saat farkından kaynaklı fiyat farklılıkları olabilir.

Şirketler Teknik Analiz Görünümü – İş Bankası



Kodu	Son	1G Değ.	Yab. %	3A Ort.H	Pivot	1.Destek	2.Destek	1.Direnç	2.Direnç
ISCTR	10.88	-1.00%	28.65	155.4 mn\$	10.94	10.80	10.70	11.05	11.20

*Tablolar seans sonu kapanış rakamlarıdır. Grafik ile saat farkından kaynaklı fiyat farklılıkları olabilir.

Şirketler Teknik Analiz Görünümü – Akbank



Kodu	Son	1G Değ.	Yab. %	3A Ort.H	Pivot	1.Destek	2.Destek	1.Direnç	2.Direnç
AKBNK	50.95	-1.92%	49.74	189.7 mn\$	51.38	50.35	49.80	51.95	53.00

*Tablolar seans sonu kapanış rakamlarıdır. Grafik ile saat farkından kaynaklı fiyat farklılıkları olabilir.

Şirketler Teknik Analiz Görünümü – Yapı Kredi Bankası



Kodu	Son	1G Değ.	Yab. %	3A Ort.H	Pivot	1.Destek	2.Destek	1.Direnç	2.Direnç
YKBNK	25.46	-1.85%	27.55	199.4 mn\$	25.72	25.10	24.80	26.05	26.65

*Tablolar seans sonu kapanış rakamlarıdır. Grafik ile saat farkından kaynaklı fiyat farklılıkları olabilir.

Şirketler Teknik Analiz Görünümü – Vakıfbank



Kodu	Son	1G Değ.	Yab. %	3A Ort.H	Pivot	1.Destek	2.Destek	1.Direnç	2.Direnç
VAKBN	22.70	-3.73%	1.96	22.9 mn\$	22.91	22.20	21.75	23.40	24.10

*Tablolar seans sonu kapanış rakamlarıdır. Grafik ile saat farkından kaynaklı fiyat farklılıkları olabilir.

Şirketler Teknik Analiz Görünümü – Halkbank



Kodu	Son	1G Değ.	Yab. %	3A Ort.H	Pivot	1.Destek	2.Destek	1.Direnç	2.Direnç
HALKB	20.52	-1.72%	0.62	33.3 mn\$	20.63	20.30	20.10	20.85	21.15

*Tablolar seans sonu kapanış rakamlarıdır. Grafik ile saat farkından kaynaklı fiyat farklılıkları olabilir.

Şirketler Teknik Analiz Görünümü – Emlak Konut GYO



Kodu	Son	1G Değ.	Yab. %	3A Ort.H	Pivot	1.Destek	2.Destek	1.Direnç	2.Direnç
EKGYO	13.50	-0.81%	20.04	77.0 mn\$	13.61	13.35	13.15	13.80	14.05

*Tablolar seans sonu kapanış rakamlarıdır. Grafik ile saat farkından kaynaklı fiyat farklılıkları olabilir.

Şirketler Teknik Analiz Görünümü – Turkcell İletişim



Kodu	Son	1G Değ.	Yab. %	3A Ort.H	Pivot	1.Destek	2.Destek	1.Direnç	2.Direnç
TCELL	98.00	-0.51%	68.68	72.7 mn\$	98.25	97.00	96.00	99.25	100.50

*Tablolar seans sonu kapanış rakamlarıdır. Grafik ile saat farkından kaynaklı fiyat farklılıkları olabilir.

Şirketler Teknik Analiz Görünümü – Enka İnşaat



Kodu	Son	1G Değ.	Yab. %	3A Ort.H	Pivot	1.Destek	2.Destek	1.Direnç	2.Direnç
ENKAI	61.55	-3.15%	30.87	38.2 mn\$	62.23	60.80	60.10	62.95	64.40

*Tablolar seans sonu kapanış rakamlarıdır. Grafik ile saat farkından kaynaklı fiyat farklılıkları olabilir.

Şirketler Teknik Analiz Görünümü – Koç Holding



Kodu	Son	1G Değ.	Yab. %	3A Ort.H	Pivot	1.Destek	2.Destek	1.Direnç	2.Direnç
KCHOL	142.70	-2.93%	43.53	136.9 mn\$	144.43	141.00	139.00	146.00	149.50

*Tablolar seans sonu kapanış rakamlarıdır. Grafik ile saat farkından kaynaklı fiyat farklılıkları olabilir.

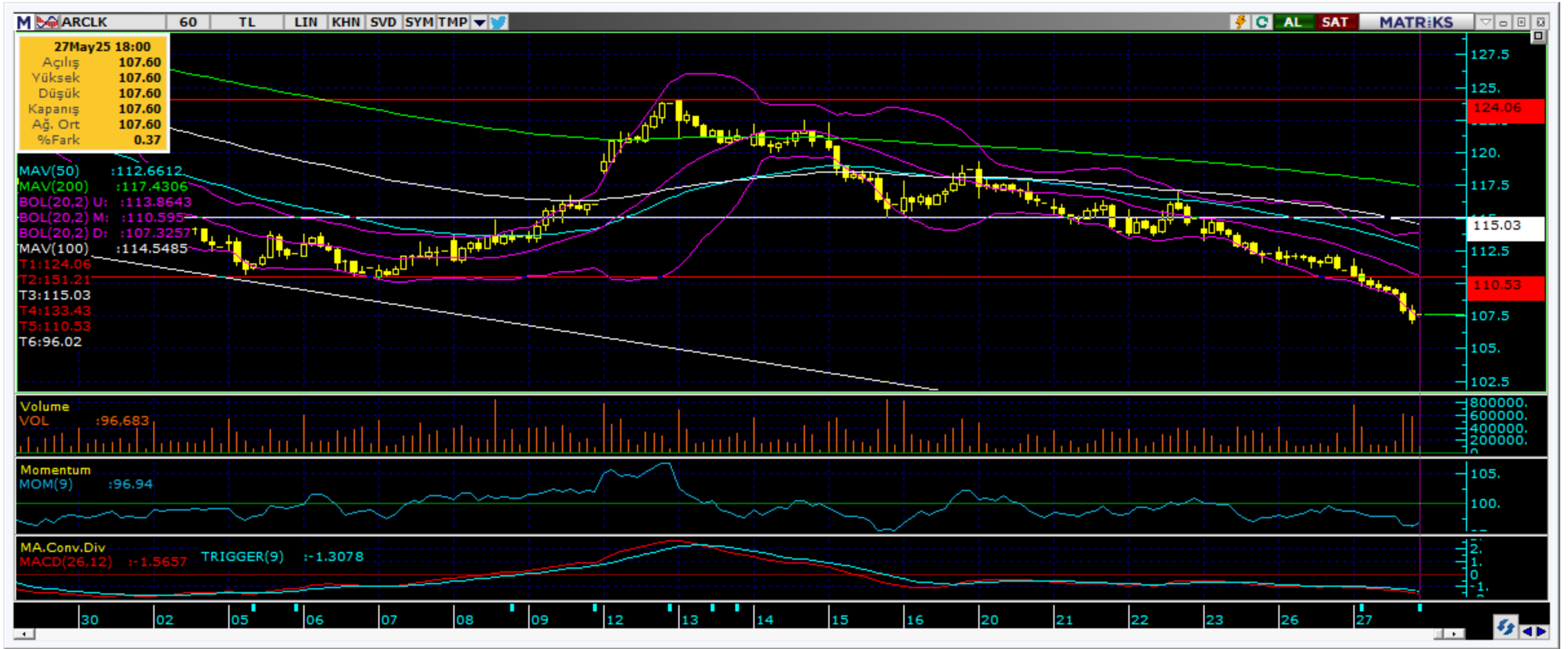
Şirketler Teknik Analiz Görünümü – Anadolu Grubu Holding



Kodu	Son	1G Değ.	Yab. %	3A Ort.H	Pivot	1.Destek	2.Destek	1.Direnç	2.Direnç
AGHOL	266.50	-1.66%	23.43	6.1 mn\$	268.50	264.50	262.50	270.50	274.50

*Tablolar seans sonu kapanış rakamlarıdır. Grafik ile saat farkından kaynaklı fiyat farklılıkları olabilir.

Şirketler Teknik Analiz Görünümü – Arçelik



Kodu	Son	1G Değ.	Yab. %	3A Ort.H	Pivot	1.Destek	2.Destek	1.Direnç	2.Direnç
ARCLK	107.60	-3.06%	17.58	9.9 mn\$	108.80	105.50	104.00	110.50	114.00

*Tablolar seans sonu kapanış rakamlarıdır. Grafik ile saat farkından kaynaklı fiyat farklılıkları olabilir.

Şirketler Teknik Analiz Görünümü – Alarko Holding



Kodu	Son	1G Değ.	Yab. %	3A Ort.H	Pivot	1.Destek	2.Destek	1.Direnç	2.Direnç
ALARK	83.60	-3.30%	9.74	24.3 mn\$	84.50	82.45	81.30	85.65	87.70

*Tablolar seans sonu kapanış rakamlarıdır. Grafik ile saat farkından kaynaklı fiyat farklılıkları olabilir.

Şirketler Teknik Analiz Görünümü – Sabancı Holding



Kodu	Son	1G Değ.	Yab. %	3A Ort.H	Pivot	1.Destek	2.Destek	1.Direnç	2.Direnç
SAHOL	76.85	-1.16%	41.02	68.2 mn\$	77.20	76.00	75.15	78.05	79.25

*Tablolar seans sonu kapanış rakamlarıdır. Grafik ile saat farkından kaynaklı fiyat farklılıkları olabilir.

Şirketler Teknik Analiz Görünümü – Mavi Giyim



Kodu	Son	1G Değ.	Yab. %	3A Ort.H	Pivot	1.Destek	2.Destek	1.Direnç	2.Direnç
MAVI	31.86	-0.62%	34.88	12.0 mn\$	31.95	31.70	31.55	32.10	32.35

*Tablolar seans sonu kapanış rakamlarıdır. Grafik ile saat farkından kaynaklı fiyat farklılıkları olabilir.

Şirketler Teknik Analiz Görünümü – Şok Market



Kodu	Son	1G Değ.	Yab. %	3A Ort.H	Pivot	1.Destek	2.Destek	1.Direnç	2.Direnç
SOKM	35.86	-1.70%	35.47	10.4 mn\$	36.11	35.45	35.05	36.50	37.15

*Tablolar seans sonu kapanış rakamlarıdır. Grafik ile saat farkından kaynaklı fiyat farklılıkları olabilir.

Şirketler Teknik Analiz Görünümü – Doğan Holding



Kodu	Son	1G Değ.	Yab. %	3A Ort.H	Pivot	1.Destek	2.Destek	1.Direnç	2.Direnç
DOHOL	14.75	-0.87%	19.23	10.1 mn\$	14.75	14.60	14.50	14.90	15.00

*Tablolar seans sonu kapanış rakamlarıdır. Grafik ile saat farkından kaynaklı fiyat farklılıkları olabilir.

Bugün hareketlenmesi muhtemel hisseler ↑ ASELS



Kodu	Son	Yab. %	Pivot	1.Destek	2.Destek	1.Direnç	2.Direnç	1 Ay Ort.Hac.(Adet) / Son	Fark
ASELS	137.60	48.22	137.23	135.50	133.50	139.50	141.00	39.9 mn / 25.9 mn	▼ -35%

*Tablolar seans sonu kapanış rakamlarıdır. Grafik ile saat farkından kaynaklı fiyat farklılıkları olabilir.

Bugün hareketlenmesi muhtemel hisseler ↓ THYAO



Kodu	Son	Yab. %	Pivot	1.Destek	2.Destek	1.Direnç	2.Direnç	1 Ay Ort.Hac.(Adet) / Son	Fark
THYAO	275.00	28.73	277.67	272.50	269.50	280.50	285.50	25.7 mn / 26.6 mn	▲ 3%

*Tablolar seans sonu kapanış rakamlarıdır. Grafik ile saat farkından kaynaklı fiyat farklılıkları olabilir.

Şirketler Teknik Analiz Görünümü – BIST 30 Seviyeler

Kodu	Son	1G Değ.	Yab. %	3A Ort.H	Pivot	1.Destek	2.Destek	1.Direnç	2.Direnç
AEFES	147.20	-2.54%	37.04	34.2 mn\$	148.60	145.50	144.00	150.00	153.00
AKBNK	50.95	-1.92%	49.74	189.7 mn\$	51.38	50.35	49.80	51.95	53.00
ASELS	137.60	0.95%	48.22	161.8 mn\$	137.23	135.50	133.50	139.50	141.00
ASTOR	92.20	-2.59%	42.03	36.7 mn\$	93.12	90.85	89.45	94.50	96.75
BIMAS	479.75	-0.83%	47.25	101.3 mn\$	481.83	476.00	472.00	485.50	491.50
CIMSA	51.55	-0.58%	10.06	17.1 mn\$	51.37	50.90	50.20	52.05	52.50
EKGYO	13.50	-0.81%	20.04	77.0 mn\$	13.61	13.35	13.15	13.80	14.05
ENKAI	61.55	-3.15%	30.87	38.2 mn\$	62.23	60.80	60.10	62.95	64.40
EREGL	23.80	1.19%	17.91	109.3 mn\$	23.73	23.55	23.30	23.95	24.15
FROTO	86.15	-2.32%	33.89	33.6 mn\$	86.78	84.60	83.10	88.30	90.50
GARAN	110.40	-1.25%	9.09	89.9 mn\$	111.07	109.00	108.00	112.50	114.50
HEKTS	3.02	-1.63%	11.47	10.0 mn\$	3.04	2.99	2.97	3.06	3.11
ISCTR	10.88	-1.00%	28.65	155.4 mn\$	10.94	10.80	10.70	11.05	11.20
KCHOL	142.70	-2.93%	43.53	136.9 mn\$	144.43	141.00	139.00	146.00	149.50
KOZAL	23.46	-5.93%	22.34	53.1 mn\$	23.96	22.95	22.45	24.45	25.45
KRDMD	23.14	-1.62%	13.55	39.4 mn\$	23.31	22.90	22.70	23.55	23.95
MGROS	500.00	-0.30%	33.21	32.2 mn\$	502.58	497.00	494.50	505.50	511.00
PETKM	16.52	-1.49%	8.90	23.8 mn\$	16.60	16.40	16.25	16.75	16.95
PGSUS	235.70	-2.00%	34.12	57.6 mn\$	237.73	233.50	231.50	240.00	244.00
SAHOL	76.85	-1.16%	41.02	68.2 mn\$	77.20	76.00	75.15	78.05	79.25
SASA	3.57	-1.11%	23.81	54.8 mn\$	3.59	3.53	3.49	3.63	3.69
SISE	34.74	-1.36%	12.45	38.3 mn\$	34.92	34.50	34.30	35.15	35.55
TAVHL	221.60	-1.64%	63.54	20.7 mn\$	223.13	219.00	216.50	225.50	229.50
TCELL	98.00	-0.51%	68.68	72.7 mn\$	98.25	97.00	96.00	99.25	100.50
THYAO	275.00	-1.79%	28.73	253.8 mn\$	277.67	272.50	269.50	280.50	285.50
TOASO	190.00	-2.41%	18.14	50.0 mn\$	190.70	186.00	182.00	194.50	199.50
TTKOM	59.75	-1.24%	38.61	32.8 mn\$	60.05	59.30	58.85	60.50	61.25
TUPRS	126.10	-2.10%	26.90	70.7 mn\$	127.10	125.00	124.00	128.00	130.50
ULKER	108.60	-2.16%	70.09	31.4 mn\$	109.77	107.50	106.50	111.00	113.50
YKBNK	25.46	-1.85%	27.55	199.4 mn\$	25.72	25.10	24.80	26.05	26.65

Kısa Vadeli İşlem Önerilerinin Perf./ Raporlar / Tarihi Zirveler

Tarih sıralamasına göre son 10 tane işlem önerimiz ve performansları aşağıdaki tabloda gösterilmektedir.

	Öneri	Oneri Tarihi	AL	SAT	Acilis	Hedef	Hedef	Stop	Stop	Kapanis	Kapanış	Getiri/	Gün	Öneri	
					Fiyat (₺)	Fiyat (TL)	%	Fiyat (₺)	%	Fiyat (₺)	Tarih	Zarar	Sayı	Durumu	
Kısa Vadeli İşlem Önerileri	Hisse	23/05/2025	TAVHL		224.30	228.90	2.1%	222.2	-0.9%	222.20	27/05/2025	-0.9%	4	Kapalı	
	Hisse	23/05/2025		TKFEN	118.20	116.60	-1.4%	118.8	0.5%	118.80	23/05/2025	-0.5%	0	Kapalı	
	Hisse	26/05/2025	TECELL		99.15	101.00	1.9%	98.2	-1.0%	98.20	26/05/2025	-1.0%	0	Kapalı	
	Hisse	26/05/2025	ENKAI		63.85	65.05	1.9%	63.25	-0.9%	63.25	27/05/2025	-0.9%	1	Kapalı	
	Hisse	26/05/2025	YKBNK		26.08	26.56	1.8%	25.84	-0.9%	25.84	27/05/2025	-0.9%	1	Kapalı	
	Hisse	27/05/2025		FROTO	87.70	86.60	-1.3%	88.45	0.9%	86.70	27/05/2025	1.1%	0	Kapalı	
	Endeks	27/05/2025		Endeks	10,532.00	10,395.00	-1.3%	10603	0.7%						Açık
	Hisse	27/05/2025		COLA	51.60	52.70	2.1%	51.15	-0.9%						Açık
	Hisse	27/05/2025		GARAN	110.90	109.50	-1.3%	111.7	0.7%						Açık
	Hisse	27/05/2025		ASELS	137.60	139.40	1.3%	136.6	-0.7%						Açık
Orta Vadeli İşlem Önerileri	Hisse	18/03/2025	TABGD		177.70	204.50	15.1%	168.9	-5.0%					Açık	
	Hisse	24/03/2025	ENKAI		60.55	69.70	15.1%	57.55	-5.0%	69.00	09/05/2025	14.0%	46	Kapalı	
	Hisse	14/03/2025	ASELS		118.60	136.50	15.1%	111.6	-5.9%	135.90	28/04/2025	14.6%	45	Kapalı	
	Hisse	25/04/2025	ASTOR		101.60	117.30	15.5%	96.9	-4.6%					Açık	
	Hisse	29/04/2025	ASELS		138.40	159.30	15.1%	131.6	-4.9%	158.40	08/05/2025	14.5%	9	Kapalı	
	Hisse	30/04/2025	TOASO		198.50	228.40	15.1%	188.7	-4.9%	226.00	13/05/2025	13.9%	13	Kapalı	
	Hisse	07/05/2025	LOGO		139.10	160.10	15.1%	132.2	-5.0%					Açık	
	Hisse	09/05/2025	DOHOL		14.59	16.79	15.1%	13.87	-4.9%					Açık	
	Hisse	09/05/2025	RGYAS		120.40	138.60	15.1%	114.5	-4.9%					Açık	
	Hisse	13/05/2025	ASELS		140.60	161.80	15.1%	133.7	-4.9%					Açık	

Zirve Kapanışı Yapan BIST Hisseleri

SUWEN IZFAS OZSUB VSNMD DOBUR DSTKF ESEN EFORC

Tüm önerilerimize eşzamanlı olarak ulaşmak isteyenler Trademaster Mobile uygulamasında yer alan «Bildirimler» sekmesinde yer alan bildirimleri takip edebilirler.

[İş Yatırım TradeMaster Mobil - Android Apps on Google Play](#)

[TradeMaster Mobile App Store'da \(apple.com\)](#)

Bugün hareketlenmesi muhtemel hisseler

Kodu	Son	Pivot	1.Destek	2.Destek	1.Direnc	2.Direnc
ASELS	137.60	137.23	135.50	133.50	139.50	141.00
THYAO	275.00	277.67	272.50	269.50	280.50	285.50

*Tarihi yüksek seviyelerdeki hisseler, long yönde değerlendirilmelidir. Bu hisseler geçtiğimiz günlerde de tarihi zirve yapmış veya ilk kez tarihi zirve yapıyor olabilir. Bu hisseleri elinde tutan hiçbir yatırımcı TL bazında zararda değildir. Fiyat grafiğinin (TL grafikler) sol tarafında mevcut fiyattan yüksek fiyatta maliyeti olan yatırımcı yoktur. Dolayısıyla yükselen fiyatlar, zararda olan yatırımcıların satışlarıyla karşılaşmaz, sadece kar realizasyonu yapan yatırımcılar olabilir. Bu bağlamda yükselen bir stop fiyatıyla bu kağıtlarda yatırımcı olmak çok uygun bir risk/kazanç oranı sunmaktadır.

Uyarı Notu

İşbu rapor içerisinde yer alan bilgiler, İş Yatırım Menkul Değerler A.Ş. (“İş Yatırım” veya “Şirket”) tarafından bilgilendirme amacı ile hazırlanmıştır. Yatırım bilgi, yorum ve tavsiyeleri yatırım danışmanlığı kapsamında değildir. Yatırım danışmanlığı hizmeti; aracı kurumlar, portföy yönetim şirketleri, mevduat kabul etmeyen bankalar ile müşteri arasında imzalanacak yatırım danışmanlığı sözleşmesi çerçevesinde sunulmaktadır. Burada yer alan yorum ve tavsiyeler, yorum ve tavsiyede bulunanların kişisel görüşlerine dayanmaktadır. Herhangi bir yatırım aracının alım-satım önerisi ya da getiri vaadi olarak yorumlanmamalıdır. Bu görüşler mali durumunuz ile risk ve getiri tercihlerinize uygun olmayabilir. Bu nedenle, sadece burada yer alan bilgilere dayanarak yatırım kararı verilmesi beklentilerinize uygun sonuçlar doğurmayabilir. Yatırımcılar, yatırım kararlarını kendi özel yatırım hedeflerine ve mali durumlarına göre ve gerekli gördüklerinde bağımsız danışmanların yardımıyla vermelidir.

Burada yer alan fiyatlar, veriler ve bilgilerin tam ve doğru olduğu garanti edilemez; içerik, haber verilmeksizin değiştirilebilir. Tüm veriler, İş Yatırım tarafından Borsa İstanbul A.Ş., Sermaye Piyasası Kurulu, Türkiye Cumhuriyet Merkez Bankası A.Ş. gibi kamu kurumları, çeşitli medya kuruluşları ve güvenilir olduğuna inanılan kaynaklardan alınmıştır. Bu kaynakların kullanılması nedeni ile ortaya çıkabilecek hatalardan İş Yatırım Menkul Değerler A.Ş. sorumlu değildir.

Bu rapor ve içindeki bilgiler bazı geleceğe dönük varsayımlar içermekle birlikte, bu varsayımlar kesin veya mutlak sonuçları garanti etmemektedir. Rapordaki bilgiler doğrulama, tamamlama veya değişiklik gerektirebilir. Bu doğrultuda, Şirket herhangi bir tarafa bildirimde bulunmaksızın veya izin almaksızın dilediği zaman gerekli değişiklikleri yapma hakkını saklı tutar.

Bu içeriğe ilişkin tüm telif hakları İş Yatırım Menkul Değerler A.Ş.’ye aittir. Bu içerik, açık iznimiz olmaksızın başkaları tarafından herhangi bir amaçla, kısmen veya tamamen çoğaltılamaz, dağıtılamaz, yayımlanamaz veya değiştirilemez ya da elektronik ortamda ek olarak gönderilemez. (www.isyatirim.com.tr)

Bu rapor, herhangi bir menkul kıymetinin satışı veya devralınmasına ilişkin bir teklif, davet veya yatırım yapma yönünde bir teşvik teşkil etmemektedir ve hiçbir hukuki anlaşma veya sözleşmeye dayanak oluşturmaz. Yatırımcıların, burada yer alan tüm konularla ilgili kendi araştırmalarını yapmaları ve yatırım kararlarını bu araştırmalar doğrultusunda almaları gerekmektedir. Bu raporun içeriğinin kullanımından doğabilecek zararlardan dolayı Şirket, Yönetim Kurulu Üyeleri, yöneticileri veya çalışanları sorumluluk veya yükümlülük kabul etmemektedir.

“Öneri bilgilendirmesi: İş Yatırım Menkul Değerler A.Ş.’nin (“İş Yatırım” veya “Şirket”), Borsa İstanbul A.Ş.’de (“BİST”) bünyesinde yer alan halka açık şirketler için AL, TUT ve SAT yönündeki önerileri BIST-100 endeksinin (endeks) beklenen getirisine göre değerlendirilmektedir. Tüm bu öneriler İş Yatırım Araştırma Bölümü analistleri tarafından şirketlerin ileride elde edeceği tahmin edilen karları, nakit akımları ve bilançolarına göre bağımsız olarak değerlendirilir. Ek olarak, analistler koşulların elverişsiz olduğu veya doğru değerlendirme yapmanın mümkün olmadığı durumlarda bazı hisse senetleri için geçici olarak GÖZDEN GEÇİRİLİYOR önerisi verebilirler. Münferit her şirket için yatırım önerisi sırasıyla belirtilen şu kriterlere göre değerlendirilir, İş Yatırım Hisse senedi tavsiye metodolojisi:

Artış Potansiyeli > %25 : AL ,
%10 < Artış Potansiyeli < %25 : TUT,
Artış Potansiyeli < %10 : SAT,

Her sınır değeri için analist +/- %5 kanaat kullanabilmektedir.

Teşekkürler

İŞ YATIRIM

