

Teknik Görünüm Raporu

27.05.2025

Araştırma Müdürlüğü

İŞ YATIRIM



BIST 100 Teknik Analiz Görünümü



Destek Direnç Seviyeleri ve Pivot Değeri

Kodu	Son Fiyat	1 GünΔ	Pivot	1.Destek	2.Destek	1.Direnç	2.Direnç
BIST-100	9,345.15	-0.12%	9,356	9,285	9,225	9,416	9,487
BIST-30	10,290.78	0.22%	10,292	10,224	10,158	10,359	10,426
BIST-50	8,229.79	0.12%	8,232	8,181	8,132	8,280	8,331

*Tablolar seans sonu kapanış rakamlarıdır. Grafik ile saat farkından kaynaklı fiyat farklılıkları olabilir.

Vadeli Endeks Kontratı Teknik Analiz Görünümü



Destek Direnç Seviyeleri ve Pivot Değeri

Kodu	Son Fiyat	1 GünΔ	Pivot	1.Destek	2.Destek	1.Direnç	2.Direnç
F_XU0300625	10,629.00	0.05%	10,645	10,540	10,452	10,733	10,838
F_XU0300825	11,298.00	0.07%	11,302	11,212	11,126	11,388	11,478
F_XU0301225	12,640.00	0.40%	12,668	12,539	12,439	12,768	12,897

*Tablolar seans sonu kapanış rakamlarıdır. Grafik ile saat farkından kaynaklı fiyat farklılıkları olabilir.

Vadeli Döviz Kontratı Teknik Analiz Görünümü



Destek Direnç Seviyeleri ve Pivot Değeri

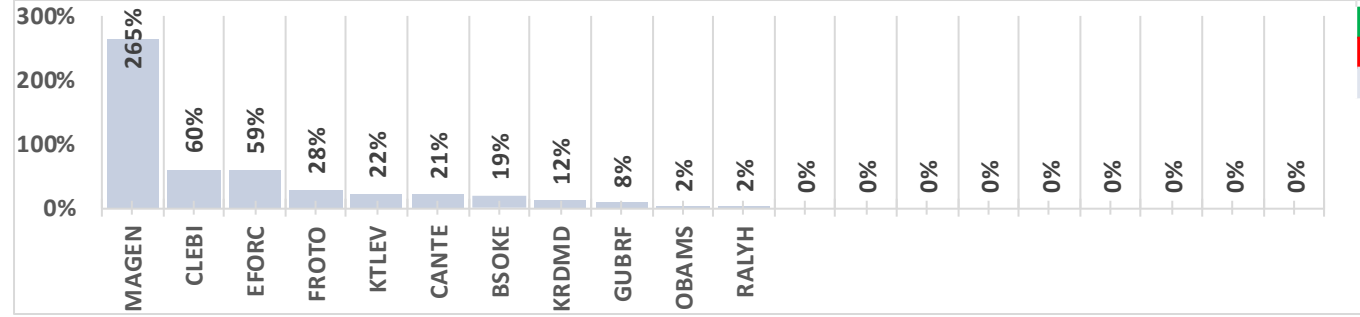
Kodu	Son Fiyat	1 GünΔ	Pivot	1.Destek	2.Destek	1.Direnç	2.Direnç
F_USDTRY0525	39.0870	-0.21%	39.1007	39.0303	38.9737	39.1573	39.2277
F_USDTRY0625	40.3980	-0.21%	40.4037	40.3453	40.2927	40.4563	40.5147
F_USDTRY0725	41.5410	-0.55%	41.6070	41.4750	41.4090	41.6730	41.8050

*Tablolar seans sonu kapanış rakamlarıdır. Grafik ile saat farkından kaynaklı fiyat farklılıkları olabilir.

Piyasa Görünümü

XUTUM Hisse Senetleri Piyasası Alış Satış Rakamları					
Aracı Kurum		Net(mnTL)	Aracı Kurum		Net(mnTL)
26/05/2025	İş Yatırım	1155.9	Ak Yatırım	-1463.6	
	Tera Yatırım	1052.2	Info Yatırım	-593.4	
	Yapi Kredi Yat.	573.2	Bank of America Yat.İ	-554.3	
	Bulls Yatırım	466.5	Ziraat Yat.	-285.8	
	A1 Capital Menkul	286.0	Marbas Menkul	-200.6	
Aracı Kurum		Net(mnTL)	Aracı Kurum		Net(mnTL)
Yılıçi	Tera Yatırım	39346.9	İş Yatırım	-28607.4	
	Ziraat Yat.	35307.2	Info Yatırım	-21005.1	
	Yapi Kredi Yat.	11832.5	Tacirler Yat.	-16868.4	
	Bank of America Yat.İ	10281.2	Garanti BBVA	-14030.1	
	Global Menkul	10264.6	Ata Yatırım	-9025.4	

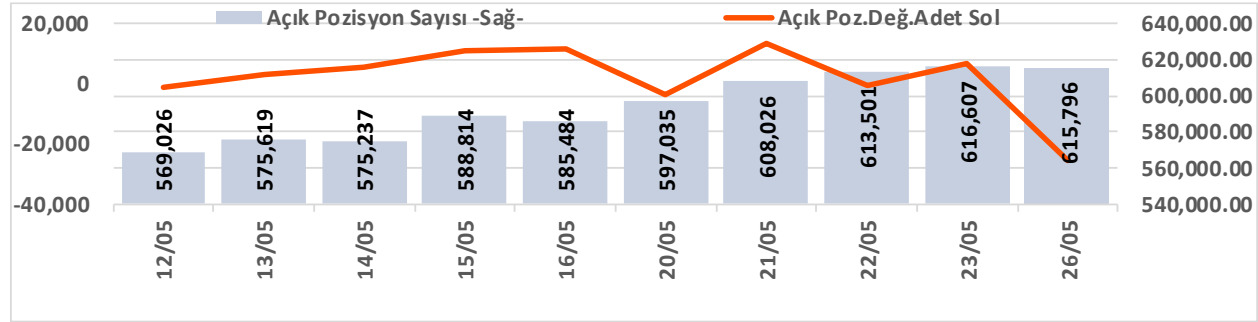
BIST100 -1 Ay Ort.Hac. Göre Hacim Artışı Olan Hisseler (Adet)



BIST-TUM Fiyatlar	
Artan	237
Azalan	334
Aynı	19

Haziran Vadeli Endeks Kontratı Alış Satış Rakamları					
Aracı Kurum		Net(mn Lot)	Aracı Kurum		Net(mn Lot)
26/05/2025	Bofa	5,602	İş Yatırım	-4,922	
	Garanti BBVA	4,078	Tacirler	-4,711	
	Yapi Kredi	1,724	Teb Yatırım	-3,394	
	Tera Yatırım Me	1,136	QNB Finans	-1,318	
	Yat.Finansman	1,045	Ziraat Yat.	-1,082	
Aracı Kurum		Net(mn Lot)	Aracı Kurum		Net(mn Lot)
Oca-May	Teb Yatırım	155,827	İş Yatırım	-201,422	
	Yapi Kredi	41,054	Bofa	-108,233	
	Ziraat Yat.	31,669	Meksa Yatırım	-10,129	
	HSBC Yatırım	17,803	Global Menkul	-1,373	
Halk Yatırım	13,146		-838		

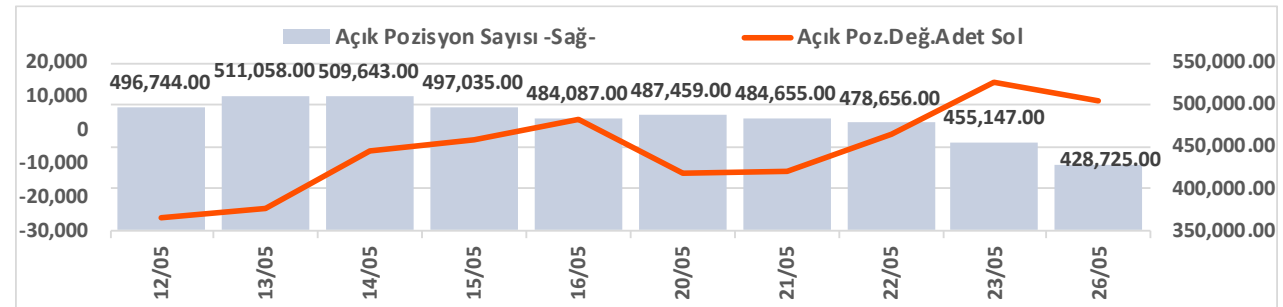
Endeks Sözleşmesi Açık Pozisyon Sayıları



Açık Pozisyon	Hacim	Fiyat	Yön	Güç
Artış ↑	Artış ↑	Yukarı ↑	↑	Güçlü
Artış ↑	Artış ↑	Aşağı ↓	↓	Güçlü
Düşüş ↓	Düşüş ↓	Aşağı ↓	↓	Zayıf
Düşüş ↓	Düşüş ↓	Yukarı ↑	↑	Zayıf

Mayıs Vadeli USDTRY Kontratı Alış Satış Rakamları					
Aracı Kurum		Net(mn Lot)	Aracı Kurum		Net(mn Lot)
26/05/2025	Deniz Yatırım	33,016	Yapi Kredi Bank	-21,296	
	İş Yatırım	10,227	Garanti BBVA	-8,528	
	Gedik Yatırım	3,267	Bofa	-6,981	
	Yapi Kredi Yat.	1,050	Alternatif Menk.	-6,000	
	QNB Finans	762	Info	-2,606	
Aracı Kurum		Net(mn Lot)	Aracı Kurum		Net(mn Lot)
Oca-May	Yapi Kredi Bank	133,731	İşbank	-90,000	
	Burgan Yatırım	88,225	Yapi Kredi Yat.	-57,428	
	İş Yatırım	40,655	Bofa	-50,958	
	Teb Yatırım	14,167	QNB Finans	-44,959	
Akbank	12,390	Deniz Yatırım	-33,916		

Döviz Sözleşmesi Açık Pozisyon Sayıları



Şirketler Teknik Analiz Görünümü – Garanti Bankası



Kodu	Son	1G Değ.	Yab. %	3A Ort.H	Pivot	1.Destek	2.Destek	1.Direnç	2.Direnç
GARAN	111.80	0.90%	9.13	91.5 mn\$	111.10	110.00	108.00	113.00	114.00

*Tablolar seans sonu kapanış rakamlarıdır. Grafik ile saat farkından kaynaklı fiyat farklılıkları olabilir.

Şirketler Teknik Analiz Görünümü – Türk Hava Yolları



Kodu	Son	1G Değ.	Yab. %	3A Ort.H	Pivot	1.Destek	2.Destek	1.Direnç	2.Direnç
THYAO	280.00	0.09%	28.76	258.1 mn\$	280.67	278.50	277.00	282.00	284.00

*Tablolar seans sonu kapanış rakamlarıdır. Grafik ile saat farkından kaynaklı fiyat farklılıkları olabilir.

Şirketler Teknik Analiz Görünümü – İş Bankası



Kodu	Son	1G Değ.	Yab. %	3A Ort.H	Pivot	1.Destek	2.Destek	1.Direnç	2.Direnç
ISCTR	10.99	-0.09%	29.06	157.3 mn\$	10.98	10.85	10.70	11.10	11.25

*Tablolar seans sonu kapanış rakamlarıdır. Grafik ile saat farkından kaynaklı fiyat farklılıkları olabilir.

Şirketler Teknik Analiz Görünümü – Akbank



Kodu	Son	1G Değ.	Yab. %	3A Ort.H	Pivot	1.Destek	2.Destek	1.Direnç	2.Direnç
AKBNK	51.95	0.10%	50.23	189.8 mn\$	51.70	50.90	49.85	52.75	53.55

*Tablolar seans sonu kapanış rakamlarıdır. Grafik ile saat farkından kaynaklı fiyat farklılıkları olabilir.

Şirketler Teknik Analiz Görünümü – Yapı Kredi Bankası



Kodu	Son	1G Değ.	Yab. %	3A Ort.H	Pivot	1.Destek	2.Destek	1.Direnç	2.Direnç
YKBNK	25.94	-1.82%	27.81	200.3 mn\$	26.07	25.35	24.75	26.65	27.40

*Tablolar seans sonu kapanış rakamlarıdır. Grafik ile saat farkından kaynaklı fiyat farklılıkları olabilir.

Şirketler Teknik Analiz Görünümü – Vakıfbank



Kodu	Son	1G Değ.	Yab. %	3A Ort.H	Pivot	1.Destek	2.Destek	1.Direnç	2.Direnç
VAKBN	23.58	-0.17%	1.96	23.1 mn\$	23.61	23.30	23.00	23.90	24.25

*Tablolar seans sonu kapanış rakamlarıdır. Grafik ile saat farkından kaynaklı fiyat farklılıkları olabilir.

Şirketler Teknik Analiz Görünümü – Halkbank



Kodu	Son	1G Değ.	Yab. %	3A Ort.H	Pivot	1.Destek	2.Destek	1.Direnç	2.Direnç
HALKB	20.88	0.97%	0.62	33.7 mn\$	20.90	20.55	20.25	21.20	21.55

*Tablolar seans sonu kapanış rakamlarıdır. Grafik ile saat farkından kaynaklı fiyat farklılıkları olabilir.

Şirketler Teknik Analiz Görünümü – Emlak Konut GYO



Kodu	Son	1G Değ.	Yab. %	3A Ort.H	Pivot	1.Destek	2.Destek	1.Direnç	2.Direnç
EKGYO	13.61	-2.99%	20.18	77.7 mn\$	13.79	13.40	13.15	14.00	14.40

*Tablolar seans sonu kapanış rakamlarıdır. Grafik ile saat farkından kaynaklı fiyat farklılıkları olabilir.

Şirketler Teknik Analiz Görünümü – Turkcell İletişim



Kodu	Son	1G Değ.	Yab. %	3A Ort.H	Pivot	1.Destek	2.Destek	1.Direnç	2.Direnç
TCELL	98.50	0.51%	68.74	73.1 mn\$	98.53	97.50	96.55	99.50	100.50

*Tablolar seans sonu kapanış rakamlarıdır. Grafik ile saat farkından kaynaklı fiyat farklılıkları olabilir.

Şirketler Teknik Analiz Görünümü – Enka İnşaat



Kodu	Son	1G Değ.	Yab. %	3A Ort.H	Pivot	1.Destek	2.Destek	1.Direnç	2.Direnç
ENKAI	63.55	2.17%	30.83	38.2 mn\$	63.83	63.05	62.60	64.30	65.10

*Tablolar seans sonu kapanış rakamlarıdır. Grafik ile saat farkından kaynaklı fiyat farklılıkları olabilir.

Şirketler Teknik Analiz Görünümü – Koç Holding



Kodu	Son	1G Deđ.	Yab. %	3A Ort.H	Pivot	1.Destek	2.Destek	1.Direnç	2.Direnç
KCHOL	147.00	-0.41%	43.47	138.4 mn\$	147.80	146.00	144.50	149.00	151.00

*Tablolar seans sonu kapanış rakamlarıdır. Grafik ile saat farkından kaynaklı fiyat farklılıkları olabilir.

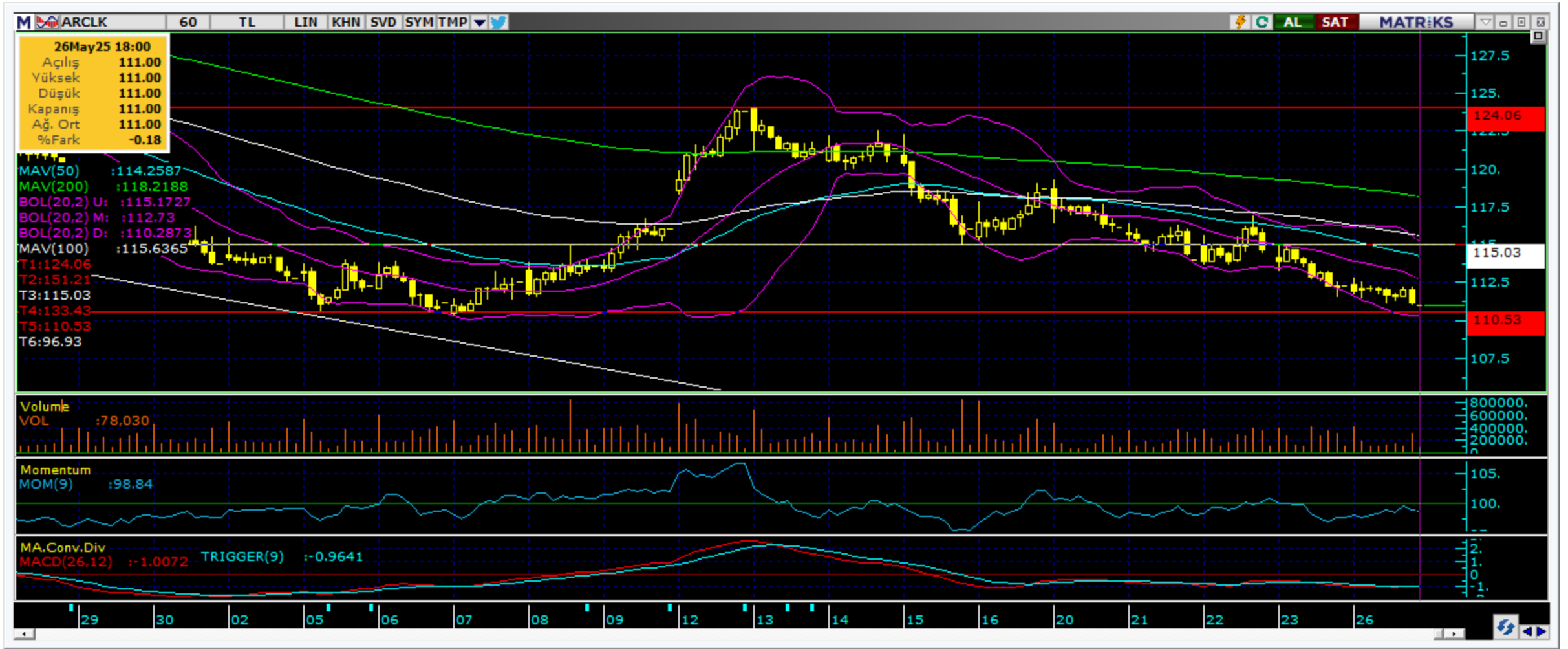
Şirketler Teknik Analiz Görünümü – Anadolu Grubu Holding



Kodu	Son	1G Değ.	Yab. %	3A Ort.H	Pivot	1.Destek	2.Destek	1.Direnç	2.Direnç
AGHOL	271.00	0.65%	23.45	6.1 mn\$	271.67	268.00	265.00	274.50	278.00

*Tablolar seans sonu kapanış rakamlarıdır. Grafik ile saat farkından kaynaklı fiyat farklılıkları olabilir.

Şirketler Teknik Analiz Görünümü – Arçelik



Kodu	Son	1G Değ.	Yab. %	3A Ort.H	Pivot	1.Destek	2.Destek	1.Direnç	2.Direnç
ARCLK	111.00	-1.16%	17.91	9.9 mn\$	111.60	110.50	110.00	112.00	113.50

*Tablolar seans sonu kapanış rakamlarıdır. Grafik ile saat farkından kaynaklı fiyat farklılıkları olabilir.

Şirketler Teknik Analiz Görünümü – Alarko Holding



Kodu	Son	1G Değ.	Yab. %	3A Ort.H	Pivot	1.Destek	2.Destek	1.Direnç	2.Direnç
ALARK	86.45	2.01%	10.10	24.4 mn\$	86.00	85.10	83.75	87.35	88.25

*Tablolar seans sonu kapanış rakamlarıdır. Grafik ile saat farkından kaynaklı fiyat farklılıkları olabilir.

Şirketler Teknik Analiz Görünümü – Sabancı Holding



Kodu	Son	1G Değ.	Yab. %	3A Ort.H	Pivot	1.Destek	2.Destek	1.Direnç	2.Direnç
SAHOL	77.75	0.65%	41.08	68.6 mn\$	77.62	76.95	76.10	78.45	79.10

*Tablolar seans sonu kapanış rakamlarıdır. Grafik ile saat farkından kaynaklı fiyat farklılıkları olabilir.

Şirketler Teknik Analiz Görünümü – Mavi Giyim



Kodu	Son	1G Değ.	Yab. %	3A Ort.H	Pivot	1.Destek	2.Destek	1.Direnç	2.Direnç
MAVI	32.06	-0.03%	35.03	12.0 mn\$	32.25	31.65	31.20	32.70	33.30

*Tablolar seans sonu kapanış rakamlarıdır. Grafik ile saat farkından kaynaklı fiyat farklılıkları olabilir.

Şirketler Teknik Analiz Görünümü – Şok Market



Kodu	Son	1G Değ.	Yab. %	3A Ort.H	Pivot	1.Destek	2.Destek	1.Direnç	2.Direnç
SOKM	36.48	0.05%	35.58	10.5 mn\$	36.52	36.30	36.10	36.70	36.95

*Tablolar seans sonu kapanış rakamlarıdır. Grafik ile saat farkından kaynaklı fiyat farklılıkları olabilir.

Şirketler Teknik Analiz Görünümü – Doğan Holding



Kodu	Son	1G Değ.	Yab. %	3A Ort.H	Pivot	1.Destek	2.Destek	1.Direnç	2.Direnç
DOHOL	14.88	-1.65%	19.91	10.1 mn\$	14.99	14.70	14.55	15.15	15.40

*Tablolar seans sonu kapanış rakamlarıdır. Grafik ile saat farkından kaynaklı fiyat farklılıkları olabilir.

Bugün hareketlenmesi muhtemel hisseler ↑ AKBNK



Kodu	Son	Yab. %	Pivot	1.Destek	2.Destek	1.Direnç	2.Direnç	1 Ay Ort.Hac.(Adet) / Son	Fark
AKBNK	51.95	50.23	51.70	50.90	49.85	52.75	53.55	122.5 mn / 113.9 mn	▼ -7%

*Tablolar seans sonu kapanış rakamlarıdır. Grafik ile saat farkından kaynaklı fiyat farklılıkları olabilir.



Bugün hareketlenmesi muhtemel hisseler ↑ THYAO



Kodu	Son	Yab. %	Pivot	1.Destek	2.Destek	1.Direnç	2.Direnç	1 Ay Ort.Hac.(Adet) / Son	Fark
THYAO	280.00	28.76	280.67	278.50	277.00	282.00	284.00	25.7 mn / 25.3 mn	▼ -1%

*Tablolar seans sonu kapanış rakamlarıdır. Grafik ile saat farkından kaynaklı fiyat farklılıkları olabilir.

Şirketler Teknik Analiz Görünümü – BIST 30 Seviyeler

Kodu	Son	1G Değ.	Yab. %	3A Ort.H	Pivot	1.Destek	2.Destek	1.Direnç	2.Direnç
AEFES	152.30	0.99%	37.18	34.6 mn\$	151.70	150.50	149.00	153.50	154.50
AKBNK	51.95	0.10%	50.23	189.8 mn\$	51.70	50.90	49.85	52.75	53.55
ASELS	136.30	0.07%	48.19	163.8 mn\$	136.57	135.00	133.50	138.00	140.00
ASTOR	94.65	0.58%	42.30	37.3 mn\$	94.72	93.70	92.70	95.70	96.70
BIMAS	483.75	1.52%	46.93	102.0 mn\$	481.58	478.00	472.50	487.00	490.50
CIMSA	51.85	1.17%	10.01	17.3 mn\$	51.58	50.95	50.10	52.45	53.10
EKGYO	13.61	-2.99%	20.18	77.7 mn\$	13.79	13.40	13.15	14.00	14.40
ENKAI	63.55	2.17%	30.83	38.2 mn\$	63.83	63.05	62.60	64.30	65.10
EREGL	23.52	-0.08%	18.14	110.0 mn\$	23.63	23.25	23.00	23.90	24.25
FROTO	88.20	1.50%	34.09	33.6 mn\$	87.30	86.20	84.20	89.30	90.40
GARAN	111.80	0.90%	9.13	91.5 mn\$	111.10	110.00	108.00	113.00	114.00
HEKTS	3.07	-1.29%	11.54	10.0 mn\$	3.07	3.04	3.00	3.11	3.14
ISCTR	10.99	-0.09%	29.06	157.3 mn\$	10.98	10.85	10.70	11.10	11.25
KCHOL	147.00	-0.41%	43.47	138.4 mn\$	147.80	146.00	144.50	149.00	151.00
KOZAL	24.94	-2.73%	21.78	53.0 mn\$	25.25	24.60	24.25	25.60	26.25
KRDMD	23.52	2.35%	14.13	39.8 mn\$	23.45	23.15	22.80	23.80	24.10
MGROS	501.50	0.30%	33.30	32.4 mn\$	502.92	498.50	495.00	506.00	510.50
PETKM	16.77	0.12%	8.95	24.2 mn\$	16.80	16.65	16.50	16.95	17.10
PGSUS	240.50	-0.95%	34.21	58.1 mn\$	242.03	238.00	236.00	244.50	248.00
SAHOL	77.75	0.65%	41.08	68.6 mn\$	77.62	76.95	76.10	78.45	79.10
SASA	3.61	-1.10%	21.63	54.9 mn\$	3.63	3.58	3.55	3.66	3.71
SISE	35.22	0.23%	12.65	38.9 mn\$	35.31	35.05	34.85	35.50	35.80
TAVHL	225.30	0.85%	63.54	20.8 mn\$	225.13	223.00	220.00	227.50	230.00
TCELL	98.50	0.51%	68.74	73.1 mn\$	98.53	97.50	96.55	99.50	100.50
THYAO	280.00	0.09%	28.76	258.1 mn\$	280.67	278.50	277.00	282.00	284.00
TOASO	194.70	-0.36%	18.92	50.4 mn\$	195.23	193.00	191.00	197.00	199.50
TTKOM	60.50	0.41%	38.70	33.0 mn\$	60.53	59.85	59.25	61.15	61.85
TUPRS	128.80	0.16%	26.79	71.5 mn\$	128.73	128.00	126.50	130.00	130.50
ULKER	111.00	0.73%	70.15	31.7 mn\$	110.93	110.00	109.00	112.00	113.00
YKBNK	25.94	-1.82%	27.81	200.3 mn\$	26.07	25.35	24.75	26.65	27.40

Kısa Vadeli İşlem Önerilerinin Perf./ Raporlar / Tarihi Zirveler

Tarih sıralamasına göre son 10 tane işlem önerimiz ve performansları aşağıdaki tabloda gösterilmektedir.

	Öneri	Oneri Tarihi	AL	SAT	Acilis	Hedef	Hedef	Stop	Stop	Kapanis	Kapanış	Getiri/	Gün	Öneri
					Fiyat (₺)	Fiyat (TL)	%	Fiyat (₺)	%	Fiyat (₺)	Tarih	Zarar	Sayı	Durumu
Kısa Vadeli İşlem Önerileri	Hisse	23/05/2025	YKBNK		27.12	27.46	1.3%	26.92	-0.7%	26.92	23/05/2025	-0.7%	0	Kapalı
	Hisse	23/05/2025	TUPRS		128.10	130.00	1.5%	126.9	-0.9%					Açık
	Hisse	23/05/2025	EKGYO		14.10	14.39	2.1%	13.97	-0.9%	13.97	23/05/2025	-0.9%	0	Kapalı
	Hisse	23/05/2025	ASELS		136.00	138.80	2.1%	134.7	-1.0%	138.40	23/05/2025	1.8%	0	Kapalı
	Hisse	23/05/2025	KCHOL		148.30	151.40	2.1%	146.9	-0.9%	146.90	26/05/2025	-0.9%	3	Kapalı
	Hisse	23/05/2025	TAVHL		224.30	228.90	2.1%	222.2	-0.9%					Açık
	Hisse	23/05/2025	TKFEN		118.20	116.60	-1.4%	118.8	0.5%	118.80	23/05/2025	-0.5%	0	Kapalı
	Hisse	26/05/2025	TECELL		99.15	101.00	1.9%	98.2	-1.0%	98.20	26/05/2025	-1.0%	0	Kapalı
	Hisse	26/05/2025	ENKAI		63.85	65.05	1.9%	63.25	-0.9%					Açık
Hisse	26/05/2025	YKBNK		26.08	26.56	1.8%	25.84	-0.9%					Açık	
Orta Vadeli İşlem Önerileri	Hisse	18/03/2025	TABGD		177.70	204.50	15.1%	168.9	-5.0%					Açık
	Hisse	24/03/2025	ENKAI		60.55	69.70	15.1%	57.55	-5.0%	69.00	09/05/2025	14.0%	46	Kapalı
	Hisse	14/03/2025	ASELS		118.60	136.50	15.1%	111.6	-5.9%	135.90	28/04/2025	14.6%	45	Kapalı
	Hisse	25/04/2025	ASTOR		101.60	117.30	15.5%	96.9	-4.6%					Açık
	Hisse	29/04/2025	ASELS		138.40	159.30	15.1%	131.6	-4.9%	158.40	08/05/2025	14.5%	9	Kapalı
	Hisse	30/04/2025	TOASO		198.50	228.40	15.1%	188.7	-4.9%	226.00	13/05/2025	13.9%	13	Kapalı
	Hisse	07/05/2025	LOGO		139.10	160.10	15.1%	132.2	-5.0%					Açık
	Hisse	09/05/2025	DOHOL		14.59	16.79	15.1%	13.87	-4.9%					Açık
	Hisse	09/05/2025	RGYAS		120.40	138.60	15.1%	114.5	-4.9%					Açık
	Hisse	13/05/2025	ASELS		140.60	161.80	15.1%	133.7	-4.9%					Açık

Zirve Kapanışı Yapan BIST Hisseleri

DMRGD ESEN VSNMD YGGYO DOBUR LRSHO EFORC SUWEN POLHO LOGO

Tüm önerilerimize eşzamanlı olarak ulaşmak isteyenler Trademaster Mobile uygulamasında yer alan «Bildirimler» sekmesinde yer alan bildirimleri takip edebilirler.

[İş Yatırım TradeMaster Mobil - Android Apps on Google Play](#)

[TradeMaster Mobile App Store'da \(apple.com\)](#)

Bugün hareketlenmesi muhtemel hisseler

Kodu	Son	Pivot	1.Destek	2.Destek	1.Direnc	2.Direnc
AKBNK	51.95	51.70	50.90	49.85	52.75	53.55
THYAO	280.00	280.67	278.50	277.00	282.00	284.00

*Tarihi yüksek seviyelerdeki hisseler, long yönde değerlendirilmelidir. Bu hisseler geçtiğimiz günlerde de tarihi zirve yapmış veya ilk kez tarihi zirve yapıyor olabilir. Bu hisseleri elinde tutan hiçbir yatırımcı TL bazında zararda değildir. Fiyat grafiğinin (TL grafikler) sol tarafında mevcut fiyattan yüksek fiyatta maliyeti olan yatırımcı yoktur. Dolayısıyla yükselen fiyatlar, zararda olan yatırımcıların satışlarıyla karşılaşmaz, sadece kar realizasyonu yapan yatırımcılar olabilir. Bu bağlamda yükselen bir stop fiyatıyla bu kağıtlarda yatırımcı olmak çok uygun bir risk/kazanç oranı sunmaktadır.

Uyarı Notu

İşbu rapor içerisinde yer alan bilgiler, İş Yatırım Menkul Değerler A.Ş. (“İş Yatırım” veya “Şirket”) tarafından bilgilendirme amacı ile hazırlanmıştır. Yatırım bilgi, yorum ve tavsiyeleri yatırım danışmanlığı kapsamında değildir. Yatırım danışmanlığı hizmeti; aracı kurumlar, portföy yönetim şirketleri, mevduat kabul etmeyen bankalar ile müşteri arasında imzalanacak yatırım danışmanlığı sözleşmesi çerçevesinde sunulmaktadır. Burada yer alan yorum ve tavsiyeler, yorum ve tavsiyede bulunanların kişisel görüşlerine dayanmaktadır. Herhangi bir yatırım aracının alım-satım önerisi ya da getiri vaadi olarak yorumlanmamalıdır. Bu görüşler mali durumunuz ile risk ve getiri tercihlerinize uygun olmayabilir. Bu nedenle, sadece burada yer alan bilgilere dayanarak yatırım kararı verilmesi beklentilerinize uygun sonuçlar doğurmayabilir. Yatırımcılar, yatırım kararlarını kendi özel yatırım hedeflerine ve mali durumlarına göre ve gerekli gördüklerinde bağımsız danışmanların yardımıyla vermelidir.

Burada yer alan fiyatlar, veriler ve bilgilerin tam ve doğru olduğu garanti edilemez; içerik, haber verilmeksizin değiştirilebilir. Tüm veriler, İş Yatırım tarafından Borsa İstanbul A.Ş., Sermaye Piyasası Kurulu, Türkiye Cumhuriyet Merkez Bankası A.Ş. gibi kamu kurumları, çeşitli medya kuruluşları ve güvenilir olduğuna inanılan kaynaklardan alınmıştır. Bu kaynakların kullanılması nedeni ile ortaya çıkabilecek hatalardan İş Yatırım Menkul Değerler A.Ş. sorumlu değildir.

Bu rapor ve içindeki bilgiler bazı geleceğe dönük varsayımlar içermekle birlikte, bu varsayımlar kesin veya mutlak sonuçları garanti etmemektedir. Rapordaki bilgiler doğrulama, tamamlama veya değişiklik gerektirebilir. Bu doğrultuda, Şirket herhangi bir tarafa bildirimde bulunmaksızın veya izin almaksızın dilediği zaman gerekli değişiklikleri yapma hakkını saklı tutar.

Bu içeriğe ilişkin tüm telif hakları İş Yatırım Menkul Değerler A.Ş.’ye aittir. Bu içerik, açık iznimiz olmaksızın başkaları tarafından herhangi bir amaçla, kısmen veya tamamen çoğaltılamaz, dağıtılamaz, yayımlanamaz veya değiştirilemez ya da elektronik ortamda ek olarak gönderilemez. (www.isyatirim.com.tr)

Bu rapor, herhangi bir menkul kıymetinin satışı veya devralınmasına ilişkin bir teklif, davet veya yatırım yapma yönünde bir teşvik teşkil etmemektedir ve hiçbir hukuki anlaşma veya sözleşmeye dayanak oluşturmaz. Yatırımcıların, burada yer alan tüm konularla ilgili kendi araştırmalarını yapmaları ve yatırım kararlarını bu araştırmalar doğrultusunda almaları gerekmektedir. Bu raporun içeriğinin kullanımından doğabilecek zararlardan dolayı Şirket, Yönetim Kurulu Üyeleri, yöneticileri veya çalışanları sorumluluk veya yükümlülük kabul etmemektedir.

“Öneri bilgilendirmesi: İş Yatırım Menkul Değerler A.Ş.’nin (“İş Yatırım” veya “Şirket”), Borsa İstanbul A.Ş.’de (“BİST”) bünyesinde yer alan halka açık şirketler için AL, TUT ve SAT yönündeki önerileri BIST-100 endeksinin (endeks) beklenen getirisine göre değerlendirilmektedir. Tüm bu öneriler İş Yatırım Araştırma Bölümü analistleri tarafından şirketlerin ileride elde edeceği tahmin edilen karları, nakit akımları ve bilançolarına göre bağımsız olarak değerlendirilir. Ek olarak, analistler koşulların elverişsiz olduğu veya doğru değerlendirme yapmanın mümkün olmadığı durumlarda bazı hisse senetleri için geçici olarak GÖZDEN GEÇİRİLİYOR önerisi verebilirler. Münferit her şirket için yatırım önerisi sırasıyla belirtilen şu kriterlere göre değerlendirilir, İş Yatırım Hisse senedi tavsiye metodolojisi:

Artış Potansiyeli > %25 : AL ,
%10 < Artış Potansiyeli < %25 : TUT,
Artış Potansiyeli < %10 : SAT,

Her sınır değeri için analist +/- %5 kanaat kullanabilmektedir.

Teşekkürler

İŞ YATIRIM

