

# Teknik Görünüm Raporu

26.05.2025

Araştırma Müdürlüğü

İŞ YATIRIM



# BIST 100 Teknik Analiz Görünümü



Destek Direnç Seviyeleri ve Pivot Değeri

Kodu	Son Fiyat	1 GünΔ	Pivot	1.Destek	2.Destek	1.Direnç	2.Direnç
BIST-100	9,356.04	-1.26%	9,396	9,286	9,216	9,466	9,575
BIST-30	10,268.18	-1.31%	10,318	10,182	10,096	10,404	10,540
BIST-50	8,220.10	-1.29%	8,258	8,156	8,091	8,322	8,424

\*Tablolar seans sonu kapanış rakamlarıdır. Grafik ile saat farkından kaynaklı fiyat farklılıkları olabilir.

## Vadeli Endeks Kontratı Teknik Analiz Görünümü

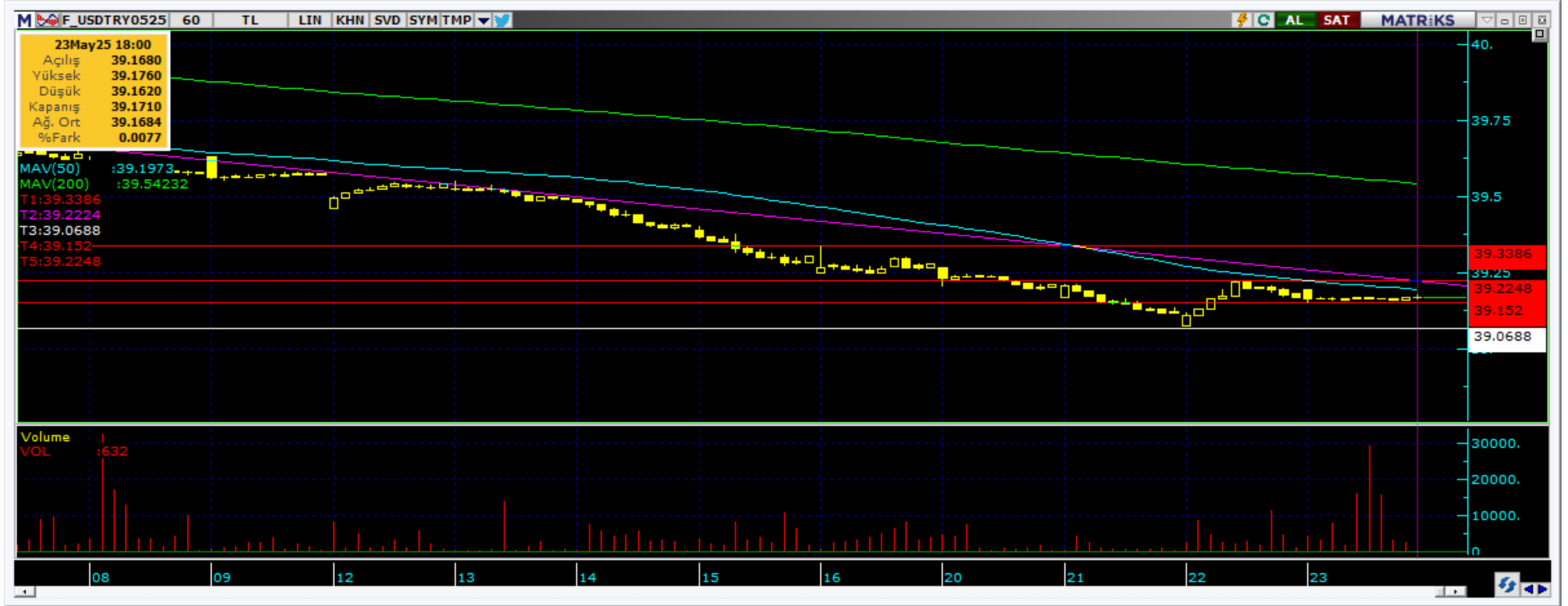


Destek Direnç Seviyeleri ve Pivot Değeri

Kodu	Son Fiyat	1 GünΔ	Pivot	1.Destek	2.Destek	1.Direnç	2.Direnç
F_XU0300625	10,624.00	-1.25%	10,661	10,518	10,413	10,766	10,909
F_XU0300825	11,290.00	-1.35%	11,334	11,189	11,087	11,436	11,581
F_XU0301225	12,590.00	-1.48%	12,653	12,507	12,425	12,735	12,881

\*Tablolar seans sonu kapanış rakamlarıdır. Grafik ile saat farkından kaynaklı fiyat farklılıkları olabilir.

# Vadeli Döviz Kontratı Teknik Analiz Görünümü



### Destek Direnç Seviyeleri ve Pivot Değeri

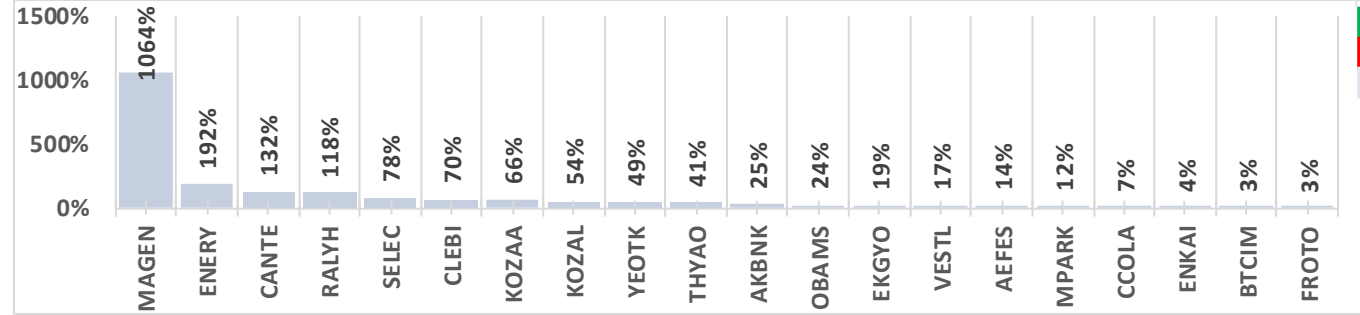
Kodu	Son Fiyat	1 GünΔ	Pivot	1.Destek	2.Destek	1.Direnç	2.Direnç
F_USDTRY0525	39.1710	0.00%	39.1730	39.1510	39.1310	39.1930	39.2150
F_USDTRY0625	40.4830	0.00%	40.4883	40.4557	40.4283	40.5157	40.5483
F_USDTRY0725	41.7710	0.11%	41.7660	41.7310	41.6910	41.8060	41.8410

\*Tablolar seans sonu kapanış rakamlarıdır. Grafik ile saat farkından kaynaklı fiyat farklılıkları olabilir.

## Piyasa Görünümü

XUTUM Hisse Senetleri Piyasası Alış Satış Rakamları					
Aracı Kurum		Net(mnTL)	Aracı Kurum		Net(mnTL)
23/05/2025	Tera Yatırım	1552.9	Bank of America Yat.İ	-1694.5	
	Halk Yatırım	350.8	İş Yatırım	-1482.5	
	HSBC Yatırım	320.4	Yapi Kredi Yat.	-1095.8	
	Info Yatırım	313.4	Ünlü Menkul	-432.8	
	TEB Yatırım	302.1	A1 Capital Menkul	-315.5	
Aracı Kurum		Net(mnTL)	Aracı Kurum		Net(mnTL)
Yılıçi	Tera Yatırım	38294.8	İş Yatırım	-29763.2	
	Ziraat Yat.	35593.0	Info Yatırım	-20411.8	
	Yapi Kredi Yat.	11259.2	Tacirler Yat.	-16857.6	
	Bank of America Yat.İ	10835.6	Garanti BBVA	-14229.9	
	Global Menkul	10327.1	Ata Yatırım	-8965.1	

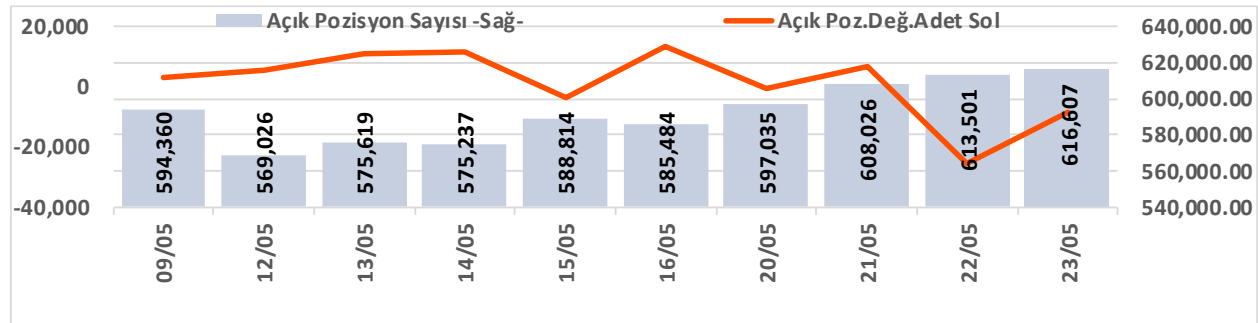
### BIST100 -1 Ay Ort.Hac. Göre Hacim Artışı Olan Hisseler (Adet)



BIST-TUM Fiyatlar	
Artan	163
Azalan	403
Aynı	24

Haziran Vadeli Endeks Kontratı Alış Satış Rakamları					
Aracı Kurum		Net(mn Lot)	Aracı Kurum		Net(mn Lot)
23/05/2025	HSBC Yatırım	4,946	Bofa	-13,989	
	İş Yatırım	4,003	Yat.Finansman	-2,920	
	QNB Finans	2,798	Ziraat Yat.	-1,403	
	Yapi Kredi	2,672	Tacirler	-1,375	
	Deniz Yatırım	2,457	Meksa Yatırım	-1,261	
Aracı Kurum		Net(mn Lot)	Aracı Kurum		Net(mn Lot)
Oca-May	Teb Yatırım	159,221	İş Yatırım	-196,500	
	Yapi Kredi	39,330	Bofa	-113,835	
	Ziraat Yat.	32,751	Meksa Yatırım	-10,610	
	HSBC Yatırım	17,194	Garanti BBVA	-3,220	
Halk Yatırım	13,317	Global Menkul	-1,225		

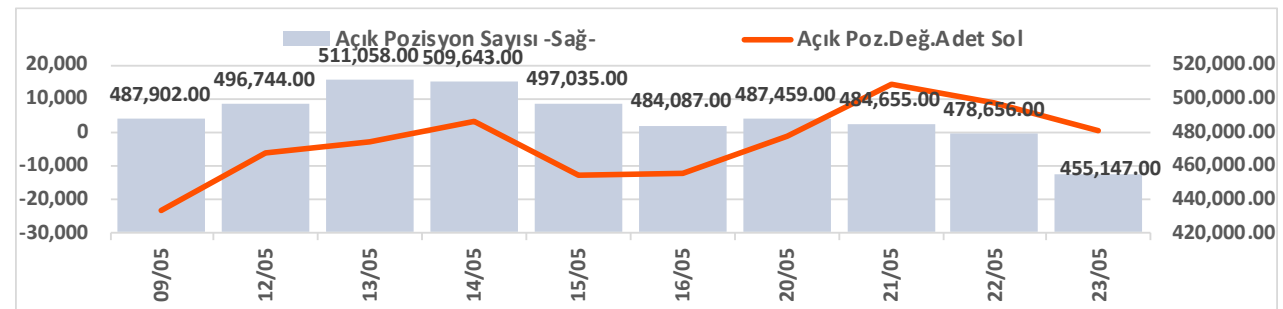
### Endeks Sözleşmesi Açık Pozisyon Sayıları



Açık Pozisyon	Hacim	Fiyat	Yön	Güç
Artış ↑	Artış ↑	Yukarı ↑	↑	Güçlü
Artış ↑	Artış ↑	Aşağı ↓	↓	Güçlü
Düşüş ↓	Düşüş ↓	Aşağı ↓	↓	Zayıf
Düşüş ↓	Düşüş ↓	Yukarı ↑	↑	Zayıf

Mayıs Vadeli USDTRY Kontratı Alış Satış Rakamları					
Aracı Kurum		Net(mn Lot)	Aracı Kurum		Net(mn Lot)
23/05/2025	Deniz Yatırım	29,895	Akbank	-42,068	
	İş Yatırım	9,297	Phillipcapital	-5,298	
	Garanti BBVA	8,012	Bofa	-3,785	
		3,076	Alternatif Menk.	-3,000	
	Oyak Yatırım	1,174	Ata Yatırım	-1,044	
Aracı Kurum		Net(mn Lot)	Aracı Kurum		Net(mn Lot)
Oca-May	Yapi Kredi Bank	155,027	İşbank	-90,000	
	Burgan Yatırım	88,226	Deniz Yatırım	-66,932	
	İş Yatırım	30,428	Yapi Kredi Yat.	-58,478	
	Teb Yatırım	14,135	QNB Finans	-45,721	
Akbank	13,808	Bofa	-43,977		

### Döviz Sözleşmesi Açık Pozisyon Sayıları



## Şirketler Teknik Analiz Görünümü – Garanti Bankası



Kodu	Son	1G Değ.	Yab. %	3A Ort.H	Pivot	1.Destek	2.Destek	1.Direnç	2.Direnç
GARAN	110.80	-1.42%	9.16	93.0 mn\$	111.67	109.50	108.50	113.00	115.00

\*Tablolar seans sonu kapanış rakamlarıdır. Grafik ile saat farkından kaynaklı fiyat farklılıkları olabilir.



# Şirketler Teknik Analiz Görünümü – İş Bankası



Kodu	Son	1G Değ.	Yab. %	3A Ort.H	Pivot	1.Destek	2.Destek	1.Direnç	2.Direnç
ISCTR	11.00	-1.08%	29.20	158.0 mn\$	11.05	10.85	10.70	11.20	11.40

\*Tablolar seans sonu kapanış rakamlarıdır. Grafik ile saat farkından kaynaklı fiyat farklılıkları olabilir.

# Şirketler Teknik Analiz Görünümü – Akbank



Kodu	Son	1G Değ.	Yab. %	3A Ort.H	Pivot	1.Destek	2.Destek	1.Direnç	2.Direnç
AKBNK	51.90	-3.26%	49.46	188.0 mn\$	52.55	50.90	49.90	53.55	55.20

\*Tablolar seans sonu kapanış rakamlarıdır. Grafik ile saat farkından kaynaklı fiyat farklılıkları olabilir.

## Şirketler Teknik Analiz Görünümü – Yapı Kredi Bankası



Kodu	Son	1G Değ.	Yab. %	3A Ort.H	Pivot	1.Destek	2.Destek	1.Direnç	2.Direnç
YKBNK	26.42	-1.49%	27.69	200.1 mn\$	26.67	26.15	25.85	26.95	27.50

\*Tablolar seans sonu kapanış rakamlarıdır. Grafik ile saat farkından kaynaklı fiyat farklılıkları olabilir.

# Şirketler Teknik Analiz Görünümü – Vakıfbank



Kodu	Son	1G Değ.	Yab. %	3A Ort.H	Pivot	1.Destek	2.Destek	1.Direnç	2.Direnç
VAKBN	23.62	-0.51%	1.95	23.1 mn\$	23.70	23.20	22.80	24.10	24.60

\*Tablolar seans sonu kapanış rakamlarıdır. Grafik ile saat farkından kaynaklı fiyat farklılıkları olabilir.

## Şirketler Teknik Analiz Görünümü – Halkbank



Kodu	Son	1G Değ.	Yab. %	3A Ort.H	Pivot	1.Destek	2.Destek	1.Direnç	2.Direnç
HALKB	20.68	-1.05%	0.61	33.4 mn\$	20.82	20.45	20.25	21.05	21.40

\*Tablolar seans sonu kapanış rakamlarıdır. Grafik ile saat farkından kaynaklı fiyat farklılıkları olabilir.

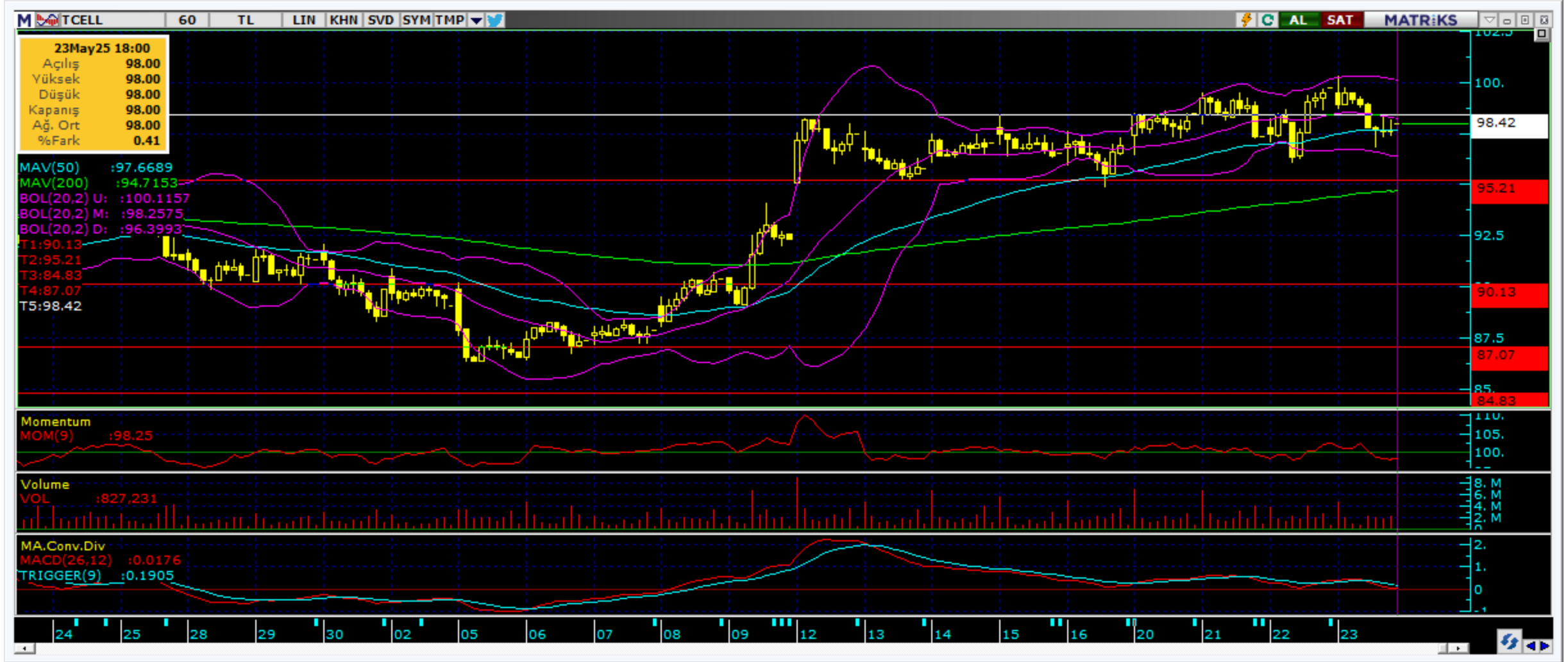
# Şirketler Teknik Analiz Görünümü – Emlak Konut GYO



Kodu	Son	1G Değ.	Yab. %	3A Ort.H	Pivot	1.Destek	2.Destek	1.Direnç	2.Direnç
EKGYO	14.03	0.29%	21.66	77.9 mn\$	14.05	13.80	13.60	14.25	14.50

\*Tablolar seans sonu kapanış rakamlarıdır. Grafik ile saat farkından kaynaklı fiyat farklılıkları olabilir.

## Şirketler Teknik Analiz Görünümü – Turkcell İletişim



Kodu	Son	1G Değ.	Yab. %	3A Ort.H	Pivot	1.Destek	2.Destek	1.Direnç	2.Direnç
TCELL	98.00	-1.75%	68.53	72.2 mn\$	98.38	96.45	94.95	99.90	102.00

\*Tablolar seans sonu kapanış rakamlarıdır. Grafik ile saat farkından kaynaklı fiyat farklılıkları olabilir.

## Şirketler Teknik Analiz Görünümü – Enka İnşaat



Kodu	Son	1G Değ.	Yab. %	3A Ort.H	Pivot	1.Destek	2.Destek	1.Direnç	2.Direnç
ENKAI	62.20	-0.64%	31.01	37.3 mn\$	62.80	61.25	60.30	63.75	65.30

\*Tablolar seans sonu kapanış rakamlarıdır. Grafik ile saat farkından kaynaklı fiyat farklılıkları olabilir.

# Şirketler Teknik Analiz Görünümü – Koç Holding



Kodu	Son	1G Değ.	Yab. %	3A Ort.H	Pivot	1.Destek	2.Destek	1.Direnç	2.Direnç
KCHOL	147.60	-2.12%	43.79	137.4 mn\$	148.50	145.00	142.50	151.00	154.50

\*Tablolar seans sonu kapanış rakamlarıdır. Grafik ile saat farkından kaynaklı fiyat farklılıkları olabilir.

## Şirketler Teknik Analiz Görünümü – Anadolu Grubu Holding



Kodu	Son	1G Değ.	Yab. %	3A Ort.H	Pivot	1.Destek	2.Destek	1.Direnç	2.Direnç
AGHOL	269.25	-3.49%	23.44	6.1 mn\$	273.42	265.00	261.00	277.50	286.00

\*Tablolar seans sonu kapanış rakamlarıdır. Grafik ile saat farkından kaynaklı fiyat farklılıkları olabilir.

# Şirketler Teknik Analiz Görünümü – Arçelik



Kodu	Son	1G Değ.	Yab. %	3A Ort.H	Pivot	1.Destek	2.Destek	1.Direnç	2.Direnç
ARCLK	112.30	-2.35%	17.81	9.8 mn\$	112.97	111.00	109.50	114.50	116.50

\*Tablolar seans sonu kapanış rakamlarıdır. Grafik ile saat farkından kaynaklı fiyat farklılıkları olabilir.

# Şirketler Teknik Analiz Görünümü – Alarko Holding



Kodu	Son	1G Değ.	Yab. %	3A Ort.H	Pivot	1.Destek	2.Destek	1.Direnç	2.Direnç
ALARK	84.75	-0.41%	9.79	24.0 mn\$	84.93	83.85	83.00	85.80	86.90

\*Tablolar seans sonu kapanış rakamlarıdır. Grafik ile saat farkından kaynaklı fiyat farklılıkları olabilir.

## Şirketler Teknik Analiz Görünümü – Sabancı Holding



Kodu	Son	1G Değ.	Yab. %	3A Ort.H	Pivot	1.Destek	2.Destek	1.Direnç	2.Direnç
SAHOL	77.25	-1.34%	40.87	68.8 mn\$	77.80	75.95	74.65	79.10	80.95

\*Tablolar seans sonu kapanış rakamlarıdır. Grafik ile saat farkından kaynaklı fiyat farklılıkları olabilir.

# Şirketler Teknik Analiz Görünümü – Mavi Giyim



Kodu	Son	1G Değ.	Yab. %	3A Ort.H	Pivot	1.Destek	2.Destek	1.Direnç	2.Direnç
MAVI	33.24	-2.18%	35.20	12.1 mn\$	33.61	32.80	32.35	34.05	34.85

\*Tablolar seans sonu kapanış rakamlarıdır. Grafik ile saat farkından kaynaklı fiyat farklılıkları olabilir.

## Şirketler Teknik Analiz Görünümü – Şok Market



Kodu	Son	1G Değ.	Yab. %	3A Ort.H	Pivot	1.Destek	2.Destek	1.Direnç	2.Direnç
SOKM	36.46	-0.49%	35.47	10.4 mn\$	36.50	36.15	35.85	36.80	37.15

\*Tablolar seans sonu kapanış rakamlarıdır. Grafik ile saat farkından kaynaklı fiyat farklılıkları olabilir.

## Şirketler Teknik Analiz Görünümü – Doğan Holding



Kodu	Son	1G Değ.	Yab. %	3A Ort.H	Pivot	1.Destek	2.Destek	1.Direnç	2.Direnç
DOHOL	15.13	-1.37%	20.15	10.0 mn\$	15.13	14.90	14.70	15.35	15.55

\*Tablolar seans sonu kapanış rakamlarıdır. Grafik ile saat farkından kaynaklı fiyat farklılıkları olabilir.

Bugün hareketlenmesi muhtemel hisseler ↑ CCOLA



Kodu	Son	Yab. %	Pivot	1.Destek	2.Destek	1.Direnç	2.Direnç	1 Ay Ort.Hac.(Adet) / Son	Fark
CCOLA	51.65	85.64	51.18	50.65	49.70	52.15	52.70	5.6 mn / 6.0 mn	▲ 7%

\*Tablolar seans sonu kapanış rakamlarıdır. Grafik ile saat farkından kaynaklı fiyat farklılıkları olabilir.

# Bugün hareketlenmesi muhtemel hisseler ↑ KCHOL



Kodu	Son	Yab. %	Pivot	1.Destek	2.Destek	1.Direnç	2.Direnç	1 Ay Ort.Hac.(Adet) / Son	Fark
KCHOL	147.60	43.79	148.50	145.00	142.50	151.00	154.50	31.5 mn / 25.0 mn	▼ -21%

\*Tablolar seans sonu kapanış rakamlarıdır. Grafik ile saat farkından kaynaklı fiyat farklılıkları olabilir.

## Şirketler Teknik Analiz Görünümü – BIST 30 Seviyeler

Kodu	Son	1G Değ.	Yab. %	3A Ort.H	Pivot	1.Destek	2.Destek	1.Direnç	2.Direnç
AEFES	150.80	-1.37%	37.29	34.6 mn\$	152.10	149.50	148.00	153.50	156.00
AKBNK	51.90	-3.26%	49.46	188.0 mn\$	52.55	50.90	49.90	53.55	55.20
ASELS	136.20	-0.58%	47.79	162.5 mn\$	136.37	134.00	132.50	138.50	140.50
ASTOR	94.10	-1.77%	42.36	37.1 mn\$	94.78	93.20	92.35	95.65	97.25
BIMAS	476.50	0.00%	46.63	101.2 mn\$	477.92	473.00	469.50	481.50	486.00
CIMSA	51.25	-2.94%	9.82	17.3 mn\$	51.78	50.70	50.20	52.30	53.40
EKGYO	14.03	0.29%	21.66	77.9 mn\$	14.05	13.80	13.60	14.25	14.50
ENKAI	62.20	-0.64%	31.01	37.3 mn\$	62.80	61.25	60.30	63.75	65.30
EREGL	23.54	-1.42%	18.35	108.8 mn\$	23.69	23.35	23.15	23.90	24.25
FROTO	86.90	-1.70%	34.42	33.2 mn\$	87.62	85.75	84.55	88.80	90.65
GARAN	110.80	-1.42%	9.16	93.0 mn\$	111.67	109.50	108.50	113.00	115.00
HEKTS	3.11	-1.58%	11.71	10.3 mn\$	3.12	3.07	3.04	3.15	3.20
ISCTR	11.00	-1.08%	29.20	158.0 mn\$	11.05	10.85	10.70	11.20	11.40
KCHOL	147.60	-2.12%	43.79	137.4 mn\$	148.50	145.00	142.50	151.00	154.50
KOZAL	25.64	-0.47%	20.84	52.3 mn\$	25.46	24.95	24.25	26.15	26.70
KRDMD	22.98	-0.95%	14.54	39.1 mn\$	23.16	22.75	22.50	23.40	23.80
MGROS	500.00	-0.79%	33.42	32.4 mn\$	500.33	493.50	487.50	506.50	513.50
PETKM	16.75	-1.87%	8.86	24.7 mn\$	16.89	16.60	16.45	17.05	17.35
PGSUS	242.80	-0.53%	34.13	58.0 mn\$	243.60	240.50	238.00	246.00	249.00
SAHOL	77.25	-1.34%	40.87	68.8 mn\$	77.80	75.95	74.65	79.10	80.95
SASA	3.65	-1.35%	21.67	54.5 mn\$	3.65	3.61	3.56	3.70	3.74
SISE	35.14	-2.55%	12.63	38.7 mn\$	35.39	34.85	34.50	35.70	36.25
TAVHL	223.40	-0.13%	63.67	20.7 mn\$	223.33	221.00	218.00	226.00	228.50
TCELL	98.00	-1.75%	68.53	72.2 mn\$	98.38	96.45	94.95	99.90	102.00
THYAO	279.75	-1.58%	28.71	257.1 mn\$	281.92	277.50	275.50	284.00	288.50
TOASO	195.40	-4.31%	18.84	49.7 mn\$	198.23	192.50	189.50	201.00	207.00
TTKOM	60.25	-0.99%	38.61	32.8 mn\$	60.47	59.40	58.50	61.35	62.40
TUPRS	128.60	-0.23%	26.80	71.8 mn\$	128.50	127.00	125.00	130.50	132.00
ULKER	110.20	-2.22%	70.10	31.5 mn\$	111.03	109.00	107.50	112.50	114.50
YKBNK	26.42	-1.49%	27.69	200.1 mn\$	26.67	26.15	25.85	26.95	27.50

# Kısa Vadeli İşlem Önerilerinin Perf./ Raporlar / Tarihi Zirveler

Tarih sıralamasına göre son 10 tane işlem önerimiz ve performansları aşağıdaki tabloda gösterilmektedir.

	Öneri	Öneri Tarihi	AL	SAT	Acilis	Hedef	Hedef	Stop	Stop	Kapanis	Kapanış	Getiri/	Gün	Öneri
					Fiyat (₺)	Fiyat (TL)	%	Fiyat (₺)	%	Fiyat (₺)	Tarih	Zarar	Sayı	Durumu
Kısa Vadeli İşlem Önerileri	Endeks	23/05/2025		Endeks	10,685.00	10,546.00	-1.3%	10757	0.7%	10,757.00	23/05/2025	-0.7%	0	Kapalı
	Hisse	23/05/2025	EKGYO		14.14	14.32	1.3%	14.04	-0.7%	14.04	23/05/2025	-0.7%	0	Kapalı
	Hisse	23/05/2025	TOASO		201.30	203.80	1.2%	199.8	-0.7%	199.80	23/05/2025	-0.7%	0	Kapalı
	Hisse	23/05/2025	YKBNK		27.12	27.46	1.3%	26.92	-0.7%	26.92	23/05/2025	-0.7%	0	Kapalı
	Hisse	23/05/2025	TUPRS		128.10	130.00	1.5%	126.9	-0.9%					Açık
	Hisse	23/05/2025	EKGYO		14.10	14.39	2.1%	13.97	-0.9%	13.97	23/05/2025	-0.9%	0	Kapalı
	Hisse	23/05/2025	ASELS		136.00	138.80	2.1%	134.7	-1.0%	138.40	23/05/2025	1.8%	0	Kapalı
	Hisse	23/05/2025	KCHOL		148.30	151.40	2.1%	146.9	-0.9%					Açık
	Hisse	23/05/2025	TAVHL		224.30	228.90	2.1%	222.2	-0.9%					Açık
Orta Vadeli İşlem Önerileri	Hisse	23/05/2025		TKFEN	118.20	116.60	-1.4%	118.8	0.5%	118.80	23/05/2025	-0.5%	0	Kapalı
	Hisse	18/03/2025	TABGD		177.70	204.50	15.1%	168.9	-5.0%					Açık
	Hisse	24/03/2025	ENKAI		60.55	69.70	15.1%	57.55	-5.0%	69.00	09/05/2025	14.0%	46	Kapalı
	Hisse	14/03/2025	ASELS		118.60	136.50	15.1%	111.6	-5.9%	135.90	28/04/2025	14.6%	45	Kapalı
	Hisse	25/04/2025	ASTOR		101.60	117.30	15.5%	96.9	-4.6%					Açık
	Hisse	29/04/2025	ASELS		138.40	159.30	15.1%	131.6	-4.9%	158.40	08/05/2025	14.5%	9	Kapalı
	Hisse	30/04/2025	TOASO		198.50	228.40	15.1%	188.7	-4.9%	226.00	13/05/2025	13.9%	13	Kapalı
	Hisse	07/05/2025	LOGO		139.10	160.10	15.1%	132.2	-5.0%					Açık
	Hisse	09/05/2025	DOHOL		14.59	16.79	15.1%	13.87	-4.9%					Açık
	Hisse	09/05/2025	RGYAS		120.40	138.60	15.1%	114.5	-4.9%					Açık
Hisse	13/05/2025	ASELS		140.60	161.80	15.1%	133.7	-4.9%					Açık	

## Zirve Kapanışı Yapan BIST Hisseleri

BALSU ESEN LRSHO EFORC GZNMİ SNKRN PAGYO RALYH SUNTK ALKLC  
DSTKF KUYAS PASEU POLHO

Tüm önerilerimize eşzamanlı olarak ulaşmak isteyenler Trademaster Mobile uygulamasında yer alan «Bildirimler» sekmesinde yer alan bildirimleri takip edebilirler.

[İş Yatırım TradeMaster Mobil - Android Apps on Google Play](#)

[TradeMaster Mobile App Store'da \(apple.com\)](#)

## Bugün hareketlenmesi muhtemel hisseler

Kodu	Son	Pivot	1.Destek	2.Destek	1.Direnc	2.Direnc
CCOLA	51.65	51.18	50.65	49.70	52.15	52.70
KCHOL	147.60	148.50	145.00	142.50	151.00	154.50

\*Tarihi yüksek seviyelerdeki hisseler, long yönde değerlendirilmelidir. Bu hisseler geçtiğimiz günlerde de tarihi zirve yapmış veya ilk kez tarihi zirve yapıyor olabilir. Bu hisseleri elinde tutan hiçbir yatırımcı TL bazında zararda değildir. Fiyat grafiğinin (TL grafikler) sol tarafında mevcut fiyattan yüksek fiyatta maliyeti olan yatırımcı yoktur. Dolayısıyla yükselen fiyatlar, zararda olan yatırımcıların satışlarıyla karşılaşmaz, sadece kar realizasyonu yapan yatırımcılar olabilir. Bu bağlamda yükselen bir stop fiyatıyla bu kağıtlarda yatırımcı olmak çok uygun bir risk/kazanç oranı sunmaktadır.

## Uyarı Notu

İşbu rapor içerisinde yer alan bilgiler, İş Yatırım Menkul Değerler A.Ş. (“İş Yatırım” veya “Şirket”) tarafından bilgilendirme amacı ile hazırlanmıştır. Yatırım bilgi, yorum ve tavsiyeleri yatırım danışmanlığı kapsamında değildir. Yatırım danışmanlığı hizmeti; aracı kurumlar, portföy yönetim şirketleri, mevduat kabul etmeyen bankalar ile müşteri arasında imzalanacak yatırım danışmanlığı sözleşmesi çerçevesinde sunulmaktadır. Burada yer alan yorum ve tavsiyeler, yorum ve tavsiyede bulunanların kişisel görüşlerine dayanmaktadır. Herhangi bir yatırım aracının alım-satım önerisi ya da getiri vaadi olarak yorumlanmamalıdır. Bu görüşler mali durumunuz ile risk ve getiri tercihlerinize uygun olmayabilir. Bu nedenle, sadece burada yer alan bilgilere dayanarak yatırım kararı verilmesi beklentilerinize uygun sonuçlar doğurmayabilir. Yatırımcılar, yatırım kararlarını kendi özel yatırım hedeflerine ve mali durumlarına göre ve gerekli gördüklerinde bağımsız danışmanların yardımıyla vermelidir.

Burada yer alan fiyatlar, veriler ve bilgilerin tam ve doğru olduğu garanti edilemez; içerik, haber verilmeksizin değiştirilebilir. Tüm veriler, İş Yatırım tarafından Borsa İstanbul A.Ş., Sermaye Piyasası Kurulu, Türkiye Cumhuriyet Merkez Bankası A.Ş. gibi kamu kurumları, çeşitli medya kuruluşları ve güvenilir olduğuna inanılan kaynaklardan alınmıştır. Bu kaynakların kullanılması nedeni ile ortaya çıkabilecek hatalardan İş Yatırım Menkul Değerler A.Ş. sorumlu değildir.

Bu rapor ve içindeki bilgiler bazı geleceğe dönük varsayımlar içermekle birlikte, bu varsayımlar kesin veya mutlak sonuçları garanti etmemektedir. Rapordaki bilgiler doğrulama, tamamlama veya değişiklik gerektirebilir. Bu doğrultuda, Şirket herhangi bir tarafa bildirimde bulunmaksızın veya izin almaksızın dilediği zaman gerekli değişiklikleri yapma hakkını saklı tutar.

Bu içeriğe ilişkin tüm telif hakları İş Yatırım Menkul Değerler A.Ş.’ye aittir. Bu içerik, açık iznimiz olmaksızın başkaları tarafından herhangi bir amaçla, kısmen veya tamamen çoğaltılamaz, dağıtılamaz, yayımlanamaz veya değiştirilemez ya da elektronik ortamda ek olarak gönderilemez. ([www.isyatirim.com.tr](http://www.isyatirim.com.tr))

Bu rapor, herhangi bir menkul kıymetinin satışı veya devralınmasına ilişkin bir teklif, davet veya yatırım yapma yönünde bir teşvik teşkil etmemektedir ve hiçbir hukuki anlaşma veya sözleşmeye dayanak oluşturmaz. Yatırımcıların, burada yer alan tüm konularla ilgili kendi araştırmalarını yapmaları ve yatırım kararlarını bu araştırmalar doğrultusunda almaları gerekmektedir. Bu raporun içeriğinin kullanımından doğabilecek zararlardan dolayı Şirket, Yönetim Kurulu Üyeleri, yöneticileri veya çalışanları sorumluluk veya yükümlülük kabul etmemektedir.

“Öneri bilgilendirmesi: İş Yatırım Menkul Değerler A.Ş.’nin (“İş Yatırım” veya “Şirket”), Borsa İstanbul A.Ş.’de (“BİST”) bünyesinde yer alan halka açık şirketler için AL, TUT ve SAT yönündeki önerileri BIST-100 endeksinin (endeks) beklenen getirisine göre değerlendirilmektedir. Tüm bu öneriler İş Yatırım Araştırma Bölümü analistleri tarafından şirketlerin ileride elde edeceği tahmin edilen karları, nakit akımları ve bilançolarına göre bağımsız olarak değerlendirilir. Ek olarak, analistler koşulların elverişsiz olduğu veya doğru değerlendirme yapmanın mümkün olmadığı durumlarda bazı hisse senetleri için geçici olarak GÖZDEN GEÇİRİLİYOR önerisi verebilirler. Münferit her şirket için yatırım önerisi sırasıyla belirtilen şu kriterlere göre değerlendirilir, İş Yatırım Hisse senedi tavsiye metodolojisi:

Artış Potansiyeli > %25 : AL ,  
%10 < Artış Potansiyeli < %25 : TUT,  
Artış Potansiyeli < %10 : SAT,

Her sınır değeri için analist +/- %5 kanaat kullanabilmektedir.

# Teşekkürler

**İŞ YATIRIM**

