

# Teknik Görünüm Raporu

21.05.2025

Araştırma Müdürlüğü

İŞ YATIRIM



## BIST 100 Teknik Analiz Görünümü



## Destek Direnç Seviyeleri ve Pivot Değeri

Kodu	Son Fiyat	1 GünΔ	Pivot	1.Destek	2.Destek	1.Direnç	2.Direnç
BIST-100	9,514.01	-1.60%	9,570	9,458	9,401	9,627	9,740
BIST-30	10,444.36	-1.61%	10,504	10,382	10,319	10,567	10,689
BIST-50	8,362.92	-1.68%	8,413	8,313	8,263	8,463	8,563

\*Tablolar seans sonu kapanış rakamlarıdır. Grafik ile saat farkından kaynaklı fiyat farklılıkları olabilir.

## Vadeli Endeks Kontratı Teknik Analiz Görünümü



### Destek Direnç Seviyeleri ve Pivot Değeri

Kodu	Son Fiyat	1 GünΔ	Pivot	1.Destek	2.Destek	1.Direnç	2.Direnç
F_XU0300625	10,867.00	-1.82%	10,937	10,785	10,703	11,019	11,171
F_XU0300825	11,576.00	-1.66%	11,638	11,488	11,399	11,727	11,877
F_XU0301225	12,830.00	-1.12%	12,862	12,778	12,726	12,914	12,998

\*Tablolar seans sonu kapanış rakamlarıdır. Grafik ile saat farkından kaynaklı fiyat farklılıkları olabilir.

## Vadeli Döviz Kontratı Teknik Analiz Görünümü



Destek Direnç Seviyeleri ve Pivot Değeri

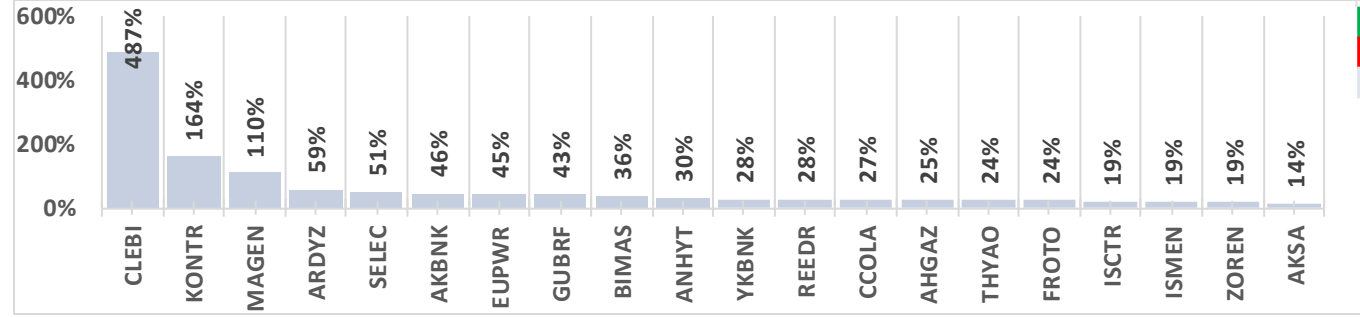
Kodu	Son Fiyat	1 GünΔ	Pivot	1.Destek	2.Destek	1.Direnç	2.Direnç
F_USDTRY0525	39.2110	-0.18%	39.2227	39.1793	39.1477	39.2543	39.2977
F_USDTRY0625	40.5100	-0.20%	40.5247	40.4903	40.4707	40.5443	40.5787
F_USDTRY0725	41.7990	-0.21%	41.8097	41.7703	41.7417	41.8383	41.8777

\*Tablolar seans sonu kapanış rakamlarıdır. Grafik ile saat farkından kaynaklı fiyat farklılıkları olabilir.

## Piyasa Görünümü

XUTUM Hisse Senetleri Piyasası Alış Satış Rakamları					
Aracı Kurum		Net(mnTL)	Aracı Kurum		Net(mnTL)
20/05/2025	Tera Yatırım	1452.0	Bank of America Yat.İ	-5708.1	
	Yapi Kredi Yat.	1364.5	Tacirler Yat.	-1575.7	
	Ünlü Menkul	1174.4	A1 Capital Menkul	-697.4	
	TEB Yatırım	877.3	QNB Finans	-416.3	
	Ak Yatırım	865.0	Yat.Finansman	-299.0	
Aracı Kurum		Net(mnTL)	Aracı Kurum		Net(mnTL)
Yılıçı	Tera Yatırım	36464.5	İş Yatırım	-27077.8	
	Ziraat Yat.	34914.7	Info Yatırım	-20198.0	
	Bank of America Yat.İ	13191.1	Tacirler Yat.	-15488.7	
	Yapi Kredi Yat.	11052.7	Garanti BBVA	-14061.2	
	Global Menkul	9922.0	Ata Yatırım	-8619.9	

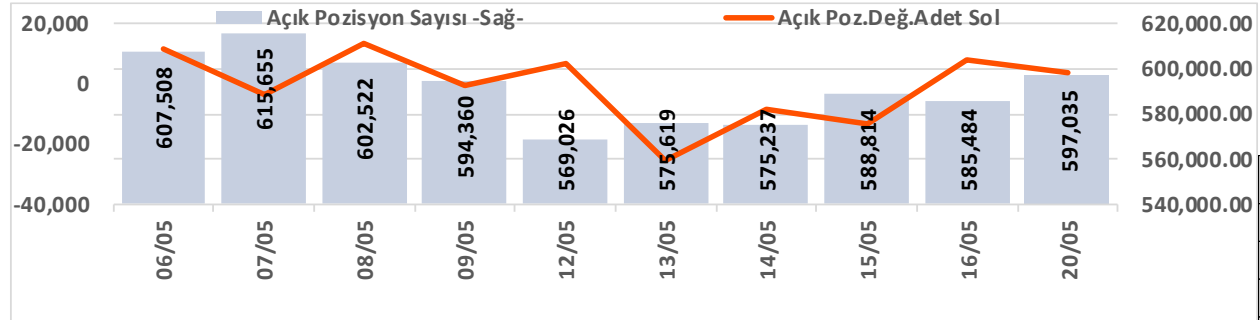
## BIST100 -1 Ay Ort.Hac. Göre Hacim Artışı Olan Hisseler (Adet)



BIST-TUM Fiyatlar	
Artan	196
Azalan	380
Aynı	14

Haziran Vadeli Endeks Kontratı Alış Satış Rakamları					
Aracı Kurum		Net(mn Lot)	Aracı Kurum		Net(mn Lot)
20/05/2025	Ziraat Yat.	6,646	Bofa	-14,948	
	Yapi Kredi	6,331	İş Yatırım	-13,941	
	Ak Yatırım	4,721	Teb Yatırım	-8,572	
	QNB Finans	2,955	Yat.Finansman	-1,285	
	Unlu Menkul	2,273	Tacirler	-879	
Aracı Kurum		Net(mn Lot)	Aracı Kurum		Net(mn Lot)
Oca-May	Teb Yatırım	169,075	İş Yatırım	-182,952	
	Yapi Kredi	37,837	Bofa	-108,566	
	Ziraat Yat.	32,733	Meksa Yatırım	-9,733	
	HSBC Yatırım	18,100	Garanti BBVA	-3,840	
Halk Yatırım	14,548	Oyak Yatırım	-3,256		

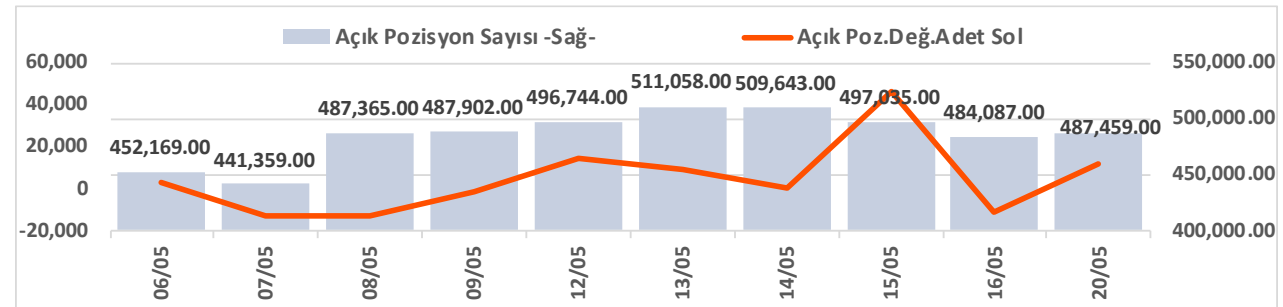
## Endeks Sözleşmesi Açık Pozisyon Sayıları



Açık Pozisyon	Hacim	Fiyat	Yön	Güç
Artış ↑	Artış ↑	Yukarı ↑	↑	Güçlü
Artış ↑	Artış ↑	Aşağı ↓	↓	Güçlü
Düşüş ↓	Düşüş ↓	Aşağı ↓	↓	Zayıf
Düşüş ↓	Düşüş ↓	Yukarı ↑	↑	Zayıf

Mayıs Vadeli USDTRY Kontratı Alış Satış Rakamları					
Aracı Kurum		Net(mn Lot)	Aracı Kurum		Net(mn Lot)
20/05/2025	Garanti Bank	6,000	Garanti BBVA	-9,579	
	QNB Bank	3,893	Akbank	-2,632	
	İş Yatırım	1,633	Bofa	-1,584	
	QNB Finans	1,546	Yapi Kredi Yat.	-1,029	
	Phillipcapital	1,018	Meksa Yatırım	-615	
Aracı Kurum		Net(mn Lot)	Aracı Kurum		Net(mn Lot)
Oca-May	Yapi Kredi Bank	153,204	Deniz Yatırım	-97,912	
	Burgan Yatırım	88,226	İşbank	-90,000	
	Akbank	55,925	Yapi Kredi Yat.	-56,753	
	Teb Yatırım	13,930	QNB Finans	-44,144	
İş Yatırım	13,507	Bofa	-23,314		

## Döviz Sözleşmesi Açık Pozisyon Sayıları



# Şirketler Teknik Analiz Görünümü – Garanti Bankası



Kodu	Son	1G Değ.	Yab. %	3A Ort.H	Pivot	1.Destek	2.Destek	1.Direnç	2.Direnç
GARAN	112.10	-1.06%	9.13	94.5 mn\$	112.87	111.50	110.50	113.50	115.00

\*Tablolar seans sonu kapanış rakamlarıdır. Grafik ile saat farkından kaynaklı fiyat farklılıkları olabilir.

# Şirketler Teknik Analiz Görünümü – Türk Hava Yolları



Kodu	Son	1G Değ.	Yab. %	3A Ort.H	Pivot	1.Destek	2.Destek	1.Direnç	2.Direnç
THYAO	286.75	-2.13%	29.79	255.8 mn\$	288.83	284.00	281.00	291.50	296.50

\*Tablolar seans sonu kapanış rakamlarıdır. Grafik ile saat farkından kaynaklı fiyat farklılıkları olabilir.

# Şirketler Teknik Analiz Görünümü – İş Bankası



Kodu	Son	1G Değ.	Yab. %	3A Ort.H	Pivot	1.Destek	2.Destek	1.Direnç	2.Direnç
ISCTR	11.11	1.28%	28.77	159.5 mn\$	11.09	10.95	10.75	11.25	11.40

\*Tablolar seans sonu kapanış rakamlarıdır. Grafik ile saat farkından kaynaklı fiyat farklılıkları olabilir.

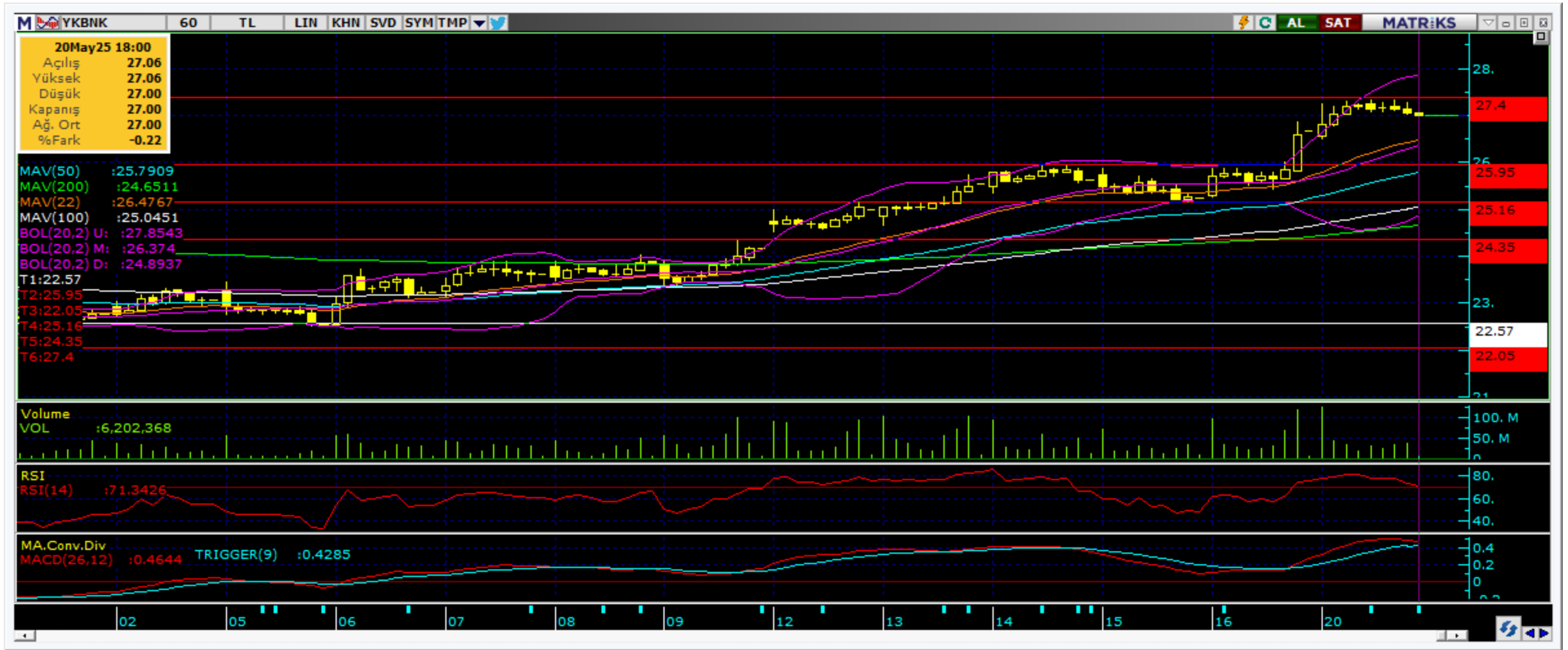
## Şirketler Teknik Analiz Görünümü – Akbank



Kodu	Son	1G Değ.	Yab. %	3A Ort.H	Pivot	1.Destek	2.Destek	1.Direnç	2.Direnç
AKBNK	52.55	1.15%	49.29	188.0 mn\$	52.47	51.65	50.70	53.40	54.20

\*Tablolar seans sonu kapanış rakamlarıdır. Grafik ile saat farkından kaynaklı fiyat farklılıkları olabilir.

## Şirketler Teknik Analiz Görünümü – Yapı Kredi Bankası



Kodu	Son	1G Değ.	Yab. %	3A Ort.H	Pivot	1.Destek	2.Destek	1.Direnç	2.Direnç
YKBNK	27.00	1.20%	26.67	201.1 mn\$	26.94	26.55	26.10	27.40	27.80

\*Tablolar seans sonu kapanış rakamlarıdır. Grafik ile saat farkından kaynaklı fiyat farklılıkları olabilir.

# Şirketler Teknik Analiz Görünümü – Vakıfbank



Kodu	Son	1G Değ.	Yab. %	3A Ort.H	Pivot	1.Destek	2.Destek	1.Direnç	2.Direnç
VAKBN	23.72	1.28%	1.91	23.5 mn\$	23.60	23.30	22.90	24.00	24.30

\*Tablolar seans sonu kapanış rakamlarıdır. Grafik ile saat farkından kaynaklı fiyat farklılıkları olabilir.

## Şirketler Teknik Analiz Görünümü – Halkbank



Kodu	Son	1G Değ.	Yab. %	3A Ort.H	Pivot	1.Destek	2.Destek	1.Direnç	2.Direnç
HALKB	21.54	-0.09%	0.67	33.6 mn\$	21.64	21.40	21.20	21.80	22.05

\*Tablolar seans sonu kapanış rakamlarıdır. Grafik ile saat farkından kaynaklı fiyat farklılıkları olabilir.

# Şirketler Teknik Analiz Görünümü – Emlak Konut GYO



\*Tablolar seans sonu kapanış rakamlarıdır. Grafik ile saat farkından kaynaklı fiyat farklılıkları olabilir.

## Şirketler Teknik Analiz Görünümü – Turkcell İletişim



Kodu	Son	1G Değ.	Yab. %	3A Ort.H	Pivot	1.Destek	2.Destek	1.Direnç	2.Direnç
TCELL	98.45	1.81%	68.13	73.1 mn\$	97.82	97.05	95.60	99.25	100.00

\*Tablolar seans sonu kapanış rakamlarıdır. Grafik ile saat farkından kaynaklı fiyat farklılıkları olabilir.

## Şirketler Teknik Analiz Görünümü – Enka İnşaat



Kodu	Son	1G Değ.	Yab. %	3A Ort.H	Pivot	1.Destek	2.Destek	1.Direnç	2.Direnç
ENKAI	64.15	-1.38%	31.23	37.3 mn\$	64.87	63.25	62.30	65.80	67.40

\*Tablolar seans sonu kapanış rakamlarıdır. Grafik ile saat farkından kaynaklı fiyat farklılıkları olabilir.

## Şirketler Teknik Analiz Görünümü – Koç Holding



Kodu	Son	1G Değ.	Yab. %	3A Ort.H	Pivot	1.Destek	2.Destek	1.Direnç	2.Direnç
KCHOL	156.60	-1.51%	43.38	139.8 mn\$	157.47	154.50	152.50	159.50	162.50

\*Tablolar seans sonu kapanış rakamlarıdır. Grafik ile saat farkından kaynaklı fiyat farklılıkları olabilir.

## Şirketler Teknik Analiz Görünümü – Anadolu Grubu Holding



Kodu	Son	1G Değ.	Yab. %	3A Ort.H	Pivot	1.Destek	2.Destek	1.Direnç	2.Direnç
AGHOL	287.00	-2.63%	23.37	6.2 mn\$	290.17	282.50	277.50	295.00	302.50

\*Tablolar seans sonu kapanış rakamlarıdır. Grafik ile saat farkından kaynaklı fiyat farklılıkları olabilir.

## Şirketler Teknik Analiz Görünümü – Arçelik



Kodu	Son	1G Değ.	Yab. %	3A Ort.H	Pivot	1.Destek	2.Destek	1.Direnç	2.Direnç
ARCLK	116.10	-2.19%	17.72	10.0 mn\$	117.10	115.00	113.50	118.50	120.50

\*Tablolar seans sonu kapanış rakamlarıdır. Grafik ile saat farkından kaynaklı fiyat farklılıkları olabilir.

# Şirketler Teknik Analiz Görünümü – Alarko Holding



Kodu	Son	1G Değ.	Yab. %	3A Ort.H	Pivot	1.Destek	2.Destek	1.Direnç	2.Direnç
ALARK	85.45	-2.12%	9.32	24.7 mn\$	86.32	84.50	83.50	87.30	89.10

\*Tablolar seans sonu kapanış rakamlarıdır. Grafik ile saat farkından kaynaklı fiyat farklılıkları olabilir.

# Şirketler Teknik Analiz Görünümü – Sabancı Holding



Kodu	Son	1G Değ.	Yab. %	3A Ort.H	Pivot	1.Destek	2.Destek	1.Direnç	2.Direnç
SAHOL	78.50	-0.13%	41.06	70.2 mn\$	78.60	77.80	77.10	79.30	80.10

\*Tablolar seans sonu kapanış rakamlarıdır. Grafik ile saat farkından kaynaklı fiyat farklılıkları olabilir.

# Şirketler Teknik Analiz Görünümü – Mavi Giyim



Kodu	Son	1G Değ.	Yab. %	3A Ort.H	Pivot	1.Destek	2.Destek	1.Direnç	2.Direnç
MAVI	34.70	-0.86%	35.13	12.6 mn\$	34.98	34.05	33.40	35.60	36.55

\*Tablolar seans sonu kapanış rakamlarıdır. Grafik ile saat farkından kaynaklı fiyat farklılıkları olabilir.

## Şirketler Teknik Analiz Görünümü – Şok Market



Kodu	Son	1G Değ.	Yab. %	3A Ort.H	Pivot	1.Destek	2.Destek	1.Direnç	2.Direnç
SOKM	36.84	-2.02%	35.79	10.7 mn\$	37.20	36.40	36.00	37.60	38.40

\*Tablolar seans sonu kapanış rakamlarıdır. Grafik ile saat farkından kaynaklı fiyat farklılıkları olabilir.

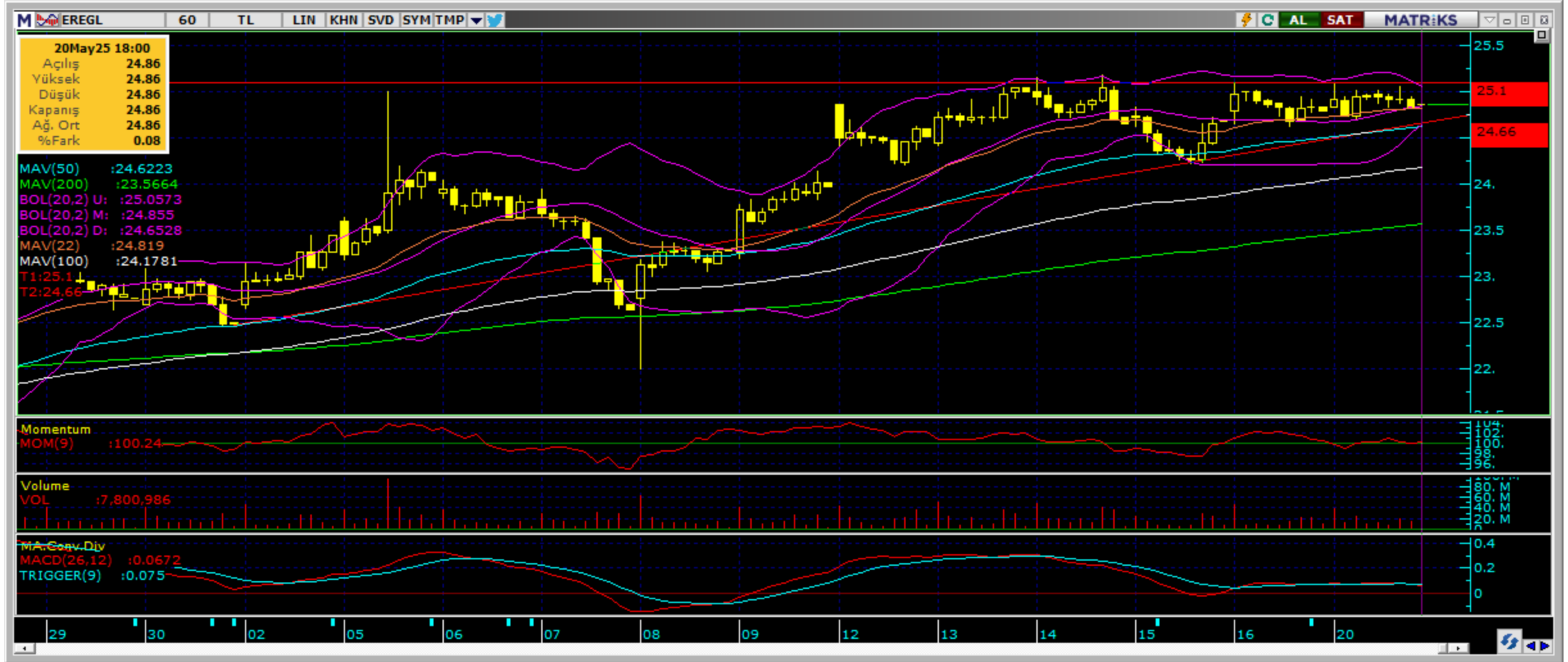
# Şirketler Teknik Analiz Görünümü – Doğan Holding



Kodu	Son	1G Değ.	Yab. %	3A Ort.H	Pivot	1.Destek	2.Destek	1.Direnç	2.Direnç
DOHOL	15.07	-2.84%	20.28	10.2 mn\$	15.26	14.90	14.70	15.45	15.85

\*Tablolar seans sonu kapanış rakamlarıdır. Grafik ile saat farkından kaynaklı fiyat farklılıkları olabilir.

Bugün hareketlenmesi muhtemel hisseler ↑ EREGL



Kodu	Son	Yab. %	Pivot	1.Destek	2.Destek	1.Direnç	2.Direnç	1 Ay Ort.Hac.(Adet)	Son	Fark
EREGL	24.86	18.13	24.88	24.70	24.50	25.05	25.25	163.9 mn	151.0 mn	▼ -8%

\*Tablolar seans sonu kapanış rakamlarıdır. Grafik ile saat farkından kaynaklı fiyat farklılıkları olabilir.

Bugün hareketlenmesi muhtemel hisseler ↑ TCELL



Kodu	Son	Yab. %	Pivot	1.Destek	2.Destek	1.Direnç	2.Direnç	1 Ay Ort.Hac.(Adet) / Son	Fark
TCELL	98.45	68.13	97.82	97.05	95.60	99.25	100.00	19.0 mn / 20.2 mn	▲ 6%

\*Tablolar seans sonu kapanış rakamlarıdır. Grafik ile saat farkından kaynaklı fiyat farklılıkları olabilir.

## Şirketler Teknik Analiz Görünümü – BIST 30 Seviyeler

Kodu	Son	1G Değ.	Yab. %	3A Ort.H	Pivot	1.Destek	2.Destek	1.Direnç	2.Direnç
AEFES	157.70	-2.77%	39.26	34.9 mn\$	160.60	155.00	152.00	163.50	169.50
AKBNK	52.55	1.15%	49.29	188.0 mn\$	52.47	51.65	50.70	53.40	54.20
ASELS	132.30	-4.55%	47.46	163.9 mn\$	133.37	129.00	125.50	137.00	141.50
ASTOR	97.85	-4.07%	43.34	38.0 mn\$	99.37	96.35	94.80	101.00	104.00
BIMAS	470.75	-4.71%	46.96	103.0 mn\$	477.50	462.50	454.50	486.00	501.00
CIMSA	54.30	1.02%	9.79	17.8 mn\$	53.93	53.20	52.15	55.00	55.75
EKGYO	14.45	-1.50%	19.47	77.6 mn\$	14.52	14.30	14.20	14.65	14.85
ENKAI	64.15	-1.38%	31.23	37.3 mn\$	64.87	63.25	62.30	65.80	67.40
EREGL	24.86	0.24%	18.13	110.6 mn\$	24.88	24.70	24.50	25.05	25.25
FROTO	91.95	-4.96%	34.70	33.5 mn\$	93.57	90.10	88.20	95.45	98.90
GARAN	112.10	-1.06%	9.13	94.5 mn\$	112.87	111.50	110.50	113.50	115.00
HEKTS	3.19	-0.62%	11.41	10.6 mn\$	3.21	3.15	3.12	3.24	3.30
ISCTR	11.11	1.28%	28.77	159.5 mn\$	11.09	10.95	10.75	11.25	11.40
KCHOL	156.60	-1.51%	43.38	139.8 mn\$	157.47	154.50	152.50	159.50	162.50
KOZAL	25.06	-0.63%	19.99	53.1 mn\$	25.22	24.80	24.60	25.45	25.85
KRDMD	24.14	-0.66%	14.66	39.4 mn\$	24.19	23.90	23.65	24.45	24.70
MGROS	514.50	-2.74%	33.70	32.9 mn\$	518.50	507.00	499.50	526.00	537.50
PETKM	17.61	-1.78%	8.60	25.8 mn\$	17.74	17.45	17.35	17.85	18.15
PGSUS	250.50	0.00%	34.13	58.6 mn\$	249.45	246.00	242.00	254.00	257.00
SAHOL	78.50	-0.13%	41.06	70.2 mn\$	78.60	77.80	77.10	79.30	80.10
SASA	3.54	-2.21%	17.23	55.0 mn\$	3.56	3.51	3.47	3.60	3.65
SISE	36.24	-2.11%	12.83	39.7 mn\$	36.46	35.90	35.60	36.80	37.30
TAVHL	232.00	0.17%	63.84	21.3 mn\$	231.17	228.50	225.50	234.50	237.00
TCELL	98.45	1.81%	68.13	73.1 mn\$	97.82	97.05	95.60	99.25	100.00
THYAO	286.75	-2.13%	29.79	255.8 mn\$	288.83	284.00	281.00	291.50	296.50
TOASO	205.10	-5.61%	18.88	50.6 mn\$	209.40	201.00	196.50	213.50	222.50
TTKOM	60.80	-1.94%	38.78	33.1 mn\$	61.23	59.75	58.75	62.25	63.75
TUPRS	130.50	-2.83%	26.59	74.0 mn\$	132.27	128.50	127.00	134.00	137.50
ULKER	114.10	-0.26%	69.89	32.5 mn\$	114.70	113.50	112.50	115.50	117.00
YKBNK	27.00	1.20%	26.67	201.1 mn\$	26.94	26.55	26.10	27.40	27.80

# Kısa Vadeli İşlem Önerilerinin Perf./ Raporlar / Tarihi Zirveler

Tarih sıralamasına göre son 10 tane işlem önerimiz ve performansları aşağıdaki tabloda gösterilmektedir.

	Öneri	Oneri Tarihi	AL	SAT	Acilis	Hedef	Hedef	Stop	Stop	Kapanis	Kapanış	Getiri/	Gün	Öneri
					Fiyat (₺)	Fiyat (TL)	%	Fiyat (₺)	%	Fiyat (₺)	Tarih	Zarar	Sayısı	Durumu
Kısa Vadeli İşlem Önerileri	Hisse	15/05/2025	TTKOM		61.70	63.00	2.1%	61.15	-0.9%	61.15	15/05/2025	-0.9%	0	Kapalı
	Hisse	15/05/2025	SAHOL		79.90	81.55	2.1%	79.15	-0.9%	79.15	15/05/2025	-0.9%	0	Kapalı
	Endeks	15/05/2025		Endeks	11,115.00	10,970.00	-1.3%	11190	0.7%	11,030.00	15/05/2025	0.8%	0	Kapalı
	Hisse	15/05/2025	AKBNK		51.85	52.95	2.1%	51.4	-0.9%	51.40	15/05/2025	-0.9%	0	Kapalı
	Hisse	15/05/2025	YKBNK		25.62	26.16	2.1%	25.38	-0.9%	25.38	15/05/2025	-0.9%	0	Kapalı
	Hisse	15/05/2025		ARCLK	117.40	115.90	-1.3%	118.1	0.6%	115.40	15/05/2025	1.7%	0	Kapalı
	Endeks	16/05/2025		Endeks	10,986.00	10,843.00	-1.3%	11060	0.7%	10,890.00	16/05/2025	0.9%	0	Kapalı
	Hisse	16/05/2025		ALARK	87.70	88.80	1.3%	87.15	-0.6%	87.15	16/05/2025	-0.6%	0	Kapalı
	Hisse	16/05/2025		THYAO	295.50	291.75	-1.3%	297.25	0.6%	293.00	16/05/2025	0.8%	0	Kapalı
	Hisse	16/05/2025		AEFES	161.00	163.00	1.2%	160	-0.6%	162.50	16/05/2025	0.9%	0	Kapalı
Orta Vadeli İşlem Önerileri	Hisse	18/03/2025	TABGD		177.70	204.50	15.1%	168.9	-5.0%					Açık
	Hisse	24/03/2025	ENKAI		60.55	69.70	15.1%	57.55	-5.0%	69.00	09/05/2025	14.0%	46	Kapalı
	Hisse	14/03/2025	ASELS		118.60	136.50	15.1%	111.6	-5.9%	135.90	28/04/2025	14.6%	45	Kapalı
	Hisse	25/04/2025	ASTOR		101.60	117.30	15.5%	96.9	-4.6%					Açık
	Hisse	29/04/2025	ASELS		138.40	159.30	15.1%	131.6	-4.9%	158.40	08/05/2025	14.5%	9	Kapalı
	Hisse	30/04/2025	TOASO		198.50	228.40	15.1%	188.7	-4.9%	226.00	13/05/2025	13.9%	13	Kapalı
	Hisse	07/05/2025	LOGO		139.10	160.10	15.1%	132.2	-5.0%					Açık
	Hisse	09/05/2025	DOHOL		14.59	16.79	15.1%	13.87	-4.9%					Açık
	Hisse	09/05/2025	RGYAS		120.40	138.60	15.1%	114.5	-4.9%					Açık
	Hisse	13/05/2025	ASELS		140.60	161.80	15.1%	133.7	-4.9%					Açık

## Zirve Kapanışı Yapan BIST Hisseleri

BIGEN	BMSTL	BULGS	DMRGD	EFORC	ESCAR	ESEN	GLRYH	GMTAS	GZNMİ
HURGZ	ISKPL	IZFAS	KRDMA	KUYAS	LOGO	MAGEN	METUR	RALYH	SUWEN

Tüm önerilerimize eşzamanlı olarak ulaşmak isteyenler Trademaster Mobile uygulamasında yer alan «Bildirimler» sekmesinde yer alan bildirimleri takip edebilirler.

[İş Yatırım TradeMaster Mobil - Android Apps on Google Play](#)

[TradeMaster Mobile App Store'da \(apple.com\)](#)

## Bugün hareketlenmesi muhtemel hisseler

Kodu	Son	Pivot	1.Destek	2.Destek	1.Direnc	2.Direnc
EREGL	24.86	24.88	24.70	24.50	25.05	25.25
TCELL	98.45	97.82	97.05	95.60	99.25	100.00

\*Tarihi yüksek seviyelerdeki hisseler, long yönde değerlendirilmelidir. Bu hisseler geçtiğimiz günlerde de tarihi zirve yapmış veya ilk kez tarihi zirve yapıyor olabilir. Bu hisseleri elinde tutan hiçbir yatırımcı TL bazında zararda değildir. Fiyat grafiğinin (TL grafikler) sol tarafında mevcut fiyattan yüksek fiyatta maliyeti olan yatırımcı yoktur. Dolayısıyla yükselen fiyatlar, zararda olan yatırımcıların satışlarıyla karşılaşmaz, sadece kar realizasyonu yapan yatırımcılar olabilir. Bu bağlamda yükselen bir stop fiyatıyla bu kağıtlarda yatırımcı olmak çok uygun bir risk/kazanç oranı sunmaktadır.

## Uyarı Notu

İşbu rapor içerisinde yer alan bilgiler, İş Yatırım Menkul Değerler A.Ş. (“İş Yatırım” veya “Şirket”) tarafından bilgilendirme amacı ile hazırlanmıştır. Yatırım bilgi, yorum ve tavsiyeleri yatırım danışmanlığı kapsamında değildir. Yatırım danışmanlığı hizmeti; aracı kurumlar, portföy yönetim şirketleri, mevduat kabul etmeyen bankalar ile müşteri arasında imzalanacak yatırım danışmanlığı sözleşmesi çerçevesinde sunulmaktadır. Burada yer alan yorum ve tavsiyeler, yorum ve tavsiyede bulunanların kişisel görüşlerine dayanmaktadır. Herhangi bir yatırım aracının alım-satım önerisi ya da getiri vaadi olarak yorumlanmamalıdır. Bu görüşler mali durumunuz ile risk ve getiri tercihlerinize uygun olmayabilir. Bu nedenle, sadece burada yer alan bilgilere dayanarak yatırım kararı verilmesi beklentilerinize uygun sonuçlar doğurmayabilir. Yatırımcılar, yatırım kararlarını kendi özel yatırım hedeflerine ve mali durumlarına göre ve gerekli gördüklerinde bağımsız danışmanların yardımıyla vermelidir.

Burada yer alan fiyatlar, veriler ve bilgilerin tam ve doğru olduğu garanti edilemez; içerik, haber verilmeksizin değiştirilebilir. Tüm veriler, İş Yatırım tarafından Borsa İstanbul A.Ş., Sermaye Piyasası Kurulu, Türkiye Cumhuriyet Merkez Bankası A.Ş. gibi kamu kurumları, çeşitli medya kuruluşları ve güvenilir olduğuna inanılan kaynaklardan alınmıştır. Bu kaynakların kullanılması nedeni ile ortaya çıkabilecek hatalardan İş Yatırım Menkul Değerler A.Ş. sorumlu değildir.

Bu rapor ve içindeki bilgiler bazı geleceğe dönük varsayımlar içermekle birlikte, bu varsayımlar kesin veya mutlak sonuçları garanti etmemektedir. Rapordaki bilgiler doğrulama, tamamlama veya değişiklik gerektirebilir. Bu doğrultuda, Şirket herhangi bir tarafa bildirimde bulunmaksızın veya izin almaksızın dilediği zaman gerekli değişiklikleri yapma hakkını saklı tutar.

Bu içeriğe ilişkin tüm telif hakları İş Yatırım Menkul Değerler A.Ş.’ye aittir. Bu içerik, açık iznimiz olmaksızın başkaları tarafından herhangi bir amaçla, kısmen veya tamamen çoğaltılamaz, dağıtılamaz, yayımlanamaz veya değiştirilemez ya da elektronik ortamda ek olarak gönderilemez. ([www.isyatirim.com.tr](http://www.isyatirim.com.tr))

Bu rapor, herhangi bir menkul kıymetinin satışı veya devralınmasına ilişkin bir teklif, davet veya yatırım yapma yönünde bir teşvik teşkil etmemektedir ve hiçbir hukuki anlaşma veya sözleşmeye dayanak oluşturmaz. Yatırımcıların, burada yer alan tüm konularla ilgili kendi araştırmalarını yapmaları ve yatırım kararlarını bu araştırmalar doğrultusunda almaları gerekmektedir. Bu raporun içeriğinin kullanımından doğabilecek zararlardan dolayı Şirket, Yönetim Kurulu Üyeleri, yöneticileri veya çalışanları sorumluluk veya yükümlülük kabul etmemektedir.

“Öneri bilgilendirmesi: İş Yatırım Menkul Değerler A.Ş.’nin (“İş Yatırım” veya “Şirket”), Borsa İstanbul A.Ş.’de (“BİST”) bünyesinde yer alan halka açık şirketler için AL, TUT ve SAT yönündeki önerileri BIST-100 endeksinin (endeks) beklenen getirisine göre değerlendirilmektedir. Tüm bu öneriler İş Yatırım Araştırma Bölümü analistleri tarafından şirketlerin ileride elde edeceği tahmin edilen karları, nakit akımları ve bilançolarına göre bağımsız olarak değerlendirilir. Ek olarak, analistler koşulların elverişsiz olduğu veya doğru değerlendirme yapmanın mümkün olmadığı durumlarda bazı hisse senetleri için geçici olarak GÖZDEN GEÇİRİLİYOR önerisi verebilirler. Münferit her şirket için yatırım önerisi sırasıyla belirtilen şu kriterlere göre değerlendirilir, İş Yatırım Hisse senedi tavsiye metodolojisi:

Artış Potansiyeli > %25 : AL ,  
%10 < Artış Potansiyeli < %25 : TUT,  
Artış Potansiyeli < %10 : SAT,

Her sınır değeri için analist +/- %5 kanaat kullanabilmektedir.

# Teşekkürler

**İŞ YATIRIM**

