

# Teknik Görünüm Raporu

20.05.2025

Araştırma Müdürlüğü

İŞ YATIRIM



# BIST 100 Teknik Analiz Görünümü

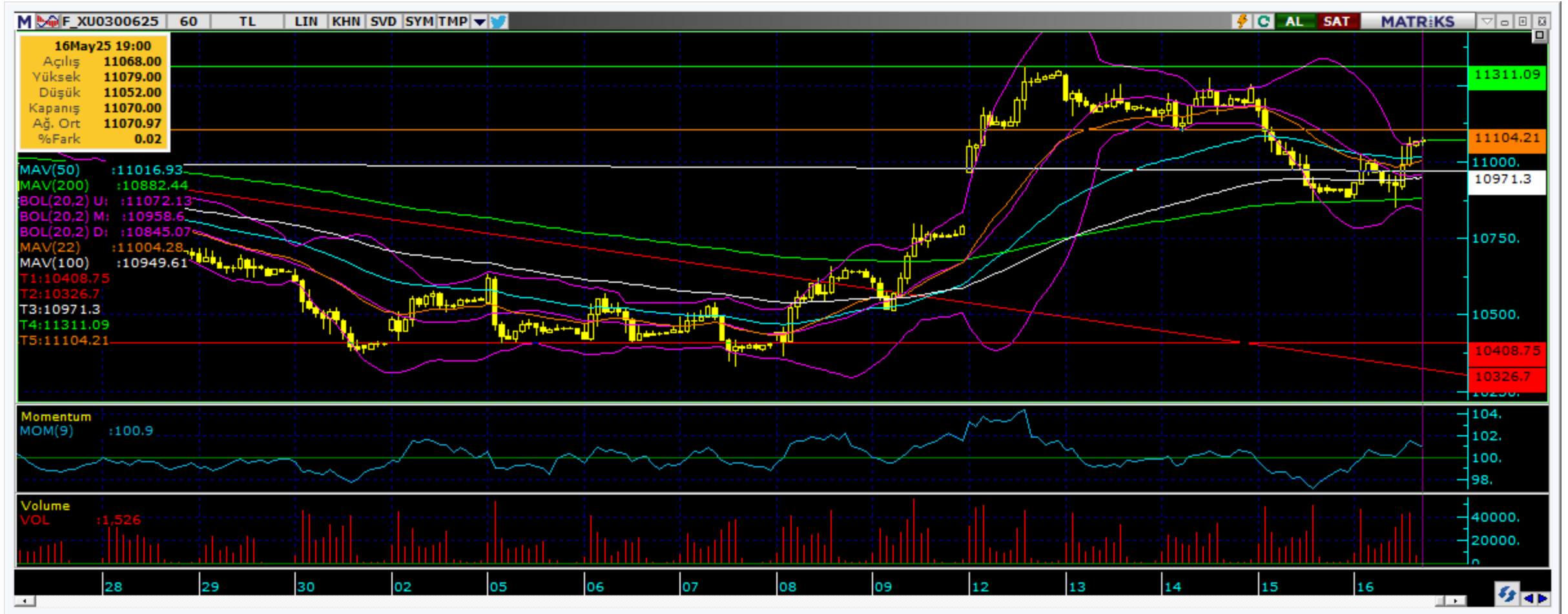


Destek Direnç Seviyeleri ve Pivot Değeri

Kodu	Son Fiyat	1 GünΔ	Pivot	1.Destek	2.Destek	1.Direnç	2.Direnç
BIST-100	9,668.36	1.33%	9,621	9,564	9,460	9,725	9,782
BIST-30	10,615.09	1.40%	10,557	10,488	10,362	10,684	10,752
BIST-50	8,505.65	1.34%	8,461	8,409	8,313	8,558	8,610

\*Tablolar seans sonu kapanış rakamlarıdır. Grafik ile saat farkından kaynaklı fiyat farklılıkları olabilir.

## Vadeli Endeks Kontratı Teknik Analiz Görünümü

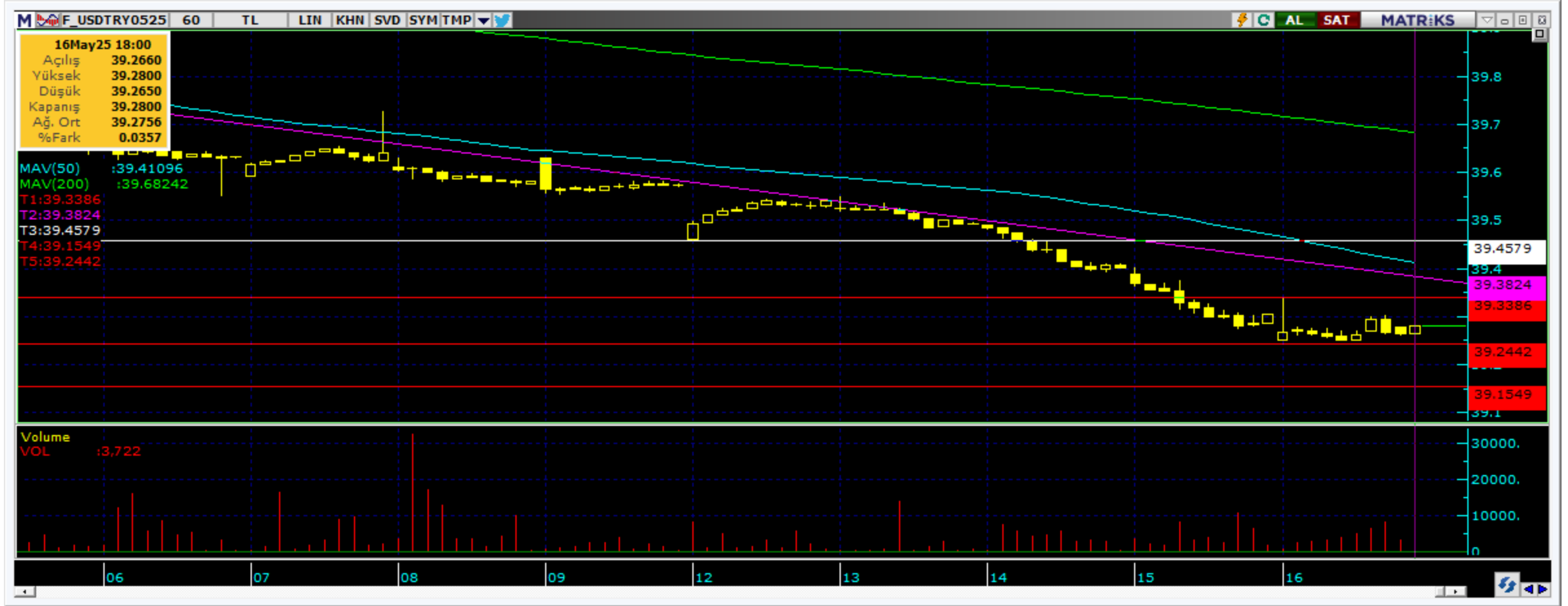


Destek Direnç Seviyeleri ve Pivot Değeri

Kodu	Son Fiyat	1 GünΔ	Pivot	1.Destek	2.Destek	1.Direnç	2.Direnç
F_XU0300625	11,068.00	1.50%	11,000	10,918	10,769	11,149	11,231
F_XU0300825	11,771.00	1.36%	11,701	11,622	11,473	11,850	11,929
F_XU0301225	12,975.00	0.74%	12,937	12,898	12,822	13,013	13,052

\*Tablolar seans sonu kapanış rakamlarıdır. Grafik ile saat farkından kaynaklı fiyat farklılıkları olabilir.

## Vadeli Döviz Kontratı Teknik Analiz Görünümü



## Destek Direnç Seviyeleri ve Pivot Değeri

Kodu	Son Fiyat	1 GünΔ	Pivot	1.Destek	2.Destek	1.Direnç	2.Direnç
F_USDTRY0525	39.2800	-0.07%	39.2887	39.2393	39.1987	39.3293	39.3787
F_USDTRY0625	40.5910	-0.11%	40.6457	40.4983	40.4057	40.7383	40.8857
F_USDTRY0725	41.8850	-0.23%	41.9257	41.8323	41.7797	41.9783	42.0717

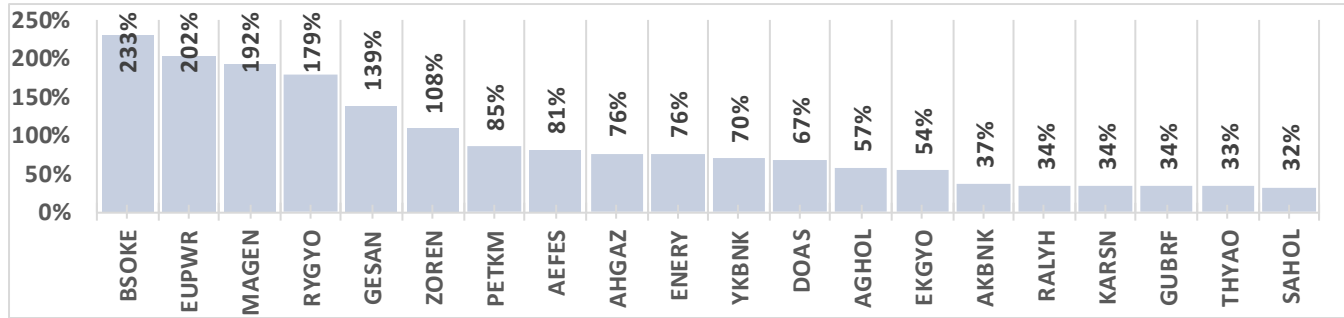
\*Tablolar seans sonu kapanış rakamlarıdır. Grafik ile saat farkından kaynaklı fiyat farklılıkları olabilir.



# Piyasa Görünümü

XUTUM Hisse Senetleri Piyasası Alış Satış Rakamları					
Aracı Kurum		Net(mnTL)	Aracı Kurum		Net(mnTL)
16/05/2025	Ünlü Menkul	1014.8	İş Yatırım	-668.3	
	Tera Yatırım	921.5	Info Yatırım	-603.6	
	Bank of America Yat.İ	702.6	A1 Capital Menkul	-600.4	
	QNB Finans	476.0	Garanti BBVA	-358.7	
	Yat.Finansman	299.4	Ak Yatırım	-318.0	
Aracı Kurum		Net(mnTL)	Aracı Kurum		Net(mnTL)
Yılıçı	Tera Yatırım	35012.4	İş Yatırım	-27936.6	
	Ziraat Yat.	34236.3	Info Yatırım	-20128.0	
	Bank of America Yat.İ	18899.2	Garanti BBVA	-14034.6	
	Global Menkul	9987.9	Tacirler Yat.	-13913.0	
	Yapi Kredi Yat.	9688.2	Ata Yatırım	-8690.5	

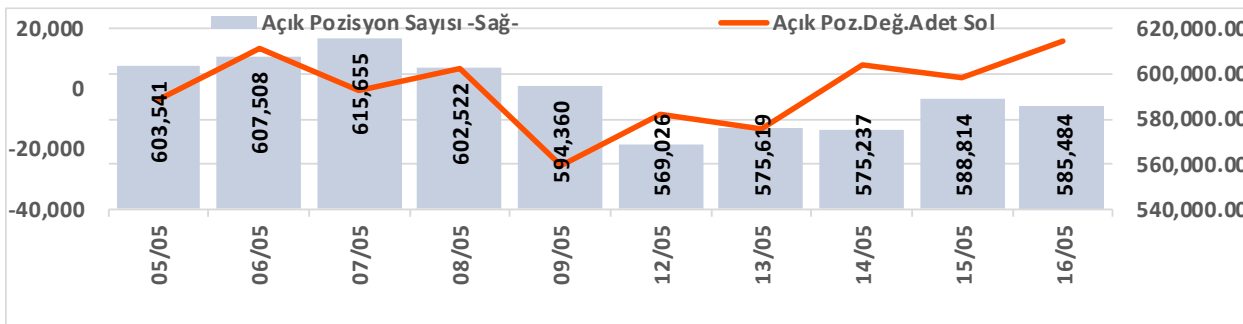
## BIST100 -1 Ay Ort.Hac. Göre Hacim Artışı Olan Hisseler (Adet)



BIST-TUM Fiyatlar	
Artan	371
Azalan	196
Aynı	23

Haziran Vadeli Endeks Kontratı Alış Satış Rakamları					
Aracı Kurum		Net(mn Lot)	Aracı Kurum		Net(mn Lot)
16/05/2025	Bofa	9,304	İş Yatırım	-6,673	
	Teb Yatırım	4,362	QNB Finans	-2,877	
	Ziraat Yat.	1,768	Halk Yatırım	-2,064	
	Yapi Kredi	1,561	Ak Yatırım	-1,527	
	Garanti BBVA	1,210	Tera Yatırım Me	-1,415	
Aracı Kurum		Net(mn Lot)	Aracı Kurum		Net(mn Lot)
Oca-May	Teb Yatırım	177,647	İş Yatırım	-169,011	
	Yapi Kredi	31,506	Bofa	-93,618	
	Ziraat Yat.	26,087	Meksa Yatırım	-8,876	
	HSBC Yatırım	16,727	QNB Finans	-5,674	
Halk Yatırım	12,993	Garanti BBVA	-5,550		

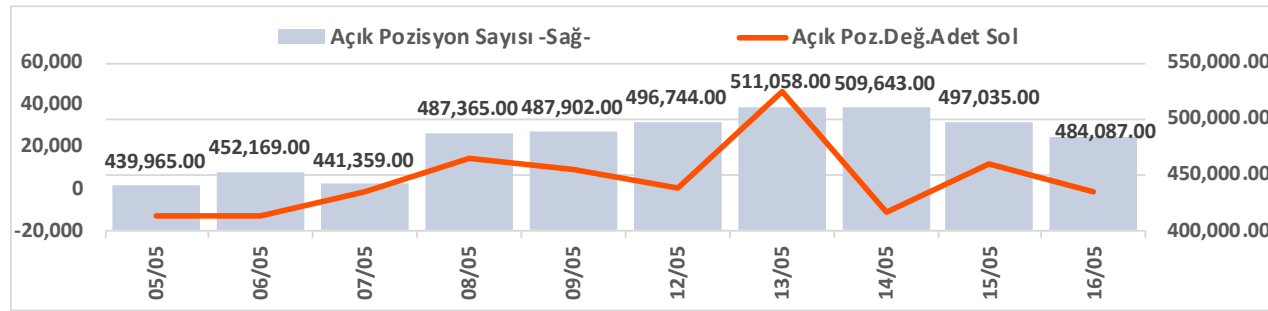
## Endeks Sözleşmesi Açık Pozisyon Sayıları



Açık Pozisyon	Hacim	Fiyat	Yön	Güç
Artış ↑	Artış ↑	Yukarı ↑	↑	Güçlü
Artış ↑	Artış ↑	Aşağı ↓	↓	Güçlü
Düşüş ↓	Düşüş ↓	Aşağı ↓	↓	Zayıf
Düşüş ↓	Düşüş ↓	Yukarı ↑	↑	Zayıf

Mayıs Vadeli USDTRY Kontratı Alış Satış Rakamları					
Aracı Kurum		Net(mn Lot)	Aracı Kurum		Net(mn Lot)
16/05/2025	Info	7,599	Akbank	-12,630	
	Yapi Kredi Yat.	4,855	Halk Yatırım	-4,800	
	Garanti BBVA	4,640	Bofa	-3,012	
	Seker Yatırım	3,000	Tacirler	-2,215	
	Gedik Yatırım	1,219	İş Yatırım	-1,360	
Aracı Kurum		Net(mn Lot)	Aracı Kurum		Net(mn Lot)
Oca-May	Yapi Kredi Bank	153,204	Deniz Yatırım	-98,287	
	Burgan Yatırım	88,246	İşbank	-90,000	
	Akbank	58,557	Yapi Kredi Yat.	-55,724	
	Teb Yatırım	13,874	QNB Finans	-45,690	
Info	12,562	Bofa	-21,730		

## Döviz Sözleşmesi Açık Pozisyon Sayıları



# Şirketler Teknik Analiz Görünümü – Garanti Bankası



Kodu	Son	1G Değ.	Yab. %	3A Ort.H	Pivot	1.Destek	2.Destek	1.Direnç	2.Direnç
GARAN	113.30	2.91%	9.17	93.8 mn\$	112.10	110.00	107.00	115.00	117.00

\*Tablolar seans sonu kapanış rakamlarıdır. Grafik ile saat farkından kaynaklı fiyat farklılıkları olabilir.

## Şirketler Teknik Analiz Görünümü – Türk Hava Yolları



Kodu	Son	1G Değ.	Yab. %	3A Ort.H	Pivot	1.Destek	2.Destek	1.Direnç	2.Direnç
THYAO	293.00	-0.26%	30.05	259.9 mn\$	292.67	289.00	285.00	296.50	300.00

\*Tablolar seans sonu kapanış rakamlarıdır. Grafik ile saat farkından kaynaklı fiyat farklılıkları olabilir.

# Şirketler Teknik Analiz Görünümü – İş Bankası



Kodu	Son	1G Değ.	Yab. %	3A Ort.H	Pivot	1.Destek	2.Destek	1.Direnç	2.Direnç
ISCTR	10.97	2.43%	29.03	161.6 mn\$	10.88	10.75	10.50	11.10	11.25

\*Tablolar seans sonu kapanış rakamlarıdır. Grafik ile saat farkından kaynaklı fiyat farklılıkları olabilir.

# Şirketler Teknik Analiz Görünümü – Akbank



Kodu	Son	1G Değ.	Yab. %	3A Ort.H	Pivot	1.Destek	2.Destek	1.Direnç	2.Direnç
AKBNK	51.95	2.47%	49.61	184.2 mn\$	51.47	50.80	49.60	52.65	53.30

\*Tablolar seans sonu kapanış rakamlarıdır. Grafik ile saat farkından kaynaklı fiyat farklılıkları olabilir.

## Şirketler Teknik Analiz Görünümü – Yapı Kredi Bankası



Kodu	Son	1G Değ.	Yab. %	3A Ort.H	Pivot	1.Destek	2.Destek	1.Direnç	2.Direnç
YKBANK	26.68	5.71%	26.65	199.1 mn\$	26.26	25.65	24.65	27.30	27.90

\*Tablolar seans sonu kapanış rakamlarıdır. Grafik ile saat farkından kaynaklı fiyat farklılıkları olabilir.

# Şirketler Teknik Analiz Görünümü – Vakıfbank



Kodu	Son	1G Değ.	Yab. %	3A Ort.H	Pivot	1.Destek	2.Destek	1.Direnç	2.Direnç
VAKBN	23.42	1.83%	1.93	23.1 mn\$	23.30	23.05	22.65	23.70	23.95

\*Tablolar seans sonu kapanış rakamlarıdır. Grafik ile saat farkından kaynaklı fiyat farklılıkları olabilir.

# Şirketler Teknik Analiz Görünümü – Halkbank



Kodu	Son	1G Değ.	Yab. %	3A Ort.H	Pivot	1.Destek	2.Destek	1.Direnç	2.Direnç
HALKB	21.56	1.03%	0.72	33.3 mn\$	21.42	21.20	20.80	21.80	22.05

\*Tablolar seans sonu kapanış rakamlarıdır. Grafik ile saat farkından kaynaklı fiyat farklılıkları olabilir.

# Şirketler Teknik Analiz Görünümü – Emlak Konut GYO



Kodu	Son	1G Değ.	Yab. %	3A Ort.H	Pivot	1.Destek	2.Destek	1.Direnç	2.Direnç
EKGYO	14.67	4.41%	18.40	82.7 mn\$	14.40	14.10	13.55	14.95	15.25

\*Tablolar seans sonu kapanış rakamlarıdır. Grafik ile saat farkından kaynaklı fiyat farklılıkları olabilir.

## Şirketler Teknik Analiz Görünümü – Turkcell İletişim



Kodu	Son	1G Değ.	Yab. %	3A Ort.H	Pivot	1.Destek	2.Destek	1.Direnç	2.Direnç
TCELL	96.70	0.21%	68.01	73.0 mn\$	96.40	95.20	93.70	97.90	99.10

\*Tablolar seans sonu kapanış rakamlarıdır. Grafik ile saat farkından kaynaklı fiyat farklılıkları olabilir.

## Şirketler Teknik Analiz Görünümü – Enka İnşaat



\*Tablolar seans sonu kapanış rakamlarıdır. Grafik ile saat farkından kaynaklı fiyat farklılıkları olabilir.

# Şirketler Teknik Analiz Görünümü – Koç Holding



Kodu	Son	1G Değ.	Yab. %	3A Ort.H	Pivot	1.Destek	2.Destek	1.Direnç	2.Direnç
KCHOL	159.00	7.14%	43.62	142.3 mn\$	155.63	152.00	144.50	163.00	166.50

\*Tablolar seans sonu kapanış rakamlarıdır. Grafik ile saat farkından kaynaklı fiyat farklılıkları olabilir.

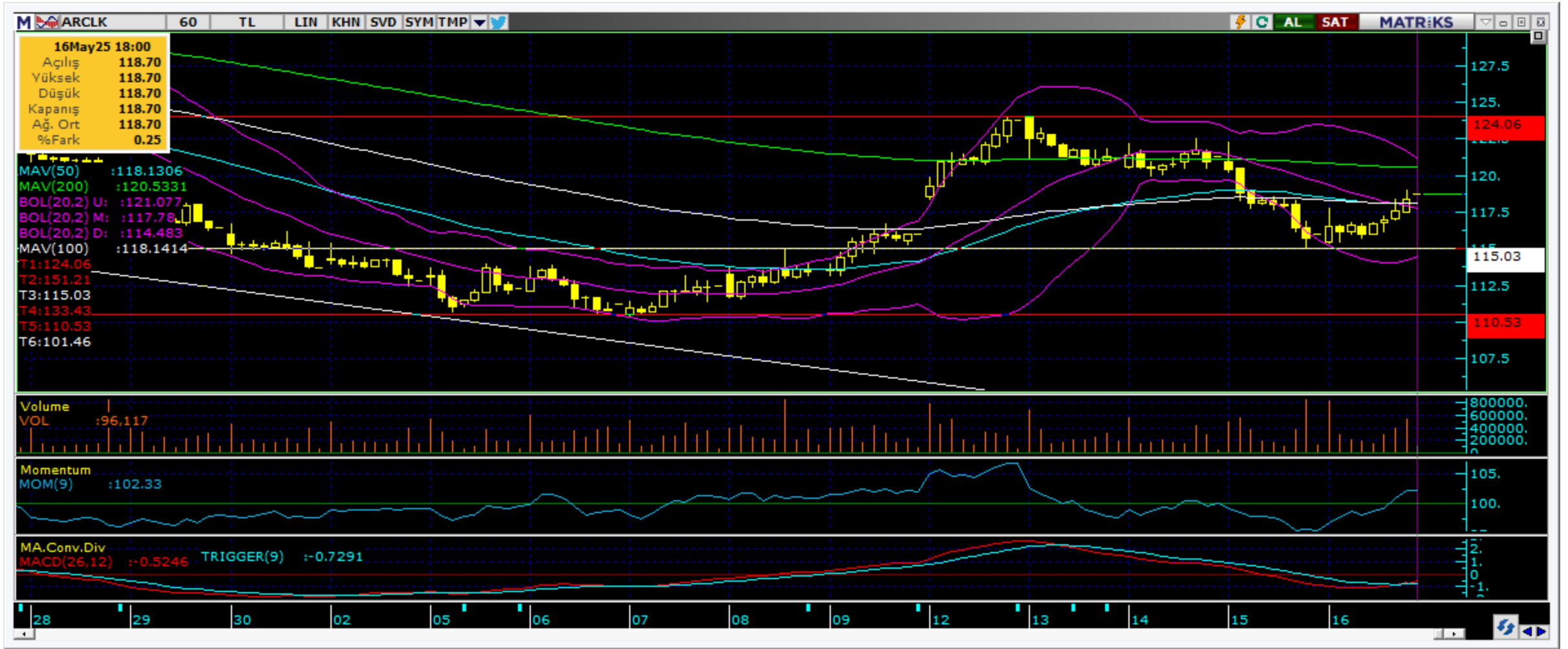
## Şirketler Teknik Analiz Görünümü – Anadolu Grubu Holding



Kodu	Son	1G Değ.	Yab. %	3A Ort.H	Pivot	1.Destek	2.Destek	1.Direnç	2.Direnç
AGHOL	294.75	0.94%	23.45	6.2 mn\$	290.25	285.00	275.00	300.00	305.00

\*Tablolar seans sonu kapanış rakamlarıdır. Grafik ile saat farkından kaynaklı fiyat farklılıkları olabilir.

# Şirketler Teknik Analiz Görünümü – Arçelik



Kodu	Son	1G Değ.	Yab. %	3A Ort.H	Pivot	1.Destek	2.Destek	1.Direnç	2.Direnç
ARCLK	118.70	2.33%	17.76	10.0 mn\$	117.67	116.50	114.00	120.00	121.50

\*Tablolar seans sonu kapanış rakamlarıdır. Grafik ile saat farkından kaynaklı fiyat farklılıkları olabilir.

## Şirketler Teknik Analiz Görünümü – Alarko Holding



Kodu	Son	1G Değ.	Yab. %	3A Ort.H	Pivot	1.Destek	2.Destek	1.Direnç	2.Direnç
ALARK	87.30	1.22%	9.45	24.4 mn\$	87.17	86.05	84.75	88.45	89.55

\*Tablolar seans sonu kapanış rakamlarıdır. Grafik ile saat farkından kaynaklı fiyat farklılıkları olabilir.

## Şirketler Teknik Analiz Görünümü – Sabancı Holding



Kodu	Son	1G Değ.	Yab. %	3A Ort.H	Pivot	1.Destek	2.Destek	1.Direnç	2.Direnç
SAHOL	78.60	1.22%	41.36	68.9 mn\$	78.28	77.55	76.55	79.30	80.05

\*Tablolar seans sonu kapanış rakamlarıdır. Grafik ile saat farkından kaynaklı fiyat farklılıkları olabilir.

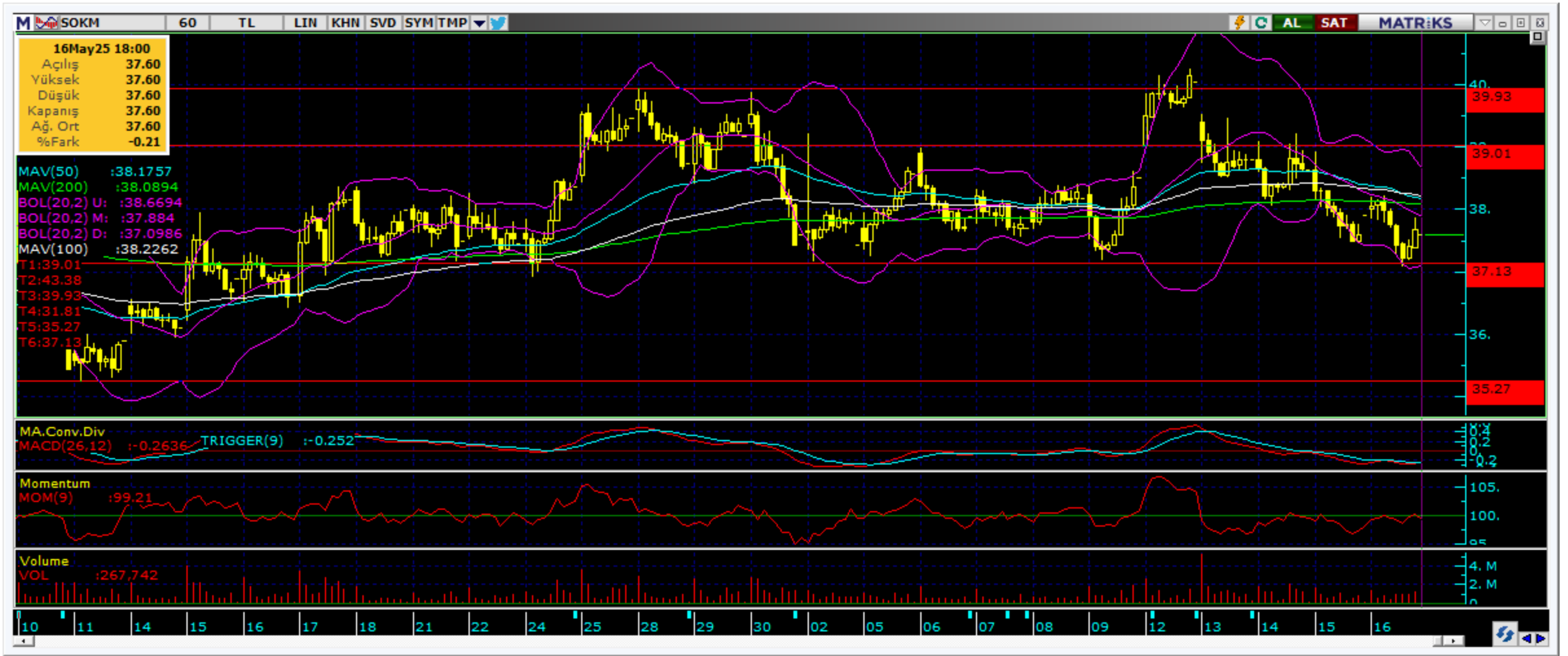
# Şirketler Teknik Analiz Görünümü – Mavi Giyim



Kodu	Son	1G Değ.	Yab. %	3A Ort.H	Pivot	1.Destek	2.Destek	1.Direnç	2.Direnç
MAVI	35.00	0.63%	35.24	12.5 mn\$	34.91	34.60	34.25	35.30	35.60

\*Tablolar seans sonu kapanış rakamlarıdır. Grafik ile saat farkından kaynaklı fiyat farklılıkları olabilir.

## Şirketler Teknik Analiz Görünümü – Şok Market



Kodu	Son	1G Değ.	Yab. %	3A Ort.H	Pivot	1.Destek	2.Destek	1.Direnç	2.Direnç
SOKM	37.60	-0.79%	35.99	10.9 mn\$	37.64	37.05	36.50	38.20	38.75

\*Tablolar seans sonu kapanış rakamlarıdır. Grafik ile saat farkından kaynaklı fiyat farklılıkları olabilir.

# Şirketler Teknik Analiz Görünümü – Doğan Holding



Kodu	Son	1G Değ.	Yab. %	3A Ort.H	Pivot	1.Destek	2.Destek	1.Direnç	2.Direnç
DOHOL	15.51	2.92%	20.39	10.3 mn\$	15.37	15.25	14.95	15.65	15.80

\*Tablolar seans sonu kapanış rakamlarıdır. Grafik ile saat farkından kaynaklı fiyat farklılıkları olabilir.

Bugün hareketlenmesi muhtemel hisseler ↑ DOHOL



Kodu	Son	Yab. %	Pivot	1.Destek	2.Destek	1.Direnç	2.Direnç	1 Ay Ort.Hac.(Adet) / Son	Fark
DOHOL	15.51	20.39	15.37	15.25	14.95	15.65	15.80	20.4 mn / 20.3 mn	0%

\*Tablolar seans sonu kapanış rakamlarıdır. Grafik ile saat farkından kaynaklı fiyat farklılıkları olabilir.

Bugün hareketlenmesi muhtemel hisseler ↑ KCHOL



Kodu	Son	Yab. %	Pivot	1.Destek	2.Destek	1.Direnç	2.Direnç	1 Ay Ort.Hac.(Adet) / Son	Fark
KCHOL	159.00	43.62	155.63	152.00	144.50	163.00	166.50	33.2 mn / 43.5 mn	▲ 31%

\*Tablolar seans sonu kapanış rakamlarıdır. Grafik ile saat farkından kaynaklı fiyat farklılıkları olabilir.

## Şirketler Teknik Analiz Görünümü – BIST 30 Seviyeler

Kodu	Son	1G Değ.	Yab. %	3A Ort.H	Pivot	1.Destek	2.Destek	1.Direnç	2.Direnç
AEFES	162.20	-0.61%	39.98	34.6 mn\$	161.57	159.00	156.00	164.50	167.50
AKBNK	51.95	2.47%	49.61	184.2 mn\$	51.47	50.80	49.60	52.65	53.30
ASELS	138.60	0.80%	47.40	158.3 mn\$	139.67	135.50	132.50	142.50	147.00
ASTOR	102.00	1.29%	43.56	40.2 mn\$	102.03	100.00	98.15	104.00	106.00
BIMAS	494.00	-0.30%	46.90	103.9 mn\$	493.92	488.50	482.50	499.50	505.00
CIMSA	53.75	-0.92%	9.39	17.8 mn\$	54.27	52.70	51.60	55.35	56.90
EKGYO	14.67	4.41%	18.40	82.7 mn\$	14.40	14.10	13.55	14.95	15.25
ENKAI	65.05	-1.74%	31.59	36.3 mn\$	65.45	64.20	63.35	66.30	67.55
EREGL	24.80	0.49%	18.11	111.2 mn\$	24.84	24.60	24.35	25.05	25.30
FROTO	96.75	3.48%	34.62	34.3 mn\$	95.62	94.50	92.20	97.90	99.00
GARAN	113.30	2.91%	9.17	93.8 mn\$	112.10	110.00	107.00	115.00	117.00
HEKTS	3.21	2.56%	11.45	11.4 mn\$	3.18	3.15	3.09	3.24	3.27
ISCTR	10.97	2.43%	29.03	161.6 mn\$	10.88	10.75	10.50	11.10	11.25
KCHOL	159.00	7.14%	43.62	142.3 mn\$	155.63	152.00	144.50	163.00	166.50
KOZAL	25.22	0.72%	20.00	53.4 mn\$	25.13	24.85	24.45	25.55	25.85
KRDMD	24.30	1.00%	15.99	39.5 mn\$	24.19	23.95	23.65	24.55	24.75
MGROS	529.00	0.95%	34.13	32.7 mn\$	527.17	523.00	516.50	533.50	537.50
PETKM	17.93	1.30%	8.60	25.7 mn\$	17.80	17.45	16.95	18.30	18.65
PGSUS	250.50	1.95%	34.21	58.4 mn\$	250.87	246.00	242.00	255.00	260.00
SAHOL	78.60	1.22%	41.36	68.9 mn\$	78.28	77.55	76.55	79.30	80.05
SASA	3.62	-0.55%	17.29	56.5 mn\$	3.62	3.56	3.51	3.67	3.73
SISE	37.02	1.42%	12.99	39.6 mn\$	36.61	36.10	35.20	37.50	38.00
TAVHL	231.60	-0.43%	64.12	21.9 mn\$	232.03	227.50	223.50	236.00	240.50
TCELL	96.70	0.21%	68.01	73.0 mn\$	96.40	95.20	93.70	97.90	99.10
THYAO	293.00	-0.26%	30.05	259.9 mn\$	292.67	289.00	285.00	296.50	300.00
TOASO	217.30	1.78%	18.64	49.5 mn\$	215.77	214.00	211.00	219.00	221.00
TTKOM	62.00	0.90%	38.63	33.6 mn\$	61.83	61.00	60.05	62.80	63.65
TUPRS	134.30	1.97%	26.84	76.7 mn\$	133.57	131.50	129.00	136.00	138.00
ULKER	114.40	0.09%	70.06	32.3 mn\$	114.23	113.00	111.00	116.00	117.50
YKBNK	26.68	5.71%	26.65	199.1 mn\$	26.26	25.65	24.65	27.30	27.90

# Kısa Vadeli İşlem Önerilerinin Perf./ Raporlar / Tarihi Zirveler

Tarih sıralamasına göre son 10 tane işlem önerimiz ve performanları aşağıdaki tabloda gösterilmektedir.

	Öneri	Öneri Tarihi	AL	SAT	Acilis	Hedef	Hedef	Stop	Stop	Kapanis	Kapanış	Getiri/	Gün	Öneri
					Fiyat (₺)	Fiyat (TL)	%	Fiyat (₺)	%	Fiyat (₺)	Tarih	Zarar	Sayı	Durumu
Kısa Vadeli İşlem Önerileri	Hisse	15/05/2025	TTKOM		61.70	63.00	2.1%	61.15	-0.9%	61.15	15/05/2025	-0.9%	0	Kapalı
	Hisse	15/05/2025	SAHOL		79.90	81.55	2.1%	79.15	-0.9%	79.15	15/05/2025	-0.9%	0	Kapalı
	Endeks	15/05/2025		Endeks	11,115.00	10,970.00	-1.3%	11190	0.7%	11,030.00	15/05/2025	0.8%	0	Kapalı
	Hisse	15/05/2025	AKBNK		51.85	52.95	2.1%	51.4	-0.9%	51.40	15/05/2025	-0.9%	0	Kapalı
	Hisse	15/05/2025	YKBNK		25.62	26.16	2.1%	25.38	-0.9%	25.38	15/05/2025	-0.9%	0	Kapalı
	Hisse	15/05/2025		ARCLK	117.40	115.90	-1.3%	118.1	0.6%	115.40	15/05/2025	1.7%	0	Kapalı
	Endeks	16/05/2025		Endeks	10,986.00	10,843.00	-1.3%	11060	0.7%	10,890.00	16/05/2025	0.9%	0	Kapalı
	Hisse	16/05/2025		ALARK	87.70	88.80	1.3%	87.15	-0.6%	87.15	16/05/2025	-0.6%	0	Kapalı
	Hisse	16/05/2025		THYAO	295.50	291.75	-1.3%	297.25	0.6%	293.00	16/05/2025	0.8%	0	Kapalı
	Hisse	16/05/2025		AEFES	161.00	163.00	1.2%	160	-0.6%	162.50	16/05/2025	0.9%	0	Kapalı
Orta Vadeli İşlem Önerileri	Hisse	18/03/2025	TABGD		177.70	204.50	15.1%	168.9	-5.0%					Açık
	Hisse	24/03/2025	ENKAI		60.55	69.70	15.1%	57.55	-5.0%	69.00	09/05/2025	14.0%	46	Kapalı
	Hisse	14/03/2025	ASELS		118.60	136.50	15.1%	111.6	-5.9%	135.90	28/04/2025	14.6%	45	Kapalı
	Hisse	25/04/2025	ASTOR		101.60	117.30	15.5%	96.9	-4.6%					Açık
	Hisse	29/04/2025	ASELS		138.40	159.30	15.1%	131.6	-4.9%	158.40	08/05/2025	14.5%	9	Kapalı
	Hisse	30/04/2025	TOASO		198.50	228.40	15.1%	188.7	-4.9%	226.00	13/05/2025	13.9%	13	Kapalı
	Hisse	07/05/2025	LOGO		139.10	160.10	15.1%	132.2	-5.0%					Açık
	Hisse	09/05/2025	DOHOL		14.59	16.79	15.1%	13.87	-4.9%					Açık
	Hisse	09/05/2025	RGYAS		120.40	138.60	15.1%	114.5	-4.9%					Açık
	Hisse	13/05/2025	ASELS		140.60	161.80	15.1%	133.7	-4.9%					Açık

## Zirve Kapanışı Yapan BIST Hisseleri

ISKPL	RALYH	ESEN	GIPTA	GMTAS	UFUK	ESCAR	AHGAZ	ENERY	LOGO
BASGZ	GZNMİ	BİGEN	EFORC	EMKEL	TTKOM	DOBUR	FZLGY	MACKO	MAGEN
TERA	IZFAS								

Tüm önerilerimize eşzamanlı olarak ulaşmak isteyenler Trademaster Mobile uygulamasında yer alan «Bildirimler» sekmesinde yer alan bildirimleri takip edebilirler.

[İş Yatırım TradeMaster Mobil - Android Apps on Google Play](#)

[TradeMaster Mobile App Store'da \(apple.com\)](#)

## Bugün hareketlenmesi muhtemel hisseler

Kodu	Son	Pivot	1.Destek	2.Destek	1.Direnc	2.Direnc
DOHOL	15.51	15.37	15.25	14.95	15.65	15.80
KCHOL	159.00	155.63	152.00	144.50	163.00	166.50

\*Tarihi yüksek seviyelerdeki hisseler, long yönde değerlendirilmelidir. Bu hisseler geçtiğimiz günlerde de tarihi zirve yapmış veya ilk kez tarihi zirve yapıyor olabilir. Bu hisseleri elinde tutan hiçbir yatırımcı TL bazında zararda değildir. Fiyat grafiğinin (TL grafikler) sol tarafında mevcut fiyattan yüksek fiyatta maliyeti olan yatırımcı yoktur. Dolayısıyla yükselen fiyatlar, zararda olan yatırımcıların satışlarıyla karşılaşmaz, sadece kar realizasyonu yapan yatırımcılar olabilir. Bu bağlamda yükselen bir stop fiyatıyla bu kağıtlarda yatırımcı olmak çok uygun bir risk/kazanç oranı sunmaktadır.

## Uyarı Notu

İşbu rapor içerisinde yer alan bilgiler, İş Yatırım Menkul Değerler A.Ş. (“İş Yatırım” veya “Şirket”) tarafından bilgilendirme amacı ile hazırlanmıştır. Yatırım bilgi, yorum ve tavsiyeleri yatırım danışmanlığı kapsamında değildir. Yatırım danışmanlığı hizmeti; aracı kurumlar, portföy yönetim şirketleri, mevduat kabul etmeyen bankalar ile müşteri arasında imzalanacak yatırım danışmanlığı sözleşmesi çerçevesinde sunulmaktadır. Burada yer alan yorum ve tavsiyeler, yorum ve tavsiyede bulunanların kişisel görüşlerine dayanmaktadır. Herhangi bir yatırım aracının alım-satım önerisi ya da getiri vaadi olarak yorumlanmamalıdır. Bu görüşler mali durumunuz ile risk ve getiri tercihlerinize uygun olmayabilir. Bu nedenle, sadece burada yer alan bilgilere dayanarak yatırım kararı verilmesi beklentilerinize uygun sonuçlar doğurmayabilir. Yatırımcılar, yatırım kararlarını kendi özel yatırım hedeflerine ve mali durumlarına göre ve gerekli gördüklerinde bağımsız danışmanların yardımıyla vermelidir.

Burada yer alan fiyatlar, veriler ve bilgilerin tam ve doğru olduğu garanti edilemez; içerik, haber verilmeksizin değiştirilebilir. Tüm veriler, İş Yatırım tarafından Borsa İstanbul A.Ş., Sermaye Piyasası Kurulu, Türkiye Cumhuriyet Merkez Bankası A.Ş. gibi kamu kurumları, çeşitli medya kuruluşları ve güvenilir olduğuna inanılan kaynaklardan alınmıştır. Bu kaynakların kullanılması nedeni ile ortaya çıkabilecek hatalardan İş Yatırım Menkul Değerler A.Ş. sorumlu değildir.

Bu rapor ve içindeki bilgiler bazı geleceğe dönük varsayımlar içermekle birlikte, bu varsayımlar kesin veya mutlak sonuçları garanti etmemektedir. Rapordaki bilgiler doğrulama, tamamlama veya değişiklik gerektirebilir. Bu doğrultuda, Şirket herhangi bir tarafa bildirimde bulunmaksızın veya izin almaksızın dilediği zaman gerekli değişiklikleri yapma hakkını saklı tutar.

Bu içeriğe ilişkin tüm telif hakları İş Yatırım Menkul Değerler A.Ş.’ye aittir. Bu içerik, açık iznimiz olmaksızın başkaları tarafından herhangi bir amaçla, kısmen veya tamamen çoğaltılamaz, dağıtılamaz, yayımlanamaz veya değiştirilemez ya da elektronik ortamda ek olarak gönderilemez. ([www.isyatirim.com.tr](http://www.isyatirim.com.tr))

Bu rapor, herhangi bir menkul kıymetinin satışı veya devralınmasına ilişkin bir teklif, davet veya yatırım yapma yönünde bir teşvik teşkil etmemektedir ve hiçbir hukuki anlaşma veya sözleşmeye dayanak oluşturmaz. Yatırımcıların, burada yer alan tüm konularla ilgili kendi araştırmalarını yapmaları ve yatırım kararlarını bu araştırmalar doğrultusunda almaları gerekmektedir. Bu raporun içeriğinin kullanımından doğabilecek zararlardan dolayı Şirket, Yönetim Kurulu Üyeleri, yöneticileri veya çalışanları sorumluluk veya yükümlülük kabul etmemektedir.

“Öneri bilgilendirmesi: İş Yatırım Menkul Değerler A.Ş.’nin (“İş Yatırım” veya “Şirket”), Borsa İstanbul A.Ş.’de (“BİST”) bünyesinde yer alan halka açık şirketler için AL, TUT ve SAT yönündeki önerileri BIST-100 endeksinin (endeks) beklenen getirisine göre değerlendirilmektedir. Tüm bu öneriler İş Yatırım Araştırma Bölümü analistleri tarafından şirketlerin ileride elde edeceği tahmin edilen karları, nakit akımları ve bilançolarına göre bağımsız olarak değerlendirilir. Ek olarak, analistler koşulların elverişsiz olduğu veya doğru değerlendirme yapmanın mümkün olmadığı durumlarda bazı hisse senetleri için geçici olarak GÖZDEN GEÇİRİLİYOR önerisi verebilirler. Münferit her şirket için yatırım önerisi sırasıyla belirtilen şu kriterlere göre değerlendirilir, İş Yatırım Hisse senedi tavsiye metodolojisi:

Artış Potansiyeli > %25 : AL ,  
%10 < Artış Potansiyeli < %25 : TUT,  
Artış Potansiyeli < %10 : SAT,

Her sınır değeri için analist +/- %5 kanaat kullanabilmektedir.

# Teşekkürler

**İŞ YATIRIM**

