



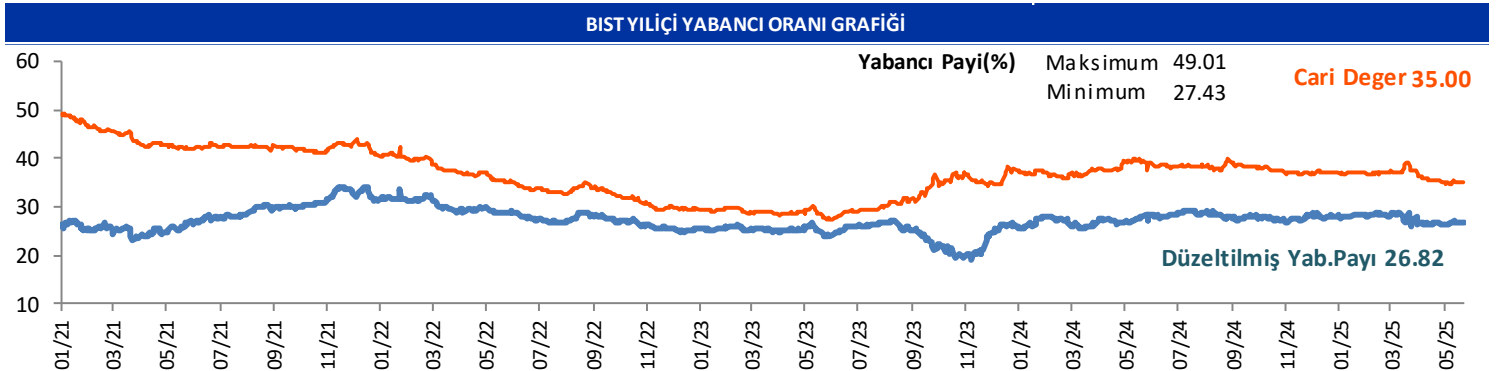
## GÜNLÜK YABANCI ORANLARI TABLOSU

GÜNLÜK DEĞİŞİME GÖRE											
BİST'in yabancı payı günlük değişimi						0.00 Puan					
En Çok Artan	Cari Deger	23/05/2025	Puan	HAO %	Günlük	En Çok Azalan	Cari Deger	23/05/2025	Puan	HAO %	Günlük
Hisseler	Yabancı Payı	Yabancı Payı	Değ. bps		Getiri %	Hisseler	Yabancı Payı	Yabancı Payı	Değ. bps		Getiri %
BAYRK	3.63	0.60	3.03	91	-6.9	DOFER	0.17	5.43	-5.26	31	-4.3
OBASE	7.61	4.59	3.01	31	0.2	BIGEN	15.04	17.16	-2.13	20	-9.8
ALKLC	23.96	21.58	2.38	29	-2.9	EDIP	1.40	3.15	-1.75	48	-2.4
BALSU	10.88	8.66	2.23	25	-2.5	EKGYO	20.18	21.66	-1.48	48	-3.0
IHGZT	4.09	1.98	2.11	60	-0.7	PATEK	6.66	8.00	-1.33	32	1.1
PNLSN	3.10	1.43	1.67	28	-0.7	YAPRK	1.33	2.61	-1.28	28	-3.3
SERNT	1.94	0.27	1.66	27	-2.3	OBAMS	12.35	13.39	-1.04	21	-10.0
AVHOL	3.21	1.79	1.43	58	10.0	MOBTL	4.39	5.42	-1.03	20	-4.0
CEMZY	16.20	14.77	1.42	25	-1.3	EGEPO	1.18	2.15	-0.97	20	-1.9
BINBN	53.40	52.03	1.37	15	6.1	OZSUB	10.13	11.08	-0.95	33	1.1

HAFTALIK DEĞİŞİME GÖRE											
BİST'in yabancı payı haftalık değişim						-0.19 Puan					
En Çok Artan	Cari Deger	16/05/2025	Puan	HAO %	Hafta	En Çok Azalan	Cari Deger	16/05/2025	Puan	HAO %	Hafta
Hisseler	Yabancı Payı	Yabancı Payı	Değ. bps		Getiri %	Hisseler	Yabancı Payı	Yabancı Payı	Değ. bps		Getiri %
TERA	7.88	2.37	5.51	31	-26.3	MAGEN	8.59	35.20	-26.61	16	2.4
ALKLC	23.96	18.46	5.50	29	7.4	DCTTR	1.41	7.99	-6.59	28	-7.1
SASA	21.63	17.29	4.35	23	-0.3	BEGYO	13.61	19.11	-5.49	35	10.0
BALSU	10.88	6.75	4.13	25	30.3	BFREN	24.45	29.48	-5.03	15	-10.7
OBASE	7.61	4.30	3.31	31	6.9	OFSYM	1.50	6.09	-4.59	16	-3.0
IHAAS	39.24	36.00	3.24	34	5.0	BSOKE	7.49	10.81	-3.32	25	5.8
BAYRK	3.63	0.66	2.96	91	2.2	MOPAS	0.40	3.39	-2.99	21	10.1
ALBRK	23.18	20.46	2.73	40	2.5	AEFES	37.18	39.98	-2.80	33	-6.1
OZATD	23.02	20.30	2.72	18	8.7	KONTR	13.72	16.04	-2.32	62	-3.6
IHGZT	4.09	1.57	2.52	60	1.5	BJKAS	11.76	14.07	-2.31	30	-7.6

AYLIK DEĞİŞİME GÖRE											
BİST'in yabancı payı aylık değişimi						-0.41 Puan					
En Çok Artan	Cari Deger	25/04/2025	Puan	HAO %	Ay	En Çok Azalan	Cari Deger	25/04/2025	Puan	HAO %	Ay
Hisseler	Yabancı Payı	Yabancı Payı	Chng. bps		Getiri %	Hisseler	Yabancı Payı	Yabancı Payı	Chng. bps		Getiri %
BIGEN	15.04	3.99	11.05	20	-7.8	MAGEN	8.59	35.29	-26.70	16	24.8
ENDAE	8.78	0.55	8.23	20	29.2	OFSYM	1.50	8.41	-6.91	16	-8.7
DOCO	42.74	35.01	7.73	86	23.9	LMKDC	5.10	10.16	-5.06	30	-6.8
ALKLC	23.96	16.28	7.68	29	3.5	ULUFA	4.60	9.36	-4.77	57	-6.1
BJKAS	11.76	4.65	7.11	30	-11.2	BEGYO	13.61	18.22	-4.61	35	-34.6
DGATE	9.49	2.48	7.01	41	22.9	CUSAN	7.22	10.55	-3.33	26	-13.8
BALSU	10.88	4.12	6.76	25	40.4	TKNSA	6.04	9.35	-3.31	50	-17.2
ISKPL	23.32	16.75	6.57	33	18.5	CLEBI	6.67	9.95	-3.28	10	-25.4
OZATD	23.02	16.68	6.33	18	-7.2	AEFES	37.18	40.42	-3.24	33	-10.3
KIMMR	9.90	4.13	5.77	27	50.4	KUTPO	7.25	10.45	-3.20	26	14.8

YILIÇI DEĞİŞİME GÖRE											
BİST'in yabancı payı yilici değişimi						-2.95 Puan					
En Çok Artan	Cari Deger	31/12/2024	Puan	HAO %	Yılıçi	En Çok Azalan	Cari Deger	31/12/2024	Puan	HAO %	Yılıçi
Hisseler	Yabancı Payı	Yabancı Payı	Chng. bps		Getiri %	Hisseler	Yabancı Payı	Yabancı Payı	Chng. bps		Getiri %
ASTOR	42.30	18.47	23.83	28	-16.9	MAGEN	8.59	32.37	-23.78	16	75.7
BINBN	53.40	33.33	20.07	15	149.0	AEFES	37.18	55.14	-17.96	33	-20.5
OZATD	23.02	3.08	19.93	18	41.7	MAVI	35.03	51.29	-16.26	73	-23.8
DOCO	42.74	27.92	14.83	86	13.4	TERA	7.88	22.63	-14.75	31	304.8
ASELS	48.19	33.77	14.42	26	88.0	GRSEL	4.47	16.34	-11.87	22	41.9
CEMZY	16.20	2.04	14.16	25	21.2	DAGI	0.96	12.13	-11.16	44	-17.6
IZFAS	13.71	0.61	13.10	88	76.8	IHYAY	10.27	21.19	-10.92	74	-42.7
DOBUR	13.26	0.43	12.83	30	95.3	ARENA	25.05	35.31	-10.26	50	-0.5
SASA	21.63	9.30	12.33	23	-11.3	PLTUR	3.98	14.11	-10.13	20	-13.7
TTKOM	38.70	26.69	12.01	13	39.1	TOASO	18.92	29.04	-10.12	24	1.8



## GÜNLÜK YABANCI ORANLARI TABLOSU

CARİ HİSSE YABANCI ORANLARI (2.0 bps'den büyük olanlar)									
Hisse	Yabancı Payı(%)	Hisse	Yabancı Payı(%)	Hisse	Yabancı Payı(%)	Hisse	Yabancı Payı(%)	Hisse	Yabancı Payı(%)
A1CAP	4.39	CCOLA	85.56	HUNER	2.78	MAVI	35.03	TABGD	22.44
ADESE	10.75	CEMTS	3.15	HURGZ	4.75	MEDTR	15.59	TATEN	3.06
AEFES	37.18	CEMZY	16.20	IEYHO	6.32	MEGAP	2.29	TATGD	8.93
AFYON	2.99	CEOEM	4.28	IHAAS	39.24	MERCN	3.95	TAVHL	63.54
AGESA	48.97	CGCAM	5.43	IHEVA	2.19	METUR	4.67	TCELL	68.74
AGHOL	23.45	CIMSA	10.01	IHGZT	4.09	MGROS	33.30	TCKRC	17.47
AGROT	5.32	CLEBI	6.67	IHLAS	9.61	MIATK	7.83	TERA	7.88
AHGAZ	14.49	CONSE	4.51	IHLGM	15.68	MNDTR	82.59	THYAO	28.76
AHSGY	2.51	CRFSA	10.52	IHYAY	10.27	MOBTL	4.39	TKFEN	15.47
AKBNK	50.23	CUSAN	7.22	IMASM	9.05	MOGAN	7.16	TKNSA	6.04
AKCNS	17.43	CWENE	8.67	INDES	11.30	MPARK	26.58	TMSN	4.35
AKFGY	4.51	DAPGM	6.80	INFO	2.37	MRSHL	79.52	TNZTP	7.29
AKFYE	41.01	DESA	10.90	INVES	8.34	MTRKS	4.27	TOASO	18.92
AKGRT	26.40	DESPC	4.51	IPEKE	8.65	NATEN	12.64	TRCAS	3.09
AKSA	18.73	DGATE	9.49	ISCTR	29.06	NTGAZ	12.65	TRGYO	18.69
AKSEN	4.25	DITAS	3.30	ISDMR	8.68	NTHOL	9.57	TSKB	26.85
AKSGY	6.49	DMRGD	6.93	ISFIN	7.27	NUGYO	3.80	TTKOM	38.70
ALARK	10.10	DNISI	2.39	ISGYO	11.57	NUHCM	19.03	TTRAK	29.31
ALBRK	23.18	DOAS	24.08	ISKPL	23.32	OBAMS	12.35	TUCLK	2.17
ALFAS	7.10	DOBUR	13.26	ISMEN	32.73	OBASE	7.61	TUKAS	4.94
ALGYO	3.57	DOCO	42.74	IZENR	6.98	ODAS	9.73	TUPRS	26.79
ALKIM	5.98	DOHOL	19.91	IZFAS	13.71	ODINE	8.42	TUREX	6.10
ALKLC	23.96	DSTKF	4.86	IZMDC	5.25	ORGE	21.51	TURGG	2.03
ALTNY	6.43	EBEBK	14.11	JANTS	2.07	OSTIM	5.94	TURSG	6.03
ANELE	71.53	ECILC	7.43	KAREL	4.99	OTKAR	17.33	UFUK	2.86
ANHYT	18.38	ECZYT	3.09	KARSN	3.84	OYAK	5.87	ULKER	70.15
ANSGR	10.75	EFORC	15.29	KATMR	3.09	OYYAT	6.43	ULUFA	4.60
ARASE	2.18	EGEEN	10.31	KAYSE	8.42	OZATD	23.02	ULUSE	79.30
ARCLK	17.91	EGEGY	14.31	KCAER	19.06	OZKGY	11.17	ULUUN	3.32
ARDYZ	2.86	EKGYO	20.18	KCHOL	43.47	OZSUB	10.13	UNLU	2.06
ARENA	25.05	EMKEL	3.75	KERVIT	4.08	OZYSR	3.66	VAKFN	2.56
ARMGD	3.25	ENDAE	8.78	KFEIN	2.28	PAGYO	4.09	VAKKO	13.61
ARSAN	2.40	ENERY	11.13	KGYO	6.84	PASEU	16.50	VBTYZ	3.68
ARTMS	2.16	ENJSA	23.23	KIMMR	9.90	PATEK	6.66	VERUS	39.05
ARZUM	4.49	ENKAI	30.83	KLGYO	4.08	PEKGY	5.83	VESBE	12.18
ASELS	48.19	ERCB	5.00	KLKIM	3.17	PENGD	2.47	VESTL	6.36
ASTOR	42.30	EREGL	18.14	KLMSN	3.90	PENTA	9.51	VKGYO	6.83
ASUZU	6.53	ESCAR	21.44	KLNMA	5.08	PETKM	8.95	VSNMD	2.71
ATATP	3.35	ESEN	8.67	KLRHO	20.48	PETUN	4.13	YATAS	11.88
AVHOL	3.21	ETYAT	2.15	KLSER	5.25	PGSUS	34.21	YAYLA	2.56
AVPGY	5.31	EUPWR	9.98	KLSVN	2.32	PINSU	2.63	YEOTK	9.06
AYDEM	12.31	EUREN	12.42	KLYPV	5.52	PKART	31.40	YGGYO	4.48
AYEN	3.79	EYGYO	4.06	KMPUR	6.12	PLTUR	3.98	YGYO	2.97
AYGAZ	55.12	FENER	5.67	KONTR	13.72	PNLSN	3.10	YKBNK	27.81
BAGFS	10.24	FORTE	4.76	KONYA	56.62	PNSUT	3.08	YUNSA	2.67
BALSU	10.88	FROTO	34.09	KORDS	5.82	POLHO	15.42	YYLGD	5.31
BANVT	78.63	FZLGY	5.86	KOZAA	18.55	POLTK	42.82	ZOREN	33.58
BARMA	3.13	GARAN	9.13	KOZAL	21.78	PRZMA	2.53	ZRGYO	6.44
BASGZ	9.00	GENIL	18.83	KRDMA	10.27	QUAGR	7.32		
BAYRK	3.63	GEREL	2.34	KRDMB	2.62	RALYH	13.35		
BEGYO	13.61	GESAN	9.83	KRDMD	14.13	RAYSG	86.96		
BERA	10.67	GIPTA	8.68	KRGYO	2.46	REEDR	10.50		
BEYAZ	2.61	GLCVY	4.14	KRSTL	6.36	RGYAS	17.71		
BFREN	24.45	GLRMK	8.83	KRVGD	15.14	RYGYO	28.04		
BIGCH	2.85	GLYHO	23.94	KTLEV	6.33	RYSAS	60.79		
BIGEN	15.04	GMTAS	5.75	KTSKR	3.33	SAFKR	9.94		
BIMAS	46.93	GOKNR	9.88	KUTPO	7.25	SAHOL	41.08		
BINBN	53.40	GOLTS	6.63	KUYAS	5.47	SARKY	4.71		
BIOEN	7.79	GOODY	52.30	KZBGY	5.46	SASA	21.63		
BIZIM	4.12	GOZDE	6.08	KZGYO	2.24	SELEC	14.06		
BJKAS	11.76	GRNYO	2.78	LIDER	8.57	SELGD	8.63		
BMSTL	2.48	GRSEL	4.47	LILAK	7.34	SEYKM	2.12		
BOBET	7.43	GRTHO	17.46	LINK	6.02	SILVR	2.58		
BORLS	9.39	GSDDE	2.71	LKMNH	9.58	SISE	12.65		
BRISA	8.56	GSDHO	11.63	LMKDC	5.10	SKBNK	5.04		
BRSAN	7.38	GUBRF	14.33	LOGO	42.92	SMRTG	13.57		
BRYAT	4.36	GUNDG	12.57	LRSHO	6.21	SMRVA	2.26		
BSOKE	7.49	GWIND	8.97	LYDHO	17.51	SNGYO	11.40		
BTCIM	10.77	GZNMI	3.69	LYDYE	11.77	SOKM	35.58		
BUCIM	3.91	HATEK	2.87	MACCKO	15.42	SRVGY	7.61		
BYDNR	2.76	HEKTS	11.54	MAGEN	8.59	SUNTK	9.24		
CANTE	5.69	HLGYO	2.12	MARBL	2.41	SURGY	3.06		
CATES	2.11	HTTBT	32.62	MARTI	4.31	SUWEN	12.74		

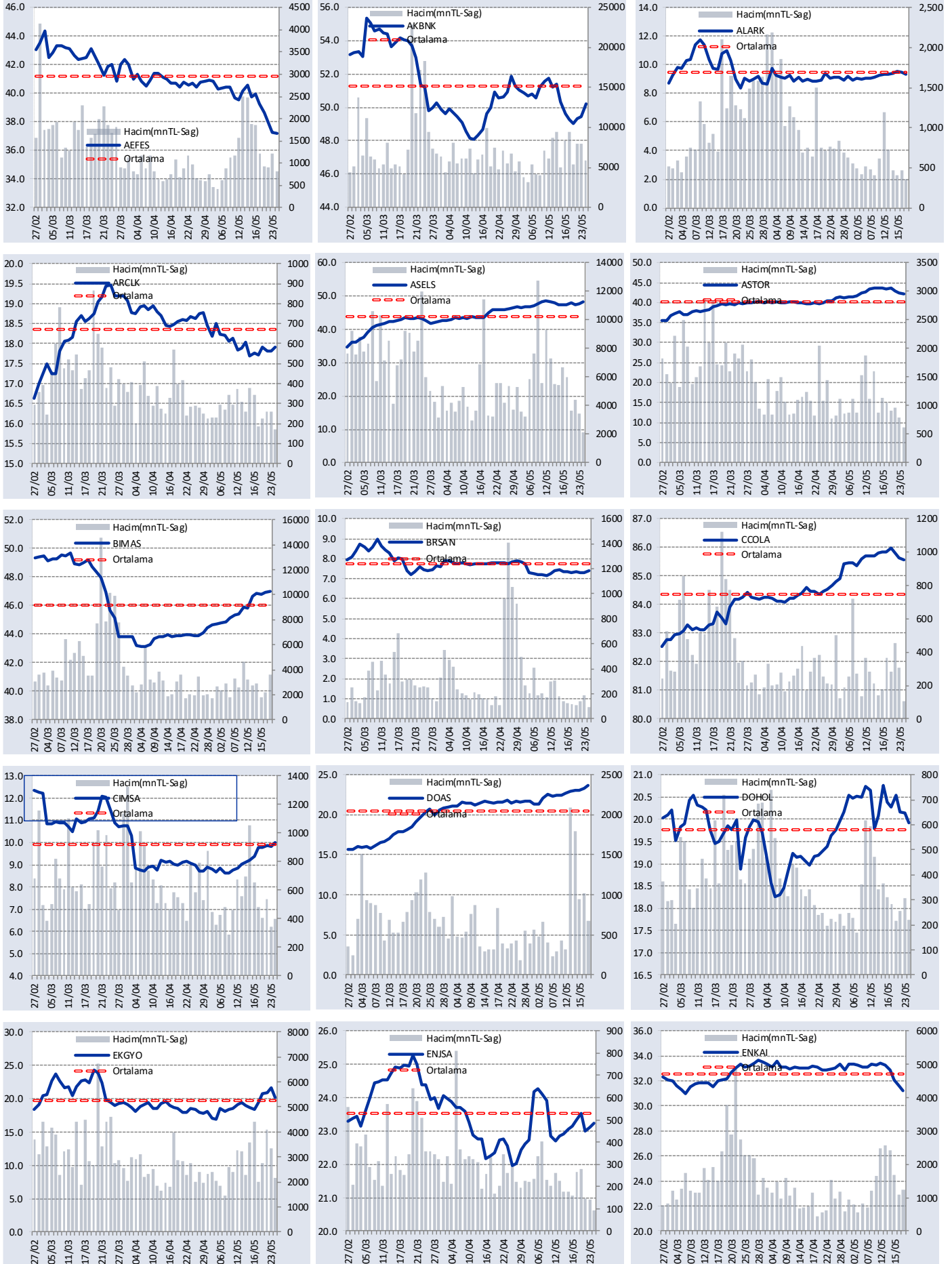
## GÜNLÜK YABANCI ORANLARI TABLOSU

Yabancı Oranı 10 Günlük Artış Matrisi (10 Gündür Sürekli Artan Hisseler)													Gün Sayısı	Yabancı Oranı 10 Günlük Artış Matrisi (10 Gündür Sürekli Artan Hisseler)													Gün Sayısı
Hisse	HAO(%)	26/05	23/05	22/05	21/05	20/05	16/05	15/05	14/05	13/05	12/05	09/05		Hisse	HAO(%)	26/05	23/05	22/05	21/05	20/05	16/05	15/05	14/05	13/05	12/05	09/05	
AKSGY	47.23	6.49	6.46	6.42	6.39	6.36	6.33	6.32	6.25	6.23	6.18	6.11	10	OBASE	31.41	7.61	4.59	4.52	4.34								3
BALSU	24.99	10.88	8.66	8.39	7.56	7.21	6.75	6.37	5.66	5.41	4.52		9	PENGD	76.83	2.47	2.41	2.35	2.34								3
DERIM	26.97	1.13	1.06	0.96	0.89	0.86	0.69	0.51	0.38	0.06	0.06		9	RGVAY	9.53	17.71	17.69	17.53	17.51								3
ETYAT	92.96	2.15	2.15	2.13	2.10	2.07	1.97	1.89	1.78	1.61	1.59		9	SAHOL	53.23	41.08	40.87	40.70	40.63								3
BASGZ	15.28	9.00	8.80	8.66	8.61	8.57	8.21	8.09	7.77	7.53			8	SANEL	85.02	1.50	1.49	1.42	1.40								3
NTHOL	22.55	9.57	9.50	9.35	9.25	9.22	9.10	9.05	8.98	8.95			8	SELVA	68.05	0.60	0.55	0.48	0.46								3
OTKAR	27.17	17.33	17.00	16.84	16.80	16.70	16.67	16.59	16.43	16.41			8	SILVR	55.72	2.58	2.49	2.31	2.16								3
POLHO	21.61	15.42	15.34	15.12	14.94	14.80	14.52	14.43	13.04	12.71			8	TLMAN	39.42	1.77	1.62	1.61	1.59								3
ALBRK	40.27	23.18	22.68	22.03	21.22	20.67	20.46	20.09	19.59				7	TRILC	44.07	1.90	1.35	1.19	1.14								3
KRSTL	87.85	6.36	6.25	5.66	5.42	5.34	5.32	5.21	4.99				7	TUKAS	40.73	4.94	4.83	4.77	4.76								3
MACKO	33.98	15.42	15.01	14.91	14.72	14.54	13.94	13.75	13.67				7	UFUK	39.82	2.86	2.85	2.85	2.69								3
SURGY	22.82	3.06	2.96	2.83	2.83	2.70	2.36	2.19	1.84				7	VSNDM	9.39	2.71	2.12	1.97	1.93								3
TUREX	25.36	6.10	5.99	5.95	5.93	5.90	5.86	5.82	5.82				7	ACSEL	48.27	0.30	0.29	0.22									2
KIMMR	27.07	9.90	9.67	8.53	8.43	8.30	8.00	7.69					6	ADESE	92.81	10.75	10.67	10.55									2
KTSKR	30.24	3.33	3.28	3.23	3.22	3.22	3.20	3.13					6	AGHOL	37.86	23.45	23.44	23.36									2
ORCAY	59.52	0.97	0.93	0.92	0.87	0.85	0.65	0.53					6	ALCAR	15.92	0.59	0.28	0.27									2
PEHOL	55.92	1.12	0.78	0.76	0.76	0.75	0.75	0.73					6	ALFAS	22.97	7.10	6.94	6.88									2
TCELL	53.94	68.74	68.53	68.41	68.13	68.13	68.01	67.87					6	ALTNY	24.97	6.43	5.98	5.93									2
YGGYO	82.29	4.48	4.48	4.45	4.43	4.40	4.39	4.39					6	ASELS	25.79	48.19	47.79	47.48									2
CEOEM	50.61	4.28	3.49	3.26	2.19	1.97	1.91						5	AVTUR	68.68	0.62	0.60	0.45									2
CRFSA	10.69	10.52	10.41	10.34	10.18	10.10	10.05						5	BAGFS	61.17	10.24	10.09	10.08									2
GRNYO	96.34	2.78	2.78	2.78	2.77	2.77	2.77						5	BERA	65.94	10.67	10.63	10.61									2
HTTBT	26.59	32.62	32.62	32.59	32.58	32.55	32.48						5	BFREN	15.42	24.45	24.38	24.37									2
ISBIR	41	0.03	0.03	0.03	0.03	0.03	0.03						5	BIMAS	67.48	46.93	46.63	46.53									2
KGYO	31.42	6.84	6.70	6.15	5.83	5.57	5.17						5	BORSK	29.15	0.55	0.38	0.27									2
MMCAS	92.15	0.16	0.16	0.16	0.16	0.16	0.16						5	BRSAN	19.65	7.38	7.31	7.30									2
PRZMA	73.6	2.53	2.49	2.39	2.36	2.31	2.17						5	BRYAT	15.34	4.36	4.33	4.32									2
SAMAT	88.53	0.59	0.38	0.33	0.28	0.23	0.16						5	BVSAN	33.56	0.68	0.56	0.54									2
YKBNK	38.78	27.81	27.69	27.60	26.83	26.67	26.65						5	COSMO	67.87	0.74	0.69	0.57									2
ALARK	37.12	10.10	9.79	9.57	9.48	9.32							4	CVKMD	25.86	0.18	0.12	0.05									2
ARASE	17.46	2.18	1.97	1.96	1.50	1.46							4	DAPGM	16.75	6.80	6.15	5.15									2
AVHOL	58.36	3.21	1.79	1.33	0.50	0.46							4	DEVA	17.73	0.76	0.76	0.75									2
BAKAB	17.49	0.18	0.11	0.10	0.08	0.06							4	DOKTA	9.88	0.06	0.05	0.04									2
BIOEN	37.73	7.79	7.74	7.71	7.52	7.44							4	DURDO	32.33	0.15	0.13	0.12									2
CEMTS	40.2	3.15	2.79	2.69	2.68	2.58							4	ECZYT	18.33	3.09	3.07	3.06									2
DARDL	17	0.41	0.36	0.13	0.10	0.05							4	EDATA	34.95	1.66	0.83	0.68									2
DITAS	31.74	3.30	2.71	2.33	1.52	0.95							4	EGGUB	45.38	1.39	1.32	1.25									2
DOBUR	29.98	13.26	13.05	13.04	12.23	11.67							4	EGPRO	13.12	0.45	0.43	0.41									2
DSTKF	25	4.86	4.57	4.38	4.35	4.23							4	ENERY	22.07	11.13	11.00	10.86									2
GOKNR	44.86	9.88	9.80	9.73	9.64	9.59							4	ENJSA	19.97	23.23	23.11	23.00									2
GRTHO	28.99	17.46	17.30	17.08	17.07	17.00							4	ENTRA	20.01	1.31	1.07	0.78									2
GWIND	29.95	8.97	8.87	8.54	8.42	8.25							4	ERBOS	58.23	1.45	1.43	1.42									2
IHYAY	73.92	10.27	9.43	9.30	9.23	8.83							4	EUPWR	30.22	9.98	9.83	9.75									2
IZENR	23.99	6.98	6.91	6.77	6.70	6.12							4	FONET	61.61	0.53	0.50	0.37									2
IZMDC	29.04	5.25	5.16	5.11	5.10	5.07							4	GARFA	8.37	0.78	0.67	0.57									2
KARTN	21.75	1.30	1.23	1.21	1.19	1.19							4	GEDZA	52.35	0.37	0.37	0.18									2
KENT	0.54	0.00	0.00	0.00	0.00	0.00							4	GLYHO	61.85	23.94	23.93	23.93									2
KOZAL	29.87	21.78	20.84	20.76	20.61	19.99							4	GSDHO	58.74	11.63	11.60	11.57									2
KRONT	65.12	1.83	1.82	1.63	1.56	1.39							4	HLGYO	20.61	2.12	2.00	1.90									2
KZGYO	24.98	2.24	1.96	1.68	1.56	1.49							4	HUNER	54.95	2.78	2.42	2.36									2
LYDHO	20.48	17.51	17.30	17.15	17.07	16.92							4	IHAAS	34.37	39.24	38.27	38.19									2
MARBL	25.77	2.41	2.19	1.35	1.18	1.17							4	IHLAS	83.95	9.61	9.60	9.45									2
MERCN	28.84	3.95	3.93	2.91	2.38	2.14							4	INTEM	12.62	0.14	0.11	0.11									2
SKBNK	50.02	5.04	4.97	4.87	4.85	4.82							4	INWES	10	8.34	8.33	8.32									2
SRVGY	23.12	7.61	7.32	7.18	6.77	6.48							4	IPEKE	33.55	8.65	8.56	8.50									2
TEZOL	24.95	1.42	1.27	1.21	1.11	1.11							4	KAREL	36.4	4.99	4.95	4.89									2
TGSAS	57.23	1.01	0.52	0.51	0.45	0.33							4	KERTV	27.33	4.08	4.05	4.03									2
ULKER	40.9	70.15	70.10	70.10	69.95	69.89							4	KLKIM	26.07	3.17	2.96	2.93									2
YATAS	58.97	11.88	11.87	11.73	11.56	11.47							4	KLRHO	15	20.48	20.47	20.39									2
AKBNK	53.71	50.23	49.46	49.32	49.03								3	KOCMT	23.55	0.69	0.42	0.40									2
ALKLC	29.46	23.96	21.58	19.10	18.20								3	KONYA	15.96	56.62	56.59	56.57									2
BIGCH	39.29	2.85	2.78	2.72	2.70								3	KTLEV	52.21	6.33	5.63	5.34									2
BINBN	15.17	53.40	52.03	51.61	51.43								3	KUTPO	25.77	7.25	7.18</										



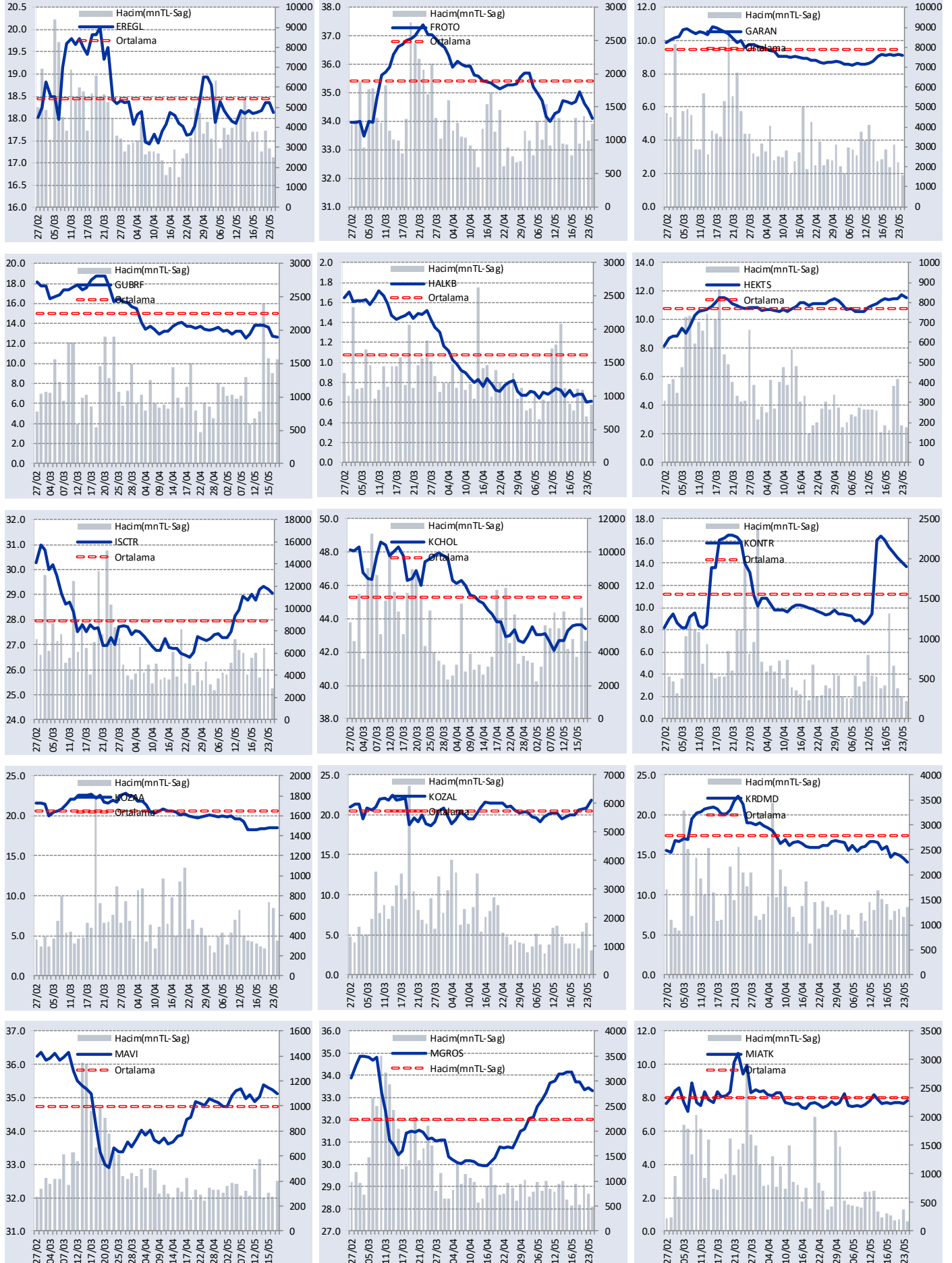
## GÜNLÜK YABANCI ORANLARI TABLOSU

## YABANCI ORANI GRAFİKLERİ BİST-50 İÇİN



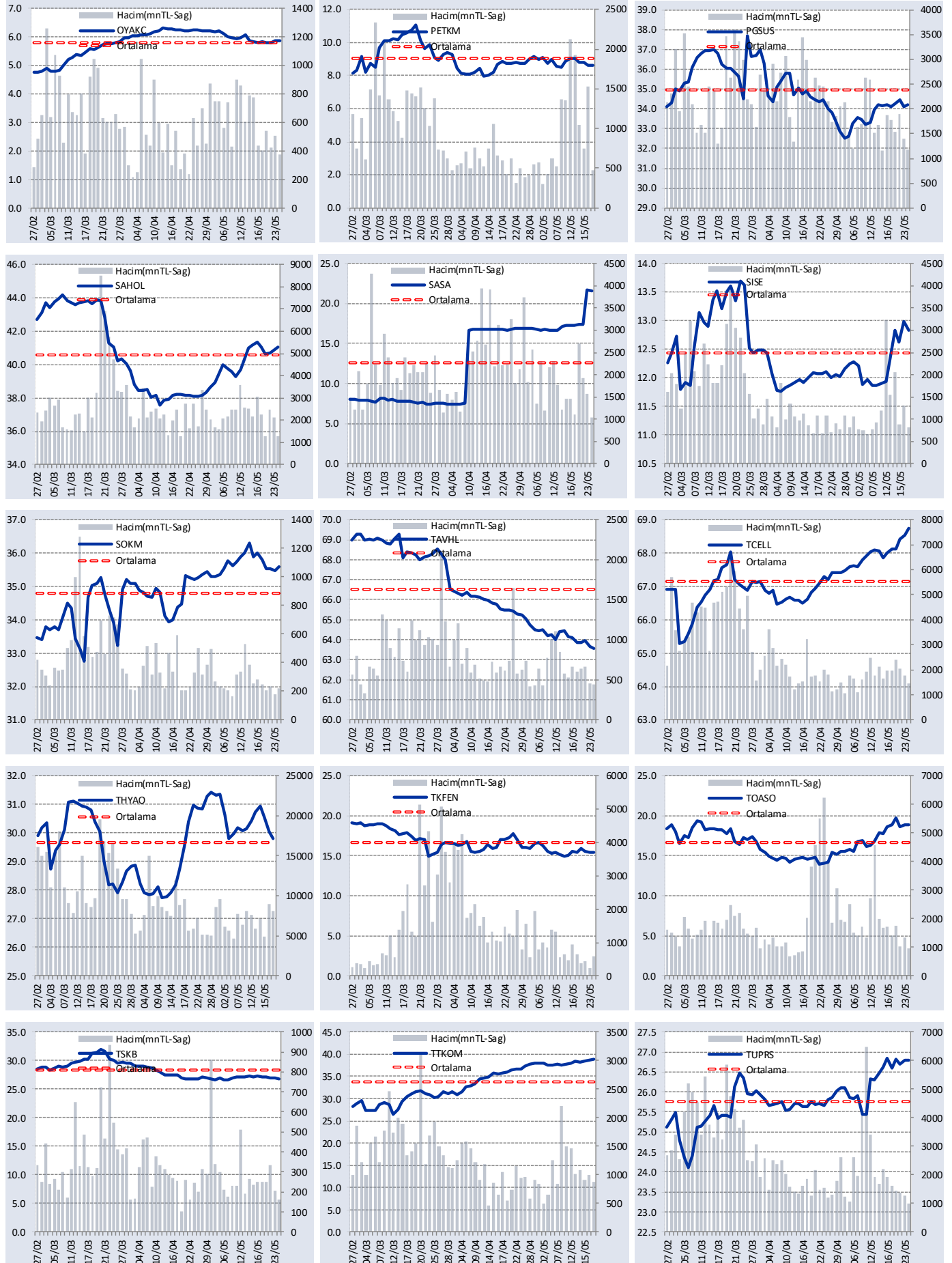
## GÜNLÜK YABANCI ORANLARI TABLOSU

## YABANCI ORANI GRAFİKLERİ BİST-50 İÇİN



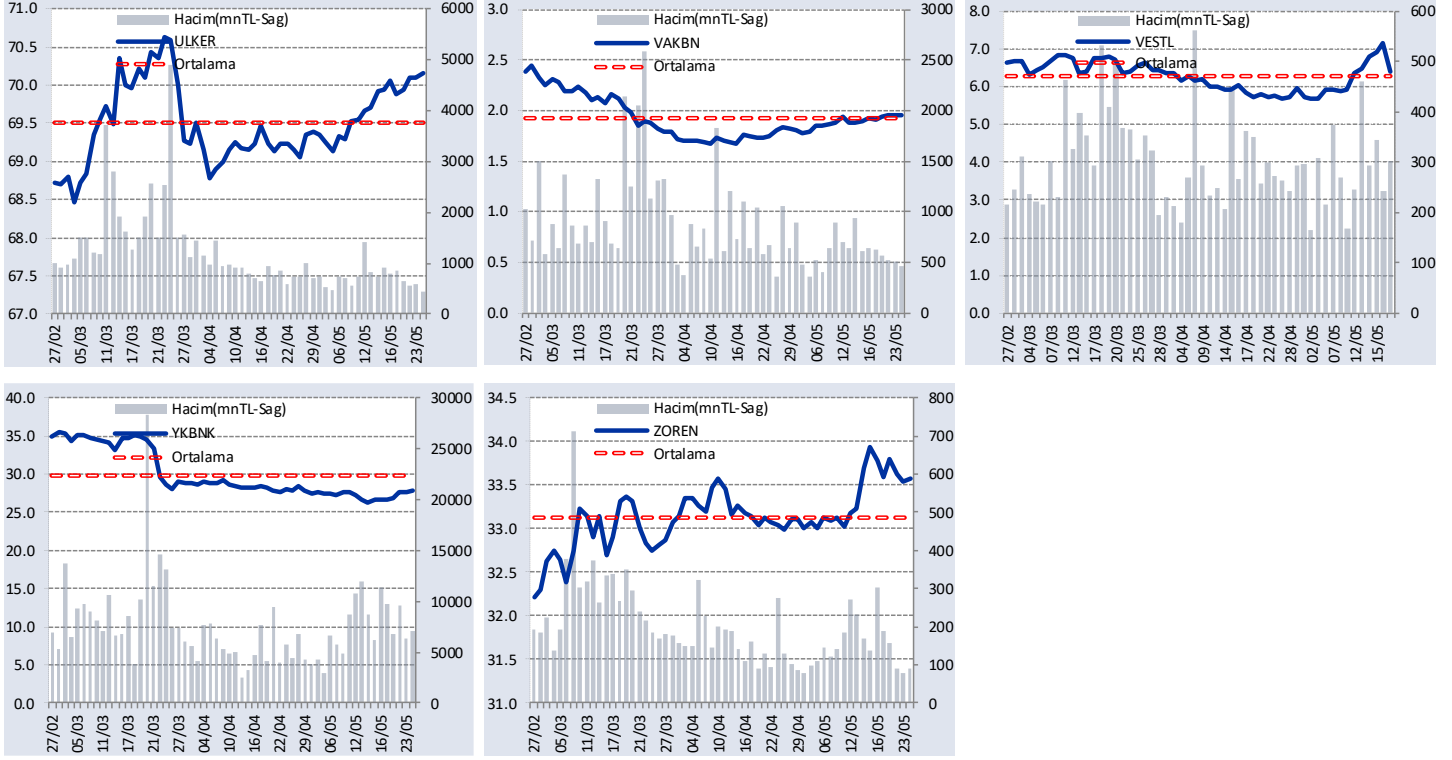
## GÜNLÜK YABANCI ORANLARI TABLOSU

## YABANCI ORANI GRAFİKLERİ BİST-50 İÇİN



# GÜNLÜK YABANCI ORANLARI TABLOSU

## YABANCI ORANI GRAFİKLERİ BİST-50 İÇİN



**Bilgilendirme notu:** Seçilmiş aracı kurumların takas toplamları ile hesaplanmaktadır. Farklı kurumlarda tutulan yabancı takasları olabilir, bu durum hisseler için hesaplanan oranlarda farklılıklar yaratabilir.

**Öneri bilgilendirmesi:** İş Yatırım Menkul Değerler A.Ş.'nin (İş Yatırım) BİST'te halka açık şirketler için AL, TUT ve SAT yönündeki önerileri BİST-100 endeksinin (endeks) beklenen getirisine göre değerlendirilmektedir. Tüm bu öneriler İş Yatırım Araştırma Bölümü analistleri tarafından şirketlerin ileride elde edeceği tahmin edilen karları, nakit akımları ve bilançolarına göre bağımsız olarak değerlendirilir. Ek olarak, analistler koşulların elverişsiz olduğu veya doğru değerlendirme yapmanın mümkün olmadığı durumlarda bazı hisse senetleri için geçici olarak GÖZDEN GEÇİRİLİYOR önerisi verebilirler. Münferit her şirket için yatırım önerisi sırasıyla belirtilen şu kriterlere göre değerlendirilir;

İş Yatırım Hisse senedi tavsiye metodolojisi:

Artış Potansiyeli > %25 : AL

%10 < Artış Potansiyeli < %25 :TUT

Artış Potansiyeli < %10 : SAT

Her sınır değeri için analist +/- %5 kanaat kullanabilmektedir.

Burada yer alan bilgiler İş Yatırım Menkul Değerler A.Ş. tarafından bilgilendirme amacı ile hazırlanmıştır. Yatırım bilgi, yorum ve tavsiyeleri yatırım danışmanlığı kapsamında değildir. Yatırım danışmanlığı hizmeti; aracı kurumlar, portföy yönetim şirketleri, mevduat kabul etmeyen bankalar ile müşteri arasında imzalanacak yatırım danışmanlığı sözleşmesi çerçevesinde sunulmaktadır. Burada yer alan yorum ve tavsiyeler, yorum ve tavsiyede bulunanların kişisel görüşlerine dayanmaktadır. Herhangi bir yatırım aracının alım-satım önerisi ya da getiri vaadi olarak yorumlanmamalıdır. Bu görüşler mali durumunuz ile risk ve getiri tercihlerinize uygun olmayabilir. Bu nedenle, sadece burada yer alan bilgilere dayanarak yatırım kararı verilmesi beklentilerinize uygun sonuçlar doğurmayabilir.

Burada yer alan fiyatlar, veriler ve bilgilerin tam ve doğru olduğu garanti edilemez; içerik, haber verilmeksizin değiştirilebilir. Tüm veriler, İş Yatırım Menkul Değerler A.Ş. tarafından güvenilir olduğuna inanılan kaynaklardan alınmıştır. Bu kaynakların kullanılması nedeni ile ortaya çıkabilecek hatalardan İş Yatırım Menkul Değerler A.Ş. sorumlu değildir.