

# Teknik Görünüm Raporu

25.04.2025

Araştırma Müdürlüğü

İŞ YATIRIM



# BIST 100 Teknik Analiz Görünümü



Destek Direnç Seviyeleri ve Pivot Değeri							
Kodu	Son Fiyat	1 GünΔ	Pivot	1.Destek	2.Destek	1.Direnç	2.Direnç
BIST-100	9,490.90	1.92%	9,429	9,364	9,236	9,556	9,621
BIST-30	10,365.35	2.25%	10,290	10,207	10,049	10,448	10,531
BIST-50	8,367.34	2.15%	8,309	8,247	8,128	8,429	8,490

\*Tablolar seans sonu kapanış rakamlarıdır. Grafik ile saat farkından kaynaklı fiyat farklılıkları olabilir.

## Vadeli Endeks Kontratı Teknik Analiz Görünümü



Destek Direnç Seviyeleri ve Pivot Değeri

Kodu	Son Fiyat	1 GünΔ	Pivot	1.Destek	2.Destek	1.Direnç	2.Direnç
F_XU0300425	10,428.00	1.70%	10,353	10,262	10,096	10,519	10,610
F_XU0300625	10,946.00	1.37%	10,871	10,780	10,614	11,037	11,128
F_XU0300825	11,591.00	1.23%	11,530	11,460	11,330	11,660	11,730

\*Tablolar seans sonu kapanış rakamlarıdır. Grafik ile saat farkından kaynaklı fiyat farklılıkları olabilir.

## Vadeli Döviz Kontratı Teknik Analiz Görünümü



## Destek Direnç Seviyeleri ve Pivot Değeri

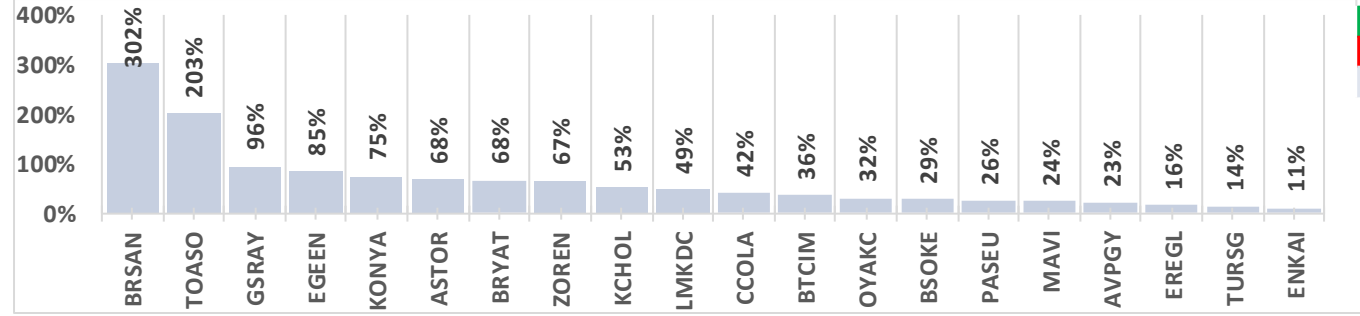
Kodu	Son Fiyat	1 GünΔ	Pivot	1.Destek	2.Destek	1.Direnç	2.Direnç
F_USDTRY0425	38.5300	0.03%	38.5247	38.5053	38.4807	38.5493	38.5687
F_USDTRY0525	39.9050	0.06%	39.8913	39.8547	39.8043	39.9417	39.9783
F_USDTRY0625	41.2920	0.14%	41.2807	41.2323	41.1727	41.3403	41.3887

\*Tablolar seans sonu kapanış rakamlarıdır. Grafik ile saat farkından kaynaklı fiyat farklılıkları olabilir.

## Piyasa Görünümü

XUTUM Hisse Senetleri Piyasası Alış Satış Rakamları					
Aracı Kurum		Net(mnTL)	Aracı Kurum		Net(mnTL)
24/04/2025	Bank of America Yat.İ	6380.4	İş Yatırım	-1694.9	
	Tera Yatırım	526.3	Garanti BBVA	-1354.1	
	Global Menkul	506.9	Deniz Yatırım	-702.4	
	HSBC Yatırım	105.2	Ak Yatırım	-588.1	
	Yat.Finansman	98.0	TEB Yatırım	-504.4	
Aracı Kurum		Net(mnTL)	Aracı Kurum		Net(mnTL)
Yılıçi	Ziraat Yat.	26008.9	İş Yatırım	-18054.8	
	Tera Yatırım	25388.2	Info Yatırım	-15420.0	
	Bank of America Yat.İ	25037.3	Tacirler Yat.	-12833.6	
	Global Menkul	10723.2	Garanti BBVA	-12153.1	
Yat.Finansman	5091.4	Ak Yatırım	-10346.8		

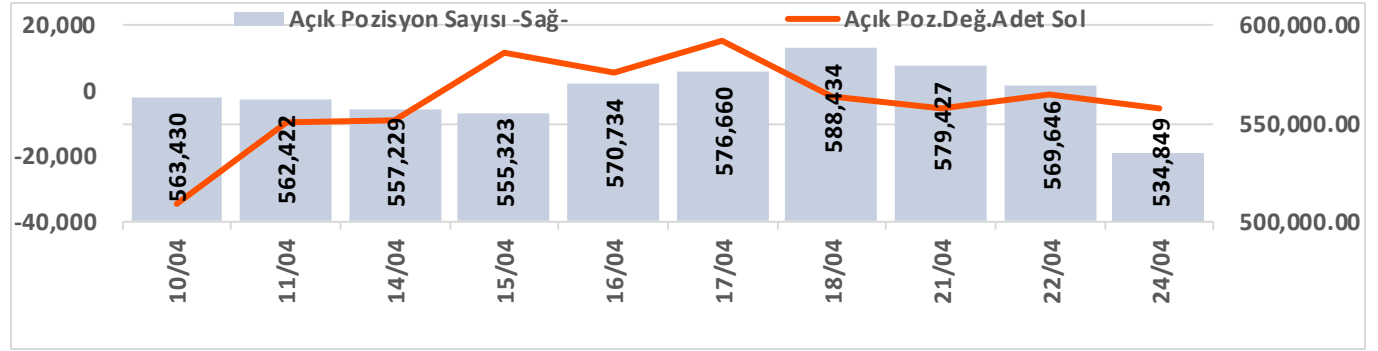
### BIST100 -1 Ay Ort.Hac. Göre Hacim Artışı Olan Hisseler (Adet)



BIST-TUM Fiyatlar	
Artan	407
Azalan	162
Aynı	21

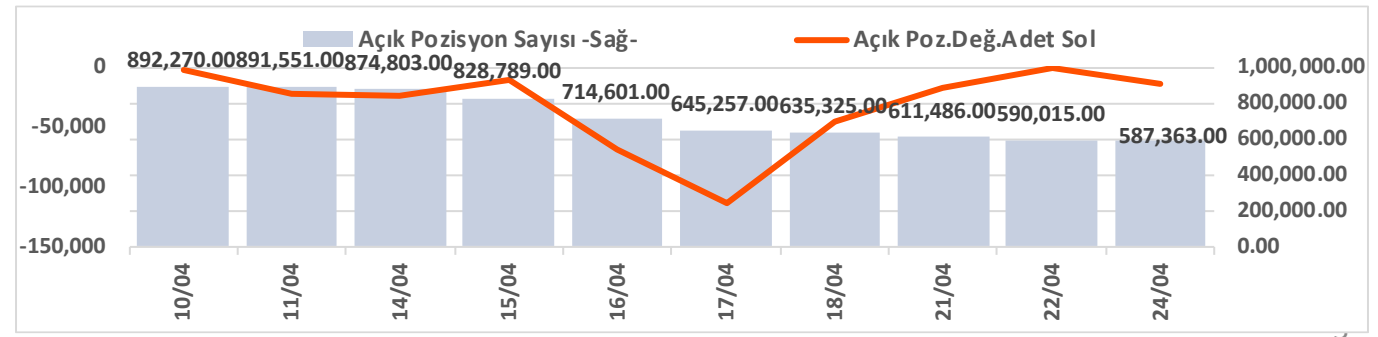
Nisan Vadeli Endeks Kontratı Alış Satış Rakamları					
Aracı Kurum		Net(mn Lot)	Aracı Kurum		Net(mn Lot)
24/04/2025	Bofa	15,965	Teb Yatırım	-18,587	
	İş Yatırım	8,518	HSBC Yatırım	-4,516	
	Oyak Yatırım	6,034	Garanti BBVA	-2,594	
	Meksa Yatırım	2,599	Gedik Yatırım	-2,488	
	Yapı Kredi	1,563	Halk Yatırım	-1,827	
Aracı Kurum		Net(mn Lot)	Aracı Kurum		Net(mn Lot)
Oca-Nis	Teb Yatırım	143,947	İş Yatırım	-197,860	
	Tacirler	55,754	Bofa	-65,199	
	Ziraat Yat.	51,750	Garanti BBVA	-28,354	
	Halk Yatırım	26,024	Ak Yatırım	-17,339	
Vakif Yat.	11,134	Global Menkul	-6,093		

### Endeks Sözleşmesi Açık Pozisyon Sayıları



Nisan Vadeli USDTRY Kontratı Alış Satış Rakamları					
Aracı Kurum		Net(mn Lot)	Aracı Kurum		Net(mn Lot)
24/04/2025	Akbank	11,495	Yapı Kredi Yat.	-27,503	
	Burgan Yatırım	10,000	Bofa	-8,683	
	Teb Yatırım	9,930		-1,284	
	Garanti Bank	4,000	İnfo	-1,152	
	QNB Finans	2,446	Phillipcapital	-637	
Aracı Kurum		Net(mn Lot)	Aracı Kurum		Net(mn Lot)
Oca-Nis	İş Yatırım	226,274	Akbank	-87,401	
	Burgan Yatırım	54,969	Deniz Yatırım	-53,055	
	Bofa	40,227	QNB Bank	-46,473	
	İnfo	17,979	İşbank	-46,237	
Yat.Finansman	16,252	Fibabanka	-44,406		

### Döviz Sözleşmesi Açık Pozisyon Sayıları



# Şirketler Teknik Analiz Görünümü – Garanti Bankası



Kodu	Son	1G Değ.	Yab. %	3A Ort.H	Pivot	1.Destek	2.Destek	1.Direnç	2.Direnç
GARAN	104.70	3.36%	8.67	98.2 mn\$	103.13	101.50	98.45	106.50	108.00

\*Tablolar seans sonu kapanış rakamlarıdır. Grafik ile saat farkından kaynaklı fiyat farklılıkları olabilir.

# Şirketler Teknik Analiz Görünümü – Türk Hava Yolları



Kodu	Son	1G Değ.	Yab. %	3A Ort.H	Pivot	1.Destek	2.Destek	1.Direnç	2.Direnç
THYAO	321.50	0.47%	30.85	288.6 mn\$	321.00	318.50	315.50	324.00	326.50

\*Tablolar seans sonu kapanış rakamlarıdır. Grafik ile saat farkından kaynaklı fiyat farklılıkları olabilir.

## Şirketler Teknik Analiz Görünümü – İş Bankası



Kodu	Son	1G Değ.	Yab. %	3A Ort.H	Pivot	1.Destek	2.Destek	1.Direnç	2.Direnç
ISCTR	10.94	2.92%	26.48	172.7 mn\$	10.83	10.70	10.45	11.05	11.20

\*Tablolar seans sonu kapanış rakamlarıdır. Grafik ile saat farkından kaynaklı fiyat farklılıkları olabilir.

# Şirketler Teknik Analiz Görünümü – Akbank



Kodu	Son	1G Değ.	Yab. %	3A Ort.H	Pivot	1.Destek	2.Destek	1.Direnç	2.Direnç
AKBNK	53.50	6.15%	50.63	192.4 mn\$	52.57	51.60	49.65	54.50	55.45

\*Tablolar seans sonu kapanış rakamlarıdır. Grafik ile saat farkından kaynaklı fiyat farklılıkları olabilir.

## Şirketler Teknik Analiz Görünümü – Yapı Kredi Bankası



Kodu	Son	1G Değ.	Yab. %	3A Ort.H	Pivot	1.Destek	2.Destek	1.Direnç	2.Direnç
YKBNK	24.30	3.85%	27.99	198.6 mn\$	23.97	23.60	22.90	24.65	25.05

\*Tablolar seans sonu kapanış rakamlarıdır. Grafik ile saat farkından kaynaklı fiyat farklılıkları olabilir.

# Şirketler Teknik Analiz Görünümü – Vakıfbank



Kodu	Son	1G Değ.	Yab. %	3A Ort.H	Pivot	1.Destek	2.Destek	1.Direnç	2.Direnç
VAKBN	21.64	5.87%	1.75	24.2 mn\$	21.29	20.75	19.90	22.15	22.70

\*Tablolar seans sonu kapanış rakamlarıdır. Grafik ile saat farkından kaynaklı fiyat farklılıkları olabilir.

# Şirketler Teknik Analiz Görünümü – Halkbank



Kodu	Son	1G Değ.	Yab. %	3A Ort.H	Pivot	1.Destek	2.Destek	1.Direnç	2.Direnç
HALKB	20.60	3.10%	0.77	33.1 mn\$	20.42	20.10	19.60	20.90	21.25

\*Tablolar seans sonu kapanış rakamlarıdır. Grafik ile saat farkından kaynaklı fiyat farklılıkları olabilir.

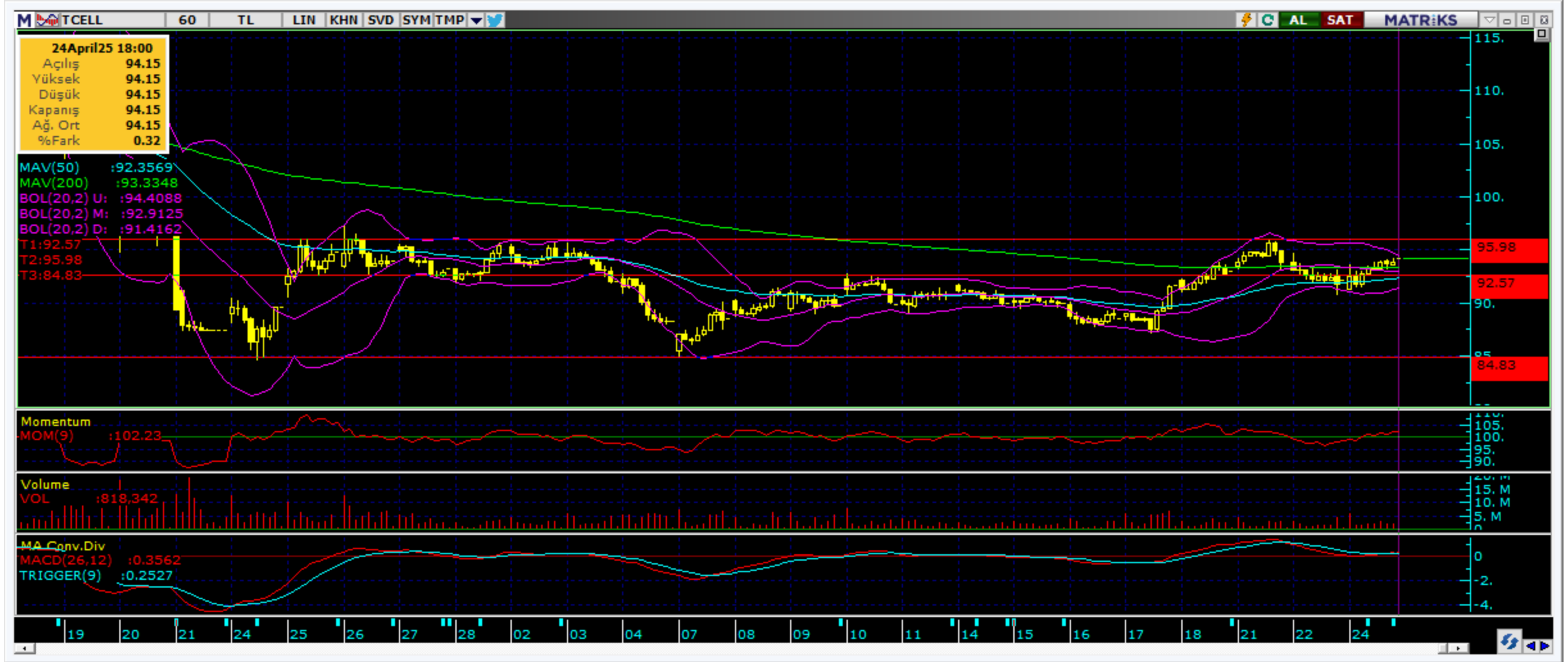
## Şirketler Teknik Analiz Görünümü – Emlak Konut GYO



Kodu	Son	1G Değ.	Yab. %	3A Ort.H	Pivot	1.Destek	2.Destek	1.Direnç	2.Direnç
EKGYO	12.00	1.35%	18.49	85.7 mn\$	12.06	11.85	11.70	12.20	12.45

\*Tablolar seans sonu kapanış rakamlarıdır. Grafik ile saat farkından kaynaklı fiyat farklılıkları olabilir.

# Şirketler Teknik Analiz Görünümü – Turkcell İletişim



Kodu	Son	1G Değ.	Yab. %	3A Ort.H	Pivot	1.Destek	2.Destek	1.Direnç	2.Direnç
TCELL	94.15	2.23%	67.30	75.2 mn\$	93.18	92.20	90.30	95.10	96.10

\*Tablolar seans sonu kapanış rakamlarıdır. Grafik ile saat farkından kaynaklı fiyat farklılıkları olabilir.

## Şirketler Teknik Analiz Görünümü – Şişecam



\*Tablolar seans sonu kapanış rakamlarıdır. Grafik ile saat farkından kaynaklı fiyat farklılıkları olabilir.

# Şirketler Teknik Analiz Görünümü – Koç Holding



Kodu	Son	1G Değ.	Yab. %	3A Ort.H	Pivot	1.Destek	2.Destek	1.Direnç	2.Direnç
KCHOL	147.10	1.31%	43.33	148.3 mn\$	145.77	143.50	140.50	149.00	151.00

\*Tablolar seans sonu kapanış rakamlarıdır. Grafik ile saat farkından kaynaklı fiyat farklılıkları olabilir.

# Şirketler Teknik Analiz Görünümü – Anadolu Grubu Holding



Kodu	Son	1G Değ.	Yab. %	3A Ort.H	Pivot	1.Destek	2.Destek	1.Direnç	2.Direnç
AGHOL	283.25	1.07%	22.82	6.6 mn\$	281.58	279.00	275.00	285.50	288.00

\*Tablolar seans sonu kapanış rakamlarıdır. Grafik ile saat farkından kaynaklı fiyat farklılıkları olabilir.

# Şirketler Teknik Analiz Görünümü – Arçelik



Kodu	Son	1G Değ.	Yab. %	3A Ort.H	Pivot	1.Destek	2.Destek	1.Direnç	2.Direnç
ARCLK	123.80	1.81%	18.67	10.9 mn\$	122.80	121.50	119.00	125.00	126.50

\*Tablolar seans sonu kapanış rakamlarıdır. Grafik ile saat farkından kaynaklı fiyat farklılıkları olabilir.

# Şirketler Teknik Analiz Görünümü – Alarko Holding



Kodu	Son	1G Değ.	Yab. %	3A Ort.H	Pivot	1.Destek	2.Destek	1.Direnç	2.Direnç
ALARK	97.90	-0.81%	9.16	23.8 mn\$	98.90	96.10	94.30	100.50	103.50

\*Tablolar seans sonu kapanış rakamlarıdır. Grafik ile saat farkından kaynaklı fiyat farklılıkları olabilir.

# Şirketler Teknik Analiz Görünümü – Sabancı Holding



Kodu	Son	1G Değ.	Yab. %	3A Ort.H	Pivot	1.Destek	2.Destek	1.Direnç	2.Direnç
SAHOL	78.50	2.35%	38.09	67.2 mn\$	77.75	76.30	74.10	79.95	81.40

\*Tablolar seans sonu kapanış rakamlarıdır. Grafik ile saat farkından kaynaklı fiyat farklılıkları olabilir.

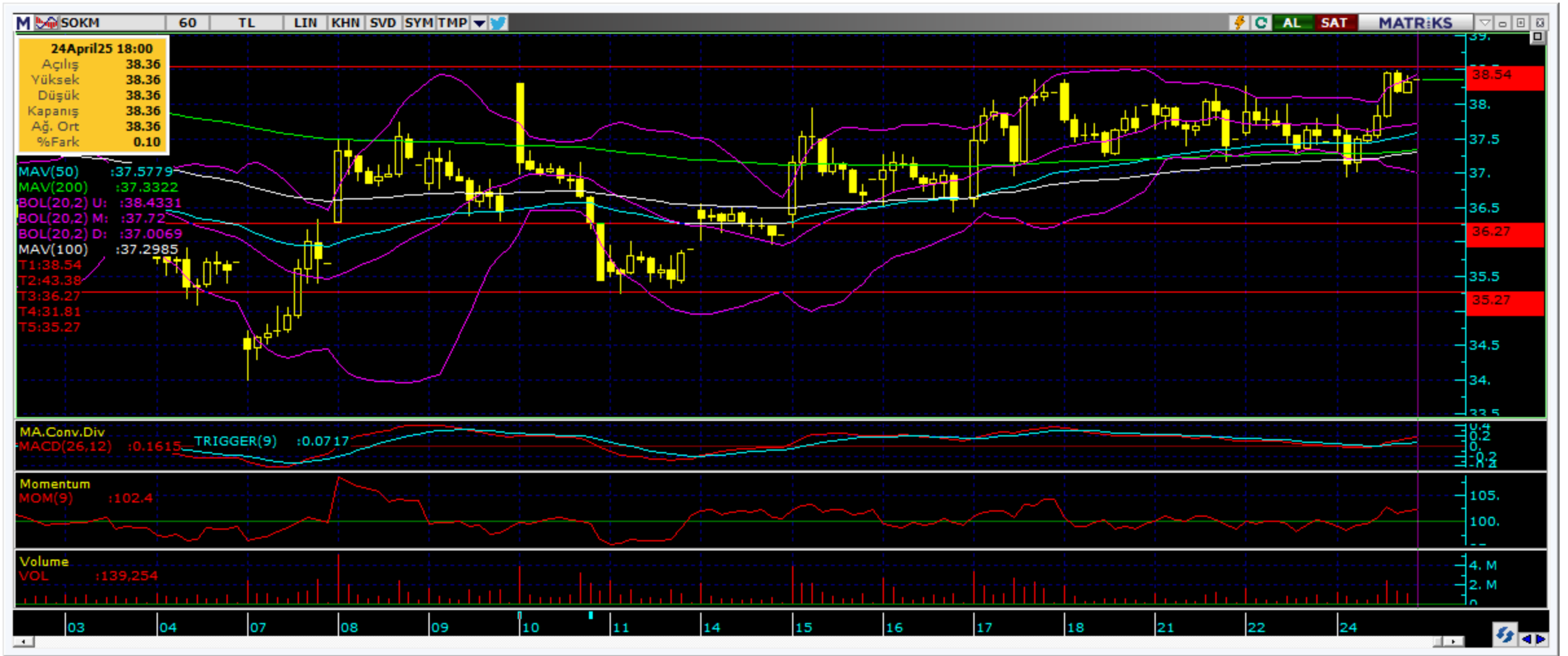
## Şirketler Teknik Analiz Görünümü – Mavi Giyim



Kodu	Son	1G Değ.	Yab. %	3A Ort.H	Pivot	1.Destek	2.Destek	1.Direnç	2.Direnç
MAVI	32.92	1.29%	34.77	14.1 mn\$	32.69	32.40	31.85	33.20	33.50

\*Tablolar seans sonu kapanış rakamlarıdır. Grafik ile saat farkından kaynaklı fiyat farklılıkları olabilir.

## Şirketler Teknik Analiz Görünümü – Şok Market



Kodu	Son	1G Değ.	Yab. %	3A Ort.H	Pivot	1.Destek	2.Destek	1.Direnç	2.Direnç
SOKM	38.36	2.40%	35.22	11.1 mn\$	37.93	37.35	36.40	38.90	39.45

\*Tablolar seans sonu kapanış rakamlarıdır. Grafik ile saat farkından kaynaklı fiyat farklılıkları olabilir.

## Şirketler Teknik Analiz Görünümü – Doğan Holding



Kodu	Son	1G Değ.	Yab. %	3A Ort.H	Pivot	1.Destek	2.Destek	1.Direnç	2.Direnç
DOHOL	16.24	1.95%	19.27	11.1 mn\$	16.13	16.00	15.75	16.35	16.50

\*Tablolar seans sonu kapanış rakamlarıdır. Grafik ile saat farkından kaynaklı fiyat farklılıkları olabilir.

Bugün hareketlenmesi muhtemel hisseler ↑ KCHOL



Kodu	Son	Yab. %	Pivot	1.Destek	2.Destek	1.Direnç	2.Direnç	1 Ay Ort.Hac.(Adet) / Son	Fark
KCHOL	147.10	43.33	145.77	143.50	140.50	149.00	151.00	28.4 mn / 43.3 mn	▲ 53%

\*Tablolar seans sonu kapanış rakamlarıdır. Grafik ile saat farkından kaynaklı fiyat farklılıkları olabilir.

# Bugün hareketlenmesi muhtemel hisseler ↑ X



Kodu	Son	Yab. %	Pivot	1.Destek	2.Destek	1.Direnç	2.Direnç	1 Ay Ort.Hac.(Adet) / Son	Fark
TTKOM	55.85	36.61	55.65	54.85	53.85	56.65	57.45	23.3 mn / 17.0 mn	▼ -27%

\*Tablolar seans sonu kapanış rakamlarıdır. Grafik ile saat farkından kaynaklı fiyat farklılıkları olabilir.

## Şirketler Teknik Analiz Görünümü – BIST 30 Seviyeler

Kodu	Son	1G Değ.	Yab. %	3A Ort.H	Pivot	1.Destek	2.Destek	1.Direnç	2.Direnç
AEFES	170.10	1.07%	40.69	35.4 mn\$	169.83	167.50	165.00	172.50	174.50
AKBNK	53.50	6.15%	50.63	192.4 mn\$	52.57	51.60	49.65	54.50	55.45
ASELS	134.50	2.13%	45.81	139.9 mn\$	133.63	132.50	130.50	135.50	137.00
ASTOR	101.60	5.34%	39.64	43.4 mn\$	99.78	97.35	93.15	104.00	106.50
BIMAS	463.25	3.23%	43.91	112.6 mn\$	458.75	453.00	442.50	469.00	475.50
CIMSA	47.82	-1.65%	9.09	17.7 mn\$	48.93	46.70	45.60	50.05	52.25
EKGYO	12.00	1.35%	18.49	85.7 mn\$	12.06	11.85	11.70	12.20	12.45
ENKAI	64.75	5.46%	32.97	33.8 mn\$	64.08	62.55	60.40	66.25	67.80
EREGL	21.96	3.29%	17.66	116.2 mn\$	21.78	21.55	21.15	22.20	22.40
FROTO	922.00	0.88%	35.27	36.1 mn\$	920.33	912.00	902.50	930.00	938.50
GARAN	104.70	3.36%	8.67	98.2 mn\$	103.13	101.50	98.45	106.50	108.00
HEKTS	3.21	2.23%	11.10	13.1 mn\$	3.20	3.16	3.12	3.24	3.28
ISCTR	10.94	2.92%	26.48	172.7 mn\$	10.83	10.70	10.45	11.05	11.20
KCHOL	147.10	1.31%	43.33	148.3 mn\$	145.77	143.50	140.50	149.00	151.00
KOZAL	27.40	-1.72%	20.96	58.0 mn\$	27.60	27.10	26.75	27.90	28.45
KRDMD	24.46	2.95%	16.18	42.3 mn\$	24.29	24.05	23.65	24.70	24.95
MGROS	488.25	1.93%	30.77	34.8 mn\$	485.08	480.50	473.00	492.50	497.00
PETKM	16.77	1.95%	8.72	25.8 mn\$	16.62	16.45	16.15	16.95	17.10
PGSUS	244.70	0.00%	34.47	64.1 mn\$	244.20	242.00	239.50	247.00	249.00
SAHOL	78.50	2.35%	38.09	67.2 mn\$	77.75	76.30	74.10	79.95	81.40
SASA	4.11	0.49%	16.69	57.9 mn\$	4.11	4.07	4.04	4.14	4.18
SISE	35.24	1.21%	12.05	42.1 mn\$	35.11	34.90	34.55	35.45	35.65
TAVHL	229.10	-0.04%	65.48	20.8 mn\$	229.50	225.50	222.00	233.00	237.00
TCELL	94.15	2.23%	67.30	75.2 mn\$	93.18	92.20	90.30	95.10	96.10
THYAO	321.50	0.47%	30.85	288.6 mn\$	321.00	318.50	315.50	324.00	326.50
TOASO	204.00	8.22%	14.11	47.0 mn\$	198.70	190.50	177.50	212.00	220.00
TTKOM	55.85	1.18%	36.61	35.5 mn\$	55.65	54.85	53.85	56.65	57.45
TUPRS	125.30	0.64%	25.66	79.8 mn\$	124.73	123.50	122.00	126.50	127.50
ULKER	110.90	1.74%	69.16	36.7 mn\$	110.03	109.00	107.00	112.00	113.00
YKBNK	24.30	3.85%	27.99	198.6 mn\$	23.97	23.60	22.90	24.65	25.05

# Kısa Vadeli İşlem Önerilerinin Perf./ Raporlar / Tarihi Zirveler

Tarih sıralamasına göre son 10 tane işlem önerimiz ve performansları aşağıdaki tabloda gösterilmektedir.

	Öneri	Öneri Tarihi	AL	SAT	Acilis	Hedef	Hedef	Stop	Stop	Kapanis	Kapanış	Getiri/	Gün	Öneri
					Fiyat (₺)	Fiyat (TL)	%	Fiyat (₺)	%	Fiyat (₺)	Tarih	Zarar	Sayı	Durumu
Kısa Vadeli İşlem Önerileri	Hisse	24/04/2025	TAVHL		231.40	235.70	1.9%	229.2	-1.0%	229.20	24/04/2025	-1.0%	0	Kapalı
	Hisse	24/04/2025	TECELL		93.15	94.90	1.9%	92.25	-1.0%	92.25	24/04/2025	-1.0%	0	Kapalı
	Hisse	24/04/2025	ASELS		134.20	136.70	1.9%	132.7	-1.1%					Açık
	Hisse	24/04/2025	AEFES		169.60	172.80	1.9%	168	-0.9%	168.70	24/04/2025	-0.5%	0	Kapalı
	Hisse	24/04/2025		AKBNK	51.10	50.40	-1.4%	51.45	0.7%	51.45	24/04/2025	-0.7%	0	Kapalı
	Hisse	24/04/2025		AEFES	168.40	166.10	-1.4%	169.6	0.7%	169.60	24/04/2025	-0.7%	0	Kapalı
	Hisse	24/04/2025	ULKER		109.80	111.90	1.9%	108.8	-0.9%	111.00	24/04/2025	1.1%	0	Kapalı
	Hisse	24/04/2025	TTKOM		56.05	57.10	1.9%	55.55	-0.9%					Açık
	Hisse	24/04/2025	SAHOL		77.85	79.30	1.9%	77.1	-1.0%	79.00	24/04/2025	1.5%	0	Kapalı
	Hisse	24/04/2025	KCHOL		146.60	149.30	1.8%	145.2	-1.0%					Açık
Orta Vadeli İşlem Önerileri	Hisse	06/02/2025	MAVI		97.90	112.60	15.0%	93.05	-5.0%	93.05	21/02/2025	-5.0%	15	Kapalı
	Hisse	14/02/2025	TOASO		207.20	238.40	15.1%	198.4	-4.2%	198.40	25/02/2025	-4.2%	11	Kapalı
	Hisse	21/02/2025	ANSGR		117.00	134.70	15.1%	111.2	-5.0%	111.20	25/02/2025	-5.0%	4	Kapalı
	Hisse	27/02/2025	EKGYO		13.96	16.07	15.1%	13.27	-4.9%	15.31	03/03/2025	9.7%	4	Kapalı
	Hisse	14/03/2025	EKGYO		15.83	18.20	15.0%	15.04	-5.0%					Açık
	Hisse	14/03/2025	KCHOL		183.00	210.00	14.8%	173.7	-5.1%					Açık
	Hisse	17/03/2025	GARAN		145.00	166.90	15.1%	137.8	-5.0%					Açık
	Hisse	18/03/2025	TABGD		177.70	204.50	15.1%	168.9	-5.0%					Açık
	Hisse	24/03/2025	ENKAI		60.55	69.70	15.1%	57.55	-5.0%					Açık
	Hisse	14/03/2025	ASELS		118.60	136.50	15.1%	111.6	-5.9%					Açık

## Zirve Kapanışı Yapan BIST Hisseleri

GIPTA	SMRVA	IPEKE	KRGYO	RALYH	ZRGO	ASELS	CEMTS	OZSUB	KOZAA
TUREX	DERHL	IZFAS	ALKLC	DSTKF	ENKAI	TERA	BINBN	GLCVY	ORGE
BEGYO	ESCAR								

Tüm önerilerimize eşzamanlı olarak ulaşmak isteyenler Trademaster Mobile uygulamasında yer alan «Bildirimler» sekmesinde yer alan bildirimleri takip edebilirler.

[İş Yatırım TradeMaster Mobil - Android Apps on Google Play](#)

[TradeMaster Mobile App Store'da \(apple.com\)](#)

## Bugün hareketlenmesi muhtemel hisseler

Kodu	Son	Pivot	1.Destek	2.Destek	1.Direnc	2.Direnc
KCHOL	147.10	145.77	143.50	140.50	149.00	151.00
TTKOM	55.85	55.65	54.85	53.85	56.65	57.45

\*Tarihi yüksek seviyelerdeki hisseler, long yönde değerlendirilmelidir. Bu hisseler geçtiğimiz günlerde de tarihi zirve yapmış veya ilk kez tarihi zirve yapıyor olabilir. Bu hisseleri elinde tutan hiçbir yatırımcı TL bazında zararda değildir. Fiyat grafiğinin (TL grafikler) sol tarafında mevcut fiyattan yüksek fiyatta maliyeti olan yatırımcı yoktur. Dolayısıyla yükselen fiyatlar, zararda olan yatırımcıların satışlarıyla karşılaşmaz, sadece kar realizasyonu yapan yatırımcılar olabilir. Bu bağlamda yükselen bir stop fiyatıyla bu kağıtlarda yatırımcı olmak çok uygun bir risk/kazanç oranı sunmaktadır.

## Uyarı Notu

İşbu rapor içerisinde yer alan bilgiler, İş Yatırım Menkul Değerler A.Ş. (“İş Yatırım” veya “Şirket”) tarafından bilgilendirme amacı ile hazırlanmıştır. Yatırım bilgi, yorum ve tavsiyeleri yatırım danışmanlığı kapsamında değildir. Yatırım danışmanlığı hizmeti; aracı kurumlar, portföy yönetim şirketleri, mevduat kabul etmeyen bankalar ile müşteri arasında imzalanacak yatırım danışmanlığı sözleşmesi çerçevesinde sunulmaktadır. Burada yer alan yorum ve tavsiyeler, yorum ve tavsiyede bulunanların kişisel görüşlerine dayanmaktadır. Herhangi bir yatırım aracının alım-satım önerisi ya da getiri vaadi olarak yorumlanmamalıdır. Bu görüşler mali durumunuz ile risk ve getiri tercihlerinize uygun olmayabilir. Bu nedenle, sadece burada yer alan bilgilere dayanarak yatırım kararı verilmesi beklentilerinize uygun sonuçlar doğurmayabilir. Yatırımcılar, yatırım kararlarını kendi özel yatırım hedeflerine ve mali durumlarına göre ve gerekli gördüklerinde bağımsız danışmanların yardımıyla vermelidir.

Burada yer alan fiyatlar, veriler ve bilgilerin tam ve doğru olduğu garanti edilemez; içerik, haber verilmeksizin değiştirilebilir. Tüm veriler, İş Yatırım tarafından Borsa İstanbul A.Ş., Sermaye Piyasası Kurulu, Türkiye Cumhuriyet Merkez Bankası A.Ş. gibi kamu kurumları, çeşitli medya kuruluşları ve güvenilir olduğuna inanılan kaynaklardan alınmıştır. Bu kaynakların kullanılması nedeni ile ortaya çıkabilecek hatalardan İş Yatırım Menkul Değerler A.Ş. sorumlu değildir.

Bu rapor ve içindeki bilgiler bazı geleceğe dönük varsayımlar içermekle birlikte, bu varsayımlar kesin veya mutlak sonuçları garanti etmemektedir. Rapordaki bilgiler doğrulama, tamamlama veya değişiklik gerektirebilir. Bu doğrultuda, Şirket herhangi bir tarafa bildirimde bulunmaksızın veya izin almaksızın dilediği zaman gerekli değişiklikleri yapma hakkını saklı tutar.

Bu içeriğe ilişkin tüm telif hakları İş Yatırım Menkul Değerler A.Ş.’ye aittir. Bu içerik, açık iznimiz olmaksızın başkaları tarafından herhangi bir amaçla, kısmen veya tamamen çoğaltılamaz, dağıtılamaz, yayımlanamaz veya değiştirilemez ya da elektronik ortamda ek olarak gönderilemez. ([www.isyatirim.com.tr](http://www.isyatirim.com.tr))

Bu rapor, herhangi bir menkul kıymetinin satışı veya devralınmasına ilişkin bir teklif, davet veya yatırım yapma yönünde bir teşvik teşkil etmemektedir ve hiçbir hukuki anlaşma veya sözleşmeye dayanak oluşturmaz. Yatırımcıların, burada yer alan tüm konularla ilgili kendi araştırmalarını yapmaları ve yatırım kararlarını bu araştırmalar doğrultusunda almaları gerekmektedir. Bu raporun içeriğinin kullanımından doğabilecek zararlardan dolayı Şirket, Yönetim Kurulu Üyeleri, yöneticileri veya çalışanları sorumluluk veya yükümlülük kabul etmemektedir.

“Öneri bilgilendirmesi: İş Yatırım Menkul Değerler A.Ş.’nin (“İş Yatırım” veya “Şirket”), Borsa İstanbul A.Ş.’de (“BİST”) bünyesinde yer alan halka açık şirketler için AL, TUT ve SAT yönündeki önerileri BIST-100 endeksinin (endeks) beklenen getirisine göre değerlendirilmektedir. Tüm bu öneriler İş Yatırım Araştırma Bölümü analistleri tarafından şirketlerin ileride elde edeceği tahmin edilen karları, nakit akımları ve bilançolarına göre bağımsız olarak değerlendirilir. Ek olarak, analistler koşulların elverişsiz olduğu veya doğru değerlendirme yapmanın mümkün olmadığı durumlarda bazı hisse senetleri için geçici olarak GÖZDEN GEÇİRİLİYOR önerisi verebilirler. Münferit her şirket için yatırım önerisi sırasıyla belirtilen şu kriterlere göre değerlendirilir, İş Yatırım Hisse senedi tavsiye metodolojisi:

Artış Potansiyeli > %25 : AL ,  
%10 < Artış Potansiyeli < %25 : TUT,  
Artış Potansiyeli < %10 : SAT,

Her sınır değeri için analist +/- %5 kanaat kullanabilmektedir.

# Teşekkürler

**İŞ YATIRIM**

