

# Teknik Görünüm Raporu

16.04.2025

Araştırma Müdürlüğü

İŞ YATIRIM



## BIST 100 Teknik Analiz Görünümü



Kodu	Son Fiyat	1 GünΔ	Pivot	1.Destek	2.Destek	1.Direnç	2.Direnç
BIST-100	9,393.79	-0.32%	9,423	9,354	9,315	9,463	9,532
BIST-30	10,196.85	-0.51%	10,234	10,146	10,094	10,286	10,374
BIST-50	8,264.91	-0.54%	8,296	8,224	8,182	8,337	8,410

\*Tablolar seans sonu kapanış rakamlarıdır. Grafik ile saat farkından kaynaklı fiyat farklılıkları olabilir.

## Vadeli Endeks Kontratı Teknik Analiz Görünümü



Destek Direnç Seviyeleri ve Pivot Değeri

Kodu	Son Fiyat	1 GünΔ	Pivot	1.Destek	2.Destek	1.Direnç	2.Direnç
F_XU0300425	10,388.00	-0.74%	10,420	10,322	10,256	10,486	10,584
F_XU0300625	11,035.00	-0.05%	11,052	10,967	10,899	11,120	11,205
F_XU0300825	11,660.00	-0.77%	11,682	11,608	11,557	11,733	11,807

\*Tablolar seans sonu kapanış rakamlarıdır. Grafik ile saat farkından kaynaklı fiyat farklılıkları olabilir.

## Vadeli Döviz Kontratı Teknik Analiz Görünümü



## Destek Direnç Seviyeleri ve Pivot Değeri

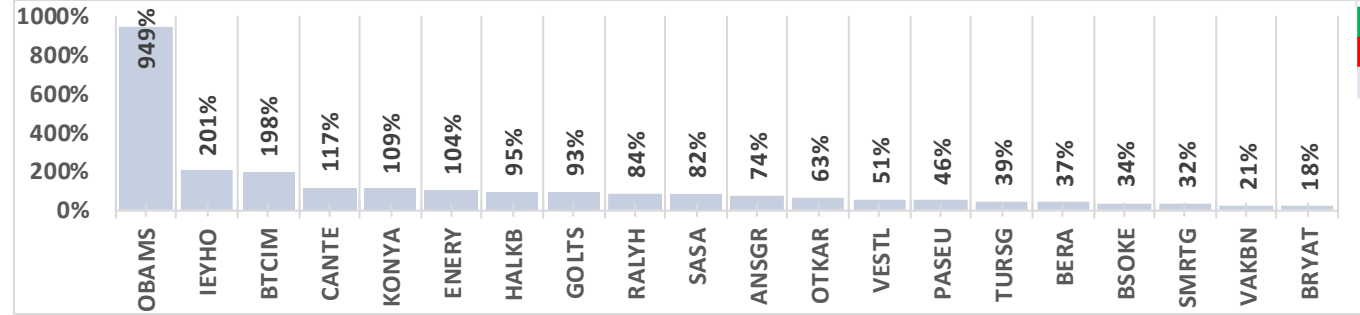
Kodu	Son Fiyat	1 GünΔ	Pivot	1.Destek	2.Destek	1.Direnç	2.Direnç
F_USDTRY0425	38.6880	0.02%	38.6690	38.6360	38.5840	38.7210	38.7540
F_USDTRY0525	40.0140	-0.06%	40.0177	39.9713	39.9287	40.0603	40.1067
F_USDTRY0625	41.3500	0.11%	41.3233	41.2787	41.2073	41.3947	41.4393

\*Tablolar seans sonu kapanış rakamlarıdır. Grafik ile saat farkından kaynaklı fiyat farklılıkları olabilir.

## Piyasa Görünümü

XUTUM Hisse Senetleri Piyasası Alış Satış Rakamları					
Aracı Kurum		Net(mnTL)	Aracı Kurum		Net(mnTL)
15/04/2025	Bank of America Yat.İ	2459.7	İş Yatırım	-1094.5	
	Tera Yatırım	1408.5	Info Yatırım	-968.6	
	Global Menkul	754.0	Bulls Yatırım	-661.9	
	Ak Yatırım	448.0	HSBC Yatırım	-505.6	
	Yapi Kredi Yat.	301.9	Deniz Yatırım	-469.9	
Aracı Kurum		Net(mnTL)	Aracı Kurum		Net(mnTL)
Yılıçı	Ziraat Yat.	25946.3	İş Yatırım	-13993.8	
	Tera Yatırım	21567.7	Info Yatırım	-13757.5	
	Bank of America Yat.İ	12008.4	Tacirler Yat.	-12054.0	
	Global Menkul	10358.7	Garanti BBVA	-9624.9	
HSBC Yatırım	5917.4	Ak Yatırım	-8336.7		

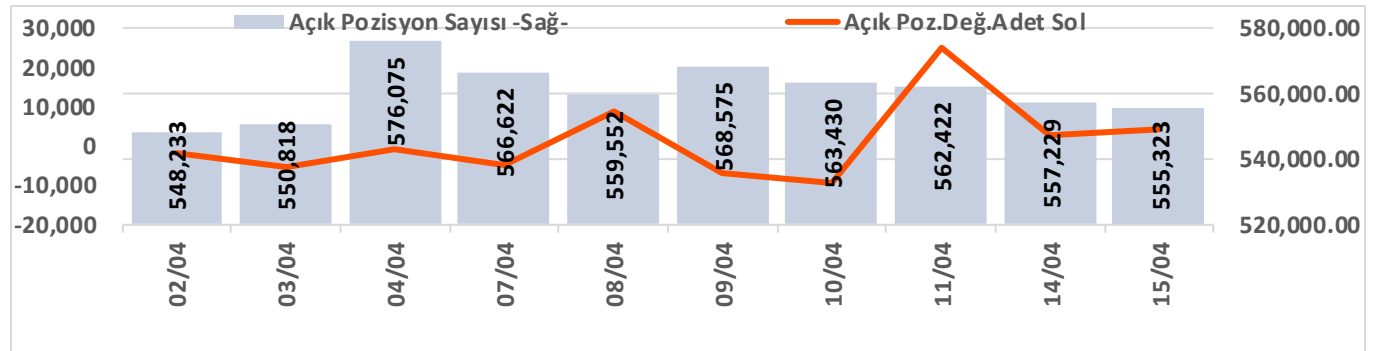
### BIST100 -1 Ay Ort.Hac. Göre Hacim Artışı Olan Hisseler (Adet)



BIST-TUM Fiyatlar	
Artan	235
Azalan	334
Aynı	21

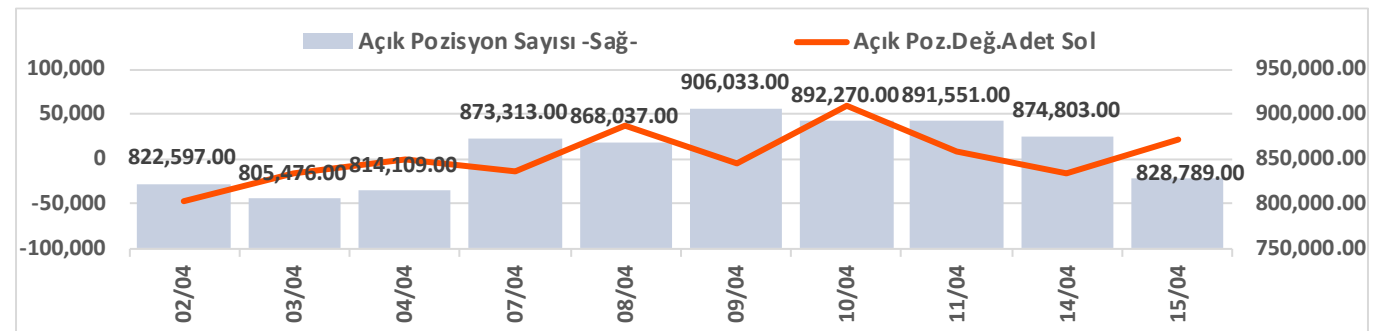
Nisan Vadeli Endeks Kontratı Alış Satış Rakamları					
Aracı Kurum		Net(mn Lot)	Aracı Kurum		Net(mn Lot)
15/04/2025	İnfo	3,338	Bofa	-6,556	
	Yapi Kredi	1,581	Halk Yatırım	-4,511	
	Osmanli Yatırım	1,549	İş Yatırım	-948	
	Tacirler	1,478	Yat.Finansman	-493	
	A1 Capital Menk	1,361	QNB Finans	-441	
Aracı Kurum		Net(mn Lot)	Aracı Kurum		Net(mn Lot)
Oca-Nis	Teb Yatırım	160,227	İş Yatırım	-182,674	
	Ziraat Yat.	53,510	Bofa	-89,007	
	Tacirler	41,197	Garanti BBVA	-25,760	
	Halk Yatırım	24,022	Meksa Yatırım	-9,749	
HSBC Yatırım	17,679	Ak Yatırım	-9,511		

### Endeks Sözleşmesi Açık Pozisyon Sayıları



Nisan Vadeli USDTRY Kontratı Alış Satış Rakamları					
Aracı Kurum		Net(mn Lot)	Aracı Kurum		Net(mn Lot)
15/04/2025	Yapi Kredi Bank	26,035	QNB Finans	-17,890	
	Burgan Yatırım	16,150	Bofa	-16,574	
	QNB Bank	6,279	Oyak Yatırım	-9,111	
		3,120	Deniz Yatırım	-5,457	
	Deutsche	2,907	Yapi Kredi Yat.	-3,023	
Aracı Kurum		Net(mn Lot)	Aracı Kurum		Net(mn Lot)
Oca-Nis	İş Yatırım	282,317	Akbank	-218,306	
	Bofa	180,550	Yapi Kredi Bank	-72,715	
	Yapi Kredi Yat.	34,266	Deniz Yatırım	-55,821	
	İnfo	19,276	Fibabanka	-46,556	
Yat.Finansman	16,220	QNB Bank	-46,473		

### Döviz Sözleşmesi Açık Pozisyon Sayıları



# Şirketler Teknik Analiz Görünümü – Garanti Bankası



Kodu	Son	1G Değ.	Yab. %	3A Ort.H	Pivot	1.Destek	2.Destek	1.Direnç	2.Direnç
GARAN	105.70	-1.03%	9.05	100.6 mn\$	106.47	105.00	104.00	107.00	109.00

\*Tablolar seans sonu kapanış rakamlarıdır. Grafik ile saat farkından kaynaklı fiyat farklılıkları olabilir.

# Şirketler Teknik Analiz Görünümü – Türk Hava Yolları



Kodu	Son	1G Değ.	Yab. %	3A Ort.H	Pivot	1.Destek	2.Destek	1.Direnç	2.Direnç
THYAO	320.00	2.15%	28.20	294.8 mn\$	317.58	314.50	309.50	323.00	326.00

\*Tablolar seans sonu kapanış rakamlarıdır. Grafik ile saat farkından kaynaklı fiyat farklılıkları olabilir.

# Şirketler Teknik Analiz Görünümü – İş Bankası



Kodu	Son	1G Değ.	Yab. %	3A Ort.H	Pivot	1.Destek	2.Destek	1.Direnç	2.Direnç
ISCTR	11.25	-1.06%	27.24	181.3 mn\$	11.34	11.15	11.00	11.45	11.65

\*Tablolar seans sonu kapanış rakamlarıdır. Grafik ile saat farkından kaynaklı fiyat farklılıkları olabilir.

# Şirketler Teknik Analiz Görünümü – Akbank



Kodu	Son	1G Değ.	Yab. %	3A Ort.H	Pivot	1.Destek	2.Destek	1.Direnç	2.Direnç
AKBNK	50.35	0.50%	48.32	192.6 mn\$	50.45	49.90	49.45	50.90	51.45

\*Tablolar seans sonu kapanış rakamlarıdır. Grafik ile saat farkından kaynaklı fiyat farklılıkları olabilir.

## Şirketler Teknik Analiz Görünümü – Yapı Kredi Bankası



Kodu	Son	1G Değ.	Yab. %	3A Ort.H	Pivot	1.Destek	2.Destek	1.Direnç	2.Direnç
YKBNK	23.56	-0.51%	28.28	205.5 mn\$	23.73	23.40	23.25	23.90	24.25

\*Tablolar seans sonu kapanış rakamlarıdır. Grafik ile saat farkından kaynaklı fiyat farklılıkları olabilir.

# Şirketler Teknik Analiz Görünümü – Vakıfbank



Kodu	Son	1G Değ.	Yab. %	3A Ort.H	Pivot	1.Destek	2.Destek	1.Direnç	2.Direnç
VAKBN	21.52	1.03%	1.68	24.1 mn\$	21.70	21.05	20.60	22.15	22.80

\*Tablolar seans sonu kapanış rakamlarıdır. Grafik ile saat farkından kaynaklı fiyat farklılıkları olabilir.

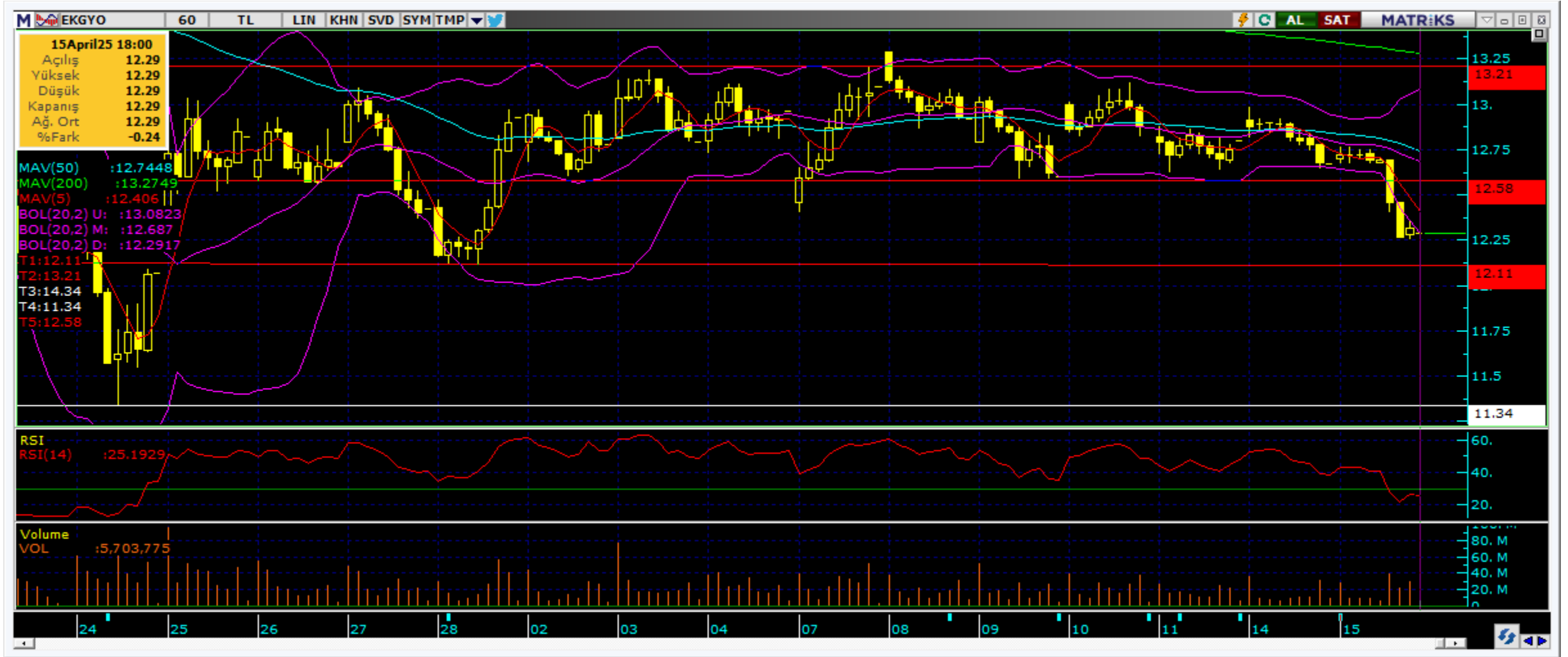
# Şirketler Teknik Analiz Görünümü – Halkbank



Kodu	Son	1G Değ.	Yab. %	3A Ort.H	Pivot	1.Destek	2.Destek	1.Direnç	2.Direnç
HALKB	20.58	3.83%	0.83	32.0 mn\$	20.54	19.80	19.05	21.30	22.00

\*Tablolar seans sonu kapanış rakamlarıdır. Grafik ile saat farkından kaynaklı fiyat farklılıkları olabilir.

## Şirketler Teknik Analiz Görünümü – Emlak Konut GYO



Kodu	Son	1G Değ.	Yab. %	3A Ort.H	Pivot	1.Destek	2.Destek	1.Direnç	2.Direnç
EKGYO	12.29	-3.00%	19.59	86.5 mn\$	12.43	12.10	11.90	12.60	12.95

\*Tablolar seans sonu kapanış rakamlarıdır. Grafik ile saat farkından kaynaklı fiyat farklılıkları olabilir.

## Şirketler Teknik Analiz Görünümü – Turkcell İletişim



Kodu	Son	1G Değ.	Yab. %	3A Ort.H	Pivot	1.Destek	2.Destek	1.Direnç	2.Direnç
TCELL	89.90	0.00%	66.59	77.7 mn\$	90.02	89.30	88.65	90.65	91.35

\*Tablolar seans sonu kapanış rakamlarıdır. Grafik ile saat farkından kaynaklı fiyat farklılıkları olabilir.

## Şirketler Teknik Analiz Görünümü – Şişecam



Kodu	Son	1G Değ.	Yab. %	3A Ort.H	Pivot	1.Destek	2.Destek	1.Direnç	2.Direnç
SISE	36.06	-1.37%	12.00	45.2 mn\$	36.23	35.80	35.50	36.50	36.95

\*Tablolar seans sonu kapanış rakamlarıdır. Grafik ile saat farkından kaynaklı fiyat farklılıkları olabilir.

## Şirketler Teknik Analiz Görünümü – Koç Holding



Kodu	Son	1G Değ.	Yab. %	3A Ort.H	Pivot	1.Destek	2.Destek	1.Direnç	2.Direnç
KCHOL	143.20	-2.52%	44.53	146.8 mn\$	144.60	142.00	140.50	146.00	149.00

\*Tablolar seans sonu kapanış rakamlarıdır. Grafik ile saat farkından kaynaklı fiyat farklılıkları olabilir.

# Şirketler Teknik Analiz Görünümü – Anadolu Grubu Holding



Kodu	Son	1G Değ.	Yab. %	3A Ort.H	Pivot	1.Destek	2.Destek	1.Direnç	2.Direnç
AGHOL	281.00	0.00%	22.81	6.9 mn\$	281.42	279.50	277.50	283.00	285.00

\*Tablolar seans sonu kapanış rakamlarıdır. Grafik ile saat farkından kaynaklı fiyat farklılıkları olabilir.

# Şirketler Teknik Analiz Görünümü – Arçelik



Kodu	Son	1G Değ.	Yab. %	3A Ort.H	Pivot	1.Destek	2.Destek	1.Direnç	2.Direnç
ARCLK	127.00	-2.91%	18.46	11.0 mn\$	128.77	125.00	123.50	130.50	134.00

\*Tablolar seans sonu kapanış rakamlarıdır. Grafik ile saat farkından kaynaklı fiyat farklılıkları olabilir.

## Şirketler Teknik Analiz Görünümü – Alarko Holding



Kodu	Son	1G Değ.	Yab. %	3A Ort.H	Pivot	1.Destek	2.Destek	1.Direnç	2.Direnç
ALARK	99.25	-0.70%	8.98	22.6 mn\$	99.55	98.30	97.35	100.50	102.00

\*Tablolar seans sonu kapanış rakamlarıdır. Grafik ile saat farkından kaynaklı fiyat farklılıkları olabilir.

# Şirketler Teknik Analiz Görünümü – Sabancı Holding



Kodu	Son	1G Değ.	Yab. %	3A Ort.H	Pivot	1.Destek	2.Destek	1.Direnç	2.Direnç
SAHOL	76.90	-0.65%	37.95	66.8 mn\$	77.33	76.35	75.85	77.85	78.85

\*Tablolar seans sonu kapanış rakamlarıdır. Grafik ile saat farkından kaynaklı fiyat farklılıkları olabilir.

# Şirketler Teknik Analiz Görünümü – Mavi Giyim



Kodu	Son	1G Değ.	Yab. %	3A Ort.H	Pivot	1.Destek	2.Destek	1.Direnç	2.Direnç
MAVI	67.30	-0.30%	33.84	15.1 mn\$	67.42	66.75	66.15	68.00	68.65

\*Tablolar seans sonu kapanış rakamlarıdır. Grafik ile saat farkından kaynaklı fiyat farklılıkları olabilir.

## Şirketler Teknik Analiz Görünümü – Şok Market



Kodu	Son	1G Değ.	Yab. %	3A Ort.H	Pivot	1.Destek	2.Destek	1.Direnç	2.Direnç
SOKM	36.90	2.22%	33.95	11.0 mn\$	37.01	36.10	35.25	37.85	38.75

\*Tablolar seans sonu kapanış rakamlarıdır. Grafik ile saat farkından kaynaklı fiyat farklılıkları olabilir.

## Şirketler Teknik Analiz Görünümü – Doğan Holding



Kodu	Son	1G Değ.	Yab. %	3A Ort.H	Pivot	1.Destek	2.Destek	1.Direnç	2.Direnç
DOHOL	16.80	-0.77%	19.15	11.1 mn\$	16.87	16.65	16.50	17.00	17.25

\*Tablolar seans sonu kapanış rakamlarıdır. Grafik ile saat farkından kaynaklı fiyat farklılıkları olabilir.

Bugün hareketlenmesi muhtemel hisseler ↑ SOKM



Kodu	Son	Yab. %	Pivot	1.Destek	2.Destek	1.Direnç	2.Direnç	1 Ay Ort.Hac.(Adet) / Son	Fark
SOKM	36.90	33.95	37.01	36.10	35.25	37.85	38.75	12.8 mn / 12.6 mn	▼ -2%

\*Tablolar seans sonu kapanış rakamlarıdır. Grafik ile saat farkından kaynaklı fiyat farklılıkları olabilir.

Bugün hareketlenmesi muhtemel hisseler ↑ THYAO



Kodu	Son	Yab. %	Pivot	1.Destek	2.Destek	1.Direnç	2.Direnç	1 Ay Ort.Hac.(Adet) / Son	Fark
THYAO	320.00	28.20	317.58	314.50	309.50	323.00	326.00	34.7 mn / 37.6 mn	▲ 8%

\*Tablolar seans sonu kapanış rakamlarıdır. Grafik ile saat farkından kaynaklı fiyat farklılıkları olabilir.

## Şirketler Teknik Analiz Görünümü – BIST 30 Seviyeler

Kodu	Son	1G Değ.	Yab. %	3A Ort.H	Pivot	1.Destek	2.Destek	1.Direnç	2.Direnç
AEFES	162.70	-0.55%	41.01	37.0 mn\$	163.13	161.50	160.00	164.50	166.00
AKBNK	50.35	0.50%	48.32	192.6 mn\$	50.45	49.90	49.45	50.90	51.45
ASELS	116.60	-2.26%	43.58	128.7 mn\$	117.57	115.00	114.00	119.00	121.50
ASTOR	102.90	-1.34%	40.15	44.0 mn\$	103.27	101.50	99.95	104.50	106.50
BIMAS	464.00	-0.43%	43.84	112.3 mn\$	466.42	460.00	455.50	470.50	477.00
CIMSA	50.20	1.17%	9.10	18.3 mn\$	50.56	49.35	48.55	51.40	52.60
EKGYO	12.29	-3.00%	19.59	86.5 mn\$	12.43	12.10	11.90	12.60	12.95
ENKAI	64.00	0.23%	33.03	33.5 mn\$	64.20	63.45	62.90	64.75	65.50
EREGL	21.80	0.00%	17.88	120.7 mn\$	21.75	21.65	21.45	21.95	22.05
FROTO	952.00	-4.42%	35.42	35.5 mn\$	968.33	931.50	911.50	988.50	1,025.50
GARAN	105.70	-1.03%	9.05	100.6 mn\$	106.47	105.00	104.00	107.00	109.00
HEKTS	3.29	0.61%	10.91	13.9 mn\$	3.32	3.25	3.20	3.37	3.44
ISCTR	11.25	-1.06%	27.24	181.3 mn\$	11.34	11.15	11.00	11.45	11.65
KCHOL	143.20	-2.52%	44.53	146.8 mn\$	144.60	142.00	140.50	146.00	149.00
KOZAL	29.26	-1.55%	20.92	57.3 mn\$	29.41	28.90	28.55	29.75	30.30
KRDMD	25.70	-0.62%	16.71	43.2 mn\$	25.82	25.50	25.25	26.05	26.40
MGROS	480.00	-0.26%	29.92	34.4 mn\$	481.83	475.50	471.50	486.00	492.50
PETKM	17.15	1.78%	8.18	27.0 mn\$	17.14	16.85	16.60	17.40	17.70
PGSUS	262.75	-0.76%	35.04	62.4 mn\$	264.00	259.00	256.00	267.50	272.00
SAHOL	76.90	-0.65%	37.95	66.8 mn\$	77.33	76.35	75.85	77.85	78.85
SASA	4.23	3.68%	16.78	55.9 mn\$	4.20	4.12	4.02	4.30	4.38
SISE	36.06	-1.37%	12.00	45.2 mn\$	36.23	35.80	35.50	36.50	36.95
TAVHL	246.20	-1.28%	66.04	20.7 mn\$	247.50	244.50	243.00	249.00	252.00
TCELL	89.90	0.00%	66.59	77.7 mn\$	90.02	89.30	88.65	90.65	91.35
THYAO	320.00	2.15%	28.20	294.8 mn\$	317.58	314.50	309.50	323.00	326.00
TOASO	157.60	-3.08%	14.68	40.6 mn\$	159.57	155.00	152.50	162.00	166.50
TTKOM	51.15	-2.48%	35.72	38.1 mn\$	51.88	50.40	49.70	52.60	54.10
TUPRS	127.00	-0.86%	25.70	82.5 mn\$	127.33	126.00	124.50	128.50	130.00
ULKER	109.00	-2.68%	69.24	37.4 mn\$	110.13	107.50	106.00	111.50	114.00
YKBNK	23.56	-0.51%	28.28	205.5 mn\$	23.73	23.40	23.25	23.90	24.25

# Kısa Vadeli İşlem Önerilerinin Perf./ Raporlar / Tarihi Zirveler

Tarih sıralamasına göre son 10 tane işlem önerimiz ve performanları aşağıdaki tabloda gösterilmektedir.

	Öneri	Oneri Tarihi	AL	SAT	Acilis	Hedef	Hedef	Stop	Stop	Kapanis	Kapanış	Getiri/	Gün	Öneri	
					Fiyat (₺)	Fiyat (TL)	%	Fiyat (₺)	%	Fiyat (₺)	Tarih	Zarar	Sayı	Durumu	
Kısa Vadeli İşlem Önerileri	Endeks	14/04/2025		Endeks	10,458.00	10,301.00	-1.5%	10529	0.7%						Açık
	Hisse	14/04/2025	TCELL		90.35	92.30	2.2%	89.5	-0.9%	89.50	15/04/2025	-0.9%	1	Kapalı	
	Hisse	15/04/2025	FROTO		997.50	1,019.00	2.2%	988	-1.0%	988.00	15/04/2025	-1.0%	0	Kapalı	
	Hisse	15/04/2025	SASA		4.16	4.26	2.4%	4.13	-0.7%	4.21	15/04/2025	1.2%	0	Kapalı	
	Hisse	15/04/2025	OYAKC		29.06	29.70	2.2%	28.78	-1.0%	29.46	15/04/2025	1.4%	0	Kapalı	
	Hisse	15/04/2025		AEFES	163.20	161.00	-1.3%	164.4	0.7%	164.40	15/04/2025	-0.7%	0	Kapalı	
	Hisse	15/04/2025		HALKB	20.72	21.16	2.1%	20.5	-1.1%	21.20	15/04/2025	2.3%	0	Kapalı	
	Hisse	15/04/2025		AKBNK	50.65	51.70	2.1%	50.1	-1.1%					0	Açık
	Hisse	15/04/2025		ULKER	111.00	109.50	-1.4%	111.7	0.6%	109.50	15/04/2025	1.4%	0	Kapalı	
Hisse	15/04/2025		AKSEN	32.96	32.24	-2.2%	33.26	0.9%					0	Açık	
Orta Vadeli İşlem Önerileri	Hisse	06/02/2025	MAVI		97.90	112.60	15.0%	93.05	-5.0%	93.05	21/02/2025	-5.0%	15	Kapalı	
	Hisse	14/02/2025	TOASO		207.20	238.40	15.1%	198.4	-4.2%	198.40	25/02/2025	-4.2%	11	Kapalı	
	Hisse	21/02/2025	ANSGR		117.00	134.70	15.1%	111.2	-5.0%	111.20	25/02/2025	-5.0%	4	Kapalı	
	Hisse	27/02/2025	EKGYO		13.96	16.07	15.1%	13.27	-4.9%	15.31	03/03/2025	9.7%	4	Kapalı	
	Hisse	14/03/2025	EKGYO		15.83	18.20	15.0%	15.04	-5.0%					0	Açık
	Hisse	14/03/2025	KCHOL		183.00	210.00	14.8%	173.7	-5.1%					0	Açık
	Hisse	17/03/2025	GARAN		145.00	166.90	15.1%	137.8	-5.0%					0	Açık
	Hisse	18/03/2025	TABGD		177.70	204.50	15.1%	168.9	-5.0%					0	Açık
	Hisse	24/03/2025	ENKAI		60.55	69.70	15.1%	57.55	-5.0%					0	Açık
	Hisse	14/03/2025	ASELS		118.60	136.50	15.1%	111.6	-5.9%					0	Açık

## Zirve Kapanışı Yapan BIST Hisseleri

EFORC	EMKEL	TUREX	IZFAS	RUZYE	ESEN	GRTHO	IEYHO	SAFKR	HEDEF
PASEU	TURSG	RALYH	ZRGYO	BEGYO	BINBN	NTGAZ	METUR		

Tüm önerilerimize eşzamanlı olarak ulaşmak isteyenler Trademaster Mobile uygulamasında yer alan «Bildirimler» sekmesinde yer alan bildirimleri takip edebilirler.

[İş Yatırım TradeMaster Mobil - Android Apps on Google Play](#)

[TradeMaster Mobile App Store'da \(apple.com\)](#)

## Bugün hareketlenmesi muhtemel hisseler

Kodu	Son	Pivot	1.Destek	2.Destek	1.Direnc	2.Direnc
SOKM	36.90	37.01	36.10	35.25	37.85	38.75
THYAO	320.00	317.58	314.50	309.50	323.00	326.00

\*Tarihi yüksek seviyelerdeki hisseler, long yönde değerlendirilmelidir. Bu hisseler geçtiğimiz günlerde de tarihi zirve yapmış veya ilk kez tarihi zirve yapıyor olabilir. Bu hisseleri elinde tutan hiçbir yatırımcı TL bazında zararda değildir. Fiyat grafiğinin (TL grafikler) sol tarafında mevcut fiyattan yüksek fiyatta maliyeti olan yatırımcı yoktur. Dolayısıyla yükselen fiyatlar, zararda olan yatırımcıların satışlarıyla karşılaşmaz, sadece kar realizasyonu yapan yatırımcılar olabilir. Bu bağlamda yükselen bir stop fiyatıyla bu kağıtlarda yatırımcı olmak çok uygun bir risk/kazanç oranı sunmaktadır.

## Uyarı Notu

İşbu rapor içerisinde yer alan bilgiler, İş Yatırım Menkul Değerler A.Ş. (“İş Yatırım” veya “Şirket”) tarafından bilgilendirme amacı ile hazırlanmıştır. Yatırım bilgi, yorum ve tavsiyeleri yatırım danışmanlığı kapsamında değildir. Yatırım danışmanlığı hizmeti; aracı kurumlar, portföy yönetim şirketleri, mevduat kabul etmeyen bankalar ile müşteri arasında imzalanacak yatırım danışmanlığı sözleşmesi çerçevesinde sunulmaktadır. Burada yer alan yorum ve tavsiyeler, yorum ve tavsiyede bulunanların kişisel görüşlerine dayanmaktadır. Herhangi bir yatırım aracının alım-satım önerisi ya da getiri vaadi olarak yorumlanmamalıdır. Bu görüşler mali durumunuz ile risk ve getiri tercihlerinize uygun olmayabilir. Bu nedenle, sadece burada yer alan bilgilere dayanarak yatırım kararı verilmesi beklentilerinize uygun sonuçlar doğurmayabilir. Yatırımcılar, yatırım kararlarını kendi özel yatırım hedeflerine ve mali durumlarına göre ve gerekli gördüklerinde bağımsız danışmanların yardımıyla vermelidir.

Burada yer alan fiyatlar, veriler ve bilgilerin tam ve doğru olduğu garanti edilemez; içerik, haber verilmeksizin değiştirilebilir. Tüm veriler, İş Yatırım tarafından Borsa İstanbul A.Ş., Sermaye Piyasası Kurulu, Türkiye Cumhuriyet Merkez Bankası A.Ş. gibi kamu kurumları, çeşitli medya kuruluşları ve güvenilir olduğuna inanılan kaynaklardan alınmıştır. Bu kaynakların kullanılması nedeni ile ortaya çıkabilecek hatalardan İş Yatırım Menkul Değerler A.Ş. sorumlu değildir.

Bu rapor ve içindeki bilgiler bazı geleceğe dönük varsayımlar içermekle birlikte, bu varsayımlar kesin veya mutlak sonuçları garanti etmemektedir. Rapordaki bilgiler doğrulama, tamamlama veya değişiklik gerektirebilir. Bu doğrultuda, Şirket herhangi bir tarafa bildirimde bulunmaksızın veya izin almaksızın dilediği zaman gerekli değişiklikleri yapma hakkını saklı tutar.

Bu içeriğe ilişkin tüm telif hakları İş Yatırım Menkul Değerler A.Ş.’ye aittir. Bu içerik, açık iznimiz olmaksızın başkaları tarafından herhangi bir amaçla, kısmen veya tamamen çoğaltılamaz, dağıtılamaz, yayımlanamaz veya değiştirilemez ya da elektronik ortamda ek olarak gönderilemez. ([www.isyatirim.com.tr](http://www.isyatirim.com.tr))

Bu rapor, herhangi bir menkul kıymetinin satışı veya devralınmasına ilişkin bir teklif, davet veya yatırım yapma yönünde bir teşvik teşkil etmemektedir ve hiçbir hukuki anlaşma veya sözleşmeye dayanak oluşturmaz. Yatırımcıların, burada yer alan tüm konularla ilgili kendi araştırmalarını yapmaları ve yatırım kararlarını bu araştırmalar doğrultusunda almaları gerekmektedir. Bu raporun içeriğinin kullanımından doğabilecek zararlardan dolayı Şirket, Yönetim Kurulu Üyeleri, yöneticileri veya çalışanları sorumluluk veya yükümlülük kabul etmemektedir.

“Öneri bilgilendirmesi: İş Yatırım Menkul Değerler A.Ş.’nin (“İş Yatırım” veya “Şirket”), Borsa İstanbul A.Ş.’de (“BİST”) bünyesinde yer alan halka açık şirketler için AL, TUT ve SAT yönündeki önerileri BIST-100 endeksinin (endeks) beklenen getirisine göre değerlendirilmektedir. Tüm bu öneriler İş Yatırım Araştırma Bölümü analistleri tarafından şirketlerin ileride elde edeceği tahmin edilen karları, nakit akımları ve bilançolarına göre bağımsız olarak değerlendirilir. Ek olarak, analistler koşulların elverişsiz olduğu veya doğru değerlendirme yapmanın mümkün olmadığı durumlarda bazı hisse senetleri için geçici olarak GÖZDEN GEÇİRİLİYOR önerisi verebilirler. Münferit her şirket için yatırım önerisi sırasıyla belirtilen şu kriterlere göre değerlendirilir, İş Yatırım Hisse senedi tavsiye metodolojisi:

Artış Potansiyeli > %25 : AL ,  
%10 < Artış Potansiyeli < %25 : TUT,  
Artış Potansiyeli < %10 : SAT,

Her sınır değeri için analist +/- %5 kanaat kullanabilmektedir.

# Teşekkürler

**İŞ YATIRIM**

