

Teknik Görünüm Raporu

8.04.2025

Araştırma Müdürlüğü

İŞ YATIRIM



BIST 100 Teknik Analiz Görünümü



Kodu	Son Fiyat	1 GünΔ	Pivot	1.Destek	2.Destek	1.Direnç	2.Direnç
BIST-100	9,407.17	0.29%	9,318	9,140	8,872	9,586	9,765
BIST-30	10,264.11	0.43%	10,169	9,964	9,664	10,469	10,675
BIST-50	8,301.72	0.36%	8,225	8,063	7,824	8,464	8,625

*Tablolar seans sonu kapanış rakamlarıdır. Grafik ile saat farkından kaynaklı fiyat farklılıkları olabilir.

Vadeli Endeks Kontratı Teknik Analiz Görünümü



Destek Direnç Seviyeleri ve Pivot Değeri

Kodu	Son Fiyat	1 GünΔ	Pivot	1. Destek	2. Destek	1. Direnç	2. Direnç
F_XU0300425	10,431.00	-0.16%	10,355	10,081	9,731	10,705	10,979
F_XU0300625	11,070.00	-0.18%	11,000	10,750	10,430	11,320	11,570
F_XU0300825	11,725.00	0.33%	11,628	11,402	11,079	11,951	12,177

*Tablolar seans sonu kapanış rakamlarıdır. Grafik ile saat farkından kaynaklı fiyat farklılıkları olabilir.

Vadeli Döviz Kontratı Teknik Analiz Görünümü



Destek Direnç Seviyeleri ve Pivot Değeri

Kodu	Son Fiyat	1 GünΔ	Pivot	1.Destek	2.Destek	1.Direnç	2.Direnç
F_USDTRY0425	39.0200	0.01%	39.0137	38.9573	38.8947	39.0763	39.1327
F_USDTRY0525	40.3150	0.14%	40.2607	40.1403	39.9657	40.4353	40.5557
F_USDTRY0625	41.6100	0.19%	41.5867	41.4853	41.3607	41.7113	41.8127

*Tablolar seans sonu kapanış rakamlarıdır. Grafik ile saat farkından kaynaklı fiyat farklılıkları olabilir.

Piyasa Görünümü

XUTUM Hisse Senetleri Piyasası Alış Satış Rakamları

Aracı Kurum	Net(mnTL)	Aracı Kurum	Net(mnTL)
Ziraat Yat.	2293.6	Info Yatirim	-765.0
Bank of America Yat.İ	970.7	Tacirler Yat.	-631.0
Deniz Yatirim	239.2	Yat.Finansman	-622.5
Halk Yatirim	232.5	Ünlü Menkul	-615.6
Tera Yatirim	228.1	Ak Yatirim	-395.6
Aracı Kurum	Net(mnTL)	Aracı Kurum	Net(mnTL)
Ziraat Yat.	23484.2	Tacirler Yat.	-11967.6
Tera Yatirim	16263.4	Info Yatirim	-11894.8
Bank of America Yat.İ	9477.6	Garanti BBVA	-9695.4
Global Menkul	9197.6	Ak Yatirim	-9465.7
HSBC Yatirim	5983.9	İş Yatırım	-7701.2

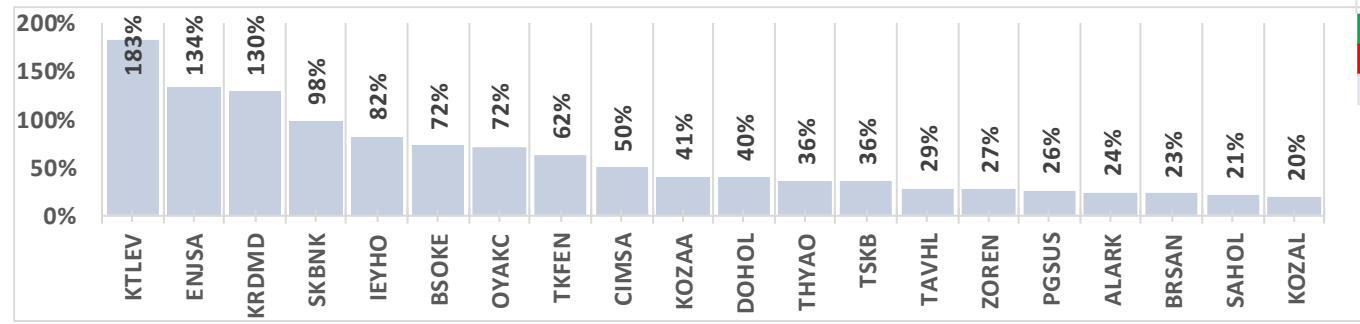
Nisan Vadeli Endeks Kontratı Alış Satış Rakamları

Aracı Kurum	Net(mn Lot)	Aracı Kurum	Net(mn Lot)
Tacirler	6,985	İş Yatırım	-23,981
Bofa	6,474	Yapi Kredi	-10,936
HSBC Yatirim	4,075	Garanti BBVA	-3,644
Halk Yatirim	3,766	QNB Finans	-1,980
Oyak Yatirim	3,722	Marbas Menkul	-618
Aracı Kurum	Net(mn Lot)	Aracı Kurum	Net(mn Lot)
Teb Yatirim	165,806	İş Yatırım	-181,720
Ziraat Yat.	50,250	Bofa	-65,193
Halk Yatirim	29,777	Garanti BBVA	-29,742
Tacirler	26,145	QNB Finans	-16,222
HSBC Yatirim	19,105	Ak Yatirim	-13,549

Nisan Vadeli USDTRY Kontratı Alış Satış Rakamları

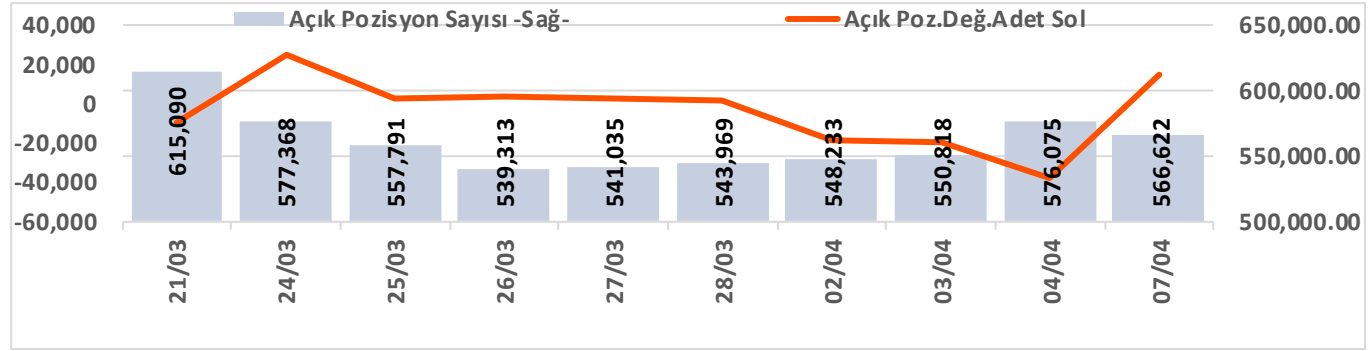
Aracı Kurum	Net(mn Lot)	Aracı Kurum	Net(mn Lot)
Bofa	74,805	QNB Bank	-24,994
İş Yatırım	3,505	İşbank	-20,143
Yapi Kredi Yat.	3,494	Akbank	-13,531
Tera Yatirim Me	2,500	Oyak Yatirim	-10,947
Tacirler	2,340	İnfo	-9,672
Aracı Kurum	Net(mn Lot)	Aracı Kurum	Net(mn Lot)
İş Yatırım	236,567	Akbank	-196,296
Bofa	196,506	Yapi Kredi Bank	-101,210
Yapi Kredi Yat.	60,626	Deniz Yatirim	-77,345
İnfo	24,796	Fibabanka	-42,556
Yat.Finansman	17,976	QNB Bank	-32,328

BIST100 -1 Ay Ort.Hac. Göre Hacim Artışı Olan Hisseler (Adet)

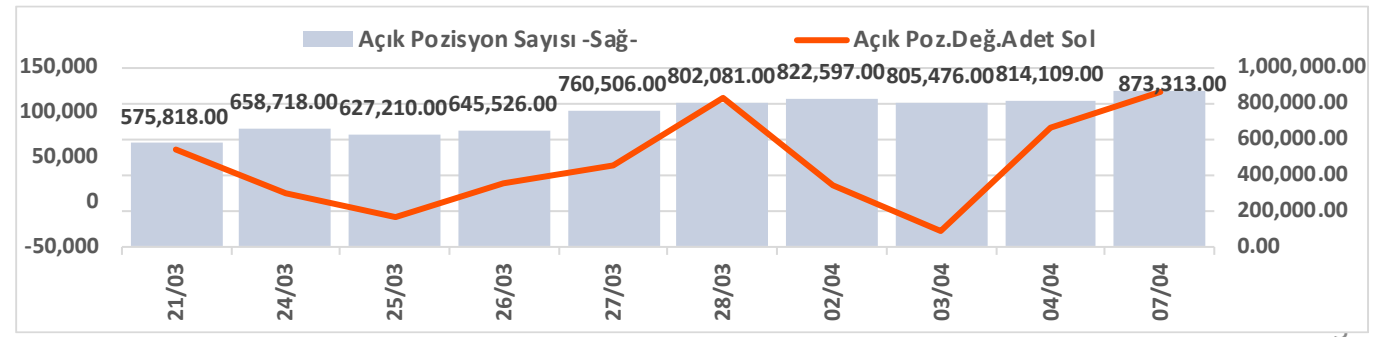


BIST-TUM Fiyatlar	
Artan	218
Azalan	350
Aynı	22

Endeks Sözleşmesi Açık Pozisyon Sayıları



Döviz Sözleşmesi Açık Pozisyon Sayıları



Şirketler Teknik Analiz Görünümü – Garanti Bankası



Kodu	Son	1G Değ.	Yab. %	3A Ort.H	Pivot	1.Destek	2.Destek	1.Direnç	2.Direnç
GARAN	109.80	-0.90%	9.39	102.8 mn\$	108.60	106.00	102.00	112.50	115.00

*Tablolar seans sonu kapanış rakamlarıdır. Grafik ile saat farkından kaynaklı fiyat farklılıkları olabilir.

Şirketler Teknik Analiz Görünümü – Türk Hava Yolları



Kodu	Son	1G Değ.	Yab. %	3A Ort.H	Pivot	1.Destek	2.Destek	1.Direnç	2.Direnç
THYAO	310.00	1.72%	27.83	292.0 mn\$	306.25	298.50	287.00	318.00	325.50

*Tablolar seans sonu kapanış rakamlarıdır. Grafik ile saat farkından kaynaklı fiyat farklılıkları olabilir.

Şirketler Teknik Analiz Görünümü – İş Bankası



Kodu	Son	1G Değ.	Yab. %	3A Ort.H	Pivot	1.Destek	2.Destek	1.Direnç	2.Direnç
ISCTR	11.99	-0.25%	27.53	194.7 mn\$	11.85	11.60	11.20	12.25	12.50

*Tablolar seans sonu kapanış rakamlarıdır. Grafik ile saat farkından kaynaklı fiyat farklılıkları olabilir.

Şirketler Teknik Analiz Görünümü – Akbank



Kodu	Son	1G Değ.	Yab. %	3A Ort.H	Pivot	1.Destek	2.Destek	1.Direnç	2.Direnç
AKBNK	52.10	-0.29%	49.66	195.6 mn\$	51.53	50.30	48.50	53.30	54.55

*Tablolar seans sonu kapanış rakamlarıdır. Grafik ile saat farkından kaynaklı fiyat farklılıkları olabilir.

Şirketler Teknik Analiz Görünümü – Yapı Kredi Bankası



Kodu	Son	1G Değ.	Yab. %	3A Ort.H	Pivot	1.Destek	2.Destek	1.Direnç	2.Direnç
YKBNK	24.50	2.00%	28.91	209.1 mn\$	24.09	23.70	22.85	24.90	25.30

*Tablolar seans sonu kapanış rakamlarıdır. Grafik ile saat farkından kaynaklı fiyat farklılıkları olabilir.

Şirketler Teknik Analiz Görünümü – Vakıfbank



Kodu	Son	1G Değ.	Yab. %	3A Ort.H	Pivot	1.Destek	2.Destek	1.Direnç	2.Direnç
VAKBN	22.50	-2.09%	1.71	23.0 mn\$	22.35	21.70	20.95	23.15	23.75

*Tablolar seans sonu kapanış rakamlarıdır. Grafik ile saat farkından kaynaklı fiyat farklılıkları olabilir.

Şirketler Teknik Analiz Görünümü – Halkbank



Kodu	Son	1G Değ.	Yab. %	3A Ort.H	Pivot	1.Destek	2.Destek	1.Direnç	2.Direnç
HALKB	19.45	-1.57%	1.03	30.0 mn\$	19.34	18.85	18.25	19.95	20.45

*Tablolar seans sonu kapanış rakamlarıdır. Grafik ile saat farkından kaynaklı fiyat farklılıkları olabilir.

Şirketler Teknik Analiz Görünümü – Emlak Konut GYO



Kodu	Son	1G Değ.	Yab. %	3A Ort.H	Pivot	1.Destek	2.Destek	1.Direnç	2.Direnç
EKGYO	13.10	1.08%	18.75	88.1 mn\$	12.90	12.60	12.10	13.40	13.70

*Tablolar seans sonu kapanış rakamlarıdır. Grafik ile saat farkından kaynaklı fiyat farklılıkları olabilir.

Şirketler Teknik Analiz Görünümü – Turkcell İletişim



Kodu	Son	1G Değ.	Yab. %	3A Ort.H	Pivot	1.Destek	2.Destek	1.Direnç	2.Direnç
TCELL	88.45	0.17%	66.88	85.0 mn\$	87.80	85.55	82.65	90.70	92.95

*Tablolar seans sonu kapanış rakamlarıdır. Grafik ile saat farkından kaynaklı fiyat farklılıkları olabilir.

Şirketler Teknik Analiz Görünümü – Şişecam



Kodu	Son	1G Değ.	Yab. %	3A Ort.H	Pivot	1.Destek	2.Destek	1.Direnç	2.Direnç
SISE	35.92	-1.70%	11.76	46.3 mn\$	35.71	35.05	34.15	36.60	37.25

*Tablolar seans sonu kapanış rakamlarıdır. Grafik ile saat farkından kaynaklı fiyat farklılıkları olabilir.

Şirketler Teknik Analiz Görünümü – Koç Holding



Kodu	Son	1G Değ.	Yab. %	3A Ort.H	Pivot	1.Destek	2.Destek	1.Direnç	2.Direnç
KCHOL	158.40	-1.37%	46.29	152.1 mn\$	157.60	154.00	149.50	162.00	165.50

*Tablolar seans sonu kapanış rakamlarıdır. Grafik ile saat farkından kaynaklı fiyat farklılıkları olabilir.

Şirketler Teknik Analiz Görünümü – Anadolu Grubu Holding



Kodu	Son	1G Değ.	Yab. %	3A Ort.H	Pivot	1.Destek	2.Destek	1.Direnç	2.Direnç
AGHOL	283.00	-0.88%	23.03	7.2 mn\$	281.17	278.00	272.50	286.50	289.50

*Tablolar seans sonu kapanış rakamlarıdır. Grafik ile saat farkından kaynaklı fiyat farklılıkları olabilir.

Şirketler Teknik Analiz Görünümü – Arçelik



Kodu	Son	1G Değ.	Yab. %	3A Ort.H	Pivot	1.Destek	2.Destek	1.Direnç	2.Direnç
ARCLK	132.10	-0.45%	18.93	11.2 mn\$	130.33	128.00	124.00	134.50	137.00

*Tablolar seans sonu kapanış rakamlarıdır. Grafik ile saat farkından kaynaklı fiyat farklılıkları olabilir.

Şirketler Teknik Analiz Görünümü – Alarko Holding



Kodu	Son	1G Değ.	Yab. %	3A Ort.H	Pivot	1.Destek	2.Destek	1.Direnç	2.Direnç
ALARK	103.90	1.76%	9.16	21.2 mn\$	103.00	99.10	94.30	108.00	111.50

*Tablolar seans sonu kapanış rakamlarıdır. Grafik ile saat farkından kaynaklı fiyat farklılıkları olabilir.

Şirketler Teknik Analiz Görünümü – Sabancı Holding



Kodu	Son	1G Değ.	Yab. %	3A Ort.H	Pivot	1.Destek	2.Destek	1.Direnç	2.Direnç
SAHOL	80.10	0.50%	38.43	67.1 mn\$	78.93	76.70	73.35	82.30	84.55

*Tablolar seans sonu kapanış rakamlarıdır. Grafik ile saat farkından kaynaklı fiyat farklılıkları olabilir.

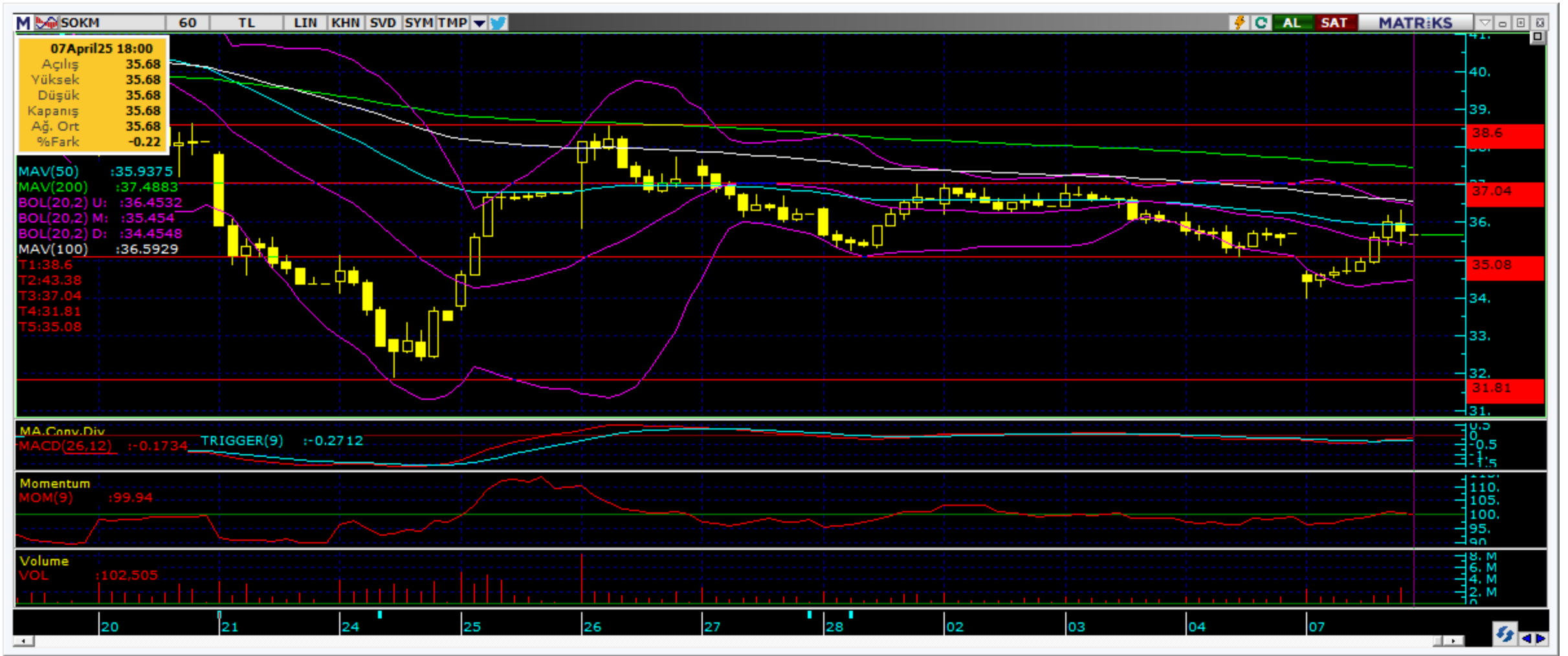
Şirketler Teknik Analiz Görünümü – Mavi Giyim



Kodu	Son	1G Değ.	Yab. %	3A Ort.H	Pivot	1.Destek	2.Destek	1.Direnç	2.Direnç
MAVI	67.70	0.74%	34.03	16.3 mn\$	66.57	64.55	61.35	69.75	71.75

*Tablolar seans sonu kapanış rakamlarıdır. Grafik ile saat farkından kaynaklı fiyat farklılıkları olabilir.

Şirketler Teknik Analiz Görünümü – Şok Market



Kodu	Son	1G Değ.	Yab. %	3A Ort.H	Pivot	1.Destek	2.Destek	1.Direnç	2.Direnç
SOKM	35.68	-0.06%	34.82	10.9 mn\$	35.33	34.35	33.00	36.65	37.65

*Tablolar seans sonu kapanış rakamlarıdır. Grafik ile saat farkından kaynaklı fiyat farklılıkları olabilir.

Şirketler Teknik Analiz Görünümü – Doğan Holding



Kodu	Son	1G Değ.	Yab. %	3A Ort.H	Pivot	1.Destek	2.Destek	1.Direnç	2.Direnç
DOHOL	16.53	0.43%	18.57	11.0 mn\$	16.41	16.00	15.45	16.95	17.40

*Tablolar seans sonu kapanış rakamlarıdır. Grafik ile saat farkından kaynaklı fiyat farklılıkları olabilir.

Bugün hareketlenmesi muhtemel hisseler ↑ DOHOL



Kodu	Son	Yab. %	Pivot	1.Destek	2.Destek	1.Direnç	2.Direnç	1 Ay Ort.Hac.(Adet) / Son	Fark
DOHOL	16.53	18.57	16.41	16.00	15.45	16.95	17.40	32.1 mn / 44.9 mn	▲ 40%

*Tablolar seans sonu kapanış rakamlarıdır. Grafik ile saat farkından kaynaklı fiyat farklılıkları olabilir.

Bugün hareketlenmesi muhtemel hisseler ↑ ENJSA



Kodu	Son	Yab. %	Pivot	1.Destek	2.Destek	1.Direnç	2.Direnç	1 Ay Ort.Hac.(Adet) / Son	Fark
ENJSA	61.20	23.70	60.00	57.50	53.80	63.70	66.20	5.8 mn / 13.6 mn	▲ 134%

*Tablolar seans sonu kapanış rakamlarıdır. Grafik ile saat farkından kaynaklı fiyat farklılıkları olabilir.

Şirketler Teknik Analiz Görünümü – BIST 30 Seviyeler

Kodu	Son	1G Değ.	Yab. %	3A Ort.H	Pivot	1.Destek	2.Destek	1.Direnç	2.Direnç
AEFES	162.30	0.62%	40.84	39.1 mn\$	160.80	157.50	152.50	165.50	169.00
AKBNK	52.10	-0.29%	49.66	195.6 mn\$	51.53	50.30	48.50	53.30	54.55
ASELS	116.70	-0.60%	43.03	125.0 mn\$	116.00	114.00	111.50	118.50	120.50
ASTOR	106.60	0.95%	40.10	46.0 mn\$	105.63	102.50	98.15	110.00	113.00
BIMAS	452.50	3.43%	43.12	111.8 mn\$	444.83	427.50	403.00	469.50	487.00
CIMSA	46.32	2.57%	8.75	18.4 mn\$	45.29	43.90	41.45	47.70	49.10
EKGYO	13.10	1.08%	18.75	88.1 mn\$	12.90	12.60	12.10	13.40	13.70
ENKAI	60.00	0.67%	33.58	32.8 mn\$	59.42	58.10	56.15	61.35	62.65
EREGL	21.30	-1.39%	18.15	124.2 mn\$	21.05	20.35	19.40	22.00	22.70
FROTO	1,036.00	-1.15%	36.09	35.9 mn\$	1,034.33	1,013.50	991.50	1,056.50	1,077.50
GARAN	109.80	-0.90%	9.39	102.8 mn\$	108.60	106.00	102.00	112.50	115.00
HEKTS	3.11	-1.27%	10.68	15.1 mn\$	3.10	3.04	2.96	3.18	3.24
ISCTR	11.99	-0.25%	27.53	194.7 mn\$	11.85	11.60	11.20	12.25	12.50
KCHOL	158.40	-1.37%	46.29	152.1 mn\$	157.60	154.00	149.50	162.00	165.50
KOZAL	28.72	-2.64%	19.37	56.6 mn\$	28.67	27.80	26.90	29.55	30.45
KRDMD	25.62	-4.26%	18.04	42.9 mn\$	25.53	24.85	24.10	26.30	26.95
MGROS	481.00	1.21%	30.06	34.2 mn\$	475.67	465.50	449.50	491.50	501.50
PETKM	16.44	0.86%	8.08	28.2 mn\$	16.20	15.85	15.20	16.80	17.20
PGSUS	260.00	2.06%	34.39	61.1 mn\$	255.43	247.50	234.50	268.00	276.00
SAHOL	80.10	0.50%	38.43	67.1 mn\$	78.93	76.70	73.35	82.30	84.55
SASA	3.61	2.27%	7.44	57.7 mn\$	3.55	3.44	3.28	3.71	3.82
SISE	35.92	-1.70%	11.76	46.3 mn\$	35.71	35.05	34.15	36.60	37.25
TAVHL	241.60	2.33%	66.33	20.7 mn\$	238.07	229.00	216.50	250.50	259.50
TCELL	88.45	0.17%	66.88	85.0 mn\$	87.80	85.55	82.65	90.70	92.95
THYAO	310.00	1.72%	27.83	292.0 mn\$	306.25	298.50	287.00	318.00	325.50
TOASO	162.00	-1.16%	14.72	44.2 mn\$	161.97	157.00	152.50	166.50	171.50
TTKOM	49.20	3.67%	32.55	39.7 mn\$	48.02	46.85	44.50	50.40	51.55
TUPRS	133.20	-0.82%	25.68	85.6 mn\$	132.30	130.00	127.00	135.50	138.00
ULKER	110.90	0.36%	68.89	37.4 mn\$	109.50	106.50	102.50	114.00	116.50
YKBNK	24.50	2.00%	28.91	209.1 mn\$	24.09	23.70	22.85	24.90	25.30

Kısa Vadeli İşlem Önerilerinin Perf./ Raporlar / Tarihi Zirveler

Tarih sıralamasına göre son 10 tane işlem önerimiz ve performansları aşağıdaki tabloda gösterilmektedir.

	Öneri	Öneri Tarihi	AL	SAT	Acilis	Hedef	Hedef	Stop	Stop	Kapanis	Kapanış	Getiri/	Gün	Öneri	
					Fiyat (₺)	Fiyat (TL)	%	Fiyat (₺)	%	Fiyat (₺)	Tarih	Zarar	Sayı	Durumu	
Kısa Vadeli İşlem Önerileri	Endeks	07/04/2025	Endeks		10,212.00	10,365.00	1.5%	10142	-0.7%	10,275.00	07/04/2025	0.6%	0	Kapalı	
	Hisse	07/04/2025	KOZAL		28.28	28.90	2.2%	28.02	-0.9%	28.64	07/04/2025	1.3%	0	Kapalı	
	Endeks	07/04/2025	Endeks		10,306.00	10,460.00	1.5%	10235	-0.7%	10,400.00	07/04/2025	0.9%	0	Kapalı	
	Hisse	07/04/2025	AEFES		160.30	157.60	-1.7%	161.5	0.7%	161.50	07/04/2025	-0.7%	0	Kapalı	
	Hisse	07/04/2025	TCELL		88.75	90.65	2.1%	87.9	-1.0%	87.90	07/04/2025	-1.0%	0	Kapalı	
	Endeks	07/04/2025	Endeks		10,341.00	10,185.00	-1.5%	10411	0.7%	10,411.00	07/04/2025	-0.7%	0	Kapalı	
	Hisse	07/04/2025	SAHOL		80.15	79.00	-1.4%	80.75	0.7%	80.75	07/04/2025	-0.7%	0	Kapalı	
	Hisse	07/04/2025	AKBNK		51.55	52.30	1.5%	51.2	-0.7%	52.70	07/04/2025	2.2%	0	Kapalı	
	Hisse	07/04/2025	KCHOL		160.80	164.30	2.2%	159.3	-0.9%	159.30	07/04/2025	-0.9%	0	Kapalı	
Hisse	07/04/2025	GARAN		111.00	113.40	2.2%	110	-0.9%	110.00	07/04/2025	-0.9%	0	Kapalı		
Orta Vadeli İşlem Önerileri	Hisse	04/02/2025	KCHOL		162.80	187.30	15.0%	154.8	-4.9%	150.40	20/02/2025	-7.6%	16	Kapalı	
	Hisse	06/02/2025	MAVI		97.90	112.60	15.0%	93.05	-5.0%	93.05	21/02/2025	-5.0%	15	Kapalı	
	Hisse	14/02/2025	TOASO		207.20	238.40	15.1%	198.4	-4.2%	198.40	25/02/2025	-4.2%	11	Kapalı	
	Hisse	21/02/2025	ANSGR		117.00	134.70	15.1%	111.2	-5.0%	111.20	25/02/2025	-5.0%	4	Kapalı	
	Hisse	27/02/2025	EKGYO		13.96	16.07	15.1%	13.27	-4.9%	15.31	03/03/2025	9.7%	4	Kapalı	
	Hisse	14/03/2025	EKGYO		15.83	18.20	15.0%	15.04	-5.0%						Açık
	Hisse	14/03/2025	KCHOL		183.00	210.00	14.8%	173.7	-5.1%						Açık
	Hisse	17/03/2025	GARAN		145.00	166.90	15.1%	137.8	-5.0%						Açık
	Hisse	18/03/2025	TABGD		177.70	204.50	15.1%	168.9	-5.0%						Açık
Hisse	24/03/2025	ENKAI		60.55	69.70	15.1%	57.55	-5.0%						Açık	

Zirve Kapanışı Yapan BIST Hisseleri

DAGHL	VSNMD	CLEBI	DERHL	RUZYE	BINBN	GZNMİ	SNKRN	GENTS	TUREX
GRSEL	HEDEF	MACKO	PASEU	TERA	BEGYO	ESEN	SMRVA		

Tüm önerilerimize eşzamanlı olarak ulaşmak isteyenler Trademaster Mobile uygulamasında yer alan «Bildirimler» sekmesinde yer alan bildirimleri takip edebilirler.

[İş Yatırım TradeMaster Mobil - Android Apps on Google Play](#)

[TradeMaster Mobile App Store'da \(apple.com\)](#)

Bugün hareketlenmesi muhtemel hisseler

Kodu	Son	Pivot	1.Destek	2.Destek	1.Direnc	2.Direnc
DOHOL	16.53	16.41	16.00	15.45	16.95	17.40
ENJSA	61.20	60.00	57.50	53.80	63.70	66.20

*Tarihi yüksek seviyelerdeki hisseler, long yönde değerlendirilmelidir. Bu hisseler geçtiğimiz günlerde de tarihi zirve yapmış veya ilk kez tarihi zirve yapıyor olabilir. Bu hisseleri elinde tutan hiçbir yatırımcı TL bazında zararda değildir. Fiyat grafiğinin (TL grafikler) sol tarafında mevcut fiyattan yüksek fiyatta maliyeti olan yatırımcı yoktur. Dolayısıyla yükselen fiyatlar, zararda olan yatırımcıların satışlarıyla karşılaşmaz, sadece kar realizasyonu yapan yatırımcılar olabilir. Bu bağlamda yükselen bir stop fiyatıyla bu kağıtlarda yatırımcı olmak çok uygun bir risk/kazanç oranı sunmaktadır.

Uyarı Notu

İşbu rapor içerisinde yer alan bilgiler, İş Yatırım Menkul Değerler A.Ş. (“İş Yatırım” veya “Şirket”) tarafından bilgilendirme amacı ile hazırlanmıştır. Yatırım bilgi, yorum ve tavsiyeleri yatırım danışmanlığı kapsamında değildir. Yatırım danışmanlığı hizmeti; aracı kurumlar, portföy yönetim şirketleri, mevduat kabul etmeyen bankalar ile müşteri arasında imzalanacak yatırım danışmanlığı sözleşmesi çerçevesinde sunulmaktadır. Burada yer alan yorum ve tavsiyeler, yorum ve tavsiyede bulunanların kişisel görüşlerine dayanmaktadır. Herhangi bir yatırım aracının alım-satım önerisi ya da getiri vaadi olarak yorumlanmamalıdır. Bu görüşler mali durumunuz ile risk ve getiri tercihlerinize uygun olmayabilir. Bu nedenle, sadece burada yer alan bilgilere dayanarak yatırım kararı verilmesi beklentilerinize uygun sonuçlar doğurmayabilir. Yatırımcılar, yatırım kararlarını kendi özel yatırım hedeflerine ve mali durumlarına göre ve gerekli gördüklerinde bağımsız danışmanların yardımıyla vermelidir.

Burada yer alan fiyatlar, veriler ve bilgilerin tam ve doğru olduğu garanti edilemez; içerik, haber verilmeksizin değiştirilebilir. Tüm veriler, İş Yatırım tarafından Borsa İstanbul A.Ş., Sermaye Piyasası Kurulu, Türkiye Cumhuriyet Merkez Bankası A.Ş. gibi kamu kurumları, çeşitli medya kuruluşları ve güvenilir olduğuna inanılan kaynaklardan alınmıştır. Bu kaynakların kullanılması nedeni ile ortaya çıkabilecek hatalardan İş Yatırım Menkul Değerler A.Ş. sorumlu değildir.

Bu rapor ve içindeki bilgiler bazı geleceğe dönük varsayımlar içermekle birlikte, bu varsayımlar kesin veya mutlak sonuçları garanti etmemektedir. Rapordaki bilgiler doğrulama, tamamlama veya değişiklik gerektirebilir. Bu doğrultuda, Şirket herhangi bir tarafa bildirimde bulunmaksızın veya izin almaksızın dilediği zaman gerekli değişiklikleri yapma hakkını saklı tutar.

Bu içeriğe ilişkin tüm telif hakları İş Yatırım Menkul Değerler A.Ş.’ye aittir. Bu içerik, açık iznimiz olmaksızın başkaları tarafından herhangi bir amaçla, kısmen veya tamamen çoğaltılamaz, dağıtılamaz, yayımlanamaz veya değiştirilemez ya da elektronik ortamda ek olarak gönderilemez. (www.isyatirim.com.tr)

Bu rapor, herhangi bir menkul kıymetinin satışı veya devralınmasına ilişkin bir teklif, davet veya yatırım yapma yönünde bir teşvik teşkil etmemektedir ve hiçbir hukuki anlaşma veya sözleşmeye dayanak oluşturmaz. Yatırımcıların, burada yer alan tüm konularla ilgili kendi araştırmalarını yapmaları ve yatırım kararlarını bu araştırmalar doğrultusunda almaları gerekmektedir. Bu raporun içeriğinin kullanımından doğabilecek zararlardan dolayı Şirket, Yönetim Kurulu Üyeleri, yöneticileri veya çalışanları sorumluluk veya yükümlülük kabul etmemektedir.

“Öneri bilgilendirmesi: İş Yatırım Menkul Değerler A.Ş.’nin (“İş Yatırım” veya “Şirket”), Borsa İstanbul A.Ş.’de (“BİST”) bünyesinde yer alan halka açık şirketler için AL, TUT ve SAT yönündeki önerileri BIST-100 endeksinin (endeks) beklenen getirisine göre değerlendirilmektedir. Tüm bu öneriler İş Yatırım Araştırma Bölümü analistleri tarafından şirketlerin ileride elde edeceği tahmin edilen karları, nakit akımları ve bilançolarına göre bağımsız olarak değerlendirilir. Ek olarak, analistler koşulların elverişsiz olduğu veya doğru değerlendirme yapmanın mümkün olmadığı durumlarda bazı hisse senetleri için geçici olarak GÖZDEN GEÇİRİLİYOR önerisi verebilirler. Münferit her şirket için yatırım önerisi sırasıyla belirtilen şu kriterlere göre değerlendirilir, İş Yatırım Hisse senedi tavsiye metodolojisi:

Artış Potansiyeli > %25 : AL ,
%10 < Artış Potansiyeli < %25 : TUT,
Artış Potansiyeli < %10 : SAT,

Her sınır değeri için analist +/- %5 kanaat kullanabilmektedir.

Teşekkürler

İŞ YATIRIM

