



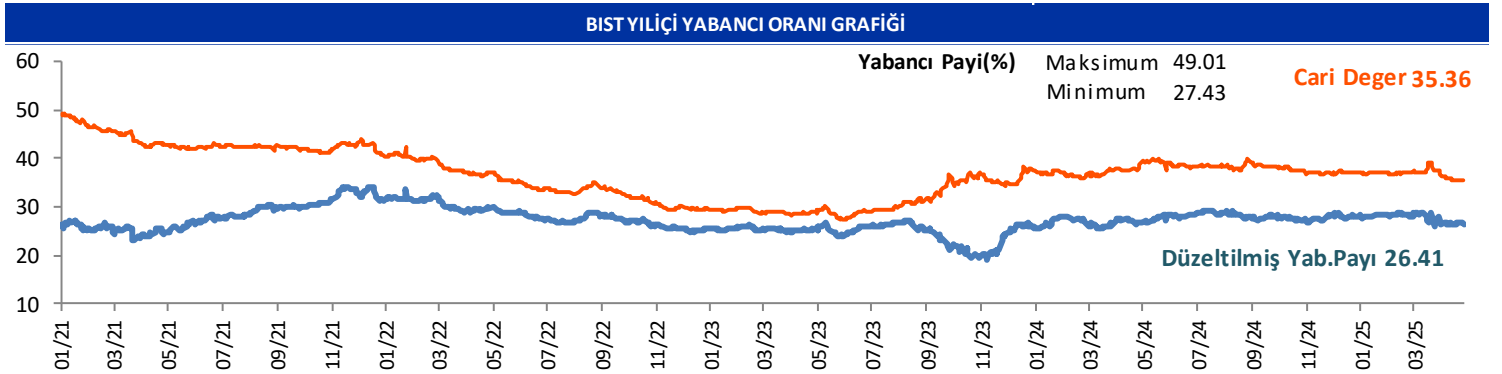
GÜNLÜK YABANCI ORANLARI TABLOSU

GÜNLÜK DEĞİŞİME GÖRE											
BİST'in yabancı payı günlük değişimi						-0.05 Puan					
En Çok Artan	Cari Deger	28/04/2025	Puan	HAO %	Günlük	En Çok Azalan	Cari Deger	28/04/2025	Puan	HAO %	Günlük
Hisseler	Yabancı Payı	Yabancı Payı	Değ. bps		Getiri %	Hisseler	Yabancı Payı	Yabancı Payı	Değ. bps		Getiri %
OZATD	20.81	17.18	3.62	19	-9.3	HKTM	0.10	5.60	-5.50	49	-4.3
BULGS	3.77	0.64	3.13	27	-2.0	BIGEN	2.76	5.29	-2.53	20	-4.6
AZTEK	4.00	1.02	2.97	25	-3.9	ALKLC	15.97	17.94	-1.97	29	0.5
IZENR	12.18	9.61	2.57	24	-5.2	ODINE	8.11	9.65	-1.54	24	10.0
BRKVY	2.26	0.20	2.06	24	-9.0	CEMYS	3.34	4.84	-1.50	40	2.8
CGCAM	2.22	0.72	1.50	25	-1.0	BJKAS	4.28	5.70	-1.42	20	1.5
KATMR	6.91	5.46	1.45	80	2.1	GRSEL	3.73	4.81	-1.07	22	-1.5
AKFIS	3.17	1.96	1.21	10	-0.3	CEMZY	12.59	13.55	-0.96	25	-0.5
MOPAS	3.41	2.21	1.20	21	0.0	USAK	0.63	1.59	-0.96	82	2.8
DGATE	3.70	2.63	1.08	41	3.2	TKFEN	16.03	16.97	-0.95	30	0.5

HAFTALIK DEĞİŞİME GÖRE											
BİST'in yabancı payı haftalık değişim						-0.09 Puan					
En Çok Artan	Cari Deger	22/04/2025	Puan	HAO %	Hafta	En Çok Azalan	Cari Deger	22/04/2025	Puan	HAO %	Hafta
Hisseler	Yabancı Payı	Yabancı Payı	Değ. bps		Getiri %	Hisseler	Yabancı Payı	Yabancı Payı	Değ. bps		Getiri %
OZSUB	6.29	1.74	4.56	33	3.8	MERCN	0.60	6.17	-5.58	29	3.2
IZENR	12.18	8.28	3.91	24	5.7	KRTEK	0.33	3.42	-3.09	47	-10.3
AZTEK	4.00	0.78	3.22	25	3.7	DCTTR	2.78	5.37	-2.59	28	1.9
MOBTL	3.60	0.62	2.99	20	-10.7	GRSEL	3.73	6.06	-2.33	22	7.6
BULGS	3.77	1.24	2.53	27	4.8	VSNMD	4.66	6.87	-2.21	9	24.3
BEGYO	19.66	17.24	2.43	35	6.3	EUREN	8.85	10.79	-1.94	30	-5.8
GUNDG	10.05	7.75	2.31	26	3.0	LMKDC	8.88	10.81	-1.93	30	-4.4
OBAMS	12.01	9.84	2.16	21	0.4	TERA	3.39	5.15	-1.76	31	46.2
BRKVY	2.26	0.57	1.69	24	2.9	BORSK	0.56	2.24	-1.68	29	-8.9
GOKNR	8.12	6.43	1.69	43	7.0	CUSAN	9.83	11.45	-1.62	26	-4.4

AYLIK DEĞİŞİME GÖRE											
BİST'in yabancı payı aylık değişimi						-1.99 Puan					
En Çok Artan	Cari Deger	28/03/2025	Puan	HAO %	Ay	En Çok Azalan	Cari Deger	28/03/2025	Puan	HAO %	Ay
Hisseler	Yabancı Payı	Yabancı Payı	Chng. bps		Getiri %	Hisseler	Yabancı Payı	Yabancı Payı	Chng. bps		Getiri %
CEMZY	12.59	0.52	12.07	25	15.0	TERA	3.39	11.99	-8.60	31	107.6
OBAMS	12.01	1.72	10.29	21	52.3	SMRVA	5.69	14.07	-8.38	24	199.5
SASA	16.96	7.56	9.40	23	10.4	VSNMD	4.66	11.05	-6.39	9	42.1
ALKLC	15.97	6.77	9.21	29	-4.4	EGEGY	13.78	19.54	-5.76	31	13.1
GUNDG	10.05	1.74	8.32	26	-18.1	MOPAS	3.41	8.53	-5.13	21	1.2
OZATD	20.81	12.73	8.07	19	-5.3	KCHOL	42.90	47.75	-4.85	26	-10.0
TTKOM	37.98	31.15	6.83	13	11.3	MERCN	0.60	5.36	-4.76	29	-21.3
DOCO	36.52	29.90	6.62	69	-17.4	CEOEM	1.02	5.54	-4.51	51	-18.3
IZFAS	8.33	2.41	5.91	88	12.5	BINHO	1.10	5.42	-4.32	20	6.9
IZENR	12.18	6.44	5.74	24	20.0	KATMR	6.91	11.06	-4.15	80	-11.8

YILIÇI DEĞİŞİME GÖRE											
BİST'in yabancı payı yilici değişimi						-2.59 Puan					
En Çok Artan	Cari Deger	31/12/2024	Puan	HAO %	Yılıçi	En Çok Azalan	Cari Deger	31/12/2024	Puan	HAO %	Yılıçi
Hisseler	Yabancı Payı	Yabancı Payı	Chng. bps		Getiri %	Hisseler	Yabancı Payı	Yabancı Payı	Chng. bps		Getiri %
BINBN	55.98	33.33	22.64	15	162.2	TERA	3.39	22.63	-19.23	31	241.8
ASTOR	40.55	18.47	22.08	28	-11.1	MAVI	34.85	51.29	-16.44	73	-26.1
OZATD	20.81	3.08	17.72	19	35.5	AEFES	40.84	55.14	-14.30	33	-13.7
BEGYO	19.66	4.63	15.03	35	157.6	TOASO	15.23	29.04	-13.81	24	4.8
ASELS	46.50	33.77	12.73	26	89.5	GRSEL	3.73	16.34	-12.61	22	48.4
TTKOM	37.98	26.69	11.29	13	25.7	DAGI	0.16	12.13	-11.96	44	1.9
DOBUR	10.99	0.43	10.56	30	43.4	PLTUR	2.64	14.11	-11.46	20	-23.0
CEMZY	12.59	2.04	10.55	25	23.1	HOROZ	0.34	10.89	-10.55	24	-34.5
TCKRC	20.79	11.30	9.49	26	29.0	KCHOL	42.90	53.08	-10.17	26	-17.6
OBAMS	12.01	3.24	8.76	21	22.4	IHYAY	11.08	21.19	-10.11	74	-44.1



GÜNLÜK YABANCI ORANLARI TABLOSU

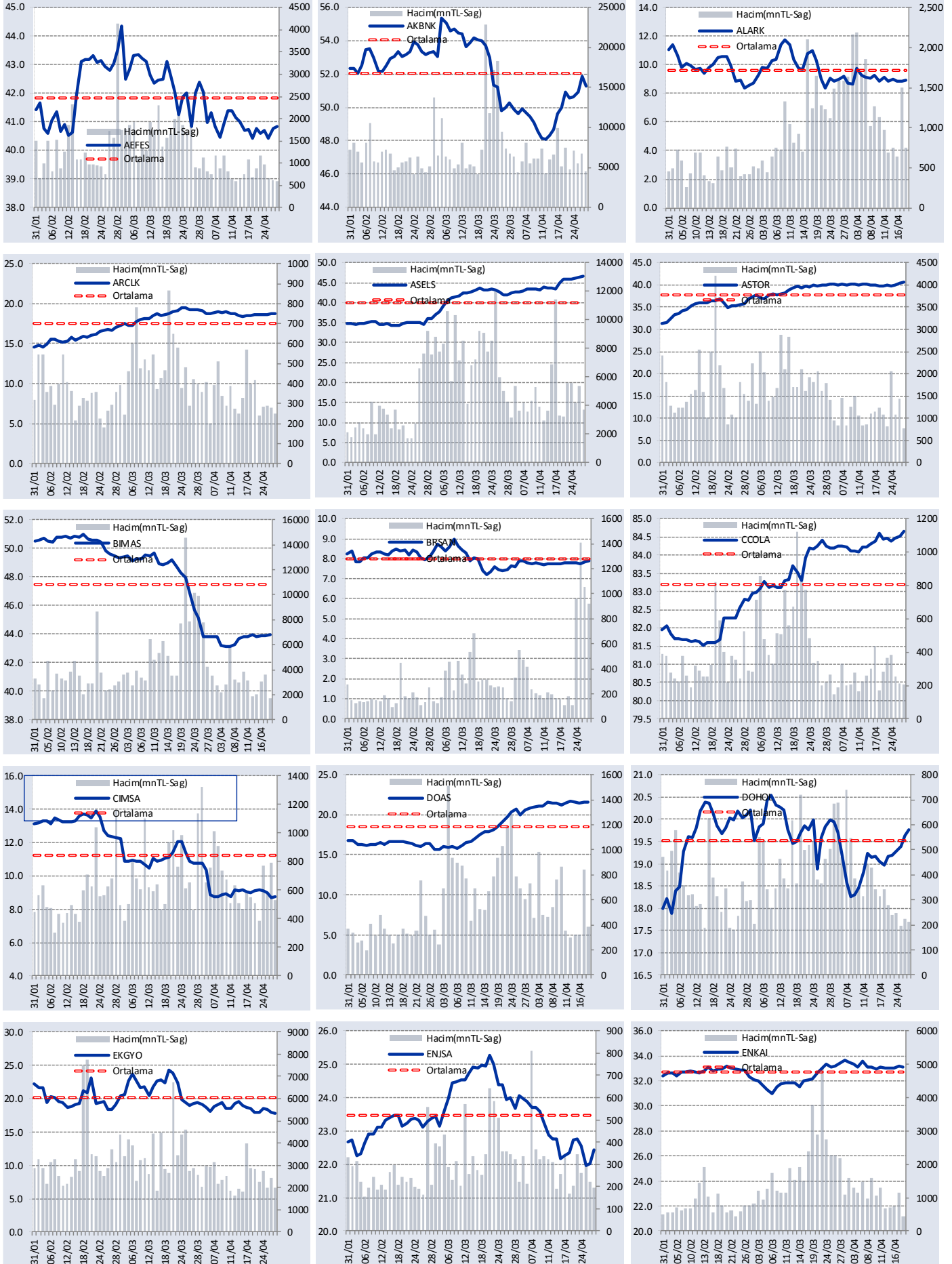
CARİ HİSSE YABANCI ORANLARI (2.0 bps'den büyük olanlar)									
Hisse	Yabancı Payı(%)	Hisse	Yabancı Payı(%)	Hisse	Yabancı Payı(%)	Hisse	Yabancı Payı(%)	Hisse	Yabancı Payı(%)
ADESE	5.47	CEMETS	3.34	IHLGM	15.39	MOPAS	3.41	TMPOL	4.19
AEFES	40.84	CEMZY	12.59	IHYAY	11.08	MPARK	26.56	TMSN	4.50
AFYON	2.52	CGCAM	2.22	IMASM	9.39	MRSHL	79.48	TNZTP	7.59
AGESA	47.72	CIMSA	8.72	INDES	11.16	MTRKS	5.80	TOASO	15.23
AGHOL	22.99	CLEBI	9.63	INFO	2.77	NATEN	11.94	TRCAS	3.54
AGROT	6.19	CRFSA	9.93	INVE	8.33	NTGAZ	11.41	TRGYO	16.89
AHGAZ	10.86	CUSAN	9.83	IPEKE	10.72	NTHOL	9.33	TSKB	26.99
AHSGY	2.50	CWENE	10.00	ISCTR	27.24	NUGYO	3.99	TTKOM	37.98
AKBNK	51.30	DAPGM	7.12	ISDMR	7.87	NUHCM	19.13	TTRAK	30.05
AKCNS	17.42	DCTTR	2.78	ISFIN	8.07	OBAMS	12.01	TUKAS	4.45
AKFGY	4.56	DERIM	2.00	ISGYO	11.17	OBASE	3.78	TUPRS	26.02
AKFIS	3.17	DESA	10.62	ISKPL	17.86	ODAS	9.98	TUREX	5.10
AKFYE	41.17	DGATE	3.70	ISMEN	30.97	ODINE	8.11	TURGG	2.04
AKGRT	25.97	DMRGD	4.46	IZENR	12.18	OFSYM	9.19	TURSG	6.30
AKSA	20.28	DNISI	2.52	IZFAS	8.33	ORGE	22.14	UFUK	2.51
AKSEN	4.39	DOAS	21.73	IZMDC	4.92	OSTIM	4.81	ULKER	69.38
AKSGY	6.06	DOBUR	10.99	JANTS	2.46	OTKAR	16.70	ULUFA	8.56
AKYHO	2.15	DOCO	36.52	KAREL	4.77	OYAKC	6.22	ULUSE	79.28
ALARK	9.22	DOHOL	19.76	KARSN	3.80	OYYAT	6.47	ULUUN	2.12
ALBRK	20.34	DSTKF	3.23	KATMR	6.91	OZATD	20.81	UNLU	2.00
ALFAS	6.96	EBEBK	14.08	KAYSE	8.49	OZKGY	9.96	VAKKO	14.14
ALGYO	4.11	ECILC	7.70	KCAER	18.88	OZSUB	6.29	VBTYZ	2.54
ALKIM	6.00	ECZYT	3.23	KCHOL	42.90	OZYSR	5.00	VERUS	39.19
ALKLC	15.97	EFORC	15.79	KERVT	4.63	PAGYO	4.03	VESBE	13.13
ALTNY	6.97	EGEEN	10.78	KGYO	4.88	PASEU	14.53	VESTL	5.97
ANELE	70.90	EGEGY	13.78	KIMMR	4.05	PATEK	6.03	VKGYO	6.02
ANHYT	19.16	EKGYO	17.83	KLGYO	2.38	PEKGY	6.43	VSNMD	4.66
ANSGR	11.36	EMKEL	2.35	KLKIM	3.76	PENGD	2.39	YATAS	12.04
ARCLK	18.79	EMNIS	2.05	KLMSN	4.50	PENTA	10.54	YAYLA	2.09
ARDYZ	4.10	ENERY	10.62	KLNMA	5.09	PETKM	9.15	YEOTK	9.61
ARENA	25.74	ENJSA	22.42	KLRHO	19.41	PETUN	3.36	YGGYO	4.35
ARMGD	3.85	ENKAI	32.85	KLSE	5.51	PGSUS	33.37	YGYO	2.99
ARSAN	2.70	ERCB	4.89	KLSYN	2.69	PINSU	2.85	YKBNK	27.84
ASELS	46.50	EREGL	18.93	KLYPV	2.45	PKART	31.66	YKSLN	2.47
ASTOR	40.55	ESCAR	21.27	KMPUR	5.99	PLTUR	2.64	YUNSA	2.45
ASUZU	6.57	ESEN	6.86	KONTR	9.82	PNLSN	2.98	YLGD	4.62
ATATP	4.58	EUPWR	10.46	KONYA	56.62	POLHO	13.90	ZOREN	33.12
AVHOL	4.08	EUREN	8.85	KORDS	5.68	POLTK	43.01	ZRGYO	6.40
AVPGY	4.01	EYGYO	4.10	KOZAA	19.99	QUAGR	8.19		
AYDEM	11.99	FENER	5.14	KOZAL	20.26	RALYH	13.26		
AYEN	3.48	FORTE	7.09	KRDMA	10.36	RAYSG	86.29		
AYGAZ	55.71	FROTO	35.57	KRDMB	3.19	REEDR	9.90		
AZTEK	4.00	FZLGY	6.91	KRDMD	16.76	RGYAS	16.99		
BAGFS	9.30	GARAN	8.70	KRGYO	4.20	RYGYO	27.11		
BALSU	4.26	GENIL	20.07	KRSTL	5.26	RYSAS	60.94		
BANVT	78.55	GENTS	2.98	KRVGD	14.55	SAFKR	7.83		
BASGY	7.80	GEREL	2.39	KTLEV	6.42	SAHOL	38.36		
BEGYO	19.66	GESAN	10.24	KTSKR	4.98	SARKY	4.85		
BERA	10.70	GIPTA	5.47	KUTPO	10.60	SASA	16.96		
BEYAZ	2.38	GLRMK	6.62	KUYAS	6.93	SEKUR	2.25		
BFREN	24.20	GLYHO	23.66	KZBGY	6.00	SELEC	15.97		
BIGCH	2.32	GMTAS	6.50	KZGYO	3.81	SELGD	10.51		
BIGEN	2.76	GOKNR	8.12	LIDER	7.51	SILVR	2.49		
BIMAS	44.63	GOLTS	7.24	LIDFA	2.32	SISE	12.25		
BINBN	55.98	GOODY	51.49	LILAK	7.07	SKBNK	5.52		
BIOEN	6.99	GOZDE	6.15	LINK	6.05	SKYLP	2.38		
BIZIM	3.92	GRNYO	2.89	LKMNH	10.82	SMRTG	13.17		
BJKAS	4.28	GRSEL	3.73	LMKDC	8.88	SMRVA	5.69		
BMSTL	5.06	GRTHO	19.13	LOGO	42.72	SNGYO	11.88		
BOBET	4.91	GSDDE	3.66	LRSHO	7.30	SNICA	2.40		
BORLS	10.53	GSDHO	11.52	LYDHO	15.85	SOKM	35.43		
BRISA	9.00	GUBRF	13.62	LYDYE	11.71	SRVGY	3.89		
BRKVV	2.26	GUNDG	10.05	MACKO	14.71	SUNTK	9.09		
BRSAN	7.90	GWIND	8.98	MAGEN	35.20	SUWEN	7.23		
BRYAT	4.36	GZNMİ	3.61	MARTI	4.63	TABGD	21.18		
BSOKE	7.08	HATEK	3.67	MAVI	34.85	TATGD	8.18		
BTCIM	10.90	HATSN	3.01	MEDTR	13.45	TAVHL	65.23		
BUCIM	3.81	HEKTS	11.46	MEGAP	2.41	TCELL	67.41		
BULGS	3.77	HTTBT	32.48	MGROS	31.50	TCKRC	20.79		
BYDNR	3.15	IEYHO	4.54	MIATK	7.61	TERA	3.39		
CANTE	5.50	IHAAS	35.95	MNDTR	82.68	THYAO	31.33		
CATES	4.59	IHEVA	2.29	MOBTL	3.60	TKFEN	16.03		
CCOLA	84.67	IHLAS	9.54	MOGAN	5.95	TKNSA	9.80		

GÜNLÜK YABANCI ORANLARI TABLOSU

Yabancı Oranı 10 Günlük Artış Matrisi (10 Gündür Sürekli Artan Hisseler)													Gün Sayısı	Yabancı Oranı 10 Günlük Artış Matrisi (10 Gündür Sürekli Artan Hisseler)													Gün Sayısı
Hisse	HAO(%)	29/04	28/04	25/04	24/04	22/04	21/04	18/04	17/04	16/04	15/04	14/04		Hisse	HAO(%)	29/04	28/04	25/04	24/04	22/04	21/04	18/04	17/04	16/04	15/04	14/04	
LYDHO	20.49	15.85	15.80	15.78	15.75	15.58	15.54	15.48	15.43	15.37	15.11		9	MARTI	60.31	4.63	4.62	4.56	4.54								3
AYEN	16.93	3.48	3.42	3.31	3.30	3.27	3.26	3.25	3.19	3.13			8	MINDRS	49.64	1.49	1.44	1.44	1.43								3
OBAMS	21.29	12.01	11.85	11.63	10.50	9.84	9.84	8.82	8.77	1.25			8	MRGYO	68.96	1.08	0.96	0.78	0.68								3
SONME	5.71	0.76	0.72	0.68	0.65	0.62	0.58	0.54	0.51	0.47			8	ONRYT	31.39	1.46	1.33	1.13	1.11								3
TTKOM	13.31	37.98	37.70	37.34	36.61	36.54	36.50	35.95	35.83	35.59			8	PENTA	39.19	10.54	10.40	10.28	10.19								3
KRDMA	98.45	10.36	10.21	10.03	9.96	9.77	9.70	9.33	9.22				7	PETKM	48.02	9.15	8.96	8.74	8.72								3
SUNTK	23.85	9.09	9.06	9.03	9.01	8.97	8.96	8.94	8.89				7	PKART	33.79	31.66	31.58	31.37	31.28								3
ARDYZ	74.8	4.10	3.92	3.58	3.53	3.35	3.28	3.15					6	PRKME	31.47	1.36	1.22	1.13	1.13								3
DOHOL	35.65	19.76	19.63	19.39	19.27	19.19	19.16	18.97					6	PRZMA	73.6	1.66	1.55	1.47	1.35								3
ENDAE	19.96	0.87	0.73	0.55	0.55	0.51	0.27	0.18					6	QUAGR	35.07	8.19	7.83	7.69	7.26								3
TMPOI	48.61	4.19	3.67	3.44	2.97	2.71	2.47	2.12					6	RAYSG	5.48	86.29	85.99	85.78	85.73								3
DMSAS	51.61	1.73	1.23	1.18	1.00	0.96	0.82						5	SANKO	13.5	0.52	0.45	0.44	0.04								3
FROTO	17.74	35.57	35.32	35.28	35.27	35.19	35.13						5	SASA	23.25	16.96	16.85	16.74	16.69								3
KFEIN	74.83	1.37	0.84	0.78	0.66	0.63	0.40						5	SEYKM	75.41	1.75	1.74	1.64	1.59								3
PSDTC	81.38	1.29	1.19	1.15	1.13	1.08	1.00						5	SKTAS	59.76	0.63	0.57	0.47	0.44								3
TBORG	5.01	1.93	1.93	1.91	1.91	1.90	1.86						5	SNGYO	59.15	11.88	11.88	11.74	11.73								3
YAYLA	74.01	2.09	2.05	1.96	1.90	1.85	1.50						5	SOKM	45.73	35.43	35.36	35.26	35.22								3
ARENA	50.29	25.74	25.41	25.16	25.08	25.01							4	TATEN	23.23	1.16	1.07	1.01	1.01								3
ASUZU	14.47	6.57	6.51	6.46	6.44	6.42							4	TDGYO	69.56	0.85	0.85	0.85	0.85								3
BAGFS	61.18	9.30	9.07	9.03	8.35	8.02							4	TEZOL	24.95	1.08	1.07	0.98	0.93								3
BANVT	8.29	78.55	78.54	78.50	78.48	78.47							4	TNZTP	21.66	7.59	7.54	7.50	7.48								3
BIMAS	67.86	44.63	44.43	44.08	43.91	43.89							4	TUKAS	40.74	4.45	4.42	4.39	4.37								3
CONSE	48.88	1.27	1.03	0.96	0.91	0.88							4	TUPRS	46.49	26.02	25.86	25.80	25.66								3
DESA	17.96	10.62	10.52	10.48	10.47	10.45							4	TUREX	20.83	5.10	4.69	4.35	4.03								3
DZGYO	28.04	0.47	0.43	0.35	0.28	0.25							4	YGGYO	82.29	4.35	4.33	4.33	4.32								3
EREGL	47.5	18.93	18.35	17.83	17.66	17.62							4	YKSLN	39.19	2.47	2.18	1.31	1.23								3
GOKNR	43.27	8.12	7.50	6.65	6.51	6.43							4	A1CAP	31.91	0.45	0.28	0.08									2
GSDHO	59	11.52	11.46	11.30	11.22	11.20							4	AEFES	32.84	40.84	40.78	40.42									2
HUNER	54.86	0.85	0.76	0.59	0.54	0.51							4	AGESA	19.86	47.72	47.64	47.35									2
ISMEN	29.21	30.97	30.92	30.61	30.58	30.48							4	AGHOL	37.87	22.99	22.87	22.82									2
KBORU	23.98	0.20	0.19	0.11	0.05	0.04							4	AGROT	32.12	6.19	5.92	5.56									2
KERVY	27.18	4.63	4.45	4.22	4.17	4.15							4	AHGZ	19.3	10.86	10.86	10.86									2
KRDMD	91.94	16.76	16.63	16.20	16.18	15.87							4	AKFGY	44.16	4.56	4.47	4.44									2
MERIT	28.14	1.40	1.27	1.23	1.23	1.21							4	AKFIS	10.49	3.17	1.96	1.06									2
NETAS	36.92	0.88	0.70	0.59	0.50	0.47							4	AKSA	32.6	20.28	20.26	20.15									2
PENGD	76.83	2.39	1.99	1.90	1.83	1.76							4	AKYHO	77.66	2.15	1.68	1.68									2
PETUN	33.08	3.36	3.17	3.13	3.10	3.02							4	ALBRK	40.27	20.34	20.25	20.17									2
PLTUR	20.16	2.64	2.41	2.27	2.07	2.03							4	ALFAS	22.96	6.96	6.92	6.88									2
PNLSN	27.99	2.98	2.81	2.76	2.73	2.65							4	ALGYO	48.69	4.11	4.01	3.99									2
RYGYO	29.03	27.11	27.04	26.92	26.91	26.82							4	ALTNY	24.97	6.97	6.88	6.71									2
SMRVA	23.72	5.69	5.08	4.91	4.73	4.27							4	ANGEN	35.4	0.76	0.65	0.60									2
SRVGY	23.12	3.89	3.82	3.51	3.50	3.47							4	ANSGR	34.74	11.36	11.28	11.19									2
TMSN	28.67	4.50	4.41	4.24	4.20	4.17							4	ARCLK	14.64	18.79	18.74	18.62									2
TRGYO	21.1	16.89	16.50	15.83	15.58	15.44							4	ARMGD	16.93	3.85	3.79	3.65									2
UNLU	45.11	2.00	1.88	1.85	1.83	1.78							4	ARTMS	28.33	1.20	0.83	0.35									2
AKCNS	20.53	17.42	17.36	17.22	17.16								3	ARZUM	48.96	1.55	1.18	0.71									2
ASELS	25.79	46.50	46.33	46.02	45.81								3	ATLAS	99.88	1.25	1.18	1.17									2
ASTOR	27.72	40.55	40.34	39.86	39.64								3	AZTEK	25.49	4.00	1.02	0.88									2
ATAKP	20.33	0.73	0.46	0.28	0.17								3	BARMA	19.96	1.71	1.56	1.48									2
AVGYO	52.06	0.23	0.23	0.23	0.23								3	BEYAZ	24.54	2.38	2.17	2.15									2
AYCES	7.54	0.73	0.51	0.46	0.45								3	BIZIM	32.74	3.92	3.85	3.63									2
BALSU	24.99	4.26	4.12	4.12	4.07								3	BRISA	10.2	9.00	8.99	8.99									2
BAYRK	90.79	0.50	0.39	0.29	0.13								3	BRKVV	24.3	2.26	0.20	0.16									2
BEGYO	35.07	19.66	19.30	18.22	17.16								3	BRSAN	19.65	7.90	7.85	7.73									2
BIOEN	37.73	6.99	6.86	6.81	6.79								3	BTCIM	48.9	10.90	10.72	10.59									2
BMSTL	44.27	5.06	4.09	3.56	3.34								3	BULGS	27.05	3.77	0.64	0.30									2
BNTAS	58.71	1.09	0.90	0.83	0.71								3	BYDNR	21.42	3.15	2.74	2.51									2
BSOKE	25.31	7.08	6.41	6.20	5.76								3	CATES	19.99	4.59	4.43	4.36									2
BURCE	52.69	0.88	0.64	0.49	0.45								3	CMENT	2.71	0.17	0.17	0.17									2
BURVA	59.73	1.09	1.04	1.03	1.03								3	CRDFA	70.52	0.14	0.14	0.09									2
CCOLA	28.94	84.67	84.53	84.45	84.37								3	CRFSA	10.69	9.93	9.87	9.82									2
CGCAM	24.99	2.22	0.72	0.60	0.09								3	DGATE	40.74	3.70	2.63	2.48									2
CMBTN	49.53	0.75	0.69	0.68	0.65								3	DITAS	31.74	0.91	0.48	0.36									2
CVKMD	25.88	1.36	0.68	0.16	0.06								3	DOGUB	43.87												

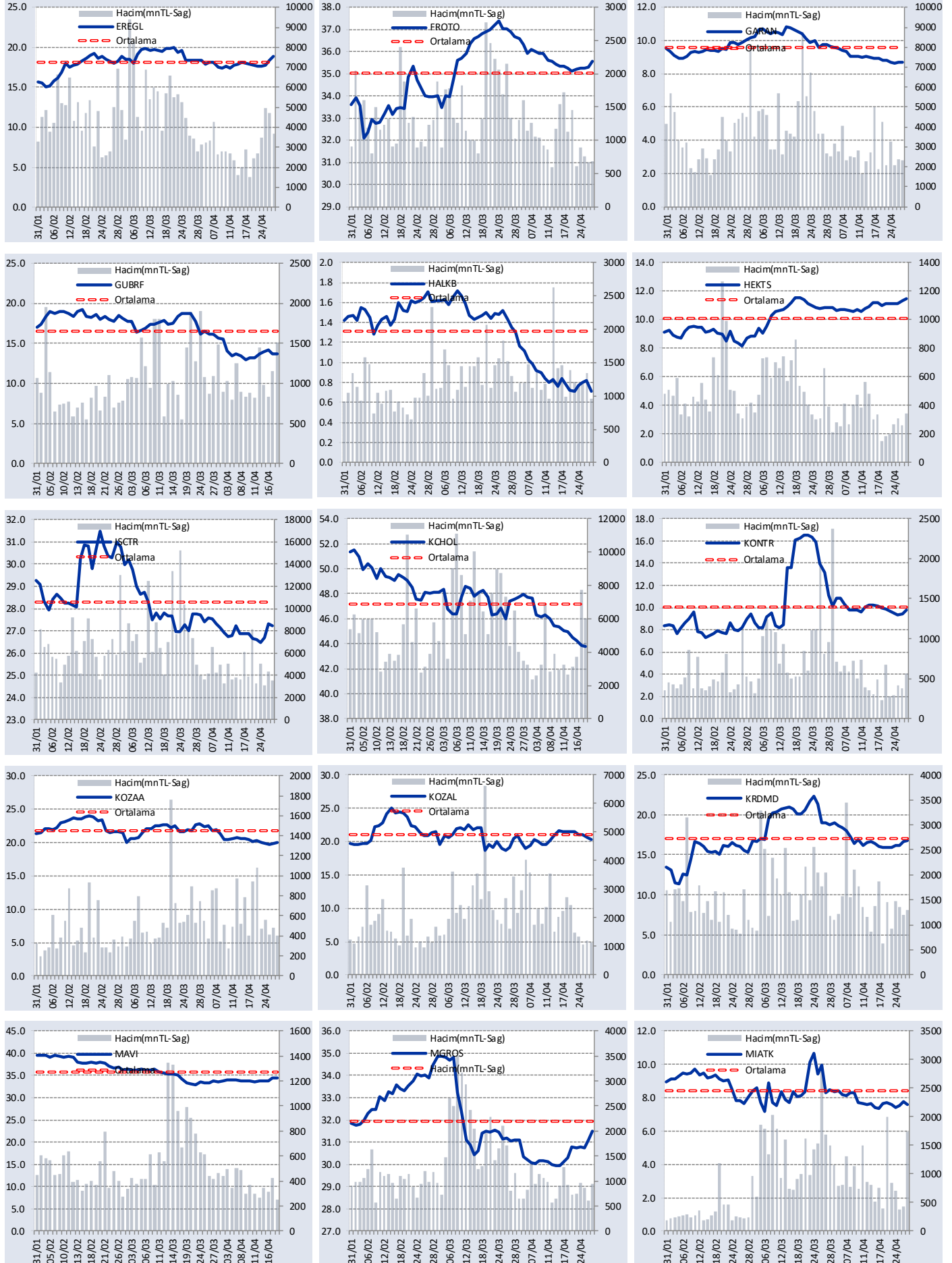
GÜNLÜK YABANCI ORANLARI TABLOSU

YABANCI ORANI GRAFİKLERİ BİST-50 İÇİN



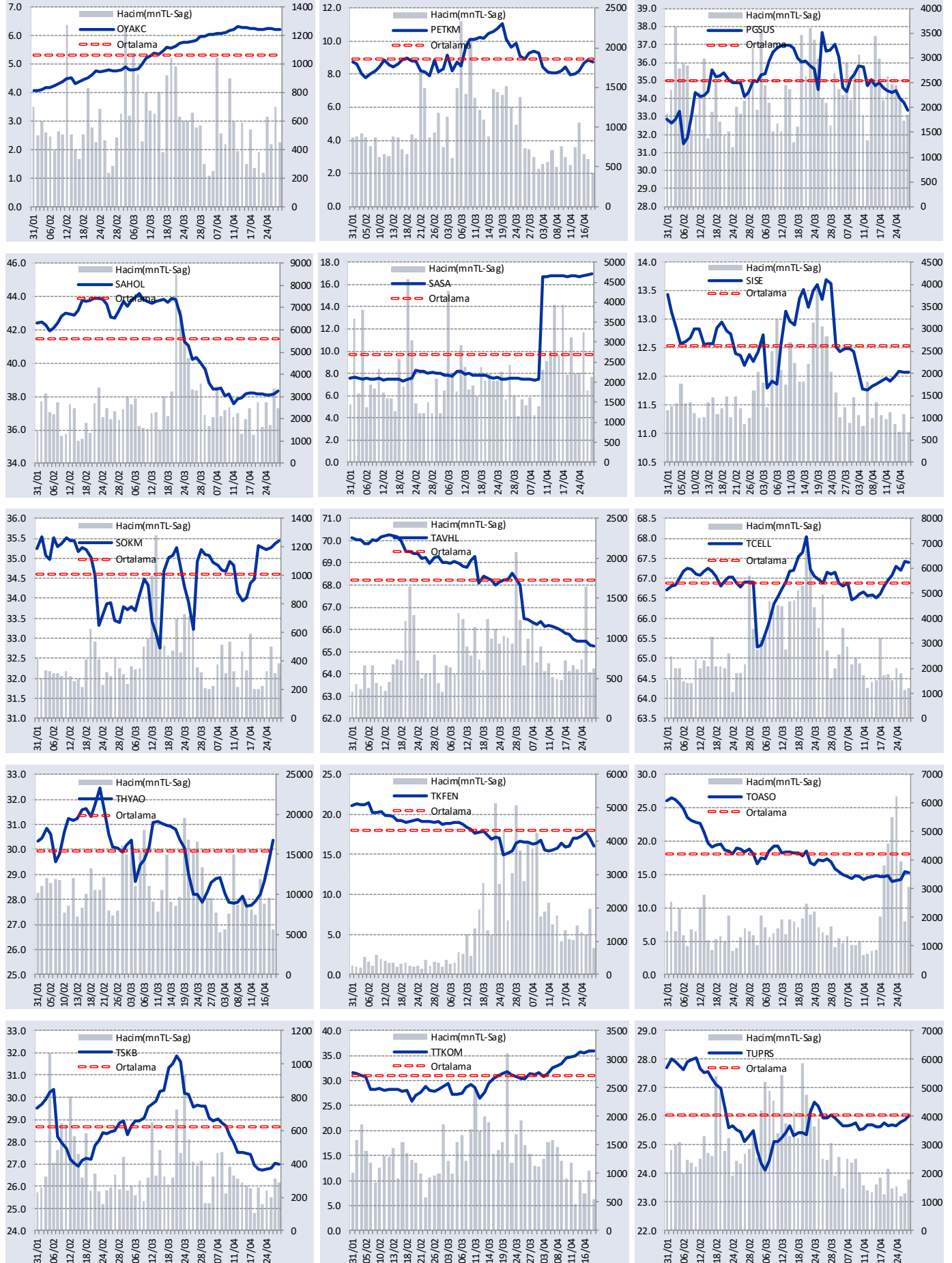
GÜNLÜK YABANCI ORANLARI TABLOSU

YABANCI ORANI GRAFİKLERİ BİST-50 İÇİN



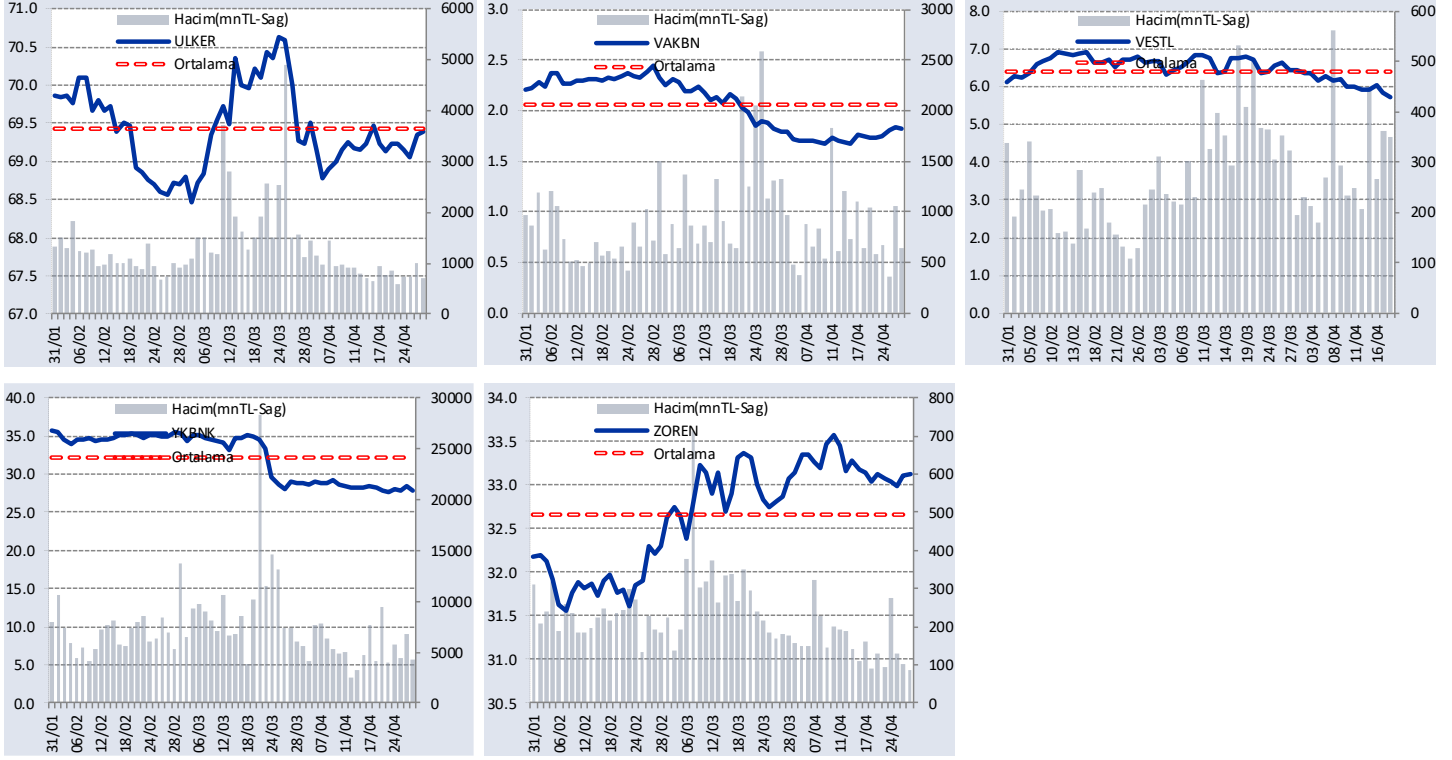
GÜNLÜK YABANCI ORANLARI TABLOSU

YABANCI ORANI GRAFİKLERİ BİST-50 İÇİN



GÜNLÜK YABANCI ORANLARI TABLOSU

YABANCI ORANI GRAFİKLERİ BİST-50 İÇİN



Bilgilendirme notu: Seçilmiş aracı kurumların takas toplamları ile hesaplanmaktadır. Farklı kurumlarda tutulan yabancı takasları olabilir, bu durum hisseler için hesaplanan oranlarda farklılıklar yaratabilir.

Öneri bilgilendirmesi: İş Yatırım Menkul Değerler A.Ş.'nin (İş Yatırım) BİST'te halka açık şirketler için AL, TUT ve SAT yönündeki önerileri BİST-100 endeksinin (endeks) beklenen getirisine göre değerlendirilmektedir. Tüm bu öneriler İş Yatırım Araştırma Bölümü analistleri tarafından şirketlerin ileride elde edeceği tahmin edilen karları, nakit akımları ve bilançolarına göre bağımsız olarak değerlendirilir. Ek olarak, analistler koşulların elverişsiz olduğu veya doğru değerlendirme yapmanın mümkün olmadığı durumlarda bazı hisse senetleri için geçici olarak GÖZDEN GEÇİRİLİYOR önerisi verebilirler. Münferit her şirket için yatırım önerisi sırasıyla belirtilen şu kriterlere göre değerlendirilir;

İş Yatırım Hisse senedi tavsiye metodolojisi:

Artış Potansiyeli > %25 : AL

%10 < Artış Potansiyeli < %25 :TUT

Artış Potansiyeli < %10 : SAT

Her sınır değeri için analist +/- %5 kanaat kullanabilmektedir.

Burada yer alan bilgiler İş Yatırım Menkul Değerler A.Ş. tarafından bilgilendirme amacı ile hazırlanmıştır. Yatırım bilgi, yorum ve tavsiyeleri yatırım danışmanlığı kapsamında değildir. Yatırım danışmanlığı hizmeti; aracı kurumlar, portföy yönetim şirketleri, mevduat kabul etmeyen bankalar ile müşteri arasında imzalanacak yatırım danışmanlığı sözleşmesi çerçevesinde sunulmaktadır. Burada yer alan yorum ve tavsiyeler, yorum ve tavsiyede bulunanların kişisel görüşlerine dayanmaktadır. Herhangi bir yatırım aracının alım-satım önerisi ya da getiri vaadi olarak yorumlanmamalıdır. Bu görüşler mali durumunuz ile risk ve getiri tercihlerinize uygun olmayabilir. Bu nedenle, sadece burada yer alan bilgilere dayanarak yatırım kararı verilmesi beklentilerinize uygun sonuçlar doğurmayabilir.

Burada yer alan fiyatlar, veriler ve bilgilerin tam ve doğru olduğu garanti edilemez; içerik, haber verilmeksizin değiştirilebilir. Tüm veriler, İş Yatırım Menkul Değerler A.Ş. tarafından güvenilir olduğuna inanılan kaynaklardan alınmıştır. Bu kaynakların kullanılması nedeni ile ortaya çıkabilecek hatalardan İş Yatırım Menkul Değerler A.Ş. sorumlu değildir.