



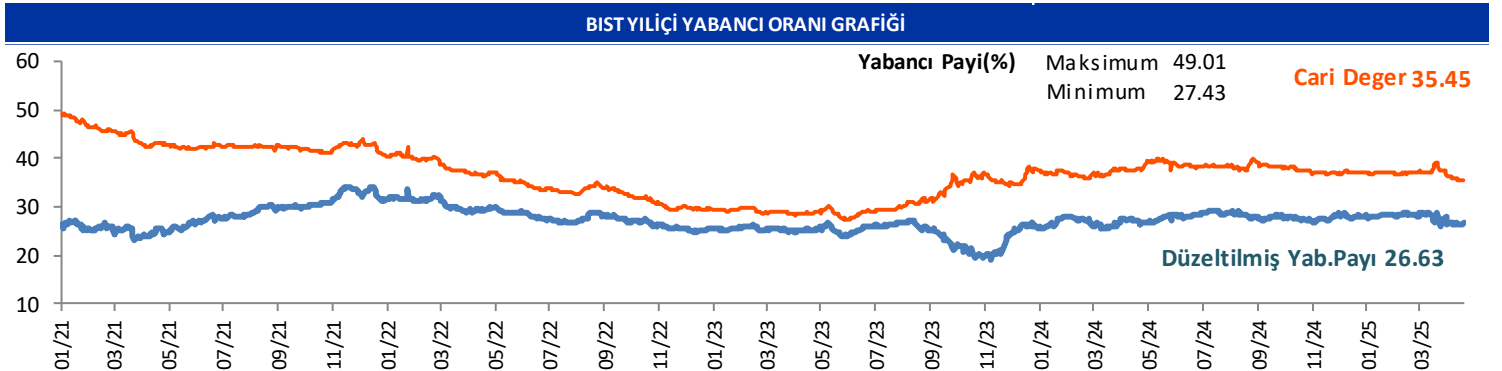
GÜNLÜK YABANCI ORANLARI TABLOSU

GÜNLÜK DEĞİŞİME GÖRE											
BİST'in yabancı payı günlük değişimi						-0.05 Puan					
En Çok Artan	Cari Deger	21/04/2025	Puan	HAO %	Günlük	En Çok Azalan	Cari Deger	21/04/2025	Puan	HAO %	Günlük
Hisseler	Yabancı Payı	Yabancı Payı	Değ. bps		Getiri %	Hisseler	Yabancı Payı	Yabancı Payı	Değ. bps		Getiri %
EUREN	10.79	8.16	2.63	30	-7.1	BULGS	1.24	6.44	-5.20	27	3.9
BIGEN	3.21	1.79	1.42	20	-0.1	TUREX	4.20	6.84	-2.64	21	1.7
CEMZY	12.81	11.72	1.09	25	0.1	TERA	5.15	6.38	-1.23	31	10.0
ALKLC	16.39	15.30	1.09	29	-3.1	MERCN	6.17	7.19	-1.02	29	-10.0
DCTTR	5.37	4.40	0.97	28	-0.8	CANTE	5.29	6.23	-0.94	60	0.6
BEGYO	17.24	16.45	0.78	35	2.0	TOASO	13.99	14.86	-0.87	24	-2.9
MERKO	0.94	0.19	0.75	78	-9.7	IPEKE	10.38	11.25	-0.87	34	2.4
DOCO	36.52	35.81	0.71	67	-4.9	HKTM	0.12	0.97	-0.85	49	-3.7
SERNT	1.71	1.02	0.69	27	-2.5	PAPIL	0.32	1.12	-0.80	89	2.0
GRSEL	6.06	5.48	0.59	22	-2.0	CEMTS	4.14	4.93	-0.79	41	2.8

HAFTALIK DEĞİŞİME GÖRE											
BİST'in yabancı payı haftalık değişim						-0.23 Puan					
En Çok Artan	Cari Deger	15/04/2025	Puan	HAO %	Hafta	En Çok Azalan	Cari Deger	15/04/2025	Puan	HAO %	Hafta
Hisseler	Yabancı Payı	Yabancı Payı	Değ. bps		Getiri %	Hisseler	Yabancı Payı	Yabancı Payı	Değ. bps		Getiri %
OBAMS	9.84	1.41	8.43	20	9.2	MERCN	6.17	14.35	-8.17	29	-31.7
CEMZY	12.81	8.66	4.15	25	-1.4	FENER	5.78	9.19	-3.40	38	-4.8
DMRGD	4.48	1.49	2.99	40	-7.5	VSNMD	6.87	10.24	-3.36	10	-0.1
THYAO	30.89	28.20	2.69	50	0.0	SEGYO	0.13	3.31	-3.18	25	-18.8
GUNDG	7.75	5.32	2.43	26	0.6	MANAS	0.60	3.68	-3.07	74	-35.9
ASELS	45.92	43.58	2.35	26	13.0	MTRKS	5.46	8.20	-2.74	40	-8.8
ALKLC	16.39	14.11	2.28	29	-0.6	TUREX	4.20	6.83	-2.63	21	7.5
AKBNK	50.58	48.32	2.26	54	0.1	BSOKE	7.42	9.99	-2.57	25	16.9
EGEGY	13.75	12.04	1.72	31	0.4	ARTMS	1.13	3.33	-2.20	28	-3.4
OBASE	3.23	1.61	1.62	31	-3.9	LIDFA	2.24	4.35	-2.12	41	2.0

AYLIK DEĞİŞİME GÖRE											
BİST'in yabancı payı aylık değişimi						-3.74 Puan					
En Çok Artan	Cari Deger	21/03/2025	Puan	HAO %	Ay	En Çok Azalan	Cari Deger	21/03/2025	Puan	HAO %	Ay
Hisseler	Yabancı Payı	Yabancı Payı	Chng. bps		Getiri %	Hisseler	Yabancı Payı	Yabancı Payı	Chng. bps		Getiri %
ALKLC	16.39	2.22	14.16	29	13.1	YKSLN	1.37	12.44	-11.06	39	-21.8
CEMZY	12.81	2.47	10.34	25	25.0	TERA	5.15	12.42	-7.27	31	75.6
SASA	16.82	7.54	9.28	23	23.6	KONTR	9.70	16.53	-6.83	58	-0.7
OBAMS	9.84	1.62	8.22	20	63.9	GLRMK	6.15	12.56	-6.41	12	-13.0
IZFAS	9.00	1.25	7.75	80	22.9	CGCAM	0.75	6.69	-5.94	25	17.4
GUNDG	7.75	1.15	6.59	26	28.3	KRDMD	15.87	21.67	-5.80	92	-17.3
OZATD	20.65	14.44	6.20	19	24.9	SMRVA	4.27	10.04	-5.77	24	170.4
DOCO	36.52	30.33	6.19	67	-21.0	YKBNK	27.57	33.27	-5.70	39	-2.8
MEDTR	12.85	6.96	5.90	21	-15.4	VAKFN	1.86	7.13	-5.28	38	7.3
TTKOM	36.54	31.18	5.36	13	21.0	LIDFA	2.24	7.24	-5.00	41	17.1

YILIÇI DEĞİŞİME GÖRE											
BİST'in yabancı payı yilici değişimi						-2.50 Puan					
En Çok Artan	Cari Deger	31/12/2024	Puan	HAO %	Yılıçi	En Çok Azalan	Cari Deger	31/12/2024	Puan	HAO %	Yılıçi
Hisseler	Yabancı Payı	Yabancı Payı	Chng. bps		Getiri %	Hisseler	Yabancı Payı	Yabancı Payı	Chng. bps		Getiri %
BINBN	55.95	33.33	22.61	15	168.1	TERA	5.15	22.63	-17.47	31	133.8
ASTOR	39.85	18.47	21.38	28	-15.3	MAVI	34.83	51.29	-16.46	73	-25.5
OZATD	20.65	3.08	17.56	19	51.6	TOASO	13.99	29.04	-15.05	24	-1.5
BEGYO	17.24	4.63	12.61	35	142.3	AEFES	40.60	55.14	-14.54	33	-12.2
ASELS	45.92	33.77	12.16	26	81.7	PLTUR	2.03	14.11	-12.07	20	-23.9
CEMZY	12.81	2.04	10.77	25	23.9	DAGI	0.19	12.13	-11.94	44	4.8
DOBUR	10.59	0.43	10.16	30	30.6	ARENA	25.01	35.31	-10.30	50	14.3
TTKOM	36.54	26.69	9.85	13	27.0	GRSEL	6.06	16.34	-10.28	22	37.9
TCKRC	20.46	11.30	9.16	26	27.7	KCHOL	42.96	53.08	-10.12	26	-14.9
LMKDC	10.81	2.13	8.68	30	-5.8	HOROZ	0.78	10.89	-10.11	24	-35.3



GÜNLÜK YABANCI ORANLARI TABLOSU

CARİ HİSSE YABANCI ORANLARI (2.0 bps'den büyük olanlar)									
Hisse	Yabancı Payı(%)	Hisse	Yabancı Payı(%)	Hisse	Yabancı Payı(%)	Hisse	Yabancı Payı(%)	Hisse	Yabancı Payı(%)
ADESE	5.78	CIMSA	9.15	IMASM	8.62	MPARK	26.64	TNZTP	7.53
ADGYO	2.10	CLEBI	10.16	INDES	11.07	MRSHL	79.50	TOASO	13.99
AEFES	40.60	CRFSA	9.96	INFO	3.00	MTRKS	5.46	TRCAS	3.50
AFYON	2.63	CUSAN	11.45	INVES	8.36	NATEN	11.87	TRGYO	15.44
AGESA	47.15	CWENE	10.32	IPEKE	10.38	NTGAZ	12.14	TSKB	26.71
AGHOL	22.84	DAPGM	7.18	ISCTR	26.59	NTHOL	9.27	TTKOM	36.54
AGROT	5.70	DCTTR	5.37	ISDMR	7.61	NUGYO	3.99	TTRAK	30.15
AHGZ	11.05	DESA	10.45	ISFIN	7.97	NUHCM	19.43	TUKAS	4.40
AHSGY	2.72	DGATE	2.29	ISGYO	11.16	OBAMS	9.84	TUPRS	25.71
AKBNK	50.58	DMRGD	4.48	ISKPL	16.96	OBASE	3.23	TUREX	4.20
AKCNS	17.16	DNISI	2.40	ISMEN	30.48	ODAS	9.28	TURGG	3.05
AKFGY	4.47	DOAS	21.52	IZENR	8.28	ODINE	9.66	TURSG	6.33
AKFYE	41.02	DOBUR	10.59	IZFAS	9.00	OFSYM	8.97	UFUK	2.50
AKGRT	26.14	DOCO	36.52	IZMDC	4.85	ORGE	22.11	ULKER	69.23
AKSA	20.21	DOHOL	19.19	JANTS	2.35	OSTIM	5.07	ULUFA	9.47
AKSEN	4.46	DSTKF	3.31	KAREL	4.51	OTKAR	16.43	ULUSE	79.31
AKSGY	6.07	EBEBK	13.44	KARSN	3.18	OYAKC	6.22	ULUUN	2.54
ALARK	9.08	ECILC	7.70	KATMR	6.40	OYYAT	6.49	VAKKO	14.08
ALBRK	20.20	ECZYT	3.22	KAYSE	8.49	OZATD	20.65	VERUS	39.13
ALFAS	6.99	EFORC	16.47	KCAER	19.21	OZGYO	2.32	VESBE	13.08
ALGYO	4.04	EGEEN	10.19	KCHOL	42.96	OZKGY	9.71	VESTL	5.73
ALKIM	6.00	EGEGY	13.75	KERTV	4.15	OZYSR	4.53	VKGYO	5.75
ALKLC	16.39	EGEPO	2.06	KGYO	5.04	PAGYO	3.95	VSNMD	6.87
ALTNY	6.80	EKGYO	17.97	KIMMR	4.43	PASEU	14.71	YATAS	12.01
ANELE	71.14	EMKEL	2.62	KLGYO	2.33	PATEK	6.26	YEOTK	9.37
ANHYT	19.36	EMNIS	2.05	KLKIM	3.51	PEKGY	5.94	YGGYO	4.34
ANSGR	11.23	ENERY	11.16	KLMSN	4.21	PENTA	10.24	YGYO	2.99
ARASE	2.39	ENJSA	22.75	KLNMA	3.42	PETKM	8.82	YKBNK	27.57
ARCLK	18.57	ENKAI	32.87	KLRHO	19.25	PETUN	3.02	YUNSA	2.34
ARDYZ	3.35	ERCB	4.60	KLSER	5.50	PGSUS	34.36	YYLGD	4.54
ARENA	25.01	EREGL	17.62	KLSYN	3.66	PINSU	2.74	ZOREN	33.08
ARMGD	4.19	ESCAR	21.58	KLYPV	2.58	PKART	31.34	ZRGYO	6.50
ARSAN	2.69	ESEN	6.68	KMPUR	5.99	PLTUR	2.03		
ASELS	45.92	ETYAT	2.13	KONTR	9.70	PNLSN	2.65		
ASTOR	39.85	EUPWR	10.27	KONYA	56.61	POLHO	13.35		
ASUZU	6.42	EUREN	10.79	KORDS	5.69	POLTK	42.99		
ATATP	4.74	EYGYO	3.13	KOZAA	19.93	QUAGR	7.28		
AVHOL	3.37	FENER	5.78	KOZAL	21.42	RALYH	13.22		
AVPGY	4.12	FORTE	7.42	KRDMA	9.77	RAYSG	85.74		
AYDEM	11.97	FROTO	35.19	KRDMB	3.25	REEDR	9.90		
AYEN	3.27	FZLGY	7.15	KRDMD	15.87	RGYAS	16.79		
AYGAZ	55.87	GARAN	8.80	KRGYO	3.45	RYGYO	26.82		
BAGFS	8.02	GENIL	20.09	KRSTL	4.39	RYSAS	60.93		
BALSU	4.32	GENTS	2.50	KRTEK	3.42	SAFKR	7.84		
BANVT	78.47	GEREL	2.32	KRVGD	14.96	SAHOL	38.16		
BASGZ	7.85	GESAN	10.39	KTLEV	7.22	SARKY	4.96		
BEGYO	17.24	GIPTA	5.61	KTSKR	4.84	SASA	16.82		
BERA	10.68	GLRMK	6.15	KUTPO	10.63	SEKUR	2.41		
BEYAZ	2.53	GLYHO	24.42	KUYAS	6.75	SELEC	15.93		
BFREN	24.27	GMTAS	6.52	KZBGY	5.86	SELGD	10.53		
BIGCH	2.19	GOKNR	6.43	KZGYO	3.85	SILVR	2.48		
BIGEN	3.21	GOLTS	7.22	LIDER	7.30	SISE	12.01		
BIMAS	43.89	GOODY	51.40	LIDFA	2.24	SKBNK	5.17		
BINBN	55.95	GOZDE	6.17	LILAK	5.99	SKYLP	2.05		
BIOEN	6.80	GRNYO	2.89	LINK	6.02	SMRTG	13.23		
BIZIM	4.22	GRSEL	6.06	LKMNH	10.89	SMRVA	4.27		
BJKAS	4.70	GRTHO	19.80	LMKDC	10.81	SNGYO	11.79		
BMSTL	3.54	GSDDE	2.94	LOGO	42.58	SNICA	2.64		
BOBET	5.03	GSDHO	11.20	LRSHO	7.67	SOKM	35.27		
BORLS	10.54	GUBRF	13.74	LYDHO	15.58	SRVGY	3.47		
BORSK	2.24	GUNDG	7.75	LYDYE	11.68	SUNTK	8.97		
BRISA	9.00	GWIND	9.30	MACCKO	14.99	SUWEN	6.85		
BRSAN	7.79	GZNMİ	4.12	MAGEN	35.49	TABGD	21.53		
BRYAT	4.34	HATEK	4.02	MARTI	4.54	TATGD	8.10		
BSOKE	7.42	HATSN	3.10	MAVI	34.83	TAVHL	65.48		
BTCIM	10.72	HEKTS	11.12	MEDTR	12.85	TCELL	67.08		
BUCIM	3.83	HTTBT	32.42	MEGAP	2.41	TCKRC	20.46		
BYDNR	3.08	IEYHO	4.82	MERCOS	6.17	TERA	5.15		
CANTE	5.29	IHAAS	35.98	MGROS	30.73	THYAO	30.89		
CATES	4.65	IHEVA	2.67	MIATK	7.61	TKFEN	17.09		
CCOLA	84.46	IHLAS	9.39	MNDTR	82.69	TKNSA	9.56		
CEMTS	4.14	IHLGM	15.49	MOGAN	6.95	TMPOL	2.71		
CEMZY	12.81	IHYAY	11.77	MOPAS	4.00	TMSN	4.17		

GÜNLÜK YABANCI ORANLARI TABLOSU

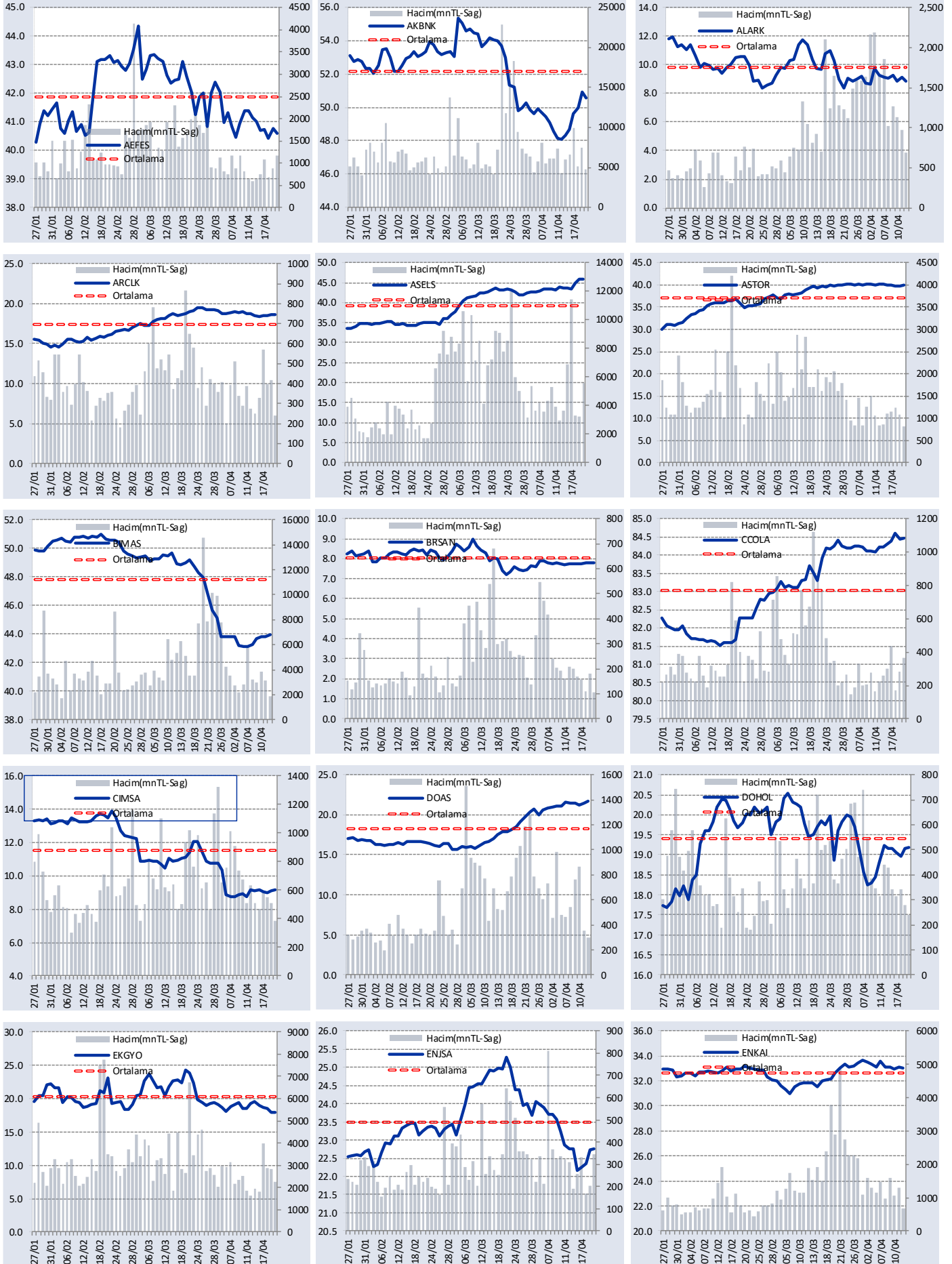
Yabancı Oranı 10 Günlük Artış Matrisi (10 Gündür Sürekli Artan Hisseler)													Gün Sayısı	Yabancı Oranı 10 Günlük Artış Matrisi (10 Gündür Sürekli Artan Hisseler)													Gün Sayısı
Hisse	HAO(%)	22/04	21/04	18/04	17/04	16/04	15/04	14/04	11/04	10/04	09/04	08/04		Hisse	HAO(%)	22/04	21/04	18/04	17/04	16/04	15/04	14/04	11/04	10/04	09/04	08/04	
AKSGY	47.23	6.07	6.07	6.04	6.04	6.02	6.01	6.00	5.96	5.93	5.92	5.85	10	DENGE	87.39	1.77	1.64	1.64									2
LINK	48.31	6.02	5.94	5.84	5.69	5.65	5.55	5.55	5.51	5.42	5.18	5.11	10	DOHOL	35.66	19.19	19.16	18.97									2
MNDRS	49.64	1.47	1.45	1.28	1.28	1.19	1.10	1.03	0.92	0.90	0.77	0.72	10	DOKTA	9.88	0.08	0.07	0.04									2
EUHOL	88.43	1.61	1.60	1.60	1.60	1.60	1.60	1.60	1.60	1.60	1.60	1.60	9	EDATA	33.74	1.17	1.13	1.06									2
GUNDG	25.63	7.75	7.43	7.29	6.39	6.01	5.32	2.68	2.41				7	ENDAE	19.96	0.51	0.27	0.18									2
HEDEF	19.83	1.81	1.54	1.52	1.37	1.16	0.99	0.47	0.36				7	EUREN	29.96	10.79	8.16	8.14									2
ISGSY	40.1	0.91	0.91	0.67	0.54	0.53	0.51	0.37	0.37				7	FLAP	77.91	0.36	0.30	0.30									2
GEDZA	52.58	1.80	1.67	1.64	1.31	0.99	0.66	0.46					6	GENTS	53.98	2.50	2.29	2.25									2
MEPEZ	52.59	0.28	0.25	0.25	0.24	0.21	0.19	0.18					6	GOZDE	30.38	6.17	6.15	6.14									2
NTGAZ	38.45	12.14	12.13	11.81	11.76	11.75	11.50	11.35					6	GRNYO	96.33	2.89	2.88	2.88									2
ORGE	51.82	22.11	21.97	21.75	21.41	20.84	20.74	20.32					6	GSRAY	39.96	0.56	0.51	0.49									2
YGGYO	82.29	4.34	4.33	4.33	4.32	4.28	4.20	4.18					6	HEKTS	44.57	11.12	11.09	11.01									2
BINBN	15.17	55.95	55.50	55.37	55.20	54.83	54.45						5	HOROZ	24.05	0.78	0.25	0.06									2
DOGUB	43.87	1.64	1.60	1.53	1.51	1.47	1.37						5	INGRM	8.4	0.28	0.26	0.23									2
EGEGY	30.59	13.75	13.40	13.36	13.24	12.54	12.04						5	INVEO	18.93	0.10	0.10	0.09									2
EUKYO	99.43	1.58	1.53	1.51	1.43	1.32	1.12						5	IZFAS	79.56	9.00	8.66	8.51									2
KRTEK	47.42	3.42	2.98	2.52	2.27	2.13	2.12						5	KIMMR	27.07	4.43	4.07	4.02									2
LYDHO	20.49	15.58	15.54	15.48	15.43	15.37	15.11						5	KOCMT	23.55	0.61	0.54	0.28									2
LYDYE	32.45	11.68	11.58	11.55	11.47	11.43	11.42						5	KONKA	19.34	0.35	0.34	0.26									2
OTTO	45.32	0.58	0.53	0.45	0.42	0.37	0.37						5	KORDS	28.61	5.69	5.68	5.68									2
SEYKM	75.41	1.62	1.48	1.35	1.23	1.02	1.00						5	LIDER	30.9	7.30	7.05	6.71									2
AYEN	16.93	3.27	3.26	3.25	3.19	3.13							4	LUKSK	16.95	0.10	0.10	0.08									2
BMSTL	44.3	3.54	3.33	3.25	3.07	2.27							4	MAGEN	16.45	35.49	35.38	35.33									2
CELHA	24.32	0.77	0.76	0.61	0.42	0.18							4	MAKTK	52.25	1.33	1.16	0.93									2
CGCAM	24.99	0.75	0.64	0.17	0.13	0.01							4	MARKA	95.47	0.94	0.59	0.47									2
DOCO	67.35	36.52	35.81	35.66	35.47	35.19							4	MERKO	78.37	0.94	0.19	0.09									2
EBEBK	23.54	13.44	13.39	12.96	12.90	12.90							4	MOGAN	10.74	6.95	6.72	6.62									2
ENJSA	19.97	22.75	22.74	22.34	22.24	22.16							4	MOPAS	20.99	4.00	3.57	3.41									2
ESEN	37.48	6.68	6.20	6.13	5.96	5.89							4	MRSHL	6.38	79.50	79.49	79.45									2
MMCAS	91.55	0.16	0.16	0.16	0.16	0.16							4	OZSUB	33.32	1.74	1.37	1.23									2
OBAMS	20.09	9.84	9.84	8.82	8.77	1.25							4	OZYSR	28.72	4.53	4.48	4.38									2
POLHO	21.61	13.35	13.06	12.74	12.69	12.46							4	PAMEL	23.88	0.14	0.12	0.04									2
SONME	5.71	0.62	0.58	0.54	0.51	0.47							4	PATEK	31.89	6.26	6.16	6.01									2
TCELL	53.94	67.08	66.95	66.81	66.61	66.51							4	PCILT	37.7	1.85	1.42	0.90									2
TTKOM	13.31	36.54	36.50	35.95	35.83	35.59							4	PEHOL	55.14	0.87	0.86	0.76									2
AKFIS	10.49	1.79	1.36	1.30	0.93								3	PETKM	48.02	8.82	8.75	8.75									2
AVHOL	58.37	3.37	2.99	2.22	1.28								3	PKART	33.79	31.34	31.23	31.18									2
BIGEN	20.01	3.21	1.79	1.71	1.44								3	POLTK	22.67	42.99	42.87	42.86									2
BRLSM	48.17	0.75	0.70	0.69	0.62								3	PRKAB	16.23	0.32	0.28	0.20									2
DGATE	40.74	2.29	2.24	1.92	1.82								3	QNBFK	0.6	0.00	0.00	0.00									2
EGGUB	45.34	0.93	0.90	0.87	0.86								3	QUAGR	35.06	7.28	7.26	7.25									2
EUYO	99.63	1.12	1.05	1.03	0.99								3	RALYH	36.79	13.22	13.14	12.59									2
GLCVY	18.88	1.44	1.24	1.06	1.05								3	SASA	23.25	16.82	16.76	16.72									2
ICUGS	88.81	0.40	0.34	0.33	0.29								3	SDTTR	27.1	1.00	0.95	0.82									2
KAPLM	16.77	0.52	0.38	0.24	0.14								3	SEGMN	18.47	1.14	1.10	0.85									2
KERVN	37.01	0.00	0.00	0.00	0.00								3	SELEC	14.9	15.93	15.93	15.81									2
KLRHO	14.66	19.25	19.23	19.22	19.20								3	SILVR	55.67	2.48	2.42	2.40									2
KNFRF	22.38	0.75	0.73	0.62	0.58								3	SOKE	24.49	0.50	0.50	0.46									2
KRDMA	98.46	9.77	9.70	9.33	9.22								3	TDGYO	69.55	0.85	0.85	0.85									2
KRSTL	89.9	4.39	4.22	4.20	4.00								3	TMPOL	48.61	2.71	2.47	2.12									2
NATEN	32.1	11.87	11.86	11.79	11.67								3	TRILC	44.07	0.87	0.80	0.68									2
NUGYO	50.23	3.99	3.99	3.98	3.97								3	TUCLK	58.3	0.74	0.65	0.65									2
PAGYO	37.06	3.95	3.95	3.95	3.94								3	USAK	77.67	1.20	1.14	0.76									2
SAMAT	91.09	0.42	0.21	0.20	0.09								3	VANGD	90.64	1.31	1.24	1.16									2
SEKUR	69.63	2.41	2.33	2.30	2.28								3	VERTU	36.37	1.59	1.41	1.14									2
SERNT	27.28	1.71	1.02	0.75	0.29								3	YKSLN	39.19	1.37	1.36	1.20									2
SUNTK	23.85	8.97	8.96	8.94	8.89								3	ZEDUR	39.97	1.26	1.25	1.24									2
TARKM	23.79	0.16	0.15	0.11	0.11								3	ZRGYO	18.94	6.50	6.41	6.27									2
TKFEN	29.67	17.09	17.01	16.09	15.98								3	AGYO	18.17	0.51	0.48										1
VESBE	22.65	13.08	13.03	12.97	12.96								3	ALKLC	29.46	16.39	15.30										1
AGESA	19.86	47.15	47.14	47.02									2	ANELE	15.31	71.14	71.14										1
AGROT	32.12	5.70	5.67	5.61									2	ASTOR	27.72	39.85	39.74										1
AHGAZ	19.32	11.05	10.94	10.93									2	ATAKP	20.33	0.18	0.18										1
AKFGY	44.16	4.47	4.46	4.46									2	ATLAS	99.71	1.19	1.11										1
AKFYE	28.43	41.02	40.98	40.96									2	AVOD	93.85	0.47	0.45										

GÜNLÜK YABANCI ORANLARI TABLOSU

Yabancı Oranı 10 Günlük Düşüş Matrisi (10 Gündür Sürekli Düşen Hisseler)													Gün Sayısı	Yabancı Oranı 10 Günlük Düşüş Matrisi (10 Gündür Sürekli Düşen Hisseler)													Gün Sayısı
Hisse	HAO(%)	22/04	21/04	18/04	17/04	16/04	15/04	14/04	11/04	10/04	09/04	08/04		Hisse	HAO(%)	22/04	21/04	18/04	17/04	16/04	15/04	14/04	11/04	10/04	09/04	08/04	
KLNMA	1.31	3.42	3.56	3.61	3.83	3.90	3.97	4.00	4.05	4.06	4.08	4.10	10	BINHO	20.2	1.14	1.27	1.39									2
KOTON	13.17	0.61	0.62	0.88	1.20	1.37	1.49	1.53	1.59	1.72	1.89	2.05	10	CLEBI	10.05	10.16	10.17	10.28									2
MACKO	33.96	14.99	15.00	15.29	15.39	15.52	15.59	15.94	16.35	16.80	17.58	17.97	10	CMENT	2.71	0.17	0.17	0.17									2
VAKKO	13.24	14.08	14.13	14.30	14.31	14.54	14.76	14.92	15.21	15.52	15.80		9	CVKMD	25.88	0.17	0.26	0.40									2
ARSAN	36.13	2.69	2.72	2.74	2.86	2.96	3.03	3.12	3.43	3.44			8	DOBUR	29.98	10.59	10.65	11.60									2
ISFIN	38.95	7.97	8.04	8.29	8.42	8.80	9.14	9.27	9.69	9.84			8	DURDO	32.37	0.14	0.30	0.37									2
FONET	61.61	0.05	0.08	0.11	0.16	0.22	0.26	0.26	0.55				7	EKOS	21.41	0.16	0.78	1.79									2
TAVHL	49.21	65.48	65.55	65.77	65.83	65.98	66.04	66.12	66.17				7	FADE	49.72	0.81	0.84	0.94									2
ENERY	22.49	11.16	11.41	11.58	11.85	12.16	12.39	12.77					6	FORTE	32.81	7.42	7.47	7.95									2
FENER	37.62	5.78	6.51	7.79	8.31	8.45	9.19	11.84					6	ISBIR	33.19	0.03	0.03	0.03									2
GLBMD	24.26	0.70	0.82	1.18	1.52	1.92	1.95	2.16					6	ISCTR	32.33	26.59	26.65	26.85									2
KRONT	65.12	1.06	1.11	1.19	1.22	1.34	1.43	1.52					6	ISSEN	19.35	0.05	0.05	0.05									2
SMRTG	26.95	13.23	13.24	13.25	13.27	13.39	13.49	13.70					6	KLSE	21.24	5.50	5.53	5.61									2
ALBRK	40.27	20.20	20.28	20.38	20.44	20.68	21.14						5	MEGAP	76.12	2.41	2.41	2.41									2
BSOKE	25.31	7.42	7.59	7.95	8.72	8.87	9.99						5	MZHL	66.36	0.19	0.21	0.23									2
BYDNR	21.42	3.08	3.18	3.45	3.74	4.04	4.09						5	NUHCM	18.84	19.43	19.44	19.44									2
EKGYO	48.34	17.97	18.00	18.47	18.62	19.01	19.59						5	OTKAR	27.17	16.43	16.54	16.63									2
GARAN	13.98	8.80	8.83	8.92	8.95	8.97	9.05						5	OZGYO	34.13	2.32	2.37	2.41									2
GLYHO	52.18	24.42	24.58	24.73	24.89	24.90	24.95						5	RAYSG	5.48	85.74	85.95	86.09									2
HLGYO	20.61	1.67	1.74	1.76	2.39	2.51	2.52						5	RUBNS	45.81	1.13	1.24	1.40									2
KONTR	57.61	9.70	9.85	9.97	10.15	10.22	10.24						5	SANEL	85.02	1.70	1.73	1.88									2
MERCN	28.85	6.17	7.19	9.09	12.72	13.60	14.35						5	SEGYO	24.94	0.13	0.22	2.01									2
OFSYM	15.54	8.97	9.20	9.24	9.79	9.87	10.48						5	SMRVA	23.72	4.27	4.76	5.08									2
PNSUT	38	1.66	1.68	1.72	1.76	1.84	1.88						5	TERA	31.42	5.15	6.38	6.49									2
RYGYO	29.03	26.82	26.87	26.95	27.00	27.05	27.16						5	TSPOR	48.95	0.56	0.78	1.21									2
SARKY	81.67	4.96	4.98	5.01	5.04	5.05	5.07						5	VKING	31.22	0.07	0.07	0.07									2
SAYAS	54.9	0.37	0.42	0.51	1.01	1.18	1.85						5	YGYO	78.38	2.99	2.99	2.99									2
SNGYO	59.15	11.79	11.83	11.84	11.93	11.97	11.99						5	A1CAP	31.91	0.14	0.51										1
TSKB	41.19	26.71	26.75	26.93	27.45	27.46	27.51						5	ACSEL	48.28	0.45	0.56										1
VSNDM	9.68	6.87	7.40	8.20	10.04	10.09	10.24						5	ADEL	27.6	1.06	1.21										1
BRKSN	66.79	0.54	0.60	0.70	0.77	0.85							4	ADGYO	28.07	2.10	2.16										1
BRYAT	15.35	4.34	4.40	4.41	4.46	4.46							4	AEFES	32.84	40.60	40.75										1
CONSE	48.88	0.88	0.94	1.97	2.69	3.18							4	AGHOL	37.87	22.84	22.85										1
DAGI	43.71	0.19	0.21	0.34	0.41	0.57							4	AHSGY	25.63	2.72	2.76										1
EREGL	47.5	17.62	17.83	17.89	18.06	18.13							4	AKBNK	53.71	50.58	50.94										1
FMIZP	22.21	0.96	1.06	1.13	1.47	1.83							4	AKCNS	20.53	17.16	17.28										1
FRIGO	74.74	1.80	1.91	1.98	2.46	2.66							4	AKENR	25.23	1.06	1.15										1
GARFA	8.36	0.15	0.15	0.21	0.26	0.33							4	AKGRT	27.99	26.14	26.18										1
IHEVA	74.33	2.67	2.81	2.94	2.98	3.00							4	AKMGY	9.79	0.60	0.60										1
KBORU	23.97	0.04	0.10	0.29	0.50	0.55							4	AKSA	32.6	20.21	20.22										1
LMKDC	30.19	10.81	10.99	11.43	11.95	12.08							4	ALARK	37.11	9.08	9.39										1
MTRKS	39.93	5.46	5.59	5.63	6.48	8.43							4	ALFAS	22.97	6.99	7.02										1
SNICA	53.55	2.64	2.67	2.79	3.15	3.59							4	ALGYO	48.7	4.04	4.06										1
SNPAM	4.13	0.00	0.00	0.00	0.00	0.00							4	ALKA	18.91	0.82	0.87										1
YATAS	58.94	12.01	12.02	12.06	12.23	12.27							4	ALTNY	24.97	6.80	6.99										1
AFYON	48.57	2.63	2.67	2.70	2.78								3	ALVES	24.98	0.22	0.44										1
AKSEN	19.4	4.46	4.47	4.50	4.52								3	ANGEN	35.4	0.77	0.81										1
ALCTL	34.96	1.40	1.41	1.43	1.46								3	ARASE	17.46	2.39	2.45										1
ALKIM	46.47	6.00	6.04	6.05	6.09								3	ARCLK	14.64	18.57	18.60										1
ANHYT	15.06	19.36	19.53	19.80	19.81								3	ARENA	50.29	25.01	25.13										1
BURCE	52.69	0.58	0.67	0.69	0.90								3	ARTMS	28.33	1.13	1.25										1
CUSAN	25.91	11.45	11.49	11.54	11.59								3	ARZUM	48.95	0.68	0.79										1
DESA	17.96	10.45	10.48	10.52	10.64								3	ASELS	25.79	45.92	45.96										1
DZGYO	28.04	0.25	0.28	0.29	0.41								3	ASUZU	14.47	6.42	6.45										1
ECZYT	18.33	3.22	3.23	3.26	3.31								3	ATATP	19.54	4.74	4.84										1
EMNIS	34	2.05	2.05	2.05	2.05								3	AYDEM	18.43	11.97	12.16										1
ERCB	21.08	4.60	4.61	4.74	4.78								3	AYGAZ	24.16	55.87	55.88										1
FORMT	89.27	0.29	0.41	0.71	1.32								3	AZTEK	25.49	0.78	0.95										1
GLRYH	79.41	0.47	0.55	0.60	0.71								3	BAGFS	61.18	8.02	8.04										1
HALKB	8.49	0.71	0.72	0.78	0.84								3	BAHKM	29.08	0.76	0.83										1
ISYAT	67.22	0.00	0.00	0.00	0.00								3	BARMA	19.96	1.33	1.43										1
KLGYO	46.07	2.33	2.44	2.45	2.53								3	BASGZ	15.28	7.85	7.89										1
KMPUR	27.04	5.99	6.09	6.17	6.29								3	BERA	65.11	10.68	10.71										1
KUYAS	99.71	6.75	6.82	6.87	7.24								3	BFREN	15.45	24.27	24.28										1
LIDFA	41.12	2.24	2.99	3.56	4.71								3	BIENY	20.01	1.44	1.6										

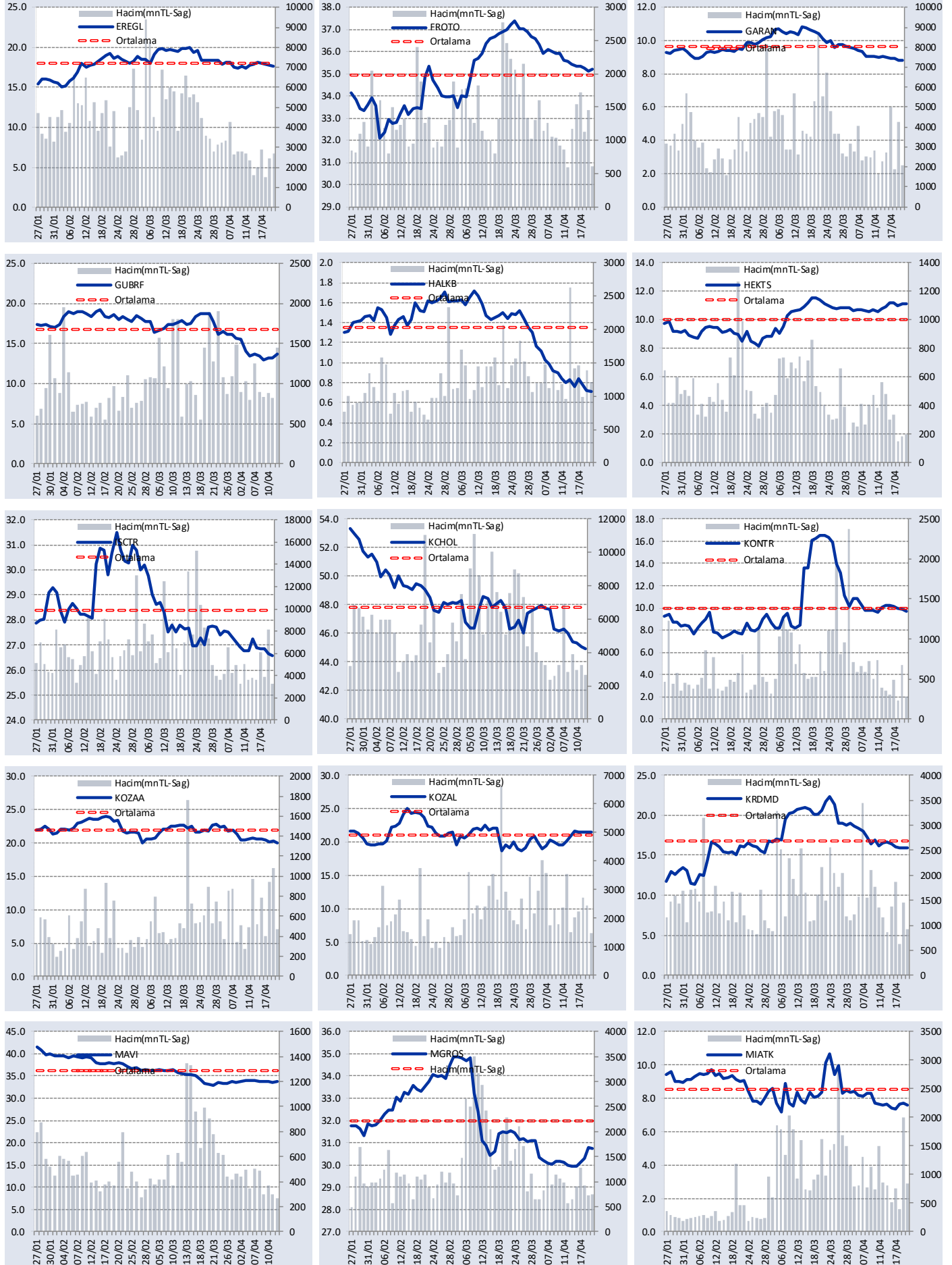
GÜNLÜK YABANCI ORANLARI TABLOSU

YABANCI ORANI GRAFİKLERİ BİST-50 İÇİN



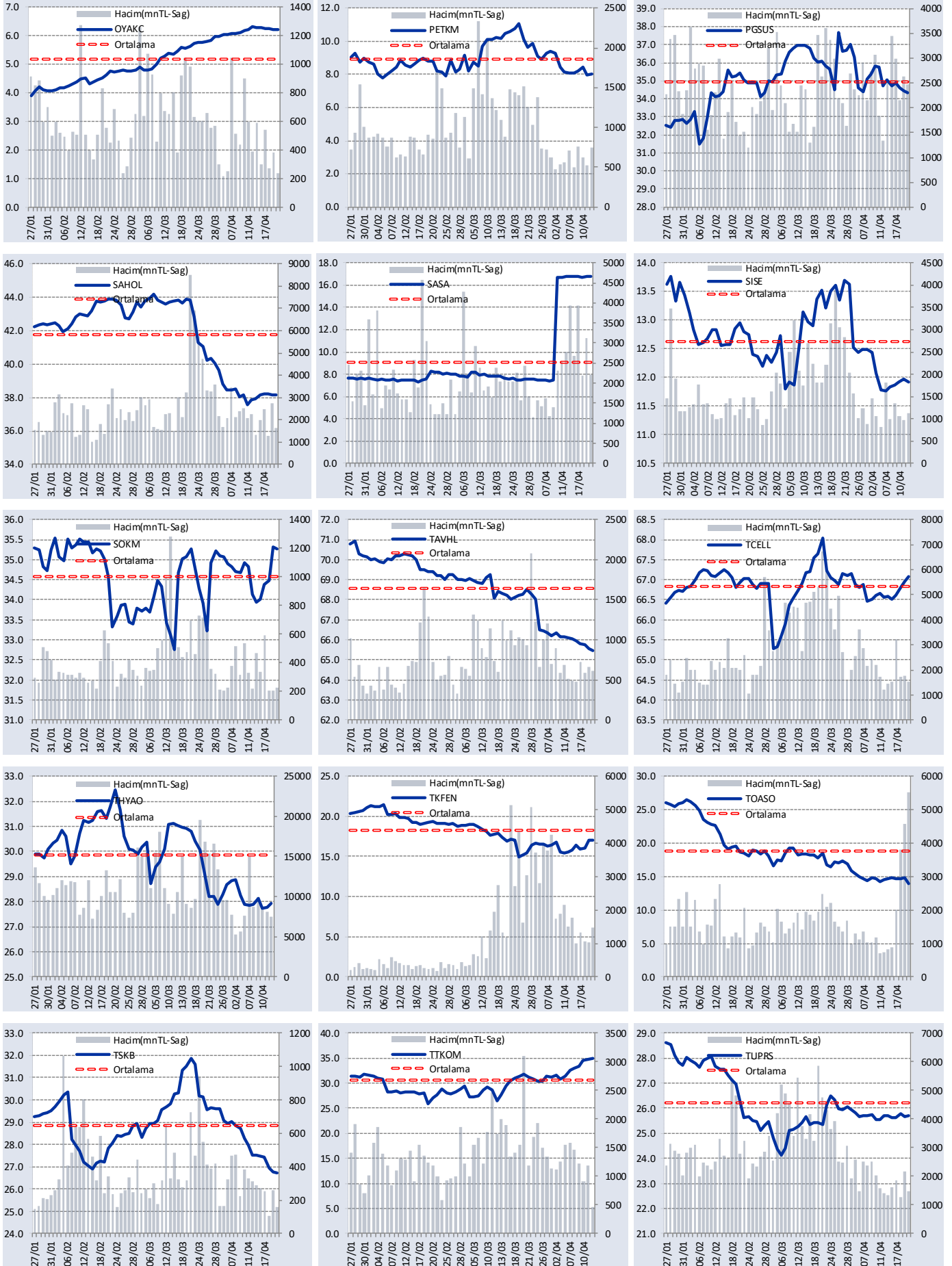
GÜNLÜK YABANCI ORANLARI TABLOSU

YABANCI ORANI GRAFİKLERİ BİST-50 İÇİN



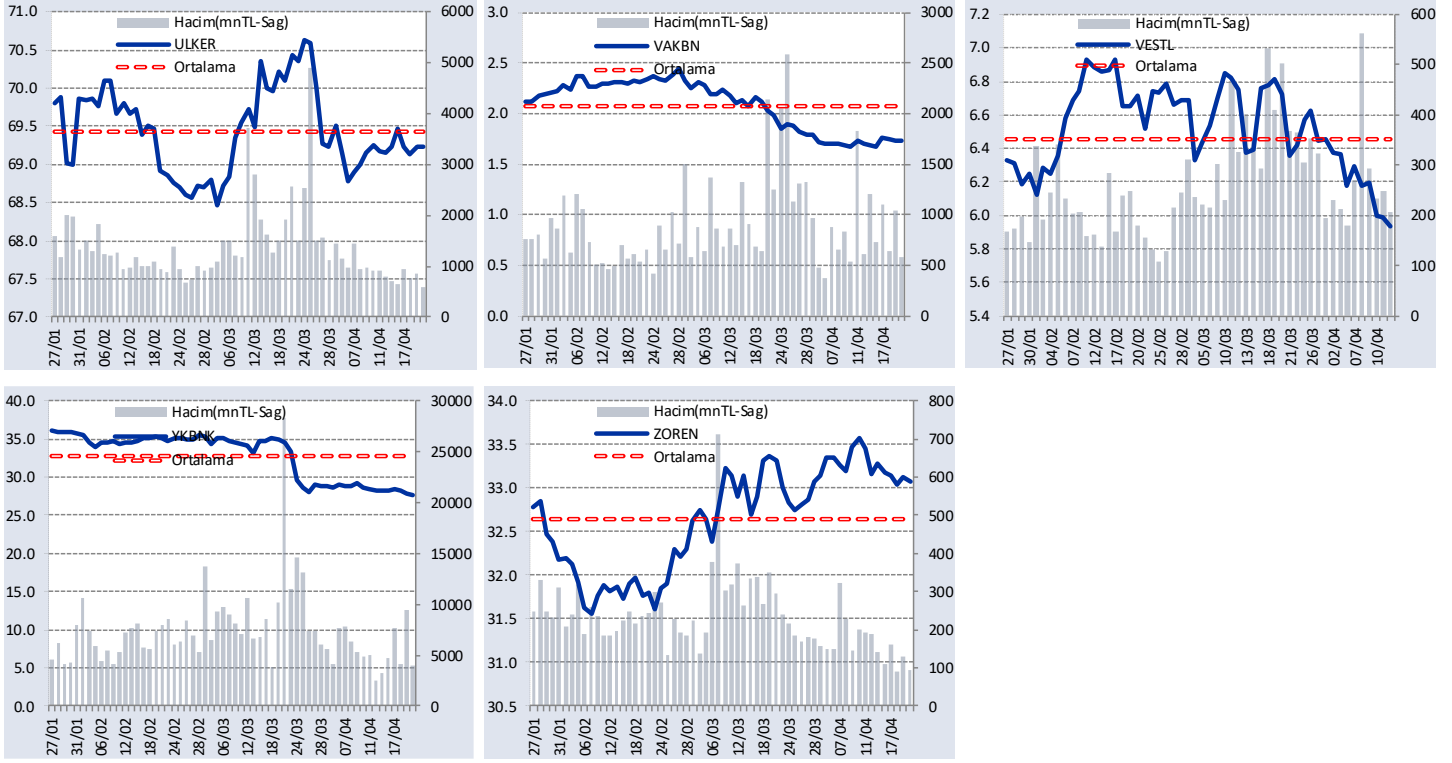
GÜNLÜK YABANCI ORANLARI TABLOSU

YABANCI ORANI GRAFİKLERİ BİST-50 İÇİN



GÜNLÜK YABANCI ORANLARI TABLOSU

YABANCI ORANI GRAFİKLERİ BİST-50 İÇİN



Bilgilendirme notu: Seçilmiş aracı kurumların takas toplamları ile hesaplanmaktadır. Farklı kurumlarda tutulan yabancı takasları olabilir, bu durum hisseler için hesaplanan oranlarda farklılıklar yaratabilir.

Öneri bilgilendirmesi: İş Yatırım Menkul Değerler A.Ş.'nin (İş Yatırım) BİST'te halka açık şirketler için AL, TUT ve SAT yönündeki önerileri BİST-100 endeksinin (endeks) beklenen getirisine göre değerlendirilmektedir. Tüm bu öneriler İş Yatırım Araştırma Bölümü analistleri tarafından şirketlerin ileride elde edeceği tahmin edilen karları, nakit akımları ve bilançolarına göre bağımsız olarak değerlendirilir. Ek olarak, analistler koşulların elverişsiz olduğu veya doğru değerlendirme yapmanın mümkün olmadığı durumlarda bazı hisse senetleri için geçici olarak GÖZDEN GEÇİRİLİYOR önerisi verebilirler. Münferit her şirket için yatırım önerisi sırasıyla belirtilen şu kriterlere göre değerlendirilir;

İş Yatırım Hisse senedi tavsiye metodolojisi:

Artış Potansiyeli > %25 : AL

%10 < Artış Potansiyeli < %25 :TUT

Artış Potansiyeli < %10 : SAT

Her sınır değeri için analist +/- %5 kanaat kullanabilmektedir.

Burada yer alan bilgiler İş Yatırım Menkul Değerler A.Ş. tarafından bilgilendirme amacı ile hazırlanmıştır. Yatırım bilgi, yorum ve tavsiyeleri yatırım danışmanlığı kapsamında değildir. Yatırım danışmanlığı hizmeti; aracı kurumlar, portföy yönetim şirketleri, mevduat kabul etmeyen bankalar ile müşteri arasında imzalanacak yatırım danışmanlığı sözleşmesi çerçevesinde sunulmaktadır. Burada yer alan yorum ve tavsiyeler, yorum ve tavsiyede bulunanların kişisel görüşlerine dayanmaktadır. Herhangi bir yatırım aracının alım-satım önerisi ya da getiri vaadi olarak yorumlanmamalıdır. Bu görüşler mali durumunuz ile risk ve getiri tercihlerinize uygun olmayabilir. Bu nedenle, sadece burada yer alan bilgilere dayanarak yatırım kararı verilmesi beklentilerinize uygun sonuçlar doğurmayabilir.

Burada yer alan fiyatlar, veriler ve bilgilerin tam ve doğru olduğu garanti edilemez; içerik, haber verilmeksizin değiştirilebilir. Tüm veriler, İş Yatırım Menkul Değerler A.Ş. tarafından güvenilir olduğuna inanılan kaynaklardan alınmıştır. Bu kaynakların kullanılması nedeni ile ortaya çıkabilecek hatalardan İş Yatırım Menkul Değerler A.Ş. sorumlu değildir.