



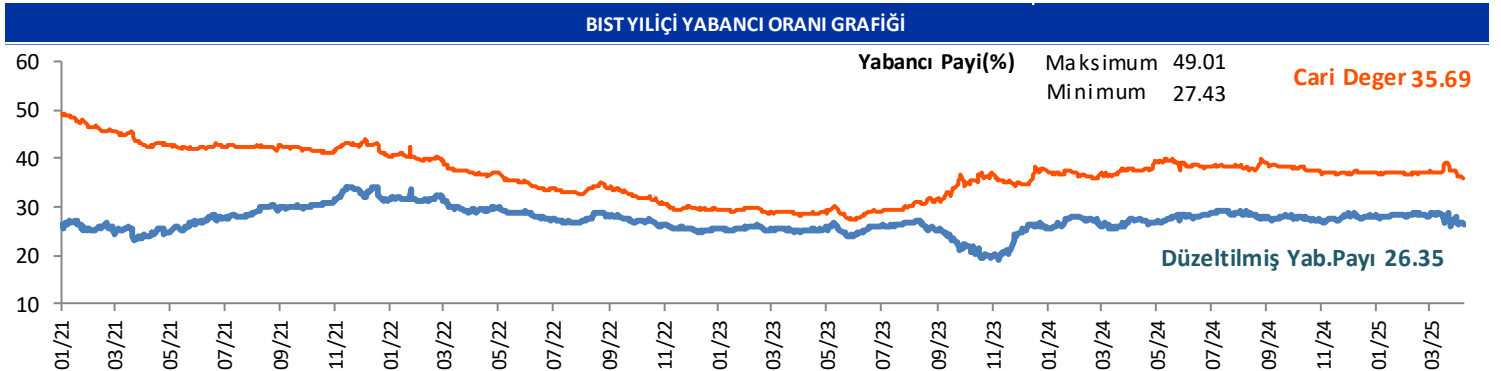
## GÜNLÜK YABANCI ORANLARI TABLOSU

GÜNLÜK DEĞİŞİME GÖRE											
BİST'in yabancı payı günlük değişimi						-0.33 Puan					
En Çok Artan	Cari Deger	09/04/2025	Puan	HAO %	Günlük	En Çok Azalan	Cari Deger	09/04/2025	Puan	HAO %	Günlük
Hisseler	Yabancı Payı	Yabancı Payı	Değ. bps		Getiri %	Hisseler	Yabancı Payı	Yabancı Payı	Değ. bps		Getiri %
SASA	16.71	7.50	9.21	23	4.1	KRGYO	3.45	7.77	-4.32	25	0.8
BULGS	6.33	0.50	5.82	27	3.8	DOCO	25.55	28.96	-3.41	73	8.2
ALKLC	14.40	12.32	2.08	29	-2.7	DCTTR	6.71	8.51	-1.79	28	2.6
SERNT	3.95	1.87	2.08	27	9.9	CEOEM	5.43	6.89	-1.46	51	-6.4
CEMZY	10.40	8.41	1.99	25	0.8	TKFEN	15.53	16.82	-1.29	30	-1.1
SKYMD	4.05	2.29	1.76	34	0.6	ICUGS	0.56	1.75	-1.19	89	-0.5
DURKN	3.26	1.71	1.55	32	-0.5	PATEK	7.44	8.54	-1.11	32	0.7
MERCN	11.86	10.37	1.49	29	1.5	EKGYO	18.50	19.36	-0.86	48	2.1
HDFGS	4.42	3.11	1.32	79	9.9	CRDFA	1.28	2.07	-0.79	71	-1.7
BYDNR	3.45	2.22	1.23	21	-0.3	MACKO	16.80	17.58	-0.79	34	8.1

HAFTALIK DEĞİŞİME GÖRE											
BİST'in yabancı payı haftalık değişim						-0.85 Puan					
En Çok Artan	Cari Deger	03/04/2025	Puan	HAO %	Hafta	En Çok Azalan	Cari Deger	03/04/2025	Puan	HAO %	Hafta
Hisseler	Yabancı Payı	Yabancı Payı	Değ. bps		Getiri %	Hisseler	Yabancı Payı	Yabancı Payı	Değ. bps		Getiri %
SASA	16.71	7.45	9.26	23	5.8	CGCAM	0.73	5.19	-4.46	25	7.1
CEMZY	10.40	1.96	8.44	25	17.5	DOCO	25.55	29.59	-4.03	73	-7.0
SUNTK	8.81	3.99	4.82	24	-8.4	SMRVA	8.85	12.62	-3.77	24	50.4
BULGS	6.33	2.45	3.88	27	30.1	DAPGM	6.94	9.94	-3.00	17	2.0
OZATD	22.87	19.14	3.72	19	1.5	MOPAS	6.21	8.63	-2.42	21	7.4
MERCN	11.86	8.27	3.59	29	-1.2	KLYPV	3.14	5.42	-2.29	11	-3.2
TTKOM	34.44	30.87	3.57	13	5.7	KOZAA	20.39	22.48	-2.08	41	-5.5
HDFGS	4.42	1.09	3.33	79	13.2	IPEKE	8.57	10.65	-2.08	34	-2.5
ALKLC	14.40	11.32	3.08	29	-7.1	CEOEM	5.43	7.39	-1.95	51	-4.5
IZFAS	5.16	2.79	2.37	71	5.5	CEMTS	3.19	4.89	-1.70	41	15.9

AYLIK DEĞİŞİME GÖRE											
BİST'in yabancı payı aylık değişimi						-1.33 Puan					
En Çok Artan	Cari Deger	11/03/2025	Puan	HAO %	Ay	En Çok Azalan	Cari Deger	11/03/2025	Puan	HAO %	Ay
Hisseler	Yabancı Payı	Yabancı Payı	Chng. bps		Getiri %	Hisseler	Yabancı Payı	Yabancı Payı	Chng. bps		Getiri %
OZATD	22.87	5.22	17.65	19	3.1	TERA	9.56	23.62	-14.06	31	63.6
CEMZY	10.40	0.98	9.41	25	26.3	EGEPO	0.49	8.46	-7.97	20	16.0
MERCN	11.86	2.69	9.17	29	55.4	DCTTR	6.71	13.79	-7.08	28	-4.0
ALKLC	14.40	5.36	9.04	29	14.9	IHYAY	11.56	18.60	-7.04	74	-11.4
SASA	16.71	8.17	8.54	23	1.1	HOROZ	1.23	7.53	-6.30	24	-6.8
ORGE	20.07	13.50	6.56	52	11.2	AKBNK	48.56	54.46	-5.90	54	-29.8
BINBN	53.05	46.96	6.09	15	78.2	BIMAS	43.80	49.66	-5.86	68	-10.9
MEDTR	12.81	7.01	5.81	21	-21.9	YKBNK	28.55	34.37	-5.82	39	-26.9
TTKOM	34.44	28.71	5.73	13	1.4	SAHOL	38.14	43.74	-5.59	53	-23.7
PATEK	7.44	1.74	5.69	32	-34.0	PRZMA	0.71	6.04	-5.34	74	26.9

YILIÇI DEĞİŞİME GÖRE											
BİST'in yabancı payı yilici değişimi						-2.26 Puan					
En Çok Artan	Cari Deger	31/12/2024	Puan	HAO %	Yılıçi	En Çok Azalan	Cari Deger	31/12/2024	Puan	HAO %	Yılıçi
Hisseler	Yabancı Payı	Yabancı Payı	Chng. bps		Getiri %	Hisseler	Yabancı Payı	Yabancı Payı	Chng. bps		Getiri %
ASTOR	40.08	18.47	21.61	28	-7.8	MAVI	33.78	51.29	-17.51	73	-23.2
OZATD	22.87	3.08	19.78	19	40.4	TOASO	14.74	29.04	-14.30	24	-16.5
BINBN	53.05	33.33	19.72	15	153.8	AEFES	41.37	55.14	-13.77	33	-14.2
BEGYO	20.49	4.63	15.87	35	139.8	TERA	9.56	22.63	-13.06	31	108.3
MERCN	11.86	0.29	11.57	29	84.3	PLTUR	1.81	14.11	-12.29	20	-14.3
DOBUR	11.86	0.43	11.43	30	35.7	DAGI	0.35	12.13	-11.78	44	7.1
TCKRC	21.14	11.30	9.84	26	24.5	ARENA	25.01	35.31	-10.30	50	18.5
LMKDC	11.80	2.13	9.67	30	0.7	GRSEL	6.13	16.34	-10.21	22	43.8
ASELS	43.40	33.77	9.64	26	69.8	HOROZ	1.23	10.89	-9.66	24	-28.2
PASEU	15.77	6.75	9.03	32	50.3	IHYAY	11.56	21.19	-9.62	74	-41.1



## GÜNLÜK YABANCI ORANLARI TABLOSU

CARİ HİSSE YABANCI ORANLARI (2.0 bps'den büyük olanlar)									
Hisse	Yabancı Payı(%)	Hisse	Yabancı Payı(%)	Hisse	Yabancı Payı(%)	Hisse	Yabancı Payı(%)	Hisse	Yabancı Payı(%)
ADESE	5.25	CANTE	5.26	GUBRF	13.20	LKMNH	10.94	SILVR	2.64
AEFES	41.37	CATES	5.17	GUNDG	2.90	LMKDC	11.80	SISE	11.91
AFYON	2.95	CCOLA	84.11	GWIND	9.64	LOGO	43.35	SKBNK	4.73
AGESA	46.92	CEMTS	3.19	GZNMİ	5.60	LRSHO	8.86	SKYLP	3.14
AGHOL	22.95	CEMZ	10.40	HATEK	4.50	LYDHO	14.16	SKYMD	4.05
AGROT	5.76	CEOEM	5.43	HATSN	3.57	LYDYE	11.38	SMRTG	13.66
AHGGAZ	11.02	CİMSA	8.91	HDFGS	4.42	MACKO	16.80	SMRVA	8.85
AHSGY	2.67	CLEBI	9.48	HEKTS	10.71	MAGEN	35.96	SNGYO	11.68
AKBNK	48.56	CONSE	2.91	HLGYO	2.60	MAKİM	2.01	SNICA	3.34
AKCNS	16.71	CRFSA	10.14	HTTBT	31.18	MARTI	4.80	SOKM	34.93
AKFGY	4.51	CUSAN	11.47	IEYHO	4.52	MAVI	33.78	SRVGY	3.37
AKFYE	41.10	CWENE	10.70	IHAAS	35.88	MEDTR	12.81	SUNTK	8.81
AKGRT	26.58	DAPGM	6.94	IHEVA	2.96	MEGAP	2.41	SUWEN	6.92
AKSA	20.48	DCTTR	6.71	IHLAS	9.58	MERCN	11.86	TABGD	21.52
AKSEN	4.52	DENGE	2.75	IHLGM	16.00	MGROS	30.15	TATEN	3.23
AKSGY	5.93	DESA	10.63	IHYAY	11.56	MIATK	7.70	TATGD	8.62
AKYHO	2.66	DMRGD	2.16	IMASM	9.21	MNDTR	82.77	TAVHL	66.15
ALARK	8.83	DNISI	2.73	İNDES	11.40	MOGAN	6.91	TCELL	66.61
ALBRK	21.56	DOAS	21.21	İNFÖ	3.21	MOPAS	6.21	TCKRC	21.14
ALCTL	2.35	DOBUR	11.86	İNVES	8.44	MPARK	26.77	TERA	9.56
ALFAS	6.91	DOCO	25.55	IPEKE	8.57	MRSHL	79.52	THYAO	27.74
ALGYO	4.35	DOHOL	18.46	İSCTR	26.93	MTRKS	7.44	TKFEN	15.53
ALKİM	6.27	DSTKF	4.53	İSDMR	8.04	NATEN	10.99	TKNSA	8.58
ALKLC	14.40	DURKN	3.26	İSFİN	9.84	NTGAZ	11.67	TMPOL	3.51
ALTNY	6.63	EBEBK	13.04	İSGYO	11.31	NTHOL	9.39	TMSN	4.13
ANELE	71.48	ECİLÇ	7.73	İSKPL	17.45	NUGYO	3.90	TNZTP	7.84
ANHYT	20.06	ECZYT	3.46	İSMEN	30.50	NUHCM	19.34	TOASO	14.74
ANSGR	11.18	EFORC	16.36	İZENR	7.84	ODAS	9.54	TRCAS	3.60
ARASE	3.12	EGEEN	10.35	İZFAS	5.16	ODİNE	9.57	TRGYO	14.42
ARCLK	18.95	EGEGY	16.70	İZMDC	4.82	OFSYM	10.10	TSKB	28.26
ARDYZ	3.51	EKGYO	18.50	JANTS	2.42	ORGE	20.07	TSPOR	2.10
ARENA	25.01	EKOS	3.47	KAPLM	2.10	OSTİM	4.60	TTKOM	34.44
ARMGD	4.47	EMKEL	3.90	KAREL	4.50	OTKAR	16.23	TTRAK	29.79
ARSAN	3.44	EMNIS	2.05	KARSN	3.45	OYAKC	6.17	TUKAS	3.62
ARTMS	3.48	ENERY	12.72	KATMR	9.74	OYYAT	6.43	TUPRS	25.53
ARZUM	2.09	ENJSA	23.25	KAYSE	8.42	OZATD	22.87	TUREX	6.98
ASELS	43.40	ENKAI	32.92	KCAER	18.26	OZGYO	2.24	TURGG	3.83
ASTOR	40.08	ENTRA	2.49	KCHOL	45.33	OZKGY	9.11	TURSG	6.52
ASUZU	6.51	ERCB	5.21	KERVİT	3.86	OZYSR	4.88	UFUK	2.26
ATATP	4.22	EREGL	17.65	KFEİN	4.39	PAGYO	3.96	ULKER	69.26
AVPGY	3.41	ESCAR	21.58	KGYO	4.07	PASEU	15.77	ULUFA	10.92
AYDEM	12.67	ESCOM	3.23	KİMMR	3.67	PATEK	7.44	ULUSE	79.42
AYEN	3.17	ESEN	6.22	KLGYO	2.70	PCİLT	2.33	ULUUN	2.74
AYGAZ	55.88	ETİLR	2.78	KLKİM	3.67	PEKGY	6.09	UNLU	2.23
BAGFS	7.05	EUPWR	10.01	KLMSN	5.68	PENGD	2.44	VAKFN	3.01
BAHKM	3.58	EUREN	9.53	KLNMA	4.06	PENTA	10.15	VAKKO	15.52
BALSU	4.31	EYGYO	3.23	KLRHO	19.28	PETKM	8.41	VBTYZ	2.60
BANVT	78.46	FENER	3.50	KLSEK	5.63	PETUN	3.06	VERUS	39.17
BASGZ	7.97	FMİZP	2.14	KLSYN	5.21	PGSUS	35.79	VESBE	13.15
BEGYO	20.49	FORTE	8.59	KLYPV	3.14	PİNSU	3.13	VESTL	6.00
BERA	10.86	FRİGO	2.90	KMPUR	6.32	PKART	32.48	VKGYO	6.20
BEYAZ	2.27	FROTO	35.92	KONTR	9.79	PNLSN	2.82	VSNMD	10.28
BFREN	24.29	FZLGY	9.09	KONYA	56.74	POLHO	12.02	YATAS	12.20
BIENY	3.53	GARAN	9.09	KORDS	6.35	POLTK	42.93	YEOTK	9.37
BİGCH	2.23	GENİL	21.04	KOZAA	20.39	PRKME	2.09	YGGYO	4.20
BİMAS	43.80	GENTS	2.43	KOZAL	19.52	PSGYO	2.01	YGYO	2.99
BİNBİ	53.05	GEREL	2.28	KRDMA	9.04	QUAGR	7.94	YKBNK	28.55
BİNHÖ	2.74	GESAN	10.15	KRDMB	3.32	RALYH	12.43	YLGİD	4.75
BİÖEN	6.75	GIPTA	6.52	KRDMD	16.93	RAYSG	85.37	ZOREN	33.57
BİZİM	4.30	GLBMD	2.16	KRGYO	3.45	REEDR	9.59	ZRGYO	6.20
BJKAS	4.45	GLCVY	4.18	KRSTL	5.10	RGYAS	15.89		
BMSTL	2.81	GLRMK	7.87	KRTEK	2.96	RYGYO	27.12		
BOBET	7.28	GLYHO	24.97	KRVGD	14.77	RYNAS	60.99		
BORLS	10.55	GMTAS	6.85	KTLEV	6.39	SAFKR	6.33		
BORSK	2.26	GOKNR	6.49	KTSKR	6.07	SAHOL	38.14		
BRİSA	9.20	GOLTS	7.67	KUTPO	11.54	SARKY	5.20		
BRSAN	7.73	GOODY	51.70	KUYAS	6.56	SASA	16.71		
BRYAT	4.54	GOZDE	6.16	KZBGY	5.48	SAYAS	2.03		
BSÖKE	10.50	GRNYO	2.89	KZGYO	4.06	SEGMM	2.95		
BTCİM	11.36	GRSEL	6.13	LİDER	8.99	SEGYO	2.90		
BUCİM	3.82	GRTHO	19.47	LİDFA	5.00	SELEC	15.89		
BULGS	6.33	GSDDE	2.91	LİLAK	4.85	SELGD	10.54		
BYDNR	3.45	GSDHO	11.32	LİNK	5.42	SERNT	3.95		

## GÜNLÜK YABANCI ORANLARI TABLOSU

Yabancı Oranı 10 Günlük Artış Matrisi (10 Gündür Sürekli Artan Hisseler)													Gün Sayısı	Yabancı Oranı 10 Günlük Artış Matrisi (10 Gündür Sürekli Artan Hisseler)													Gün Sayısı
Hisse	HAO(%)	10/04	09/04	08/04	07/04	04/04	03/04	02/04	28/03	27/03	26/03	25/03		Hisse	HAO(%)	10/04	09/04	08/04	07/04	04/04	03/04	02/04	28/03	27/03	26/03	25/03	
ORGE	51.82	20.07	19.91	19.55	19.47	18.84	18.49	18.27	18.06	17.61	17.41	17.01	10	AGROT	32.13	5.76	5.51	5.48									2
KENT	0.54	0.00	0.00	0.00	0.00	0.00	0.00	0.00	0.00	0.00	0.00	0.00	9	AGVO	18.3	0.54	0.51	0.51									2
MEDTR	20.58	12.81	12.75	12.66	12.46	12.35	12.32	12.24	12.19	6.87			8	AKENR	25.24	1.11	1.01	0.90									2
TBORG	5.01	1.86	1.86	1.85	1.85	1.82	1.80	1.79	1.78	1.78			8	AKFGY	44.16	4.51	4.36	4.33									2
AKYHO	77.71	2.66	2.40	2.20	2.01	1.83	1.70	1.55	1.55				7	AKFYE	28.42	41.10	41.01	40.81									2
AVGYO	52.06	0.23	0.23	0.23	0.23	0.18	0.10	0.10	0.04				7	AKSGY	47.23	5.93	5.92	5.85									2
CEMZY	24.86	10.40	8.41	3.22	3.12	2.07	1.96	1.61	0.52				7	AKSUE	77.56	1.12	1.10	1.07									2
COSMO	67.87	0.61	0.60	0.54	0.51	0.49	0.47	0.43	0.35				7	ALFAS	22.97	6.91	6.84	6.76									2
TNZTP	21.64	7.84	7.70	7.65	7.59	7.54	7.48	7.39	7.26				7	ALKIM	46.46	6.27	6.23	6.21									2
BSOKE	25.31	10.50	9.94	9.39	9.12	8.88	8.68	7.88					6	ARDYZ	74.8	3.51	3.40	3.25									2
CMENT	2.71	0.17	0.17	0.17	0.17	0.17	0.17	0.17	0.17				6	ARMGD	16.93	4.47	4.24	4.19									2
DGGYO	5.56	0.04	0.04	0.03	0.03	0.03	0.03	0.02					6	ARSAN	36.13	3.44	3.39	3.36									2
DNISI	44.2	2.73	2.58	2.39	2.31	1.83	1.67	1.37					6	ARTMS	28.33	3.48	3.39	3.26									2
TUKAS	40.74	3.62	3.50	3.40	3.40	3.27	3.22	3.17					6	ARZUM	48.95	2.09	0.89	0.64									2
AYCES	7.55	0.67	0.58	0.55	0.55	0.53	0.52						5	ASGYO	23.43	0.29	0.27	0.18									2
EKSUN	27.38	0.71	0.62	0.59	0.56	0.52	0.51						5	ASUZU	14.47	6.51	6.50	6.43									2
IZFAS	71.1	5.16	4.71	3.82	3.76	3.20	2.79						5	ATAGY	59.43	0.44	0.43	0.43									2
IZINV	59.43	0.56	0.43	0.37	0.30	0.24	0.18						5	AVHOL	58.34	1.52	1.28	1.11									2
KGYO	31.42	4.07	3.73	3.49	2.95	2.73	2.37						5	AVTUR	68.77	0.64	0.60	0.54									2
LUKSK	16.95	0.20	0.18	0.13	0.13	0.12	0.11						5	AZTEK	25.49	0.70	0.53	0.50									2
LYDYE	32.45	11.38	11.34	11.33	11.19	11.19	11.19						5	BAHKM	29.08	3.58	3.14	1.98									2
OSTIM	84.95	4.60	4.14	3.68	3.50	3.13	3.12						5	BAKAB	17.49	0.73	0.57	0.49									2
SKYMD	33.84	4.05	2.29	2.25	2.25	2.25	2.25						5	BARMA	19.96	1.61	0.80	0.32									2
TTKOM	13.31	34.44	33.41	32.96	32.55	31.45	30.87						5	BINBN	15.17	53.05	52.68	52.09									2
BIMAS	67.86	43.80	43.67	43.29	43.12	43.11							4	BLCYT	48.89	0.86	0.78	0.74									2
EYGYO	31.33	3.23	2.94	2.85	2.29	2.26							4	BNTAS	58.73	1.34	0.88	0.67									2
HLGYO	20.61	2.60	2.34	1.95	1.56	1.29							4	BRKVV	24.31	0.53	0.49	0.44									2
HTTBT	26.59	31.18	31.13	31.04	30.99	30.89							4	BTCIM	48.57	11.36	11.12	11.07									2
LMKDC	30.19	11.80	11.38	10.94	10.81	10.68							4	CIMSA	45.04	8.91	8.89	8.72									2
NUHCM	18.84	19.34	19.22	19.18	19.17	19.13							4	DERHL	29.25	0.40	0.35	0.19									2
PEHOL	54.16	1.42	1.40	1.18	1.11	1.09							4	DEVA	17.73	0.79	0.77	0.77									2
SANKO	13.5	0.57	0.55	0.48	0.41	0.35							4	DGNMO	50.07	0.85	0.63	0.59									2
TRCAS	27.94	3.60	3.54	3.49	3.36	3.32							4	DITAS	31.75	0.29	0.21	0.16									2
ULKER	40.9	69.26	69.16	68.99	68.89	68.77							4	DOHOL	35.66	18.46	18.30	18.25									2
AGESA	19.86	46.92	46.82	46.69	46.64								3	DZGYO	28.04	0.38	0.29	0.23									2
AHGAZ	19.26	11.02	10.82	10.72	10.65								3	EMKEL	80.43	3.90	3.44	3.08									2
ALVES	24.98	0.32	0.30	0.29	0.25								3	ETYAT	93.53	1.79	1.55	1.47									2
BERA	65.1	10.86	10.77	10.54	10.46								3	EUPWR	30.22	10.01	9.97	9.86									2
BORLS	31.61	10.55	10.53	10.53	10.44								3	EUREN	29.96	9.53	8.73	8.71									2
BORSK	29.15	2.26	2.13	2.12	2.07								3	FONET	61.59	0.44	0.23	0.14									2
CANTE	59.93	5.26	5.23	5.19	5.09								3	FRIGO	74.72	2.90	2.59	2.49									2
CEMAS	82.67	1.55	1.36	0.67	0.67								3	GEDIK	13.23	0.10	0.10	0.09									2
CMBTN	49.5	1.37	1.18	1.06	1.02								3	GEREL	81.02	2.28	2.05	2.00									2
DENGE	87.39	2.75	2.30	2.22	2.20								3	GLRMK	12.01	7.87	7.76	6.81									2
DOFER	30.95	1.41	1.29	1.12	1.04								3	GLRYH	79.41	1.17	0.99	0.90									2
DOGUB	43.87	1.37	1.33	1.31	1.26								3	GOZDE	30.37	6.16	6.12	6.09									2
DURKN	32.01	3.26	1.71	1.68	0.81								3	GRTHO	28.99	19.47	19.12	19.02									2
EDIP	46.6	1.62	0.98	0.95	0.95								3	HDFGS	78.7	4.42	3.11	2.32									2
EGPRO	13.12	0.56	0.55	0.43	0.38								3	HRKET	20.75	1.77	1.06	0.90									2
EGSER	34.33	0.26	0.21	0.18	0.15								3	ICBCT	7.15	0.28	0.24	0.20									2
ESEN	37.48	6.22	6.14	6.09	5.67								3	IEYHO	95.69	4.52	4.34	4.03									2
GEDZA	52.58	0.81	0.76	0.41	0.33								3	IHEVA	74.33	2.96	2.89	2.85									2
GESAN	30.79	10.15	10.06	9.95	9.94								3	IHLGM	74.62	16.00	15.83	15.81									2
HEDEF	19.66	0.92	0.90	0.87	0.87								3	INFO	68.49	3.21	3.02	2.85									2
HKTM	49.26	0.55	0.39	0.28	0.17								3	ISKPL	32.95	17.45	17.37	17.31									2
HURGZ	18.74	1.46	1.38	1.36	1.34								3	ISSEN	19.34	0.12	0.07	0.05									2
IHLAS	83.97	9.58	9.40	9.26	9.23								3	IZENR	23.99	7.84	7.57	7.52									2
INVEO	18.93	0.12	0.11	0.10	0.10								3	KARSN	39.4	3.45	3.24	3.21									2
KAYSE	24.35	8.42	8.40	8.39	8.38								3	KARTN	21.75	1.23	1.22	1.19									2
KERVN	37	0.00	0.00	0.00	0.00								3	KCAER	25.78	18.26	18.19	18.08									2
KLSEK	21.24	5.63	5.58	5.57	5.56								3	KIMMR	27.06	3.67	3.03	2.87									2
KOPOL	20.52	1.21	0.87	0.85	0.66								3	KLGYO	46.07	2.70	2.54	2.49									2
KRSTL	89.9	5.10	4.99	4.52	4.28								3	KOCMT	23.55	1.13	1.07	0.76									2
MAKIM	37.96	2.01	1.64	1.53	1.52								3	KONYA	15.97	56.74	56.71	56.67									2
MEKAG	27.02	1.89	1.48	0.98	0.96								3	KRPLS													

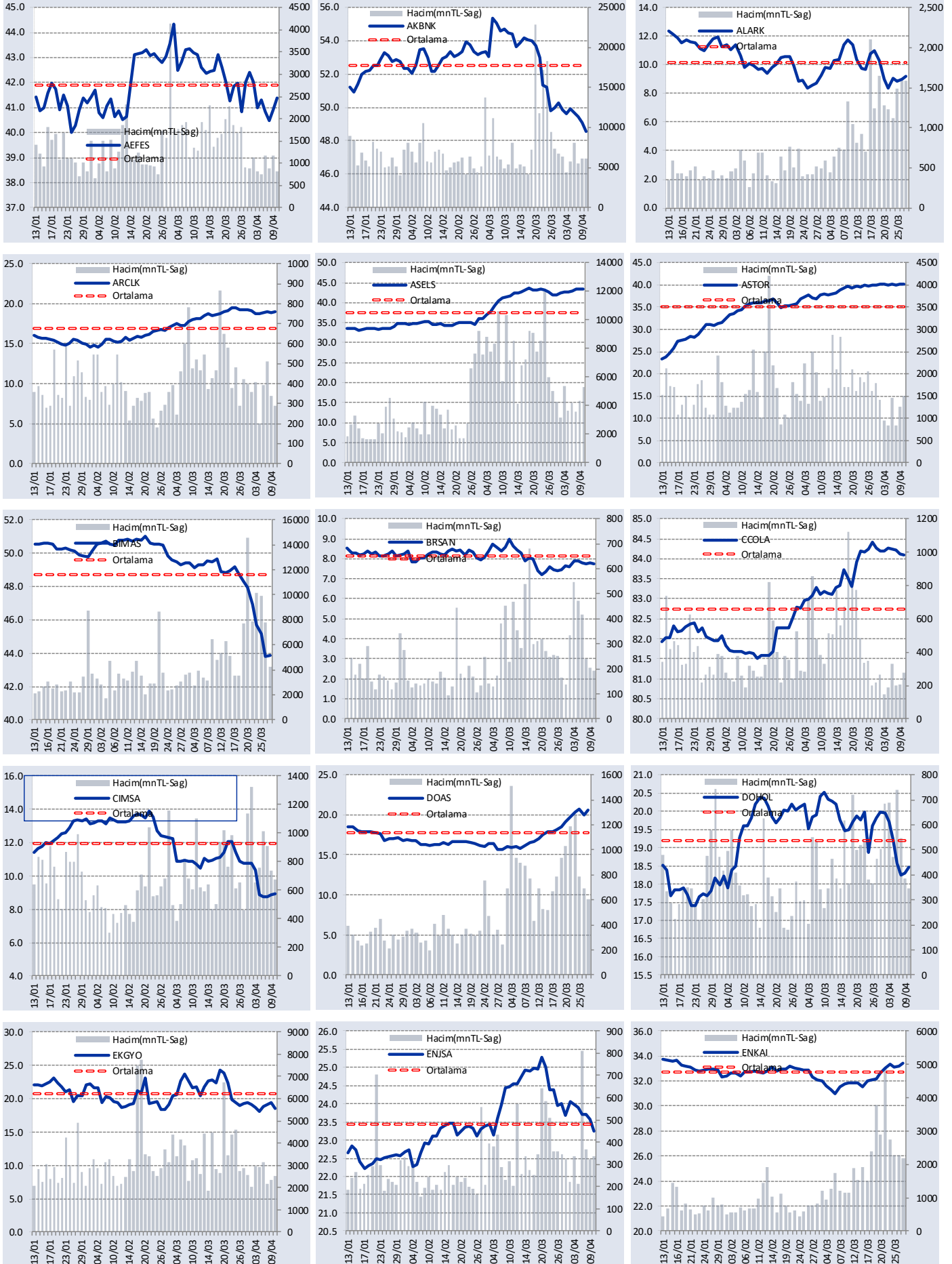
## GÜNLÜK YABANCI ORANLARI TABLOSU

Yabancı Oranı 10 Günlük Düşüş Matrisi (10 Gündür Sürekli Düşen Hisseler)													Gün Sayısı	Yabancı Oranı 10 Günlük Düşüş Matrisi (10 Gündür Sürekli Düşen Hisseler)													Gün Sayısı
Hisse	HAO(%)	10/04	09/04	08/04	07/04	04/04	03/04	02/04	28/03	27/03	26/03	25/03		Hisse	HAO(%)	10/04	09/04	08/04	07/04	04/04	03/04	02/04	28/03	27/03	26/03	25/03	
AYGAZ	24.16	55.88	55.89	55.90	55.93	55.93	56.05	56.06	56.11	56.13	56.18	56.19	10	VKING	31.22	0.09	0.10	0.20	0.24								3
HATEK	65.88	4.50	4.52	4.57	4.59	4.63	4.66	4.73	4.79	4.84	4.86	4.90	10	BEGYO	35.08	20.49	20.84	21.55									2
KLNMA	1.14	4.06	4.08	4.10	4.12	4.14	4.16	4.17	4.21	4.22	4.22	4.23	10	BMSTL	44.3	2.81	3.50	4.23									2
KLPV	11.26	3.14	3.69	4.15	4.56	4.82	5.42	5.61	5.81	6.17	6.55	7.04	10	CGCAM	24.99	0.73	0.80	1.54									2
HALKB	8.49	0.90	0.92	0.98	1.03	1.12	1.16	1.30	1.35	1.43	1.52		9	DAGHL	54	0.24	0.36	0.36									2
ERCB	21.09	5.21	5.22	5.24	5.25	5.28	5.45	5.54	5.59	5.63			8	DOCO	72.61	25.55	28.96	32.58									2
BUCIM	36.1	3.82	3.85	3.90	3.91	3.93	3.96	3.96	4.00				7	DSTKF	25	4.53	4.67	4.95									2
KRDMB	97.82	3.32	3.35	3.53	3.70	3.79	3.85	3.97	4.05				7	EMNIS	34.02	2.05	2.05	2.05									2
LILAK	17.03	4.85	4.87	5.00	5.29	5.40	5.55	5.61	5.78				7	ERSU	66.14	0.28	0.93	1.11									2
SARKY	81.67	5.20	5.27	5.30	5.30	5.32	5.35	5.36	5.39				7	FORMT	89.11	1.03	1.62	2.35									2
VSNDM	20.51	10.28	10.35	10.47	10.60	10.71	10.93	11.02	11.05				7	GZNM	42.37	5.60	5.65	5.66									2
ENJSA	19.97	23.25	23.58	23.70	23.70	23.88	23.98	24.05					6	KOZAL	29.87	19.52	20.02	20.30									2
TABGD	20.08	21.52	21.78	21.97	22.30	22.33	22.47	22.57					6	MEGAP	76.13	2.41	2.41	2.41									2
ALBRK	40.27	21.56	21.77	21.87	22.22	22.32	22.52						5	ODINE	22.73	9.57	9.86	9.90									2
ATATP	19.54	4.22	4.24	4.33	4.83	4.83	4.99						5	OZATD	18.7	22.87	23.01	24.30									2
BRKSN	66.79	1.17	1.33	1.57	1.62	1.72	1.85						5	PASEU	32.03	15.77	15.99	16.02									2
BRYAT	15.35	4.54	4.60	4.61	4.63	4.72	4.73						5	PETUN	33.08	3.06	3.10	3.12									2
DMSAS	51.61	0.92	0.95	0.97	1.00	1.04	1.13						5	SEGUY	24.89	2.90	3.55	4.19									2
ETILR	62.07	2.78	2.83	3.60	3.77	4.11	4.28						5	SEKUR	69.63	1.59	2.09	2.32									2
KONTR	57.62	9.79	9.80	9.82	10.34	10.83	10.85						5	SEYKM	75.41	1.00	1.00	1.24									2
KORDS	28.61	6.35	6.73	6.94	7.24	7.41	7.47						5	SURGY	22.82	0.33	0.38	0.74									2
KOTON	13.17	1.72	1.89	2.05	2.10	2.19	2.32						5	TTRAK	24.94	29.79	30.18	30.20									2
LOGO	64.48	43.35	43.44	43.56	43.86	43.88	43.93						5	YAPRK	28.15	0.13	0.16	0.19									2
SELVA	68.05	0.46	0.46	0.46	0.46	0.53	0.61						5	YGYO	78.36	2.99	3.05	3.05									2
AKBNK	53.71	48.56	49.11	49.42	49.66	49.94							4	ADEL	27.6	1.67	1.76										1
ALCAR	15.92	0.09	0.45	0.45	0.55	1.10							4	AFYON	48.57	2.95	3.09										1
ARASE	17.46	3.12	3.43	3.53	3.66	3.88							4	AGHOL	37.87	22.95	23.01										1
CCOLA	28.93	84.11	84.12	84.23	84.24	84.26							4	AHSGY	25.63	2.67	2.77										1
CEMTS	41	3.19	3.45	5.45	5.45	5.63							4	AKCNS	20.52	16.71	16.75										1
DOKTA	9.88	0.08	0.10	0.10	0.12	0.14							4	AKFIS	10.49	1.47	1.64										1
EGGUB	45.34	0.93	1.14	1.16	1.26	1.33							4	AKMGY	9.43	0.61	0.62										1
FLAP	77.93	0.30	0.30	0.33	0.38	0.49							4	AKSEN	19.85	4.52	4.56										1
GLBMD	24.26	2.16	2.16	2.20	2.25	2.28							4	ALARK	37.11	8.83	9.28										1
IHGZT	59.63	0.95	1.03	1.32	1.60	1.66							4	ALTNY	24.98	6.63	6.91										1
ISCTR	32.31	26.93	27.14	27.33	27.53	27.57							4	ANHYT	15.06	20.06	20.11										1
KARYE	69.68	0.47	0.55	0.75	0.77	0.81							4	ARENA	50.29	25.01	25.03										1
KMPUR	27.04	6.32	6.33	6.41	6.49	6.52							4	ASTOR	27.72	40.08	40.23										1
MARTI	60.76	4.80	5.04	5.32	5.58	5.74							4	AVPGY	22.07	3.41	3.49										1
MERKO	78.4	1.15	1.30	1.41	1.47	1.65							4	AYEN	16.93	3.17	3.20										1
MPARK	26.7	26.77	26.78	26.79	26.84	26.92							4	BALSU	24.99	4.31	4.48										1
NATEN	32.1	10.99	11.07	11.42	11.55	12.27							4	BIENY	20.01	3.53	3.95										1
NTGAZ	38.44	11.67	11.86	12.44	12.63	12.96							4	BIGEN	20.01	0.70	0.72										1
OBAMS	18.62	1.77	1.89	1.90	1.93	2.05							4	BINHO	20.2	2.74	3.02										1
SAMAT	91.09	0.26	0.82	0.96	1.09	1.13							4	BIOEN	37.73	6.75	6.78										1
SMRVA	23.72	8.85	9.41	12.00	12.57	12.67							4	BMSCH	63.57	1.18	1.18										1
SRVGY	23.11	3.37	3.51	3.61	3.64	4.82							4	BRLSM	48.17	0.94	1.00										1
VANGD	90.64	1.50	1.59	1.71	1.78	1.96							4	BRSAN	19.65	7.73	7.77										1
AKSA	32.6	20.48	20.52	20.59	20.66								3	BURVA	59.73	1.46	1.68										1
ANSGR	34.74	11.18	11.25	11.48	11.61								3	CEOEM	50.56	5.43	6.89										1
ATEKS	21.43	0.73	0.73	0.73	0.73								3	CLEBI	10.05	9.48	9.62										1
ATLAS	99.71	1.23	1.34	1.47	1.63								3	CVKMD	25.88	0.75	1.01										1
BEYAZ	24.54	2.27	2.39	2.49	2.63								3	DAPGM	16.75	6.94	7.01										1
BJKAS	48.95	4.45	4.54	4.64	4.88								3	DCSTR	28.13	6.71	8.51										1
CRDFA	70.52	1.28	2.07	2.21	2.78								3	DGATE	40.74	1.95	2.21										1
EBEBK	23.54	13.04	13.04	13.10	13.14								3	DMRGD	40.46	2.16	2.38										1
ENKAI	8.35	32.92	33.14	33.14	33.58								3	DOAS	39.47	21.21	21.50										1
FMIZP	22.21	2.14	2.23	2.37	2.70								3	DOBUR	29.98	11.86	11.98										1
FORTE	32.81	8.59	8.88	8.97	9.10								3	DURDO	32.4	0.45	0.45										1
FROTO	17.74	35.92	35.95	36.00	36.09								3	DYOB	25.23	0.34	0.35										1
GIPTA	30.28	6.52	7.08	7.16	7.88								3	ECILC	18.74	7.73	7.73										1
GLCVY	18.88	4.18	4.47	4.86	5.43								3	ECZYT	18.33	3.46	3.48										1
GLYHO	52.06	24.97	25.09	25.50	25.58								3	EGEEN	35.08	10.35	10.42										1
GOODY	25.21	51.70	51.71	51.89	51.99								3	EGEGY	30.59	16.70	16.76										1
GSDDE	31.97	2.91	3.04	3.73	3.98								3	EGEPO	19.99	0.49	0.88										1
GSDHO	59.13	11.32	11.40	11.59	11.70								3	EKGYO	48.34	18.50	19.36										



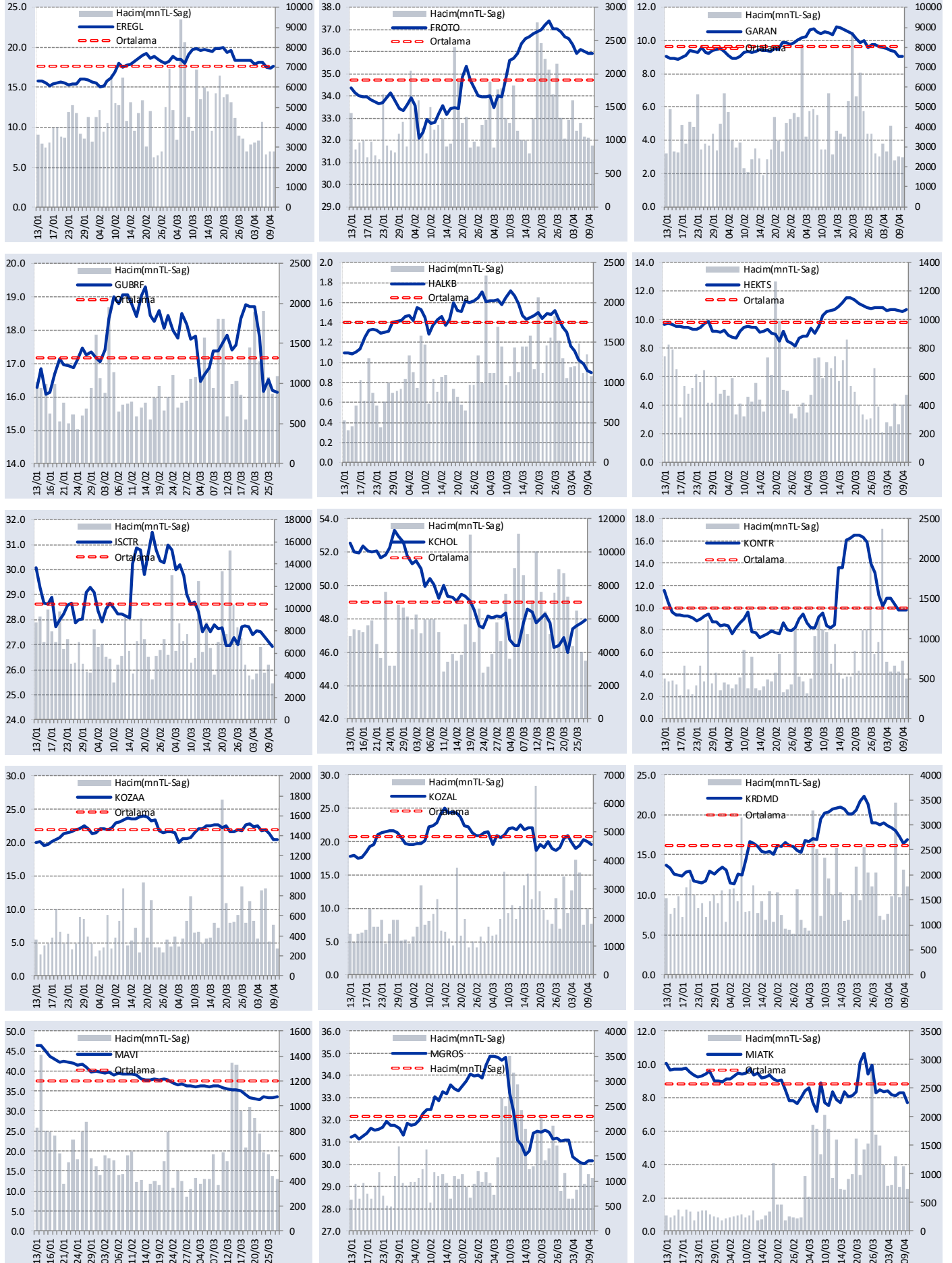
## GÜNLÜK YABANCI ORANLARI TABLOSU

## YABANCI ORANI GRAFİKLERİ BİST-50 İÇİN



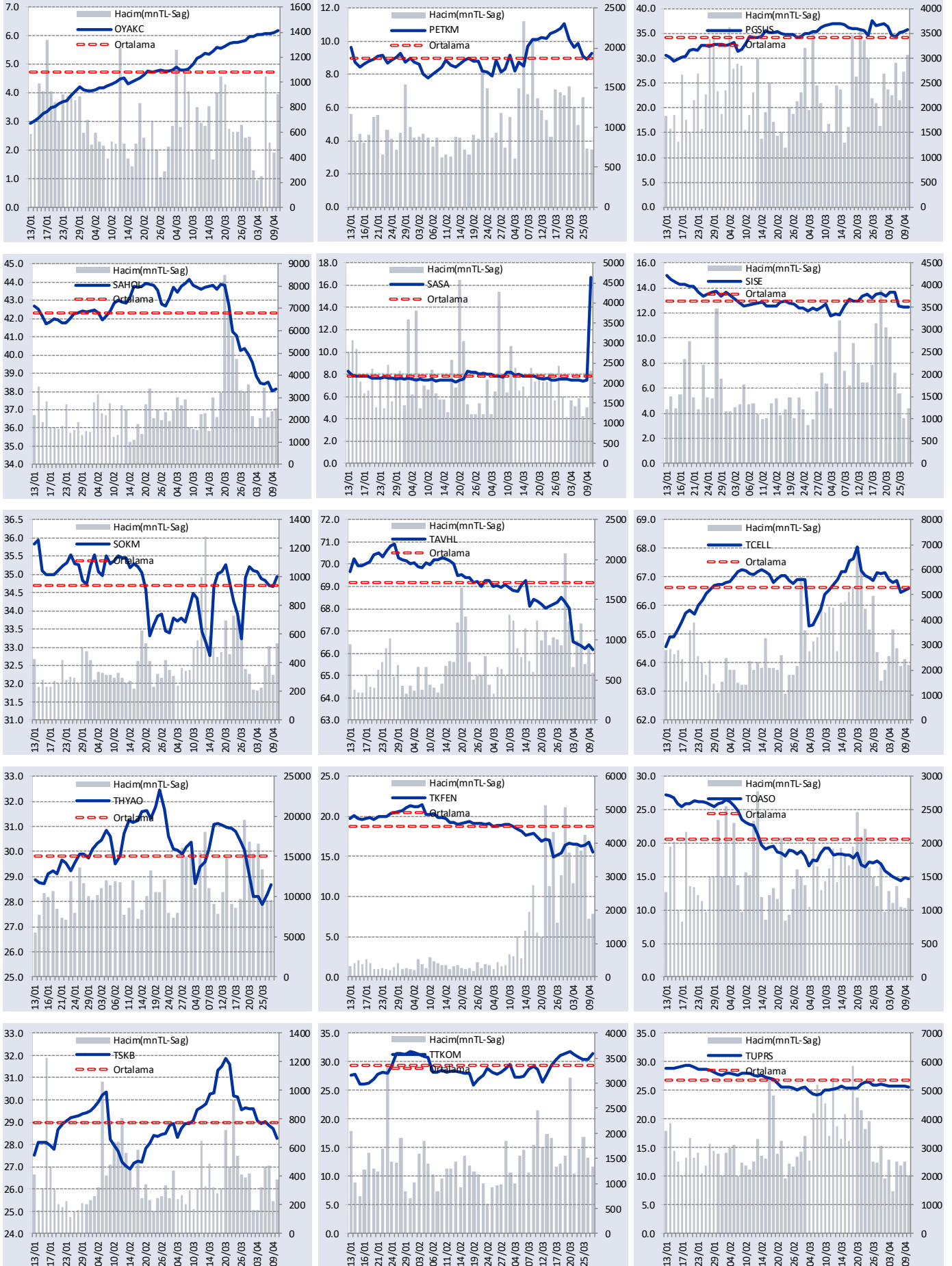
## GÜNLÜK YABANCI ORANLARI TABLOSU

## YABANCI ORANI GRAFİKLERİ BİST-50 İÇİN



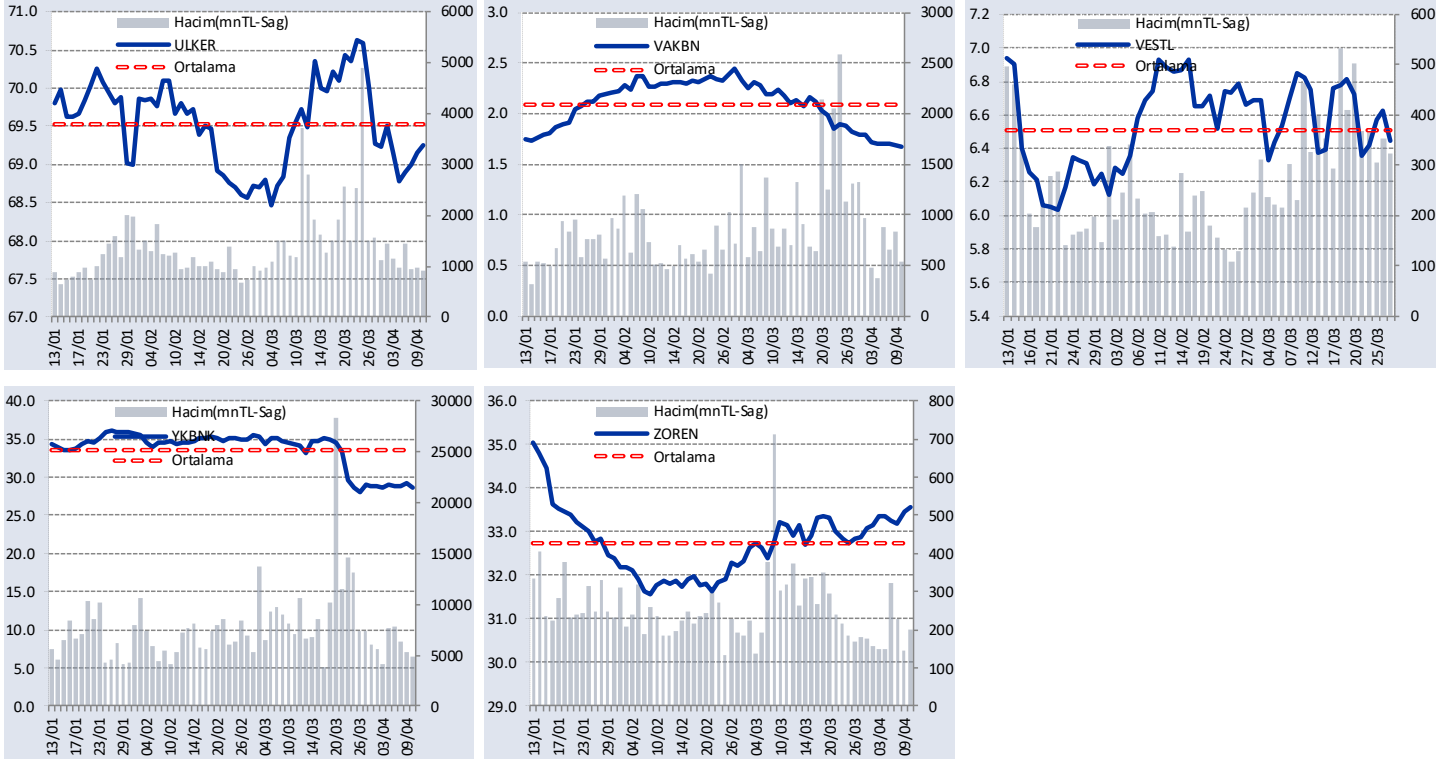
## GÜNLÜK YABANCI ORANLARI TABLOSU

## YABANCI ORANI GRAFİKLERİ BİST-50 İÇİN



# GÜNLÜK YABANCI ORANLARI TABLOSU

## YABANCI ORANI GRAFİKLERİ BİST-50 İÇİN



**Bilgilendirme notu:** Seçilmiş aracı kurumların takas toplamları ile hesaplanmaktadır. Farklı kurumlarda tutulan yabancı takasları olabilir, bu durum hisseler için hesaplanan oranlarda farklılıklar yaratabilir.

**Öneri bilgilendirmesi:** İş Yatırım Menkul Değerler A.Ş.'nin (İş Yatırım) BİST'te halka açık şirketler için AL, TUT ve SAT yönündeki önerileri BİST-100 endeksinin (endeks) beklenen getirisine göre değerlendirilmektedir. Tüm bu öneriler İş Yatırım Araştırma Bölümü analistleri tarafından şirketlerin ileride elde edeceği tahmin edilen karları, nakit akımları ve bilançolarına göre bağımsız olarak değerlendirilir. Ek olarak, analistler koşulların elverişsiz olduğu veya doğru değerlendirme yapmanın mümkün olmadığı durumlarda bazı hisse senetleri için geçici olarak GÖZDEN GEÇİRİLİYOR önerisi verebilirler. Münferit her şirket için yatırım önerisi sırasıyla belirtilen şu kriterlere göre değerlendirilir;

İş Yatırım Hisse senedi tavsiye metodolojisi:

Artış Potansiyeli > %25 : AL

%10 < Artış Potansiyeli < %25 :TUT

Artış Potansiyeli < %10 : SAT

Her sınır değeri için analist +/- %5 kanaat kullanabilmektedir.

Burada yer alan bilgiler İş Yatırım Menkul Değerler A.Ş. tarafından bilgilendirme amacı ile hazırlanmıştır. Yatırım bilgi, yorum ve tavsiyeleri yatırım danışmanlığı kapsamında değildir. Yatırım danışmanlığı hizmeti; aracı kurumlar, portföy yönetim şirketleri, mevduat kabul etmeyen bankalar ile müşteri arasında imzalanacak yatırım danışmanlığı sözleşmesi çerçevesinde sunulmaktadır. Burada yer alan yorum ve tavsiyeler, yorum ve tavsiyede bulunanların kişisel görüşlerine dayanmaktadır. Herhangi bir yatırım aracının alım-satım önerisi ya da getiri vaadi olarak yorumlanmamalıdır. Bu görüşler mali durumunuz ile risk ve getiri tercihlerinize uygun olmayabilir. Bu nedenle, sadece burada yer alan bilgilere dayanarak yatırım kararı verilmesi beklentilerinize uygun sonuçlar doğurmayabilir.

Burada yer alan fiyatlar, veriler ve bilgilerin tam ve doğru olduğu garanti edilemez; içerik, haber verilmeksizin değiştirilebilir. Tüm veriler, İş Yatırım Menkul Değerler A.Ş. tarafından güvenilir olduğuna inanılan kaynaklardan alınmıştır. Bu kaynakların kullanılması nedeni ile ortaya çıkabilecek hatalardan İş Yatırım Menkul Değerler A.Ş. sorumlu değildir.