



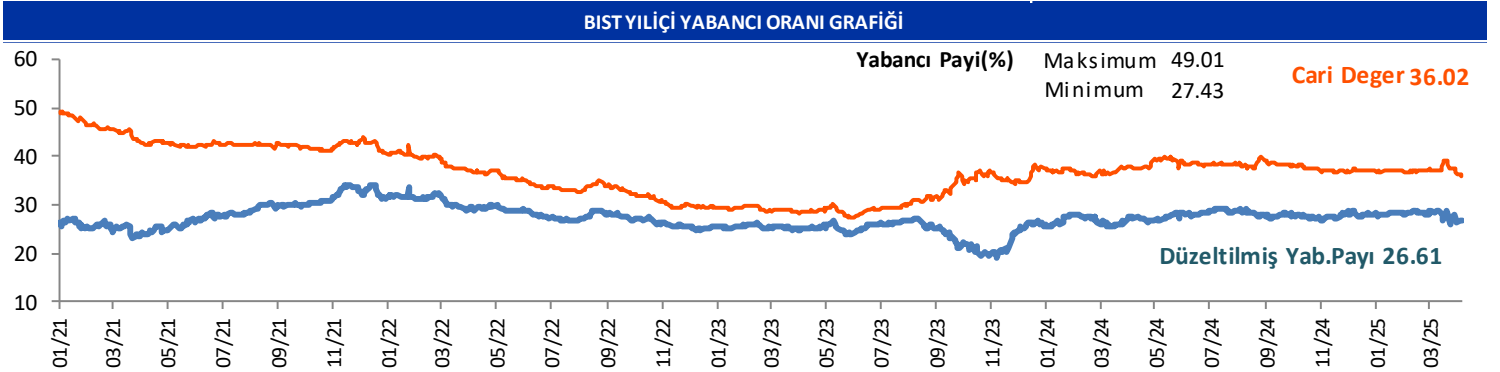
GÜNLÜK YABANCI ORANLARI TABLOSU

GÜNLÜK DEĞİŞİME GÖRE											
BİST'in yabancı payı günlük değişimi						-0.25 Puan					
En Çok Artan	Cari Deger	08/04/2025	Puan	HAO %	Günlük	En Çok Azalan	Cari Deger	08/04/2025	Puan	HAO %	Günlük
Hisseler	Yabancı Payı	Yabancı Payı	Değ. bps		Getiri %	Hisseler	Yabancı Payı	Yabancı Payı	Değ. bps		Getiri %
CEMZY	8.41	3.22	5.19	25	0.4	GUNDG	2.06	12.49	-10.42	26	1.6
KRGYO	7.77	5.05	2.72	25	4.3	ALKLC	12.32	17.54	-5.23	29	-2.3
MERCN	10.37	8.91	1.46	29	-2.6	DOCO	28.96	32.58	-3.62	70	-6.9
BAHKM	3.14	1.98	1.16	29	-0.8	SMRVA	9.41	12.00	-2.59	24	9.9
DCTTR	8.51	7.40	1.11	28	-0.9	CEMYS	3.45	5.45	-2.00	41	2.0
DOBUR	11.98	10.95	1.02	30	0.2	IPEKE	8.44	9.87	-1.43	34	-0.7
GLRMK	7.76	6.81	0.94	12	1.5	OZATD	23.01	24.30	-1.29	19	-3.4
IZFAS	4.71	3.82	0.90	71	0.1	BULGS	0.50	1.68	-1.18	27	10.0
TERA	9.70	8.83	0.87	31	10.0	KAPLM	1.71	2.83	-1.11	17	-1.1
ICUGS	1.75	0.89	0.86	89	1.1	KTLEV	6.14	7.20	-1.06	49	-1.8

HAFTALIK DEĞİŞİME GÖRE											
BİST'in yabancı payı haftalık değişim						-1.33 Puan					
En Çok Artan	Cari Deger	02/04/2025	Puan	HAO %	Hafta	En Çok Azalan	Cari Deger	02/04/2025	Puan	HAO %	Hafta
Hisseler	Yabancı Payı	Yabancı Payı	Değ. bps		Getiri %	Hisseler	Yabancı Payı	Yabancı Payı	Değ. bps		Getiri %
DCTTR	8.51	1.51	7.00	28	7.3	SMRVA	9.41	16.81	-7.40	24	60.8
CEMZY	8.41	1.61	6.80	25	17.8	CGCAM	0.80	5.27	-4.47	25	12.8
OZATD	23.01	17.01	6.00	19	-0.3	DAPGM	7.01	10.07	-3.06	17	2.3
SUNTK	8.86	4.29	4.57	24	-6.2	GUBRF	12.93	15.53	-2.60	21	0.1
ALKLC	12.32	7.75	4.57	29	-4.1	KRDMD	16.38	18.94	-2.56	92	-15.0
KRGYO	7.77	3.50	4.27	25	5.9	MOPAS	5.75	8.09	-2.34	21	2.6
MERCN	10.37	6.30	4.07	29	-3.9	BULGS	0.50	2.82	-2.32	27	33.6
HDFGS	3.11	0.85	2.26	79	1.2	KCHOL	45.43	47.66	-2.23	26	-3.8
BSOKE	9.94	7.88	2.06	25	11.0	CEMYS	3.45	5.67	-2.22	41	28.3
PATEK	8.54	6.50	2.04	32	-17.7	KTLEV	6.14	8.25	-2.11	49	-2.9

AYLIK DEĞİŞİME GÖRE											
BİST'in yabancı payı aylık değişimi						-1.15 Puan					
En Çok Artan	Cari Deger	10/03/2025	Puan	HAO %	Ay	En Çok Azalan	Cari Deger	10/03/2025	Puan	HAO %	Ay
Hisseler	Yabancı Payı	Yabancı Payı	Chng. bps		Getiri %	Hisseler	Yabancı Payı	Yabancı Payı	Chng. bps		Getiri %
OZATD	23.01	3.83	19.18	19	2.3	TERA	9.70	23.28	-13.58	31	63.7
ALKLC	12.32	1.92	10.40	29	24.8	EGEPO	0.88	8.47	-7.59	20	10.0
MERCN	10.37	2.18	8.19	29	56.3	IHYAY	11.36	18.65	-7.29	74	-10.9
CEMZY	8.41	0.63	7.78	25	27.2	HOROZ	1.39	7.38	-5.99	24	-5.1
BINBN	52.68	45.34	7.34	15	66.7	DCTTR	8.51	14.47	-5.96	28	-1.7
BEGYO	20.84	13.75	7.09	35	23.0	BIMAS	43.67	49.48	-5.81	68	-11.1
ORGE	19.91	13.15	6.76	52	14.5	SAHOL	38.04	43.82	-5.78	53	-24.0
PATEK	8.54	2.05	6.49	32	-32.5	PRZMA	0.61	6.25	-5.65	74	23.2
NTGAZ	11.86	5.88	5.98	38	20.6	AKBNK	49.11	54.67	-5.57	54	-31.1
MEDTR	12.75	7.12	5.63	21	-22.3	YKBNK	29.21	34.63	-5.42	39	-26.9

YILIÇI DEĞİŞİME GÖRE											
BİST'in yabancı payı yilici değişimi						-1.93 Puan					
En Çok Artan	Cari Deger	31/12/2024	Puan	HAO %	Yılıçi	En Çok Azalan	Cari Deger	31/12/2024	Puan	HAO %	Yılıçi
Hisseler	Yabancı Payı	Yabancı Payı	Chng. bps		Getiri %	Hisseler	Yabancı Payı	Yabancı Payı	Chng. bps		Getiri %
ASTOR	40.23	18.47	21.76	28	-9.9	MAVI	33.65	51.29	-17.64	73	-23.7
OZATD	23.01	3.08	19.93	19	37.8	TOASO	14.80	29.04	-14.24	24	-16.9
BINBN	52.68	33.33	19.35	15	130.8	AEFES	40.93	55.14	-14.21	33	-14.5
BEGYO	20.84	4.63	16.21	35	136.0	TERA	9.70	22.63	-12.92	31	89.5
DOBUR	11.98	0.43	11.55	30	23.3	PLTUR	1.91	14.11	-12.20	20	-16.6
MERCN	10.37	0.29	10.08	29	81.7	DAGI	0.34	12.13	-11.78	44	7.4
TCKRC	21.31	11.30	10.01	26	22.7	GRSEL	5.94	16.34	-10.40	22	42.8
ASELS	43.37	33.77	9.60	26	61.5	ALKLC	12.32	22.69	-10.37	29	22.3
LMKDC	11.38	2.13	9.25	30	-1.3	ARENA	25.03	35.31	-10.28	50	20.2
PASEU	15.99	6.75	9.24	32	45.4	IHYAY	11.36	21.19	-9.83	74	-40.5



GÜNLÜK YABANCI ORANLARI TABLOSU

CARİ HİSSE YABANCI ORANLARI (2.0 bps'den büyük olanlar)									
Hisse	Yabancı Payı(%)	Hisse	Yabancı Payı(%)	Hisse	Yabancı Payı(%)	Hisse	Yabancı Payı(%)	Hisse	Yabancı Payı(%)
ADESE	4.77	CCOLA	84.12	GUNDD	2.06	LOGO	43.44	SMRTG	13.52
AEFES	40.93	CEMETS	3.45	GWIND	9.61	LRSHO	8.36	SMRVA	9.41
AFYON	3.09	CEMZY	8.41	GZNMİ	5.65	LYDHO	14.19	SNGYO	11.78
AGESA	46.82	CEOEM	6.89	HATEK	4.52	LYDYE	11.34	SNICA	3.06
AGHOL	23.01	CIMSA	8.89	HATSN	3.56	MACKO	17.58	SOKM	34.68
AGROT	5.51	CLEBI	9.62	HDFGS	3.11	MAGEN	36.04	SRVGY	3.51
AHGAZ	10.82	CONSE	2.66	HEKTS	10.59	MARTI	5.04	SUNTK	8.86
AHSGY	2.77	CRDFA	2.07	HLGYO	2.34	MAVI	33.65	SUWEN	6.90
AKBNK	49.11	CRFSA	9.92	HTTBT	31.13	MEDTR	12.75	TABGD	21.78
AKCNS	16.75	CUSAN	11.13	IEYHO	4.34	MEGAP	2.41	TATEN	3.11
AKFGY	4.36	CWENE	10.58	IHAAS	36.15	MERCN	10.37	TATGD	8.48
AKFYE	41.01	DAPGM	7.01	IHEVA	2.89	MGROS	30.15	TAVHL	66.36
AKGRT	26.33	DCTTR	8.51	IHLAS	9.40	MIATK	8.30	TCELL	66.51
AKSA	20.52	DENGE	2.30	IHLGM	15.83	MNDTR	82.77	TCKRC	21.31
AKSEN	4.56	DESA	10.58	IHYAY	11.36	MOGAN	6.75	TERA	9.70
AKSGY	5.92	DGATE	2.21	IMASM	8.70	MOPAS	5.75	THYAO	28.12
AKYHO	2.40	DMRGD	2.38	INDES	11.38	MPARK	26.78	TKFEN	16.82
ALARK	9.28	DNISI	2.58	INFO	3.02	MRSHL	79.49	TKNSA	8.47
ALBRK	21.77	DOAS	21.50	INVES	8.45	MTRKS	7.63	TMPOL	3.20
ALCTL	2.30	DOBUR	11.98	IPEKE	8.44	NATEN	11.07	TMSN	4.26
ALFAS	6.84	DOCO	28.96	ISCTR	27.14	NTGAZ	11.86	TNZTP	7.70
ALGYO	4.34	DOHOL	18.30	ISDMR	8.03	NTHOL	9.38	TOASO	14.80
ALKIM	6.23	DSTKF	4.67	ISFIN	9.67	NUGYO	3.90	TRCAS	3.54
ALKLC	12.32	EBEBK	13.04	ISGYO	11.33	NUHCM	19.22	TRGYO	14.25
ALTNY	6.91	ECILC	7.73	ISKPL	17.37	ODAS	9.48	TSKB	28.72
ANELE	71.43	ECZYT	3.48	ISMEN	30.30	ODINE	9.86	TTKOM	33.41
ANHYT	20.11	EFORC	15.99	IZENR	7.57	OFSYM	9.93	TTRAK	30.18
ANSGR	11.25	EGEEN	10.42	IZFAS	4.71	ORGE	19.91	TUKAS	3.50
ARASE	3.43	EGEGY	16.76	IZMDC	4.79	OSTIM	4.14	TUPRS	25.76
ARCLK	18.85	EKGYO	19.36	JANTS	2.51	OTKAR	16.28	TUREX	7.38
ARDYZ	3.40	EKOS	3.57	KAREL	4.48	OYAKC	6.11	TURGG	3.72
ARENA	25.03	EMKEL	3.44	KARSN	3.24	OYYAT	6.43	TURSG	6.54
ARMGD	4.24	EMNIS	2.05	KATMR	10.05	OZATD	23.01	UFUK	2.26
ARSAN	3.39	ENERY	12.60	KAYSE	8.40	OZGYO	2.29	ULKER	69.16
ARTMS	3.39	ENJSA	23.58	KCAER	18.19	OZKGY	8.97	ULUFA	10.75
ASELS	43.37	ENKAI	33.14	KCHOL	45.43	OZYSR	4.80	ULUSE	79.40
ASTOR	40.23	ENTRA	3.11	KERVOT	3.96	PAGYO	3.92	ULUUN	2.44
ASUZU	6.50	ERCB	5.22	KFEIN	4.24	PASEU	15.99	UNLU	2.07
ATATP	4.24	EREGL	17.43	KGYO	3.73	PATEK	8.54	VAKFN	2.33
AVPGY	3.49	ESCAR	20.92	KIMMR	3.03	PCILT	2.40	VAKKO	15.80
AYDEM	12.58	ESCOM	3.32	KLGYO	2.54	PEKGY	5.78	VBTYZ	2.19
AYEN	3.20	ESEN	6.14	KLKIM	3.35	PENGD	2.09	VERUS	39.15
AYGAZ	55.89	ETILR	2.83	KLMSN	5.31	PENTA	10.09	VESBE	13.20
BAGFS	6.96	EUPWR	9.97	KLNMA	4.08	PETKM	8.21	VESTL	6.19
BAHKM	3.14	EUREN	8.73	KLRHO	19.37	PETUN	3.10	VKGYO	6.11
BALSU	4.48	EYGYO	2.94	KLSER	5.58	PGSUS	35.40	VSNMD	10.35
BANVT	78.41	FENER	3.39	KLSYN	4.79	PINSU	3.06	YATAS	12.14
BASGZ	7.97	FMIZP	2.23	KLYPV	3.69	PKART	32.46	YEOTK	9.54
BEGYO	20.84	FORTE	8.88	KMPUR	6.33	PNLSN	2.67	YGGYO	4.22
BERA	10.77	FRIGO	2.59	KONTR	9.80	POLHO	12.00	YGYO	3.05
BEYAZ	2.39	FROTO	35.95	KONYA	56.71	POLTK	42.94	YKBNK	29.21
BFREN	24.22	FZLGY	9.16	KORDS	6.73	PSGYO	2.02	YYLGD	4.73
BIENY	3.95	GARAN	9.08	KOZAA	20.50	QUAGR	7.70	ZOREN	33.47
BIGCH	2.23	GENIL	21.28	KOZAL	20.02	RALYH	12.32	ZRGYO	6.19
BIMAS	43.67	GENTS	2.58	KRDMA	9.13	RAYSG	85.26		
BINBN	52.68	GEREL	2.05	KRDMB	3.35	REEDR	9.88		
BINH0	3.02	GESAN	10.06	KRDMD	16.38	RGYAS	15.95		
BIOEN	6.78	GIPTA	7.08	KRGYO	7.77	RYGYO	27.12		
BIZIM	4.04	GLBMD	2.16	KRSTL	4.99	RYSAS	61.01		
BJKAS	4.54	GLCVY	4.47	KRTEK	2.60	SAFKR	6.24		
BMSTL	3.50	GLRMK	7.76	KRVGD	14.57	SAHOL	38.04		
BOBET	7.10	GLYHO	25.09	KTLEV	6.14	SARKY	5.27		
BORLS	10.53	GMTAS	7.01	KTSKR	5.94	SASA	7.50		
BORSK	2.13	GOKNR	6.49	KUTPO	10.85	SEGMM	3.00		
BRISA	9.12	GOLTS	7.53	KUYAS	6.95	SEGYO	3.55		
BRSAN	7.77	GOODY	51.71	KZBGY	5.40	SEKUR	2.09		
BRYAT	4.60	GOZDE	6.12	KZGYO	4.26	SELEC	15.75		
BSOKE	9.94	GRNYO	2.89	LIDER	9.28	SELGD	10.51		
BTCIM	11.12	GRSEL	5.94	LIDFA	4.80	SILVR	2.49		
BUCIM	3.85	GRTHO	19.12	LILAK	4.87	SISE	11.87		
BYDNR	2.22	GSDDE	3.04	LINK	5.18	SKBNK	5.22		
CANTE	5.23	GSDHO	11.40	LKMNH	10.75	SKYLP	2.96		
CATES	4.99	GUBRF	12.93	LMKDC	11.38	SKYMD	2.29		

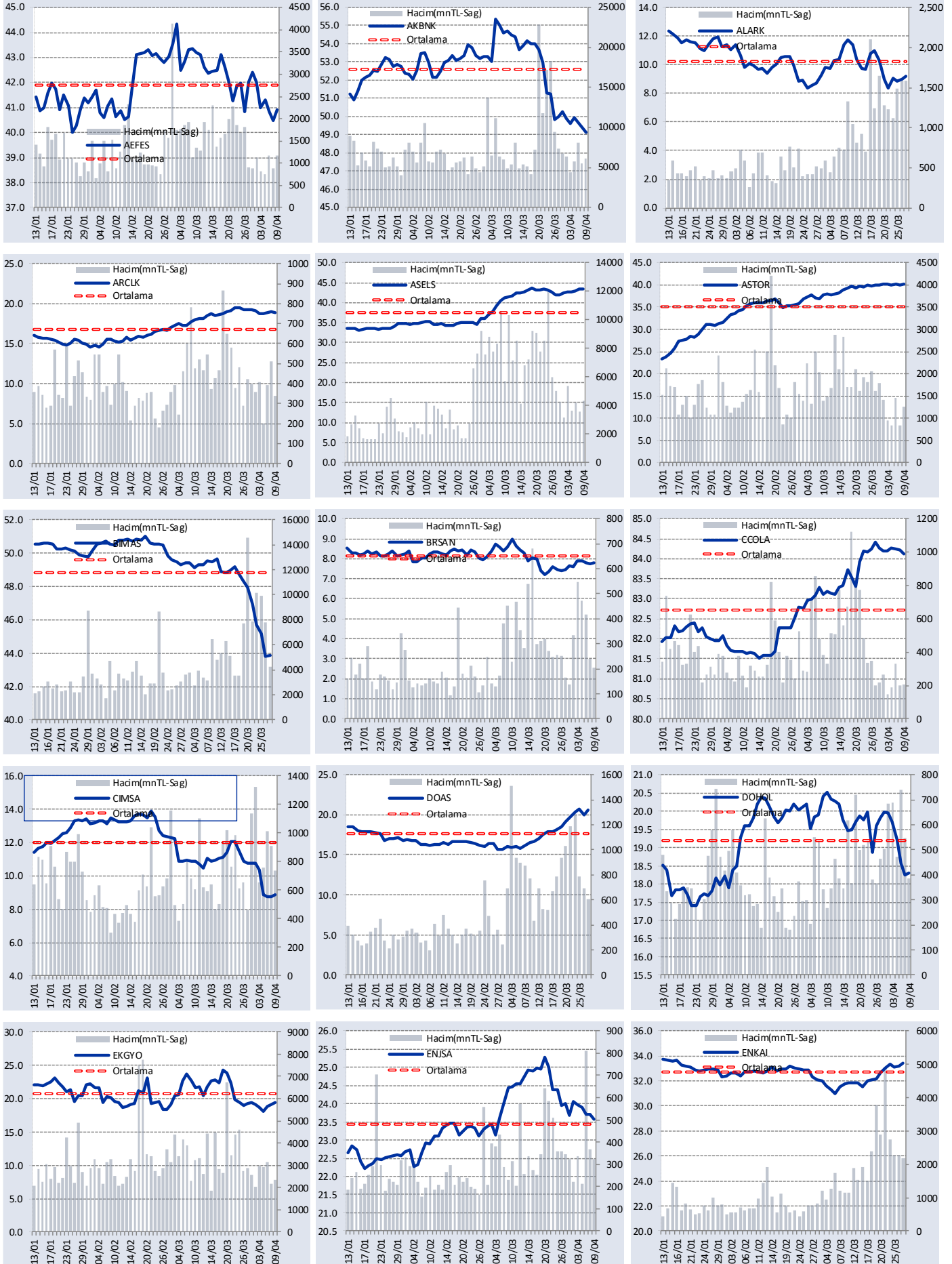


GÜNLÜK YABANCI ORANLARI TABLOSU

Yabancı Oranı 10 Günlük Düşüş Matrisi (10 Gündür Sürekli Düşen Hisseler)													Gün Sayısı	Yabancı Oranı 10 Günlük Düşüş Matrisi (10 Gündür Sürekli Düşen Hisseler)													Gün Sayısı	
Hisse	HAO(%)	09/04	08/04	07/04	04/04	03/04	02/04	28/03	27/03	26/03	25/03	24/03		Hisse	HAO(%)	09/04	08/04	07/04	04/04	03/04	02/04	28/03	27/03	26/03	25/03	24/03		
A1CAP	31.91	1.25	2.18	2.60	2.79	3.08	3.28	3.51	3.80	3.97	5.03	5.19	10	İNTEM	12.62	0.11	0.12	0.13	0.20									3
AYGAZ	24.16	55.89	55.90	55.93	55.93	56.05	56.06	56.11	56.13	56.18	56.19	56.25	10	İSBTR	25.62	0.03	0.03	0.03	0.03									3
HATEK	65.88	4.52	4.57	4.59	4.63	4.66	4.73	4.79	4.84	4.86	4.90	4.95	10	İSCTR	32.31	27.14	27.33	27.53	27.57									3
KLNMA	1.14	4.08	4.10	4.12	4.14	4.16	4.17	4.21	4.22	4.22	4.23	4.24	10	KAPLM	16.77	1.71	2.83	3.40	3.44									3
KLSYN	24.97	4.79	4.90	5.52	5.73	5.90	6.09	6.23	6.28	6.39	7.91	8.38	10	KAREL	36.4	4.48	4.49	4.51	4.68									3
KLYPV	11.26	3.69	4.15	4.56	4.82	5.42	5.61	5.81	6.17	6.55	7.04	7.46	10	KARYE	69.56	0.55	0.75	0.77	0.81									3
MINDTR	15.3	82.77	82.78	82.79	82.80	82.80	82.81	82.81	82.84	82.84	82.88	82.89	10	KBORU	23.97	0.47	0.51	0.58	0.63									3
HALKB	8.49	0.92	0.98	1.03	1.12	1.16	1.30	1.35	1.43	1.52			8	KMPUR	27.04	6.33	6.41	6.49	6.52									3
ERCB	21.09	5.22	5.24	5.25	5.28	5.45	5.54	5.59	5.63				7	MAKTK	52.26	0.94	1.03	2.30	2.49									3
GARAN	13.98	9.08	9.33	9.39	9.50	9.58	9.68	9.76	9.77				7	MARBL	25.77	0.40	0.50	0.81	1.18									3
ISDMR	5.07	8.03	8.07	8.25	8.44	8.79	8.84	9.00	9.12				7	MARTI	60.76	5.04	5.32	5.58	5.74									3
PRKAB	16.23	0.27	0.28	0.39	0.52	0.56	0.58	0.75	0.81				7	MERKO	78.4	1.30	1.41	1.47	1.65									3
ANELE	15.25	71.43	71.45	71.47	71.48	71.52	71.55	71.72					6	MOBTL	20.28	0.66	0.82	0.96	1.14									3
BIZIM	32.74	4.04	4.10	4.15	4.16	4.21	4.29	4.37					6	MPARK	26.7	26.78	26.79	26.84	26.92									3
BUCIM	36.1	3.85	3.90	3.91	3.93	3.96	3.96	4.00					6	NATEN	32.1	11.07	11.42	11.55	12.27									3
CRFSA	10.68	9.92	9.93	9.94	9.98	10.11	10.45	10.51					6	NTGAZ	38.44	11.86	12.44	12.63	12.96									3
INGRM	8.4	0.27	0.28	0.28	0.29	0.29	0.29	0.30					6	OBAMS	18.62	1.89	1.90	1.93	2.05									3
KRDMB	97.82	3.35	3.53	3.70	3.79	3.85	3.97	4.05					6	OFSYM	15.54	9.93	10.33	10.52	10.60									3
LILAK	17.03	4.87	5.00	5.29	5.40	5.55	5.61	5.78					6	ONRYT	31.39	0.73	0.75	1.26	1.70									3
MANAS	74.21	1.60	1.78	1.94	2.34	3.28	3.29	3.36					6	OYYAT	30.34	6.43	6.45	6.49	6.50									3
SARKY	81.67	5.27	5.30	5.30	5.32	5.35	5.36	5.39					6	PKENT	19.93	0.05	0.08	0.11	0.12									3
SOKM	45.73	34.68	34.70	34.82	34.89	35.08	35.09	35.21					6	PSDTC	81.38	1.36	1.54	1.70	1.74									3
VSNMD	20.51	10.35	10.47	10.60	10.71	10.93	11.02	11.05					6	RNPOL	53.29	0.03	0.05	0.14	0.17									3
YATAS	58.94	12.14	12.28	12.32	12.36	12.48	12.58	12.77					6	SAMAT	91.09	0.82	0.96	1.09	1.13									3
AKGRT	27.99	26.33	26.56	26.92	27.03	27.59	27.84						5	SANEL	99.17	1.43	1.43	1.59	1.73									3
DESA	17.96	10.58	10.60	10.72	10.79	10.90	10.90						5	SDTTR	27.1	1.05	1.07	1.12	1.34									3
ENJSA	19.97	23.58	23.70	23.70	23.88	23.98	24.05						5	SKYLP	78.73	2.96	3.07	3.13	3.44									3
EPLAS	71.69	1.26	1.32	1.57	1.61	1.64	1.76						5	SMRVA	23.72	9.41	12.00	12.57	12.67									3
HATSN	19.98	3.56	3.67	3.77	4.03	4.09	4.17						5	SRVGY	23.11	3.51	3.61	3.64	4.82									3
ISGSY	40.1	0.54	0.59	0.61	0.67	0.72	0.75						5	SUWEN	47.87	6.90	6.91	6.93	6.97									3
KRDMD	91.94	16.38	17.24	18.04	18.33	18.57	18.94						5	TURGG	23.32	3.72	3.84	4.10	4.26									3
LIDFA	41.12	4.80	4.99	5.41	5.65	5.95	5.95						5	ULUUN	38.69	2.44	2.46	2.94	2.96									3
SEFKK	51.16	0.32	0.32	0.32	0.32	0.32	0.32						5	VANGD	90.64	1.59	1.71	1.78	1.96									3
SELGD	98.67	10.51	10.52	10.53	10.56	10.58	10.59						5	VBTYZ	44.61	2.19	2.33	2.45	2.46									3
TABGD	20.08	21.78	21.97	22.30	22.33	22.47	22.57						5	VRGYO	38.69	0.05	0.23	0.25	0.86									3
ALBRK	40.27	21.77	21.87	22.22	22.32	22.52							4	ADESE	92.85	4.77	4.93	5.01										2
ATATP	19.54	4.24	4.33	4.83	4.83	4.99							4	ADGYO	28.08	1.88	2.25	2.33										2
BRKSN	66.79	1.33	1.57	1.62	1.72	1.85							4	AKSA	32.6	20.52	20.59	20.66										2
BRYAT	15.35	4.60	4.61	4.63	4.72	4.73							4	ANSGR	34.74	11.25	11.48	11.61										2
DMSAS	51.61	0.95	0.97	1.00	1.04	1.13							4	ATAKP	20.33	0.29	0.34	0.51										2
ETILR	62.07	2.83	3.60	3.77	4.11	4.28							4	ATEKS	21.43	0.73	0.73	0.73										2
ISYAT	67.23	0.00	0.00	0.00	0.00	0.00							4	ATLAS	99.71	1.34	1.47	1.63										2
KONTR	57.62	9.80	9.82	10.34	10.83	10.85							4	AYDEM	18.43	12.58	12.59	12.68										2
KORDS	28.61	6.73	6.94	7.24	7.41	7.47							4	BAGFS	61.18	6.96	7.00	7.00										2
KOTON	13.17	1.89	2.05	2.10	2.19	2.32							4	BASGZ	15.28	7.97	8.05	8.08										2
LKMNH	71.44	10.75	10.82	10.90	10.92	10.95							4	BEYAZ	24.54	2.39	2.49	2.63										2
LOGO	64.48	43.44	43.56	43.86	43.88	43.93							4	BFREN	15.45	24.22	24.23	24.28										2
NETAS	36.93	0.79	1.03	1.30	1.51	1.52							4	BIGCH	39.43	2.23	2.28	2.56										2
NIBAS	76.55	0.55	0.68	0.88	1.15	1.40							4	BJKAS	48.95	4.54	4.64	4.88										2
ODAS	77.96	9.48	9.61	9.93	9.98	10.07							4	BOBET	29.99	7.10	7.18	7.42										2
PENTA	39.19	10.09	10.18	10.28	10.42	10.53							4	BOSSA	12.17	0.07	0.16	0.21										2
RALYH	36.79	12.32	12.38	12.39	12.56	12.75							4	BRISA	10.19	9.12	9.19	9.22										2
SELVA	68.05	0.46	0.46	0.46	0.53	0.61							4	BVSAN	33.46	0.26	0.38	1.25										2
SMRTG	26.95	13.52	13.55	13.63	13.73	13.80							4	BYDNR	21.41	2.22	2.32	2.50										2
TEKTU	65.11	1.25	1.25	1.45	1.56	1.88							4	CRDFA	70.52	2.07	2.21	2.78										2
ULUFA	56.53	10.75	10.96	11.34	11.35	11.47							4	DESPC	50.84	1.43	1.60	1.72										2
AKBNK	53.71	49.11	49.42	49.66	49.94								3	EBEBK	23.54	13.04	13.10	13.14										2
ALCAR	15.92	0.45	0.45	0.55	1.10								3	ENERY	22.75	12.60	12.75	12.99										2
ALCTL	34.97	2.30	2.63	3.10	3.69								3	ENKAI	8.35	33.14	33.14	33.58	</									

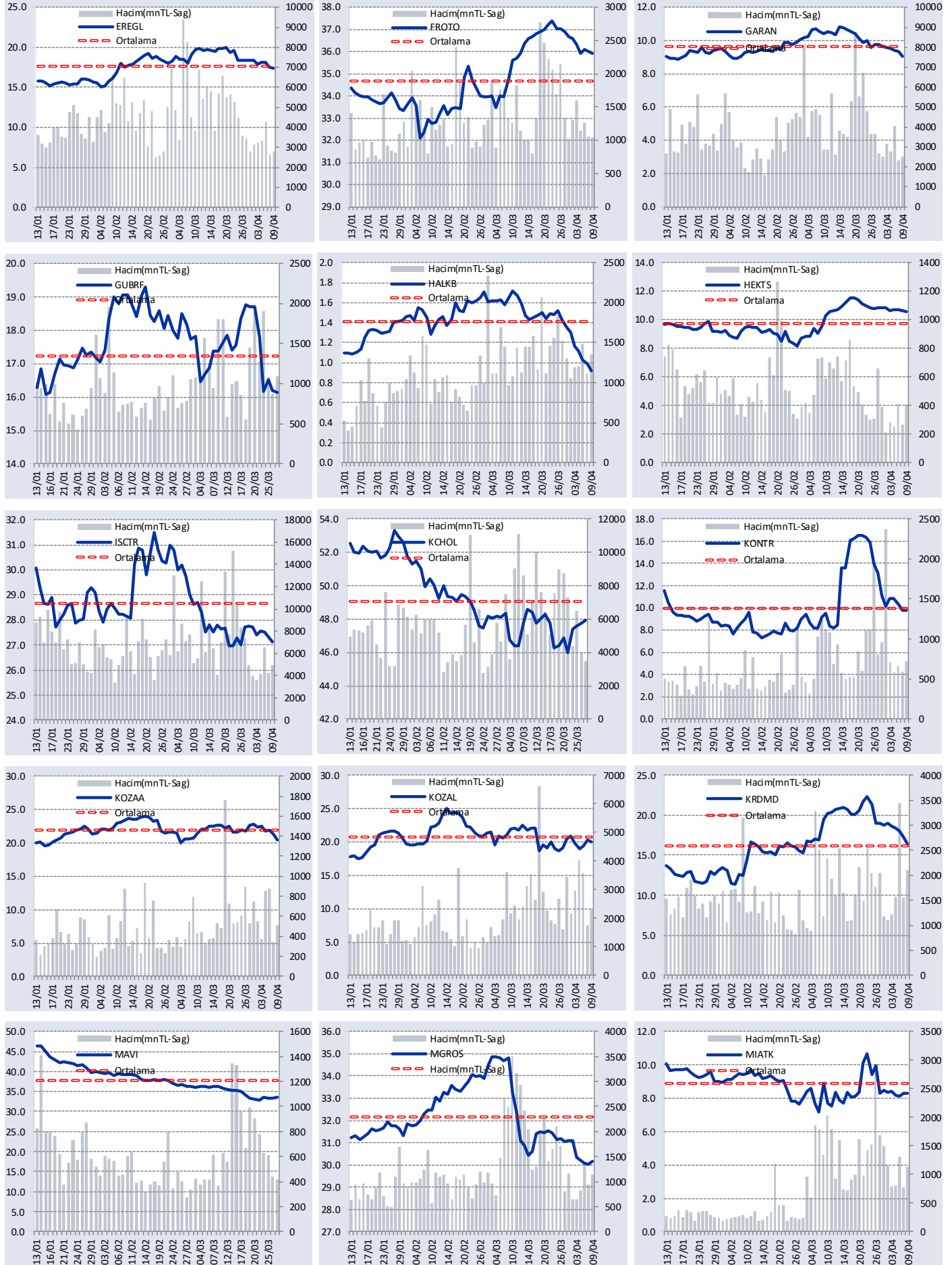
GÜNLÜK YABANCI ORANLARI TABLOSU

YABANCI ORANI GRAFİKLERİ BİST-50 İÇİN



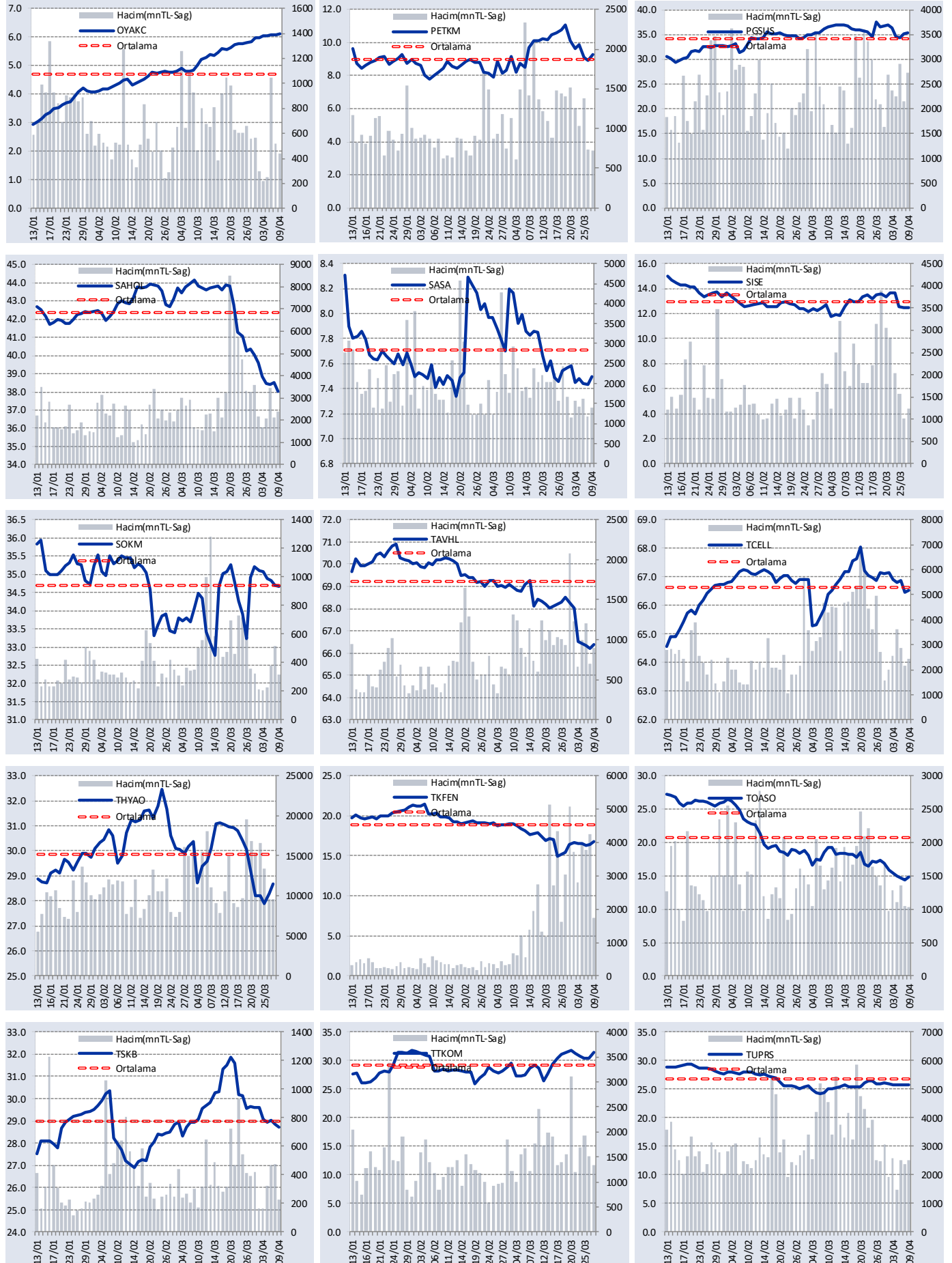
GÜNLÜK YABANCI ORANLARI TABLOSU

YABANCI ORANI GRAFİKLERİ BİST-50 İÇİN



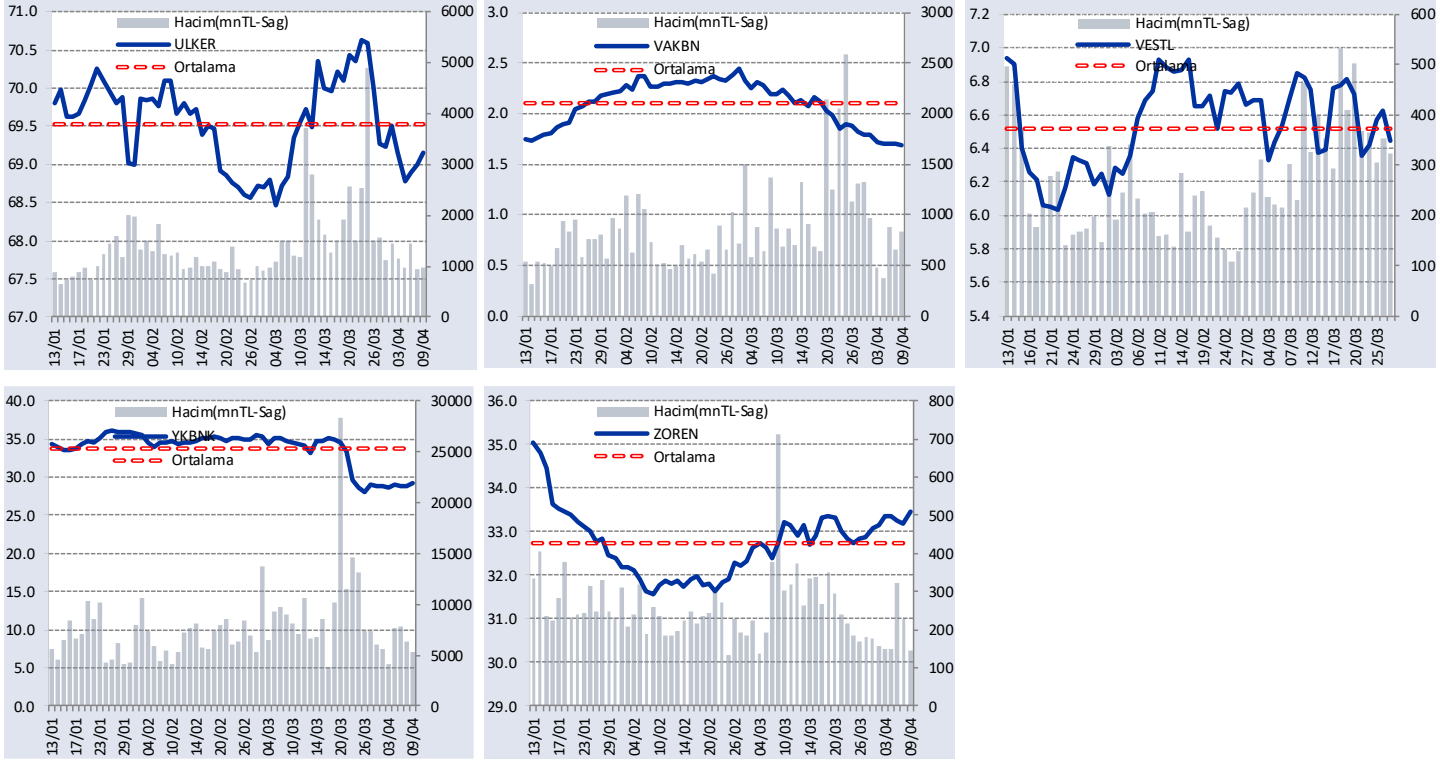
GÜNLÜK YABANCI ORANLARI TABLOSU

YABANCI ORANI GRAFİKLERİ BİST-50 İÇİN



GÜNLÜK YABANCI ORANLARI TABLOSU

YABANCI ORANI GRAFİKLERİ BİST-50 İÇİN



Bilgilendirme notu: Seçilmiş aracı kurumların takas toplamları ile hesaplanmaktadır. Farklı kurumlarda tutulan yabancı takasları olabilir, bu durum hisseler için hesaplanan oranlarda farklılıklar yaratabilir.

Öneri bilgilendirmesi: İş Yatırım Menkul Değerler A.Ş.'nin (İş Yatırım) BİST'te halka açık şirketler için AL, TUT ve SAT yönündeki önerileri BİST-100 endeksinin (endeks) beklenen getirisine göre değerlendirilmektedir. Tüm bu öneriler İş Yatırım Araştırma Bölümü analistleri tarafından şirketlerin ileride elde edeceği tahmin edilen karları, nakit akımları ve bilançolarına göre bağımsız olarak değerlendirilir. Ek olarak, analistler koşulların elverişsiz olduğu veya doğru değerlendirme yapmanın mümkün olmadığı durumlarda bazı hisse senetleri için geçici olarak GÖZDEN GEÇİRİLİYOR önerisi verebilirler. Münferit her şirket için yatırım önerisi sırasıyla belirtilen şu kriterlere göre değerlendirilir;

İş Yatırım Hisse senedi tavsiye metodolojisi:

Artış Potansiyeli > %25 : AL

%10 < Artış Potansiyeli < %25 :TUT

Artış Potansiyeli < %10 : SAT

Her sınır değeri için analist +/- %5 kanaat kullanabilmektedir.

Burada yer alan bilgiler İş Yatırım Menkul Değerler A.Ş. tarafından bilgilendirme amacı ile hazırlanmıştır. Yatırım bilgi, yorum ve tavsiyeleri yatırım danışmanlığı kapsamında değildir. Yatırım danışmanlığı hizmeti; aracı kurumlar, portföy yönetim şirketleri, mevduat kabul etmeyen bankalar ile müşteri arasında imzalanacak yatırım danışmanlığı sözleşmesi çerçevesinde sunulmaktadır. Burada yer alan yorum ve tavsiyeler, yorum ve tavsiyede bulunanların kişisel görüşlerine dayanmaktadır. Herhangi bir yatırım aracının alım-satım önerisi ya da getiri vaadi olarak yorumlanmamalıdır. Bu görüşler mali durumunuz ile risk ve getiri tercihlerinize uygun olmayabilir. Bu nedenle, sadece burada yer alan bilgilere dayanarak yatırım kararı verilmesi beklentilerinize uygun sonuçlar doğurmayabilir.

Burada yer alan fiyatlar, veriler ve bilgilerin tam ve doğru olduğu garanti edilemez; içerik, haber verilmeksizin değiştirilebilir. Tüm veriler, İş Yatırım Menkul Değerler A.Ş. tarafından güvenilir olduğuna inanılan kaynaklardan alınmıştır. Bu kaynakların kullanılması nedeni ile ortaya çıkabilecek hatalardan İş Yatırım Menkul Değerler A.Ş. sorumlu değildir.