



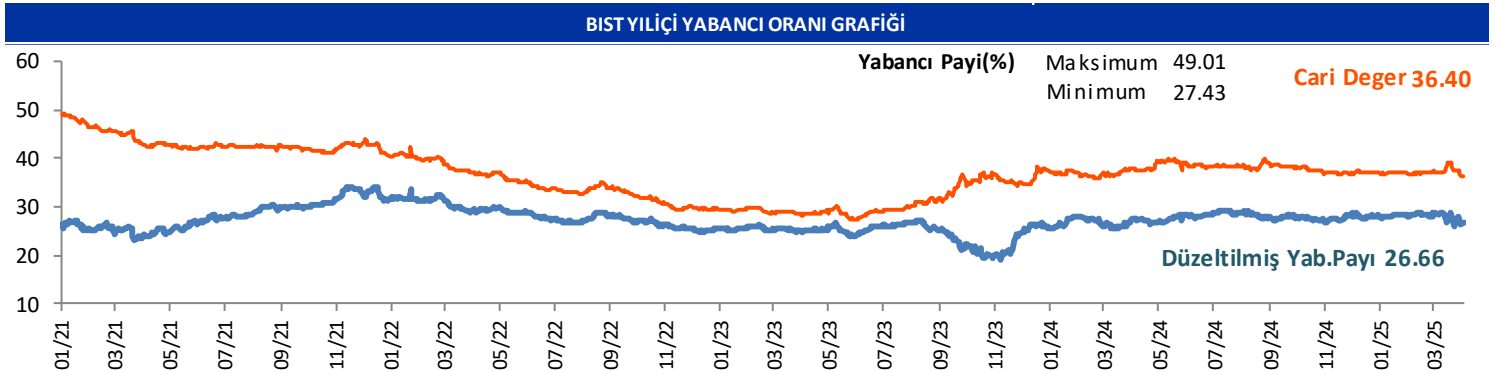
GÜNLÜK YABANCI ORANLARI TABLOSU

GÜNLÜK DEĞİŞİME GÖRE											
BİST'in yabancı payı günlük değişimi						0.00 Puan					
En Çok Artan	Cari Deger	04/04/2025	Puan	HAO %	Günlük	En Çok Azalan	Cari Deger	04/04/2025	Puan	HAO %	Günlük
Hisseler	Yabancı Payı	Yabancı Payı	Değ. bps		Getiri %	Hisseler	Yabancı Payı	Yabancı Payı	Değ. bps		Getiri %
DOCU	31.01	28.90	2.11	80	-6.2	CGCAM	1.05	4.81	-3.76	25	4.4
ALKLC	13.23	11.61	1.62	29	-5.0	DAPGM	6.99	9.84	-2.85	17	-0.4
BMSTL	3.88	2.46	1.42	44	-2.0	EGEPO	0.61	3.04	-2.42	20	1.7
DCSTR	4.71	3.41	1.30	28	3.2	BULGS	1.56	3.91	-2.34	27	-2.4
KFEIN	5.60	4.37	1.23	75	-1.9	TUREX	7.76	9.52	-1.76	3	1.8
TTKOM	32.55	31.45	1.10	13	3.7	FENER	3.40	5.04	-1.63	33	2.8
CEMZY	3.12	2.07	1.05	25	10.0	BIGEN	0.46	2.01	-1.55	20	-1.1
PATEK	8.66	7.67	0.99	32	0.6	MOPAS	6.57	8.11	-1.54	21	4.3
OZATD	21.52	20.61	0.90	19	1.0	AGESA	46.64	48.01	-1.37	20	-1.0
TRILC	1.89	1.00	0.89	44	-1.6	GLRMK	7.25	8.60	-1.35	12	2.1

HAFTALIK DEĞİŞİME GÖRE											
BİST'in yabancı payı haftalık değişim						-0.95 Puan					
En Çok Artan	Cari Deger	28/03/2025	Puan	HAO %	Hafta	En Çok Azalan	Cari Deger	28/03/2025	Puan	HAO %	Hafta
Hisseler	Yabancı Payı	Yabancı Payı	Değ. bps		Getiri %	Hisseler	Yabancı Payı	Yabancı Payı	Değ. bps		Getiri %
OZATD	21.52	12.73	8.79	19	-0.2	CGCAM	1.05	5.91	-4.86	25	22.6
ALKLC	13.23	6.77	6.46	29	-3.9	KUYAS	6.09	10.40	-4.31	100	-1.5
MERCN	9.18	5.36	3.82	29	1.7	EGEGY	16.10	19.54	-3.44	31	2.8
SUNTK	8.83	5.07	3.76	21	6.1	DAPGM	6.99	10.21	-3.22	17	4.0
BEGYO	21.07	17.57	3.50	31	7.7	TERA	9.05	11.99	-2.95	31	1.8
DCSTR	4.71	1.62	3.09	28	8.2	ICUGS	0.76	3.65	-2.89	89	-6.7
CEMZY	3.12	0.52	2.59	25	8.7	REEDR	9.79	12.33	-2.54	38	-7.4
GUNDG	4.31	1.74	2.57	26	19.1	BINHO	3.03	5.42	-2.39	20	5.1
HDFGS	2.69	0.62	2.07	79	2.4	PGSUS	34.39	36.71	-2.33	46	0.9
TMPOL	3.62	1.80	1.81	49	-1.5	GLRMK	7.25	9.56	-2.30	12	-2.5

AYLIK DEĞİŞİME GÖRE											
BİST'in yabancı payı aylık değişimi						-0.77 Puan					
En Çok Artan	Cari Deger	07/03/2025	Puan	HAO %	Ay	En Çok Azalan	Cari Deger	07/03/2025	Puan	HAO %	Ay
Hisseler	Yabancı Payı	Yabancı Payı	Chng. bps		Getiri %	Hisseler	Yabancı Payı	Yabancı Payı	Chng. bps		Getiri %
OZATD	21.52	3.93	17.58	19	6.1	TERA	9.05	22.40	-13.35	31	49.3
ALKLC	13.23	1.04	12.19	29	28.0	DCSTR	4.71	13.42	-8.70	28	-1.3
BINBN	52.68	43.76	8.92	15	60.4	EGEPO	0.61	8.49	-7.88	20	21.7
MERCN	9.18	1.66	7.52	29	49.4	IHYAY	11.24	18.66	-7.42	74	-9.4
PATEK	8.66	1.35	7.31	32	-21.5	BIMAS	43.12	49.53	-6.41	68	-18.4
NTGAZ	12.63	5.48	7.15	38	18.6	DAGI	0.61	6.97	-6.36	44	31.6
BEGYO	21.07	14.10	6.97	31	22.1	YKBK	28.91	34.71	-5.80	39	-22.8
ORGE	19.47	12.80	6.67	52	10.4	SAHOL	38.43	44.16	-5.73	53	-22.2
TUREX	7.76	1.74	6.01	3	73.7	HOROZ	1.41	7.01	-5.60	24	-14.5
IHAAS	36.28	30.65	5.63	34	14.1	PRZMA	0.58	6.11	-5.53	74	16.0

YILIÇI DEĞİŞİME GÖRE											
BİST'in yabancı payı yilici değişimi						-1.55 Puan					
En Çok Artan	Cari Deger	31/12/2024	Puan	HAO %	Yılıçi	En Çok Azalan	Cari Deger	31/12/2024	Puan	HAO %	Yılıçi
Hisseler	Yabancı Payı	Yabancı Payı	Chng. bps		Getiri %	Hisseler	Yabancı Payı	Yabancı Payı	Chng. bps		Getiri %
ASTOR	40.10	18.47	21.63	28	-6.4	MAVI	34.03	51.29	-17.26	73	-22.4
BINBN	52.68	33.33	19.35	15	122.2	TOASO	14.72	29.04	-14.32	24	-15.3
OZATD	21.52	3.08	18.44	19	43.0	AEFES	40.84	55.14	-14.30	33	-15.3
BEGYO	21.07	4.63	16.44	31	127.8	TERA	9.05	22.63	-13.58	31	67.7
TCKRC	21.86	11.30	10.56	26	20.7	PLTUR	2.06	14.11	-12.04	20	-13.8
DOBUR	10.89	0.43	10.46	30	22.3	GRSEL	4.77	16.34	-11.57	22	40.7
ASELS	43.03	33.77	9.27	26	61.0	DAGI	0.61	12.13	-11.52	44	19.8
PASEU	15.98	6.75	9.24	32	38.3	ARENA	24.92	35.31	-10.39	50	20.3
MERCN	9.18	0.29	8.89	29	74.8	IHYAY	11.24	21.19	-9.95	74	-40.0
LMKDC	10.81	2.13	8.68	30	-0.8	HOROZ	1.41	10.89	-9.49	24	-33.1



GÜNLÜK YABANCI ORANLARI TABLOSU

CARİ HİSSE YABANCI ORANLARI (2.0 bps'den büyük olanlar)									
Hisse	Yabancı Payı(%)	Hisse	Yabancı Payı(%)	Hisse	Yabancı Payı(%)	Hisse	Yabancı Payı(%)	Hisse	Yabancı Payı(%)
A1CAP	2.60	CANTE	5.09	GSDHO	11.70	LINK	5.21	SELEC	15.84
ADESE	5.01	CATES	5.22	GUBRF	13.75	LKMNH	10.90	SELGD	10.53
ADGYO	2.33	CCOLA	84.24	GUNDG	4.31	LMKDC	10.81	SILVR	2.43
AEFES	40.84	CEMTS	5.45	GWIND	9.67	LOGO	43.86	SISE	11.76
AFYON	3.46	CEMZ	3.12	GZNM	5.58	LRSO	8.79	SKBNK	4.98
AGESA	46.64	CEOEM	6.48	HATEK	4.59	LYDHO	14.17	SKYLP	3.13
AGHOL	23.03	CIMSA	8.75	HATSN	3.77	LYDYE	11.19	SKYMD	2.25
AGROT	5.50	CLEBI	9.70	HDFGS	2.69	MACKO	18.06	SMRTG	13.63
AHGZ	10.65	CONSE	2.70	HEKTS	10.68	MAGEN	35.92	SMRVA	12.57
AHSGY	3.00	CRDFA	2.78	HTTBT	30.99	MAKTK	2.30	SNGYO	11.96
AKBNK	49.66	CRFSA	9.94	IEYHO	4.65	MARTI	5.58	SNICA	3.30
AKCNS	16.56	CUSAN	11.99	IHAAS	36.28	MAVI	34.03	SOKM	34.82
AKFGY	4.36	CWENE	10.65	IHEVA	2.89	MEDTR	12.46	SRVGY	3.64
AKFYE	40.82	DAPGM	6.99	IHLAS	9.23	MEGAP	2.41	SUNTK	8.83
AKGRT	26.92	DCTTR	4.71	IHLGM	15.81	MERCN	9.18	SUWEN	6.93
AKSA	20.66	DENGE	2.20	IHYAY	11.24	MGROS	30.06	TABGD	22.30
AKSEN	4.51	DESA	10.72	IMASM	8.73	MIATK	8.09	TATEN	3.06
AKSGY	5.85	DGATE	2.35	INDES	11.58	MNDTR	82.79	TATGD	8.69
AKYHO	2.01	DMRGD	2.14	INFO	2.86	MOGAN	6.70	TAVHL	66.33
ALARK	9.16	DNISI	2.31	INVES	8.47	MOPAS	6.57	TCELL	66.88
ALBRK	22.22	DOAS	21.53	IPEKE	10.20	MPARK	26.84	TCKRC	21.86
ALCTL	3.10	DOBUR	10.89	ISCTR	27.53	MRSHL	79.52	TERA	9.05
ALFAS	6.81	DOCO	31.01	ISDMR	8.25	MTRKS	8.12	THYAO	27.83
ALGYO	4.43	DOHOL	18.57	ISFIN	10.01	NATEN	11.55	TKFEN	16.29
ALKIM	6.25	DSTKF	4.93	ISGYO	11.09	NTGAZ	12.63	TKNSA	9.18
ALKLC	13.23	EBEBK	13.14	ISKPL	17.35	NTHOL	9.42	TMPOL	3.62
ALTNV	6.61	ECILC	7.80	ISMEN	30.60	NUGYO	3.90	TMSN	4.50
ANELE	71.47	ECZYT	3.52	IZENR	7.64	NUHCM	19.17	TNZTP	7.59
ANHYT	20.15	EFORC	15.97	IZFAS	3.76	ODAS	9.93	TOASO	14.72
ANSGR	11.61	EGEEN	10.55	IZMDC	4.87	ODINE	9.77	TRCAS	3.36
ARASE	3.66	EGEGY	16.10	JANTS	2.56	OFSYM	10.52	TRGYO	14.19
ARCLK	18.93	EKGYO	18.75	KAPLM	3.40	ORGE	19.47	TSKB	29.04
ARDYZ	3.27	EKOS	3.46	KAREL	4.51	OSTIM	3.50	TTKOM	32.55
ARENA	24.92	EMKEL	3.25	KARSN	3.25	OTKAR	16.12	TTRAK	30.16
ARMGD	4.40	EMNIS	2.05	KATMR	10.42	OYAKC	6.06	TUKAS	3.40
ARSAN	3.46	ENERY	12.99	KAYSE	8.38	OYYAT	6.49	TUPRS	25.68
ARTMS	3.37	ENJSA	23.70	KCAER	18.12	OZATD	21.52	TUREX	7.76
ASELS	43.03	ENKAI	33.58	KCHOL	46.29	OZGYO	2.19	TURGG	4.10
ASTOR	40.10	ENTRA	2.18	KERVT	3.83	OZKGY	8.95	TURSG	6.62
ASUZU	6.57	ERCB	5.25	KFEIN	5.60	OZSUB	2.23	UFUK	2.19
ATATP	4.83	EREGL	18.15	KGYO	2.95	OZYSR	4.89	ULKER	68.89
AVPGY	3.50	ESCAR	20.89	KIMMR	2.92	PAGYO	3.93	ULUFA	11.34
AYDEM	12.68	ESCOM	3.52	KLGYO	2.70	PASEU	15.98	ULUSE	79.40
AYEN	3.06	ESEN	5.67	KLKIM	4.06	PATEK	8.66	ULUUN	2.94
AYGAZ	55.93	ETILR	3.77	KLMSN	5.90	PCILT	2.90	UNLU	2.19
BAGFS	7.00	EUPWR	9.90	KLNMA	4.12	PEKGY	6.14	VAKFN	3.09
BAHKM	2.15	EUREN	8.95	KLRHO	19.41	PENGD	2.51	VAKKO	16.00
BALSU	4.59	EYGYO	2.29	KLSEK	5.56	PENTA	10.28	VBTYZ	2.45
BANVT	78.41	FENER	3.40	KLSYN	5.52	PETKM	8.08	VERUS	39.16
BASGZ	8.08	FMIZP	2.70	KLYPV	4.56	PETUN	3.12	VESBE	13.33
BEGYO	21.07	FORTE	9.10	KMPUR	6.49	PGSUS	34.39	VESTL	6.29
BERA	10.46	FRIGO	2.65	KONTR	10.34	PINSU	3.89	VKGYO	6.29
BEYAZ	2.63	FROTO	36.09	KONYA	56.72	PKART	32.31	VSNMD	10.60
BFREN	24.28	FZLGY	8.86	KORDS	7.24	PLTUR	2.06	YATAS	12.32
BIENY	3.34	GARAN	9.39	KOTON	2.10	PNLSN	2.57	YEOTK	9.35
BIGCH	2.56	GENIL	21.09	KOZAA	21.84	POLHO	11.98	YGGYO	4.18
BIMAS	43.12	GENTS	2.28	KOZAL	19.37	POLTK	42.71	YGYO	3.05
BINBN	52.68	GEREL	2.11	KRDMA	9.14	PRKME	2.05	YKBNK	28.91
BINHO	3.03	GESAN	9.94	KRDDB	3.70	PSGYO	2.32	YGLGD	4.74
BIOEN	6.51	GIPTA	7.88	KRDMD	18.04	QUAGR	7.85	ZOREN	33.26
BIZIM	4.15	GLBMD	2.25	KRGYO	4.02	RALYH	12.39	ZRGYO	6.17
BJKAS	4.88	GLCVY	5.43	KRSTL	4.28	RAYSG	85.28		
BMSTL	3.88	GLRMK	7.25	KRTEK	2.72	REEDR	9.79		
BOBET	7.42	GLYHO	25.58	KRVGD	15.33	RGYAS	16.28		
BORLS	10.44	GMTAS	6.71	KTLEV	8.44	RYGYO	27.35		
BORSK	2.07	GOKNR	6.62	KTSKR	6.13	RYSAS	60.98		
BRISA	9.22	GOLTS	7.72	KUTPO	12.11	SAFKR	6.29		
BRSAN	7.79	GOODY	51.99	KUYAS	6.09	SAHOL	38.43		
BRYAT	4.63	GOZDE	6.11	KZBGY	5.33	SARKY	5.30		
BSOKE	9.12	GRNYO	2.89	KZGYO	4.73	SASA	7.44		
BTCIM	11.08	GRSEL	4.77	LIDER	9.29	SEGMN	2.51		
BUCIM	3.91	GRTHO	19.29	LIDFA	5.41	SEGYO	3.89		
BYDNR	2.50	GSDDE	3.98	LILAK	5.29	SEKUR	2.29		

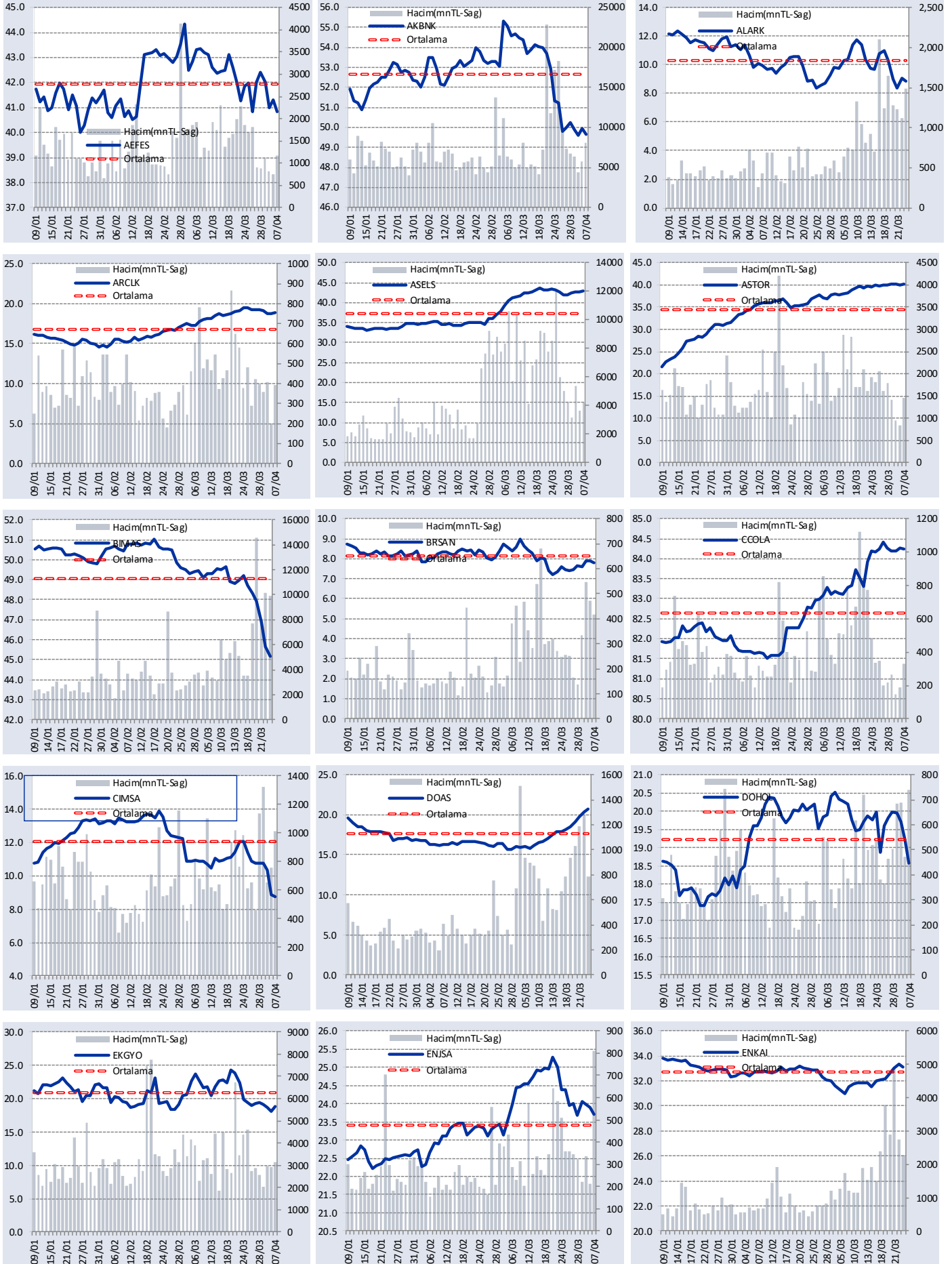
GÜNLÜK YABANCI ORANLARI TABLOSU

Yabancı Oranı 10 Günlük Düşüş Matrisi (10 Gündür Sürekli Düşen Hisseler)													Gün Sayısı	Yabancı Oranı 10 Günlük Düşüş Matrisi (10 Gündür Sürekli Düşen Hisseler)													Gün Sayısı
Hisse	HAO(%)	07/04	04/04	03/04	02/04	28/03	27/03	26/03	25/03	24/03	21/03	20/03		Hisse	HAO(%)	07/04	04/04	03/04	02/04	28/03	27/03	26/03	25/03	24/03	21/03	20/03	
ARENA	50.29	24.92	24.99	25.04	25.08	25.17	25.23	25.29	25.36	25.42	26.88	26.92	10	ISGSY	40.1	0.61	0.67	0.72	0.75								3
HATEK	65.61	4.59	4.63	4.66	4.73	4.79	4.84	4.86	4.90	4.95	4.96	5.03	10	KLRHO	14.66	19.41	19.42	19.44	19.45								3
MNDTR	15.3	82.79	82.80	82.80	82.81	82.81	82.84	82.84	82.88	82.89	82.93	82.97	10	KONKA	19.34	0.38	0.49	0.63	0.74								3
KLNMA	1.13	4.12	4.14	4.16	4.17	4.21	4.22	4.22	4.23	4.24	4.24		9	KRDMD	91.94	18.04	18.33	18.57	18.94								3
SURGY	22.82	0.60	0.91	1.19	1.19	1.38	1.96	2.33	2.68	2.69	2.75		9	LIDFA	41.12	5.41	5.65	5.95	5.95								3
A1CAP	31.91	2.60	2.79	3.08	3.28	3.51	3.80	3.97	5.03	5.19			8	MARKA	94.08	0.47	0.69	0.74	1.05								3
AYGAZ	24.16	55.93	55.93	56.05	56.06	56.11	56.13	56.18	56.19	56.25			8	NUGYO	50.23	3.90	3.93	3.94	3.96								3
KLSYN	24.97	5.52	5.73	5.90	6.09	6.23	6.28	6.39	7.91	8.38			8	PGSUS	46.3	34.39	34.64	36.33	37.01								3
KLYPV	11.26	4.56	4.82	5.42	5.61	5.81	6.17	6.55	7.04	7.46			8	PKART	33.79	32.31	32.57	32.66	32.76								3
KRDMA	98.46	9.14	9.26	9.39	9.66	9.69	9.87	10.42	11.12	11.47			8	QNBTR	0.12	0.00	0.00	0.00	0.00								3
AGESA	19.86	46.64	48.01	48.09	48.11	48.32	48.43	49.28	50.08				7	SEKFG	51.16	0.32	0.32	0.32	0.32								3
AKSEN	19.85	4.51	4.54	4.56	4.57	4.61	4.63	4.73	4.73				7	SEKGD	98.67	10.53	10.56	10.58	10.59								3
DAPGM	16.75	6.99	9.84	9.94	10.07	10.21	10.34	10.57	10.98				7	TABGD	20.08	22.30	22.33	22.47	22.57								3
DERIM	26.97	0.84	1.29	1.34	1.36	1.38	1.51	1.58	1.63				7	THYAO	50.36	27.83	27.91	28.23	28.87								3
DITAS	31.74	0.21	0.23	0.30	0.31	0.37	0.94	1.02	1.03				7	TKNSA	49.96	9.18	9.23	10.07	10.33								3
YGYO	78.36	3.05	3.05	3.10	3.11	3.24	3.27	3.27	3.30				7	USAK	77.67	0.94	1.73	2.45	2.75								3
HALKB	8.49	1.03	1.12	1.16	1.30	1.35	1.43	1.52					6	YYAPI	78.27	1.12	1.33	1.79	1.83								3
KIMMR	27.06	2.92	3.57	3.83	3.94	4.37	4.96	5.18					6	ADEL	27.6	1.24	1.28	1.42									2
AGHOL	37.87	23.03	23.05	23.12	23.27	23.37	23.39						5	AFYON	48.57	3.46	3.68	3.95									2
AKFYE	28.42	40.82	40.92	40.95	40.96	41.02	41.03						5	AGROT	32.12	5.50	5.74	5.93									2
BNTAS	58.72	0.79	0.83	0.90	0.92	1.03	2.38						5	AKENR	25.23	0.94	0.98	1.02									2
BORLS	31.61	10.44	10.51	10.67	10.69	10.73	10.90						5	ALARK	37.11	9.16	9.27	9.76									2
BURCE	52.69	0.54	0.87	0.89	0.91	0.95	1.22						5	ALBRK	40.27	22.22	22.32	22.52									2
CGCAM	24.99	1.05	4.81	5.19	5.27	5.91	7.08						5	ALVES	24.98	0.25	0.52	0.60									2
EKOS	21.41	3.46	3.57	3.61	3.72	3.88	3.96						5	ATATP	19.54	4.83	4.83	4.99									2
ERCB	21.08	5.25	5.28	5.45	5.54	5.59	5.63						5	AVHOL	58.34	1.13	1.19	1.27									2
GARAN	13.98	9.39	9.50	9.58	9.68	9.76	9.77						5	AVPGY	22.07	3.50	4.05	4.36									2
GOZDE	30.37	6.11	6.13	6.14	6.14	6.16	6.21						5	BAKAB	17.49	0.49	0.56	0.69									2
ISDMR	5.07	8.25	8.44	8.79	8.84	9.00	9.12						5	BRKSN	66.79	1.62	1.72	1.85									2
PRKAB	16.23	0.39	0.52	0.56	0.58	0.75	0.81						5	BRYAT	15.36	4.63	4.72	4.73									2
SAHOL	53.23	38.43	38.46	38.82	39.62	40.02	40.34						5	CEMAS	82.66	0.67	0.77	0.79									2
SISE	47.56	11.76	11.78	12.07	12.43	12.48	12.49						5	CMBTN	49.49	1.02	1.27	1.37									2
TAVHL	49.24	66.33	66.44	66.50	68.01	68.28	68.52						5	DMSAS	51.61	1.00	1.04	1.13									2
TOASO	24.1	14.72	14.96	15.49	15.80	16.83	17.34						5	ECILC	18.74	7.80	7.89	7.94									2
YEOTK	36.32	9.35	9.46	9.50	9.68	9.93	11.48						5	ECZYT	18.33	3.52	3.57	3.71									2
AHGAZ	19.27	10.65	10.67	10.74	10.79	10.80							4	EDIP	46.6	0.95	1.08	1.13									2
ANELE	15.25	71.47	71.48	71.52	71.55	71.72							4	EGPRO	13.12	0.38	0.39	0.78									2
BANVT	8.29	78.41	78.56	78.57	78.58	78.63							4	EGSER	34.32	0.15	0.25	0.27									2
BIZIM	32.74	4.15	4.16	4.21	4.29	4.37							4	ESCAR	20.2	20.89	20.96	21.05									2
BORSK	29.13	2.07	2.21	2.36	2.45	2.55							4	ESCOM	65.74	3.52	3.75	3.94									2
BUCIM	36.1	3.91	3.93	3.96	3.96	4.00							4	ETILR	62.07	3.77	4.11	4.28									2
CRFSA	10.68	9.94	9.98	10.11	10.45	10.51							4	EUPWR	30.22	9.90	9.95	10.14									2
DOHOL	35.66	18.57	19.21	19.71	19.95	19.99							4	FONET	61.59	0.14	0.25	0.42									2
ERBOS	58.24	1.48	1.50	1.50	1.52	1.54							4	GLRMK	12.01	7.25	8.60	9.30									2
GEDZA	52.58	0.33	0.73	1.16	2.31	2.38							4	HKTM	49.26	0.17	0.81	2.13									2
HURGZ	18.74	1.34	1.47	1.96	2.03	2.09							4	HOROZ	24.05	1.41	1.63	1.94									2
INGRM	8.4	0.28	0.29	0.29	0.29	0.30							4	IHYAY	73.92	11.24	11.49	12.22									2
KOPOL	20.52	0.66	0.82	0.84	1.09	1.64							4	ISSEN	19.34	0.06	0.08	0.10									2
KRDMB	97.82	3.70	3.79	3.85	3.97	4.05							4	ISYAT	67.23	0.00	0.00	0.00									2
LIDER	30.9	9.29	9.37	9.64	9.76	9.82							4	KONTR	57.61	10.34	10.83	10.85									2
LILAK	17.03	5.29	5.40	5.55	5.61	5.78							4	KONYA	15.97	56.72	56.78	56.85									2
MANAS	74.21	1.94	2.34	3.28	3.29	3.36							4	KORDS	28.61	7.24	7.41	7.47									2
MGROS	50.76	30.06	30.23	30.34	31.07	31.10							4	KOTON	13.17	2.10	2.19	2.32									2
PARSN	29.8	0.75	0.77	0.96	1.03	1.08							4	KSTUR	12.47	0.10	0.10	0.10									2
PETKM	48.02	8.08	8.16	8.46	9.28	9.37							4	LKMNH	71.44	10.90	10.92	10.95									2
POLHO	21.61	11.98	12.18	12.26	12.45	12.49							4	LOGO	64.48	43.86	43.88	43.93									2
SARKY	81.67	5.30	5.32	5.35	5.36	5.39							4	MIATK	57.28	8.09	8.17	8.44									2
SOKM	45.73	34.82	34.89	35.08	35.09	35.21							4	MOGAN	10.74	6.70	6.73	6.78									2
TERA	31.42	9.05	9.50	9.63	10.24	11.99							4	MOPAS	20.99	6.57	8.11	8.63									2
VAKKO	13.24	16.00	16.18	16.63	16.63	17.03							4	MSGYO	27.19	1.03	1.20	1.34									2
VSNMD	20.51	10.60	10.71	10.93	11.02	11.05							4	NETAS	36.93	1.30	1.51	1.52									2
YAPRK	27.62	0.12	0.88	0.96	1.07	1.13							4	NIBAS	76.55	0.88	1.15	1.40									



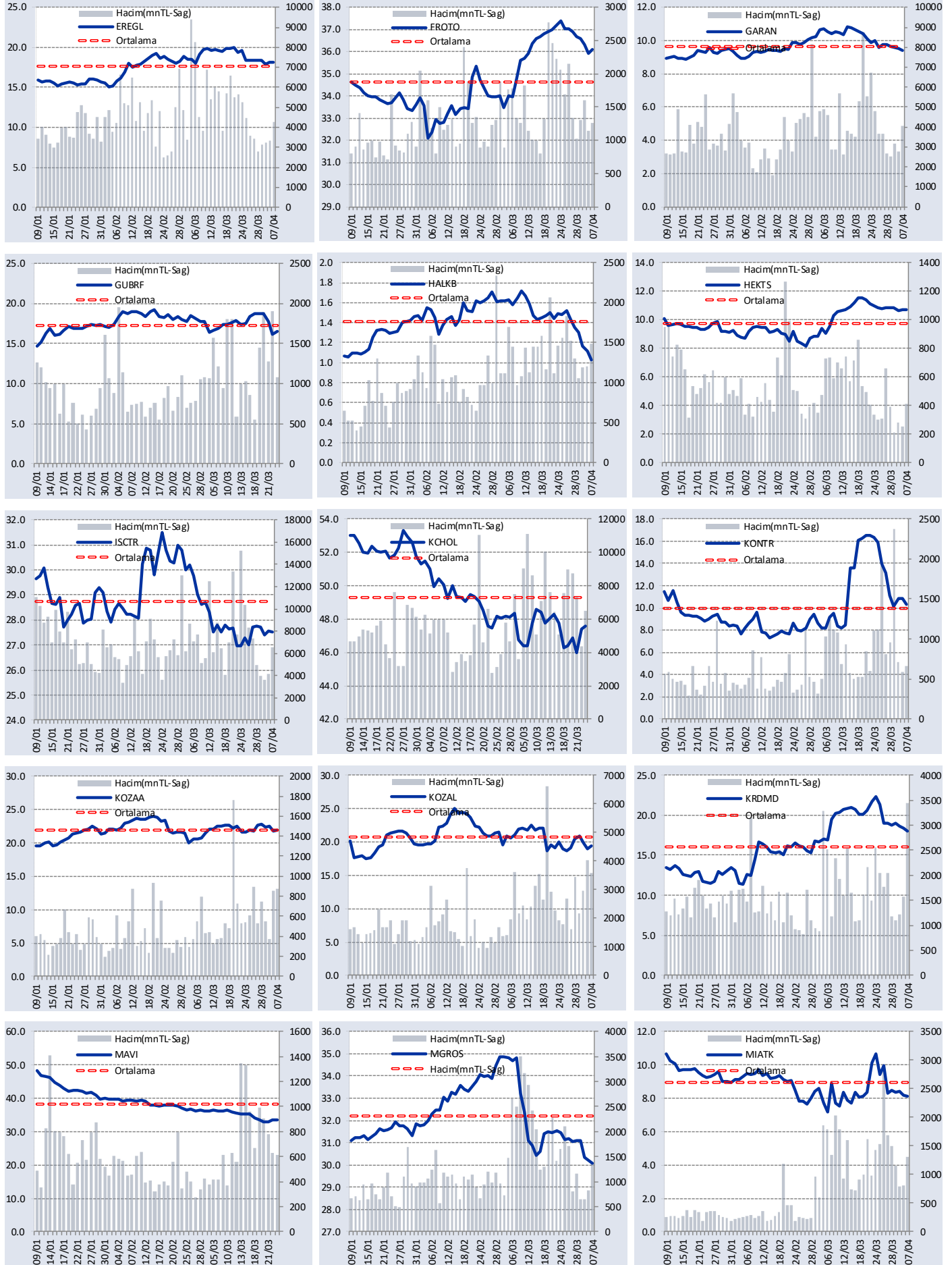
GÜNLÜK YABANCI ORANLARI TABLOSU

YABANCI ORANI GRAFİKLERİ BİST-50 İÇİN



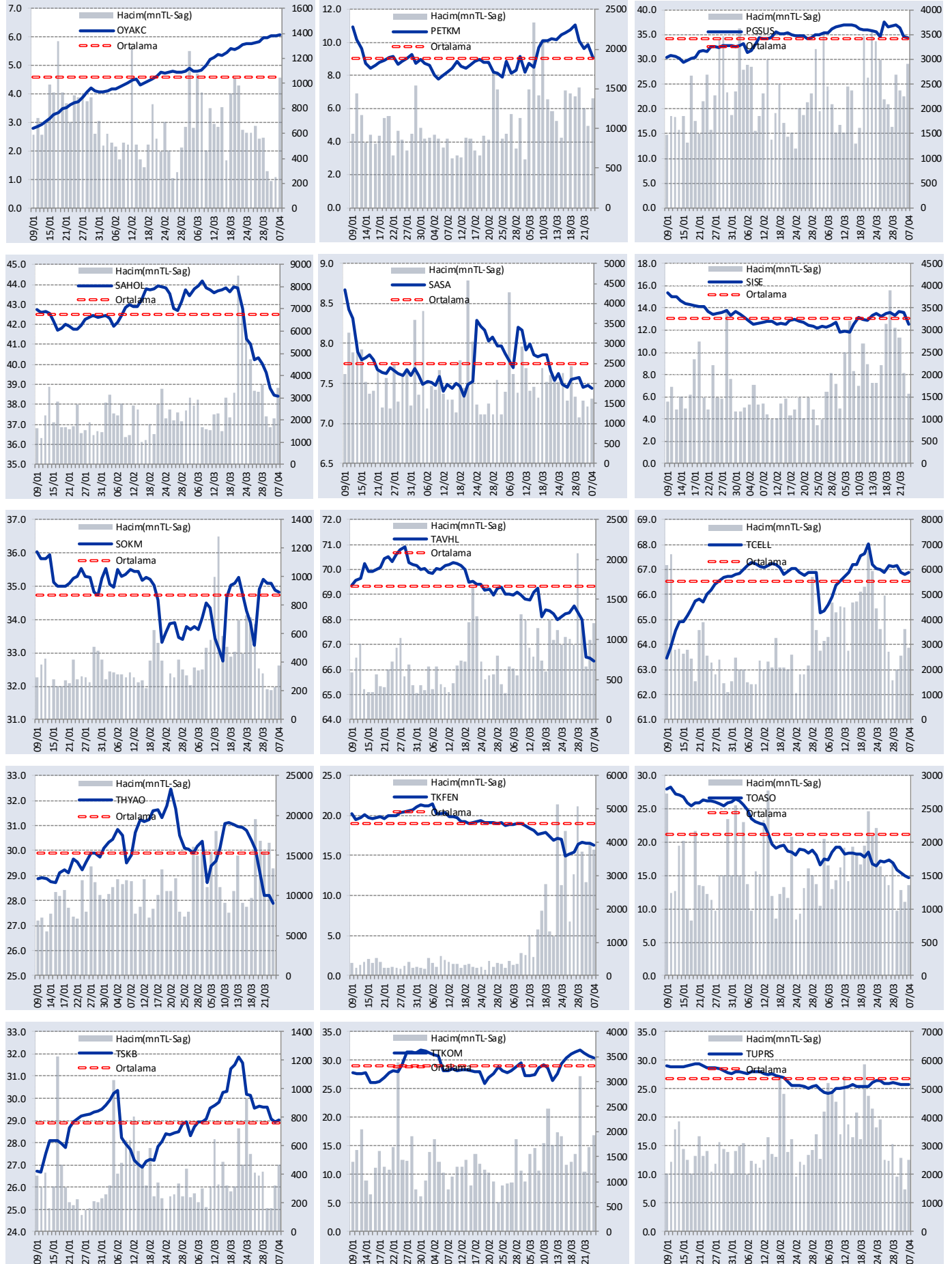
GÜNLÜK YABANCI ORANLARI TABLOSU

YABANCI ORANI GRAFİKLERİ BİST-50 İÇİN



GÜNLÜK YABANCI ORANLARI TABLOSU

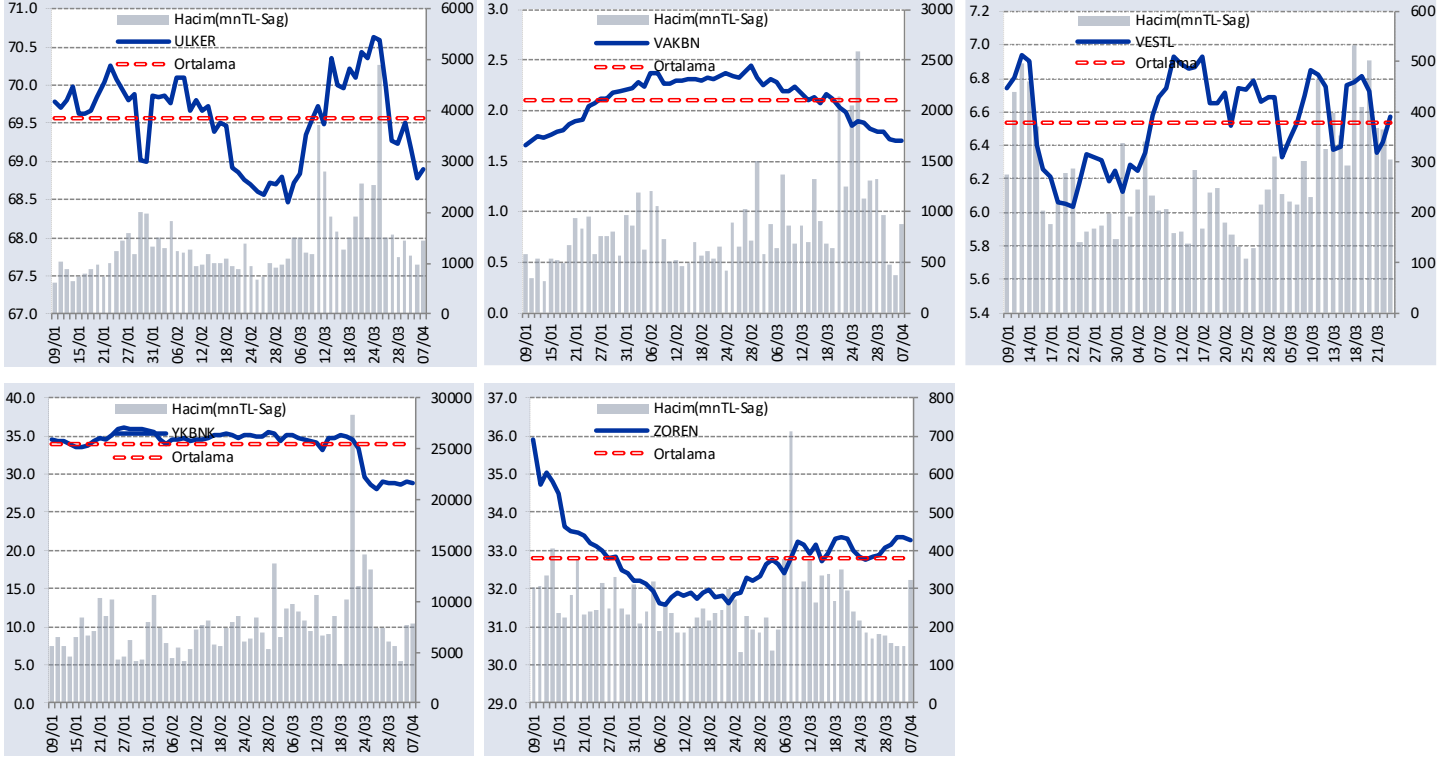
YABANCI ORANI GRAFİKLERİ BİST-50 İÇİN





GÜNLÜK YABANCI ORANLARI TABLOSU

YABANCI ORANI GRAFİKLERİ BİST-50 İÇİN



Bilgilendirme notu: Seçilmiş aracı kurumların takas toplamları ile hesaplanmaktadır. Farklı kurumlarda tutulan yabancı takasları olabilir, bu durum hisseler için hesaplanan oranlarda farklılıklar yaratabilir.

Öneri bilgilendirmesi: İş Yatırım Menkul Değerler A.Ş.'nin (İş Yatırım) BİST'te halka açık şirketler için AL, TUT ve SAT yönündeki önerileri BİST-100 endeksinin (endeks) beklenen getirisine göre değerlendirilmektedir. Tüm bu öneriler İş Yatırım Araştırma Bölümü analistleri tarafından şirketlerin ileride elde edeceği tahmin edilen karları, nakit akımları ve bilançolarına göre bağımsız olarak değerlendirilir. Ek olarak, analistler koşulların elverişsiz olduğu veya doğru değerlendirme yapmanın mümkün olmadığı durumlarda bazı hisse senetleri için geçici olarak GÖZDEN GEÇİRİLİYOR önerisi verebilirler. Münferit her şirket için yatırım önerisi sırasıyla belirtilen şu kriterlere göre değerlendirilir;

İş Yatırım Hisse senedi tavsiye metodolojisi:

Artış Potansiyeli > %25 : AL

%10 < Artış Potansiyeli < %25 :TUT

Artış Potansiyeli < %10 : SAT

Her sınır değeri için analist +/- %5 kanaat kullanabilmektedir.

Burada yer alan bilgiler İş Yatırım Menkul Değerler A.Ş. tarafından bilgilendirme amacı ile hazırlanmıştır. Yatırım bilgi, yorum ve tavsiyeleri yatırım danışmanlığı kapsamında değildir. Yatırım danışmanlığı hizmeti; aracı kurumlar, portföy yönetim şirketleri, mevduat kabul etmeyen bankalar ile müşteri arasında imzalanacak yatırım danışmanlığı sözleşmesi çerçevesinde sunulmaktadır. Burada yer alan yorum ve tavsiyeler, yorum ve tavsiyede bulunanların kişisel görüşlerine dayanmaktadır. Herhangi bir yatırım aracının alım-satım önerisi ya da getiri vaadi olarak yorumlanmamalıdır. Bu görüşler mali durumunuz ile risk ve getiri tercihlerinize uygun olmayabilir. Bu nedenle, sadece burada yer alan bilgilere dayanarak yatırım kararı verilmesi beklentilerinize uygun sonuçlar doğurmayabilir.

Burada yer alan fiyatlar, veriler ve bilgilerin tam ve doğru olduğu garanti edilemez; içerik, haber verilmeksizin değiştirilebilir. Tüm veriler, İş Yatırım Menkul Değerler A.Ş. tarafından güvenilir olduğuna inanılan kaynaklardan alınmıştır. Bu kaynakların kullanılması nedeni ile ortaya çıkabilecek hatalardan İş Yatırım Menkul Değerler A.Ş. sorumlu değildir.