

# Teknik Görünüm Raporu

14.03.2025

Araştırma Müdürlüğü

İŞ YATIRIM

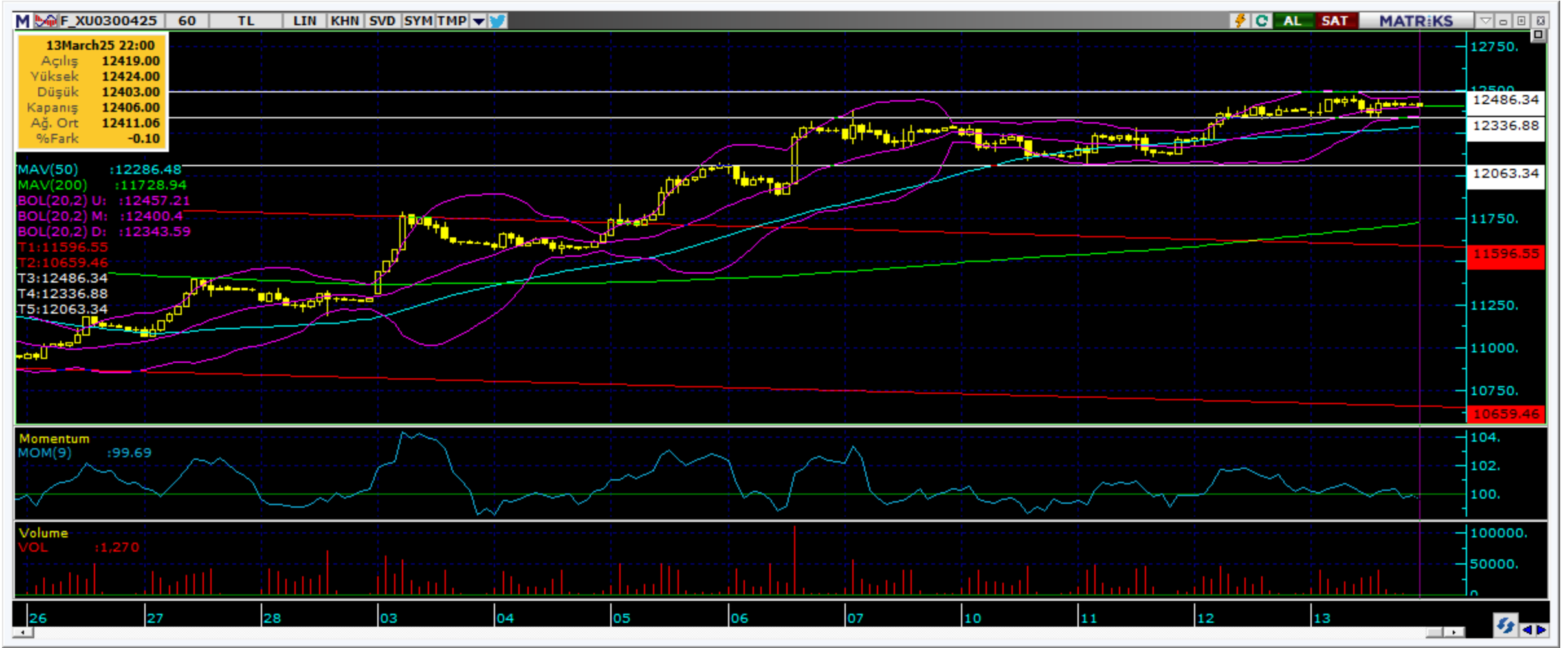


# BIST 100 Teknik Analiz Görünümü



Kodu	Son Fiyat	1 GünΔ	Pivot	1.Destek	2.Destek	1.Direnç	2.Direnç
BIST-100	10,727.58	1.39%	10,699	10,654	10,580	10,773	10,818
BIST-30	12,025.41	1.09%	12,001	11,955	11,886	12,071	12,116
BIST-50	9,573.16	1.22%	9,553	9,518	9,462	9,608	9,643

## Vadeli Endeks Kontratı Teknik Analiz Görünümü



## Destek Direnç Seviyeleri ve Pivot Değeri

Kodu	Son Fiyat	1 GünΔ	Pivot	1.Destek	2.Destek	1.Direnç	2.Direnç
F_XU0300425	12,410.00	0.48%	12,403	12,337	12,263	12,477	12,543
F_XU0300625	12,990.00	0.63%	12,965	12,903	12,817	13,051	13,113
F_XU0300825	13,524.00	0.71%	13,498	13,472	13,420	13,550	13,576

## Vadeli Döviz Kontratı Teknik Analiz Görünümü



Destek Direnç Seviyeleri ve Pivot Değeri

Kodu	Son Fiyat	1 GünΔ	Pivot	1.Destek	2.Destek	1.Direnç	2.Direnç
F_USDTRY0425	38.1200	-0.10%	38.1333	38.1067	38.0933	38.1467	38.1733
F_USDTRY0525	39.1010	-0.01%	39.1150	39.0870	39.0730	39.1290	39.1570
F_USDTRY0625	40.1200	-0.05%	40.1350	40.1020	40.0840	40.1530	40.1860

## Piyasa Görünümü

XUTUM Hisse Senetleri Piyasası Alış Satış Rakamları					
Aracı Kurum		Net(mnTL)	Aracı Kurum		Net(mnTL)
13/03/2025	Bank of America Yat.İ	1751.2	İş Yatırım	-1199.1	
	Tera Yatırım	701.6	QNB Finans	-853.5	
	Yat.Finansman	595.5	Ziraat Yat.	-713.5	
	Global Menkul	498.2	Halk Yatırım	-422.2	
	HSBC Yatırım	412.7	Oyak Yatırım	-415.1	
Aracı Kurum		Net(mnTL)	Aracı Kurum		Net(mnTL)
Yılıçi	Bank of America Yat.İ	28199.8	Garanti BBVA	-13410.3	
	Global Menkul	10932.6	Ak Yatırım	-10282.1	
	Tera Yatırım	9477.7	Info Yatırım	-10049.7	
	HSBC Yatırım	8207.9	Tacirler Yat.	-7072.8	
Yapi Kredi Yat.	5031.0	İş Yatırım	-6751.0		

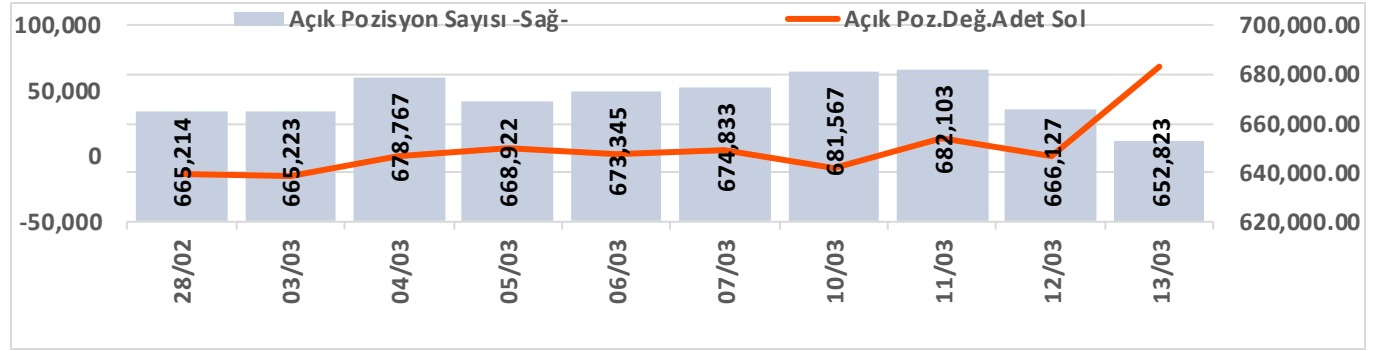
### BIST100 -1 Ay Ort.Hac. Göre Hacim Artışı Olan Hisseler (Adet)



BIST-TUM Fiyatlar	
Artan	481
Azalan	96
Aynı	13

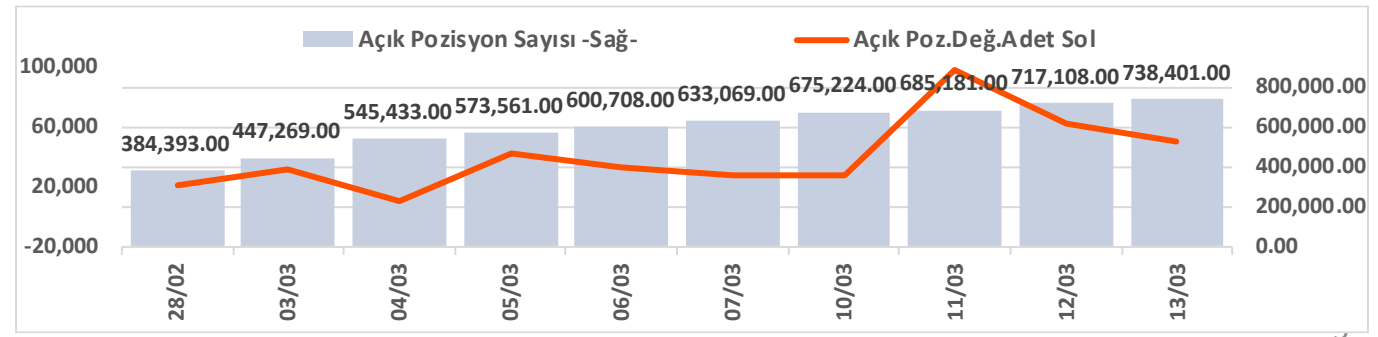
Nisan Vadeli Endeks Kontratı Alış Satış Rakamları					
Aracı Kurum		Net(mn Lot)	Aracı Kurum		Net(mn Lot)
13/03/2025	İş Yatırım	5,514	Gedik Yatırım	-3,234	
	Halk Yatırım	2,984	Garanti BBVA	-2,946	
	Teb Yatırım	2,836	Bofa	-2,890	
	Tera Yatırım Me	1,828	Ziraat Yat.	-2,825	
	Deniz Yatırım	1,671	Ak Yatırım	-2,360	
Aracı Kurum		Net(mn Lot)	Aracı Kurum		Net(mn Lot)
Oca-Mar	Teb Yatırım	167,767	İş Yatırım	-214,383	
	Yapi Kredi	42,279	Bofa	-28,800	
	Deniz Yatırım	24,145	Ak Yatırım	-14,765	
	Vakif Yat.	18,521	Garanti BBVA	-11,901	
Halk Yatırım	18,314	QNB Finans	-10,730		

### Endeks Sözleşmesi Açık Pozisyon Sayıları



Nisan Vadeli USDTRY Kontratı Alış Satış Rakamları					
Aracı Kurum		Net(mn Lot)	Aracı Kurum		Net(mn Lot)
13/03/2025	Global Menkul	1,870	Bofa	-1,314	
	Ak Yatırım	642	İş Yatırım	-283	
	Deniz Yatırım	356	Phillipcapital	-252	
	Ziraat Yat.	23	Trive	-182	
	Halk Yatırım	20	QNB Finans	-152	
Aracı Kurum		Net(mn Lot)	Aracı Kurum		Net(mn Lot)
Oca-Mar	Akbank	340,641	İş Yatırım	-535,294	
	Teb Yatırım	146,154	Bofa	-315,135	
	QNB Bank	137,629	Deniz Yatırım	-89,957	
	Burgan Yatırım	135,616	Ak Yatırım	-68,032	
	98,016	QNB Finans	-39,687		

### Döviz Sözleşmesi Açık Pozisyon Sayıları



## Şirketler Teknik Analiz Görünümü – Garanti Bankası





# Şirketler Teknik Analiz Görünümü – Türk Hava Yolları



Kodu	Son	1G Değ.	Yab. %	3A Ort.H	Pivot	1.Destek	2.Destek	1.Direnç	2.Direnç
THYAO	337.75	1.27%	30.96	267.3 mn\$	337.25	335.00	332.00	340.00	342.00

# Şirketler Teknik Analiz Görünümü – İş Bankası



Kodu	Son	1G Değ.	Yab. %	3A Ort.H	Pivot	1.Destek	2.Destek	1.Direnç	2.Direnç
ISCTR	16.09	0.81%	27.51	188.2 mn\$	16.05	15.95	15.85	16.15	16.25



# Şirketler Teknik Analiz Görünümü – Akbank



Kodu	Son	1G Değ.	Yab. %	3A Ort.H	Pivot	1.Destek	2.Destek	1.Direnç	2.Direnç
AKBNK	74.80	1.70%	53.67	166.5 mn\$	74.58	73.70	72.65	75.65	76.55

## Şirketler Teknik Analiz Görünümü – Yapı Kredi Bankası



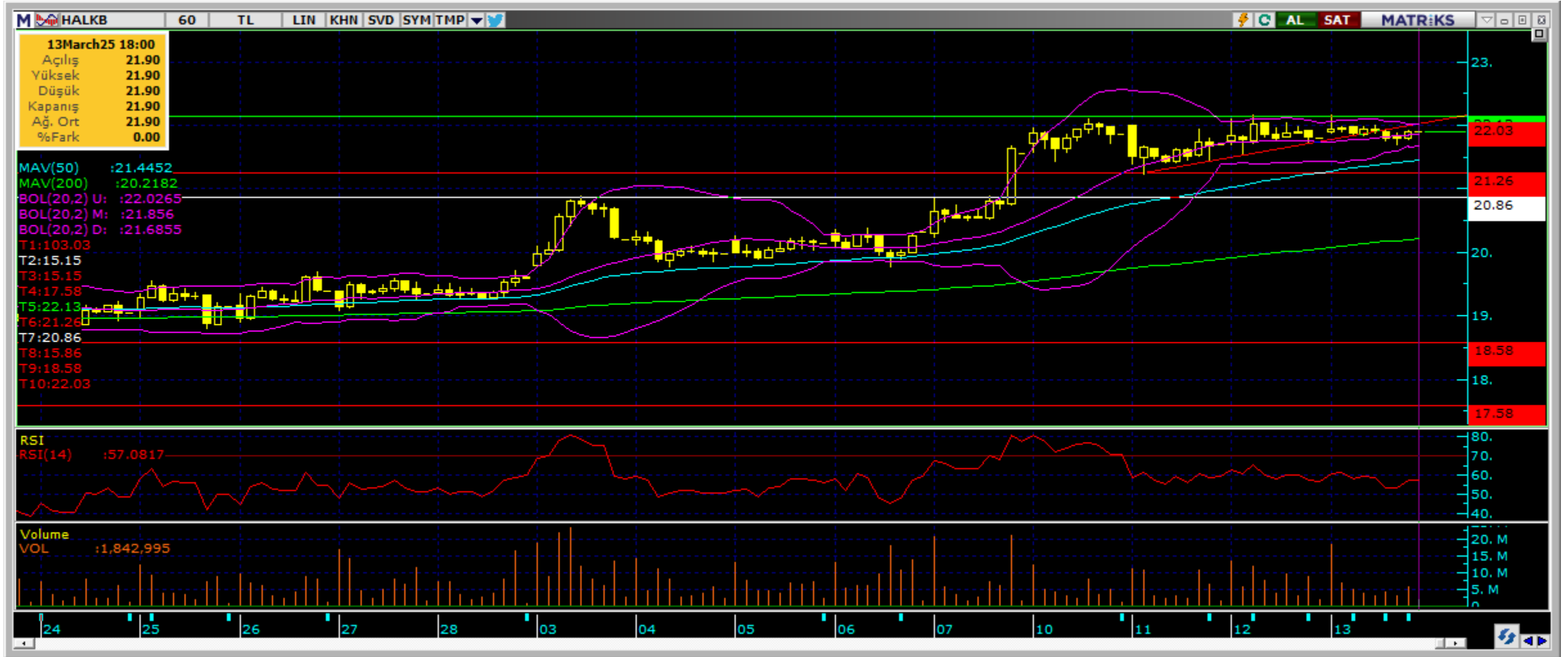
Kodu	Son	1G Değ.	Yab. %	3A Ort.H	Pivot	1.Destek	2.Destek	1.Direnç	2.Direnç
YKBNK	33.26	0.60%	33.24	174.5 mn\$	33.30	32.90	32.55	33.65	34.05

# Şirketler Teknik Analiz Görünümü – Vakıfbank



Kodu	Son	1G Değ.	Yab. %	3A Ort.H	Pivot	1.Destek	2.Destek	1.Direnç	2.Direnç
VAKBN	27.50	-0.22%	2.10	19.5 mn\$	27.49	27.15	26.85	27.85	28.15

## Şirketler Teknik Analiz Görünümü – Halkbank



Kodu	Son	1G Değ.	Yab. %	3A Ort.H	Pivot	1.Destek	2.Destek	1.Direnç	2.Direnç
HALKB	21.90	0.46%	1.59	26.2 mn\$	21.92	21.70	21.45	22.15	22.40

# Şirketler Teknik Analiz Görünümü – Emlak Konut GYO



Kodu	Son	1G Değ.	Yab. %	3A Ort.H	Pivot	1.Destek	2.Destek	1.Direnç	2.Direnç
EKGYO	15.93	2.71%	21.74	86.0 mn\$	15.90	15.65	15.30	16.20	16.50

# Şirketler Teknik Analiz Görünümü – Turkcell İletişim



Kodu	Son	1G Değ.	Yab. %	3A Ort.H	Pivot	1.Destek	2.Destek	1.Direnç	2.Direnç
TCELL	107.50	1.42%	66.90	70.7 mn\$	107.27	106.50	106.00	108.00	109.00

## Şirketler Teknik Analiz Görünümü – Şişecam



Kodu	Son	1G Değ.	Yab. %	3A Ort.H	Pivot	1.Destek	2.Destek	1.Direnç	2.Direnç
SISE	40.10	-0.84%	13.36	47.4 mn\$	40.25	39.65	39.20	40.70	41.30

# Şirketler Teknik Analiz Görünümü – Koç Holding



Kodu	Son	1G Değ.	Yab. %	3A Ort.H	Pivot	1.Destek	2.Destek	1.Direnç	2.Direnç
KCHOL	183.90	1.66%	48.07	137.1 mn\$	182.40	181.00	178.00	185.50	187.00



## Şirketler Teknik Analiz Görünümü – Anadolu Grubu Holding



Kodu	Son	1G Değ.	Yab. %	3A Ort.H	Pivot	1.Destek	2.Destek	1.Direnç	2.Direnç
AGHOL	329.75	2.97%	22.78	8.2 mn\$	328.50	323.50	317.00	335.00	340.00

## Şirketler Teknik Analiz Görünümü – Arçelik



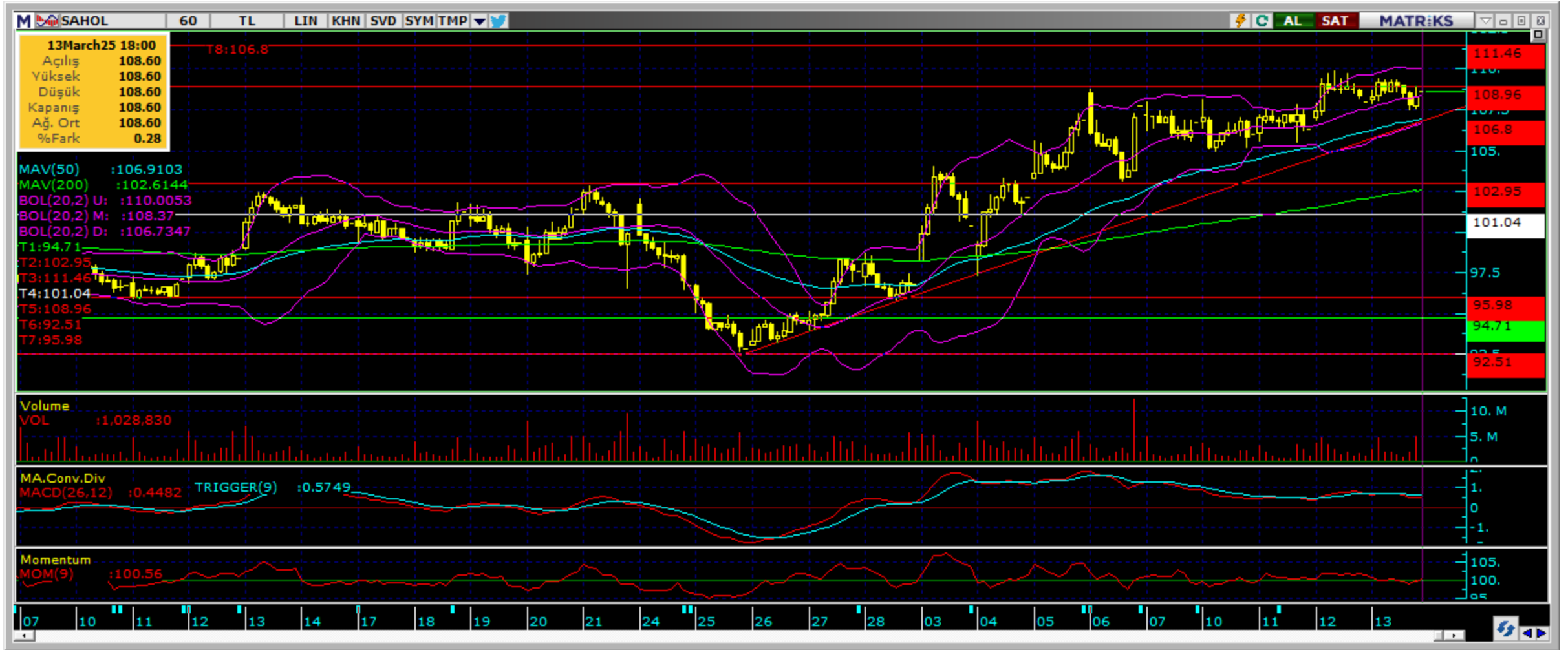
Kodu	Son	1G Değ.	Yab. %	3A Ort.H	Pivot	1.Destek	2.Destek	1.Direnç	2.Direnç
ARCLK	147.50	-0.34%	18.54	9.6 mn\$	148.03	145.00	142.50	150.50	153.50

## Şirketler Teknik Analiz Görünümü – Alarko Holding



Kodu	Son	1G Değ.	Yab. %	3A Ort.H	Pivot	1.Destek	2.Destek	1.Direnç	2.Direnç
ALARK	84.30	2.31%	9.73	13.6 mn\$	83.85	83.15	82.00	85.00	85.70

## Şirketler Teknik Analiz Görünümü – Sabancı Holding



Kodu	Son	1G Değ.	Yab. %	3A Ort.H	Pivot	1.Destek	2.Destek	1.Direnç	2.Direnç
SAHOL	108.60	0.56%	43.69	52.8 mn\$	108.50	107.50	106.50	109.50	110.50

# Şirketler Teknik Analiz Görünümü – Mavi Giyim



Kodu	Son	1G Değ.	Yab. %	3A Ort.H	Pivot	1.Destek	2.Destek	1.Direnç	2.Direnç
MAVI	74.40	5.83%	35.34	14.0 mn\$	73.20	71.50	68.60	76.10	77.80

## Şirketler Teknik Analiz Görünümü – Şok Market



Kodu	Son	1G Değ.	Yab. %	3A Ort.H	Pivot	1.Destek	2.Destek	1.Direnç	2.Direnç
SOKM	42.54	8.13%	33.12	9.6 mn\$	41.64	40.45	38.40	43.70	44.90

## Şirketler Teknik Analiz Görünümü – Doğan Holding



Kodu	Son	1G Değ.	Yab. %	3A Ort.H	Pivot	1.Destek	2.Destek	1.Direnç	2.Direnç
DOHOL	14.88	0.54%	20.20	9.9 mn\$	14.88	14.75	14.65	15.00	15.10

Bugün hareketlenmesi muhtemel hisseler ▲ ALARK



Kodu	Son	Yab. %	Pivot	1.Destek	2.Destek	1.Direnç	2.Direnç	1 Ay Ort.Hac.(Adet) / Son	Fark
ALARK	84.30	9.73	83.85	83.15	82.00	85.00	85.70	7.5 mn / 11.0 mn	▲ 46%



Bugün hareketlenmesi muhtemel hisseler ↑ KCHOL



Kodu	Son	Yab. %	Pivot	1.Destek	2.Destek	1.Direnç	2.Direnç	1 Ay Ort.Hac.(Adet) / Son	Fark
KCHOL	183.90	48.07	182.40	181.00	178.00	185.50	187.00	36.0 mn / 42.0 mn	▲ 16%



Bugün hareketlenmesi muhtemel hisseler ↑ THYAO



Kodu	Son	Yab. %	Pivot	1.Destek	2.Destek	1.Direnç	2.Direnç	1 Ay Ort.Hac.(Adet) / Son	Fark
THYAO	337.75	30.96	337.25	335.00	332.00	340.00	342.00	34.5 mn / 44.5 mn	▲ 29%

## Şirketler Teknik Analiz Görünümü – BIST 30 Seviyeler

Kodu	Son	1G Değ.	Yab. %	3A Ort.H	Pivot	1.Destek	2.Destek	1.Direnç	2.Direnç
AEFES	182.70	0.38%	42.36	43.4 mn\$	182.17	180.50	178.50	184.00	186.00
AKBNK	74.80	1.70%	53.67	166.5 mn\$	74.58	73.70	72.65	75.65	76.55
ALARK	84.30	2.31%	9.73	13.6 mn\$	83.85	83.15	82.00	85.00	85.70
ASELS	116.30	0.35%	42.46	97.1 mn\$	116.80	113.50	111.00	119.50	122.50
ASTOR	115.80	0.00%	37.90	44.0 mn\$	115.43	113.50	111.50	117.50	119.50
BIMAS	528.00	1.73%	48.82	84.4 mn\$	527.83	521.00	514.50	534.50	541.50
EKGYO	15.93	2.71%	21.74	86.0 mn\$	15.90	15.65	15.30	16.20	16.50
ENKAI	56.20	2.27%	31.86	22.2 mn\$	56.00	55.05	53.90	57.15	58.10
EREGL	25.42	0.55%	19.79	118.0 mn\$	25.43	25.15	24.90	25.70	25.95
FROTO	1,047.00	1.55%	36.35	30.6 mn\$	1,041.00	1,035.00	1,023.00	1,053.00	1,059.00
GARAN	143.40	-0.07%	10.37	91.7 mn\$	143.37	142.00	141.00	144.50	145.50
HEKTS	3.69	1.37%	10.71	17.7 mn\$	3.70	3.64	3.59	3.75	3.81
ISCTR	16.09	0.81%	27.51	188.2 mn\$	16.05	15.95	15.85	16.15	16.25
KCHOL	183.90	1.66%	48.07	137.1 mn\$	182.40	181.00	178.00	185.50	187.00
KONTR	35.52	3.38%	8.49	16.6 mn\$	35.40	34.50	33.50	36.40	37.30
KOZAL	26.70	1.60%	22.49	46.5 mn\$	26.56	26.35	26.00	26.90	27.15
KRDMD	33.34	1.96%	20.79	39.3 mn\$	33.23	32.75	32.10	33.85	34.35
MGROS	537.00	1.23%	30.86	29.8 mn\$	536.00	530.00	523.00	543.00	549.00
PETKM	18.26	0.16%	10.16	29.1 mn\$	18.29	18.05	17.90	18.50	18.70
PGSUS	278.75	2.01%	36.96	55.9 mn\$	278.25	275.00	271.00	282.00	286.00
SAHOL	108.60	0.56%	43.69	52.8 mn\$	108.50	107.50	106.50	109.50	110.50
SASA	3.86	1.05%	7.99	61.6 mn\$	3.85	3.82	3.78	3.89	3.92
SISE	40.10	-0.84%	13.36	47.4 mn\$	40.25	39.65	39.20	40.70	41.30
TCELL	107.50	1.42%	66.90	70.7 mn\$	107.27	106.50	106.00	108.00	109.00
THYAO	337.75	1.27%	30.96	267.3 mn\$	337.25	335.00	332.00	340.00	342.00
TOASO	215.30	0.09%	18.38	39.8 mn\$	215.17	213.00	211.00	217.50	219.50
TTKOM	55.00	3.87%	27.58	36.2 mn\$	54.33	53.55	52.15	55.75	56.55
TUPRS	144.00	0.21%	25.42	77.3 mn\$	144.03	143.00	142.50	145.00	145.50
ULKER	139.70	2.42%	70.36	31.3 mn\$	138.83	137.50	135.50	141.00	142.00
YKBNK	33.26	0.60%	33.24	174.5 mn\$	33.30	32.90	32.55	33.65	34.05

# Kısa Vadeli İşlem Önerilerinin Perf./ Raporlar / Tarihi Zirveler

Tarih sıralamasına göre son 10 tane işlem önerimiz ve performansları aşağıdaki tabloda gösterilmektedir.

	Öneri	Öneri Tarihi	AL	SAT	Acilis	Hedef	Hedef	Stop	Stop	Kapanis	Kapanış	Getiri/	Gün	Öneri
					Fiyat (₺)	Fiyat (TL)	%	Fiyat (₺)	%	Fiyat (₺)	Tarih	Zarar	Sayısı	Durumu
Kısa Vadeli İşlem Önerileri	Hisse	06/03/2025	TCCELL		106.30	108.60	2.2%	105.2	-1.0%	108.30	07/03/2025	1.9%	1	Kapalı
	Hisse	07/03/2025	ENKAI		54.20	55.40	2.2%	53.65	-1.0%	54.85	07/03/2025	1.2%	0	Kapalı
	Hisse	07/03/2025	TSKB		13.35	13.64	2.2%	13.21	-1.0%	13.52	07/03/2025	1.3%	0	Kapalı
	Hisse	07/03/2025	ARCLK		142.50	145.60	2.2%	141	-1.1%	145.00	07/03/2025	1.8%	0	Kapalı
	Hisse	07/03/2025	TUPRS		137.90	140.90	2.2%	136.5	-1.0%	140.90	11/03/2025	2.2%	4	Kapalı
	Hisse	10/03/2025	THYAO		337.25	343.75	1.9%	333.5	-1.1%	333.50	10/03/2025	-1.1%	0	Kapalı
	Hisse	11/03/2025	TAVHL		250.00	256.00	2.4%	247.5	-1.0%	247.50	11/03/2025	-1.0%	0	Kapalı
	Hisse	12/03/2025	AKBNK		72.60	74.00	1.9%	71.9	-1.0%	74.00	12/03/2025	1.9%	0	Kapalı
	Hisse	12/03/2025	THYAO		333.25	340.00	2.0%	330	-1.0%	338.50	13/03/2025	1.6%	1	Kapalı
	Hisse	12/03/2025	HALKB		21.96	22.40	2.0%	21.74	-1.0%	21.74	13/03/2025	-1.0%	1	Kapalı
Orta Vadeli İşlem Önerileri	Hisse	20/01/2025	TSKB		13.56	15.61	15.1%	12.89	-4.9%	12.89	05/02/2025	-4.9%	16	Kapalı
	Hisse	24/01/2025	AEFES		165.60	190.60	15.1%	157.4	-5.0%	157.40	04/02/2025	-5.0%	11	Kapalı
	Hisse	24/01/2025	LOGO		117.90	136.30	15.6%	112.1	-4.9%	112.10	11/02/2025	-4.9%	18	Kapalı
	Hisse	30/01/2025	ASELS		88.70	102.10	15.1%	84.75	-4.5%	84.75	10/02/2025	-4.5%	11	Kapalı
	Hisse	04/02/2025	TOASO		226.60	260.75	15.1%	218.7	-3.5%	218.70	05/02/2025	-3.5%	1	Kapalı
	Hisse	04/02/2025	KCHOL		162.80	187.30	15.0%	154.8	-4.9%	150.40	20/02/2025	-7.6%	16	Kapalı
	Hisse	06/02/2025	MAVI		97.90	112.60	15.0%	93.05	-5.0%	93.05	21/02/2025	-5.0%	15	Kapalı
	Hisse	14/02/2025	TOASO		207.20	238.40	15.1%	198.4	-4.2%	198.40	25/02/2025	-4.2%	11	Kapalı
	Hisse	21/02/2025	ANSGR		117.00	134.70	15.1%	111.2	-5.0%	111.20	25/02/2025	-5.0%	4	Kapalı
	Hisse	27/02/2025	EKGYO		13.96	16.07	15.1%	13.27	-4.9%	15.31	03/03/2025	9.7%	4	Kapalı

## Zirve Kapanışı Yapan BIST Hisseleri

AKBNK	ALKLC	BEGYO	BMSTL	BORLS	DERHL	EFORC	EKGYO	ESCAR	GLRMK
GRTHO	HALKB	HATEK	ISKPL	ISMEN	KOZAA	KRDMA	KRDMB	KRDMD	KUYAS
LIDER	ORGE	OYAKC	PGSUS	SUNTK	TERA	THYAO	TKFEN	TRCAS	TTKOM
TUREX	ZRGYO								

Tüm önerilerimize eşzamanlı olarak ulaşmak isteyenler Trademaster Mobile uygulamasında yer alan «Bildirimler» sekmesinde yer alan bildirimleri takip edebilirler.

[İş Yatırım TradeMaster Mobil - Android Apps on Google Play](#)

[TradeMaster Mobile App Store'da \(apple.com\)](#)

## Bugün hareketlenmesi muhtemel hisseler

Kodu	Son	Pivot	1.Destek	2.Destek	1.Direnc	2.Direnc
ALARK	84.30	83.85	83.15	82.00	85.00	85.70
KCHOL	183.90	182.40	181.00	178.00	185.50	187.00
THYAO	337.75	337.25	335.00	332.00	340.00	342.00

\*Tarihi yüksek seviyelerdeki hisseler, long yönde değerlendirilmelidir. Bu hisseler geçtiğimiz günlerde de tarihi zirve yapmış veya ilk kez tarihi zirve yapıyor olabilir. Bu hisseleri elinde tutan hiçbir yatırımcı TL bazında zararda değildir. Fiyat grafiğinin (TL grafikler) sol tarafında mevcut fiyattan yüksek fiyatta maliyeti olan yatırımcı yoktur. Dolayısıyla yükselen fiyatlar, zararda olan yatırımcıların satışlarıyla karşılaşmaz, sadece kar realizasyonu yapan yatırımcılar olabilir. Bu bağlamda yükselen bir stop fiyatıyla bu kağıtlarda yatırımcı olmak çok uygun bir risk/kazanç oranı sunmaktadır.

## Uyarı Notu

İşbu rapor içerisinde yer alan bilgiler, İş Yatırım Menkul Değerler A.Ş. (“İş Yatırım” veya “Şirket”) tarafından bilgilendirme amacı ile hazırlanmıştır. Yatırım bilgi, yorum ve tavsiyeleri yatırım danışmanlığı kapsamında değildir. Yatırım danışmanlığı hizmeti; aracı kurumlar, portföy yönetim şirketleri, mevduat kabul etmeyen bankalar ile müşteri arasında imzalanacak yatırım danışmanlığı sözleşmesi çerçevesinde sunulmaktadır. Burada yer alan yorum ve tavsiyeler, yorum ve tavsiyede bulunanların kişisel görüşlerine dayanmaktadır. Herhangi bir yatırım aracının alım-satım önerisi ya da getiri vaadi olarak yorumlanmamalıdır. Bu görüşler mali durumunuz ile risk ve getiri tercihlerinize uygun olmayabilir. Bu nedenle, sadece burada yer alan bilgilere dayanarak yatırım kararı verilmesi beklentilerinize uygun sonuçlar doğurmayabilir. Yatırımcılar, yatırım kararlarını kendi özel yatırım hedeflerine ve mali durumlarına göre ve gerekli gördüklerinde bağımsız danışmanların yardımıyla vermelidir.

Burada yer alan fiyatlar, veriler ve bilgilerin tam ve doğru olduğu garanti edilemez; içerik, haber verilmeksizin değiştirilebilir. Tüm veriler, İş Yatırım tarafından Borsa İstanbul A.Ş., Sermaye Piyasası Kurulu, Türkiye Cumhuriyet Merkez Bankası A.Ş. gibi kamu kurumları, çeşitli medya kuruluşları ve güvenilir olduğuna inanılan kaynaklardan alınmıştır. Bu kaynakların kullanılması nedeni ile ortaya çıkabilecek hatalardan İş Yatırım Menkul Değerler A.Ş. sorumlu değildir.

Bu rapor ve içindeki bilgiler bazı geleceğe dönük varsayımlar içermekle birlikte, bu varsayımlar kesin veya mutlak sonuçları garanti etmemektedir. Rapordaki bilgiler doğrulama, tamamlama veya değişiklik gerektirebilir. Bu doğrultuda, Şirket herhangi bir tarafa bildirimde bulunmaksızın veya izin almaksızın dilediği zaman gerekli değişiklikleri yapma hakkını saklı tutar.

Bu içeriğe ilişkin tüm telif hakları İş Yatırım Menkul Değerler A.Ş.’ye aittir. Bu içerik, açık iznimiz olmaksızın başkaları tarafından herhangi bir amaçla, kısmen veya tamamen çoğaltılamaz, dağıtılamaz, yayımlanamaz veya değiştirilemez ya da elektronik ortamda ek olarak gönderilemez. ([www.isyatirim.com.tr](http://www.isyatirim.com.tr))

Bu rapor, herhangi bir menkul kıymetinin satışı veya devralınmasına ilişkin bir teklif, davet veya yatırım yapma yönünde bir teşvik teşkil etmemektedir ve hiçbir hukuki anlaşma veya sözleşmeye dayanak oluşturmaz. Yatırımcıların, burada yer alan tüm konularla ilgili kendi araştırmalarını yapmaları ve yatırım kararlarını bu araştırmalar doğrultusunda almaları gerekmektedir. Bu raporun içeriğinin kullanımından doğabilecek zararlardan dolayı Şirket, Yönetim Kurulu Üyeleri, yöneticileri veya çalışanları sorumluluk veya yükümlülük kabul etmemektedir.

“Öneri bilgilendirmesi: İş Yatırım Menkul Değerler A.Ş.’nin (“İş Yatırım” veya “Şirket”), Borsa İstanbul A.Ş.’de (“BİST”) bünyesinde yer alan halka açık şirketler için AL, TUT ve SAT yönündeki önerileri BIST-100 endeksinin (endeks) beklenen getirisine göre değerlendirilmektedir. Tüm bu öneriler İş Yatırım Araştırma Bölümü analistleri tarafından şirketlerin ileride elde edeceği tahmin edilen karları, nakit akımları ve bilançolarına göre bağımsız olarak değerlendirilir. Ek olarak, analistler koşulların elverişsiz olduğu veya doğru değerlendirme yapmanın mümkün olmadığı durumlarda bazı hisse senetleri için geçici olarak GÖZDEN GEÇİRİLİYOR önerisi verebilirler. Münferit her şirket için yatırım önerisi sırasıyla belirtilen şu kriterlere göre değerlendirilir, İş Yatırım Hisse senedi tavsiye metodolojisi:

Artış Potansiyeli > %25 : AL ,  
%10 < Artış Potansiyeli < %25 : TUT,  
Artış Potansiyeli < %10 : SAT,

Her sınır değeri için analist +/- %5 kanaat kullanabilmektedir.

# Teşekkürler

**İŞ YATIRIM**

