



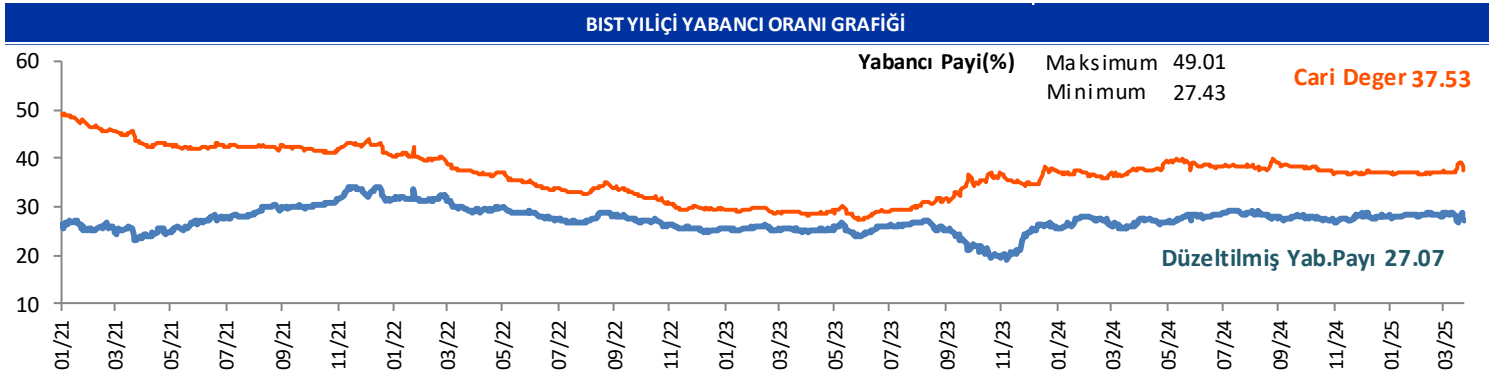
## GÜNLÜK YABANCI ORANLARI TABLOSU

GÜNLÜK DEĞİŞİME GÖRE											
BİST'in yabancı payı günlük değişimi						-0.63 Puan					
En Çok Artan	Cari Deger	25/03/2025	Puan	HAO %	Günlük	En Çok Azalan	Cari Deger	25/03/2025	Puan	HAO %	Günlük
Hisseler	Yabancı Payı	Yabancı Payı	Değ. bps		Getiri %	Hisseler	Yabancı Payı	Yabancı Payı	Değ. bps		Getiri %
PGSUS	37.68	34.51	3.17	46	-1.9	BULGS	3.54	7.14	-3.60	27	-1.8
ARTMS	4.07	3.15	0.92	29	-0.4	EGEPO	0.33	3.84	-3.51	20	0.2
CEOEM	3.75	2.86	0.89	51	-0.4	GLRMK	11.15	14.18	-3.02	12	-1.4
TKNSA	11.08	10.36	0.72	38	-3.8	YKSLN	2.29	4.94	-2.66	39	-3.1
DOHOL	19.59	18.88	0.72	36	1.2	KRDMD	19.05	21.37	-2.32	92	-2.3
TUREX	5.69	4.97	0.71	21	6.6	PASEU	15.41	17.62	-2.21	32	-1.2
MERCN	4.43	3.80	0.63	29	2.7	KONTR	13.96	15.92	-1.96	58	1.8
SKYLP	2.24	1.63	0.61	79	2.5	GIPTA	7.94	9.55	-1.61	30	-0.9
MIATK	9.97	9.44	0.53	57	4.6	VAKFN	5.65	7.23	-1.58	38	0.9
EGEGY	19.52	19.00	0.52	31	-3.0	KLSYN	6.39	7.91	-1.52	25	0.6

HAFTALIK DEĞİŞİME GÖRE											
BİST'in yabancı payı haftalık değişim						-0.44 Puan					
En Çok Artan	Cari Deger	19/03/2025	Puan	HAO %	Hafta	En Çok Azalan	Cari Deger	19/03/2025	Puan	HAO %	Hafta
Hisseler	Yabancı Payı	Yabancı Payı	Değ. bps		Getiri %	Hisseler	Yabancı Payı	Yabancı Payı	Değ. bps		Getiri %
NTGAZ	11.95	8.76	3.19	38	6.1	OZATD	8.01	16.60	-8.59	19	4.4
EGEGY	19.52	16.45	3.07	31	-0.2	EGEPO	0.33	7.16	-6.82	20	9.3
DOCO	30.54	27.47	3.07	81	-1.2	YKBNK	28.07	34.85	-6.77	39	-16.5
TKNSA	11.08	8.46	2.61	38	-22.7	BYDNR	2.24	7.98	-5.74	21	-8.8
BINBN	53.50	51.10	2.40	15	14.9	EKGYO	18.98	24.30	-5.33	48	-13.0
PATEK	6.93	4.53	2.40	32	8.6	PRZMA	2.09	6.73	-4.64	74	-8.2
SKYLP	2.24	0.09	2.14	79	-7.0	BIMAS	43.80	48.30	-4.50	68	1.5
ODINE	9.61	7.50	2.11	23	2.7	YKSLN	2.29	6.53	-4.25	39	-29.7
LYDHO	14.42	12.35	2.07	20	-4.0	AKBNK	49.82	53.97	-4.16	54	-16.4
KTLEV	8.65	6.68	1.97	49	2.5	AKFIS	1.30	5.02	-3.73	10	2.2

AYLIK DEĞİŞİME GÖRE											
BİST'in yabancı payı aylık değişimi						0.39 Puan					
En Çok Artan	Cari Deger	21/02/2025	Puan	HAO %	Ay	En Çok Azalan	Cari Deger	21/02/2025	Puan	HAO %	Ay
Hisseler	Yabancı Payı	Yabancı Payı	Chng. bps		Getiri %	Hisseler	Yabancı Payı	Yabancı Payı	Chng. bps		Getiri %
BINBN	53.50	43.74	9.76	15	50.1	KRGYO	1.88	17.08	-15.20	25	9.0
ASELS	42.68	35.03	7.65	26	40.2	TERA	11.71	21.85	-10.15	31	46.0
CGCAM	6.88	0.20	6.68	25	2.5	GRSEL	8.15	18.12	-9.96	22	-25.2
EGEGY	19.52	13.07	6.45	31	2.7	EGEPO	0.33	9.86	-9.53	20	3.3
LMKDC	10.46	4.15	6.31	30	13.2	DAGI	0.52	8.66	-8.14	44	-11.5
KONTR	13.96	7.66	6.31	58	-11.0	ALCTL	3.93	11.01	-7.08	35	-25.4
TKNSA	11.08	5.08	6.00	38	4.2	PLTUR	2.69	9.77	-7.08	20	-7.4
KATMR	10.09	4.47	5.62	80	9.5	BYDNR	2.24	9.12	-6.88	21	-6.7
NTGAZ	11.95	6.49	5.46	38	28.7	BIGEN	2.35	9.13	-6.78	20	5.2
PATEK	6.93	1.57	5.37	32	-1.8	BIMAS	43.80	50.46	-6.66	68	-9.7

YILIÇI DEĞİŞİME GÖRE											
BİST'in yabancı payı yilici değişimi						-0.42 Puan					
En Çok Artan	Cari Deger	31/12/2024	Puan	HAO %	Yılıçi	En Çok Azalan	Cari Deger	31/12/2024	Puan	HAO %	Yılıçi
Hisseler	Yabancı Payı	Yabancı Payı	Chng. bps		Getiri %	Hisseler	Yabancı Payı	Yabancı Payı	Chng. bps		Getiri %
ASTOR	39.84	18.47	21.37	28	-2.6	ALKLC	2.61	22.69	-20.08	29	15.8
BINBN	53.50	33.33	20.17	15	83.2	MAVI	33.39	51.29	-17.90	73	-23.2
TCKRC	22.84	11.30	11.54	26	17.1	AEFES	40.82	55.14	-14.32	33	-11.3
DOBUR	11.08	0.43	10.65	30	11.0	TOASO	16.98	29.04	-12.06	24	-14.9
BEGYO	15.08	4.63	10.45	31	102.4	DAGI	0.52	12.13	-11.60	44	-6.0
ASELS	42.68	33.77	8.91	26	60.0	PLTUR	2.69	14.11	-11.41	20	-23.1
PASEU	15.41	6.75	8.66	32	19.4	TERA	11.71	22.63	-10.92	31	56.7
LMKDC	10.46	2.13	8.32	30	5.1	ARENA	25.29	35.31	-10.02	50	4.7
SMRVA	13.62	5.37	8.25	24	48.7	EGEPO	0.33	9.81	-9.48	20	-1.2
GIPTA	7.94	0.77	7.17	30	21.1	TKFEN	15.16	24.34	-9.18	50	99.3



## GÜNLÜK YABANCI ORANLARI TABLOSU

CARİ HİSSE YABANCI ORANLARI (2.0 bps'den büyük olanlar)									
Hisse	Yabancı Payı(%)	Hisse	Yabancı Payı(%)	Hisse	Yabancı Payı(%)	Hisse	Yabancı Payı(%)	Hisse	Yabancı Payı(%)
A1CAP	3.97	CANTE	4.53	GWIND	9.50	LOGO	44.25	SILVR	2.18
ADESE	4.38	CATES	4.79	GZNMİ	5.17	LRSHO	8.13	SİSE	12.44
AEFES	40.82	CCOLA	84.25	HATEK	4.86	LYDHO	14.42	SKBNK	5.07
AFYON	3.74	CEMTS	5.19	HATSN	3.87	LYDYE	11.20	SKYLP	2.24
AGESA	49.28	CEOEM	3.75	HEKTS	10.80	MACKO	17.97	SKYMD	2.24
AGHOL	23.19	CGCAM	6.88	HLGYO	2.66	MAGEN	35.44	SMRTG	13.85
AGROT	6.49	CIMSA	10.87	HOROZ	3.32	MAKTK	3.68	SMRVA	13.62
AHGZ	10.67	CLEBI	8.64	HRKET	2.13	MANAS	3.21	SNGYO	11.89
AHSGY	3.79	CONSE	2.53	HTTBT	30.47	MARTI	5.25	SNICA	2.22
AKBNK	49.82	CRDFA	2.30	HUNER	3.14	MAVI	33.39	SOKM	33.24
AKCNS	16.19	CRFSA	10.15	ICUGS	2.08	MEDTR	7.01	SRVGY	4.22
AKFGY	4.11	CUSAN	12.24	IEYHO	3.56	MEGAP	2.46	SUNTK	4.76
AKFYE	40.87	CWENE	10.66	IHAAS	35.92	MERCN	4.43	SURGY	2.33
AKGRT	27.46	DAPGM	10.57	IHEVA	3.17	METUR	2.33	SUWEN	5.59
AKSA	21.02	DCCTR	7.71	IHLAS	10.75	MGROS	31.17	TABGD	22.26
AKSEN	4.73	DENGE	2.15	IHLGM	16.02	MIATK	9.97	TATEN	2.80
AKSGY	5.59	DESA	10.81	IHYAY	12.43	MNDTR	82.84	TATGD	7.66
ALARK	8.98	DOAS	19.98	IMASM	9.14	MOGAN	6.14	TAVHL	68.28
ALBRK	22.82	DOBUR	11.08	INDES	11.54	MOPAS	7.87	TCELL	66.88
ALCTL	3.93	DOCO	30.54	INFO	2.51	MPARK	27.10	TCKRC	22.84
ALFAS	6.93	DOFER	2.26	INVES	8.77	MRSHL	79.47	TERA	11.71
ALGYO	3.67	DOHOL	19.59	IPEKE	9.10	MTRKS	8.12	THYAO	28.28
ALKİM	5.98	DSTKF	5.49	ISCTR	27.01	NATEN	11.40	TKFEN	15.16
ALKLC	2.61	DURKN	2.85	ISDMR	9.06	NTGAZ	11.95	TKNSA	11.08
ALTNY	6.30	EBEBK	11.73	ISFIN	9.43	NTHOL	9.13	TMSN	4.46
ANELE	71.62	ECILC	7.72	ISGYO	10.82	NUGYO	3.93	TNZTP	7.42
ANHYT	20.68	ECZYT	3.69	ISKPL	17.83	NUHCM	19.51	TOASO	16.98
ANSGR	11.39	EFORC	16.09	ISMEN	32.07	OBAMS	2.56	TRCAS	3.59
ARASE	3.21	EGEEN	10.32	IZENR	7.27	ODAS	9.16	TRGYO	13.22
ARCLK	19.20	EGEGY	19.52	IZMDC	4.71	ODINE	9.61	TRILC	5.84
ARDYZ	3.09	EKGYO	18.98	JANTS	2.52	OFSYM	10.23	TSKB	29.57
ARENA	25.29	EKOS	3.72	KAPLM	2.69	ORGE	17.41	TTKOM	30.35
ARMGD	4.46	EMKEL	4.01	KAREL	4.38	OSTİM	3.16	TTRAK	30.18
ARSAN	3.28	ENERY	13.50	KARSN	3.46	OTKAR	14.19	TUKAS	3.27
ARTMS	4.07	ENJSA	23.94	KATMR	10.09	OYAKC	5.81	TUPRS	25.96
ARZUM	2.55	ENKAI	33.15	KAYSE	8.29	OYYAT	6.65	TUREX	5.69
ASELS	42.68	ENTRA	3.18	KCAER	18.54	OZATD	8.01	TURGG	3.74
ASTOR	39.84	ERCB	5.55	KCHOL	47.75	OZKGY	8.58	TURSG	6.58
ASUZU	6.44	EREGL	18.34	KERVİT	3.76	OZYSR	5.28	UFUK	2.07
ATATP	4.59	ESCAR	20.89	KFEIN	4.77	PAGYO	3.95	ULKER	70.00
AVPGY	4.02	ESCOM	2.57	KIMMR	5.18	PASEU	15.41	ULUFA	10.93
AYDEM	12.77	ESEN	5.14	KLKİM	4.67	PATEK	6.93	ULUSE	79.41
AYEN	2.85	EUPWR	9.74	KLMSN	5.33	PCILT	2.18	ULUUN	2.63
AYGAZ	56.18	EUREN	9.19	KLNMA	4.22	PEKGY	7.00	UNLU	2.15
BAGFS	6.96	EYGYO	2.29	KLRHO	19.35	PENTA	10.54	VAKFN	5.65
BALSU	5.81	FENER	4.00	KLSER	5.65	PETKM	8.92	VAKKO	16.94
BANVT	78.64	FMIZP	3.01	KLSYN	6.39	PETUN	2.72	VERUS	39.22
BASGZ	8.14	FORTE	6.36	KLYPV	6.55	PGSUS	37.68	VESBE	13.46
BEGYO	15.08	FRIGO	2.05	KMPUR	6.45	PINSU	3.32	VESTL	6.63
BERA	10.34	FROTO	37.05	KONTR	13.96	PKART	32.85	VKGYO	6.39
BFREN	24.38	FZLGY	7.10	KONYA	56.76	PLTUR	2.69	VSNMD	11.07
BIENY	2.68	GARAN	9.61	KORDS	7.30	PNLSN	2.54	YATAS	12.55
BIGCH	2.28	GEDZA	2.30	KOTON	2.39	POLHO	11.91	YEOTK	10.91
BİGEN	2.35	GENİL	21.44	KOZAA	21.75	POLTK	42.76	YGGYO	4.22
BİMAS	43.80	GENTS	2.46	KOZAL	18.63	PRKME	2.21	YGYO	3.27
BİBNB	53.50	GEREL	2.26	KRDMA	10.42	PRZMA	2.09	YKBNK	28.07
BİNHÖ	4.23	GESAN	9.78	KRDMB	4.05	PSDTC	3.36	YKSLN	2.29
BİÖEN	6.55	GIPTA	7.94	KRDMD	19.05	PSGYO	2.58	YLGDD	4.52
BİZİM	4.15	GLBMD	2.20	KRSTL	4.06	QUAGR	7.89	ZÖREN	32.82
BİKAS	4.61	GLCVY	4.91	KRTEK	2.48	RALYH	12.40	ZRGYO	6.01
BİMSTL	2.48	GLRMK	11.15	KRVGD	13.36	RAYSG	86.44		
BİNTAS	2.34	GLYHO	26.27	KTLEV	8.65	REEDR	11.39		
BOBET	6.79	GMTAS	6.81	KTSKR	5.31	RGYAS	16.41		
BÖRLS	10.73	GOKNR	6.13	KUTPO	10.81	RUBNS	2.07		
BÖRSK	2.60	GOLTS	7.00	KUYAS	10.49	RYGYO	27.60		
BİRİSA	9.54	GOODY	51.51	KZBGY	5.75	RYSAS	61.00		
BİRSAN	7.40	GOZDE	6.16	KZGYO	4.37	SAFKR	4.83		
BİRİYAT	4.57	GRNYO	2.91	LİDER	9.72	SAHOL	40.25		
BİSÖKE	7.04	GRSEL	8.15	LİDFA	5.73	SARKY	5.34		
BİTCİM	11.09	GRTHO	20.14	LİLAK	5.61	SASA	7.45		
BİUCİM	3.91	GSDDE	3.83	LİNK	5.02	SEGYO	2.51		
BİULGS	3.54	GSDHO	11.12	LKMNH	10.57	SELEC	15.59		
BİYDNR	2.24	GUBRF	16.19	LMKDC	10.46	SELGD	10.52		

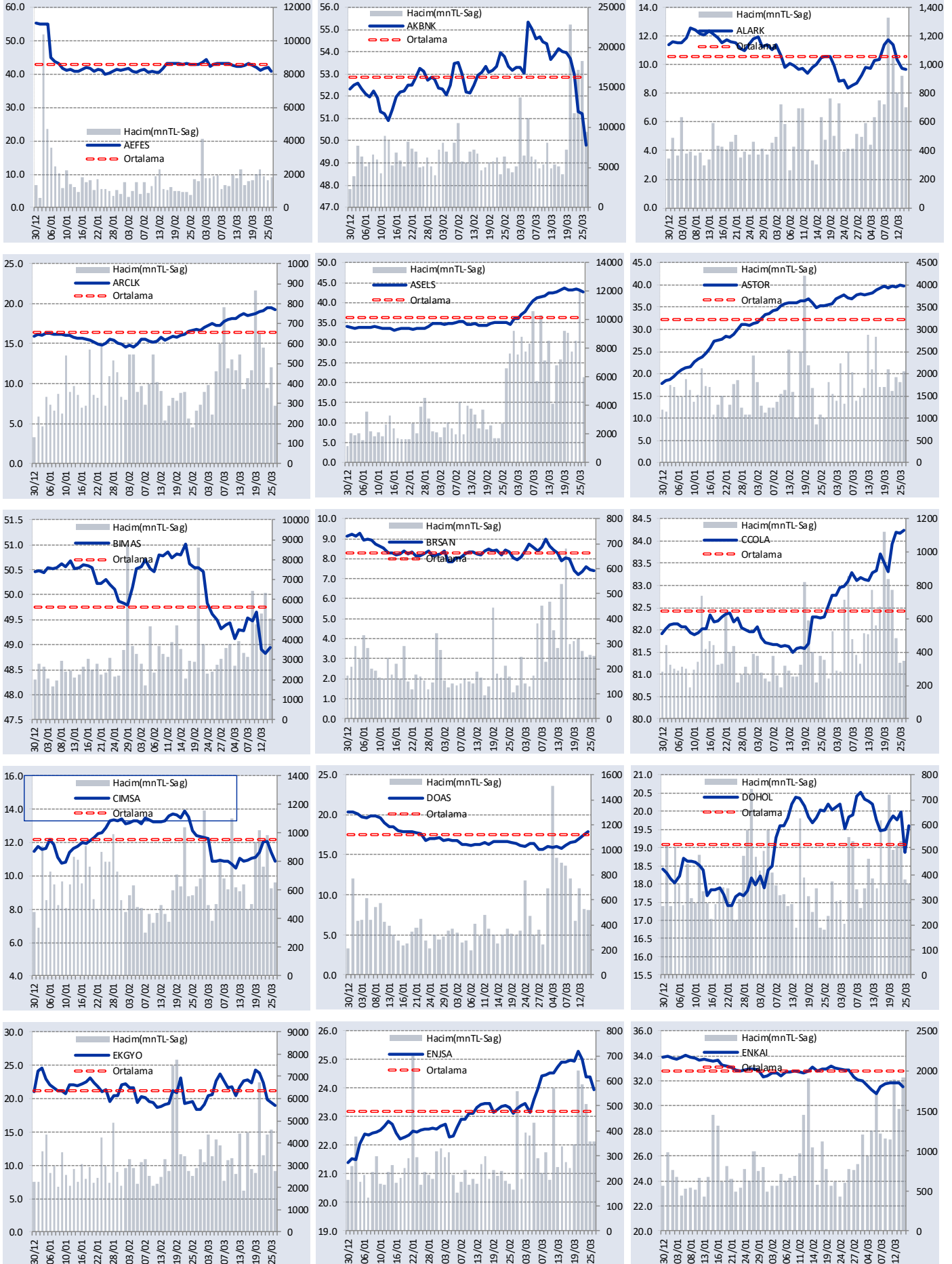


## GÜNLÜK YABANCI ORANLARI TABLOSU

Yabancı Oranı 10 Günlük Düşüş Matrisi (10 Gündür Sürekli Düşen Hisseler)													Gün Sayısı	Yabancı Oranı 10 Günlük Düşüş Matrisi (10 Gündür Sürekli Düşen Hisseler)													Gün Sayısı										
Hisse	HAO(%)	Günlük Yabancı Oranları (%)										Hisse		HAO(%)	Günlük Yabancı Oranları (%)										Hisse	HAO(%)		Günlük Yabancı Oranları (%)									
		26/03	25/03	24/03	23/03	22/03	21/03	20/03	19/03	18/03	17/03				16/03	15/03	14/03	13/03	12/03	26/03	25/03	24/03	23/03	22/03				21/03	20/03	19/03	18/03	17/03	16/03	15/03	14/03	13/03	12/03
HATEK	64.87	4.86	4.90	4.95	4.96	5.03	5.09	5.14	5.18	5.22	5.29	9	ESCAR	20.15	20.89	21.17	21.23	21.39	3																		
AKBNK	53.71	49.82	51.22	51.31	52.97	53.69	53.97	54.02	54.14	7	HDFGS	78.7	0.26	1.58	1.64	1.80	3																				
BIMAS	67.88	43.80	45.15	45.67	46.91	47.93	48.30	48.74	49.19	7	HTTBT	26.59	30.47	30.69	30.86	30.91	3																				
DYOBY	25.23	1.91	2.14	2.16	2.24	2.36	2.37	2.44	2.59	7	KARYE	69.56	0.36	0.38	0.48	0.48	3																				
FADE	49.71	0.58	0.69	0.82	0.88	0.90	1.08	1.35	1.43	7	KLKIM	26.07	4.67	5.67	5.99	6.38	3																				
TARKM	23.78	0.13	0.15	0.18	0.40	0.55	0.81	0.88	1.28	7	KLNMA	1.11	4.22	4.23	4.24	4.24	3																				
VAKKO	13.24	16.94	17.09	18.01	18.04	18.11	19.02	19.13	19.78	7	KONTR	57.61	13.96	15.92	16.38	16.53	3																				
BAGFS	61.21	6.96	7.05	7.10	7.12	7.16	7.17	7.47	6	KONYA	15.97	56.76	56.85	56.94	56.96	3																					
BIGCH	39.43	2.28	2.31	2.36	2.55	2.66	2.69	2.94	6	MARKA	94.07	0.74	1.07	1.09	1.62	3																					
HEKTS	44.57	10.80	10.87	11.00	11.12	11.38	11.52	11.53	6	QNBFK	0.6	0.00	0.00	0.00	0.00	3																					
KOTON	13.16	2.39	2.55	2.61	2.62	2.87	3.01	3.05	6	SELGD	98.67	10.52	10.54	10.59	10.62	3																					
NIBAS	76.55	0.98	1.07	1.08	1.13	1.64	1.85	1.97	6	SELVA	68.05	0.29	0.55	0.61	2.85	3																					
OYLUM	77.9	0.14	0.17	0.19	0.23	0.24	0.27	0.32	6	SEYKM	75.39	1.36	1.39	1.41	1.43	3																					
PNLSN	27.99	2.54	2.70	2.77	2.88	3.48	3.73	4.17	6	SISE	47.56	12.44	12.52	13.63	13.69	3																					
RGYAS	9.53	16.41	16.44	16.56	16.95	17.30	17.33	17.60	6	SURGY	22.82	2.33	2.68	2.69	2.75	3																					
VKPHY	48.34	0.44	0.45	0.46	0.47	0.50	0.50	0.56	6	A1CAP	31.91	3.97	5.03	5.19	2																						
YKBNK	38.78	28.07	28.62	29.54	33.27	34.45	34.85	35.07	6	ADEL	27.6	1.39	1.76	2.02	2																						
ALKIM	46.46	5.98	6.06	6.09	6.18	6.24	6.26	5	AFYON	48.57	3.74	3.94	4.11	2																							
ARENA	50.29	25.29	25.36	25.42	26.88	26.92	27.42	5	AHGZ	19.29	10.67	10.71	10.80	2																							
ARSAN	36.11	3.28	3.33	3.44	3.59	3.69	3.75	5	AKCNS	20.52	16.19	16.33	16.70	2																							
BYDNR	21.41	2.24	2.86	3.14	3.82	4.43	7.98	5	AKGRT	27.99	27.46	27.80	28.19	2																							
COSMO	67.87	0.37	0.57	0.59	0.77	0.85	0.88	5	ALCAR	15.92	1.28	1.60	1.65	2																							
EGGUB	45.34	1.26	1.33	1.37	1.43	1.49	1.78	5	ALKLC	28.76	2.61	3.07	3.92	2																							
EKGYO	48.34	18.98	19.47	19.88	22.33	23.90	24.30	5	ARMGD	16.93	4.46	4.67	4.93	2																							
EPLAS	71.68	1.75	1.79	1.91	2.10	2.49	2.55	5	ASELS	25.79	42.68	43.20	43.42	2																							
GSDDE	31.97	3.83	4.10	4.11	4.41	4.64	4.77	5	ASUZU	14.47	6.44	6.59	6.73	2																							
INDES	61.23	11.54	11.88	12.05	12.10	12.36	12.44	5	ATAKP	20.33	0.19	0.19	0.24	2																							
MNDTR	15.3	82.84	82.88	82.89	82.93	82.97	83.05	5	AYGAZ	24.16	56.18	56.19	56.25	2																							
PAGYO	37.06	3.95	3.97	3.98	3.99	4.07	4.07	5	BFREN	15.45	24.38	24.43	24.46	2																							
PINSU	32.33	3.32	3.73	3.92	4.30	4.66	4.72	5	BINHO	20.2	4.23	4.73	5.12	2																							
RALYH	36.79	12.40	12.64	13.00	13.47	13.68	13.81	5	BLCYT	48.89	0.44	0.56	0.64	2																							
RODRG	54.74	0.62	0.68	0.79	0.81	0.93	0.97	5	BORSK	29.13	2.60	2.99	3.05	2																							
RYNAS	28.04	61.00	61.01	61.05	61.06	61.07	61.09	5	BRISA	10.19	9.54	9.68	9.70	2																							
SAHOL	53.23	40.25	41.04	41.28	42.81	43.85	43.90	5	BRSAN	19.65	7.40	7.44	7.58	2																							
SEKFK	51.15	0.32	0.32	0.32	0.32	0.32	0.32	5	BRYAT	15.36	4.57	4.68	4.83	2																							
VSNDM	20.51	11.07	11.30	11.47	11.86	12.07	12.39	5	CEMTS	40.99	5.19	5.26	5.35	2																							
ADGYO	28.08	1.69	1.70	1.82	1.89	1.94	4	CGCAM	24.99	6.88	7.97	8.59	2																								
AKSGY	47.23	5.59	5.60	5.70	5.73	5.75	4	CMENT	2.71	0.17	0.17	0.17	2																								
ALMAD	77.91	0.06	0.14	0.15	0.28	0.59	4	CONSE	48.9	2.53	2.79	2.83	2																								
ANSGR	34.74	11.39	11.60	11.74	12.11	12.21	4	CRFSA	10.68	10.15	10.22	10.43	2																								
AVHOL	58.34	1.64	1.96	2.29	2.71	3.49	4	DESA	17.96	10.81	10.87	10.96	2																								
BASGZ	15.28	8.14	8.19	8.29	8.57	8.66	4	DESPC	50.85	1.43	2.33	2.89	2																								
BRKSN	66.79	1.89	2.53	3.11	3.22	4.32	4	DGNMO	50.07	0.65	0.66	0.77	2																								
BSOKE	25.31	7.04	7.32	9.85	9.86	10.17	4	DOBUR	29.95	11.08	12.00	12.11	2																								
BTCIM	48.64	11.09	11.11	11.21	11.22	11.31	4	DOFER	30.95	2.26	2.38	2.85	2																								
CWENE	29.14	10.66	10.73	10.80	10.81	10.94	4	EGEEN	35.08	10.32	10.38	10.47	2																								
DSTKF	25	5.49	5.57	5.62	5.79	5.80	4	EKOS	21.41	3.72	3.83	3.92	2																								
ECZYT	18.33	3.69	3.73	3.91	3.93	4.07	4	ENTRA	20.01	3.18	3.46	3.56	2																								
EDATA	33.74	0.45	0.47	0.72	0.82	1.62	4	EREGL	47.5	18.34	18.41	19.59	2																								
EDIP	46.6	0.86	1.21	1.87	1.89	2.01	4	ERSU	66.07	0.74	0.76	0.84	2																								
EFORC	24.79	16.09	16.65	16.99	17.09	17.39	4	FENER	32.82	4.00	4.18	4.24	2																								
EUPWR	30.22	9.74	10.81	10.95	11.19	11.30	4	FONET	61.58	1.82	2.15	2.16	2																								
ISGYO	39.17	10.82	11.03	11.20	11.31	11.35	4	FORMT	86.98	0.71	0.86	0.97	2																								
ISKPL	32.95	17.83	18.07	18.24	18.31	18.50	4	FORTE	32.81	6.36	6.53	6.72	2																								
KMPUR	27.04	6.45	6.92	7.44	7.59	7.92	4	FRIGO	75.39	2.05	2.22	2.65	2																								
LIDER	30.9	9.72	9.97	10.18	10.18	10.26	4	GEDIK	13.23	0.13	0.17	0.21	2																								
LKMNH	71.44	10.57	10.57	10.74	11.16	11.21	4	GENTS	53.83	2.46	2.60	2.61	2																								
MAKIM	37.97	1.82	2.24	2.45	2.70	3.09	4	GIPTA	30.28	7.94	9.55	10.03	2																								
MEKAG	27.02	0.12	1.07	1.47	1.55	3.11	4	GLBMD	24.26	2.20	2.26	2.30	2																								
METUR	73.43	2.33	2.41	2.46	2.79	3.30	4	GLCVY	18.88	4.91	5.49	5.73	2																								
MMCAS	91.02	0.16	0.16	0.16	0.16	0.16	4	GLRMK	12.01	11.15	14.18	14.81	2																								
MZHLD	66.36	0.56	0.59	0.60	0.61	0.61	4	HEDEF	19.99	0.26	0.34	0.56	2																								
ODAS	77.95	9.16	9.42	9.53	9.96	11.12	4	HURGZ	18.74	1.87	1.96	2.10	2																								
OTTO	45.32	0.22	0.26	0.29	0.30	0.32	4	ICBCT	7.15	0.45	0.46	0.50	2																								
PENTA	39.19	10.54	10.98	11.03	11.11	11.36	4	INGRM	8.4	0.27	0.32	0.35	2																								
RUBNS	45.85	2.07	3.33	4.35	4.41	4.83	4	INVEO	18.93	0.08	0.13	0.15	2																								
SAMAT	91.09	1.02	1.13	1.59	1.79	2.36	4	INVES	10	8.77	8.82	8.89	2																								
SOKM	45.73	33.24	33.91	34.27	34.77	35.27	4	IPEKE	33.54	9.10	9.32	9.49	2																								
TCELL	53.94	66.88	66.98	67.05	67.22	68.04	4	ISDMR	5.07	9.06	9.15	9.46	2																								
TSKB	41.19	29.57	30.11	30.20	31.60	31.88	4	ISFIS	38.95	9.43	10.52	10.79	2																								
TSPOR	48.94	0.64	0.73	0.77	1.06	1.15	4	ISGSY	40.1	0.49	0.51	0.53	2																								
VBTYZ	44.61	1.59	1.59	1.62	1.62	2.32	4	IZENR	23.99	7.27	8.42	9.01	2																								
VKGYO	31.48	6.39	7.08	7.28	7.86	7.98	4	IZFAS	71.1	0.81	1.60	1.90	2																								
ZRGYO	18.94	6.01	6.23	6.25	6.26	6.31	4	IZINV	59.43	0.13	0.22	0.32	2																								
ATLAS	99.71	1.52	1.74	1.80	1.82	3	JANTS	17	2.52	2.63	2.70	2																									
CIMSA	45.03	10.87	11.41	12.05	12.08	3	KAREL	36.4	4.38	4.43	4.45	2																									
DGGYO	5.56	0.03	0.03	0.04	0.04	3	KARSN	39.4	3.46	3.63	3.66	2																									
DNISI	44.2	1.42	1.48	1.56	1.91	3	KENT	0.54	0.00	0.00	0.00	2																									
EGEPO	19.99	0.33	3.84	5.50	6.30	3	KLSYN	24.97	6.39	7.91	8.38	2																									
ELITE	31.37	1.43	2.42	3.40	3.65	3	KLYPV	11.26	6.55	7.04	7.46	2																									
								KOZAL	29.87	18.63	18.90	19.97	2																								

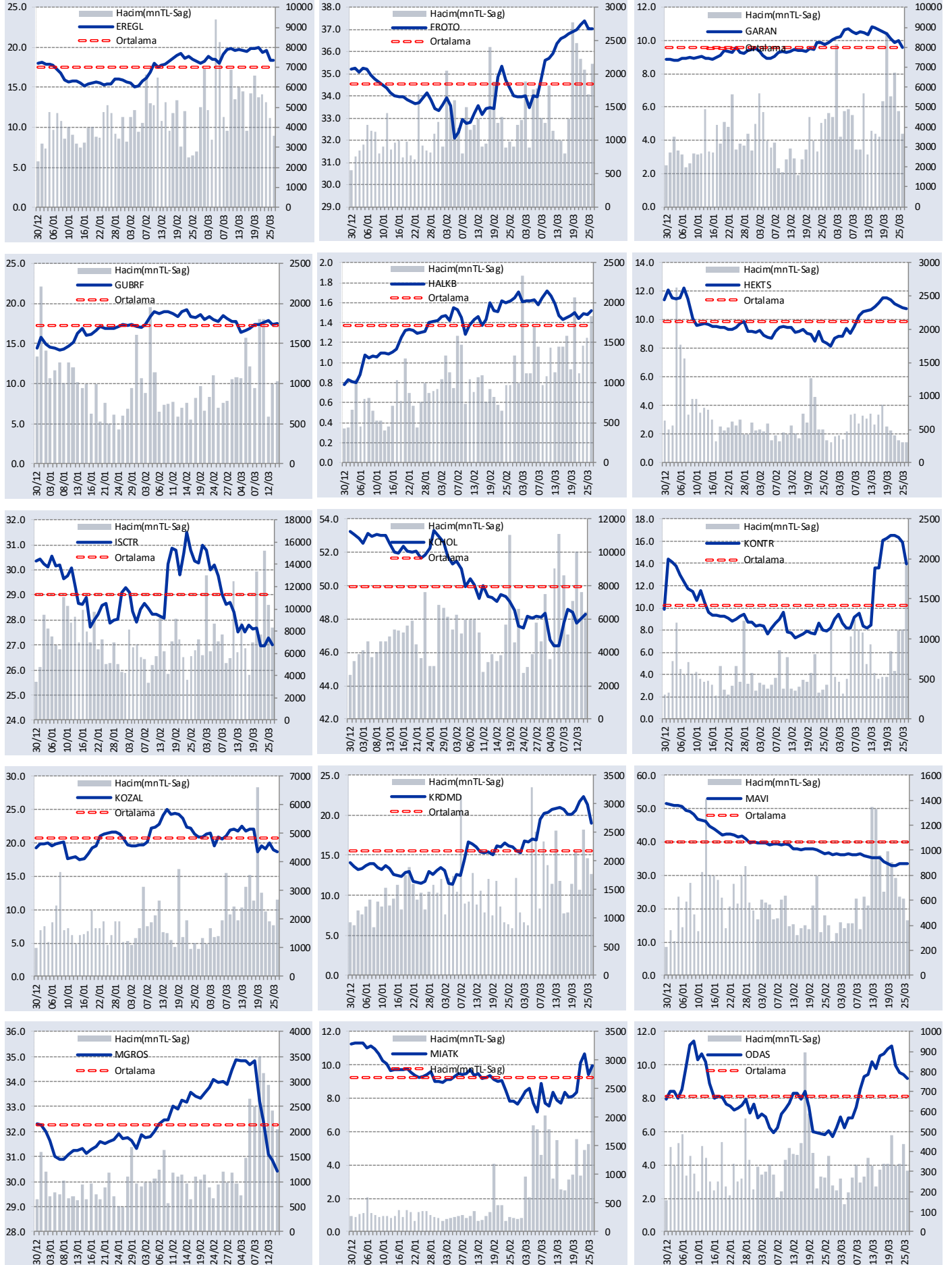
## GÜNLÜK YABANCI ORANLARI TABLOSU

## YABANCI ORANI GRAFİKLERİ BİST-50 İÇİN



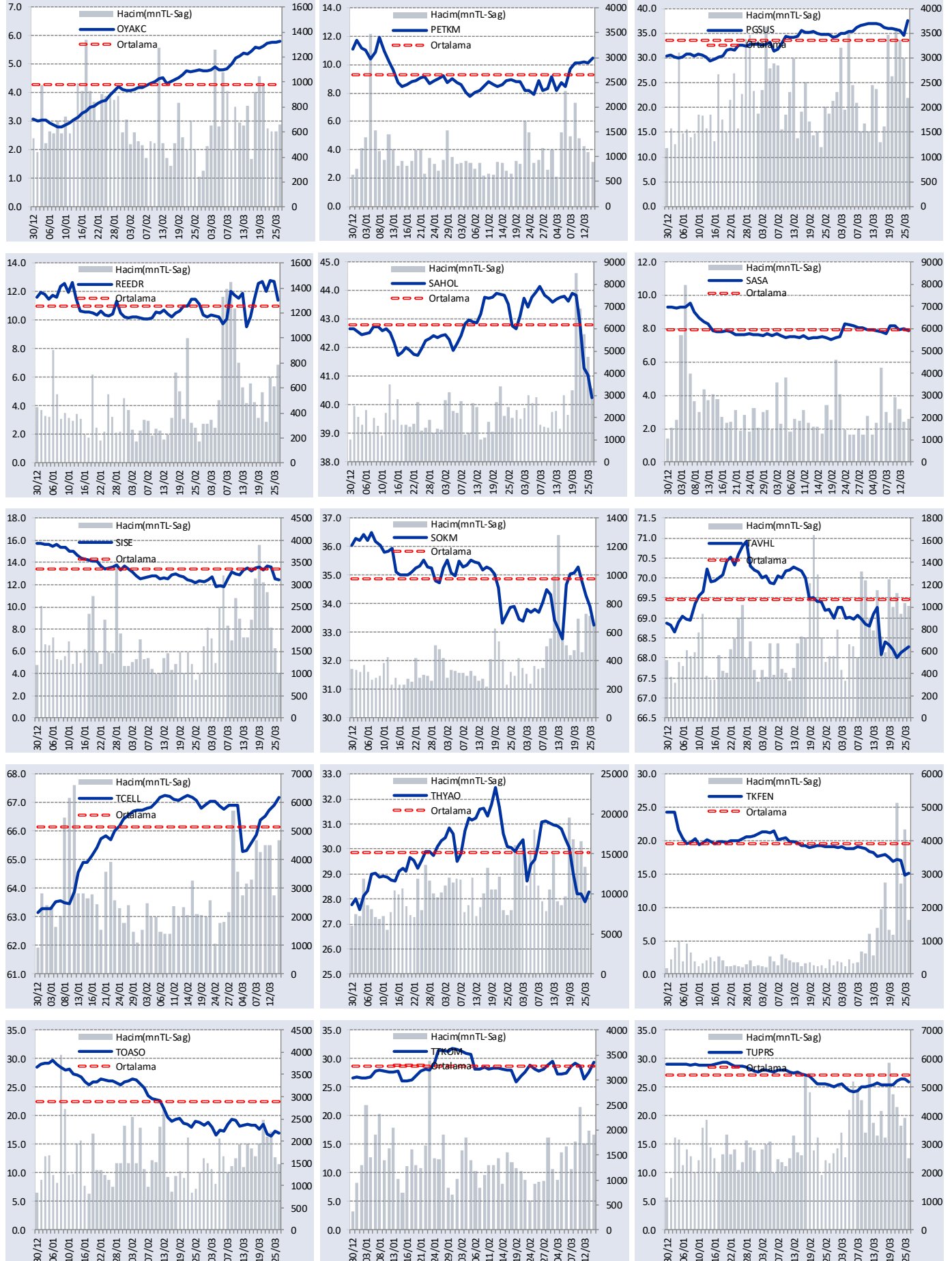
## GÜNLÜK YABANCI ORANLARI TABLOSU

## YABANCI ORANI GRAFİKLERİ BİST-50 İÇİN



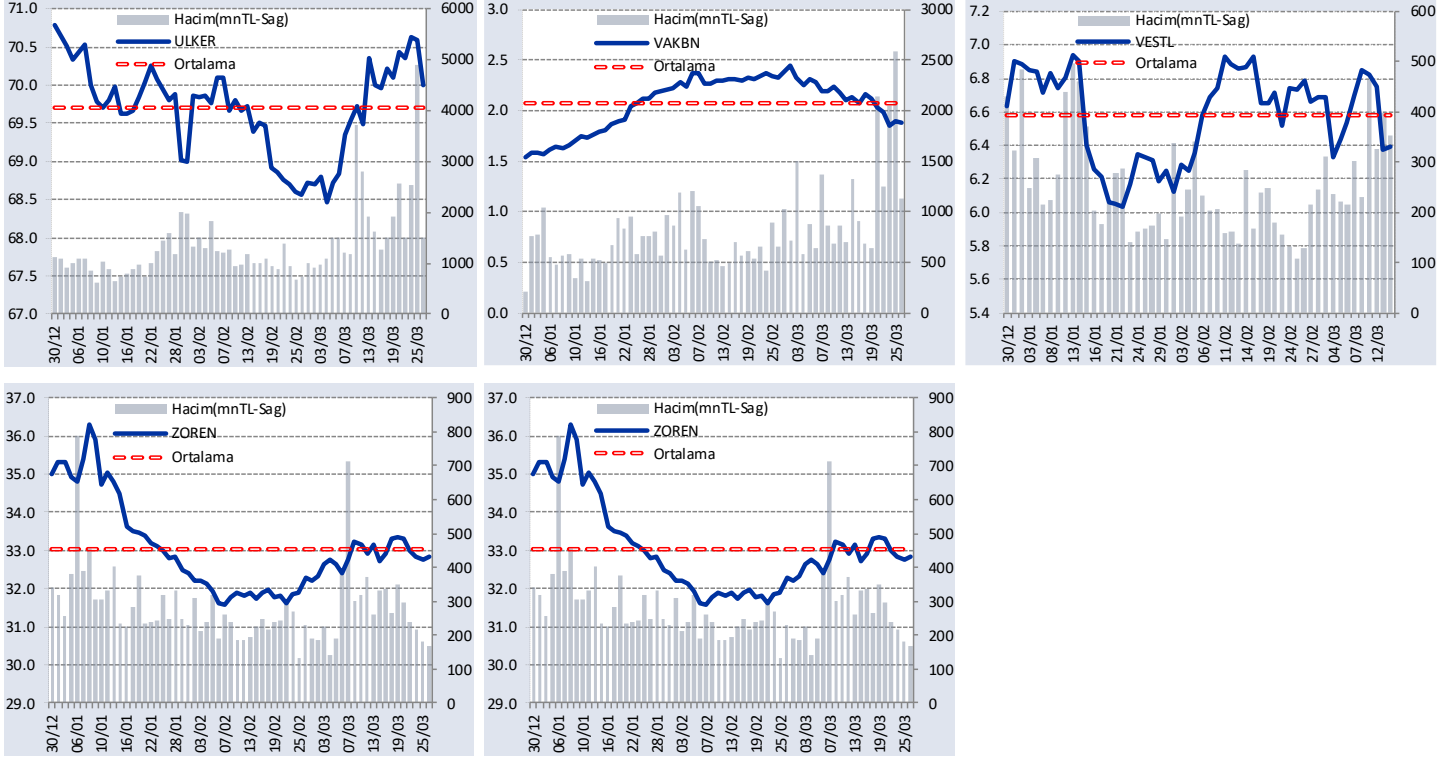
## GÜNLÜK YABANCI ORANLARI TABLOSU

## YABANCI ORANI GRAFİKLERİ BİST-50 İÇİN



# GÜNLÜK YABANCI ORANLARI TABLOSU

## YABANCI ORANI GRAFİKLERİ BİST-50 İÇİN



**Bilgilendirme notu:** Seçilmiş aracı kurumların takas toplamları ile hesaplanmaktadır. Farklı kurumlarda tutulan yabancı takasları olabilir, bu durum hisseler için hesaplanan oranlarda farklılıklar yaratabilir.

**Öneri bilgilendirmesi:** İş Yatırım Menkul Değerler A.Ş.'nin (İş Yatırım) BİST'te halka açık şirketler için AL, TUT ve SAT yönündeki önerileri BİST-100 endeksinin (endeks) beklenen getirisine göre değerlendirilmektedir. Tüm bu öneriler İş Yatırım Araştırma Bölümü analistleri tarafından şirketlerin ileride elde edeceği tahmin edilen karları, nakit akımları ve bilançolarına göre bağımsız olarak değerlendirilir. Ek olarak, analistler koşulların elverişsiz olduğu veya doğru değerlendirme yapmanın mümkün olmadığı durumlarda bazı hisse senetleri için geçici olarak GÖZDEN GEÇİRİLİYOR önerisi verebilirler. Münferit her şirket için yatırım önerisi sırasıyla belirtilen şu kriterlere göre değerlendirilir;

İş Yatırım Hisse senedi tavsiye metodolojisi:

Artış Potansiyeli > %25 : AL

%10 < Artış Potansiyeli < %25 :TUT

Artış Potansiyeli < %10 : SAT

Her sınır değeri için analist +/- %5 kanaat kullanabilmektedir.

Burada yer alan bilgiler İş Yatırım Menkul Değerler A.Ş. tarafından bilgilendirme amacı ile hazırlanmıştır. Yatırım bilgi, yorum ve tavsiyeleri yatırım danışmanlığı kapsamında değildir. Yatırım danışmanlığı hizmeti; aracı kurumlar, portföy yönetim şirketleri, mevduat kabul etmeyen bankalar ile müşteri arasında imzalanacak yatırım danışmanlığı sözleşmesi çerçevesinde sunulmaktadır. Burada yer alan yorum ve tavsiyeler, yorum ve tavsiyede bulunanların kişisel görüşlerine dayanmaktadır. Herhangi bir yatırım aracının alım-satım önerisi ya da getiri vaadi olarak yorumlanmamalıdır. Bu görüşler mali durumunuz ile risk ve getiri tercihlerinize uygun olmayabilir. Bu nedenle, sadece burada yer alan bilgilere dayanarak yatırım kararı verilmesi beklentilerinize uygun sonuçlar doğurmayabilir.

Burada yer alan fiyatlar, veriler ve bilgilerin tam ve doğru olduğu garanti edilemez; içerik, haber verilmeksizin değiştirilebilir. Tüm veriler, İş Yatırım Menkul Değerler A.Ş. tarafından güvenilir olduğuna inanılan kaynaklardan alınmıştır. Bu kaynakların kullanılması nedeni ile ortaya çıkabilecek hatalardan İş Yatırım Menkul Değerler A.Ş. sorumlu değildir.