



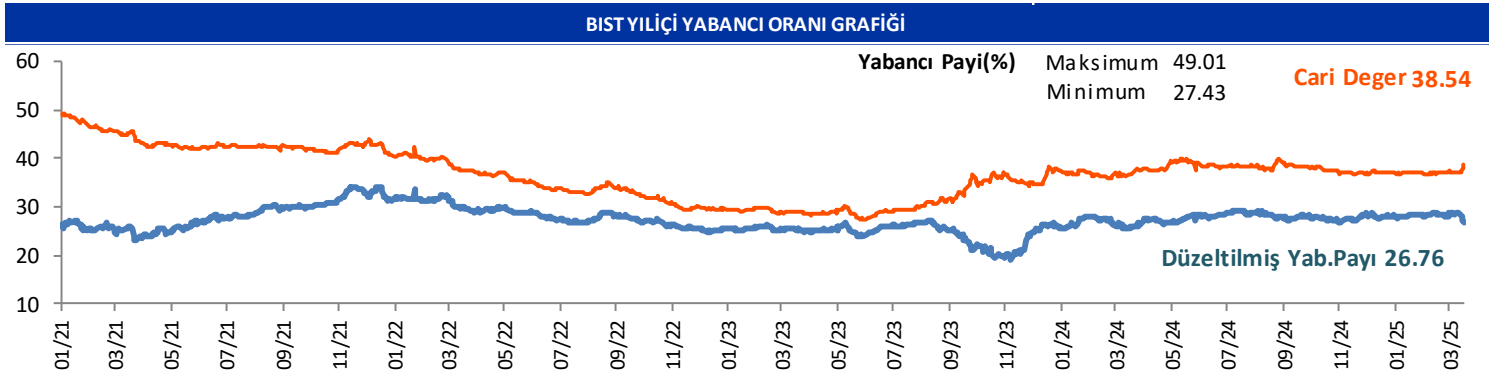
GÜNLÜK YABANCI ORANLARI TABLOSU

GÜNLÜK DEĞİŞİME GÖRE											
BİST'in yabancı payı günlük değişimi						0.57 Puan					
En Çok Artan	Cari Deger	19/03/2025	Puan	HAO %	Günlük	En Çok Azalan	Cari Deger	19/03/2025	Puan	HAO %	Günlük
Hisseler	Yabancı Payı	Yabancı Payı	Değ. bps		Getiri %	Hisseler	Yabancı Payı	Yabancı Payı	Değ. bps		Getiri %
DOCO	30.23	27.47	2.76	80	1.6	BYDNR	4.43	7.98	-3.55	21	1.8
BULGS	6.62	4.14	2.48	27	-3.5	MAKTK	1.47	4.44	-2.97	52	-3.9
ARZUM	3.47	1.45	2.02	49	2.0	BARMA	0.50	3.32	-2.82	20	-0.1
OZATD	18.61	16.60	2.01	19	0.7	PRZMA	4.50	6.73	-2.23	74	5.1
ALTNY	7.65	5.74	1.91	25	10.0	PEKGY	5.89	8.10	-2.21	69	2.1
USAK	2.89	1.26	1.63	77	9.8	DCTTR	7.85	9.80	-1.95	28	-2.5
EGEGY	18.01	16.45	1.56	31	-3.2	ALARK	9.03	10.30	-1.27	37	3.5
EYGYO	2.33	1.30	1.03	31	0.0	HUNER	1.68	2.81	-1.13	57	-2.3
KOZAL	19.60	18.72	0.88	30	5.0	THYAO	29.03	30.05	-1.02	50	2.2
PAPIL	1.70	0.84	0.86	89	10.0	PETKM	10.10	11.04	-0.94	48	-0.4

HAFTALIK DEĞİŞİME GÖRE											
BİST'in yabancı payı haftalık değişim						1.53 Puan					
En Çok Artan	Cari Deger	13/03/2025	Puan	HAO %	Hafta	En Çok Azalan	Cari Deger	13/03/2025	Puan	HAO %	Hafta
Hisseler	Yabancı Payı	Yabancı Payı	Değ. bps		Getiri %	Hisseler	Yabancı Payı	Yabancı Payı	Değ. bps		Getiri %
OZATD	18.61	8.11	10.50	19	-2.3	TERA	13.51	23.24	-9.73	31	5.4
KONTR	16.52	8.49	8.03	58	-14.6	IHYAY	12.93	18.93	-6.00	74	-19.5
DOCO	30.23	24.62	5.61	80	-1.1	DCTTR	7.85	12.35	-4.50	28	-12.6
IHAAS	35.43	31.06	4.37	34	10.2	RAYSG	85.85	89.81	-3.96	5	-25.5
TTKOM	31.79	27.58	4.22	13	-7.8	DURKN	1.33	5.05	-3.72	32	-2.7
ORGE	18.46	14.73	3.73	52	-12.5	IPEKE	8.60	12.03	-3.43	34	-8.5
EGEGY	18.01	14.44	3.57	31	-4.2	BYDNR	4.43	7.68	-3.25	21	1.1
BINBN	51.34	47.92	3.42	15	22.6	KOZAL	19.60	22.49	-2.89	30	-4.1
TKNSA	8.96	5.63	3.33	38	-8.0	CEOEM	4.61	7.49	-2.88	51	25.4
ALTNY	7.65	4.67	2.98	25	9.3	YIGIT	0.22	2.97	-2.75	25	-5.4

AYLIK DEĞİŞİME GÖRE											
BİST'in yabancı payı aylık değişimi						1.57 Puan					
En Çok Artan	Cari Deger	17/02/2025	Puan	HAO %	Ay	En Çok Azalan	Cari Deger	17/02/2025	Puan	HAO %	Ay
Hisseler	Yabancı Payı	Yabancı Payı	Chng. bps		Getiri %	Hisseler	Yabancı Payı	Yabancı Payı	Chng. bps		Getiri %
OZATD	18.61	1.80	16.81	19	21.9	KRGYO	0.81	15.23	-14.42	25	11.8
EGEGY	18.01	8.03	9.98	31	1.2	GRSEL	7.32	16.91	-9.59	22	-20.4
KONTR	16.52	7.47	9.06	58	-9.3	BIGEN	2.13	10.81	-8.68	20	-11.3
ASELS	43.20	34.29	8.90	26	45.6	DAGI	0.50	8.98	-8.48	44	10.7
BINBN	51.34	42.84	8.50	15	59.8	TERA	13.51	21.54	-8.03	31	25.3
GIPTA	9.82	2.71	7.11	30	0.1	PLTUR	2.28	10.04	-7.76	20	-19.5
KLSYN	7.33	0.70	6.63	25	3.8	PEKGY	5.89	13.02	-7.13	69	-14.0
VSNMD	12.07	5.53	6.53	21	217.6	IHYAY	12.93	19.23	-6.29	74	-21.5
LIDFA	7.00	1.05	5.95	41	-2.0	ALCTL	4.03	10.16	-6.13	35	-26.5
LMKDC	10.29	4.41	5.88	30	6.6	FZLGY	7.52	13.24	-5.72	32	-0.8

YILIÇI DEĞİŞİME GÖRE											
BİST'in yabancı payı yilici değişimi						0.59 Puan					
En Çok Artan	Cari Deger	31/12/2024	Puan	HAO %	Yılıçi	En Çok Azalan	Cari Deger	31/12/2024	Puan	HAO %	Yılıçi
Hisseler	Yabancı Payı	Yabancı Payı	Chng. bps		Getiri %	Hisseler	Yabancı Payı	Yabancı Payı	Chng. bps		Getiri %
ASTOR	39.40	18.47	20.93	28	-7.6	MAVI	32.99	51.29	-18.30	73	-19.9
BINBN	51.34	33.33	18.01	15	75.4	ALKLC	6.87	22.69	-15.82	30	19.4
OZATD	18.61	3.08	15.53	19	32.7	AEFES	42.03	55.14	-13.11	33	-9.7
TCKRC	24.96	11.30	13.66	26	11.8	PLTUR	2.28	14.11	-11.83	20	-27.1
PASEU	17.60	6.75	10.86	32	30.0	DAGI	0.50	12.13	-11.62	44	9.4
BEGYO	15.24	4.63	10.61	31	88.7	TOASO	18.45	29.04	-10.59	24	-9.1
DOBUR	10.26	0.43	9.83	30	13.0	TERA	13.51	22.63	-9.12	31	48.0
ASELS	43.20	33.77	9.43	26	62.1	GRSEL	7.32	16.34	-9.02	22	-0.9
GIPTA	9.82	0.77	9.05	30	18.1	ARENA	26.92	35.31	-8.39	50	7.0
LMKDC	10.29	2.13	8.15	30	-1.0	IHYAY	12.93	21.19	-8.26	74	-41.9

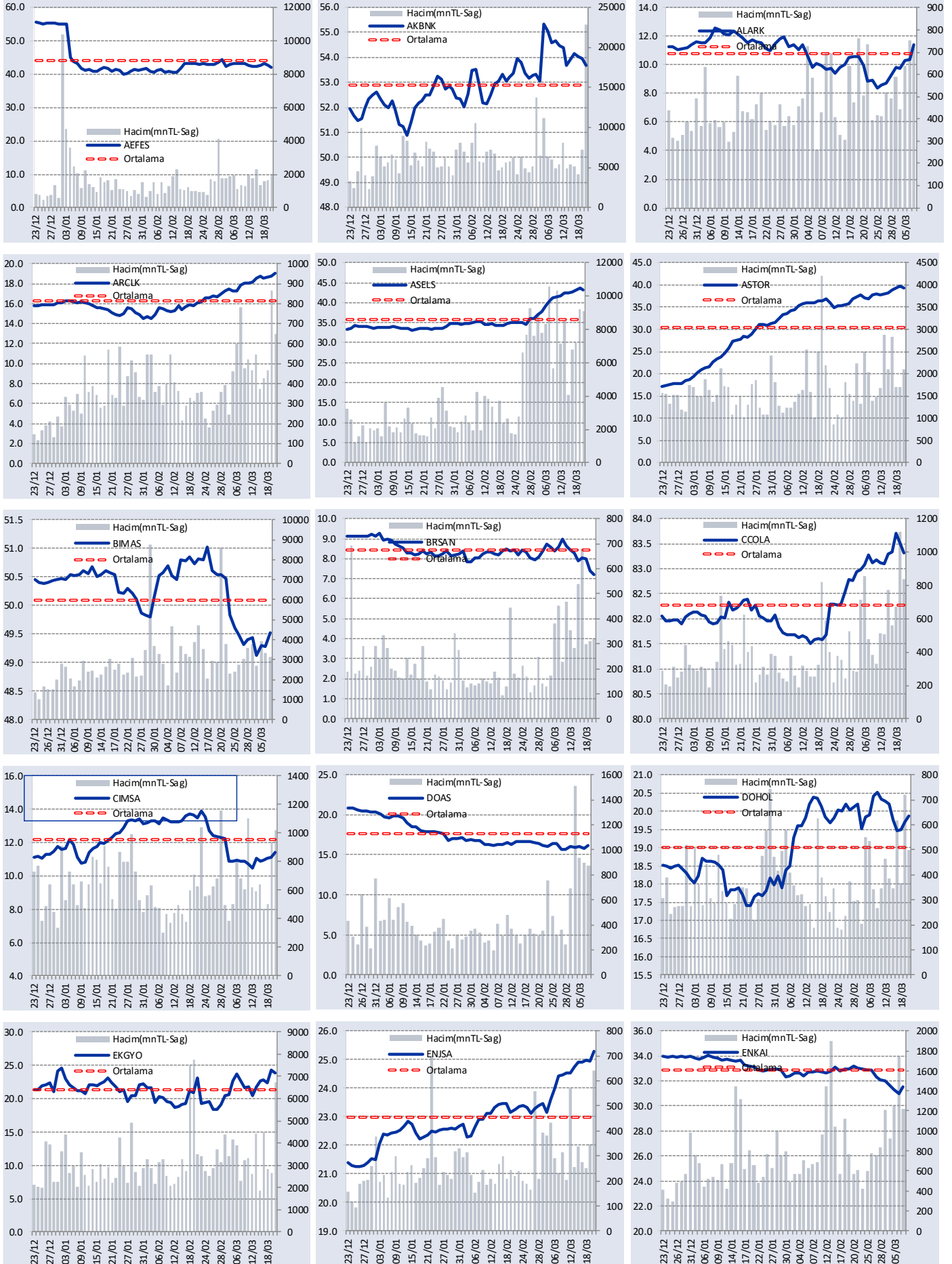


GÜNLÜK YABANCI ORANLARI TABLOSU

CARİ HİSSE YABANCI ORANLARI (2.0 bps'den büyük olanlar)									
Hisse	Yabancı Payı(%)	Hisse	Yabancı Payı(%)	Hisse	Yabancı Payı(%)	Hisse	Yabancı Payı(%)	Hisse	Yabancı Payı(%)
A1CAP	4.66	BRYAT	4.43	GLYHO	25.62	KTLEV	6.76	PSDTC	3.73
ADESE	4.27	BSOKE	10.17	GMTAS	6.47	KTSKR	4.01	QUAGR	7.44
AEFES	42.03	BTCIM	11.31	GOKNR	5.64	KUTPO	10.57	RALYH	13.68
AFYON	3.50	BUCIM	3.95	GOLTS	6.75	KUYAS	9.13	RAYSG	85.85
AGESA	49.05	BULGS	6.62	GOODY	51.04	KZBGY	5.32	REEDR	12.74
AGHOL	23.41	BYDNR	4.43	GOZDE	6.17	KZGYO	4.27	RGYAS	17.30
AGROT	7.33	CANTE	4.35	GRNYO	2.92	LIDER	10.26	RUBNS	4.83
AHGAZ	10.58	CATES	4.68	GRSEL	7.32	LIDFA	7.00	RYGYO	27.34
AHSGY	2.84	CCOLA	83.31	GRTHO	19.96	LILAK	6.02	RYSAS	61.07
AKBNK	53.69	CEMTS	5.53	GSDDE	4.64	LINK	5.00	SAFKR	3.31
AKCNS	16.54	CEMZY	2.43	GSDHO	11.25	LKMNH	11.21	SAHOL	43.85
AKFGY	4.06	CEOEM	4.61	GUBRF	18.72	LMKDC	10.29	SAMAT	2.36
AKFIS	4.37	CGCAM	5.89	GWIND	9.26	LOGO	44.41	SARKY	5.40
AKFYE	40.77	CIMSA	11.42	GZNMI	5.49	LRSHO	7.25	SASA	7.66
AKGRT	28.08	CLEBI	7.70	HATEK	5.03	LYDHO	12.61	SAYAS	2.66
AKSA	20.88	CONSE	2.33	HATSN	3.95	LYDYE	11.01	SEGMN	2.02
AKSEN	4.45	CRDFA	2.49	HEKTS	11.38	MACKO	17.88	SEGYO	2.21
AKSGY	5.75	CRFSA	10.22	HLGYO	3.44	MAGEN	36.09	SELEC	15.85
ALARK	9.03	CUSAN	11.41	HOROZ	4.11	MAKIM	3.09	SELGD	10.61
ALBRK	23.01	CWENE	10.94	HTTBT	30.70	MANAS	2.94	SELVA	2.69
ALCTL	4.03	DAPGM	11.37	IEYHO	2.87	MARTI	5.19	SERNT	2.64
ALFAS	6.59	DCSTR	7.85	IHAAS	35.43	MAVI	32.99	SILVR	2.13
ALGYO	4.04	DERHL	3.03	IHEVA	3.18	MEDTR	6.90	SISE	13.35
ALKIM	6.24	DESA	10.96	IHLAS	9.58	MEGAP	2.46	SKBNK	5.36
ALKLC	6.87	DESPC	2.41	IHLGM	16.09	MEKAG	3.11	SKYMD	2.24
ALTNY	7.65	DOAS	19.10	IHYAY	12.93	MERCN	4.17	SMRTG	13.55
ANELE	71.37	DOBUR	10.26	IMASM	9.25	MERKO	2.11	SMRVA	12.44
ANHYT	21.30	DOCO	30.23	INDES	12.36	METUR	3.30	SNGYO	12.22
ANSGR	12.21	DOFER	3.00	INFO	2.27	MGROS	31.46	SOKM	35.27
ARASE	2.52	DOHOL	19.86	INVES	8.82	MIATK	8.33	SRVGY	4.06
ARCLK	19.05	DSTKF	5.80	IPEKE	8.60	MNDTR	82.97	SUNTK	4.35
ARDYZ	2.55	DYOBY	2.36	ISCTR	27.66	MOGAN	5.81	SURGY	2.69
ARENA	26.92	EBEBK	11.06	ISDMR	9.26	MOPAS	9.18	SUWEN	5.45
ARMGD	5.01	ECILC	7.89	ISFIN	10.24	MPARK	27.63	TABGD	21.77
ARSAN	3.69	ECZYT	4.07	ISGYO	11.35	MRSHL	79.58	TATEN	2.99
ARTMS	2.71	EDIP	2.01	ISKPL	18.50	MTRKS	6.79	TATGD	7.73
ARZUM	3.47	EFORC	17.39	ISMEN	32.09	NATEN	11.23	TAVHL	68.22
ASELS	43.20	EGEEN	10.12	IZENR	8.06	NTGAZ	9.17	TCELL	68.04
ASTOR	39.40	EGEGY	18.01	IZMDC	4.74	NTHOL	9.03	TCKRC	24.96
ASUZU	6.56	EGEPO	6.30	JANTS	2.32	NUGYO	3.95	TERA	13.51
ATATP	4.19	EKGYO	23.90	KAPLM	3.04	NUHCM	19.51	THYAO	29.03
AVHOL	3.49	EKOS	4.60	KAREL	4.35	OBASE	2.79	TKFEN	16.88
AVPGY	3.69	ELITE	3.23	KARSN	3.21	ODAS	11.12	TKNSA	8.96
AYDEM	12.90	EMKEL	3.85	KATMR	8.71	ODINE	7.43	TLMAN	2.03
AYEN	3.64	ENERY	13.45	KAYSE	8.58	OFSYM	10.89	TMSN	4.60
AYGAZ	56.15	ENJSA	25.28	KCAER	17.65	ORGE	18.46	TNZTP	7.16
AZTEK	2.62	ENKAI	32.60	KCHOL	46.88	OSTIM	2.22	TOASO	18.45
BAGFS	7.16	ENTRA	2.85	KERTV	3.41	OTKAR	13.80	TRCAS	3.56
BAHKM	2.52	EPLAS	2.49	KFEIN	3.11	OYAKC	5.64	TRGYO	13.10
BALSU	5.13	ERCB	6.19	KGYO	3.02	OYYAT	6.50	TRILC	4.70
BANVT	78.57	EREGL	20.04	KIMMR	4.45	OZATD	18.61	TSKB	31.88
BASGY	8.66	ESCAR	21.37	KLGYO	2.43	OZKGY	8.83	TTKOM	31.79
BEGYO	15.24	ESCOM	3.26	KLKIM	5.95	OZSUB	2.34	TTRAK	29.63
BERA	10.60	ESEN	4.97	KLMSN	5.57	OZYSR	5.47	TUCLK	2.63
BFREN	24.05	ETILR	2.34	KLNMA	4.24	PAGYO	4.07	TUKAS	3.33
BIENY	2.68	EUPWR	11.30	KLRHO	19.37	PASEU	17.60	TUPRS	25.36
BIGCH	2.66	EUREN	8.60	KLSER	6.14	PATEK	3.60	TUREX	6.44
BIGEN	2.13	EYGYO	2.33	KLSYN	7.33	PCILT	2.95	TURGG	3.52
BIMAS	47.93	FENER	3.60	KLYPV	6.46	PEKGY	5.89	TURSG	6.76
BINBN	51.34	FMIZP	2.24	KMPUR	7.92	PENGD	2.06	ULKER	70.43
BINH0	4.84	FORTE	5.11	KOCMT	2.98	PENTA	11.36	ULUFA	10.79
BIOEN	6.34	FRIGO	3.17	KONTR	16.52	PETKM	10.10	ULUSE	79.59
BIZIM	4.98	FROTO	37.00	KONYA	56.89	PETUN	3.10	ULUUN	3.25
BJKAS	3.76	FZLGY	7.52	KORDS	7.34	PGSUS	36.07	UNLU	2.14
BMSTL	4.38	GARAN	10.41	KOTON	2.87	PINSU	4.66	USAK	2.89
BNTAS	2.29	GENIL	21.93	KOZAA	22.53	PKART	32.65	VAKBN	2.03
BOBET	8.41	GENTS	2.51	KOZAL	19.60	PLTUR	2.28	VAKFN	7.07
BORLS	10.92	GEREL	2.64	KRDMA	11.23	PNLSN	3.48	VAKKO	18.11
BORSK	3.21	GESAN	10.58	KRDMB	3.77	POLHO	12.02	VBTYZ	2.32
BRISA	9.64	GIPTA	9.82	KRDMD	20.61	POLTK	42.79	VERUS	39.25
BRKSN	4.32	GLBMD	2.34	KRSTL	3.81	PRDGS	2.39	VESBE	13.63
BRKVY	3.64	GLCVY	4.94	KRTEK	2.37	PRKME	2.66	VESTL	6.72
BRSAN	7.23	GLRMK	9.26	KRVGD	15.29	PRZMA	4.50	VKGYO	7.98

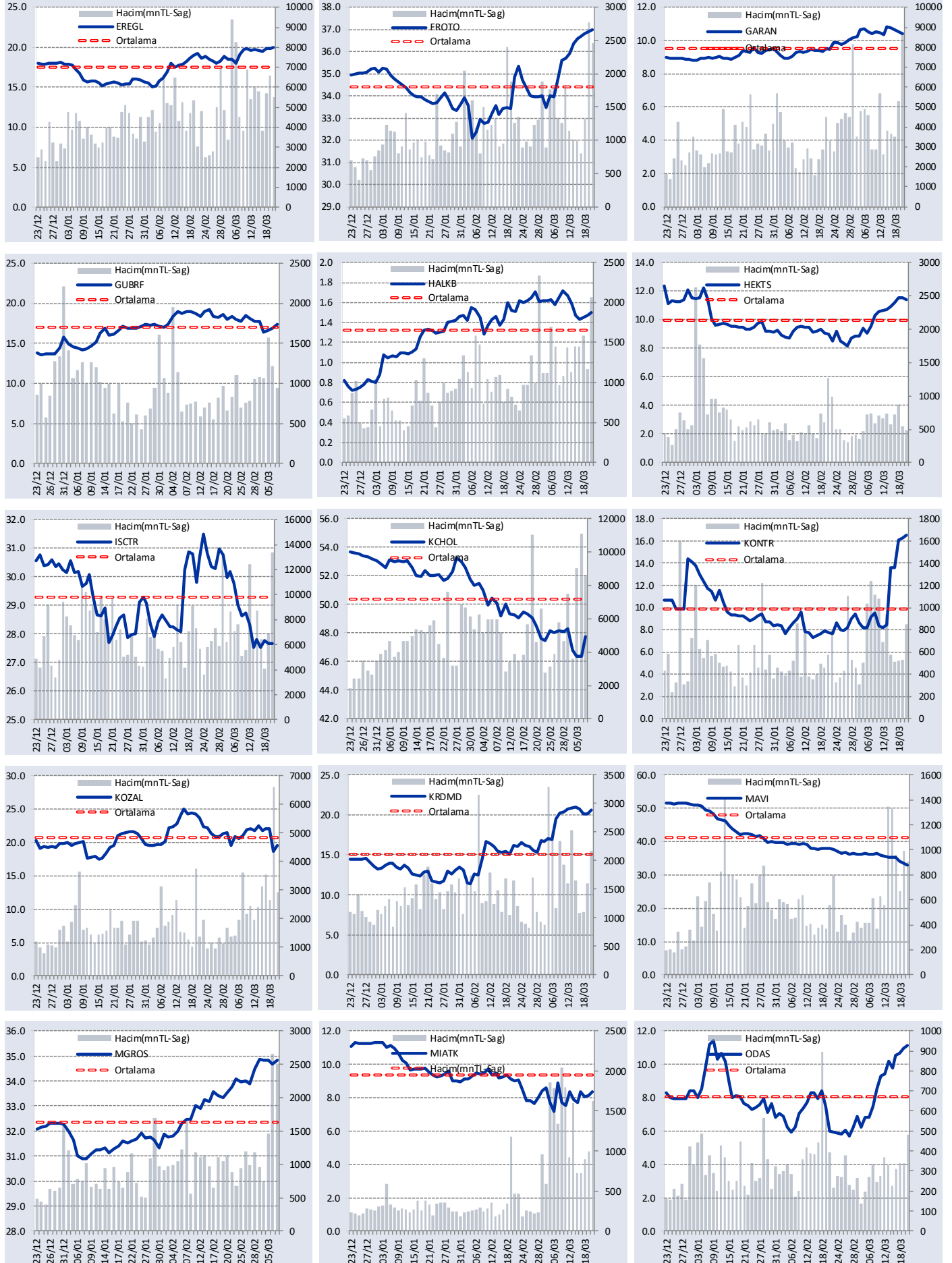
GÜNLÜK YABANCI ORANLARI TABLOSU

YABANCI ORANI GRAFİKLERİ BİST-50 İÇİN



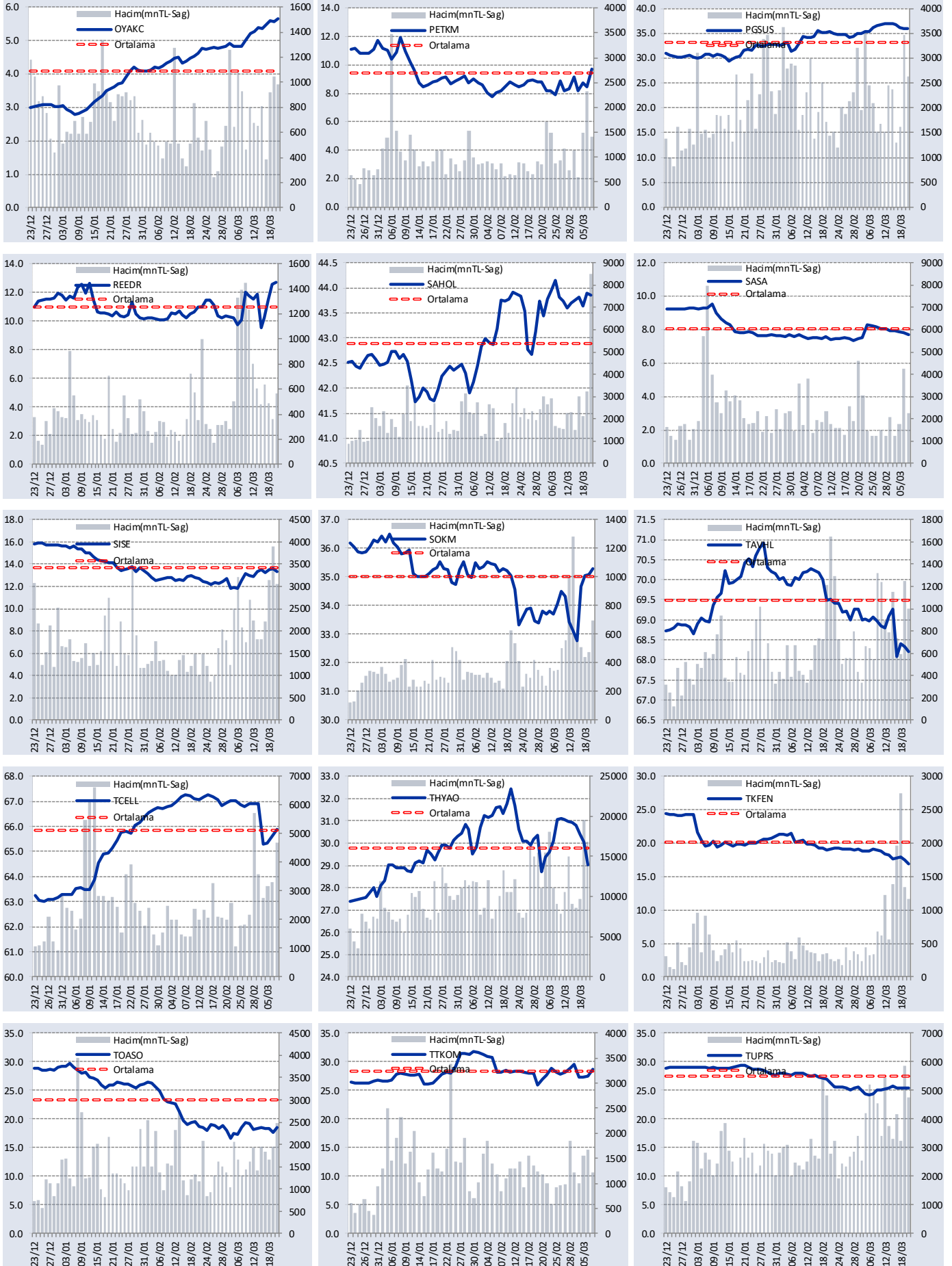
GÜNLÜK YABANCI ORANLARI TABLOSU

YABANCI ORANI GRAFİKLERİ BİST-50 İÇİN



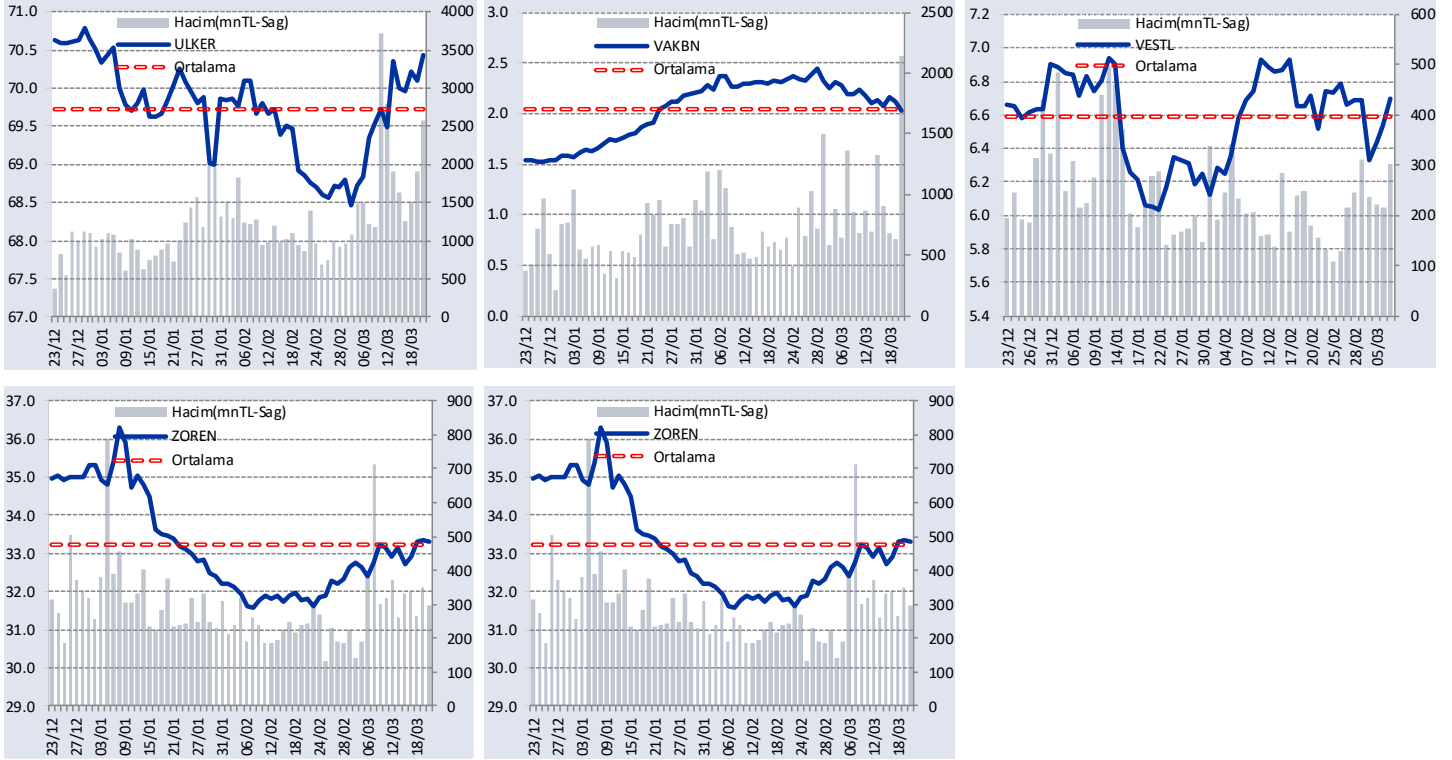
GÜNLÜK YABANCI ORANLARI TABLOSU

YABANCI ORANI GRAFİKLERİ BİST-50 İÇİN



GÜNLÜK YABANCI ORANLARI TABLOSU

YABANCI ORANI GRAFİKLERİ BİST-50 İÇİN



Bilgilendirme notu: Seçilmiş aracı kurumların takas toplamları ile hesaplanmaktadır. Farklı kurumlarda tutulan yabancı takasları olabilir, bu durum hisseler için hesaplanan oranlarda farklılıklar yaratabilir.

Öneri bilgilendirmesi: İş Yatırım Menkul Değerler A.Ş.'nin (İş Yatırım) BİST'te halka açık şirketler için AL, TUT ve SAT yönündeki önerileri BİST-100 endeksinin (endeks) beklenen getirisine göre değerlendirilmektedir. Tüm bu öneriler İş Yatırım Araştırma Bölümü analistleri tarafından şirketlerin ileride elde edeceği tahmin edilen karları, nakit akımları ve bilançolarına göre bağımsız olarak değerlendirilir. Ek olarak, analistler koşulların elverişsiz olduğu veya doğru değerlendirme yapmanın mümkün olmadığı durumlarda bazı hisse senetleri için geçici olarak GÖZDEN GEÇİRİLİYOR önerisi verebilirler. Münferit her şirket için yatırım önerisi sırasıyla belirtilen şu kriterlere göre değerlendirilir;

İş Yatırım Hisse senedi tavsiye metodolojisi:

Artış Potansiyeli > %25 : AL

%10 < Artış Potansiyeli < %25 :TUT

Artış Potansiyeli < %10 : SAT

Her sınır değeri için analist +/- %5 kanaat kullanabilmektedir.

Burada yer alan bilgiler İş Yatırım Menkul Değerler A.Ş. tarafından bilgilendirme amacı ile hazırlanmıştır. Yatırım bilgi, yorum ve tavsiyeleri yatırım danışmanlığı kapsamında değildir. Yatırım danışmanlığı hizmeti; aracı kurumlar, portföy yönetim şirketleri, mevduat kabul etmeyen bankalar ile müşteri arasında imzalanacak yatırım danışmanlığı sözleşmesi çerçevesinde sunulmaktadır. Burada yer alan yorum ve tavsiyeler, yorum ve tavsiyede bulunanların kişisel görüşlerine dayanmaktadır. Herhangi bir yatırım aracının alım-satım önerisi ya da getiri vaadi olarak yorumlanmamalıdır. Bu görüşler mali durumunuz ile risk ve getiri tercihlerinize uygun olmayabilir. Bu nedenle, sadece burada yer alan bilgilere dayanarak yatırım kararı verilmesi beklentilerinize uygun sonuçlar doğurmayabilir.

Burada yer alan fiyatlar, veriler ve bilgilerin tam ve doğru olduğu garanti edilemez; içerik, haber verilmeksizin değiştirilebilir. Tüm veriler, İş Yatırım Menkul Değerler A.Ş. tarafından güvenilir olduğuna inanılan kaynaklardan alınmıştır. Bu kaynakların kullanılması nedeni ile ortaya çıkabilecek hatalardan İş Yatırım Menkul Değerler A.Ş. sorumlu değildir.