



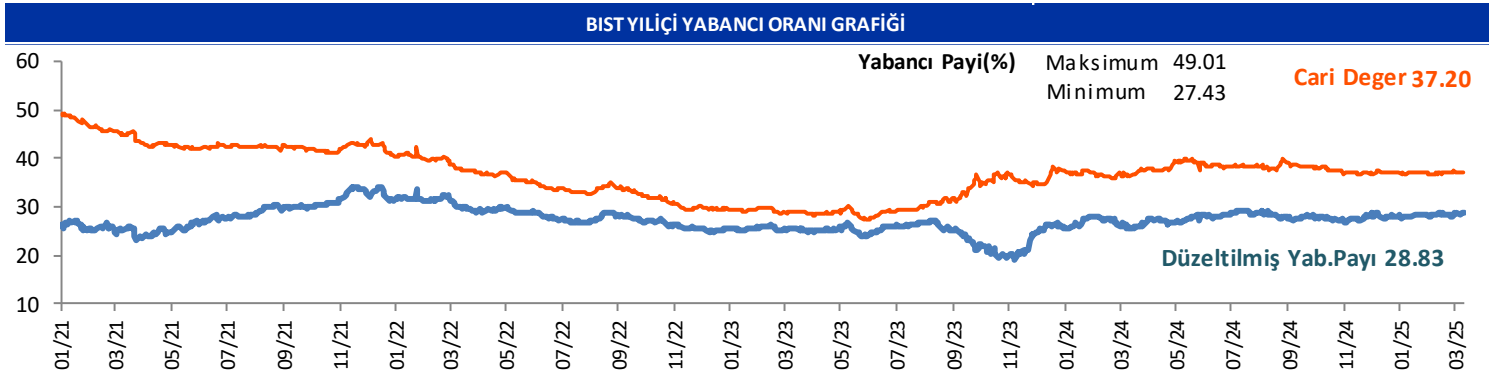
GÜNLÜK YABANCI ORANLARI TABLOSU

GÜNLÜK DEĞİŞİME GÖRE											
BİST'in yabancı payı günlük değişimi						0.19 Puan					
En Çok Artan	Cari Deger	13/03/2025	Puan	HAO %	Günlük	En Çok Azalan	Cari Deger	13/03/2025	Puan	HAO %	Günlük
Hisseler	Yabancı Payı	Yabancı Payı	Değ. bps		Getiri %	Hisseler	Yabancı Payı	Yabancı Payı	Değ. bps		Getiri %
KONTR	13.62	8.49	5.13	53	-0.3	ALKLC	3.49	6.34	-2.86	30	0.7
OZATD	11.45	8.11	3.34	19	0.9	BURCE	0.21	3.02	-2.81	53	-0.3
DOCO	26.96	24.62	2.35	79	-0.9	DCTTR	9.87	12.35	-2.47	28	-1.8
TTKOM	29.33	27.58	1.75	13	2.6	REEDR	9.51	11.89	-2.38	38	2.4
YKBNK	34.73	33.24	1.50	39	2.1	SERNT	1.81	3.98	-2.17	27	1.7
BINBN	49.34	47.92	1.42	15	3.6	BINHO	3.00	4.83	-1.83	20	-0.1
ICUGS	2.76	1.63	1.13	89	10.0	TERA	21.42	23.24	-1.82	31	-2.7
ORGE	15.79	14.73	1.06	52	0.8	AGROT	5.11	6.87	-1.76	32	1.4
EKGYO	22.73	21.74	0.99	48	-0.4	BRKSN	1.70	3.17	-1.47	67	1.7
MAGEN	34.90	34.00	0.91	16	-0.8	ELITE	0.92	2.37	-1.45	31	-1.5

HAFTALIK DEĞİŞİME GÖRE											
BİST'in yabancı payı haftalık değişim						0.03 Puan					
En Çok Artan	Cari Deger	07/03/2025	Puan	HAO %	Hafta	En Çok Azalan	Cari Deger	07/03/2025	Puan	HAO %	Hafta
Hisseler	Yabancı Payı	Yabancı Payı	Değ. bps		Getiri %	Hisseler	Yabancı Payı	Yabancı Payı	Değ. bps		Getiri %
OZATD	11.45	3.93	7.51	19	1.8	DAGI	0.80	6.97	-6.17	44	12.4
BINBN	49.34	43.76	5.57	15	7.0	MGRS	30.43	34.83	-4.40	51	-2.3
CEOEM	8.35	3.17	5.18	51	19.4	SERNT	1.81	6.11	-4.30	27	11.1
VAKFN	7.52	2.83	4.69	38	13.4	ODINE	6.99	10.83	-3.84	21	-3.5
KONTR	13.62	9.16	4.47	53	5.4	ONRYT	0.84	4.41	-3.57	31	7.6
BULGS	3.75	0.02	3.73	27	9.6	DCTTR	9.87	13.42	-3.54	28	-3.9
ORGE	15.79	12.80	2.99	52	13.6	KOCMT	2.77	6.24	-3.47	24	0.1
MACKO	17.64	14.80	2.84	34	8.7	KOPOL	0.77	4.24	-3.47	21	4.6
TUREX	4.53	1.74	2.79	21	12.8	ALCTL	4.94	7.94	-3.00	35	3.4
TCKRC	23.48	20.72	2.75	26	4.2	KRGYO	0.73	3.69	-2.96	25	-3.9

AYLIK DEĞİŞİME GÖRE											
BİST'in yabancı payı aylık değişimi						0.44 Puan					
En Çok Artan	Cari Deger	11/02/2025	Puan	HAO %	Ay	En Çok Azalan	Cari Deger	11/02/2025	Puan	HAO %	Ay
Hisseler	Yabancı Payı	Yabancı Payı	Chng. bps		Getiri %	Hisseler	Yabancı Payı	Yabancı Payı	Chng. bps		Getiri %
OZATD	11.45	2.49	8.96	19	31.9	KRGYO	0.73	13.03	-12.30	25	18.8
BINBN	49.34	40.40	8.93	15	42.7	DAGI	0.80	8.95	-8.16	44	13.1
DOBUR	9.79	1.75	8.05	30	13.1	GRSEL	9.29	17.33	-8.04	22	-5.6
CEOEM	8.35	0.71	7.65	51	5.6	PLTUR	3.11	10.93	-7.82	20	5.0
VSNMD	12.17	4.63	7.54	21	254.5	PEKGY	5.55	13.24	-7.69	69	-7.9
EGEGY	14.33	6.84	7.48	31	7.2	DMSAS	0.41	6.86	-6.45	52	-12.9
ASELS	42.48	35.22	7.26	26	43.2	SMRVA	9.07	15.15	-6.08	24	-8.1
GIPTA	9.62	2.45	7.17	30	15.4	ALCTL	4.94	10.82	-5.88	35	-15.8
TCKRC	23.48	18.69	4.79	26	14.6	SERNT	1.81	7.23	-5.41	27	-27.3
DCTTR	9.87	5.16	4.71	28	5.2	NATEN	10.98	16.06	-5.08	32	-45.1

YILIÇI DEĞİŞİME GÖRE											
BİST'in yabancı payı yilici değişimi						-0.75 Puan					
En Çok Artan	Cari Deger	31/12/2024	Puan	HAO %	Yılıçi	En Çok Azalan	Cari Deger	31/12/2024	Puan	HAO %	Yılıçi
Hisseler	Yabancı Payı	Yabancı Payı	Chng. bps		Getiri %	Hisseler	Yabancı Payı	Yabancı Payı	Chng. bps		Getiri %
ASTOR	38.24	18.47	19.77	28	4.0	ALKLC	3.49	22.69	-19.20	30	15.5
BINBN	49.34	33.33	16.00	15	48.1	MAVI	35.26	51.29	-16.03	73	-12.1
TCKRC	23.48	11.30	12.18	26	27.7	AEFES	42.46	55.14	-12.68	33	-0.8
BEGYO	15.62	4.63	10.99	34	98.7	DAGI	0.80	12.13	-11.33	44	2.3
PASEU	17.33	6.75	10.58	32	25.5	PLTUR	3.11	14.11	-11.00	20	-3.8
DOBUR	9.79	0.43	9.37	30	20.4	TOASO	18.44	29.04	-10.60	24	6.4
GIPTA	9.62	0.77	8.85	30	25.3	ARENA	26.98	35.31	-8.33	50	36.3
ASELS	42.48	33.77	8.72	26	61.5	NATEN	10.98	18.95	-7.96	32	-39.9
OZATD	11.45	3.08	8.37	19	37.1	GRSEL	9.29	16.34	-7.05	22	14.1
KRDMD	20.94	13.58	7.36	92	23.5	BIGCH	2.65	9.63	-6.98	39	0.7



GÜNLÜK YABANCI ORANLARI TABLOSU

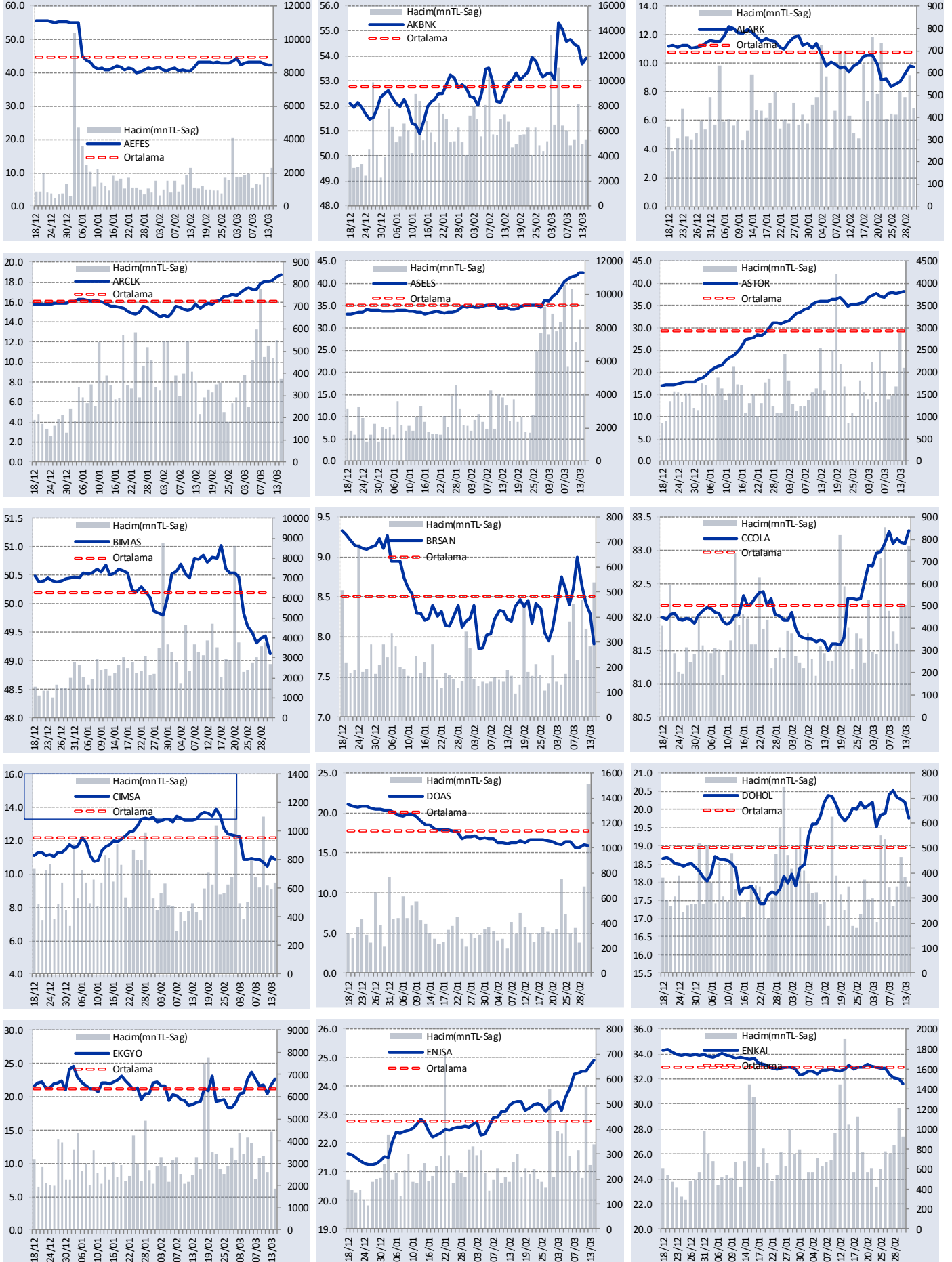
CARİ HİSSE YABANCI ORANLARI (2.0 bps'den büyük olanlar)									
Hisse	Yabancı Payı(%)	Hisse	Yabancı Payı(%)	Hisse	Yabancı Payı(%)	Hisse	Yabancı Payı(%)	Hisse	Yabancı Payı(%)
ADESE	3.70	CANTE	5.33	GZNMI	5.46	LOGO	43.93	SELEC	14.97
ADGYO	2.09	CATES	3.99	HATEK	5.22	LRSHO	6.47	SELGD	10.49
AEFES	42.46	CCOLA	83.29	HATSN	3.50	LYDHO	12.44	SILVR	2.01
AFYON	2.66	CEMTS	5.02	HDFGS	2.26	LYDYE	10.93	SISE	13.51
AGESA	49.30	CEOEM	8.35	HEKTS	10.89	MACKO	17.64	SKBNK	5.75
AGHOL	23.22	CGCAM	4.69	HOROZ	4.09	MAGEN	34.90	SKYMD	2.61
AGROT	5.11	CIMSA	10.88	HRKET	2.72	MAKIM	2.53	SMRTG	13.52
AHGAZ	10.53	CLEBI	6.72	HTTBT	31.99	MAKTK	2.80	SMRVA	9.07
AHSGY	2.73	CRDFA	2.23	HUNER	2.21	MANAS	3.19	SNGYO	11.39
AKBNK	53.89	CRFSA	10.10	HURGZ	2.09	MARTI	4.99	SOKM	32.77
AKCNS	16.31	CUSAN	11.14	ICUGS	2.76	MAVI	35.26	SRVGY	3.03
AKFGY	3.96	CWENE	10.99	IEYHO	2.73	MEDTR	6.99	SUNTK	4.30
AKFIS	2.90	DAPGM	10.49	IHAAS	31.01	MEGAP	2.46	SURGY	2.47
AKFYE	40.63	DCTTR	9.87	IHEVA	3.13	MEKAG	2.31	SUWEN	5.34
AKGRT	26.37	DERHL	2.94	IHLAS	9.53	MERCN	3.19	TABGD	21.75
AKSA	20.40	DESA	11.23	IHLGM	16.13	METUR	2.78	TATEN	4.10
AKSEN	4.66	DGATE	2.07	IHYAY	18.77	MGROS	30.43	TATGD	7.12
AKSGY	5.52	DOAS	17.90	IMASM	8.26	MIATK	7.72	TAVHL	69.26
ALARK	9.72	DOBUR	9.79	INDES	11.84	MNDTR	82.98	TCELL	67.19
ALBRK	22.40	DOCO	26.96	INFO	2.34	MOGAN	5.62	TCKRC	23.48
ALCTL	4.94	DOHOL	19.77	INVES	8.78	MOPAS	7.09	TERA	21.42
ALFAS	6.81	DSTKF	5.79	IPEKE	12.14	MPARK	28.01	THYAO	30.92
ALGYO	3.61	DURKN	4.58	ISCTR	27.79	MRSHL	79.50	TKFEN	17.69
ALKIM	6.21	DYOBY	2.27	ISDMR	8.05	MTRKS	5.15	TKNSA	5.75
ALKLC	3.49	EBEBK	11.29	ISFIN	9.98	NATEN	10.98	TMSN	4.16
ALTNY	4.86	ECILC	7.35	ISGYO	11.20	NTGAZ	7.74	TNZTP	7.20
ANELE	71.37	ECZYT	3.78	ISKPL	18.55	NTHOL	8.67	TOASO	18.44
ANHYT	21.32	EFORC	17.41	ISMEN	31.66	NUGYO	3.94	TRCAS	2.52
ANSGR	11.85	EGEEN	10.71	IZENR	6.65	NUHCM	19.28	TRGYO	13.25
ARCLK	18.71	EGEGY	14.33	IZMDC	4.49	OBASE	2.59	TRILC	4.98
ARDYZ	2.31	EGEPO	8.27	JANTS	2.68	ODAS	9.75	TSKB	30.24
ARENA	26.98	EKGYO	22.73	KAREL	4.46	ODINE	6.99	TTKOM	29.33
ARMGD	4.39	EKOS	3.72	KARSN	2.70	OFSYM	9.44	TTRAK	28.71
ARSAN	3.70	EMKEL	3.64	KATMR	7.21	ORGE	15.79	TUKAS	3.10
ARTMS	2.42	ENERY	13.85	KAYSE	8.30	OSTIM	2.03	TUPRS	25.67
ASELS	42.48	ENJSA	24.91	KCAER	19.36	OTKAR	13.47	TUREX	4.53
ASTOR	38.24	ENKAI	31.52	KCHOL	48.29	OYAKC	5.37	TURGG	4.12
ASUZU	7.01	ENTRA	2.84	KERVY	2.99	OYYAT	6.48	TRSG	6.54
ATATP	4.34	EPLAS	2.02	KGYO	2.66	OZATD	11.45	ULKER	70.01
AVHOL	2.27	ERCB	6.57	KIMMR	5.25	OZKGY	8.34	ULUFA	10.62
AVPGY	4.39	EREGL	19.61	KLKIM	5.42	OZSUB	2.47	ULUSE	79.49
AYDEM	12.89	ESCAR	21.68	KLMSN	4.99	OZYSR	5.57	VAKBN	2.13
AYEN	3.25	ESCOM	2.66	KLNMA	4.36	PAGYO	4.10	VAKFN	7.52
AYGAZ	56.23	ESEN	3.57	KLRHO	19.23	PASEU	17.33	VAKKO	19.70
BAGFS	7.08	ETILR	3.62	KLSER	5.59	PATEK	3.58	VERUS	39.27
BALSU	4.97	EUPWR	11.08	KLSYN	5.57	PCILT	2.70	VESBE	13.46
BANVT	78.57	EUREN	7.91	KLYPV	4.69	PEKGY	5.55	VESTL	6.39
BARMA	2.72	FENER	3.11	KMPUR	7.23	PENTA	11.31	VKGYO	6.03
BASGZ	8.69	FORTE	3.87	KOCMT	2.77	PETKM	10.48	VSNMD	12.17
BEGYO	15.62	FRIGO	2.81	KONTR	13.62	PETUN	2.47	YATAS	12.54
BERA	9.88	FROTO	36.61	KONYA	56.89	PGSUS	36.99	YEOTK	10.50
BFREN	24.03	FZLGY	8.80	KORDS	6.91	PINSU	4.09	YGGYO	4.36
BIGCH	2.65	GARAN	10.83	KOTON	3.09	PKART	32.64	YGYO	3.30
BIGEN	3.35	GENIL	22.59	KOZAA	22.54	PLTUR	3.11	YIGIT	2.18
BIMAS	48.95	GEREL	2.39	KOZAL	21.83	PNLSN	3.52	YKBNK	34.73
BINBN	49.34	GESAN	10.68	KRDMA	10.82	POLHO	12.41	YKSLN	4.73
BINH0	3.00	GIPTA	9.62	KRDMB	3.72	POLTK	42.48	YUNSA	2.31
BIOEN	7.16	GLBMD	2.44	KRDMD	20.94	PRZMA	6.89	YYLGD	4.45
BIZIM	3.88	GLCVY	3.28	KRSTL	2.46	PSDTC	3.04	ZOREN	32.70
BJKAS	3.80	GLRMK	7.58	KRTEK	2.39	PSGYO	2.29	ZRGYO	6.17
BMSTL	3.64	GLYHO	24.82	KRVGD	13.77	QUAGR	7.09		
BOBET	6.13	GMTAS	5.77	KTLEV	6.83	RALYH	14.93		
BORLS	11.18	GOKNR	5.48	KTSKR	3.00	RAYSG	89.76		
BORSK	3.02	GOLTS	6.55	KUTPO	8.53	REEDR	9.51		
BRISA	9.12	GOODY	50.79	KUYAS	8.56	RGYAS	17.04		
BRKVY	2.39	GOZDE	6.12	KZBGY	5.39	RUBNS	4.29		
BRSAN	7.91	GRNYO	2.92	KZGYO	4.10	RYGYO	27.38		
BRYAT	4.45	GRSEL	9.29	LIDER	10.35	RYNAS	61.05		
BSOKE	10.17	GRTHO	20.21	LIDFA	5.03	SAFKR	4.92		
BTCIM	11.26	GSDDE	4.25	LILAK	6.10	SAHOL	43.75		
BUCIM	3.97	GSDHO	10.26	LINK	5.02	SARKY	5.44		
BULGS	3.75	GUBRF	17.57	LKMNH	10.61	SASA	7.85		
BYDNR	7.48	GWIND	9.26	LMKDC	7.82	SEGMN	2.55		

GÜNLÜK YABANCI ORANLARI TABLOSU

Yabancı Oranı 10 Günlük Düşüş Matrisi (10 Gündür Sürekli Düşen Hisseler)													Gün Sayısı	Yabancı Oranı 10 Günlük Düşüş Matrisi (10 Gündür Sürekli Düşen Hisseler)													Gün Sayısı	
Hisse	HAO(%)	14/03	13/03	12/03	11/03	10/03	07/03	06/03	05/03	04/03	03/03	28/02		Hisse	HAO(%)	14/03	13/03	12/03	11/03	10/03	07/03	06/03	05/03	04/03	03/03	28/02		
AYGAZ	24.16	56.23	56.26	56.29	56.31	56.37	56.39	56.41	56.43	56.48	56.53	56.54	10	ALMAD	77.91	0.35	0.51	0.65										2
KLNMA	1.08	4.36	4.38	4.40	4.42	4.43	4.44	4.57	4.59	4.62	4.65	4.71	10	ANGEN	35.4	0.60	0.86	0.87										2
ALCTL	34.97	4.94	5.32	5.66	6.31	6.70	7.94	9.14	10.22	10.86			8	ARMGD	16.93	4.39	4.54	5.25										2
MPARK	26.7	28.01	28.30	28.53	28.88	28.99	29.05	29.25	29.38	29.42			8	AVGYO	52.06	0.12	0.22	0.22										2
RAYSG	5.49	89.76	89.81	89.83	89.98	90.46	90.50	90.53	90.54	90.57			8	AVHOL	58.34	2.27	3.18	3.19										2
TNZTP	21.76	7.20	7.26	7.34	7.44	7.51	7.58	7.63	7.64	7.71			8	AVOD	93.84	0.24	0.33	0.37										2
SKYMD	33.84	2.61	2.74	2.74	2.79	2.89	3.03	3.23	3.59				7	AVPGY	22.08	4.39	4.94	5.28										2
BIGCH	39.43	2.65	2.80	2.82	2.93	3.04	3.09	3.19					6	AYCES	7.54	0.24	0.47	0.50										2
DAGI	43.71	0.80	1.33	2.30	3.51	4.81	6.97	8.36					6	BAHKM	29.08	0.75	1.73	2.30										2
DGNMO	50.07	0.76	1.11	1.17	1.30	1.31	1.31						5	BAYRK	90.79	0.28	0.39	0.57										2
GENIL	23.26	22.59	22.81	23.06	23.24	23.46	23.98						5	BLCYT	48.89	1.04	1.06	1.19										2
INGRM	8.4	0.34	0.40	0.40	0.45	0.50	0.51						5	BULGS	27.04	3.75	4.65	11.62										2
KOCMT	23.55	2.77	3.07	3.35	4.47	5.48	6.24						5	BYDNR	21.41	7.48	7.68	7.76										2
KSTUR	12.44	0.10	0.11	0.12	0.12	0.12	0.12						5	CEMAS	88.71	0.85	1.03	1.04										2
MGROS	50.76	30.43	30.86	31.07	32.37	33.22	34.83						5	CLEBI	10.05	6.72	7.22	7.27										2
ONRYT	31.39	0.84	1.20	2.31	3.79	3.94	4.41						5	CRFSA	10.68	10.10	10.17	10.19										2
SDTTR	27.1	0.99	1.08	1.17	1.36	1.95	2.30						5	DARDL	31.37	0.09	0.42	0.47										2
TKFEN	51.4	17.69	18.18	18.36	18.78	19.02	19.04						5	DMRGD	40.46	1.37	2.79	2.82										2
ALARK	37.11	9.72	9.73	10.39	11.44	11.77							4	DOGUB	43.87	1.03	1.11	1.16										2
BIGEN	20.01	3.35	3.50	5.75	5.87	6.03							4	DURKN	32.01	4.58	5.05	5.58										2
BRSAN	19.65	7.91	8.29	8.41	8.62	9.00							4	DZGYO	28.04	0.67	0.81	0.84										2
DERIM	26.96	1.99	2.11	2.25	2.31	2.39							4	EBEBK	23.53	11.29	11.42	11.63										2
DEVA	17.73	0.55	0.56	0.59	0.65	0.68							4	EGEPO	19.99	8.27	8.40	8.63										2
DGGYO	5.56	0.03	0.03	0.03	0.03	0.03							4	ENDAE	20.01	0.09	1.20	1.40										2
DOHOL	35.7	19.77	20.20	20.26	20.32	20.53							4	ETILR	62.06	3.62	3.88	4.09										2
EGSER	34.32	0.03	0.03	0.03	0.04	0.05							4	EUKYO	99.41	0.86	0.97	1.09										2
GEDZA	52.58	0.66	0.82	2.35	2.41	2.61							4	EYGYO	31.33	0.51	0.87	2.32										2
KLSEK	21.24	5.59	5.60	5.69	5.73	5.85							4	FZLGY	31.77	8.80	8.96	9.03										2
KOTON	13.16	3.09	3.21	3.22	3.55	3.65							4	GENTS	53.85	1.96	1.97	2.03										2
LKMNH	71.44	10.61	10.78	10.96	11.05	11.08							4	GESAN	30.78	10.68	11.37	11.49										2
MAVI	72.57	35.26	35.34	35.50	35.79	36.35							4	GLBMD	24.25	2.44	2.45	2.64										2
MHRGY	22.41	0.72	0.72	0.73	0.76	0.87							4	GMTAS	99.51	5.77	5.89	6.02										2
NTHOL	22.56	8.67	8.87	8.97	8.98	9.07							4	IEYHO	95.68	2.73	2.99	4.02										2
SOKM	45.73	32.77	33.12	33.43	34.34	34.48							4	IHAAS	34.36	31.01	31.06	31.12										2
TURGG	23.32	4.12	4.49	4.55	4.61	4.67							4	IHLGM	74.62	16.13	16.23	16.48										2
VESBE	22.65	13.46	13.51	13.56	13.67	13.75							4	IHYAY	73.92	18.77	18.93	18.95										2
AKFYE	28.42	40.63	40.79	40.86	40.96								3	ISSEN	19.34	0.35	0.75	1.08										2
AKGRT	27.99	26.37	26.47	26.52	26.86								3	IZENR	23.99	6.65	7.12	7.17										2
ALFAS	22.97	6.81	6.88	6.91	7.09								3	IZMDC	29.04	4.49	4.51	4.52										2
ARDYZ	74.8	2.31	2.31	2.45	2.63								3	KARYE	68.79	0.22	0.23	0.34										2
ATAKP	20.33	0.05	0.05	0.10	0.12								3	KERVN	36.94	0.00	0.00	0.00										2
AYDEM	18.43	12.89	13.41	13.48	13.65								3	KGYO	5.17	2.66	3.63	3.68										2
BERA	65.08	9.88	10.23	10.60	10.70								3	KONKA	19.34	0.20	0.21	0.22										2
BFREN	15.45	24.03	24.11	24.16	24.30								3	KRGOY	25.43	0.73	1.91	3.02										2
BJKAS	48.95	3.80	3.99	4.04	4.18								3	KRONT	65.12	1.07	1.35	1.43										2
BORSK	29.14	3.02	3.24	3.25	3.60								3	KRTEK	47.45	2.39	2.61	3.06										2
DENGE	87.38	1.66	1.92	2.09	2.33								3	MAALT	23.51	0.11	0.35	0.40										2
EGPRO	13.12	0.65	0.74	0.76	0.83								3	MAKIM	37.99	2.53	2.63	2.66										2
EUREN	29.96	7.91	7.93	7.96	8.79								3	MARBL	25.77	0.48	0.76	0.93										2
GOKNR	42.54	5.48	6.26	6.44	7.36								3	MEDTR	20.58	6.99	7.02	7.03										2
GOZDE	30.37	6.12	6.19	6.21	6.22								3	MEPET	52.59	0.10	0.14	0.20										2
HALKB	8.49	1.47	1.59	1.66	1.72								3	METRO	60.14	0.24	0.27	0.30										2
HOROZ	24.05	4.09	4.54	5.24	7.53								3	MIATK	57.29	7.72	7.86	8.34										2
HRKET	20.75	2.72	3.50	4.29	4.75								3	OBAMS	18.62	0.97	1.41	2.14										2
INFO	68.49	2.34	2.40	2.48	2.51								3	OFSYM	15.54	9.44	9.63	9.72										2
ISFIN	38.95	9.98	10.73	10.82	10.90								3	ORCAY	59.51	0.50	0.57	0.62										2
ISGSY	40.1	0.24	0.34	0.43	0.67								3	OYAYO	52.59	0.41	0.45	0.49										2
KATMR	79.82	7.21	7.37	7.67	7.74								3	OYLUM	77.9	0.16	0.18	0.19										2
KLGYO	46.07	1.48	1.52	1.53	1.56								3	OZSUB	33.32	2.47	2.75	4.59										2
KTLEV	49.43	6.83	7.18	7.41	7.84								3	PAGYO	37.06	4.10	4.13	4.15										2
KZGYO	24.98	4.10	4.22	4.30	4.42								3	PAPIL	89.46	0.05	0.76	1.85										2
MERIT	28.17	1.25	1.46	1.55	1.57								3	POLHO	21.61	12.41	12.62	12.73										

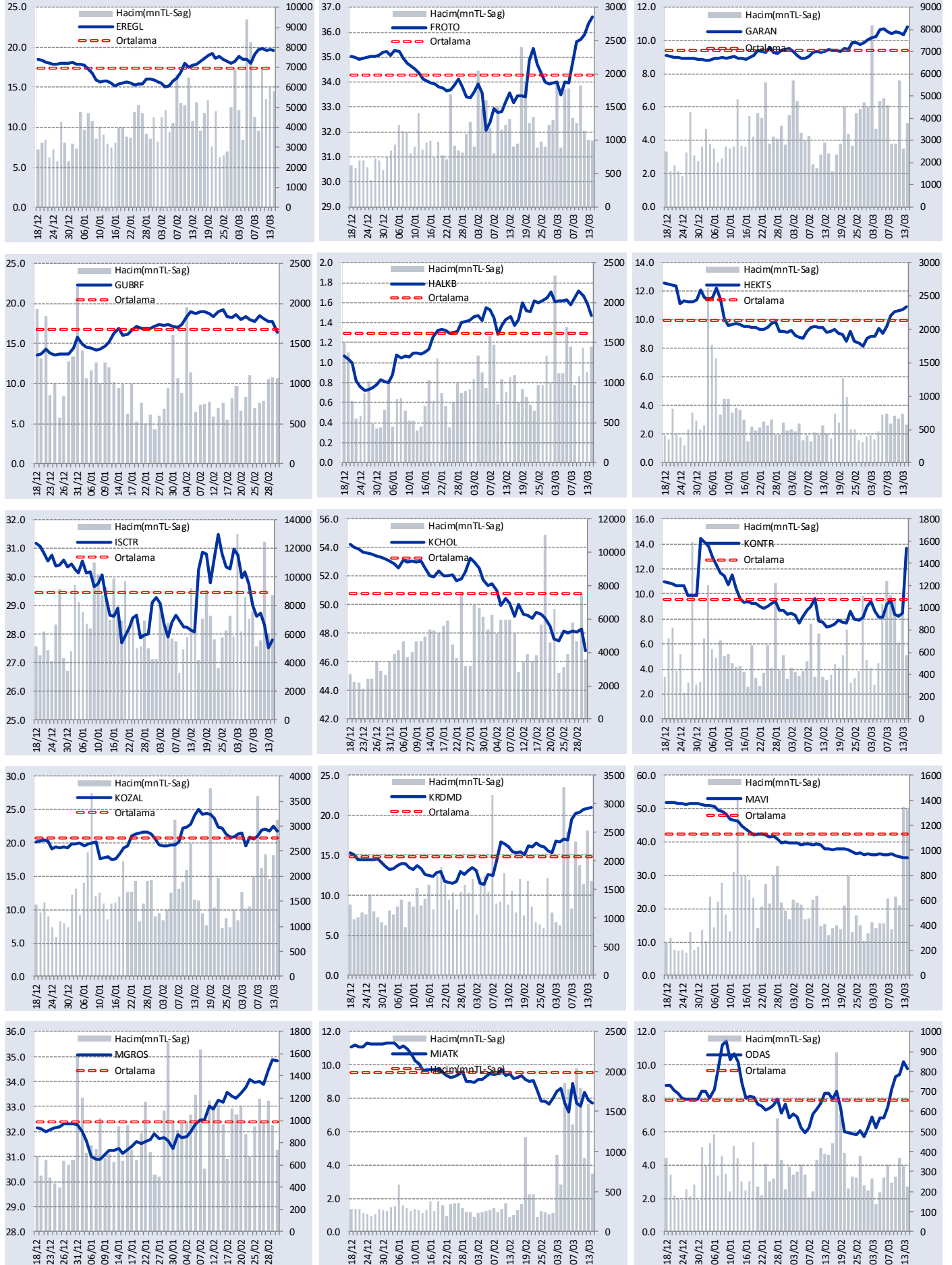
GÜNLÜK YABANCI ORANLARI TABLOSU

YABANCI ORANI GRAFİKLERİ BİST-50 İÇİN



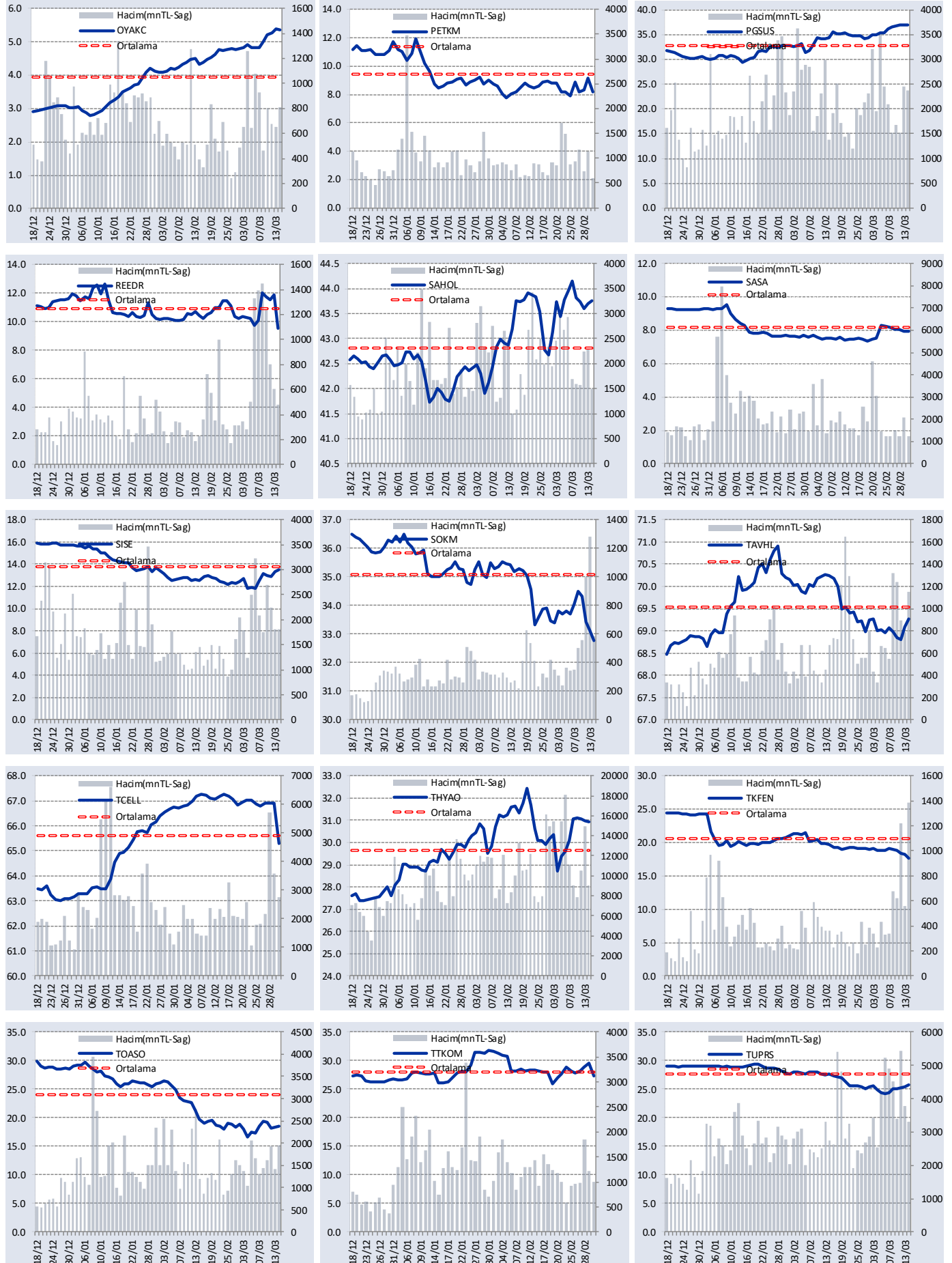
GÜNLÜK YABANCI ORANLARI TABLOSU

YABANCI ORANI GRAFİKLERİ BİST-50 İÇİN



GÜNLÜK YABANCI ORANLARI TABLOSU

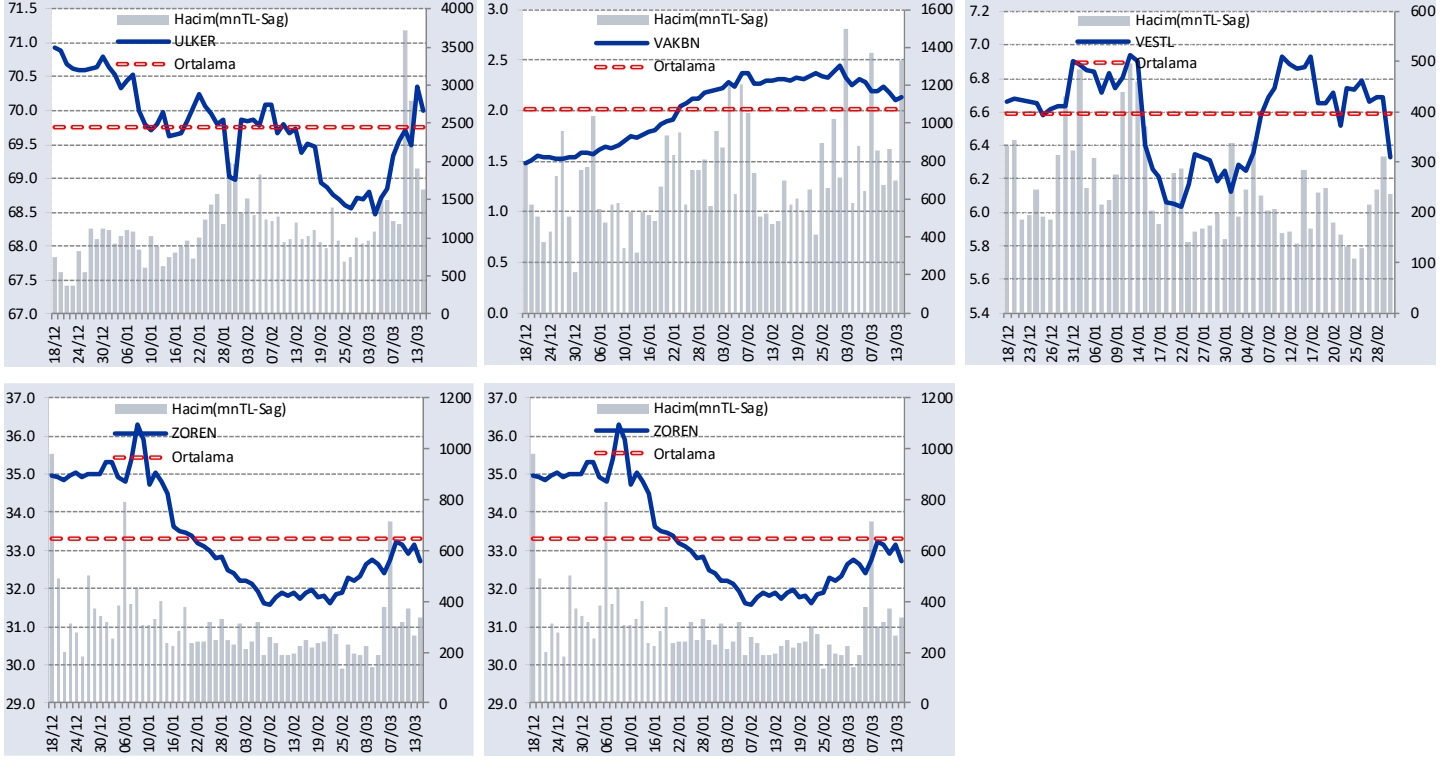
YABANCI ORANI GRAFİKLERİ BİST-50 İÇİN





GÜNLÜK YABANCI ORANLARI TABLOSU

YABANCI ORANI GRAFİKLERİ BİST-50 İÇİN



Bilgilendirme notu: Seçilmiş aracı kurumların takas toplamları ile hesaplanmaktadır. Farklı kurumlarda tutulan yabancı takasları olabilir, bu durum hisseler için hesaplanan oranlarda farklılıklar yaratabilir.

Öneri bilgilendirmesi: İş Yatırım Menkul Değerler A.Ş.'nin (İş Yatırım) BİST'te halka açık şirketler için AL, TUT ve SAT yönündeki önerileri BİST-100 endeksinin (endeks) beklenen getirisine göre değerlendirilmektedir. Tüm bu öneriler İş Yatırım Araştırma Bölümü analistleri tarafından şirketlerin ileride elde edeceği tahmin edilen karları, nakit akımları ve bilançolarına göre bağımsız olarak değerlendirilir. Ek olarak, analistler koşulların elverişsiz olduğu veya doğru değerlendirme yapmanın mümkün olmadığı durumlarda bazı hisse senetleri için geçici olarak GÖZDEN GEÇİRİLİYOR önerisi verebilirler. Münferit her şirket için yatırım önerisi sırasıyla belirtilen şu kriterlere göre değerlendirilir;

İş Yatırım Hisse senedi tavsiye metodolojisi:

Artış Potansiyeli > %25 : AL

%10 < Artış Potansiyeli < %25 :TUT

Artış Potansiyeli < %10 : SAT

Her sınır değeri için analist +/- %5 kanaat kullanabilmektedir.

Burada yer alan bilgiler İş Yatırım Menkul Değerler A.Ş. tarafından bilgilendirme amacı ile hazırlanmıştır. Yatırım bilgi, yorum ve tavsiyeleri yatırım danışmanlığı kapsamında değildir. Yatırım danışmanlığı hizmeti; aracı kurumlar, portföy yönetim şirketleri, mevduat kabul etmeyen bankalar ile müşteri arasında imzalanacak yatırım danışmanlığı sözleşmesi çerçevesinde sunulmaktadır. Burada yer alan yorum ve tavsiyeler, yorum ve tavsiyede bulunanların kişisel görüşlerine dayanmaktadır. Herhangi bir yatırım aracının alım-satım önerisi ya da getiri vaadi olarak yorumlanmamalıdır. Bu görüşler mali durumunuz ile risk ve getiri tercihlerinize uygun olmayabilir. Bu nedenle, sadece burada yer alan bilgilere dayanarak yatırım kararı verilmesi beklentilerinize uygun sonuçlar doğurmayabilir.

Burada yer alan fiyatlar, veriler ve bilgilerin tam ve doğru olduğu garanti edilemez; içerik, haber verilmeksizin değiştirilebilir. Tüm veriler, İş Yatırım Menkul Değerler A.Ş. tarafından güvenilir olduğuna inanılan kaynaklardan alınmıştır. Bu kaynakların kullanılması nedeni ile ortaya çıkabilecek hatalardan İş Yatırım Menkul Değerler A.Ş. sorumlu değildir.