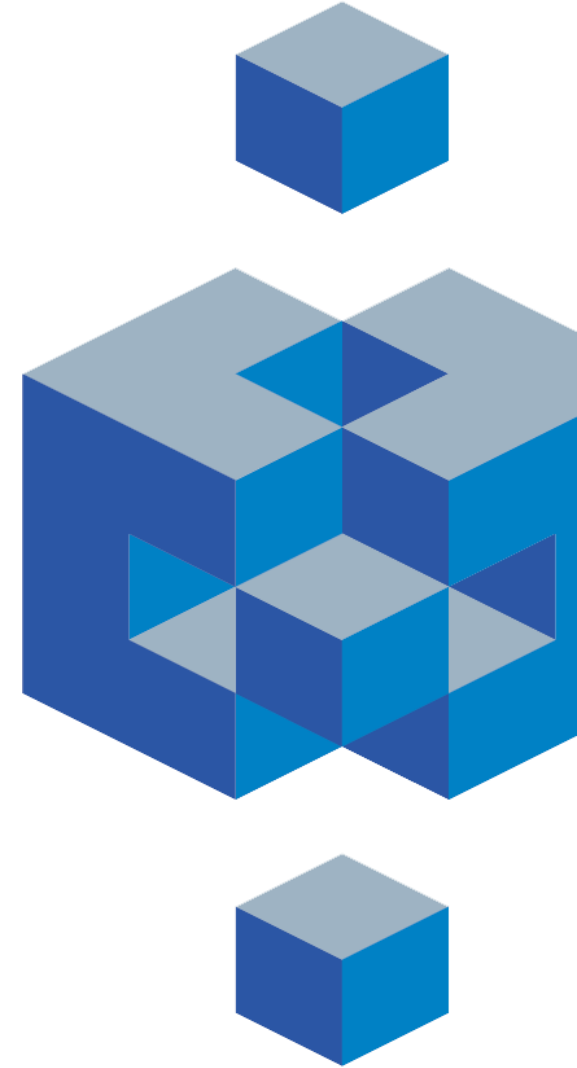


Teknik Görünüm Raporu

27.12.2024

Araştırma Müdürlüğü

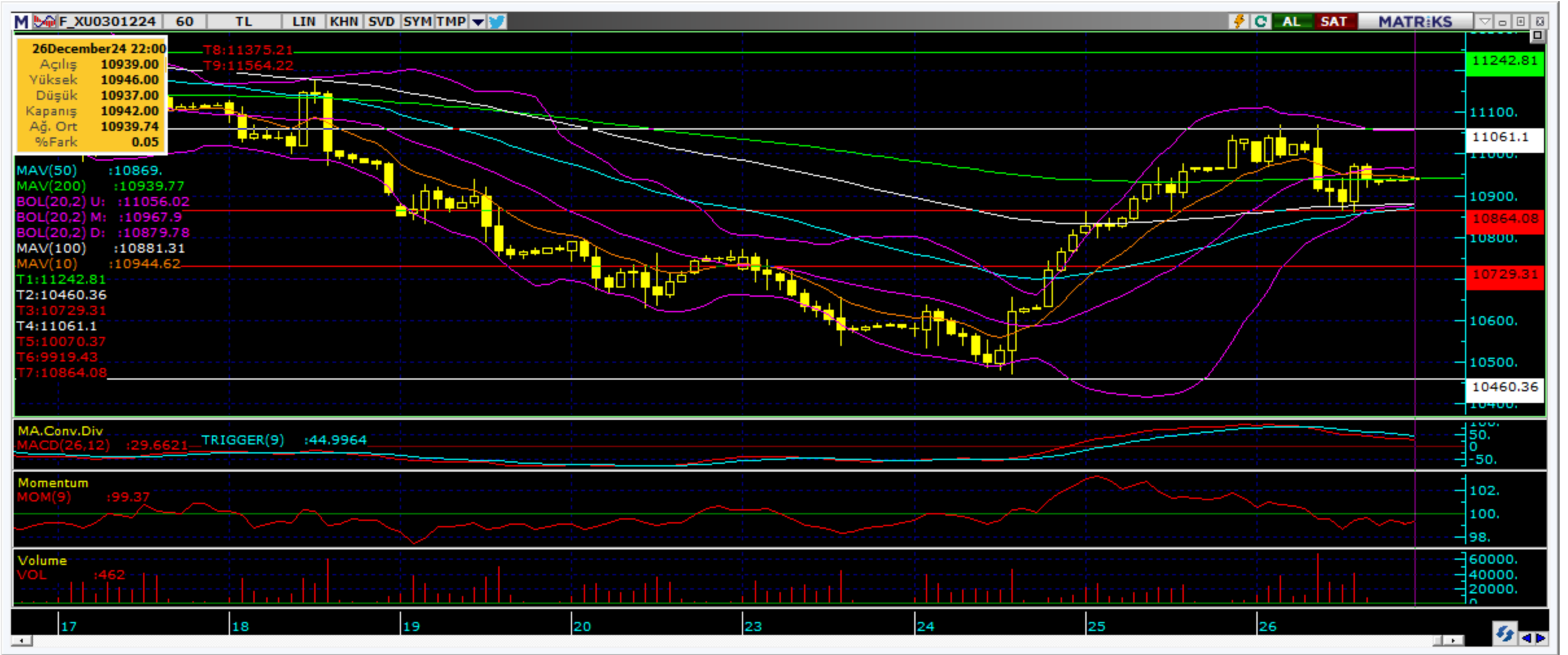


BIST 100 Teknik Analiz Görünümü



Kodu	Son Fiyat	1 GünΔ	Pivot	1.Destek	2.Destek	1.Direnç	2.Direnç
BIST-100	9,949.01	0.33%	9,963	9,876	9,804	10,036	10,123
BIST-30	10,910.20	0.27%	10,933	10,819	10,728	11,024	11,137
BIST-50	8,801.83	0.31%	8,817	8,735	8,668	8,884	8,967

Vadeli Endeks Kontratı Teknik Analiz Görünümü



Destek Direnç Seviyeleri ve Pivot Değeri

Kodu	Son Fiyat	1 GünΔ	Pivot	1.Destek	2.Destek	1.Direnç	2.Direnç
F_XU0301224	10,943.00	-0.21%	10,957	10,844	10,745	11,056	11,169
F_XU0300225	11,533.00	-0.32%	11,573	11,444	11,356	11,661	11,790
F_XU0300425	12,149.00	-0.13%	12,163	12,061	11,972	12,252	12,354

Vadeli Döviz Kontratı Teknik Analiz Görünümü



Destek Direnç Seviyeleri ve Pivot Değeri

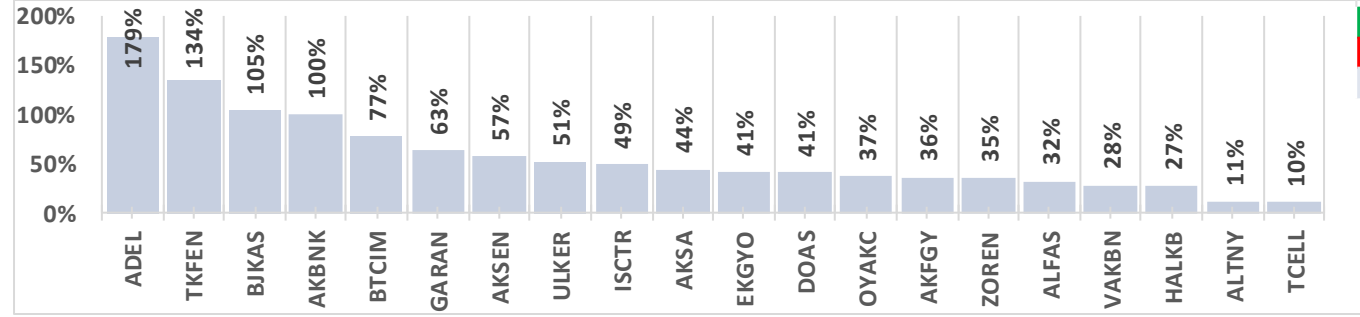
Kodu	Son Fiyat	1 GünΔ	Pivot	1.Destek	2.Destek	1.Direnç	2.Direnç
F_USDTRY1224	35.2760	-0.47%	35.3387	35.2083	35.1407	35.4063	35.5367
F_USDTRY0125	36.3930	-0.57%	36.4880	36.2870	36.1810	36.5940	36.7950
F_USDTRY0225	37.4390	-0.44%	37.4997	37.3643	37.2897	37.5743	37.7097

Piyasa Görünümü

XUTUM Hisse Senetleri Piyasası Alış Satış Rakamları

Aracı Kurum	Net(mnTL)	Aracı Kurum	Net(mnTL)
TEB Yatırım	2292.4	Ak Yatırım	-2279.6
İş Yatırım	1267.9	Yapi Kredi Yat.	-821.5
Yat.Finansman	1261.8	Bank of America Yat.İ	-685.8
Global Menkul	897.2	Garanti BBVA	-557.8
Halk Yatırım	434.8	A1 Capital Menkul	-465.3
Aracı Kurum	Net(mnTL)	Aracı Kurum	Net(mnTL)
Ak Yatırım	42203.9	Info Yatırım	-47868.1
HSBC Yatırım	40382.0	Bank of America Yat.İ	-27159.9
Yapi Kredi Yat.	21103.5	Tacirler Yat.	-19991.9
İş Yatırım	20140.4	Ziraat Yat.	-19691.0
Ünlü Menkul	17239.0	Yat.Finansman	-13528.2

BIST100 -1 Ay Ort.Hac. Göre Hacim Artışı Olan Hisseler (Adet)

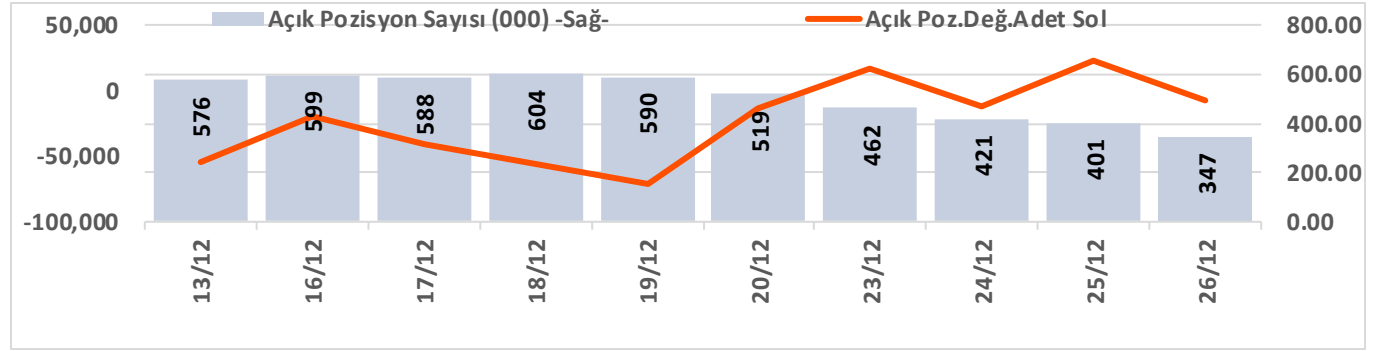


BIST-TUM Fiyatlar	
Artan	247
Azalan	298
Aynı	32

Aralık Vadeli Endeks Kontratı Alış Satış Rakamları

Aracı Kurum	Net(mn Lot)	Aracı Kurum	Net(mn Lot)
İş Yatırım	14,524	Ziraat Yat.	-10,883
Garanti BBVA	11,998	Yapi Kredi	-8,749
Teb Yatırım	6,475	Unlu Menkul	-5,490
Bofa	3,422	Gedik Yatırım	-3,632
Vakif Yat.	1,686	A1 Capital Menk	-2,284
Aracı Kurum	Net(mn Lot)	Aracı Kurum	Net(mn Lot)
Teb Yatırım	51,477	İş Yatırım	-132,759
Yapi Kredi	38,937	Bofa	-86,607
Vakif Yat.	33,379	Garanti BBVA	-27,798
Halk Yatırım	27,178	HSBC Yatırım	-5,447
İnfo	21,593	Seker Yatırım	-1,494

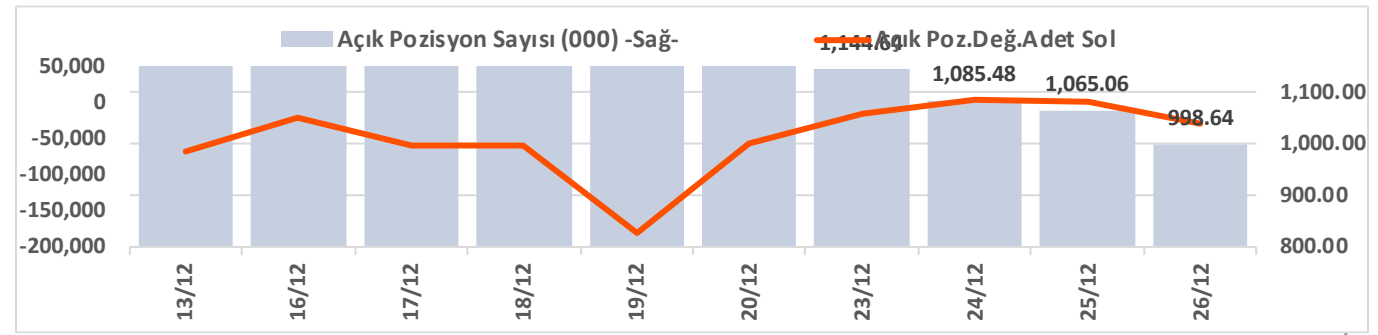
Endeks Sözleşmesi Açık Pozisyon Sayıları



Aralık Vadeli USDTRY Kontratı Alış Satış Rakamları

Aracı Kurum	Net(mn Lot)	Aracı Kurum	Net(mn Lot)
İş Yatırım	25,665	Yapi Kredi Bank	-39,182
Garanti BBVA	8,961	Akbank	-30,279
Venbey	6,670		-4,025
İnfo	5,897	Oyak Yatırım	-770
Teb Yatırım	4,889	Halk Yatırım	-428
Aracı Kurum	Net(mn Lot)	Aracı Kurum	Net(mn Lot)
Akbank	210,539	İş Yatırım	-534,082
QNB Bank	200,883	Bofa	-98,017
Yapi Kredi Bank	172,797	QNB Finans	-68,665
Teb Yatırım	100,540	Ak Yatırım	-45,776
Yapi Kredi Yat.	77,378	Garanti BBVA	-37,323

Döviz Sözleşmesi Açık Pozisyon Sayıları



Şirketler Teknik Analiz Görünümü – Garanti Bankası



Kodu	Son	1G Değ.	Yab. %	3A Ort.H	Pivot	1.Destek	2.Destek	1.Direnç	2.Direnç
GARAN	131.00	-1.73%	8.93	77.6 mn\$	132.43	129.00	127.00	134.50	137.50

Şirketler Teknik Analiz Görünümü – Türk Hava Yolları



Kodu	Son	1G Değ.	Yab. %	3A Ort.H	Pivot	1.Destek	2.Destek	1.Direnç	2.Direnç
THYAO	290.00	0.61%	27.50	210.4 mn\$	290.42	287.50	285.00	293.00	295.50

Şirketler Teknik Analiz Görünümü – İş Bankası



Kodu	Son	1G Değ.	Yab. %	3A Ort.H	Pivot	1.Destek	2.Destek	1.Direnç	2.Direnç
ISCTR	13.62	-0.58%	30.44	163.0 mn\$	13.71	13.45	13.30	13.90	14.15



Şirketler Teknik Analiz Görünümü – Akbank



Kodu	Son	1G Değ.	Yab. %	3A Ort.H	Pivot	1.Destek	2.Destek	1.Direnç	2.Direnç
AKBNK	65.65	0.92%	51.54	131.7 mn\$	66.10	64.55	63.45	67.20	68.75

Şirketler Teknik Analiz Görünümü – Yapı Kredi Bankası



Kodu	Son	1G Değ.	Yab. %	3A Ort.H	Pivot	1.Destek	2.Destek	1.Direnç	2.Direnç
YKBNK	30.66	-0.45%	34.93	159.3 mn\$	30.93	30.15	29.60	31.45	32.25



Şirketler Teknik Analiz Görünümü – Vakıfbank



Kodu	Son	1G Değ.	Yab. %	3A Ort.H	Pivot	1.Destek	2.Destek	1.Direnç	2.Direnç
VAKBN	23.50	-0.68%	1.53	18.2 mn\$	23.61	23.15	22.85	23.95	24.35

Şirketler Teknik Analiz Görünümü – Halkbank



Kodu	Son	1G Değ.	Yab. %	3A Ort.H	Pivot	1.Destek	2.Destek	1.Direnç	2.Direnç
HALKB	16.45	-1.44%	0.74	20.2 mn\$	16.57	16.25	16.05	16.75	17.10

Şirketler Teknik Analiz Görünümü – Emlak Konut GYO



Kodu	Son	1G Değ.	Yab. %	3A Ort.H	Pivot	1.Destek	2.Destek	1.Direnç	2.Direnç
EKGYO	13.47	-2.95%	22.12	66.9 mn\$	13.64	13.25	13.05	13.85	14.25

Şirketler Teknik Analiz Görünümü – Turkcell İletişim



Kodu	Son	1G Değ.	Yab. %	3A Ort.H	Pivot	1.Destek	2.Destek	1.Direnç	2.Direnç
TCELL	93.20	-0.59%	63.08	59.0 mn\$	93.30	92.10	91.00	94.40	95.60

Şirketler Teknik Analiz Görünümü – Şişecam



Kodu	Son	1G Değ.	Yab. %	3A Ort.H	Pivot	1.Destek	2.Destek	1.Direnç	2.Direnç
SISE	43.40	-0.09%	15.75	37.2 mn\$	43.38	43.10	42.80	43.70	43.95

Şirketler Teknik Analiz Görünümü – Koç Holding



Kodu	Son	1G Değ.	Yab. %	3A Ort.H	Pivot	1.Destek	2.Destek	1.Direnç	2.Direnç
KCHOL	184.70	0.11%	53.37	88.8 mn\$	185.63	182.50	180.50	188.00	191.00

Şirketler Teknik Analiz Görünümü – Şok Market



Kodu	Son	1G Değ.	Yab. %	3A Ort.H	Pivot	1.Destek	2.Destek	1.Direnç	2.Direnç
SOKM	40.56	1.25%	35.84	8.8 mn\$	40.51	40.20	39.85	40.85	41.15

Şirketler Teknik Analiz Görünümü – Arçelik



Kodu	Son	1G Değ.	Yab. %	3A Ort.H	Pivot	1.Destek	2.Destek	1.Direnç	2.Direnç
ARCLK	141.30	-0.28%	15.91	7.9 mn\$	142.23	140.00	138.50	143.50	146.00

Şirketler Teknik Analiz Görünümü – Alarko Holding



Kodu	Son	1G Değ.	Yab. %	3A Ort.H	Pivot	1.Destek	2.Destek	1.Direnç	2.Direnç
ALARK	93.00	1.47%	11.10	10.2 mn\$	92.87	92.25	91.45	93.65	94.25

Şirketler Teknik Analiz Görünümü – Sabancı Holding



Kodu	Son	1G Değ.	Yab. %	3A Ort.H	Pivot	1.Destek	2.Destek	1.Direnç	2.Direnç
SAHOL	99.35	0.40%	42.40	47.5 mn\$	99.45	97.60	95.85	101.00	103.00

Şirketler Teknik Analiz Görünümü – Anadolu Grubu Holding



Kodu	Son	1G Değ.	Yab. %	3A Ort.H	Pivot	1.Destek	2.Destek	1.Direnç	2.Direnç
AGHOL	363.00	1.33%	22.98	5.7 mn\$	362.67	358.50	353.50	367.50	371.50

Şirketler Teknik Analiz Görünümü – Migros



Kodu	Son	1G Değ.	Yab. %	3A Ort.H	Pivot	1.Destek	2.Destek	1.Direnç	2.Direnç
MGROS	525.00	2.64%	32.29	22.3 mn\$	521.33	515.50	506.50	530.50	536.50

Şirketler Teknik Analiz Görünümü – Doğan Holding



Kodu	Son	1G Değ.	Yab. %	3A Ort.H	Pivot	1.Destek	2.Destek	1.Direnç	2.Direnç
DOHOL	15.42	-1.09%	18.50	9.9 mn\$	15.47	15.20	15.00	15.65	15.90

Bugün hareketlenmesi muhtemel hisseler ↑ TTKOM



Kodu	Son	Yab. %	Pivot	1.Destek	2.Destek	1.Direnç	2.Direnç	1 Ay Ort.Hac.(Adet) / Son	Fark
TTKOM	45.64	26.21	45.47	45.05	44.50	46.05	46.45	19.7 mn / 15.1 mn	▼ -23%



Bugün hareketlenmesi muhtemel hisseler ↑ TAVHL



Kodu	Son	Yab. %	Pivot	1.Destek	2.Destek	1.Direnç	2.Direnç	1 Ay Ort.Hac.(Adet) / Son	Fark
TAVHL	287.25	68.89	285.50	283.00	279.00	290.00	292.00	1.6 mn / 1.6 mn	▲ 3%



Bugün hareketlenmesi muhtemel hisseler ↑ KCHOL



Kodu	Son	Yab. %	Pivot	1.Destek	2.Destek	1.Direnç	2.Direnç	1 Ay Ort.Hac.(Adet) / Son	Fark
KCHOL	184.70	53.37	185.63	182.50	180.50	188.00	191.00	17.1 mn / 18.6 mn	▲ 9%



Şirketler Teknik Analiz Görünümü – BIST 30 Seviyeler

Kodu	Son	1G Değ.	Yab. %	3A Ort.H	Pivot	1.Destek	2.Destek	1.Direnç	2.Direnç
AKBNK	65.65	0.92%	51.54	131.7 mn\$	66.10	64.55	63.45	67.20	68.75
ALARK	93.00	1.47%	11.10	10.2 mn\$	92.87	92.25	91.45	93.65	94.25
ASELS	74.40	0.54%	34.00	60.1 mn\$	73.98	73.30	72.25	75.05	75.75
ASTOR	112.50	0.99%	17.81	34.3 mn\$	111.40	110.00	107.50	114.00	115.00
BIMAS	518.00	1.37%	50.40	68.2 mn\$	518.67	512.50	506.50	524.50	530.50
DOAS	198.40	2.27%	20.44	9.7 mn\$	199.03	194.50	190.50	203.00	207.50
EKGYO	13.47	-2.95%	22.12	66.9 mn\$	13.64	13.25	13.05	13.85	14.25
ENKAI	51.40	-0.10%	33.93	19.4 mn\$	51.52	50.90	50.35	52.05	52.65
EREGL	24.78	-1.12%	17.97	118.8 mn\$	24.91	24.45	24.10	25.25	25.70
FROTO	949.50	1.06%	35.05	31.8 mn\$	949.83	941.00	933.00	958.00	967.00
GARAN	131.00	-1.73%	8.93	77.6 mn\$	132.43	129.00	127.00	134.50	137.50
HEKTS	3.85	1.05%	11.23	20.7 mn\$	3.87	3.80	3.76	3.91	3.98
ISCTR	13.62	-0.58%	30.44	163.0 mn\$	13.71	13.45	13.30	13.90	14.15
KCHOL	184.70	0.11%	53.37	88.8 mn\$	185.63	182.50	180.50	188.00	191.00
KONTR	39.76	-1.19%	9.84	18.2 mn\$	39.99	39.45	39.20	40.25	40.80
KOZAL	21.84	-0.64%	19.30	47.7 mn\$	22.01	21.65	21.45	22.20	22.60
KRDMD	27.96	-2.65%	14.46	40.0 mn\$	28.27	27.50	27.05	28.75	29.50
MGROS	525.00	2.64%	32.29	22.3 mn\$	521.33	515.50	506.50	530.50	536.50
PETKM	18.45	0.60%	10.80	25.5 mn\$	18.45	18.30	18.15	18.60	18.75
PGSUS	218.40	-0.14%	30.31	53.8 mn\$	218.77	216.00	213.50	221.00	224.00
SAHOL	99.35	0.40%	42.40	47.5 mn\$	99.45	97.60	95.85	101.00	103.00
SASA	4.17	0.48%	9.26	49.1 mn\$	4.20	4.12	4.07	4.25	4.33
SISE	43.40	-0.09%	15.75	37.2 mn\$	43.38	43.10	42.80	43.70	43.95
TCELL	93.20	-0.59%	63.08	59.0 mn\$	93.30	92.10	91.00	94.40	95.60
THYAO	290.00	0.61%	27.50	210.4 mn\$	290.42	287.50	285.00	293.00	295.50
TOASO	202.80	1.91%	28.55	26.4 mn\$	200.93	197.50	192.00	206.50	210.00
TTKOM	45.64	2.06%	26.21	26.3 mn\$	45.47	45.05	44.50	46.05	46.45
TUPRS	143.70	-0.07%	28.99	67.6 mn\$	143.97	142.50	142.00	145.00	146.00
ULKER	114.90	4.45%	70.61	18.9 mn\$	114.00	111.50	108.50	117.50	119.50
YKBNK	30.66	-0.45%	34.93	159.3 mn\$	30.93	30.15	29.60	31.45	32.25

Öneri bilgilendirmesi:

İş Yatırım Menkul Değerler A.Ş.'nin (İş Yatırım) BIST'te halka açık şirketler için AL, TUT ve SAT yönündeki önerileri BIST-100 endeksinin (endeks) beklenen getirisine göre değerlendirilmektedir. Tüm bu öneriler İş Yatırım Araştırma Bölümü analistleri tarafından şirketlerin ileride elde edeceği tahmin edilen karları, nakit akımları ve bilançolarına göre bağımsız olarak değerlendirilir. Ek olarak, analistler koşulların elverişsiz olduğu veya doğru değerlendirme yapmanın mümkün olmadığı durumlarda bazı hisse senetleri için geçici olarak GÖZDEN GEÇİRİLİYOR önerisi verebilirler. Münferit her şirket için yatırım önerisi sırasıyla belirtilen şu kriterlere göre değerlendirilir;

İş Yatırım Hisse senedi tavsiye metodolojisi:

Artış Potansiyeli > %25 : AL

%10 < Artış Potansiyeli < %25 :TUT

Artış Potansiyeli < %10 : SAT

Her sınır değeri için analist +/- %5 kanaat kullanabilmektedir.

Burada yer alan bilgiler İş Yatırım Menkul Değerler A.Ş. tarafından bilgilendirme amacı ile hazırlanmıştır. Yatırım bilgi, yorum ve tavsiyeleri yatırım danışmanlığı kapsamında değildir. Yatırım danışmanlığı hizmeti; aracı kurumlar, portföy yönetim şirketleri, mevduat kabul etmeyen bankalar ile müşteri arasında imzalanacak yatırım danışmanlığı sözleşmesi çerçevesinde sunulmaktadır. Burada yer alan yorum ve tavsiyeler, yorum ve tavsiyede bulunanların kişisel görüşlerine dayanmaktadır. Herhangi bir yatırım aracının alım-satım önerisi ya da getiri vaadi olarak yorumlanmamalıdır. Bu görüşler mali durumunuz ile risk ve getiri tercihlerinize uygun olmayabilir. Bu nedenle, sadece burada yer alan bilgilere dayanarak yatırım kararı verilmesi beklentilerinize uygun sonuçlar doğurmayabilir.

Burada yer alan fiyatlar, veriler ve bilgilerin tam ve doğru olduğu garanti edilemez; içerik, haber verilmeksizin değiştirilebilir. Tüm veriler, İş Yatırım Menkul Değerler A.Ş. tarafından güvenilir olduğuna inanılan kaynaklardan alınmıştır. Bu kaynakların kullanılması nedeni ile ortaya çıkabilecek hatalardan İş Yatırım Menkul Değerler A.Ş. sorumlu değildir.

Bu içeriğe ilişkin tüm telif hakları İş Yatırım Menkul Değerler A.Ş.'ye aittir. Bu içerik, açık iznimiz olmaksızın başkaları tarafından herhangi bir amaçla, kısmen veya tamamen çoğaltılamaz, dağıtılamaz, yayımlanamaz veya değiştirilemez.

Teşekkürler

