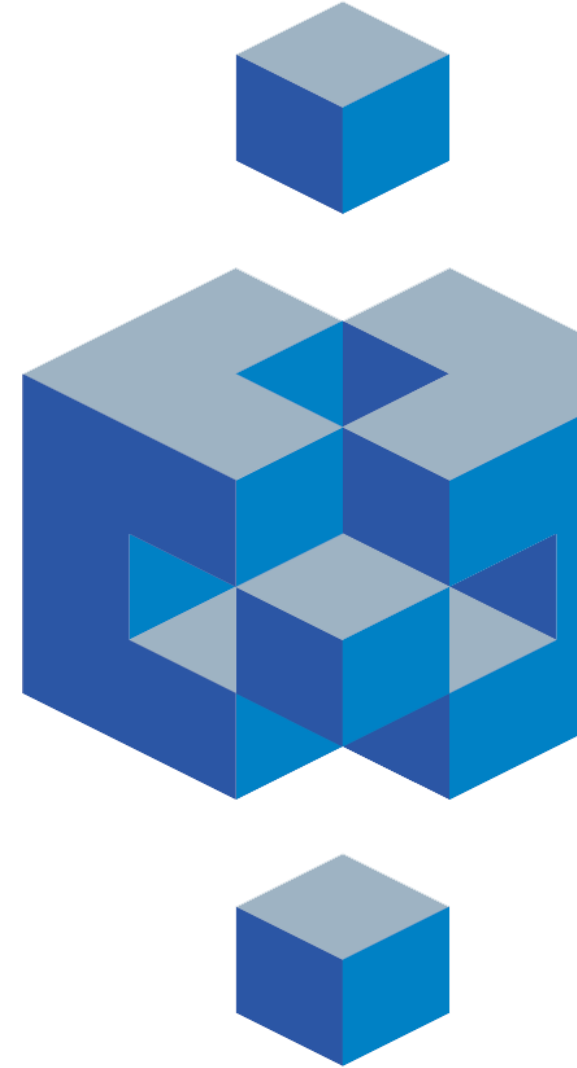


Teknik Görünüm Raporu

23.12.2024

Araştırma Müdürlüğü

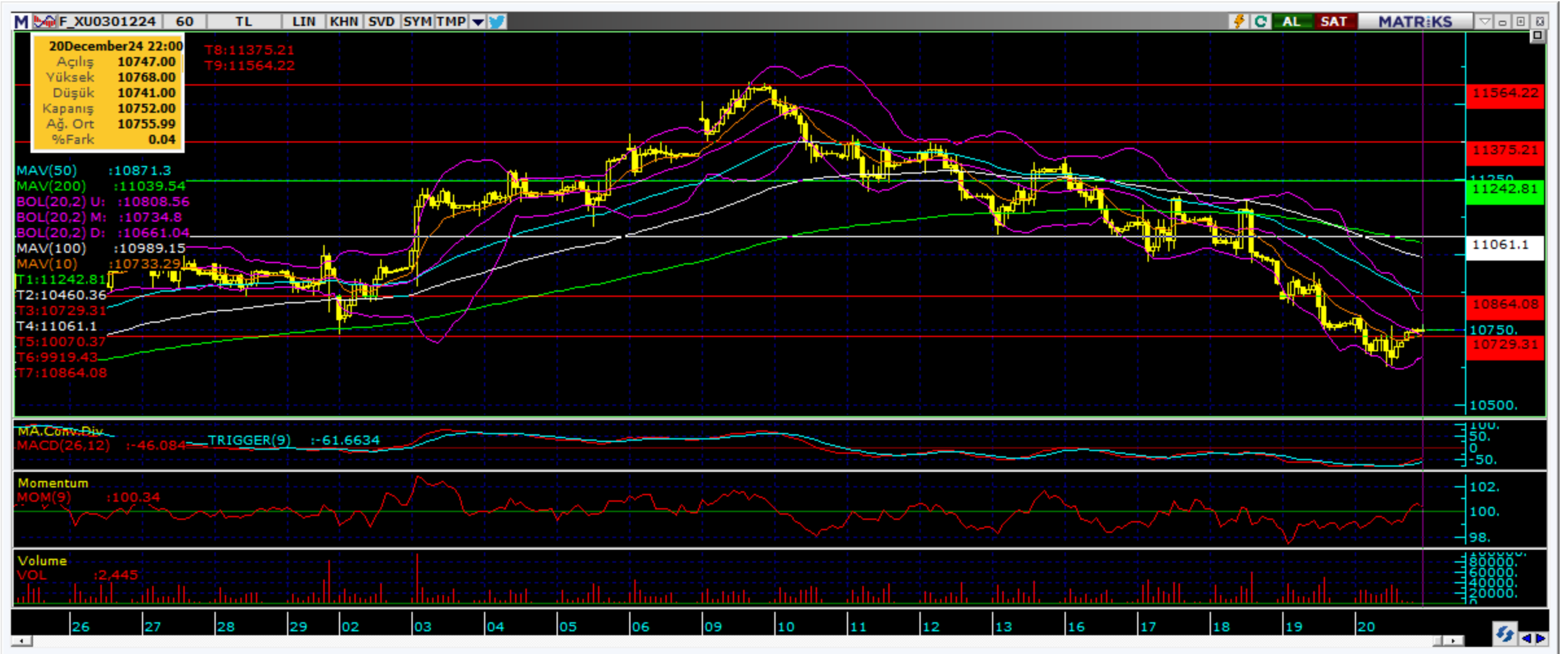


BIST 100 Teknik Analiz Görünümü



Kodu	Son Fiyat	1 GünΔ	Pivot	1.Destek	2.Destek	1.Direnç	2.Direnç
BIST-100	9,724.50	-0.42%	9,746	9,678	9,631	9,793	9,861
BIST-30	10,606.25	-0.61%	10,637	10,554	10,501	10,690	10,773
BIST-50	8,573.38	-0.47%	8,596	8,534	8,495	8,635	8,697

Vadeli Endeks Kontratı Teknik Analiz Görünümü



Destek Direnç Seviyeleri ve Pivot Değeri

Kodu	Son Fiyat	1 GünΔ	Pivot	1.Destek	2.Destek	1.Direnç	2.Direnç
F_XU0301224	10,708.00	-0.47%	10,712	10,627	10,546	10,793	10,878
F_XU0300225	11,339.00	-0.71%	11,359	11,254	11,169	11,444	11,549
F_XU0300425	11,940.00	-0.83%	11,973	11,867	11,793	12,047	12,153

Vadeli Döviz Kontratı Teknik Analiz Görünümü



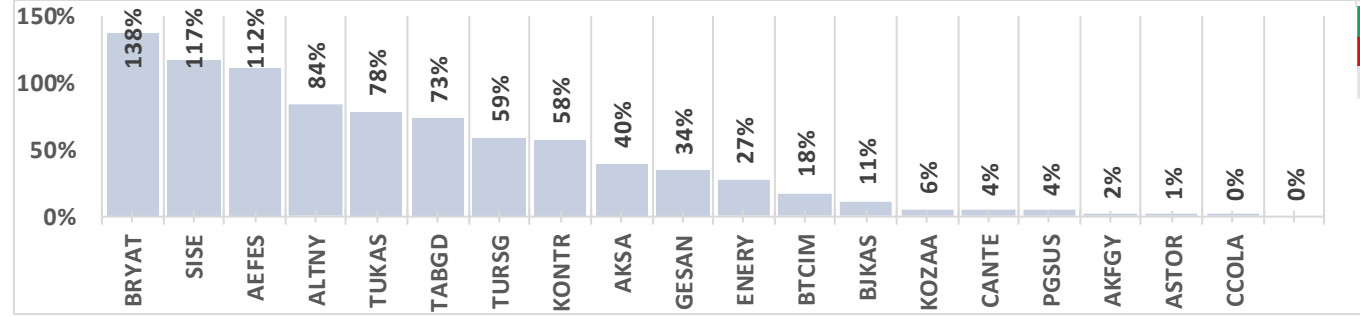
Destek Direnç Seviyeleri ve Pivot Değeri

Kodu	Son Fiyat	1 GünΔ	Pivot	1.Destek	2.Destek	1.Direnç	2.Direnç
F_USDTRY1224	35.5370	-0.09%	35.5307	35.4903	35.4437	35.5773	35.6177
F_USDTRY0125	36.7800	-0.03%	36.7693	36.7467	36.7133	36.8027	36.8253
F_USDTRY0225	37.8500	-0.11%	37.8573	37.8107	37.7713	37.8967	37.9433

Piyasa Görünümü

XUTUM Hisse Senetleri Piyasası Alış Satış Rakamları					
Aracı Kurum		Net(mnTL)	Aracı Kurum		Net(mnTL)
20/12/2024	Bank of America Yat.İ	875.8	Yapi Kredi Yat.	-1027.4	
	Ak Yatirim	700.1	HSBC Yatirim	-964.3	
	İş Yatirim	633.8	QNB Finans	-559.4	
	Gedik Yatirim	440.7	Tacirler Yat.	-394.6	
	Deniz Yatirim	354.1	Info Yatirim	-238.2	
Aracı Kurum		Net(mnTL)	Aracı Kurum		Net(mnTL)
Yılıç	Ak Yatirim	43769.8	Info Yatirim	-47250.2	
	HSBC Yatirim	40871.0	Bank of America Yat.İ	-24884.7	
	Yapi Kredi Yat.	22721.3	Tacirler Yat.	-20313.6	
	İş Yatirim	17922.2	Ziraat Yat.	-19303.0	
	Ünlü Menkul	15585.2	Yat.Finansman	-15913.7	

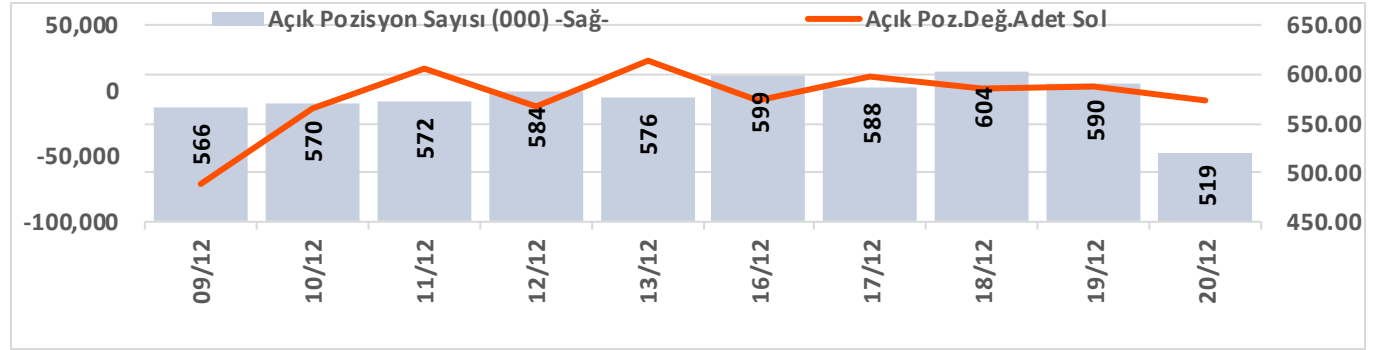
BIST100 -1 Ay Ort.Hac. Göre Hacim Artışı Olan Hisseler (Adet)



BIST-TUM Fiyatlar	
Artan	207
Azalan	348
Aynı	22

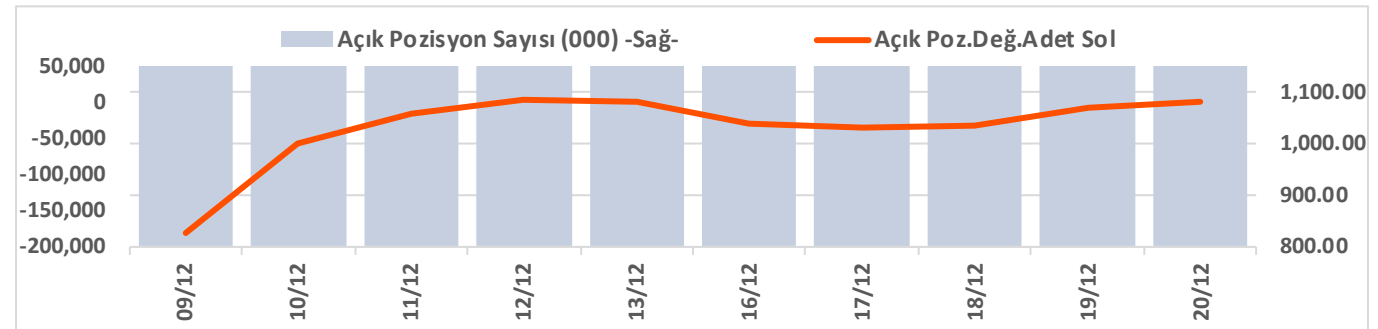
Aralık Vadeli Endeks Kontratı Alış Satış Rakamları					
Aracı Kurum		Net(mn Lot)	Aracı Kurum		Net(mn Lot)
20/12/2024	İş Yatirim	13,249	Teb Yatirim	-19,741	
	HSBC Yatirim	9,162	Bofa	-3,766	
	Gedik Yatirim	4,504	Garanti BBVA	-2,913	
	Yat.Finansman	1,174	Deniz Yatirim	-1,406	
	Meksa Yatirim	641	Osmanli Yatirim	-784	
Aracı Kurum		Net(mn Lot)	Aracı Kurum		Net(mn Lot)
May-Ara	Yapi Kredi	66,556	İş Yatirim	-190,044	
	Teb Yatirim	64,239	Bofa	-114,980	
	Vakif Yat.	36,500	Garanti BBVA	-47,497	
	Halk Yatirim	33,899	Meksa Yatirim	-2,032	
	İnfo	22,039	Seker Yatirim	-1,084	

Endeks Sözleşmesi Açık Pozisyon Sayıları



Aralık Vadeli USDTRY Kontratı Alış Satış Rakamları					
Aracı Kurum		Net(mn Lot)	Aracı Kurum		Net(mn Lot)
20/12/2024	İş Yatirim	87,136	Yapi Kredi Bank	-124,002	
	Ak Yatirim	58,484	Akbank	-52,271	
	Bofa	38,996	Deutsche	-26,628	
	QNB Bank	10,010		-10,000	
	Yapi Kredi Yat.	3,673	HSBC Yatirim	-242	
Aracı Kurum		Net(mn Lot)	Aracı Kurum		Net(mn Lot)
Oca-Ara	Yapi Kredi Bank	351,735	İş Yatirim	-584,284	
	Akbank	298,140	Bofa	-135,690	
	QNB Bank	144,554	QNB Finans	-73,395	
	Teb Yatirim	72,491	Ak Yatirim	-52,627	
	Yapi Kredi Yat.	51,625	Garanti BBVA	-46,373	

Döviz Sözleşmesi Açık Pozisyon Sayıları



Şirketler Teknik Analiz Görünümü – Garanti Bankası



Kodu	Son	1G Değ.	Yab. %	3A Ort.H	Pivot	1.Destek	2.Destek	1.Direnç	2.Direnç
GARAN	125.40	0.56%	9.01	78.0 mn\$	125.27	124.00	123.00	126.50	127.50



Şirketler Teknik Analiz Görünümü – Türk Hava Yolları



Kodu	Son	1G Değ.	Yab. %	3A Ort.H	Pivot	1.Destek	2.Destek	1.Direnç	2.Direnç
THYAO	289.75	0.09%	27.40	216.0 mn\$	289.58	288.00	286.00	291.50	293.00

Şirketler Teknik Analiz Görünümü – İş Bankası



Kodu	Son	1G Değ.	Yab. %	3A Ort.H	Pivot	1.Destek	2.Destek	1.Direnç	2.Direnç
ISCTR	13.15	0.08%	30.83	161.8 mn\$	13.14	13.05	12.90	13.25	13.35



Şirketler Teknik Analiz Görünümü – Akbank



Kodu	Son	1G Değ.	Yab. %	3A Ort.H	Pivot	1.Destek	2.Destek	1.Direnç	2.Direnç
AKBNK	60.70	-0.74%	52.16	130.0 mn\$	60.92	60.10	59.45	61.55	62.35

Şirketler Teknik Analiz Görünümü – Yapı Kredi Bankası



Kodu	Son	1G Değ.	Yab. %	3A Ort.H	Pivot	1.Destek	2.Destek	1.Direnc	2.Direnc
YKBNK	28.60	-1.38%	35.11	160.0 mn\$	28.89	28.25	27.95	29.20	29.85

Şirketler Teknik Analiz Görünümü – Vakıfbank



Kodu	Son	1G Değ.	Yab. %	3A Ort.H	Pivot	1.Destek	2.Destek	1.Direnç	2.Direnç
VAKBN	22.54	0.63%	1.55	18.5 mn\$	22.51	22.30	22.10	22.75	22.95

Şirketler Teknik Analiz Görünümü – Halkbank



Kodu	Son	1G Değ.	Yab. %	3A Ort.H	Pivot	1.Destek	2.Destek	1.Direnç	2.Direnç
HALKB	16.17	-2.36%	1.00	20.4 mn\$	16.31	15.95	15.70	16.55	16.95

Şirketler Teknik Analiz Görünümü – Emlak Konut GYO



Kodu	Son	1G Değ.	Yab. %	3A Ort.H	Pivot	1.Destek	2.Destek	1.Direnç	2.Direnç
EKGYO	13.00	-1.52%	22.20	66.2 mn\$	13.06	12.75	12.50	13.30	13.60



Şirketler Teknik Analiz Görünümü – Turkcell İletişim



Kodu	Son	1G Değ.	Yab. %	3A Ort.H	Pivot	1.Destek	2.Destek	1.Direnç	2.Direnç
TCELL	91.45	-2.30%	63.58	59.5 mn\$	92.20	90.50	89.55	93.15	94.85

Şirketler Teknik Analiz Görünümü – Şişecam



Kodu	Son	1G Değ.	Yab. %	3A Ort.H	Pivot	1.Destek	2.Destek	1.Direnç	2.Direnç
SISE	43.60	3.17%	15.77	35.2 mn\$	43.27	42.45	41.35	44.40	45.20



Şirketler Teknik Analiz Görünümü – Koç Holding



Kodu	Son	1G Değ.	Yab. %	3A Ort.H	Pivot	1.Destek	2.Destek	1.Direnç	2.Direnç
KCHOL	182.00	-1.46%	53.86	89.5 mn\$	183.47	180.50	179.00	185.00	188.00

Şirketler Teknik Analiz Görünümü – Şok Market



Kodu	Son	1G Değ.	Yab. %	3A Ort.H	Pivot	1.Destek	2.Destek	1.Direnç	2.Direnç
SOKM	39.92	0.71%	36.33	9.3 mn\$	39.67	39.40	38.90	40.15	40.45



Şirketler Teknik Analiz Görünümü – Arçelik



Kodu	Son	1G Değ.	Yab. %	3A Ort.H	Pivot	1.Destek	2.Destek	1.Direnç	2.Direnç
ARCLK	142.10	-0.42%	15.78	8.1 mn\$	142.73	141.50	140.50	143.50	145.00

Şirketler Teknik Analiz Görünümü – Alarko Holding



Kodu	Son	1G Değ.	Yab. %	3A Ort.H	Pivot	1.Destek	2.Destek	1.Direnç	2.Direnç
ALARK	94.70	0.69%	11.12	10.2 mn\$	94.28	93.15	91.65	95.80	96.95

Şirketler Teknik Analiz Görünümü – Sabancı Holding



Kodu	Son	1G Değ.	Yab. %	3A Ort.H	Pivot	1.Destek	2.Destek	1.Direnç	2.Direnç
SAHOL	94.00	-0.63%	42.59	48.2 mn\$	94.25	93.25	92.50	95.00	96.00

Şirketler Teknik Analiz Görünümü – Anadolu Grubu Holding



Kodu	Son	1G Değ.	Yab. %	3A Ort.H	Pivot	1.Destek	2.Destek	1.Direnç	2.Direnç
AGHOL	362.75	0.62%	22.90	6.0 mn\$	364.08	355.50	348.50	371.00	379.50



Şirketler Teknik Analiz Görünümü – Migros



Kodu	Son	1G Değ.	Yab. %	3A Ort.H	Pivot	1.Destek	2.Destek	1.Direnç	2.Direnç
MGROS	497.25	-1.83%	31.99	23.3 mn\$	502.67	492.00	486.50	508.00	519.00

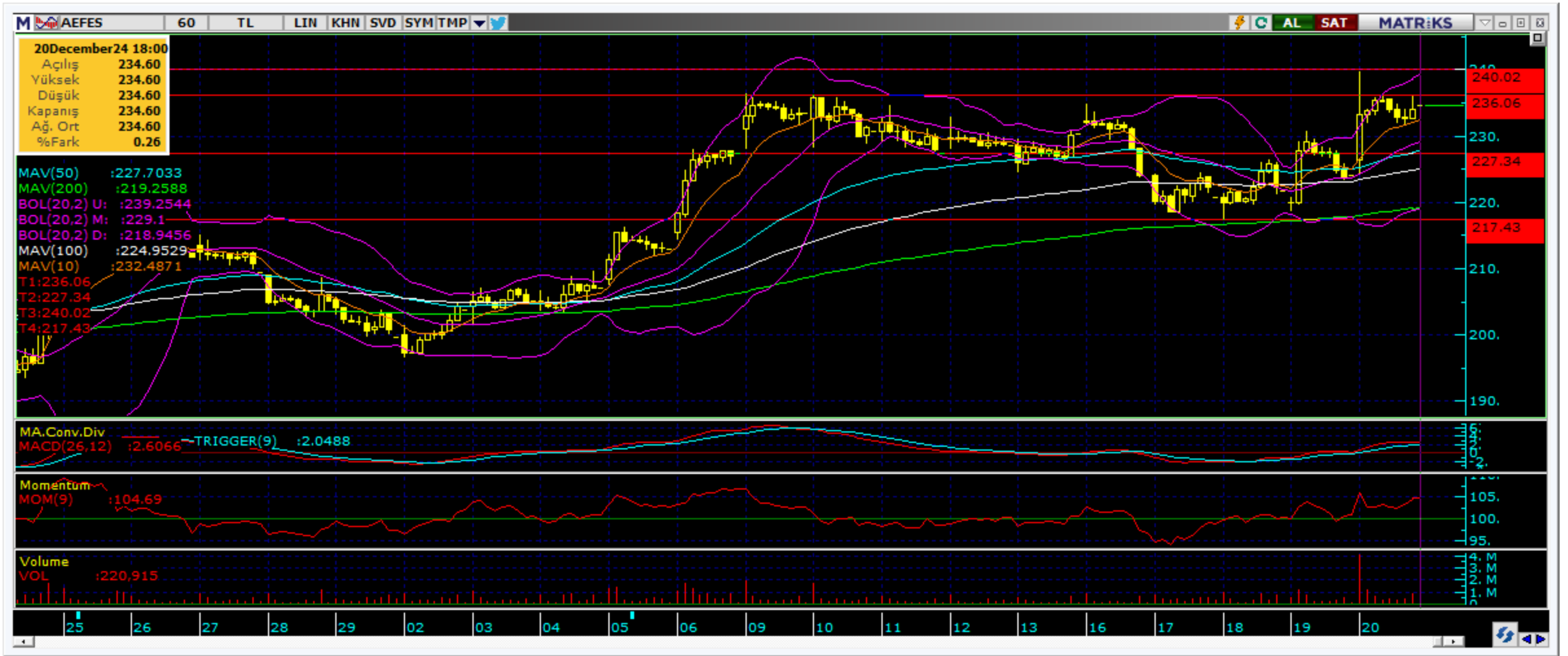
Şirketler Teknik Analiz Görünümü – Doğan Holding



Kodu	Son	1G Değ.	Yab. %	3A Ort.H	Pivot	1.Destek	2.Destek	1.Direnç	2.Direnç
DOHOL	15.12	1.68%	18.62	9.9 mn\$	15.05	14.90	14.70	15.25	15.40



Bugün hareketlenmesi muhtemel hisseler ↑ AEFES



Kodu	Son	Yab. %	Pivot	1.Destek	2.Destek	1.Direnç	2.Direnç	1 Ay Ort.Hac.(Adet) / Son	Fark
AEFES	234.60	55.57	232.77	226.00	217.00	241.50	248.50	4.0 mn / 8.6 mn	▲ 112%

Bugün hareketlenmesi muhtemel hisseler ↑ SOKM



Kodu	Son	Yab. %	Pivot	1.Destek	2.Destek	1.Direnç	2.Direnç	1 Ay Ort.Hac.(Adet) / Son	Fark
SOKM	39.92	36.33	39.67	39.40	38.90	40.15	40.45	8.2 mn / 3.8 mn	▼ -53%

Bugün hareketlenmesi muhtemel hisseler ↑ SISE



Kodu	Son	Yab. %	Pivot	1.Destek	2.Destek	1.Direnç	2.Direnç	1 Ay Ort.Hac.(Adet) / Son	Fark
SISE	43.60	15.77	43.27	42.45	41.35	44.40	45.20	33.4 mn / 72.6 mn	▲ 117%

Şirketler Teknik Analiz Görünümü – BIST 30 Seviyeler

Kodu	Son	1G Değ.	Yab. %	3A Ort.H	Pivot	1.Destek	2.Destek	1.Direnç	2.Direnç
AKBNK	60.70	-0.74%	52.16	130.0 mn\$	60.92	60.10	59.45	61.55	62.35
ALARK	94.70	0.69%	11.12	10.2 mn\$	94.28	93.15	91.65	95.80	96.95
ASELS	69.80	-0.14%	33.32	61.3 mn\$	69.93	68.85	67.95	70.85	71.95
ASTOR	107.00	3.28%	17.03	32.9 mn\$	105.07	103.00	99.25	109.00	111.00
BIMAS	494.75	-1.44%	50.40	71.4 mn\$	498.17	491.50	488.00	501.50	508.50
DOAS	201.20	0.40%	20.74	9.5 mn\$	201.57	199.00	196.50	204.00	206.50
EKGYO	13.00	-1.52%	22.20	66.2 mn\$	13.06	12.75	12.50	13.30	13.60
ENKAI	50.85	-3.14%	34.17	20.0 mn\$	51.47	50.20	49.50	52.15	53.40
EREGL	25.10	-0.79%	18.18	123.2 mn\$	25.19	24.95	24.80	25.35	25.60
FROTO	949.50	-0.31%	34.92	32.1 mn\$	950.50	940.50	931.50	959.50	969.50
GARAN	125.40	0.56%	9.01	78.0 mn\$	125.27	124.00	123.00	126.50	127.50
HEKTS	3.72	-5.82%	12.41	23.5 mn\$	3.80	3.64	3.56	3.88	4.04
ISCTR	13.15	0.08%	30.83	161.8 mn\$	13.14	13.05	12.90	13.25	13.35
KCHOL	182.00	-1.46%	53.86	89.5 mn\$	183.47	180.50	179.00	185.00	188.00
KONTR	40.00	-4.99%	10.81	18.5 mn\$	40.39	38.95	37.95	41.40	42.85
KOZAL	22.36	-4.28%	20.46	48.8 mn\$	22.66	21.80	21.30	23.20	24.05
KRDMD	27.96	-0.36%	14.41	40.1 mn\$	28.14	27.60	27.20	28.50	29.10
MGROS	497.25	-1.83%	31.99	23.3 mn\$	502.67	492.00	486.50	508.00	519.00
PETKM	18.61	0.70%	11.08	26.9 mn\$	18.60	18.45	18.30	18.75	18.90
PGSUS	221.30	-0.41%	31.36	55.0 mn\$	222.90	219.50	218.00	224.50	227.50
SAHOL	94.00	-0.63%	42.59	48.2 mn\$	94.25	93.25	92.50	95.00	96.00
SASA	4.04	-1.94%	9.27	50.8 mn\$	4.07	4.01	3.97	4.11	4.17
SISE	43.60	3.17%	15.77	35.2 mn\$	43.27	42.45	41.35	44.40	45.20
TCELL	91.45	-2.30%	63.58	59.5 mn\$	92.20	90.50	89.55	93.15	94.85
THYAO	289.75	0.09%	27.40	216.0 mn\$	289.58	288.00	286.00	291.50	293.00
TOASO	186.90	1.47%	28.75	26.3 mn\$	187.83	185.00	183.00	190.00	192.50
TTKOM	44.50	-2.07%	27.22	26.5 mn\$	44.91	44.05	43.55	45.40	46.25
TUPRS	145.50	0.76%	28.98	72.4 mn\$	145.37	144.50	143.50	146.50	147.00
ULKER	108.10	-0.64%	70.68	18.3 mn\$	108.53	107.50	106.50	109.50	110.50
YKBNK	28.60	-1.38%	35.11	160.0 mn\$	28.89	28.25	27.95	29.20	29.85

Kısa Vadeli İşlem Önerilerinin Perf./ Raporlar / Tarihi Zirveler

Tarih sıralamasına göre son 10 tane işlem önerimiz ve performansları aşağıdaki tabloda gösterilmektedir.

	Öneri	Oneri Tarihi	AL	SAT	Acilis	Hedef	Hedef	Stop	Stop	Kapanis	Kapanış	Getiri/	Gün	Öneri
					Fiyat (₺)	Fiyat (TL)	%	Fiyat (₺)	%	Fiyat (₺)	Tarih	Zarar	Sayısı	Durumu
Kısa Vadeli İşlem Önerileri	Hisse	20/12/2024		AKBNK	61.10	60.25	-1.4%	61.55	0.7%	60.80	20/12/2024	0.5%	0	Kapalı
	Hisse	20/12/2024	OYAKC		21.30	21.76	2.2%	21.08	-1.0%					Açık
	Hisse	20/12/2024	MGROS		512.00	524.00	2.3%	507	-1.0%	507.00	20/12/2024	-1.0%	0	Kapalı
	Hisse	20/12/2024	BIMAS		501.50	512.50	2.2%	496.5	-1.0%	496.50	20/12/2024	-1.0%	0	Kapalı
	Hisse	20/12/2024	TCELL		92.60	94.60	2.2%	91.65	-1.0%	91.65	20/12/2024	-1.0%	0	Kapalı
	Hisse	20/12/2024	SISE		42.88	43.80	2.1%	42.42	-1.1%					Açık
	Hisse	20/12/2024	ENJSA		59.20	60.50	2.2%	58.6	-1.0%					Açık
	Hisse	20/12/2024	ASELS		70.30	71.85	2.2%	69.6	-1.0%	69.60	20/12/2024	-1.0%	0	Kapalı
	Hisse	20/12/2024	EKGYO		13.16	13.45	2.2%	13.03	-1.0%	13.03	20/12/2024	-1.0%	0	Kapalı
	Hisse	20/12/2024	EREGL		25.28	25.84	2.2%	25.02	-1.0%	25.10	20/12/2024	-0.7%	0	Kapalı
Orta Vadeli İşlem Önerileri	Hisse	26/07/2024	ENKAI		45.84	52.75	15.1%	43.56	-5.0%	54.90	14/11/2024	19.8%	111	Kapalı
	Hisse	30/07/2024	SASA		45.86	52.75	15.0%	43.58	-5.0%					Açık
	Hisse	13/08/2024	TOASO		237.40	273.00	15.0%	225.6	-5.0%					Açık
	Hisse	30/09/2024	AKSGY		6.45	7.43	15.2%	6.12	-5.1%	7.56	04/12/2024	17.2%	65	Kapalı
	Hisse	11/11/2024	KOTON		18.64	21.44	15.0%	17.53	-6.0%					Açık
	Hisse	12/11/2024	MGROS		450.12	517.70	15.0%	425	-5.6%	534.00	11/12/2024	18.6%	29	Kapalı
	Hisse	15/11/2024	DOHOL		13.77	15.85	15.1%	12.95	-6.0%					Açık
	Hisse	19/11/2024	SELEC		78.55	90.40	15.1%	74.65	-5.0%					Açık
	Hisse	11/12/2024	GWIND		28.76	33.10	15.1%	27.34	-4.9%					Açık
	Hisse	12/12/2024	MAVI		91.10	104.80	15.0%	86.6	-4.9%					Açık

Zirve Kapanışı Yapan BIST Hisseleri

ODINE SANFM ALKLC RYSAS FZLGY HTTBT PASEU EFORC TUREX

Tüm önerilerimize eşzamanlı olarak ulaşmak isteyenler Trademaster Mobile uygulamasında yer alan «Bildirimler» sekmesinde yer alan bildirimleri takip edebilirler.

[İş Yatırım TradeMaster Mobil - Android Apps on Google Play](#)

[TradeMaster Mobile App Store'da \(apple.com\)](#)

Bugün hareketlenmesi muhtemel hisseler

Kodu	Son	Pivot	1.Destek	2.Destek	1.Direnc	2.Direnc
AEFES	234.60	232.77	226.00	217.00	241.50	248.50
SOKM	39.92	39.67	39.40	38.90	40.15	40.45
SISE	43.60	43.27	42.45	41.35	44.40	45.20

*Tarihi yüksek seviyelerdeki hisseler, long yönde değerlendirilmelidir. Bu hisseler geçtiğimiz günlerde de tarihi zirve yapmış veya ilk kez tarihi zirve yapıyor olabilir. Bu hisseleri elinde tutan hiçbir yatırımcı TL bazında zararda değildir. Fiyat grafiğinin (TL grafikler) sol tarafında mevcut fiyattan yüksek fiyatta maliyeti olan yatırımcı yoktur. Dolayısıyla yükselen fiyatlar, zararda olan yatırımcıların satışlarıyla karşılaşmaz, sadece kar realizasyonu yapan yatırımcılar olabilir. Bu bağlamda yükselen bir stop fiyatıyla bu kağıtlarda yatırımcı olmak çok uygun bir risk/kazanç oranı sunmaktadır.

Öneri bilgilendirmesi:

İş Yatırım Menkul Değerler A.Ş.'nin (İş Yatırım) BIST'te halka açık şirketler için AL, TUT ve SAT yönündeki önerileri BIST-100 endeksinin (endeks) beklenen getirisine göre değerlendirilmektedir. Tüm bu öneriler İş Yatırım Araştırma Bölümü analistleri tarafından şirketlerin ileride elde edeceği tahmin edilen karları, nakit akımları ve bilançolarına göre bağımsız olarak değerlendirilir. Ek olarak, analistler koşulların elverişsiz olduğu veya doğru değerlendirme yapmanın mümkün olmadığı durumlarda bazı hisse senetleri için geçici olarak GÖZDEN GEÇİRİLİYOR önerisi verebilirler. Münferit her şirket için yatırım önerisi sırasıyla belirtilen şu kriterlere göre değerlendirilir;

İş Yatırım Hisse senedi tavsiye metodolojisi:

Artış Potansiyeli > %25 : AL

%10 < Artış Potansiyeli < %25 :TUT

Artış Potansiyeli < %10 : SAT

Her sınır değeri için analist +/- %5 kanaat kullanabilmektedir.

Burada yer alan bilgiler İş Yatırım Menkul Değerler A.Ş. tarafından bilgilendirme amacı ile hazırlanmıştır. Yatırım bilgi, yorum ve tavsiyeleri yatırım danışmanlığı kapsamında değildir. Yatırım danışmanlığı hizmeti; aracı kurumlar, portföy yönetim şirketleri, mevduat kabul etmeyen bankalar ile müşteri arasında imzalanacak yatırım danışmanlığı sözleşmesi çerçevesinde sunulmaktadır. Burada yer alan yorum ve tavsiyeler, yorum ve tavsiyede bulunanların kişisel görüşlerine dayanmaktadır. Herhangi bir yatırım aracının alım-satım önerisi ya da getiri vaadi olarak yorumlanmamalıdır. Bu görüşler mali durumunuz ile risk ve getiri tercihlerinize uygun olmayabilir. Bu nedenle, sadece burada yer alan bilgilere dayanarak yatırım kararı verilmesi beklentilerinize uygun sonuçlar doğurmayabilir.

Burada yer alan fiyatlar, veriler ve bilgilerin tam ve doğru olduğu garanti edilemez; içerik, haber verilmeksizin değiştirilebilir. Tüm veriler, İş Yatırım Menkul Değerler A.Ş. tarafından güvenilir olduğuna inanılan kaynaklardan alınmıştır. Bu kaynakların kullanılması nedeni ile ortaya çıkabilecek hatalardan İş Yatırım Menkul Değerler A.Ş. sorumlu değildir.

Bu içeriğe ilişkin tüm telif hakları İş Yatırım Menkul Değerler A.Ş.'ye aittir. Bu içerik, açık iznimiz olmaksızın başkaları tarafından herhangi bir amaçla, kısmen veya tamamen çoğaltılamaz, dağıtılamaz, yayımlanamaz veya değiştirilemez.

Teşekkürler

