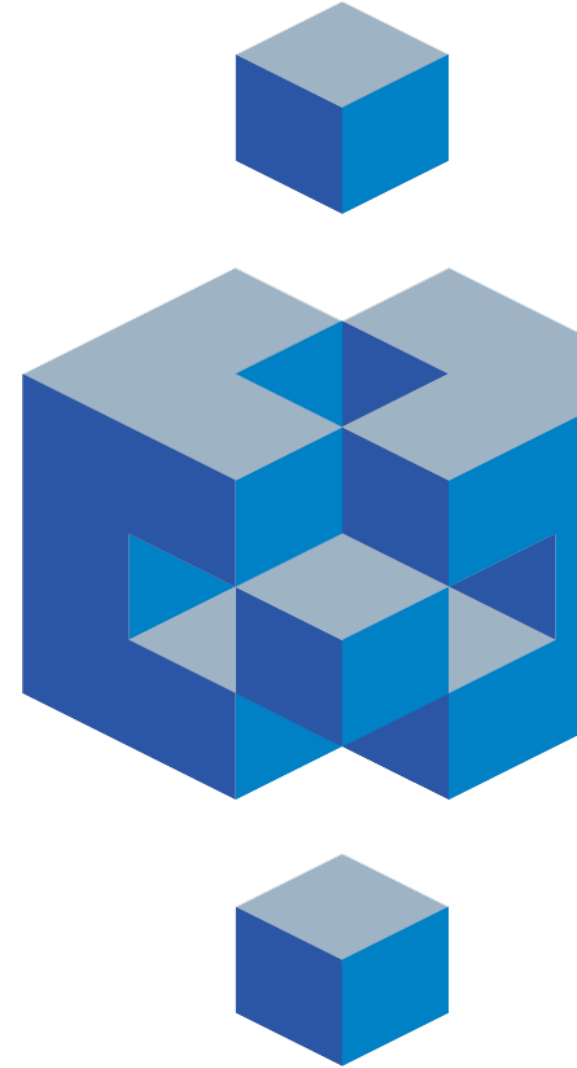


Teknik Görünüm Raporu

18.12.2024

Araştırma Müdürlüğü



BIST 100 Teknik Analiz Görünümü



Kodu	Son Fiyat	1 GünΔ	Pivot	1.Destek	2.Destek	1.Direnç	2.Direnç
BIST-100	10,011.27	0.14%	9,993	9,931	9,850	10,074	10,137
BIST-30	10,961.15	0.26%	10,944	10,868	10,774	11,038	11,114
BIST-50	8,832.44	0.20%	8,818	8,760	8,687	8,891	8,949

Vadeli Endeks Kontratı Teknik Analiz Görünümü



Destek Direnç Seviyeleri ve Pivot Değeri

Kodu	Son Fiyat	1 GünΔ	Pivot	1.Destek	2.Destek	1.Direnç	2.Direnç
F_XU0301224	11,109.00	0.16%	11,094	10,995	10,880	11,209	11,308
F_XU0300225	11,840.00	0.25%	11,816	11,718	11,596	11,938	12,036
F_XU0300425	12,408.00	0.23%	12,317	12,170	11,932	12,555	12,702

Vadeli Döviz Kontratı Teknik Analiz Görünümü



Destek Direnç Seviyeleri ve Pivot Değeri

Kodu	Son Fiyat	1 GünΔ	Pivot	1.Destek	2.Destek	1.Direnç	2.Direnç
F_USDTRY1224	35.4840	-0.04%	35.4873	35.4617	35.4393	35.5097	35.5353
F_USDTRY0125	36.6700	-0.03%	36.6697	36.6433	36.6167	36.6963	36.7227
F_USDTRY0225	37.7540	-0.02%	37.7500	37.7180	37.6820	37.7860	37.8180

Piyasa Görünümü

XUTUM Hisse Senetleri Piyasası Alış Satış Rakamları

Aracı Kurum	Net(mnTL)	Aracı Kurum	Net(mnTL)
Bank of America Yat.İ	570.8	Global Menkul	-819.8
Ziraat Yat.	514.5	QNB Finans	-712.1
Ünlü Menkul	435.0	Deniz Yatirim	-509.4
Yat.Finansman	415.1	HSBC Yatirim	-221.7
Yapi Kredi Yat.	309.3	Meksa Yatirim	-196.4
Aracı Kurum	Net(mnTL)	Aracı Kurum	Net(mnTL)
Ak Yatirim	42764.4	Info Yatirim	-46751.2
HSBC Yatirim	42495.8	Bank of America Yat.İ	-23104.3
Yapi Kredi Yat.	26226.0	Tacirler Yat.	-19762.8
Ünlü Menkul	15412.5	Ziraat Yat.	-19155.2
Global Menkul	13725.4	Yat.Finansman	-16551.6

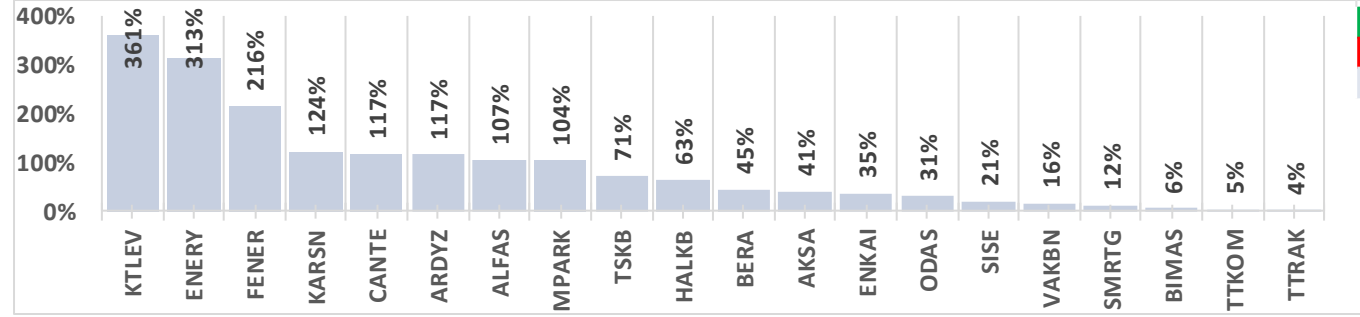
Aralık Vadeli Endeks Kontratı Alış Satış Rakamları

Aracı Kurum	Net(mn Lot)	Aracı Kurum	Net(mn Lot)
Bofa	5,880	İş Yatırım	-4,421
Vakif Yat.	3,809	Deniz Yatirim	-3,805
Oyak Yatirim	2,563	Tacirler	-2,650
Teb Yatirim	1,984	Halk Yatirim	-2,082
Osmanli Yatirim	1,309	Ak Yatirim	-1,648
Aracı Kurum	Net(mn Lot)	Aracı Kurum	Net(mn Lot)
Teb Yatirim	94,109	İş Yatırım	-187,301
Yapi Kredi	65,898	Bofa	-100,607
Halk Yatirim	33,004	Garanti BBVA	-49,598
Vakif Yat.	23,801	Strateji Men.	-4,150
Ziraat Yat.	21,967	HSBC Yatirim	-1,739

Aralık Vadeli USDTRY Kontratı Alış Satış Rakamları

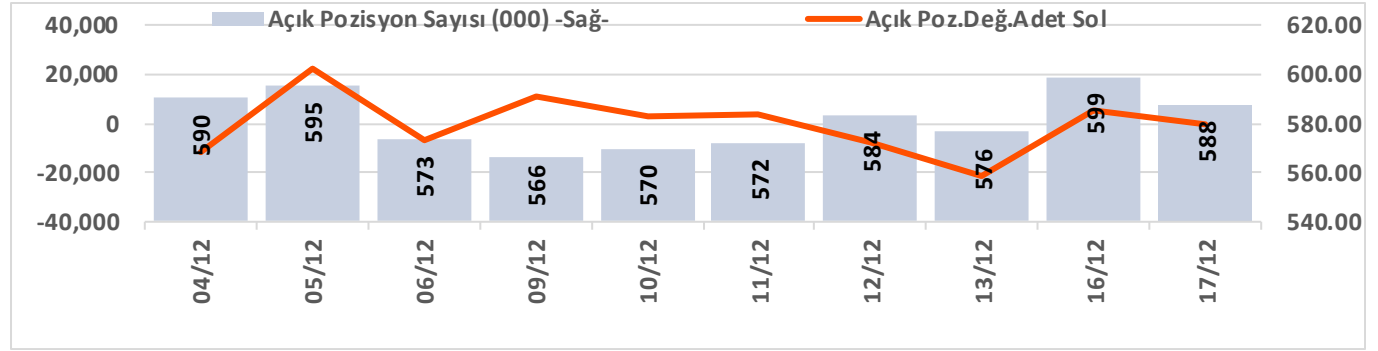
Aracı Kurum	Net(mn Lot)	Aracı Kurum	Net(mn Lot)
Yapi Kredi Bank	12,000	Bofa	-9,360
İş Yatırım	4,795	Akbank	-3,998
Yapi Kredi Yat.	1,289	Odeabank	-1,961
Osmanli Yatirim	792	QNB Finans	-1,434
Dinamik Menkul	252	Info	-1,393
Aracı Kurum	Net(mn Lot)	Aracı Kurum	Net(mn Lot)
Yapi Kredi Bank	482,737	İş Yatırım	-692,112
Akbank	409,256	Bofa	-209,923
QNB Bank	105,905	Ak Yatirim	-111,341
Teb Yatirim	89,577	Garanti BBVA	-73,686
	46,271	QNB Finans	-60,054

BIST100 -1 Ay Ort.Hac. Göre Hacim Artışı Olan Hisseler (Adet)

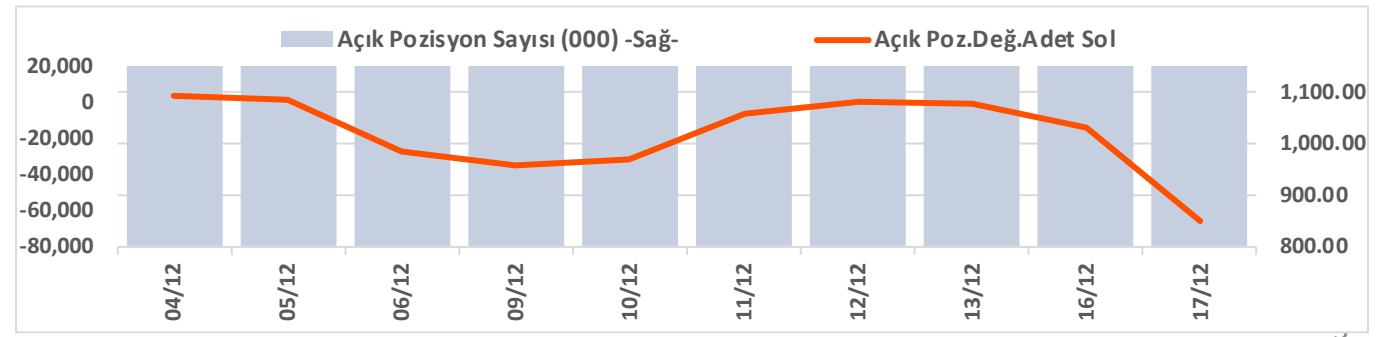


BIST-TUM Fiyatlar	
Artan	205
Azalan	353
Aynı	17

Endeks Sözleşmesi Açık Pozisyon Sayıları



Döviz Sözleşmesi Açık Pozisyon Sayıları



Şirketler Teknik Analiz Görünümü – Garanti Bankası



Kodu	Son	1G Değ.	Yab. %	3A Ort.H	Pivot	1.Destek	2.Destek	1.Direnç	2.Direnç
GARAN	130.50	2.11%	9.12	79.1 mn\$	129.60	127.50	125.00	132.50	134.50



Şirketler Teknik Analiz Görünümü – Türk Hava Yolları



Kodu	Son	1G Değ.	Yab. %	3A Ort.H	Pivot	1.Destek	2.Destek	1.Direnç	2.Direnç
THYAO	297.75	0.76%	27.85	217.1 mn\$	297.08	293.50	289.50	301.00	304.50

Şirketler Teknik Analiz Görünümü – İş Bankası



Kodu	Son	1G Değ.	Yab. %	3A Ort.H	Pivot	1.Destek	2.Destek	1.Direnç	2.Direnç
ISCTR	13.40	0.53%	31.68	161.7 mn\$	13.39	13.25	13.10	13.55	13.65

Şirketler Teknik Analiz Görünümü – Akbank



Kodu	Son	1G Değ.	Yab. %	3A Ort.H	Pivot	1.Destek	2.Destek	1.Direnç	2.Direnç
AKBNK	62.70	0.00%	52.42	130.8 mn\$	62.57	61.75	60.75	63.55	64.35

Şirketler Teknik Analiz Görünümü – Yapı Kredi Bankası



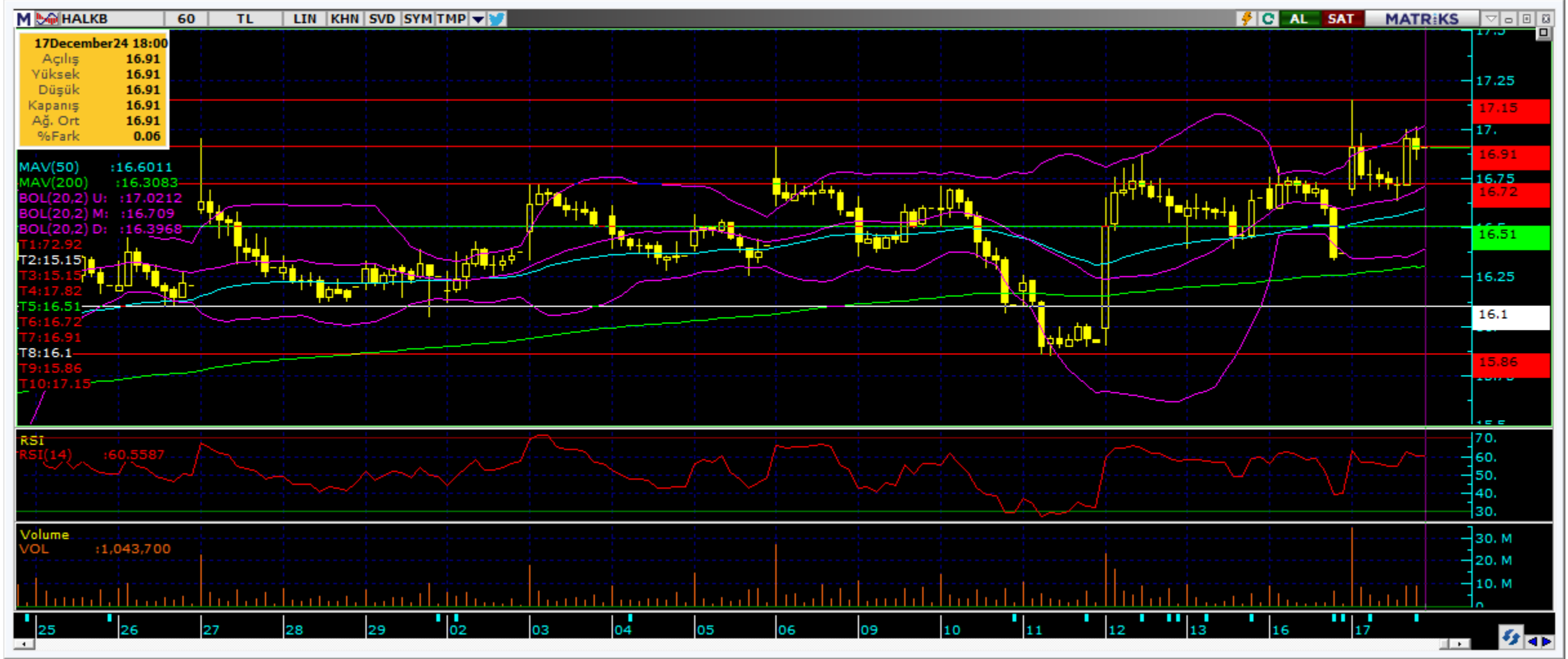
Kodu	Son	1G Değ.	Yab. %	3A Ort.H	Pivot	1.Destek	2.Destek	1.Direnç	2.Direnç
YKBNK	29.54	-0.40%	35.51	161.5 mn\$	29.61	29.25	28.90	29.95	30.30

Şirketler Teknik Analiz Görünümü – Vakıfbank



Kodu	Son	1G Değ.	Yab. %	3A Ort.H	Pivot	1.Destek	2.Destek	1.Direnç	2.Direnç
VAKBN	22.66	1.16%	1.47	18.5 mn\$	22.65	22.25	21.80	23.05	23.50

Şirketler Teknik Analiz Görünümü – Halkbank



Kodu	Son	1G Değ.	Yab. %	3A Ort.H	Pivot	1.Destek	2.Destek	1.Direnç	2.Direnç
HALKB	16.91	3.30%	1.10	19.8 mn\$	16.90	16.65	16.40	17.15	17.40

Şirketler Teknik Analiz Görünümü – Emlak Konut GYO



Kodu	Son	1G Değ.	Yab. %	3A Ort.H	Pivot	1.Destek	2.Destek	1.Direnç	2.Direnç
EKGYO	13.61	0.44%	22.20	65.8 mn\$	13.53	13.35	13.05	13.80	14.00

Şirketler Teknik Analiz Görünümü – Turkcell İletişim



Kodu	Son	1G Değ.	Yab. %	3A Ort.H	Pivot	1.Destek	2.Destek	1.Direnç	2.Direnç
TCELL	95.80	-0.26%	63.48	60.0 mn\$	95.73	94.85	93.95	96.65	97.55

Şirketler Teknik Analiz Görünümü – Şişecam



Kodu	Son	1G Değ.	Yab. %	3A Ort.H	Pivot	1.Destek	2.Destek	1.Direnç	2.Direnç
SISE	41.18	-1.48%	16.25	33.6 mn\$	41.37	40.75	40.35	41.80	42.40

Şirketler Teknik Analiz Görünümü – Koç Holding



Kodu	Son	1G Değ.	Yab. %	3A Ort.H	Pivot	1.Destek	2.Destek	1.Direnç	2.Direnç
KCHOL	194.00	-0.15%	54.52	90.4 mn\$	194.00	192.50	190.50	195.50	197.50

Şirketler Teknik Analiz Görünümü – Şok Market



Kodu	Son	1G Değ.	Yab. %	3A Ort.H	Pivot	1.Destek	2.Destek	1.Direnç	2.Direnç
SOKM	40.82	-0.73%	36.71	9.6 mn\$	40.79	40.20	39.60	41.40	41.95

Şirketler Teknik Analiz Görünümü – Arçelik



Kodu	Son	1G Değ.	Yab. %	3A Ort.H	Pivot	1.Destek	2.Destek	1.Direnç	2.Direnç
ARCLK	148.80	-0.93%	15.81	8.3 mn\$	149.13	147.00	145.50	151.00	152.50

Şirketler Teknik Analiz Görünümü – Alarko Holding



Kodu	Son	1G Değ.	Yab. %	3A Ort.H	Pivot	1.Destek	2.Destek	1.Direnç	2.Direnç
ALARK	98.10	0.46%	11.28	10.3 mn\$	97.85	96.90	95.70	99.05	100.00

Şirketler Teknik Analiz Görünümü – Sabancı Holding



Kodu	Son	1G Değ.	Yab. %	3A Ort.H	Pivot	1.Destek	2.Destek	1.Direnç	2.Direnç
SAHOL	98.85	1.44%	42.65	48.6 mn\$	98.43	97.35	95.90	99.90	101.00

Şirketler Teknik Analiz Görünümü – Anadolu Grubu Holding



Kodu	Son	1G Değ.	Yab. %	3A Ort.H	Pivot	1.Destek	2.Destek	1.Direnç	2.Direnç
AGHOL	372.00	-0.13%	22.62	6.1 mn\$	371.42	367.50	362.50	376.00	380.00

Şirketler Teknik Analiz Görünümü – Migros



Kodu	Son	1G Değ.	Yab. %	3A Ort.H	Pivot	1.Destek	2.Destek	1.Direnç	2.Direnç
MGROS	524.00	0.00%	32.21	23.6 mn\$	521.50	517.00	510.00	528.50	533.00

Şirketler Teknik Analiz Görünümü – Doğan Holding



Kodu	Son	1G Değ.	Yab. %	3A Ort.H	Pivot	1.Destek	2.Destek	1.Direnç	2.Direnç
DOHOL	15.26	-0.46%	18.71	9.8 mn\$	15.23	15.05	14.85	15.45	15.60

Bugün hareketlenmesi muhtemel hisseler ↑ KCHOL



Kodu	Son	Yab. %	Pivot	1.Destek	2.Destek	1.Direnç	2.Direnç	1 Ay Ort.Hac.(Adet) / Son	Fark
KCHOL	194.00	54.52	194.00	192.50	190.50	195.50	197.50	19.7 mn / 15.0 mn	▼ -24%



Bugün hareketlenmesi muhtemel hisseler ↑ SAHOL



Kodu	Son	Yab. %	Pivot	1.Destek	2.Destek	1.Direnç	2.Direnç	1 Ay Ort.Hac.(Adet) / Son	Fark
SAHOL	98.85	42.65	98.43	97.35	95.90	99.90	101.00	17.4 mn / 11.7 mn	▼ -33%



Bugün hareketlenmesi muhtemel hisseler ↑ GARAN



Kodu	Son	Yab. %	Pivot	1.Destek	2.Destek	1.Direnç	2.Direnç	1 Ay Ort.Hac.(Adet) / Son	Fark
GARAN	130.50	9.12	129.60	127.50	125.00	132.50	134.50	23.2 mn / 22.3 mn	▼ -4%

Bugün hareketlenmesi muhtemel hisseler ↑ PGSUS



Kodu	Son	Yab. %	Pivot	1.Destek	2.Destek	1.Direnç	2.Direnç	1 Ay Ort.Hac.(Adet) / Son	Fark
PGSUS	225.50	31.88	224.60	223.00	220.50	227.00	229.00	11.2 mn / 8.4 mn	-25%

Şirketler Teknik Analiz Görünümü – BIST 30 Seviyeler

Kodu	Son	1G Değ.	Yab. %	3A Ort.H	Pivot	1.Destek	2.Destek	1.Direnç	2.Direnç
AKBNK	62.70	0.00%	52.42	130.8 mn\$	62.57	61.75	60.75	63.55	64.35
ALARK	98.10	0.46%	11.28	10.3 mn\$	97.85	96.90	95.70	99.05	100.00
ASELS	68.05	0.74%	33.19	61.1 mn\$	68.12	67.60	67.10	68.60	69.10
ASTOR	104.90	-0.10%	16.83	32.9 mn\$	104.80	103.50	101.50	106.50	108.00
BIMAS	518.50	1.07%	50.61	73.2 mn\$	516.00	509.50	500.50	525.00	531.50
DOAS	203.70	-2.07%	21.20	9.4 mn\$	205.40	201.50	199.50	207.50	211.00
EKGYO	13.61	0.44%	22.20	65.8 mn\$	13.53	13.35	13.05	13.80	14.00
ENKAI	54.65	2.53%	34.34	20.1 mn\$	54.28	53.35	52.10	55.55	56.50
EREGL	26.16	0.38%	18.74	124.9 mn\$	26.14	25.90	25.60	26.40	26.70
FROTO	973.00	-0.82%	35.21	32.4 mn\$	975.17	965.50	957.50	983.00	992.50
GARAN	130.50	2.11%	9.12	79.1 mn\$	129.60	127.50	125.00	132.50	134.50
HEKTS	4.13	-1.20%	12.61	24.5 mn\$	4.13	4.07	4.01	4.19	4.25
ISCTR	13.40	0.53%	31.68	161.7 mn\$	13.39	13.25	13.10	13.55	13.65
KCHOL	194.00	-0.15%	54.52	90.4 mn\$	194.00	192.50	190.50	195.50	197.50
KONTR	46.38	-1.53%	11.45	18.3 mn\$	46.39	45.45	44.50	47.35	48.30
KOZAL	23.54	0.17%	19.76	49.1 mn\$	23.46	23.25	22.95	23.75	24.00
KRDMD	29.92	0.34%	15.64	40.4 mn\$	29.81	29.45	28.95	30.30	30.70
MGROS	524.00	0.00%	32.21	23.6 mn\$	521.50	517.00	510.00	528.50	533.00
PETKM	19.02	0.37%	11.44	27.3 mn\$	19.01	18.80	18.55	19.25	19.45
PGSUS	225.50	0.36%	31.88	54.4 mn\$	224.60	223.00	220.50	227.00	229.00
SAHOL	98.85	1.44%	42.65	48.6 mn\$	98.43	97.35	95.90	99.90	101.00
SASA	4.26	-1.16%	9.37	51.9 mn\$	4.28	4.21	4.17	4.32	4.39
SISE	41.18	-1.48%	16.25	33.6 mn\$	41.37	40.75	40.35	41.80	42.40
TCELL	95.80	-0.26%	63.48	60.0 mn\$	95.73	94.85	93.95	96.65	97.55
THYAO	297.75	0.76%	27.85	217.1 mn\$	297.08	293.50	289.50	301.00	304.50
TOASO	194.40	-2.70%	30.12	26.6 mn\$	195.43	192.50	190.50	197.50	200.50
TTKOM	47.04	0.30%	27.29	26.6 mn\$	47.11	46.80	46.55	47.35	47.70
TUPRS	148.50	-0.07%	29.09	74.3 mn\$	148.47	147.00	146.00	149.50	151.00
ULKER	112.90	-1.48%	71.05	18.3 mn\$	113.17	111.50	110.00	114.50	116.50
YKBNK	29.54	-0.40%	35.51	161.5 mn\$	29.61	29.25	28.90	29.95	30.30

Kısa Vadeli İşlem Önerilerinin Perf./ Raporlar / Tarihi Zirveler

Tarih sıralamasına göre son 10 tane işlem önerimiz ve performansları aşağıdaki tabloda gösterilmektedir.

	Öneri	Oneri Tarihi	AL	SAT	Acilis	Hedef	Hedef	Stop	Stop	Kapanis	Kapanış	Getiri/	Gün	Öneri Durumu
					Fiyat (₺)	Fiyat (TL)	%	Fiyat (₺)	%	Fiyat (₺)	Tarih	Zarar	Sayısı	
Kısa Vadeli İşlem Önerileri	Hisse	17/12/2024	EKGYO		13.31	13.67	2.7%	13.15	-1.2%	13.53	17/12/2024	1.7%	0	Kapalı
	Hisse	17/12/2024	TCELL		95.70	98.25	2.7%	94.5	-1.3%					Açık
	Hisse	17/12/2024	ALARK		97.95	100.50	2.6%	96.75	-1.2%					Açık
	Hisse	17/12/2024	THYAO		298.00	306.00	2.7%	294.25	-1.3%					Açık
	Hisse	17/12/2024	BIMAS		516.50	530.50	2.7%	510.5	-1.2%					Açık
	Hisse	17/12/2024	YKBNK		29.56	30.34	2.6%	29.2	-1.2%					Açık
	Hisse	17/12/2024	COLLA		60.30	61.90	2.7%	59.55	-1.2%					Açık
	Hisse	17/12/2024	SAHOL		98.25	100.50	2.3%	97.2	-1.1%					Açık
	Hisse	17/12/2024	EREGL		26.24	26.84	2.3%	25.98	-1.0%					Açık
	Hisse	17/12/2024	AKBNK		62.80	64.25	2.3%	62.15	-1.0%					Açık
Orta Vadeli İşlem Önerileri	Hisse	26/07/2024	ENKAI		45.84	52.75	15.1%	43.56	-5.0%	54.90	14/11/2024	19.8%	111	Kapalı
	Hisse	30/07/2024	SASA		45.86	52.75	15.0%	43.58	-5.0%					Açık
	Hisse	13/08/2024	TOASO		237.40	273.00	15.0%	225.6	-5.0%					Açık
	Hisse	30/09/2024	AKSGY		6.45	7.43	15.2%	6.12	-5.1%	7.56	04/12/2024	17.2%	65	Kapalı
	Hisse	11/11/2024	KOTON		18.64	21.44	15.0%	17.53	-6.0%					Açık
	Hisse	12/11/2024	MGROS		450.12	517.70	15.0%	425	-5.6%	534.00	11/12/2024	18.6%	29	Kapalı
	Hisse	15/11/2024	DOHOL		13.77	15.85	15.1%	12.95	-6.0%					Açık
	Hisse	19/11/2024	SELEC		78.55	90.40	15.1%	74.65	-5.0%					Açık
	Hisse	11/12/2024	GWIND		28.76	33.10	15.1%	27.34	-4.9%					Açık
	Hisse	12/12/2024	MAVI		91.10	104.80	15.0%	86.6	-4.9%					Açık

Zirve Kapanışı Yapan BIST Hisseleri

ALKLC	BORLS	DCTTR	DOCO	DZGYO	EFORC	FORMT	FZLGY	GZNMİ	HOROZ
HTTBT	KRDMA	LIDER	ORGE	OZKGY	RYGYO	RYSAS	SANFM	TAVHL	TCKRC
TERA									

Tüm önerilerimize eşzamanlı olarak ulaşmak isteyenler Trademaster Mobile uygulamasında yer alan «Bildirimler» sekmesinde yer alan bildirimleri takip edebilirler.

[İş Yatırım TradeMaster Mobil - Android Apps on Google Play](#)

[TradeMaster Mobile App Store'da \(apple.com\)](#)

Bugün hareketlenmesi muhtemel hisseler

Kodu	Son	Pivot	1.Destek	2.Destek	1.Direnc	2.Direnc
GARAN	130.50	129.60	127.50	125.00	132.50	134.50
KCHOL	194.00	194.00	192.50	190.50	195.50	197.50
SAHOL	98.85	98.43	97.35	95.90	99.90	101.00
PGSUS	225.50	224.60	223.00	220.50	227.00	229.00

*Tarihi yüksek seviyelerdeki hisseler, long yönde değerlendirilmelidir. Bu hisseler geçtiğimiz günlerde de tarihi zirve yapmış veya ilk kez tarihi zirve yapıyor olabilir. Bu hisseleri elinde tutan hiçbir yatırımcı TL bazında zararda değildir. Fiyat grafiğinin (TL grafikler) sol tarafında mevcut fiyattan yüksek fiyatta maliyeti olan yatırımcı yoktur. Dolayısıyla yükselen fiyatlar, zararda olan yatırımcıların satışlarıyla karşılaşmaz, sadece kar realizasyonu yapan yatırımcılar olabilir. Bu bağlamda yükselen bir stop fiyatıyla bu kağıtlarda yatırımcı olmak çok uygun bir risk/kazanç oranı sunmaktadır.

Öneri bilgilendirmesi:

İş Yatırım Menkul Değerler A.Ş.'nin (İş Yatırım) BIST'te halka açık şirketler için AL, TUT ve SAT yönündeki önerileri BIST-100 endeksinin (endeks) beklenen getirisine göre değerlendirilmektedir. Tüm bu öneriler İş Yatırım Araştırma Bölümü analistleri tarafından şirketlerin ileride elde edeceği tahmin edilen karları, nakit akımları ve bilançolarına göre bağımsız olarak değerlendirilir. Ek olarak, analistler koşulların elverişsiz olduğu veya doğru değerlendirme yapmanın mümkün olmadığı durumlarda bazı hisse senetleri için geçici olarak GÖZDEN GEÇİRİLİYOR önerisi verebilirler. Münferit her şirket için yatırım önerisi sırasıyla belirtilen şu kriterlere göre değerlendirilir;

İş Yatırım Hisse senedi tavsiye metodolojisi:

Artış Potansiyeli > %25 : AL

%10 < Artış Potansiyeli < %25 :TUT

Artış Potansiyeli < %10 : SAT

Her sınır değeri için analist +/- %5 kanaat kullanabilmektedir.

Burada yer alan bilgiler İş Yatırım Menkul Değerler A.Ş. tarafından bilgilendirme amacı ile hazırlanmıştır. Yatırım bilgi, yorum ve tavsiyeleri yatırım danışmanlığı kapsamında değildir. Yatırım danışmanlığı hizmeti; aracı kurumlar, portföy yönetim şirketleri, mevduat kabul etmeyen bankalar ile müşteri arasında imzalanacak yatırım danışmanlığı sözleşmesi çerçevesinde sunulmaktadır. Burada yer alan yorum ve tavsiyeler, yorum ve tavsiyede bulunanların kişisel görüşlerine dayanmaktadır. Herhangi bir yatırım aracının alım-satım önerisi ya da getiri vaadi olarak yorumlanmamalıdır. Bu görüşler mali durumunuz ile risk ve getiri tercihlerinize uygun olmayabilir. Bu nedenle, sadece burada yer alan bilgilere dayanarak yatırım kararı verilmesi beklentilerinize uygun sonuçlar doğurmayabilir.

Burada yer alan fiyatlar, veriler ve bilgilerin tam ve doğru olduğu garanti edilemez; içerik, haber verilmeksizin değiştirilebilir. Tüm veriler, İş Yatırım Menkul Değerler A.Ş. tarafından güvenilir olduğuna inanılan kaynaklardan alınmıştır. Bu kaynakların kullanılması nedeni ile ortaya çıkabilecek hatalardan İş Yatırım Menkul Değerler A.Ş. sorumlu değildir.

Bu içeriğe ilişkin tüm telif hakları İş Yatırım Menkul Değerler A.Ş.'ye aittir. Bu içerik, açık iznimiz olmaksızın başkaları tarafından herhangi bir amaçla, kısmen veya tamamen çoğaltılamaz, dağıtılamaz, yayımlanamaz veya değiştirilemez.

Teşekkürler

