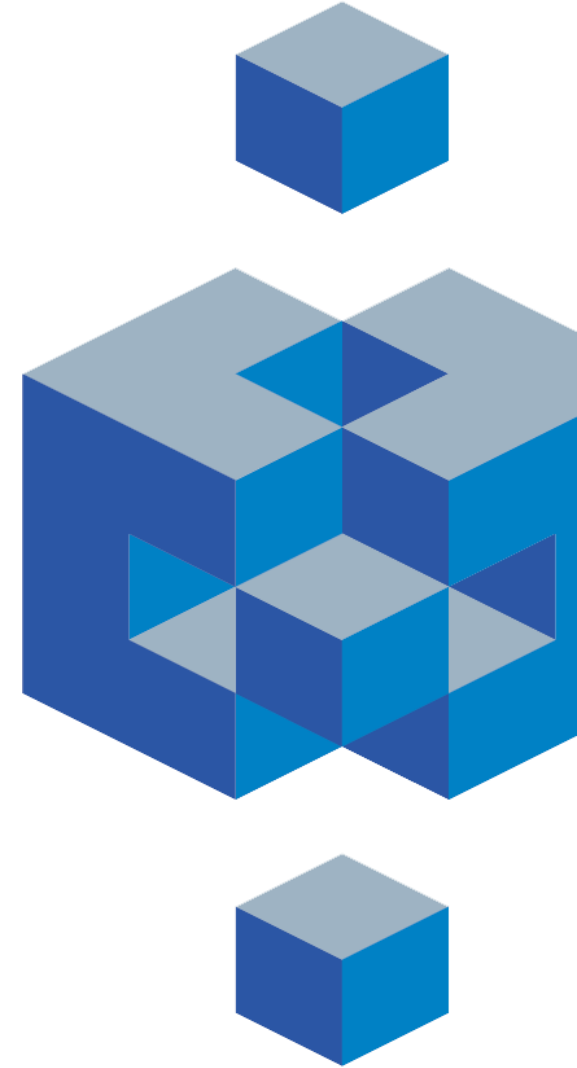


# Teknik Görünüm Raporu

16.12.2024

Araştırma Müdürlüğü

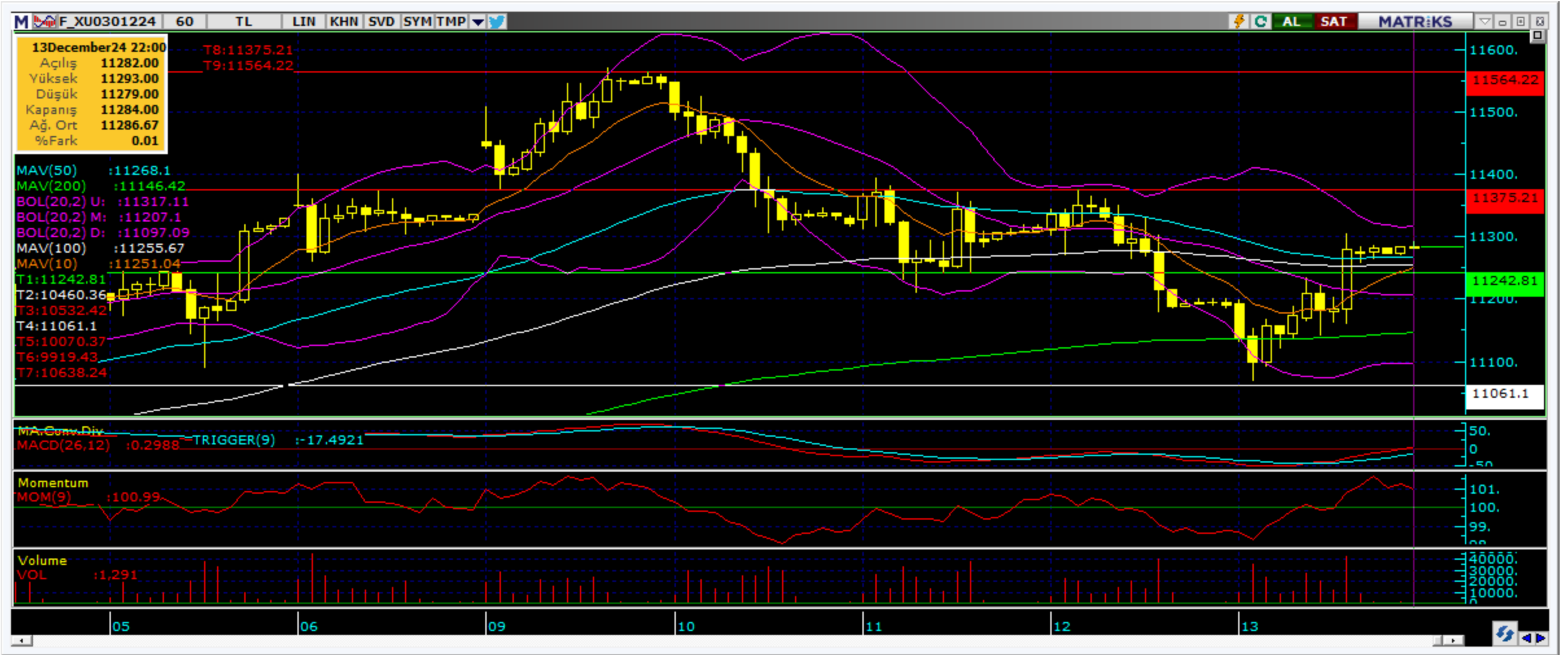


# BIST 100 Teknik Analiz Görünümü



Kodu	Son Fiyat	1 GünΔ	Pivot	1.Destek	2.Destek	1.Direnç	2.Direnç
BIST-100	10,125.46	0.66%	10,070	10,018	9,911	10,177	10,228
BIST-30	11,099.76	0.57%	11,039	10,975	10,851	11,163	11,227
BIST-50	8,944.13	0.63%	8,893	8,847	8,749	8,991	9,038

## Vadeli Endeks Kontratı Teknik Analiz Görünümü



Destek Direnç Seviyeleri ve Pivot Değeri

Kodu	Son Fiyat	1 GünΔ	Pivot	1.Destek	2.Destek	1.Direnç	2.Direnç
F_XU0301224	11,274.00	0.76%	11,216	11,128	10,981	11,363	11,451
F_XU0300225	11,969.00	0.51%	11,909	11,824	11,679	12,054	12,139
F_XU0300425	12,569.00	0.71%	12,500	12,431	12,293	12,638	12,707

# Vadeli Döviz Kontratı Teknik Analiz Görünümü



### Destek Direnç Seviyeleri ve Pivot Değeri

Kodu	Son Fiyat	1 GünΔ	Pivot	1.Destek	2.Destek	1.Direnç	2.Direnç
F_USDTRY1224	35.5400	-0.03%	35.5450	35.4960	35.4520	35.5890	35.6380
F_USDTRY0125	36.7250	-0.05%	36.7263	36.6987	36.6723	36.7527	36.7803
F_USDTRY0225	37.8370	0.03%	37.8290	37.8090	37.7810	37.8570	37.8770

## Piyasa Görünümü

### XUTUM Hisse Senetleri Piyasası Alış Satış Rakamları

Aracı Kurum	Net(mnTL)	Aracı Kurum	Net(mnTL)
Bank of America Yat.İ	2457.1	Yapi Kredi Yat.	-1150.6
QNB Finans	1111.8	Seker Yatirim	-593.5
Ziraat Yat.	348.2	Garanti BBVA	-541.5
Tacirler Yat.	295.0	Ünlü Menkul	-374.1
Global Menkul	190.5	HSBC Yatirim	-324.7
Aracı Kurum	Net(mnTL)	Aracı Kurum	Net(mnTL)
HSBC Yatirim	42721.9	Info Yatirim	-46737.2
Ak Yatirim	42417.9	Bank of America Yat.İ	-20389.3
Yapi Kredi Yat.	26029.6	Ziraat Yat.	-19980.7
Ünlü Menkul	15015.5	Tacirler Yat.	-19661.3
Global Menkul	14738.1	Yat.Finansman	-16963.7

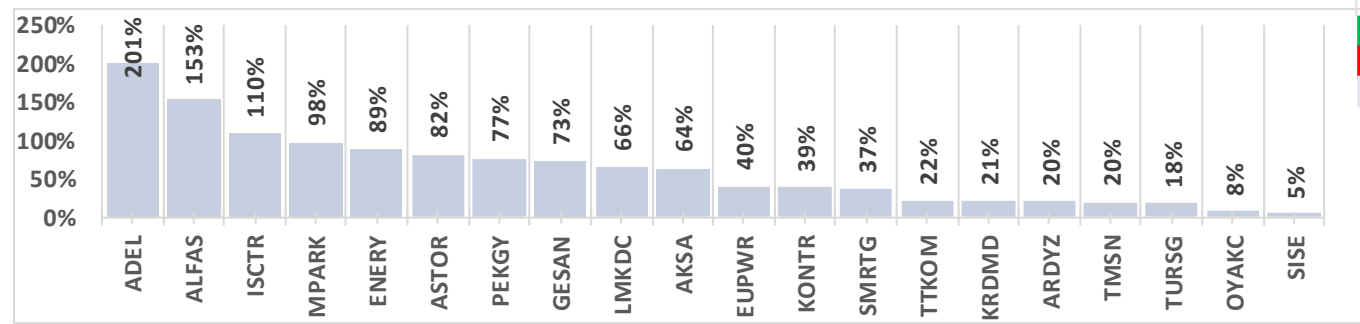
### Aralık Vadeli Endeks Kontratı Alış Satış Rakamları

Aracı Kurum	Net(mn Lot)	Aracı Kurum	Net(mn Lot)
Meksa Yatirim	5,033	HSBC Yatirim	-4,892
Bofa	3,672	İş Yatırım	-4,690
Teb Yatirim	3,415	QNB Finans	-2,076
Ata Yatirim	1,383	Halk Yatirim	-1,521
Garanti BBVA	1,051	Ak Yatirim	-933
Aracı Kurum	Net(mn Lot)	Aracı Kurum	Net(mn Lot)
Teb Yatirim	93,470	İş Yatırım	-174,048
Yapi Kredi	64,509	Bofa	-96,401
Halk Yatirim	32,861	Garanti BBVA	-49,192
Ziraat Yat.	22,398	Strateji Men.	-4,242
İnfo	20,077	Seker Yatirim	-1,992

### Aralık Vadeli USDTRY Kontratı Alış Satış Rakamları

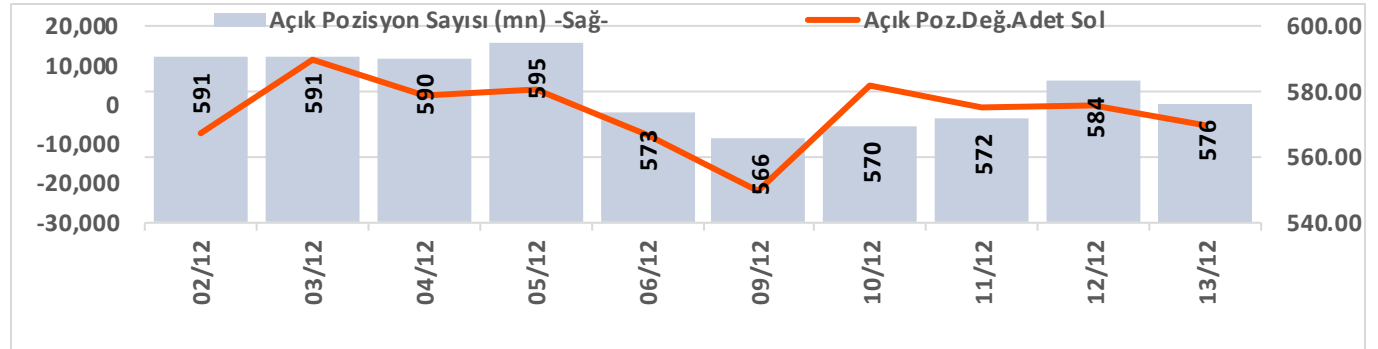
Aracı Kurum	Net(mn Lot)	Aracı Kurum	Net(mn Lot)
İş Yatırım	19,421	Teb Yatirim	-20,148
Yapi Kredi Yat.	13,712	Bofa	-14,692
Yapi Kredi Bank	5,000	Akbank	-9,676
QNB Finans	3,786	Strateji Men.	-1,000
Tera Yatirim Me	1,900	Tacirler	-644
Aracı Kurum	Net(mn Lot)	Aracı Kurum	Net(mn Lot)
Yapi Kredi Bank	456,737	İş Yatırım	-698,324
Akbank	426,599	Bofa	-188,382
QNB Bank	105,905	Ak Yatirim	-111,681
Teb Yatirim	89,101	Garanti BBVA	-76,107
	46,271	QNB Finans	-60,278

### BIST100 -1 Ay Ort.Hac. Göre Hacim Artışı Olan Hisseler (Adet)

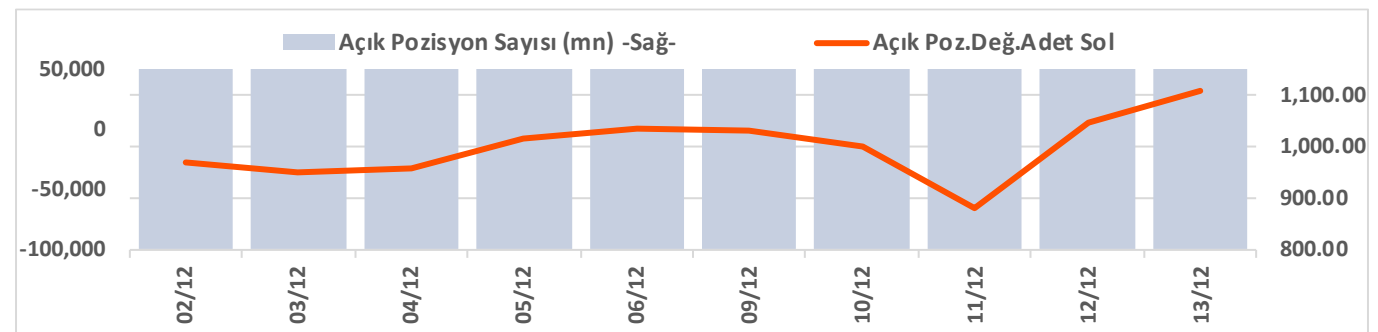


BIST-TUM Fiyatlar	
Artan	416
Azalan	138
Aynı	21

### Endeks Sözleşmesi Açık Pozisyon Sayıları



### Döviz Sözleşmesi Açık Pozisyon Sayıları



# Şirketler Teknik Analiz Görünümü – Garanti Bankası



Kodu	Son	1G Değ.	Yab. %	3A Ort.H	Pivot	1.Destek	2.Destek	1.Direnç	2.Direnç
GARAN	127.80	1.59%	9.18	78.3 mn\$	126.40	125.00	122.00	129.00	130.50

# Şirketler Teknik Analiz Görünümü – Türk Hava Yolları



Kodu	Son	1G Değ.	Yab. %	3A Ort.H	Pivot	1.Destek	2.Destek	1.Direnç	2.Direnç
THYAO	299.25	0.25%	28.04	216.5 mn\$	297.67	296.00	292.50	301.00	303.00

# Şirketler Teknik Analiz Görünümü – İş Bankası



Kodu	Son	1G Değ.	Yab. %	3A Ort.H	Pivot	1.Destek	2.Destek	1.Direnç	2.Direnç
ISCTR	13.53	-2.38%	30.15	159.8 mn\$	13.52	13.40	13.25	13.65	13.75

# Şirketler Teknik Analiz Görünümü – Akbank



Kodu	Son	1G Değ.	Yab. %	3A Ort.H	Pivot	1.Destek	2.Destek	1.Direnç	2.Direnç
AKBNK	63.55	-0.16%	52.95	130.5 mn\$	63.42	62.95	62.30	64.05	64.50

# Şirketler Teknik Analiz Görünümü – Yapı Kredi Bankası



Kodu	Son	1G Değ.	Yab. %	3A Ort.H	Pivot	1.Destek	2.Destek	1.Direnç	2.Direnç
YKBNK	30.60	0.39%	35.72	161.6 mn\$	30.41	30.20	29.80	30.80	31.00



# Şirketler Teknik Analiz Görünümü – Vakıfbank



Kodu	Son	1G Değ.	Yab. %	3A Ort.H	Pivot	1.Destek	2.Destek	1.Direnç	2.Direnç
VAKBN	22.72	-0.09%	1.42	18.3 mn\$	22.66	22.40	22.10	23.00	23.25

# Şirketler Teknik Analiz Görünümü – Halkbank



Kodu	Son	1G Değ.	Yab. %	3A Ort.H	Pivot	1.Destek	2.Destek	1.Direnç	2.Direnç
HALKB	16.65	0.42%	0.92	19.6 mn\$	16.58	16.45	16.30	16.75	16.90

# Şirketler Teknik Analiz Görünümü – Emlak Konut GYO



Kodu	Son	1G Değ.	Yab. %	3A Ort.H	Pivot	1.Destek	2.Destek	1.Direnç	2.Direnç
EKGYO	13.72	2.16%	22.02	65.1 mn\$	13.59	13.45	13.20	13.85	14.00

# Şirketler Teknik Analiz Görünümü – Turkcell İletişim



Kodu	Son	1G Değ.	Yab. %	3A Ort.H	Pivot	1.Destek	2.Destek	1.Direnç	2.Direnç
TCELL	96.00	2.67%	63.14	59.6 mn\$	95.02	93.65	91.25	97.40	98.75

# Şirketler Teknik Analiz Görünümü – Şişecam



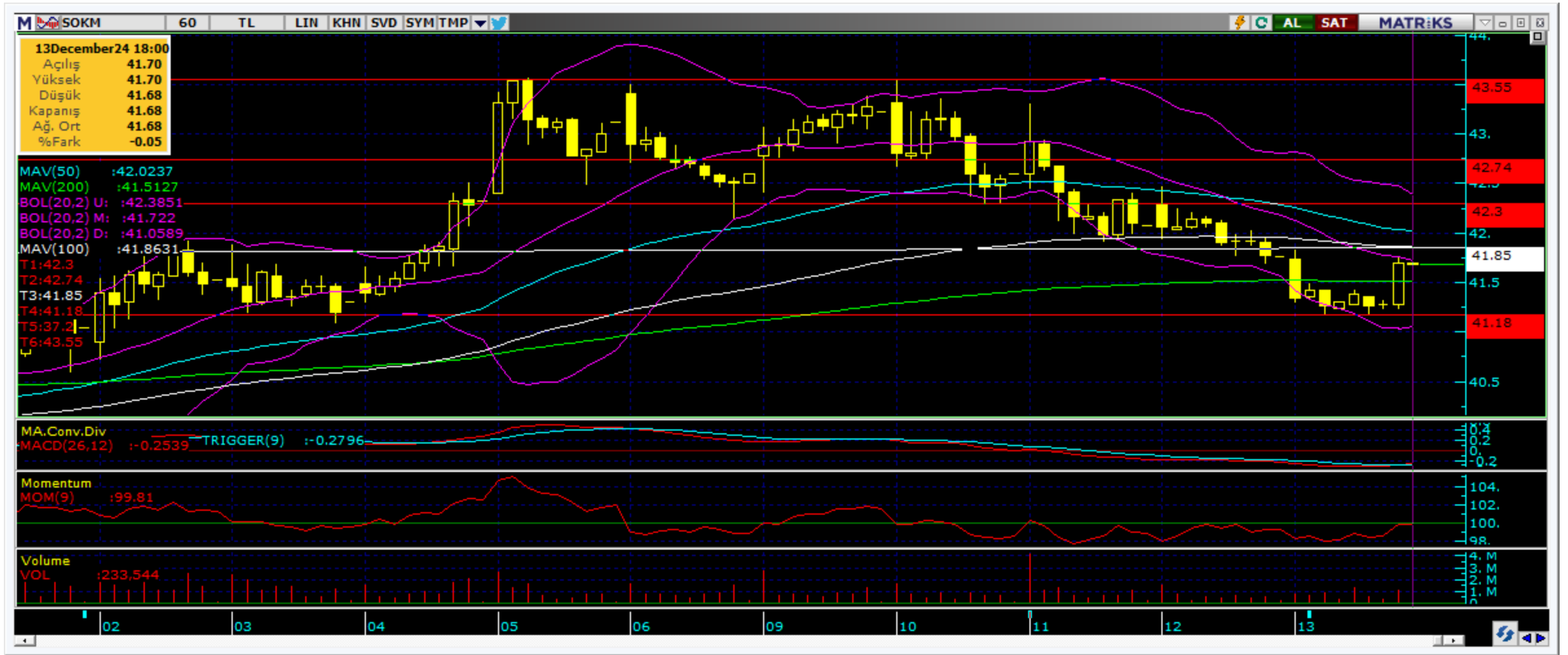
Kodu	Son	1G Değ.	Yab. %	3A Ort.H	Pivot	1.Destek	2.Destek	1.Direnç	2.Direnç
SISE	43.08	1.80%	16.24	32.6 mn\$	42.75	42.40	41.75	43.40	43.75

# Şirketler Teknik Analiz Görünümü – Koç Holding



Kodu	Son	1G Değ.	Yab. %	3A Ort.H	Pivot	1.Destek	2.Destek	1.Direnç	2.Direnç
KCHOL	196.80	0.41%	54.52	90.7 mn\$	196.00	195.00	193.00	198.00	199.00

## Şirketler Teknik Analiz Görünümü – Şok Market



Kodu	Son	1G Değ.	Yab. %	3A Ort.H	Pivot	1.Destek	2.Destek	1.Direnç	2.Direnç
SOKM	41.68	-0.19%	36.70	9.6 mn\$	41.56	41.30	40.90	41.95	42.20

# Şirketler Teknik Analiz Görünümü – Arçelik



Kodu	Son	1G Değ.	Yab. %	3A Ort.H	Pivot	1.Destek	2.Destek	1.Direnç	2.Direnç
ARCLK	151.50	2.16%	15.73	8.4 mn\$	149.73	148.00	144.00	153.50	155.00



# Şirketler Teknik Analiz Görünümü – Alarko Holding



Kodu	Son	1G Değ.	Yab. %	3A Ort.H	Pivot	1.Destek	2.Destek	1.Direnç	2.Direnç
ALARK	98.75	2.12%	10.91	10.3 mn\$	97.77	96.30	93.80	100.00	101.50

# Şirketler Teknik Analiz Görünümü – Sabancı Holding



Kodu	Son	1G Değ.	Yab. %	3A Ort.H	Pivot	1.Destek	2.Destek	1.Direnç	2.Direnç
SAHOL	99.00	1.69%	42.58	48.9 mn\$	98.18	96.85	94.75	100.50	101.50

# Şirketler Teknik Analiz Görünümü – Anadolu Grubu Holding



Kodu	Son	1G Değ.	Yab. %	3A Ort.H	Pivot	1.Destek	2.Destek	1.Direnç	2.Direnç
AGHOL	375.50	0.40%	22.70	6.1 mn\$	373.00	369.00	362.50	379.50	383.50

# Şirketler Teknik Analiz Görünümü – Migros



Kodu	Son	1G Değ.	Yab. %	3A Ort.H	Pivot	1.Destek	2.Destek	1.Direnç	2.Direnç
MGROS	527.50	1.34%	32.33	23.8 mn\$	524.17	520.00	512.00	532.00	536.00

# Şirketler Teknik Analiz Görünümü – Doğan Holding



Kodu	Son	1G Değ.	Yab. %	3A Ort.H	Pivot	1.Destek	2.Destek	1.Direnç	2.Direnç
DOHOL	15.31	2.89%	18.44	9.7 mn\$	15.14	14.95	14.60	15.50	15.70



Bugün hareketlenmesi muhtemel hisseler ↑ THYAO



Kodu	Son	Yab. %	Pivot	1.Destek	2.Destek	1.Direnç	2.Direnç	1 Ay Ort.Hac.(Adet) / Son	Fark
THYAO	299.25	28.04	297.67	296.00	292.50	301.00	303.00	31.1 mn / 22.4 mn	▼ -28%

Bugün hareketlenmesi muhtemel hisseler ↑ DOHOL



Kodu	Son	Yab. %	Pivot	1.Destek	2.Destek	1.Direnç	2.Direnç	1 Ay Ort.Hac.(Adet) / Son	Fark
DOHOL	15.31	18.44	15.14	14.95	14.60	15.50	15.70	26.6 mn / 21.0 mn	▼ -21%



Bugün hareketlenmesi muhtemel hisseler ↑ TCELL



Kodu	Son	Yab. %	Pivot	1.Destek	2.Destek	1.Direnç	2.Direnç	1 Ay Ort.Hac.(Adet) / Son	Fark
TCELL	96.00	63.14	95.02	93.65	91.25	97.40	98.75	22.7 mn / 23.0 mn	▲ 1%

## Şirketler Teknik Analiz Görünümü – BIST 30 Seviyeler

Kodu	Son	1G Değ.	Yab. %	3A Ort.H	Pivot	1.Destek	2.Destek	1.Direnç	2.Direnç
AKBNK	63.55	-0.16%	52.95	130.5 mn\$	63.42	62.95	62.30	64.05	64.50
ALARK	98.75	2.12%	10.91	10.3 mn\$	97.77	96.30	93.80	100.00	101.50
ASELS	69.20	0.00%	33.06	61.0 mn\$	68.92	68.55	67.85	69.60	69.95
ASTOR	107.20	3.47%	16.31	32.6 mn\$	106.73	104.50	101.50	109.50	112.00
BIMAS	529.00	-1.31%	50.58	73.8 mn\$	529.50	523.50	518.00	535.00	541.00
DOAS	211.60	-0.89%	21.59	9.2 mn\$	211.60	209.50	207.50	213.50	215.50
EKGYO	13.72	2.16%	22.02	65.1 mn\$	13.59	13.45	13.20	13.85	14.00
ENKAI	53.75	1.51%	34.46	19.9 mn\$	53.15	52.55	51.35	54.35	54.95
EREGL	26.56	0.91%	18.43	125.5 mn\$	26.37	26.15	25.80	26.75	26.95
FROTO	992.50	0.56%	35.36	32.3 mn\$	989.67	987.00	981.00	995.50	998.00
GARAN	127.80	1.59%	9.18	78.3 mn\$	126.40	125.00	122.00	129.00	130.50
HEKTS	4.19	0.24%	12.42	24.9 mn\$	4.18	4.13	4.08	4.23	4.28
ISCTR	13.53	-2.38%	30.15	159.8 mn\$	13.52	13.40	13.25	13.65	13.75
KCHOL	196.80	0.41%	54.52	90.7 mn\$	196.00	195.00	193.00	198.00	199.00
KONTR	46.56	3.37%	10.99	18.1 mn\$	46.06	45.25	43.90	47.40	48.20
KOZAL	23.32	2.82%	19.91	49.5 mn\$	23.13	22.90	22.45	23.55	23.80
KRDMD	30.48	4.03%	15.43	40.0 mn\$	30.01	29.30	28.15	31.20	31.90
MGROS	527.50	1.34%	32.33	23.8 mn\$	524.17	520.00	512.00	532.00	536.00
PETKM	19.18	2.35%	11.02	27.1 mn\$	19.02	18.85	18.50	19.35	19.50
PGSUS	226.00	0.62%	31.55	54.7 mn\$	224.57	223.00	220.50	227.50	229.00
SAHOL	99.00	1.69%	42.58	48.9 mn\$	98.18	96.85	94.75	100.50	101.50
SASA	4.32	1.17%	9.33	52.0 mn\$	4.29	4.26	4.19	4.36	4.39
SISE	43.08	1.80%	16.24	32.6 mn\$	42.75	42.40	41.75	43.40	43.75
TCELL	96.00	2.67%	63.14	59.6 mn\$	95.02	93.65	91.25	97.40	98.75
THYAO	299.25	0.25%	28.04	216.5 mn\$	297.67	296.00	292.50	301.00	303.00
TOASO	204.10	0.99%	30.05	26.4 mn\$	202.87	201.50	198.50	205.50	207.00
TTKOM	46.94	2.31%	26.79	26.3 mn\$	46.37	45.80	44.65	47.50	48.10
TUPRS	151.20	0.20%	29.40	74.9 mn\$	150.57	149.50	148.50	152.00	153.00
ULKER	116.40	0.78%	71.14	18.3 mn\$	115.47	114.50	112.50	117.50	118.50
YKBNK	30.60	0.39%	35.72	161.6 mn\$	30.41	30.20	29.80	30.80	31.00

# Kısa Vadeli İşlem Önerilerinin Perf./ Raporlar / Tarihi Zirveler

Tarih sıralamasına göre son 10 tane işlem önerimiz ve performansları aşağıdaki tabloda gösterilmektedir.

	Öneri	Oneri Tarihi	AL	SAT	Acilis	Hedef	Hedef	Stop	Stop	Kapanis	Kapanış	Getiri/	Gün	Öneri	
					Fiyat (₺)	Fiyat (TL)	%	Fiyat (₺)	%	Fiyat (₺)	Tarih	Zarar	Sayısı	Durumu	
Kısa Vadeli İşlem Önerileri	Hisse	13/12/2024	PETKM		18.86	19.29	2.3%	18.66	-1.1%	19.18	13/12/2024	1.7%	0	Kapalı	
	Hisse	13/12/2024	ASTOR		105.60	108.00	2.3%	104.5	-1.0%	107.50	13/12/2024	1.8%	0	Kapalı	
	Hisse	13/12/2024	YKBNK		30.30	30.98	2.2%	29.98	-1.1%					0	Açık
	Hisse	13/12/2024	EREGL		26.16	26.76	2.3%	25.9	-1.0%	26.48	13/12/2024	1.2%	0	Kapalı	
	Hisse	13/12/2024	KRDMD		29.40	30.06	2.2%	29.1	-1.0%	30.00	13/12/2024	2.0%	0	Kapalı	
	Hisse	13/12/2024	KCHOL		194.90	199.30	2.3%	192.9	-1.0%					0	Açık
	Hisse	13/12/2024	SISE		42.42	43.38	2.3%	41.98	-1.0%	43.02	13/12/2024	1.4%	0	Kapalı	
	Hisse	13/12/2024	ALARK		96.60	98.80	2.3%	95.6	-1.0%	98.80	13/12/2024	2.3%	0	Kapalı	
	Hisse	13/12/2024	SAHOL		98.00	100.20	2.2%	96.95	-1.1%	99.25	13/12/2024	1.3%	0	Kapalı	
	Hisse	13/12/2024	EKGYO		13.49	13.80	2.3%	13.35	-1.0%	13.68	13/12/2024	1.4%	0	Kapalı	
Orta Vadeli İşlem Önerileri	Hisse	26/07/2024	ENKAI		45.84	52.75	15.1%	43.56	-5.0%	54.90	14/11/2024	19.8%	111	Kapalı	
	Hisse	30/07/2024	SASA		45.86	52.75	15.0%	43.58	-5.0%					0	Açık
	Hisse	13/08/2024	TOASO		237.40	273.00	15.0%	225.6	-5.0%					0	Açık
	Hisse	30/09/2024	AKSGY		6.45	7.43	15.2%	6.12	-5.1%	7.56	04/12/2024	17.2%	65	Kapalı	
	Hisse	11/11/2024	KOTON		18.64	21.44	15.0%	17.53	-6.0%					0	Açık
	Hisse	12/11/2024	MGROS		450.12	517.70	15.0%	425	-5.6%	534.00	11/12/2024	18.6%	29	Kapalı	
	Hisse	15/11/2024	DOHOL		13.77	15.85	15.1%	12.95	-6.0%					0	Açık
	Hisse	19/11/2024	SELEC		78.55	90.40	15.1%	74.65	-5.0%					0	Açık
	Hisse	11/12/2024	GWIND		28.76	33.10	15.1%	27.34	-4.9%					0	Açık
	Hisse	12/12/2024	MAVI		91.10	104.80	15.0%	86.6	-4.9%					0	Açık

## Zirve Kapanışı Yapan BIST Hisseleri

EFORC	GRSEL	ATLAS	AGESA	HTTBT	HOROZ	GZNMI	GENIL	KRDMA	MANAS
OYAKC	SANFM	TCKRC	TERA	TUREX					

Tüm önerilerimize eşzamanlı olarak ulaşmak isteyenler Trademaster Mobile uygulamasında yer alan «Bildirimler» sekmesinde yer alan bildirimleri takip edebilirler.

[İş Yatırım TradeMaster Mobil - Android Apps on Google Play](#)

[TradeMaster Mobile App Store'da \(apple.com\)](#)

## Bugün hareketlenmesi muhtemel hisseler

Kodu	Son	Pivot	1.Destek	2.Destek	1.Direnc	2.Direnc
THYAO	299.25	297.67	296.00	292.50	301.00	303.00
DOHOL	15.31	15.14	14.95	14.60	15.50	15.70
TCELL	96.00	95.02	93.65	91.25	97.40	98.75

\*Tarihi yüksek seviyelerdeki hisseler, long yönde değerlendirilmelidir. Bu hisseler geçtiğimiz günlerde de tarihi zirve yapmış veya ilk kez tarihi zirve yapıyor olabilir. Bu hisseleri elinde tutan hiçbir yatırımcı TL bazında zararda değildir. Fiyat grafiğinin (TL grafikler) sol tarafında mevcut fiyattan yüksek fiyatta maliyeti olan yatırımcı yoktur. Dolayısıyla yükselen fiyatlar, zararda olan yatırımcıların satışlarıyla karşılaşmaz, sadece kar realizasyonu yapan yatırımcılar olabilir. Bu bağlamda yükselen bir stop fiyatıyla bu kağıtlarda yatırımcı olmak çok uygun bir risk/kazanç oranı sunmaktadır.

**Öneri bilgilendirmesi:**

İş Yatırım Menkul Değerler A.Ş.'nin (İş Yatırım) BIST'te halka açık şirketler için AL, TUT ve SAT yönündeki önerileri BIST-100 endeksinin (endeks) beklenen getirisine göre değerlendirilmektedir. Tüm bu öneriler İş Yatırım Araştırma Bölümü analistleri tarafından şirketlerin ileride elde edeceği tahmin edilen karları, nakit akımları ve bilançolarına göre bağımsız olarak değerlendirilir. Ek olarak, analistler koşulların elverişsiz olduğu veya doğru değerlendirme yapmanın mümkün olmadığı durumlarda bazı hisse senetleri için geçici olarak GÖZDEN GEÇİRİLİYOR önerisi verebilirler. Münferit her şirket için yatırım önerisi sırasıyla belirtilen şu kriterlere göre değerlendirilir;

İş Yatırım Hisse senedi tavsiye metodolojisi:

Artış Potansiyeli > %25 : AL

%10 < Artış Potansiyeli < %25 :TUT

Artış Potansiyeli < %10 : SAT

Her sınır değeri için analist +/- %5 kanaat kullanabilmektedir.

Burada yer alan bilgiler İş Yatırım Menkul Değerler A.Ş. tarafından bilgilendirme amacı ile hazırlanmıştır. Yatırım bilgi, yorum ve tavsiyeleri yatırım danışmanlığı kapsamında değildir. Yatırım danışmanlığı hizmeti; aracı kurumlar, portföy yönetim şirketleri, mevduat kabul etmeyen bankalar ile müşteri arasında imzalanacak yatırım danışmanlığı sözleşmesi çerçevesinde sunulmaktadır. Burada yer alan yorum ve tavsiyeler, yorum ve tavsiyede bulunanların kişisel görüşlerine dayanmaktadır. Herhangi bir yatırım aracının alım-satım önerisi ya da getiri vaadi olarak yorumlanmamalıdır. Bu görüşler mali durumunuz ile risk ve getiri tercihlerinize uygun olmayabilir. Bu nedenle, sadece burada yer alan bilgilere dayanarak yatırım kararı verilmesi beklentilerinize uygun sonuçlar doğurmayabilir.

Burada yer alan fiyatlar, veriler ve bilgilerin tam ve doğru olduğu garanti edilemez; içerik, haber verilmeksizin değiştirilebilir. Tüm veriler, İş Yatırım Menkul Değerler A.Ş. tarafından güvenilir olduğuna inanılan kaynaklardan alınmıştır. Bu kaynakların kullanılması nedeni ile ortaya çıkabilecek hatalardan İş Yatırım Menkul Değerler A.Ş. sorumlu değildir.

Bu içeriğe ilişkin tüm telif hakları İş Yatırım Menkul Değerler A.Ş.'ye aittir. Bu içerik, açık iznimiz olmaksızın başkaları tarafından herhangi bir amaçla, kısmen veya tamamen çoğaltılamaz, dağıtılamaz, yayımlanamaz veya değiştirilemez.

# Teşekkürler

