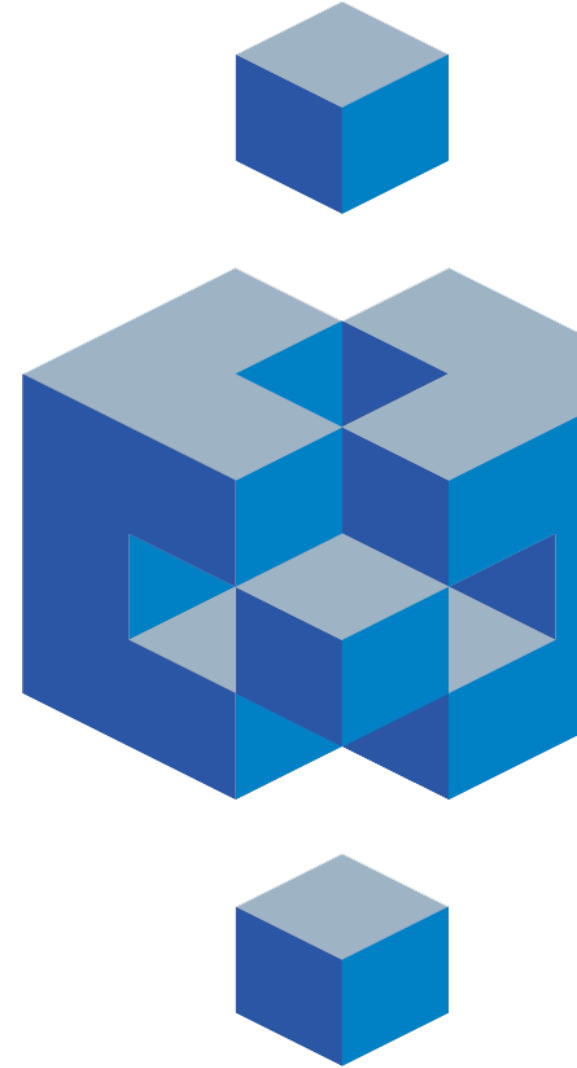


Teknik Görünüm Raporu

10.12.2024

Araştırma Müdürlüğü



BIST 100 Teknik Analiz Görünümü



Kodu	Son Fiyat	1 GünΔ	Pivot	1.Destek	2.Destek	1.Direnç	2.Direnç
BIST-100	10,257.39	1.75%	10,223	10,184	10,111	10,296	10,336
BIST-30	11,275.53	1.68%	11,237	11,184	11,092	11,329	11,382
BIST-50	9,070.33	1.70%	9,042	9,004	8,938	9,108	9,146

Vadeli Endeks Kontratı Teknik Analiz Görünümü



Destek Direnç Seviyeleri ve Pivot Değeri

Kodu	Son Fiyat	1 GünΔ	Pivot	1.Destek	2.Destek	1.Direnç	2.Direnç
F_XU0301224	11,551.00	2.01%	11,500	11,429	11,308	11,621	11,692
F_XU0300225	12,246.00	2.01%	12,183	12,103	11,959	12,327	12,407
F_XU0300425	12,792.00	2.05%	12,723	12,652	12,513	12,862	12,933

Vadeli Döviz Kontratı Teknik Analiz Görünümü



Destek Direnç Seviyeleri ve Pivot Değeri

Kodu	Son Fiyat	1 GünΔ	Pivot	1.Destek	2.Destek	1.Direnç	2.Direnç
F_USDTRY1224	35.5200	-0.21%	35.5523	35.4797	35.4393	35.5927	35.6653
F_USDTRY0125	36.7100	-0.25%	36.7440	36.6710	36.6320	36.7830	36.8560
F_USDTRY0225	37.7860	-0.26%	37.8087	37.7573	37.7287	37.8373	37.8887

Piyasa Görünümü

XUTUM Hisse Senetleri Piyasası Alış Satış Rakamları

Aracı Kurum	Net(mnTL)	Aracı Kurum	Net(mnTL)
Gedik Yatirim	2648.0	Yapi Kredi Yat.	-1859.1
Ak Yatirim	881.8	İş Yatirim	-1208.5
Bank of America Yat.E	736.7	Garanti BBVA	-580.6
Ünlü Menkul	676.5	Yat.Finansman	-572.2
QNB Finans	364.4	Oyak Yatirim	-373.5
Aracı Kurum	Net(mnTL)	Aracı Kurum	Net(mnTL)
HSBC Yatirim	43052.7	Info Yatirim	-45188.9
Ak Yatirim	38847.9	Ziraat Yat.	-20608.9
Yapi Kredi Yat.	27025.3	Tacirler Yat.	-19761.8
Ünlü Menkul	14686.1	Bank of America Yat.E	-17338.6
Global Menkul	13913.5	Yat.Finansman	-16330.8

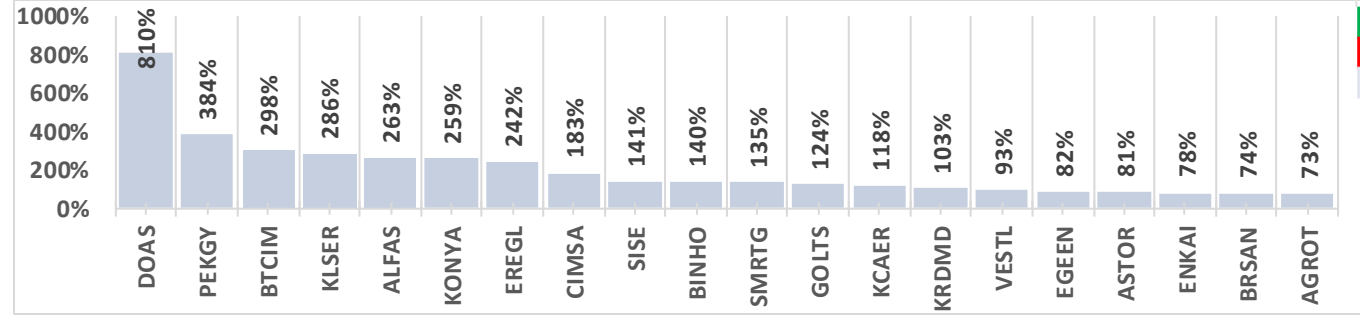
Aralık Vadeli Endeks Kontratı Alış Satış Rakamları

Aracı Kurum	Net(mn Lot)	Aracı Kurum	Net(mn Lot)
İş Yatirim	15,628	Garanti BBVA	-9,730
HSBC Yatirim	5,289	QNB Finans	-4,312
Teb Yatirim	3,461	Bofa	-2,844
Ak Yatirim	799	Gedik Yatirim	-2,460
Deniz Yatirim	327	Yapi Kredi	-807
Aracı Kurum	Net(mn Lot)	Aracı Kurum	Net(mn Lot)
	10,000	Oyak Yatirim	-13,999
Gedik Yatirim	4,000	Info	-2,322
		Tacirler	-1,318
Bofa	1,167	Yat.Finansman	-1,216
Deniz Yatirim	688		-530

Aralık Vadeli USDTRY Kontratı Alış Satış Rakamları

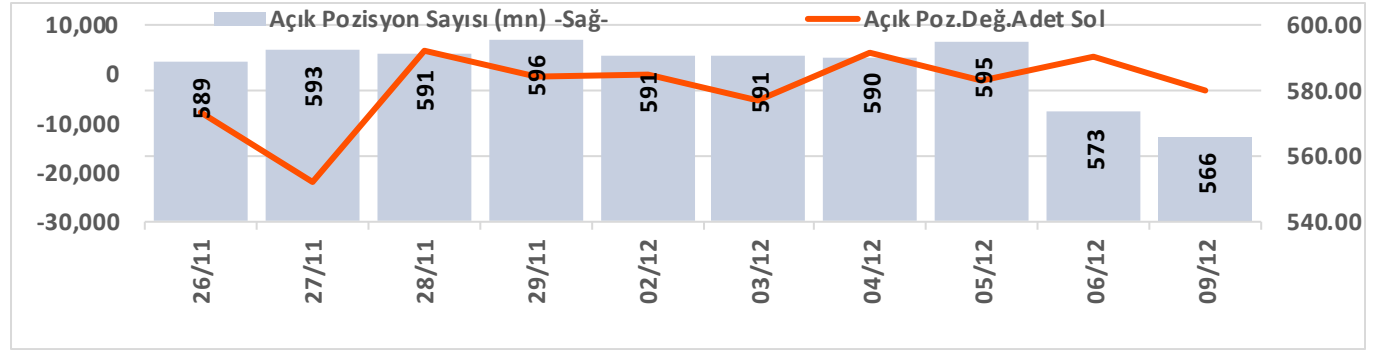
Aracı Kurum	Net(mn Lot)	Aracı Kurum	Net(mn Lot)
Yapi Kredi Bank	10,000	Oyak Yatirim	-13,999
Gedik Yatirim	4,000	Info	-2,322
		Tacirler	-1,318
Bofa	1,167	Yat.Finansman	-1,216
Deniz Yatirim	688	Akbank	-530
Aracı Kurum	Net(mn Lot)	Aracı Kurum	Net(mn Lot)
Akbank	482,405	İş Yatirim	-733,225
Yapi Kredi Bank	428,710	Bofa	-153,701
Teb Yatirim	131,687	Ak Yatirim	-111,654
QNB Bank	105,905	Garanti BBVA	-75,983
	36,721	Yapi Kredi Yat.	-67,359

BIST100 -1 Ay Ort.Hac. Göre Hacim Artışı Olan Hisseler (Adet)

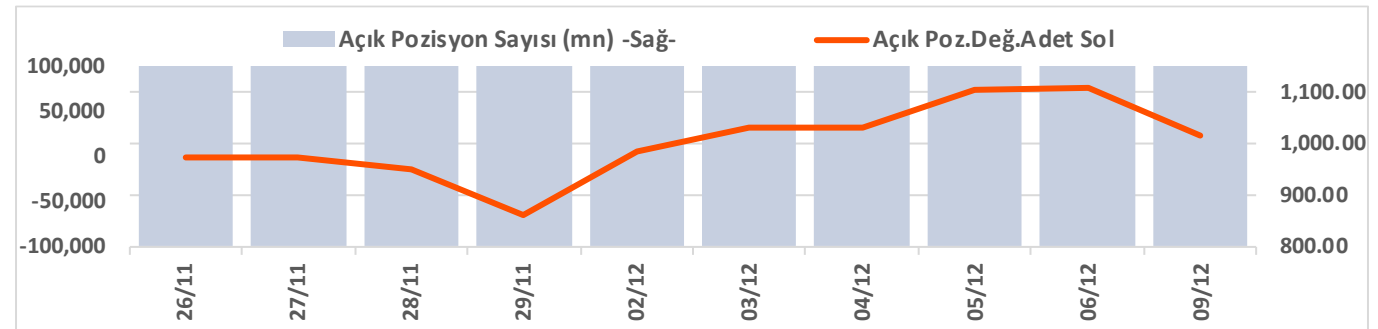


BIST-TUM Fiyatlar	
Artan	405
Azalan	147
Aynı	23

Endeks Sözleşmesi Açık Pozisyon Sayıları



Döviz Sözleşmesi Açık Pozisyon Sayıları



Şirketler Teknik Analiz Görünümü – Garanti Bankası



Kodu	Son	1G Değ.	Yab. %	3A Ort.H	Pivot	1.Destek	2.Destek	1.Direnç	2.Direnç
GARAN	132.00	2.64%	9.13	78.3 mn\$	130.57	129.00	126.50	133.50	135.00

Şirketler Teknik Analiz Görünümü – Türk Hava Yolları



Kodu	Son	1G Değ.	Yab. %	3A Ort.H	Pivot	1.Destek	2.Destek	1.Direnç	2.Direnç
THYAO	300.50	0.00%	27.13	214.5 mn\$	301.25	298.50	296.50	303.00	306.00

Şirketler Teknik Analiz Görünümü – İş Bankası



Kodu	Son	1G Değ.	Yab. %	3A Ort.H	Pivot	1.Destek	2.Destek	1.Direnç	2.Direnç
ISCTR	14.28	0.78%	29.71	154.5 mn\$	14.26	14.10	13.95	14.45	14.55

Şirketler Teknik Analiz Görünümü – Akbank



Kodu	Son	1G Değ.	Yab. %	3A Ort.H	Pivot	1.Destek	2.Destek	1.Direnç	2.Direnç
AKBNK	66.35	1.61%	50.96	127.2 mn\$	65.78	65.05	63.80	67.05	67.80



Şirketler Teknik Analiz Görünümü – Yapı Kredi Bankası



Kodu	Son	1G Değ.	Yab. %	3A Ort.H	Pivot	1.Destek	2.Destek	1.Direnç	2.Direnç
YKBNK	32.42	2.27%	35.01	159.2 mn\$	32.11	31.80	31.20	32.75	33.05

Şirketler Teknik Analiz Görünümü – Vakıfbank



Kodu	Son	1G Değ.	Yab. %	3A Ort.H	Pivot	1.Destek	2.Destek	1.Direnç	2.Direnç
VAKBN	23.62	-0.59%	1.60	17.9 mn\$	23.63	23.30	23.00	23.95	24.25

Şirketler Teknik Analiz Görünümü – Halkbank



Kodu	Son	1G Değ.	Yab. %	3A Ort.H	Pivot	1.Destek	2.Destek	1.Direnç	2.Direnç
HALKB	16.60	0.24%	0.97	19.3 mn\$	16.54	16.40	16.25	16.70	16.85

Şirketler Teknik Analiz Görünümü – Emlak Konut GYO



Kodu	Son	1G Değ.	Yab. %	3A Ort.H	Pivot	1.Destek	2.Destek	1.Direnç	2.Direnç
EKGYO	13.42	2.44%	23.46	64.6 mn\$	13.45	13.25	13.05	13.65	13.85

Şirketler Teknik Analiz Görünümü – Turkcell İletişim



Kodu	Son	1G Değ.	Yab. %	3A Ort.H	Pivot	1.Destek	2.Destek	1.Direnç	2.Direnç
TCELL	93.80	-0.53%	62.87	61.4 mn\$	94.33	92.95	92.15	95.15	96.55

Şirketler Teknik Analiz Görünümü – Şişecam



Kodu	Son	1G Değ.	Yab. %	3A Ort.H	Pivot	1.Destek	2.Destek	1.Direnç	2.Direnç
SISE	43.20	3.75%	15.95	32.0 mn\$	42.87	42.35	41.45	43.75	44.25

Şirketler Teknik Analiz Görünümü – Koç Holding



Kodu	Son	1G Değ.	Yab. %	3A Ort.H	Pivot	1.Destek	2.Destek	1.Direnç	2.Direnç
KCHOL	200.70	0.35%	54.77	89.9 mn\$	201.17	199.50	198.00	202.50	204.00

Şirketler Teknik Analiz Görünümü – Şok Market



Kodu	Son	1G Değ.	Yab. %	3A Ort.H	Pivot	1.Destek	2.Destek	1.Direnç	2.Direnç
SOKM	43.22	1.46%	36.67	10.3 mn\$	43.00	42.60	42.00	43.60	44.00

Şirketler Teknik Analiz Görünümü – Arçelik



Kodu	Son	1G Değ.	Yab. %	3A Ort.H	Pivot	1.Destek	2.Destek	1.Direnç	2.Direnç
ARCLK	150.00	3.52%	15.91	8.2 mn\$	148.73	147.50	144.50	151.50	152.50



Şirketler Teknik Analiz Görünümü – Alarko Holding



Kodu	Son	1G Değ.	Yab. %	3A Ort.H	Pivot	1.Destek	2.Destek	1.Direnç	2.Direnç
ALARK	101.00	0.10%	10.99	10.0 mn\$	100.83	99.85	98.75	102.00	103.00

Şirketler Teknik Analiz Görünümü – Sabancı Holding



Kodu	Son	1G Değ.	Yab. %	3A Ort.H	Pivot	1.Destek	2.Destek	1.Direnç	2.Direnç
SAHOL	100.80	4.89%	41.67	49.6 mn\$	100.00	98.70	96.60	102.00	103.50

Şirketler Teknik Analiz Görünümü – Anadolu Grubu Holding



Kodu	Son	1G Değ.	Yab. %	3A Ort.H	Pivot	1.Destek	2.Destek	1.Direnç	2.Direnç
AGHOL	359.00	-0.21%	22.92	5.9 mn\$	362.83	354.00	349.50	367.50	376.50

Şirketler Teknik Analiz Görünümü – Migros



Kodu	Son	1G Değ.	Yab. %	3A Ort.H	Pivot	1.Destek	2.Destek	1.Direnç	2.Direnç
MGROS	513.50	0.79%	31.68	23.3 mn\$	512.33	509.00	505.00	516.50	520.00

Şirketler Teknik Analiz Görünümü – Doğan Holding



Kodu	Son	1G Değ.	Yab. %	3A Ort.H	Pivot	1.Destek	2.Destek	1.Direnç	2.Direnç
DOHOL	15.19	2.77%	17.92	9.7 mn\$	15.09	14.95	14.70	15.35	15.50



Bugün hareketlenmesi muhtemel hisseler ↑ KCHOL



Kodu	Son	Yab. %	Pivot	1. Destek	2. Destek	1. Direnç	2. Direnç	1 Ay Ort. Hac. (Adet) / Son	Fark
KCHOL	200.70	54.77	201.17	199.50	198.00	202.50	204.00	21.1 mn / 22.0 mn	5%



Bugün hareketlenmesi muhtemel hisseler ↑ GARAN



Kodu	Son	Yab. %	Pivot	1.Destek	2.Destek	1.Direnç	2.Direnç	1 Ay Ort.Hac.(Adet) / Son	Fark
GARAN	132.00	9.13	130.57	129.00	126.50	133.50	135.00	26.2 mn / 20.6 mn	▼ -21%



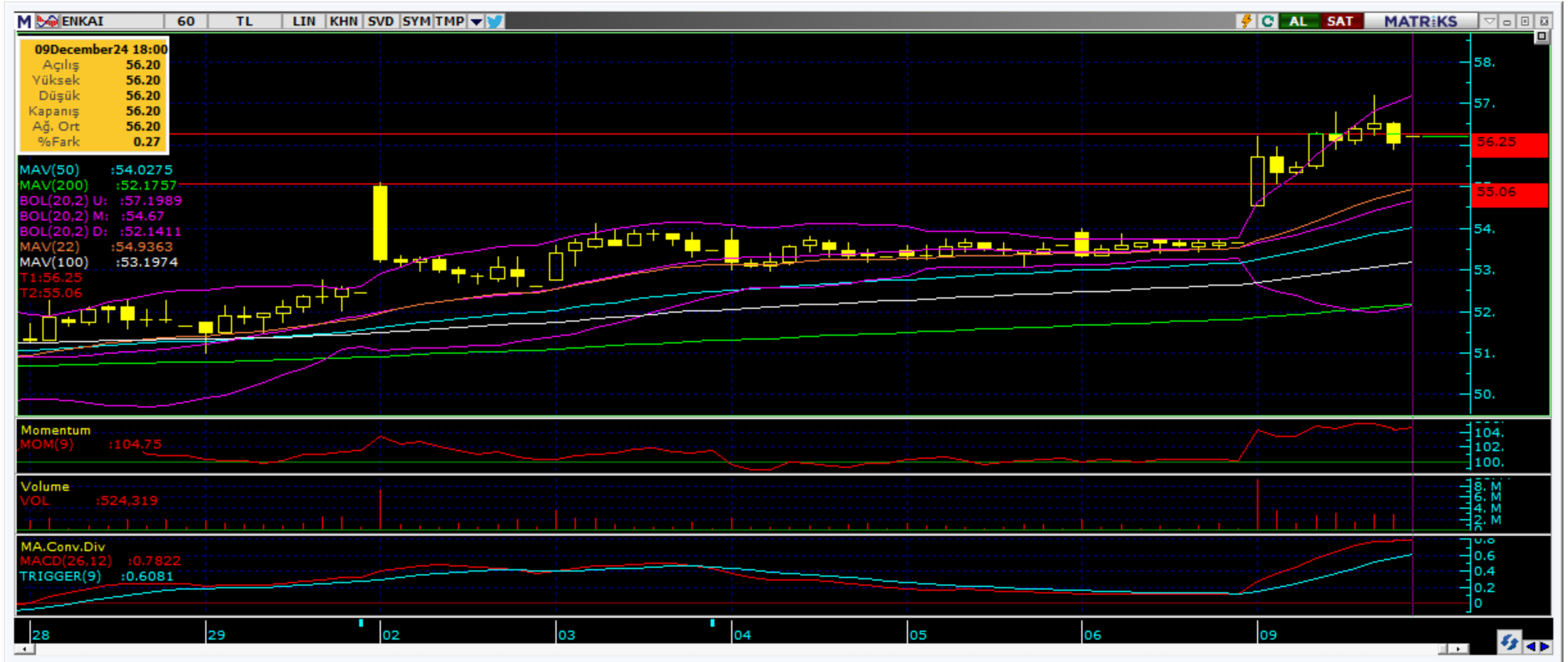
Bugün hareketlenmesi muhtemel hisseler ↑ ARCLK



Kodu	Son	Yab. %	Pivot	1.Destek	2.Destek	1.Direnç	2.Direnç	1 Ay Ort.Hac.(Adet) / Son	Fark
ARCLK	150.00	15.91	148.73	147.50	144.50	151.50	152.50	2.1 mn / 3.2 mn	▲ 53%



Bugün hareketlenmesi muhtemel hisseler ↑ ENKAI



Kodu	Son	Yab. %	Pivot	1.Destek	2.Destek	1.Direnç	2.Direnç	1 Ay Ort.Hac.(Adet) / Son	Fark
ENKAI	56.20	34.37	55.97	54.75	53.25	57.45	58.65	15.4 mn / 27.5 mn	▲ 78%

Şirketler Teknik Analiz Görünümü – BIST 30 Seviyeler

Kodu	Son	1G Değ.	Yab. %	3A Ort.H	Pivot	1.Destek	2.Destek	1.Direnç	2.Direnç
AKBNK	66.35	1.61%	50.96	127.2 mn\$	65.78	65.05	63.80	67.05	67.80
ALARK	101.00	0.10%	10.99	10.0 mn\$	100.83	99.85	98.75	102.00	103.00
ASELS	71.25	0.07%	32.45	61.0 mn\$	70.70	70.05	68.85	71.90	72.55
ASTOR	101.10	8.83%	15.89	31.4 mn\$	98.90	95.80	90.50	104.00	107.50
BIMAS	526.00	2.14%	50.47	73.3 mn\$	522.17	518.50	510.50	530.00	533.50
DOAS	220.80	-3.58%	16.06	8.8 mn\$	223.40	217.50	214.00	226.50	232.50
EKGYO	13.42	2.44%	23.46	64.6 mn\$	13.45	13.25	13.05	13.65	13.85
ENKAI	56.20	4.75%	34.37	19.7 mn\$	55.97	54.75	53.25	57.45	58.65
EREGL	27.00	4.17%	18.69	124.6 mn\$	27.11	26.35	25.75	27.75	28.50
FROTO	991.50	-0.65%	35.76	32.3 mn\$	995.50	986.00	980.50	1,001.00	1,010.50
GARAN	132.00	2.64%	9.13	78.3 mn\$	130.57	129.00	126.50	133.50	135.00
HEKTS	4.29	2.39%	12.62	25.2 mn\$	4.26	4.20	4.11	4.35	4.41
ISCTR	14.28	0.78%	29.71	154.5 mn\$	14.26	14.10	13.95	14.45	14.55
KCHOL	200.70	0.35%	54.77	89.9 mn\$	201.17	199.50	198.00	202.50	204.00
KONTR	46.46	2.29%	11.01	17.7 mn\$	46.37	45.55	44.60	47.30	48.15
KOZAL	24.32	1.33%	19.61	49.5 mn\$	24.17	23.95	23.55	24.55	24.80
KRDMD	29.36	6.76%	15.49	38.6 mn\$	29.35	28.50	27.65	30.20	31.05
MGROS	513.50	0.79%	31.68	23.3 mn\$	512.33	509.00	505.00	516.50	520.00
PETKM	19.48	1.88%	11.22	27.9 mn\$	19.45	19.25	19.05	19.65	19.85
PGSUS	224.70	0.67%	31.77	54.2 mn\$	224.90	224.00	223.00	226.00	227.00
SAHOL	100.80	4.89%	41.67	49.6 mn\$	100.00	98.70	96.60	102.00	103.50
SASA	4.46	3.48%	9.20	53.7 mn\$	4.42	4.37	4.28	4.51	4.56
SISE	43.20	3.75%	15.95	32.0 mn\$	42.87	42.35	41.45	43.75	44.25
TCELL	93.80	-0.53%	62.87	61.4 mn\$	94.33	92.95	92.15	95.15	96.55
THYAO	300.50	0.00%	27.13	214.5 mn\$	301.25	298.50	296.50	303.00	306.00
TOASO	206.40	0.10%	30.47	26.5 mn\$	206.07	204.50	203.00	207.50	209.00
TTKOM	47.64	0.72%	27.96	26.2 mn\$	47.69	47.40	47.20	47.90	48.20
TUPRS	154.50	1.58%	29.05	76.5 mn\$	154.03	153.00	152.00	155.50	156.00
ULKER	118.90	2.32%	71.13	17.9 mn\$	117.87	117.00	115.00	120.00	121.00
YKBNK	32.42	2.27%	35.01	159.2 mn\$	32.11	31.80	31.20	32.75	33.05

Tarihi Zirveler

Zirve Kapanışı Yapan BIST Hisseleri

AHGAZ	AKCNS	ASELS	BINBN	BORLS	BOSSA	CIMSA	DAGI	DNISI	EFORC
ENKAI	GLBMD	GZNMİ	ISMEN	LOGO	MANAS	ORGE	SANFM	SUNTK	TSKB
ULUFA									

Tüm önerilerimize eşzamanlı olarak ulaşmak isteyenler Trademaster Mobile uygulamasında yer alan «Bildirimler» sekmesinde yer alan bildirimleri takip edebilirler.

[İş Yatırım TradeMaster Mobil - Android Apps on Google Play](#)

[TradeMaster Mobile App Store'da \(apple.com\)](#)

Bugün hareketlenmesi muhtemel hisseler

Kodu	Son	Pivot	1.Destek	2.Destek	1.Direnc	2.Direnc
KCHOL	200.70	201.17	199.50	198.00	202.50	204.00
GARAN	132.00	130.57	129.00	126.50	133.50	135.00
ARCLK	150.00	148.73	147.50	144.50	151.50	152.50
ENKAI	56.20	55.97	54.75	53.25	57.45	58.65

*Tarihi yüksek seviyelerdeki hisseler, long yönde değerlendirilmelidir. Bu hisseler geçtiğimiz günlerde de tarihi zirve yapmış veya ilk kez tarihi zirve yapıyor olabilir. Bu hisseleri elinde tutan hiçbir yatırımcı TL bazında zararda değildir. Fiyat grafiğinin (TL grafikler) sol tarafında mevcut fiyattan yüksek fiyatta maliyeti olan yatırımcı yoktur. Dolayısıyla yükselen fiyatlar, zararda olan yatırımcıların satışlarıyla karşılaşmaz, sadece kar realizasyonu yapan yatırımcılar olabilir. Bu bağlamda yükselen bir stop fiyatıyla bu kağıtlarda yatırımcı olmak çok uygun bir risk/kazanç oranı sunmaktadır.

Öneri bilgilendirmesi:

İş Yatırım Menkul Değerler A.Ş.'nin (İş Yatırım) BIST'te halka açık şirketler için AL, TUT ve SAT yönündeki önerileri BIST-100 endeksinin (endeks) beklenen getirisine göre değerlendirilmektedir. Tüm bu öneriler İş Yatırım Araştırma Bölümü analistleri tarafından şirketlerin ileride elde edeceği tahmin edilen karları, nakit akımları ve bilançolarına göre bağımsız olarak değerlendirilir. Ek olarak, analistler koşulların elverişsiz olduğu veya doğru değerlendirme yapmanın mümkün olmadığı durumlarda bazı hisse senetleri için geçici olarak GÖZDEN GEÇİRİLİYOR önerisi verebilirler. Münferit her şirket için yatırım önerisi sırasıyla belirtilen şu kriterlere göre değerlendirilir;

İş Yatırım Hisse senedi tavsiye metodolojisi:

Artış Potansiyeli > %25 : AL

%10 < Artış Potansiyeli < %25 :TUT

Artış Potansiyeli < %10 : SAT

Her sınır değeri için analist +/- %5 kanaat kullanabilmektedir.

Burada yer alan bilgiler İş Yatırım Menkul Değerler A.Ş. tarafından bilgilendirme amacı ile hazırlanmıştır. Yatırım bilgi, yorum ve tavsiyeleri yatırım danışmanlığı kapsamında değildir. Yatırım danışmanlığı hizmeti; aracı kurumlar, portföy yönetim şirketleri, mevduat kabul etmeyen bankalar ile müşteri arasında imzalanacak yatırım danışmanlığı sözleşmesi çerçevesinde sunulmaktadır. Burada yer alan yorum ve tavsiyeler, yorum ve tavsiyede bulunanların kişisel görüşlerine dayanmaktadır. Herhangi bir yatırım aracının alım-satım önerisi ya da getiri vaadi olarak yorumlanmamalıdır. Bu görüşler mali durumunuz ile risk ve getiri tercihlerinize uygun olmayabilir. Bu nedenle, sadece burada yer alan bilgilere dayanarak yatırım kararı verilmesi beklentilerinize uygun sonuçlar doğurmayabilir.

Burada yer alan fiyatlar, veriler ve bilgilerin tam ve doğru olduğu garanti edilemez; içerik, haber verilmeksizin değiştirilebilir. Tüm veriler, İş Yatırım Menkul Değerler A.Ş. tarafından güvenilir olduğuna inanılan kaynaklardan alınmıştır. Bu kaynakların kullanılması nedeni ile ortaya çıkabilecek hatalardan İş Yatırım Menkul Değerler A.Ş. sorumlu değildir.

Bu içeriğe ilişkin tüm telif hakları İş Yatırım Menkul Değerler A.Ş.'ye aittir. Bu içerik, açık iznimiz olmaksızın başkaları tarafından herhangi bir amaçla, kısmen veya tamamen çoğaltılamaz, dağıtılamaz, yayımlanamaz veya değiştirilemez.

Teşekkürler

