



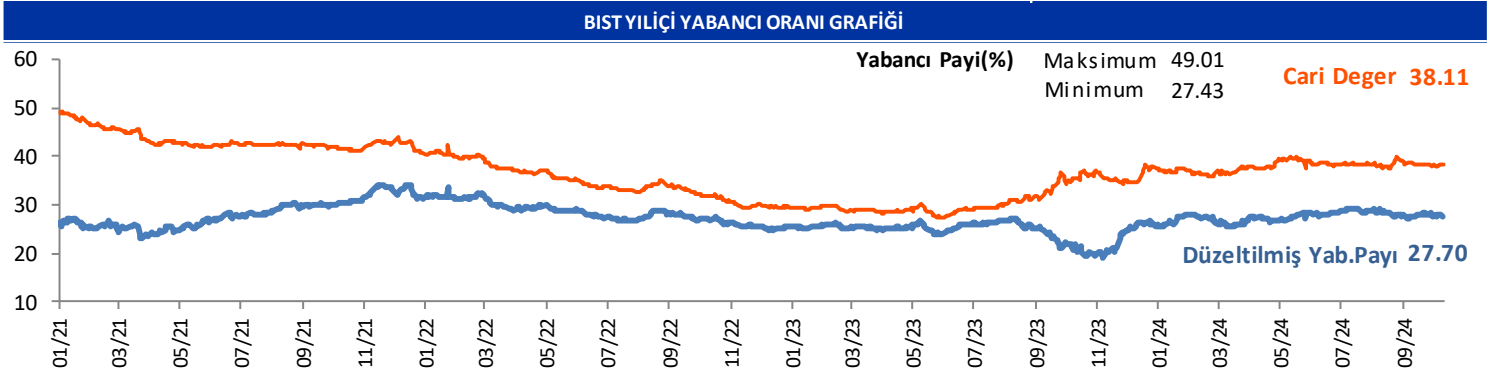
GÜNLÜK YABANCI ORANLARI TABLOSU

GÜNLÜK DEĞİŞİME GÖRE											
BİST'in yabancı payı günlük değişimi -0.17 Puan											
En Çok Artan	Cari Deger	11/10/2024	Puan	HAO %	Günlük	En Çok Azalan	Cari Deger	11/10/2024	Puan	HAO %	Günlük
Hisseler	Yabancı Payı	Yabancı Payı	Değ. bps		Getiri %	Hisseler	Yabancı Payı	Yabancı Payı	Değ. bps		Getiri %
KOCMT	7.06	4.48	2.58	24	-4.8	BMSTL	1.85	6.73	-4.89	42	-1.0
TUCLK	2.30	0.34	1.96	58	-0.5	IZFAS	5.23	9.76	-4.53	71	1.1
CEMZY	6.95	5.13	1.82	25	-3.6	AHSGY	16.09	18.36	-2.27	26	-9.9
BORLS	8.16	6.64	1.52	31	1.2	ONRYT	0.93	2.31	-1.38	31	-1.0
IHAAS	34.58	33.34	1.24	34	2.4	FZLGY	5.70	6.88	-1.19	30	-4.4
BURCE	5.40	4.25	1.16	53	-4.0	HOROZ	5.85	6.72	-0.87	24	0.5
ALKLC	22.25	21.16	1.09	30	-1.6	DAGHL	0.24	1.06	-0.81	59	-5.2
KOPOL	6.14	5.06	1.08	21	-4.3	KAYSE	8.93	9.74	-0.81	24	-2.5
EFORC	19.94	18.91	1.03	23	-0.8	ADEL	1.42	2.11	-0.69	28	-5.9
BNTAS	1.17	0.28	0.89	59	-3.3	FENER	4.61	5.25	-0.64	33	-0.7

HAFTALIK DEĞİŞİME GÖRE											
BİST'in yabancı payı haftalık değişim 0.32 Puan											
En Çok Artan	Cari Deger	07/10/2024	Puan	HAO %	Hafta	En Çok Azalan	Cari Deger	07/10/2024	Puan	HAO %	Hafta
Hisseler	Yabancı Payı	Yabancı Payı	Değ. bps		Getiri %	Hisseler	Yabancı Payı	Yabancı Payı	Değ. bps		Getiri %
KOCMT	7.06	0.65	6.40	24	1.7	ONCSM	0.93	16.20	-15.27	35	-17.8
ALKLC	22.25	16.51	5.73	30	-3.7	MAGEN	31.96	45.50	-13.54	16	-4.1
EFORC	19.94	15.18	4.76	23	11.8	IZFAS	5.23	14.97	-9.74	71	22.1
MPARK	31.52	27.00	4.51	27	-20.7	ESEN	16.14	24.11	-7.97	31	-7.7
BURCE	5.40	1.15	4.25	53	11.6	HOROZ	5.85	9.37	-3.53	24	-6.1
ALVES	2.75	0.46	2.29	25	-9.4	OZATD	4.54	7.87	-3.32	19	-8.6
TUCLK	2.30	0.05	2.25	58	9.6	FZLGY	5.70	8.27	-2.58	30	-0.7
AKYHO	4.23	2.00	2.23	77	-6.4	RTALB	0.17	2.60	-2.43	85	5.6
SANFM	3.23	1.26	1.97	49	12.6	TCKRC	7.50	9.61	-2.11	26	-4.8
BORLS	8.16	6.20	1.96	31	7.3	CVKMD	0.94	2.79	-1.85	26	4.8

AYLIK DEĞİŞİME GÖRE											
BİST'in yabancı payı aylık değişimi -0.46 Puan											
En Çok Artan	Cari Deger	13/09/2024	Puan	HAO %	Ay	En Çok Azalan	Cari Deger	13/09/2024	Puan	HAO %	Ay
Hisseler	Yabancı Payı	Yabancı Payı	Chng. bps		Getiri %	Hisseler	Yabancı Payı	Yabancı Payı	Chng. bps		Getiri %
DCTTR	24.00	10.70	13.29	29	-6.3	MAGEN	31.96	45.23	-13.27	16	-4.1
ALKLC	22.25	13.38	8.86	30	3.5	IZFAS	5.23	18.08	-12.85	71	-34.9
EFORC	19.94	12.28	7.66	23	14.8	ONCSM	0.93	11.85	-10.92	35	-35.4
GUNDG	9.63	2.92	6.71	26	-27.7	LYDYE	9.62	20.06	-10.44	32	-21.7
AHSGY	16.09	10.42	5.67	26	-20.7	ESEN	16.14	24.21	-8.07	31	4.2
KOCMT	7.06	1.48	5.57	24	-2.7	TERA	20.07	25.53	-5.46	31	1.2
KOZAA	21.10	16.10	5.00	41	-11.1	AKFYE	42.35	47.62	-5.27	33	-17.5
OZATD	4.54	0.23	4.31	19	-45.8	YKBNK	33.28	37.77	-4.50	39	-12.7
BURCE	5.40	1.15	4.25	53	16.7	MAKTK	1.12	5.61	-4.50	52	-39.7
LIDER	11.10	6.86	4.23	31	-4.8	BARMA	0.42	4.80	-4.38	20	-14.2

YILIÇI DEĞİŞİME GÖRE											
BİST'in yabancı payı yilici değişimi 0.16 Puan											
En Çok Artan	Cari Deger	29/12/2023	Puan	HAO %	Yılıçi	En Çok Azalan	Cari Deger	29/12/2023	Puan	HAO %	Yılıçi
Hisseler	Yabancı Payı	Yabancı Payı	Chng. bps		Getiri %	Hisseler	Yabancı Payı	Yabancı Payı	Chng. bps		Getiri %
AKFYE	42.35	20.69	21.66	33	18.3	VBTYZ	0.35	21.01	-20.67	44	-11.9
TABGD	25.19	5.37	19.83	20	16.4	DOCO	23.23	43.38	-20.15	79	15.3
BSOKE	20.55	1.99	18.57	25	339.2	PEKGY	5.22	19.94	-14.72	69	-87.9
AGESA	47.21	31.40	15.81	20	71.6	ELITE	0.55	13.78	-13.23	31	-36.8
ESEN	16.14	1.57	14.57	31	19.7	TUPRS	30.26	43.40	-13.14	47	16.3
SURGY	13.76	0.19	13.57	23	145.0	PENTA	6.81	19.24	-12.43	39	-29.4
MAGEN	31.96	18.96	13.00	16	112.5	IHEVA	6.27	17.92	-11.65	74	-13.8
POLTK	41.30	28.49	12.81	23	-61.4	DOAS	16.62	26.55	-9.93	34	-6.3
ENERY	16.10	4.33	11.77	26	102.3	ISCTR	30.73	40.36	-9.62	33	35.7
TTKOM	28.09	16.46	11.62	13	81.9	GENTS	3.24	12.73	-9.49	54	-8.5



GÜNLÜK YABANCI ORANLARI TABLOSU

CARİ HİSSE YABANCI ORANLARI (2.0 bps'den büyük olanlar)									
Hisse	Yabancı Payı(%)	Hisse	Yabancı Payı(%)	Hisse	Yabancı Payı(%)	Hisse	Yabancı Payı(%)	Hisse	Yabancı Payı(%)
A1CAP	3.16	CIMSA	8.56	IHLGM	15.25	NATEN	30.32	TOASO	36.12
ADESE	3.19	CLEBI	4.91	IHYAY	20.21	NETAS	2.69	TRCAS	2.29
ADGYO	5.68	CRDFA	2.96	IMASM	3.82	NTHOL	6.38	TRGYO	12.60
AEFES	57.77	CRFSA	10.04	INDES	10.41	NUGYO	4.04	TSGYO	5.09
AGESA	47.21	CUSAN	3.01	INVES	8.80	NUHCM	18.21	TSKB	21.06
AGHOL	22.52	CWENE	9.09	IPEKE	7.01	OBAMS	2.77	TTKOM	28.09
AGROT	8.85	DAGI	5.25	ISCTR	30.73	OBASE	5.86	TTTRAK	25.03
AHGAZ	10.81	DAPGM	2.70	ISDMR	5.68	ODAS	9.01	TUCLK	2.30
AHSGY	16.09	DCTTR	24.00	ISFIN	9.43	ODINE	6.40	TUPRS	30.26
AKBNK	51.95	DENGE	4.72	ISGYO	11.18	ORGE	14.20	TUREX	3.45
AKCNS	14.42	DESA	10.33	ISKPL	8.70	OTKAR	13.73	TURGG	6.31
AKFGY	3.86	DGNMO	2.30	ISMEN	26.41	OYAKC	2.72	TURSG	7.74
AKFYE	42.35	DOAS	16.62	IZENR	6.17	OYYAT	8.25	ULKER	72.14
AKGRT	23.13	DOBUR	8.89	IZFAS	5.23	OZATD	4.54	ULUFA	9.12
AKSA	18.17	DOCO	23.23	IZMDC	4.45	OZKGY	8.18	ULUSE	79.05
AKSEN	4.69	DOFER	2.22	JANTS	3.65	OZYSR	8.27	VAKFN	14.82
AKSGY	27.83	DOHOL	15.59	KAPLM	3.20	PAGYO	4.12	VAKKO	23.01
AKYHO	4.23	DURKN	9.74	KAREL	5.47	PCILT	6.58	VERTU	3.10
ALARK	12.63	EBEBK	10.42	KARSN	2.97	PEHOL	2.16	VERUS	39.64
ALBRK	18.52	ECILC	7.27	KATMR	2.48	PEKGY	5.22	VESBE	13.62
ALCTL	7.39	ECZYT	4.48	KAYSE	8.93	PENTA	6.81	VESTL	7.84
ALFAS	10.24	EDIP	4.29	KCAER	18.05	PETKM	11.54	VKGYO	5.91
ALGYO	2.45	EFORC	19.94	KCHOL	56.47	PGSUS	26.72	VRGYO	4.90
ALKIM	6.36	EGEEN	10.36	KERVT	3.86	PINSU	4.84	YATAS	15.86
ALKLC	22.25	EGEPO	4.47	KGYO	2.47	PKART	36.21	YAYLA	3.29
ALVES	2.75	EKGYO	19.68	KIMMR	5.58	PLTUR	2.63	YEOTK	7.36
ANELE	69.58	EKOS	2.59	KLGYO	2.23	PNLSN	6.03	YGGYO	3.70
ANGEN	2.54	ENERY	16.10	KLNMA	5.49	PNSUT	2.61	YKBNK	33.28
ANHYT	15.78	ENJSA	20.85	KLRHO	18.17	POLHO	7.15	YYLGD	4.38
ANSGR	10.09	ENKAI	30.71	KLSER	8.78	POLTK	41.30	ZEDUR	3.46
ARCLK	17.45	ENTRA	6.25	KMPUR	8.24	PSGYO	2.42	ZOREN	32.86
ARDYZ	2.27	ERCB	6.98	KOCMT	7.06	QUAGR	4.37	ZRGYO	5.86
ARENA	46.97	EREGL	18.92	KONTR	10.44	RALYH	11.66		
ARSAN	3.04	ESCAR	21.72	KONYA	56.77	RAYSG	91.32		
ARTMS	2.46	ESCOM	2.00	KOPOL	6.14	REEDR	10.74		
ASELS	33.05	ESEN	16.14	KORDS	8.33	RGYAS	15.17		
ASTOR	10.19	EUHOL	3.32	KOTON	4.10	RODRG	2.50		
ASUZU	6.15	EUPWR	9.95	KOZAA	21.10	RYGYO	25.76		
ATATP	3.68	EUREN	6.09	KOZAL	20.62	RYSAS	59.98		
AVPGY	5.80	FENER	4.61	KRDMA	10.62	SAFKR	2.42		
AYDEM	11.91	FMIZP	3.80	KRDMD	15.74	SAHOL	44.12		
AYEN	2.35	FORMT	2.96	KRGYO	3.58	SANFM	3.23		
AYGAZ	56.69	FROTO	36.78	KRONT	2.35	SARKY	6.34		
BAGFS	4.95	FZLGY	5.70	KRVGD	11.58	SASA	9.67		
BAHKM	8.91	GARAN	9.37	KTLEV	5.53	SAYAS	4.67		
BANVT	81.24	GENIL	25.21	KUTPO	7.64	SDTTR	3.81		
BASGZ	9.34	GENTS	3.24	KUYAS	5.87	SEGMN	5.83		
BERA	10.62	GEREL	2.12	KZBGY	10.29	SEGYO	2.45		
BFREN	27.47	GESAN	8.93	LIDER	11.10	SEFKK	6.30		
BIENY	4.96	GLBMD	3.21	LIDFA	2.14	SELEC	13.70		
BIGCH	6.40	GLCVY	2.83	LILAK	9.99	SELGD	7.03		
BIMAS	50.71	GLYHO	22.39	LINK	11.42	SISE	16.40		
BINBN	20.43	GOKNR	8.00	LKMNH	10.05	SKBNK	4.20		
BIOEN	7.49	GOLTS	5.29	LOGO	38.28	SKYMD	3.49		
BJKAS	3.76	GOODY	49.71	LRSHO	7.46	SMRTG	12.00		
BOBET	3.40	GOZDE	7.28	LYDHO	10.92	SNGYO	11.58		
BORLS	8.16	GRNYO	4.31	LYDYE	9.62	SOKM	37.12		
BORSK	2.72	GRSEL	8.94	MACKO	6.15	SRVGY	2.61		
BRIJA	8.72	GRTHO	19.32	MAGEN	31.96	SUNTK	3.62		
BRKSN	4.32	GSDHO	9.88	MANAS	5.57	SURGY	13.76		
BRKVY	3.60	GUBRF	11.69	MARTI	3.35	SUWEN	6.07		
BRSAN	8.79	GUNDG	9.63	MAVI	49.35	TABGD	25.19		
BRYAT	2.94	GWIND	10.44	MEGAP	2.40	TATEN	5.25		
BSOKE	20.55	GZNMI	5.45	MEKAG	3.33	TATGD	5.55		
BTCIM	12.75	HEKTS	12.14	MERCN	5.54	TAVHL	67.01		
BUCIM	3.87	HLGYO	2.02	MERKO	2.23	TCELL	63.76		
BURCE	5.40	HOROZ	5.85	MGROS	38.24	TCKRC	7.50		
BYDNR	5.21	HTTBT	28.67	MIATK	10.45	TERA	20.07		
CANTE	7.64	HURGZ	2.69	MNDTR	82.48	THYAO	26.46		
COLA	82.56	IDGYO	2.51	MPARK	31.52	TKFEN	20.60		
CEMTS	3.21	IHAAS	34.58	MRSHL	80.51	TKNSA	4.47		
CEMZY	6.95	IHEVA	6.27	MSGYO	5.70	TMSN	4.29		
CEOEM	9.55	IHLAS	9.52	MTRKS	6.86	TNZTP	7.10		

GÜNLÜK YABANCI ORANLARI TABLOSU

Yabancı Oranı 10 Günlük Artış Matrisi (10 Gündür Sürekli Artan Hisseler)													Gün Sayısı	Yabancı Oranı 10 Günlük Artış Matrisi (10 Gündür Sürekli Artan Hisseler)													Gün Sayısı
Hisse	HAO(%)	14/10	11/10	10/10	09/10	08/10	07/10	04/10	03/10	02/10	01/10	30/09		Hisse	HAO(%)	14/10	11/10	10/10	09/10	08/10	07/10	04/10	03/10	02/10	01/10	30/09	
ALKLC	30.24	22.25	21.16	20.83	20.06	18.17	16.51	16.47	16.04	15.41	14.24		9	AYGAZ	24.16	56.69	56.51	56.50									2
BIOEN	37.73	7.49	7.42	7.18	7.08	6.86	6.82	6.81	6.80				7	BAKAB	17.5	0.68	0.67	0.66									2
BURCE	52.69	5.40	4.25	3.48	2.68	1.61	1.15	0.78	0.63				7	BARMA	19.94	0.42	0.35	0.30									2
INVEO	18.87	0.37	0.35	0.34	0.33	0.32	0.31	0.31	0.31				7	BEYAZ	24.53	0.31	0.30	0.27									2
ISYAT	67.17	0.00	0.00	0.00	0.00	0.00	0.00	0.00	0.00				7	BINBN	15.17	20.43	19.95	1.66									2
OFSYM	15.54	1.83	1.71	1.59	1.56	1.49	1.43	1.41	1.40				7	BOBET	29.99	3.40	3.37	3.29									2
PRKME	31.47	0.70	0.65	0.64	0.62	0.54	0.53	0.46	0.41				7	BORLS	30.63	8.16	6.64	6.35									2
AKSEN	19.85	4.69	4.53	4.47	4.30	4.25	4.21	4.06					6	BRISA	10.2	8.72	8.67	8.64									2
AYDEM	18.43	11.91	11.70	11.69	11.51	11.41	11.23	11.04					6	BRLSM	48.19	1.13	1.05	1.04									2
DAGI	43.82	5.25	4.59	4.39	4.33	4.07	4.01	3.98					6	BUCIM	36.07	3.87	3.85	3.80									2
DERIM	26.96	0.32	0.29	0.25	0.24	0.18	0.11	0.09					6	CEOEM	49.79	9.55	9.03	8.97									2
EDATA	32.53	0.78	0.71	0.51	0.48	0.32	0.31	0.21					6	CRDFA	70.51	2.96	2.52	2.22									2
KZGYO	24.97	1.64	1.47	1.37	1.32	1.28	1.25	1.14					6	DGGYO	5.56	0.03	0.02	0.02									2
NTHOL	19.24	6.38	6.09	5.91	5.77	5.60	5.58	5.56					6	DOCO	78.65	23.23	23.18	22.87									2
TATEN	25.01	5.25	5.08	4.83	4.77	4.72	4.54	4.07					6	DOKTA	9.88	0.08	0.06	0.06									2
ZOREN	37.32	32.86	32.83	32.72	32.56	32.47	32.35	32.24					6	ECZYT	18.33	4.48	4.46	4.44									2
DOAS	34.47	16.62	16.60	16.39	16.28	16.26	16.08						5	EFORC	22.92	19.94	18.91	17.15									2
LYDYE	32.44	9.62	9.62	9.61	9.59	9.58	9.58						5	EGPRO	13.12	1.92	1.88	1.87									2
PNSUT	38.07	2.61	2.57	2.52	2.51	2.48	2.45						5	EKGYO	48.34	19.68	19.61	19.48									2
SANEL	99.15	0.90	0.89	0.87	0.86	0.84	0.83						5	EKOS	21.41	2.59	2.39	2.29									2
SKTAS	58.91	1.29	1.25	1.17	0.79	0.78	0.74						5	EKSUN	27.63	0.39	0.38	0.30									2
TSGYO	11.25	5.09	4.96	4.74	4.59	4.55	4.48						5	EMKEL	79.53	0.22	0.22	0.20									2
YKSLN	29.3	1.69	1.39	1.09	0.96	0.71	0.56						5	EPLAS	71.68	0.46	0.26	0.12									2
AKSUE	77.91	0.31	0.25	0.15	0.15	0.14							4	EUREN	29.89	6.09	6.02	5.95									2
AYCES	7.46	0.54	0.35	0.29	0.28	0.15							4	EUYO	99.63	1.95	1.92	1.81									2
BYDNR	21.41	5.21	5.08	4.99	4.93	4.82							4	FORMT	86.78	2.96	2.65	2.14									2
CCOLA	28.94	82.56	82.55	82.53	82.44	82.36							4	GLBMD	24.24	3.21	3.07	2.89									2
CELHA	24.32	0.68	0.34	0.25	0.19	0.14							4	GOKNR	22.63	8.00	7.97	7.73									2
DCTTR	28.81	24.00	23.13	22.96	22.75	22.55							4	GRTHO	19.99	19.32	19.30	19.18									2
ISBIR	32.51	0.04	0.04	0.04	0.04	0.04							4	GUBRF	23.87	11.69	11.56	11.20									2
KARTN	21.74	1.59	1.58	1.57	1.56	1.56							4	GWIND	29.95	10.44	10.36	10.35									2
KLMSN	31.23	1.38	1.31	1.29	1.22	1.07							4	GZNMİ	39.53	5.45	5.16	5.00									2
MRSHL	6.38	80.51	80.48	80.46	80.46	80.45							4	HATEK	62.51	1.02	0.81	0.79									2
NATEN	28.14	30.32	29.95	29.84	29.84	29.36							4	HDFGS	78.78	0.33	0.26	0.25									2
PAGYO	37.02	4.12	4.06	4.04	4.03	4.03							4	HKTM	37.26	1.02	0.74	0.66									2
RODRG	54.74	2.50	2.31	1.99	1.63	0.30							4	HRKET	20.75	0.50	0.47	0.20									2
SANFM	49.45	3.23	2.88	2.82	2.40	1.09							4	HTTBT	26.59	28.67	28.63	28.52									2
SNPAM	4.13	0.00	0.00	0.00	0.00	0.00							4	IEYHO	99.16	1.53	1.50	1.31									2
SURGY	22.82	13.76	13.19	13.13	12.95	12.89							4	IHYAY	73.92	20.21	20.20	19.78									2
TSKB	40.71	21.06	21.04	20.99	20.89	20.58							4	IMASM	62.66	3.82	3.71	3.70									2
ACSEL	48.3	0.33	0.32	0.28	0.28								3	ISGSY	40.12	1.31	1.26	1.25									2
ADGYO	25.07	5.68	5.59	5.57	5.56								3	KATMR	79.81	2.48	2.46	2.22									2
AKGRT	27.99	23.13	23.11	23.05	22.97								3	KCAER	25.79	18.05	18.01	17.91									2
ALARK	37.12	12.63	12.51	12.46	12.45								3	KNFRT	22.38	0.54	0.45	0.45									2
ALCAR	15.92	0.76	0.64	0.64	0.55								3	KOCMT	23.55	7.06	4.48	2.80									2
ATATP	19.66	3.68	3.46	3.21	3.14								3	KRDMA	99.62	10.62	10.53	10.53									2
AYEN	16.88	2.35	2.24	2.20	2.15								3	KRDMB	82.59	1.42	1.11	1.06									2
BAHKM	29.08	8.91	8.38	7.79	7.67								3	KRDMD	91.97	15.74	15.19	14.89									2
DARDL	31.38	0.62	0.57	0.54	0.47								3	KTLEV	33.32	5.53	5.49	5.04									2
DOBUR	29.97	8.89	8.84	8.71	8.47								3	LMKDC	30.18	1.00	0.75	0.70									2
GOODY	25.2	49.71	49.66	49.54	49.48								3	LOGO	66.25	38.28	38.27	38.26									2
İNDEŞ	61.23	10.41	10.36	10.35	10.30								3	LRSHO	84.16	7.46	7.31	7.21									2
INGRM	8.4	0.69	0.66	0.65	0.65								3	MAGEN	16.31	31.96	31.79	31.76									2
İZMDC	28.86	4.45	4.43	4.43	4.37								3	MARTI	60.44	3.35	3.33	3.26									2
KAREL	34.92	5.47	5.47	5.42	5.40								3	MEGMT	23.66	1.79	1.72	1.59									2
KERVY	27.18	3.86	3.83	3.74	3.72								3	MERKO	78.34	2.23	2.17	1.41									2
KFEIN	74.82	0.93	0.87	0.67	0.65								3	METRO	60.13	0.37	0.31	0.28									2
KMPUR	27.08	8.24	8.20	8.09	8.01								3	MRGYO	68.94	1.14	0.90	0.88									2
KOPOI	20.51	6.14	5.06	4.56	4.46								3	MTRKS	39.98	6.86	6.38	6.25									2
KOZAA	41.32	21.10	20.94	20.86	20.86								3	NUHCM	18.78	18.21	18.18	18.18									2
KRTEK	47.28	0.22	0.12	0.05	0.04								3	OZRDN	58.72	1.62	1.44	1.42									2
KUTPO	25.88	7.64	7.50	7.41	7.36								3	OZYŞ	30.02	8.27	7.81	6.32									2
KZBGY	34.78	10.29	10.01	9.95	9.85								3	PAMEL	23.9	0.83	0.81	0.81									2
LUKSK	16.95	1.50	1.49	1.48	1.47								3	PARSN	29.8	1.72	1.68	1.62									2
MERIT	28.16	1.98	1.97	1.93	1.90																						

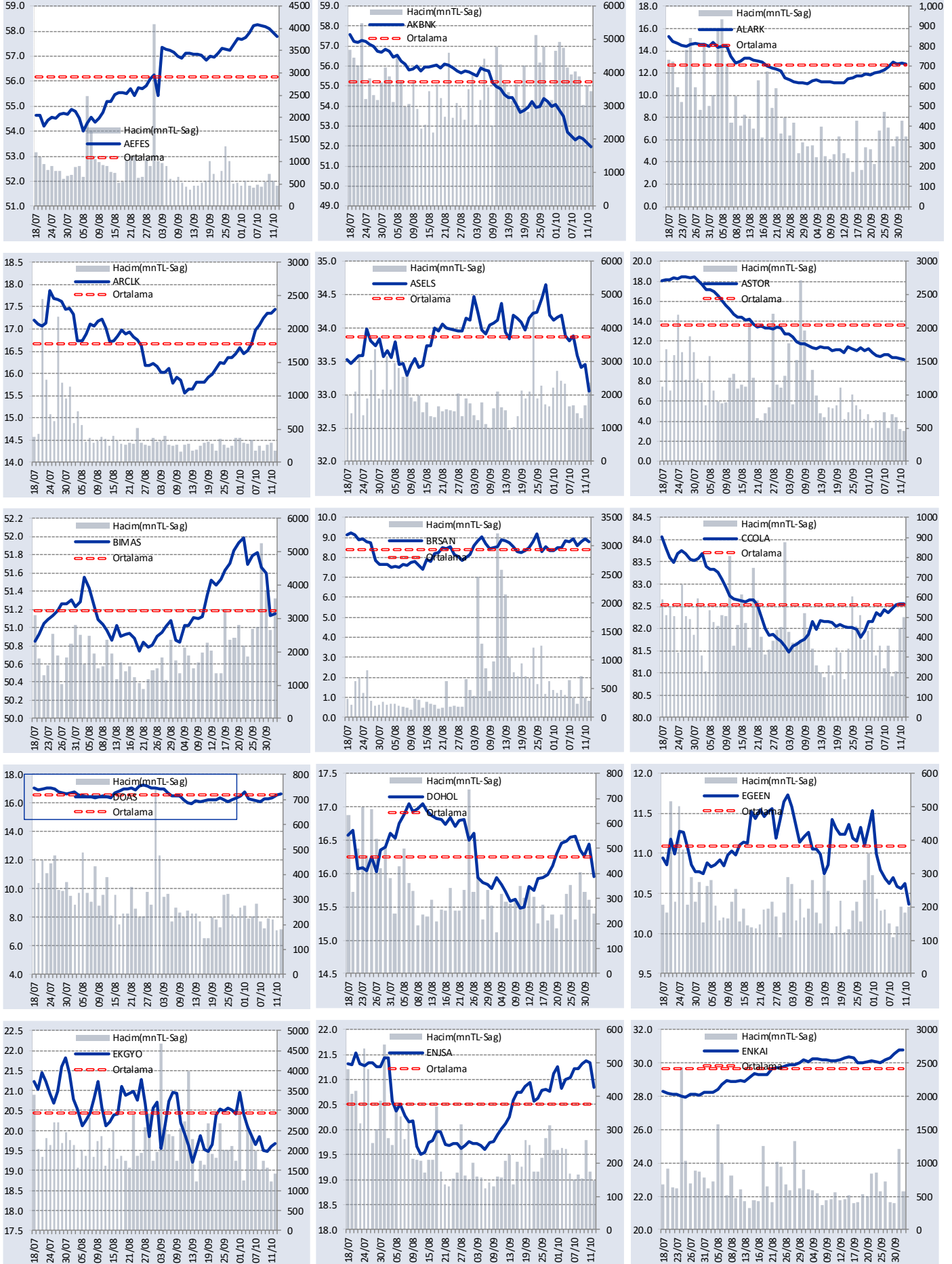
GÜNLÜK YABANCI ORANLARI TABLOSU

Yabancı Oranı 10 Günlük Düşüş Matrisi (10 Gündür Sürekli Düşen Hisseler)														Gün Sayısı	Yabancı Oranı 10 Günlük Düşüş Matrisi (10 Gündür Sürekli Düşen Hisseler)														Gün Sayısı
Hisse	HAO(%)	14/10	11/10	10/10	09/10	08/10	07/10	04/10	03/10	02/10	01/10	30/09	Hisse		HAO(%)	14/10	11/10	10/10	09/10	08/10	07/10	04/10	03/10	02/10	01/10	30/09			
ESCAR	20.38	21.72	21.76	21.97	22.14	22.16	22.34	22.40	22.47	22.55	22.60	22.71	10	BIMAS	68.15	50.71	51.00	51.11									2		
RYGYO	29.1	25.76	25.83	25.87	26.09	26.11	26.13	26.15	26.18	26.22	26.24	26.41	10	BOSSA	12.17	0.37	0.47	0.60									2		
ARSAN	36.12	3.04	3.20	3.48	3.64	3.91	4.08	4.17	4.27				7	DAGHL	58.69	0.24	1.06	2.25									2		
CIMSA	45.04	8.56	8.63	8.65	8.72	8.80	8.83	9.06	9.15				7	DAPGM	16.75	2.70	2.83	2.86									2		
SAHOL	53.23	44.12	44.40	44.53	44.56	44.83	44.91	45.09	45.56				7	DENGE	87.47	4.72	5.26	5.83									2		
MHRGY	22.41	0.70	0.75	0.77	0.83	0.88	1.14	1.27					6	DITAS	31.75	0.47	0.92	1.00									2		
SELEC	14.9	13.70	13.85	13.87	14.07	14.14	14.32	14.34					6	DMSAS	51.61	0.68	1.16	1.45									2		
AEFES	32.85	57.77	57.94	58.12	58.17	58.20	58.26						5	DURDO	32.58	0.51	0.63	0.68									2		
ALKIM	46.47	6.36	6.45	6.53	6.60	6.70	6.81						5	DZGYO	25.07	0.46	0.62	0.68									2		
CEMTS	42.04	3.21	3.27	3.32	3.35	3.41	3.49						5	ENISA	19.98	20.85	21.33	21.38									2		
EGEPO	19.98	4.47	4.53	4.58	4.96	5.03	5.36						5	ENKAI	8.43	30.71	30.97	31.04									2		
ETYAT	93.72	1.51	1.55	1.57	1.69	1.95	2.11						5	ESEN	30.77	16.14	16.15	16.21									2		
FMIZP	22.2	3.80	3.92	4.11	4.34	4.50	4.53						5	FROTO	17.74	36.78	36.97	36.98									2		
IHLAS	83.76	9.52	9.55	9.69	9.79	9.92	10.19						5	FZLGY	29.61	5.70	6.88	7.49									2		
KLNMA	0.91	5.49	5.49	5.49	5.50	5.50	5.50						5	GOZDE	30.39	7.28	7.33	7.37									2		
METUR	69.72	0.71	0.85	1.01	1.03	1.09	1.23						5	HALKB	8.49	1.29	1.31	1.33									2		
PATEK	20.13	0.32	0.35	0.39	0.47	0.49	0.51						5	KRONT	64.99	2.35	2.37	2.43									2		
PLTUR	20.2	2.63	2.66	2.73	2.85	2.98	3.16						5	LILAK	17.03	9.99	10.04	10.06									2		
PRZMA	73.79	1.59	1.60	1.66	1.96	2.22	2.23						5	LKMNH	71.05	10.05	10.08	10.43									2		
USAK	77.25	1.67	1.80	1.80	1.89	1.91	1.93						5	MAALT	23.51	0.38	0.44	0.56									2		
VESTL	47.21	7.84	8.15	8.16	8.20	8.22	8.32						5	MACKO	33.97	6.15	6.27	6.41									2		
VKGYO	31.48	5.91	5.97	6.06	6.18	6.41	6.62						5	MEGAP	76.14	2.40	2.40	2.40									2		
AKFYE	33.49	42.35	42.51	42.62	42.76	42.92							4	MERCN	28.87	5.54	5.73	5.96									2		
ANSGR	34.74	10.09	10.18	10.19	10.23	10.41							4	MZHL	66.38	0.08	0.10	0.12									2		
ARENA	36.16	46.97	47.06	47.29	47.55	47.76							4	OBAMS	18.7	2.77	2.99	3.08									2		
ASTOR	27.71	10.19	10.25	10.42	10.42	10.67							4	PENGD	76.82	0.50	0.66	0.78									2		
AVPGY	20.84	5.80	5.95	6.33	6.53	6.74							4	PGSUS	42.44	26.72	26.95	26.98									2		
BEGYO	35.55	1.88	2.16	2.42	2.52	2.83							4	RALYH	36.81	11.66	11.89	11.98									2		
BURVA	59.73	1.04	1.14	1.36	1.92	2.88							4	SEYKM	74.8	0.48	0.61	0.66									2		
GENTS	53.62	3.24	3.24	3.27	3.30	3.34							4	SNICA	39.57	1.11	1.11	1.34									2		
GSRAY	39.92	0.20	0.21	0.23	0.39	0.60							4	SONME	5.74	0.18	0.24	0.34									2		
İPEKE	33.54	7.01	7.17	7.31	7.39	8.30							4	TKFEN	49.8	20.60	20.75	20.82									2		
KIMMR	27.06	5.58	5.63	6.07	6.11	6.35							4	TUPRS	46.52	30.26	30.45	30.50									2		
KLGYO	46.07	2.23	2.25	2.34	2.34	2.47							4	ULKER	39.08	72.14	72.19	72.19									2		
OTKAR	27.17	13.73	14.11	14.22	14.31	14.31							4	ULUSE	6.3	79.05	79.06	79.07									2		
SİSE	48.62	16.40	16.52	16.54	16.55	16.69							4	VAKBN	6.08	1.65	1.75	1.75									2		
SUWEN	50.89	6.07	6.08	6.14	6.14	6.15							4	VERTU	36.7	3.10	3.12	3.21									2		
UFUK	6.97	1.44	1.45	1.46	1.46	1.46							4	ZEDUR	39.96	3.46	4.02	4.03									2		
VANGD	93.44	0.74	0.76	0.76	0.76	0.78							4	ADESE	92.86	3.19	3.20										1		
ADEL	27.6	1.42	2.11	2.15	2.74								3	AFYON	48.56	0.38	0.44										1		
AGYO	18.3	1.85	1.85	1.91	1.93								3	AGROT	24.96	8.85	8.90										1		
AHGAZ	20.48	10.81	10.84	10.98	11.27								3	AHSGY	25.63	16.09	18.36										1		
AKBNK	52.94	51.95	52.16	52.36	52.47								3	AKFGY	44.41	3.86	3.89										1		
AKCNS	20.52	14.42	14.42	14.52	14.55								3	AKSA	33.23	18.17	18.19										1		
ARASE	17.46	0.64	0.70	0.75	0.76								3	ALCTL	34.96	7.39	7.72										1		
ARZUM	48.95	0.39	0.56	0.71	0.92								3	ALKA	19.59	0.15	0.19										1		
BİGCH	39.43	6.40	6.42	6.47	6.52								3	ALVES	24.98	2.75	2.78										1		
CLEBI	10.05	4.91	4.93	4.95	4.97								3	ANHYT	15.06	15.78	15.80										1		
ERCB	21.08	6.98	7.02	7.29	7.66								3	ARTMS	28.54	2.46	2.56										1		
ESCOM	65.75	2.00	2.01	2.03	2.04								3	ASELS	25.78	33.05	33.45										1		
EUKYO	99.45	0.17	0.18	0.23	0.29								3	ASGYO	23.53	1.10	1.13										1		
GRNYO	96.24	4.31	4.48	4.75	4.76								3	ASUZU	14.47	6.15	6.18										1		
GSDDE	31.97	0.41	0.41	0.47	0.61								3	AVTUR	69.29	1.08	1.21										1		
İCBCT	7.16	0.49	0.53	0.54	0.58								3	AZTEK	25.48	0.25	0.57										1		
İNVES	19.98	8.80	8.80	8.81	8.81								3	BAGFS	61.2	4.95	4.98										1		
KLRHO	14.66	18.17	18.17	18.21	18.24								3	BAYRK	90.83	0.18	0.31										1		
KLSYN	24.99	0.25	0.35	0.81	0.84								3	BERA	63.98	10.62	10.64										1		
KRSTL	89.89	0.99	1.42	1.46	2.19								3	BIENY	20.01	4.96	4.96										1		
LYDHO	20.49	10.92	10.95	11.11	11.18								3	BINHO	20.2	0.46	0.61										1		
MANAS	74.22	5.57	5.57	5.97	6.02								3	BİZİM	32.75	1.61	1.85										1		
MARKA	98.94	0.83	0.83	0.83	0.89								3	BJKAS	48.6	3.76	4.14										1		
MAVİ	72.57	49.35	49.37	49.41	49.77								3	BMSCH	63.56	0.39	0.40										1		
MGRÖS	50.76	38.24	38.49	38.79	39.21								3	BMSTL	42.46	1.85	6.73										1		
MOGAN	10.75	1.74	1.84	2.04	2.20								3	BORSK	29.15	2.72	2.88										1		
MPARK	26.7	31.52	31.93	32.39	32.65								3	BRŞAN	19.33	8.79	8.94										1		
NİBAS	76.58	0.40	0.70	0.82	3.11																								



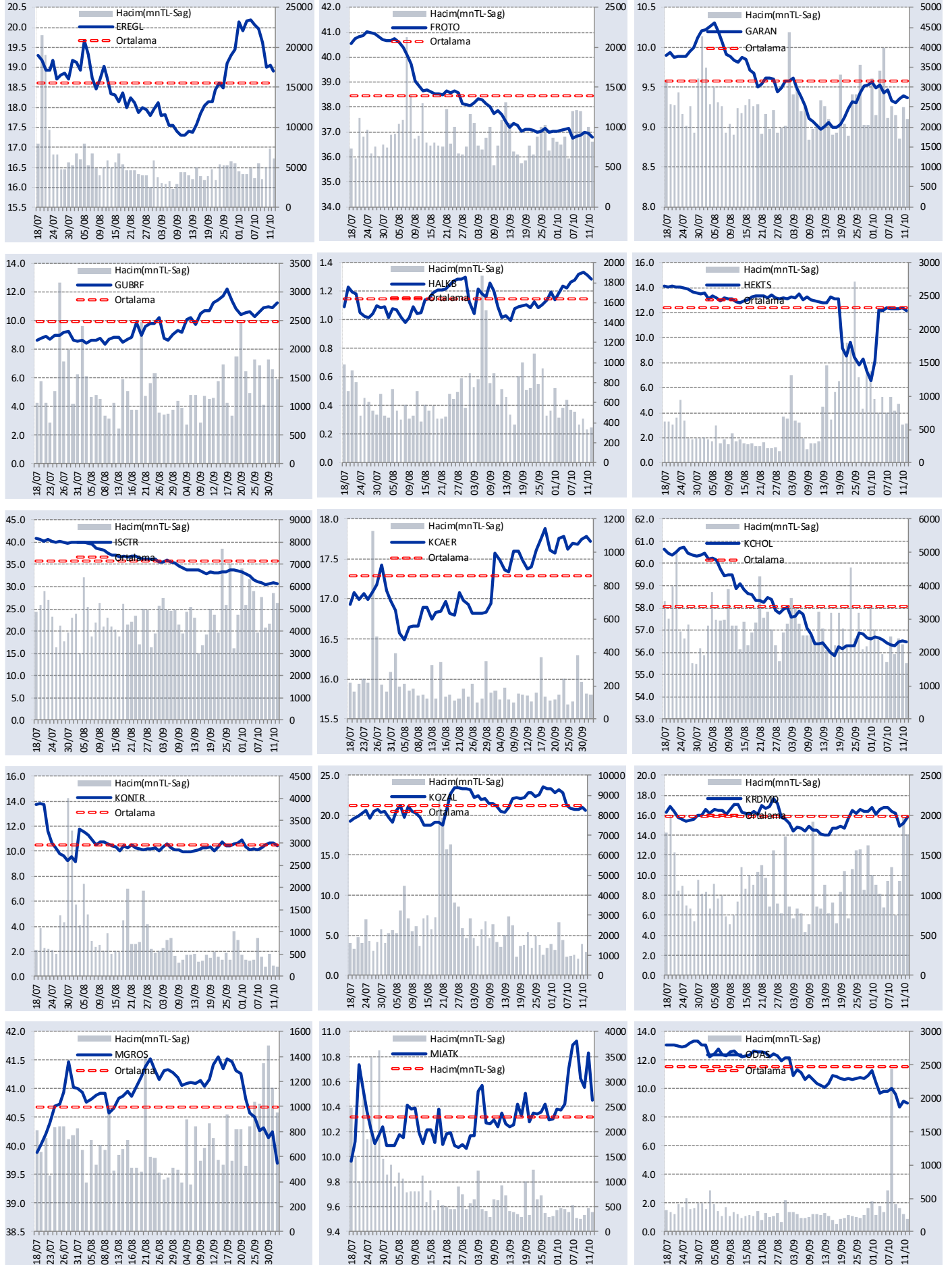
GÜNLÜK YABANCI ORANLARI TABLOSU

YABANCI ORANI GRAFİKLERİ BİST-50 İÇİN



GÜNLÜK YABANCI ORANLARI TABLOSU

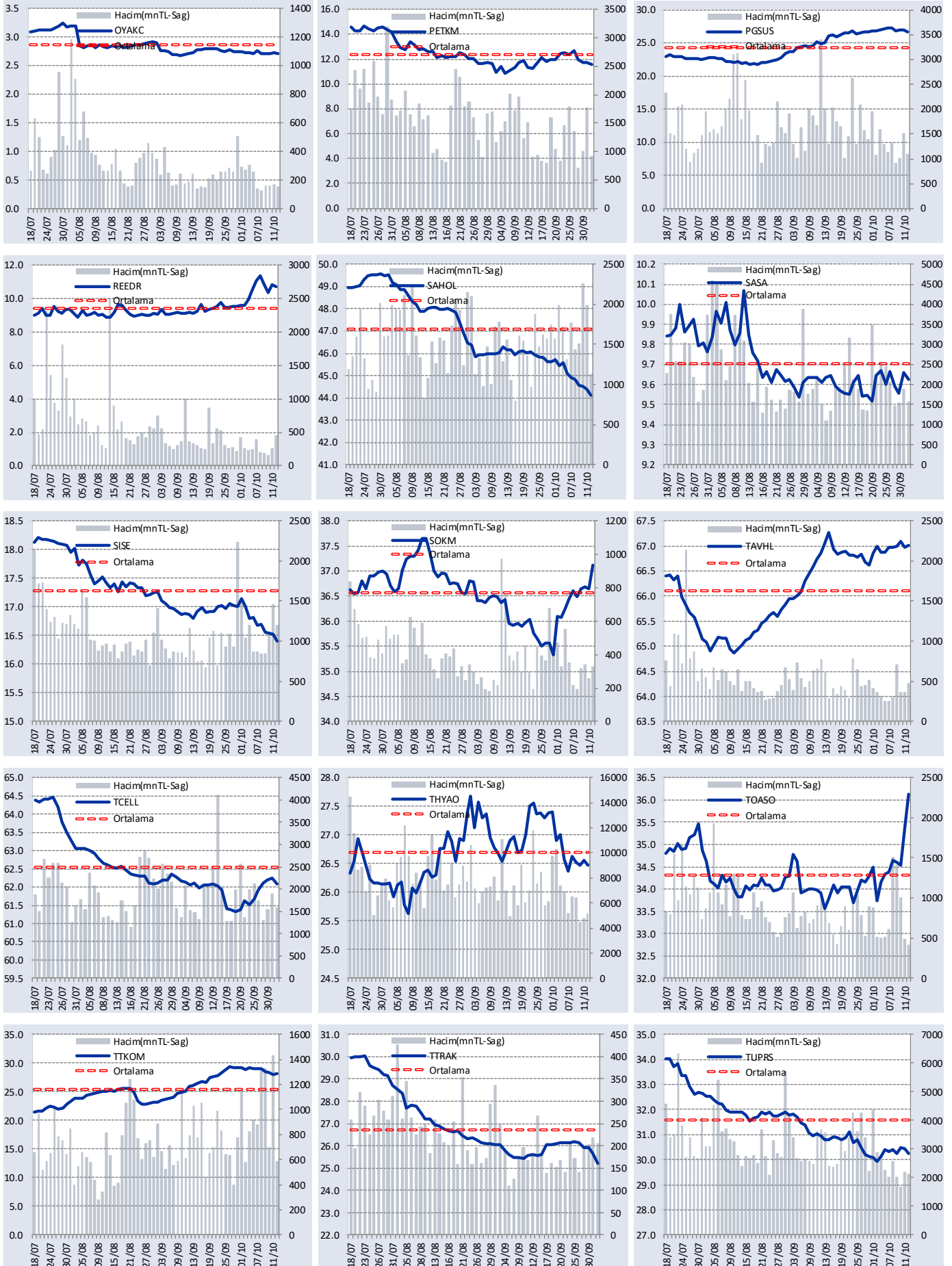
YABANCI ORANI GRAFİKLERİ BİST-50 İÇİN





GÜNLÜK YABANCI ORANLARI TABLOSU

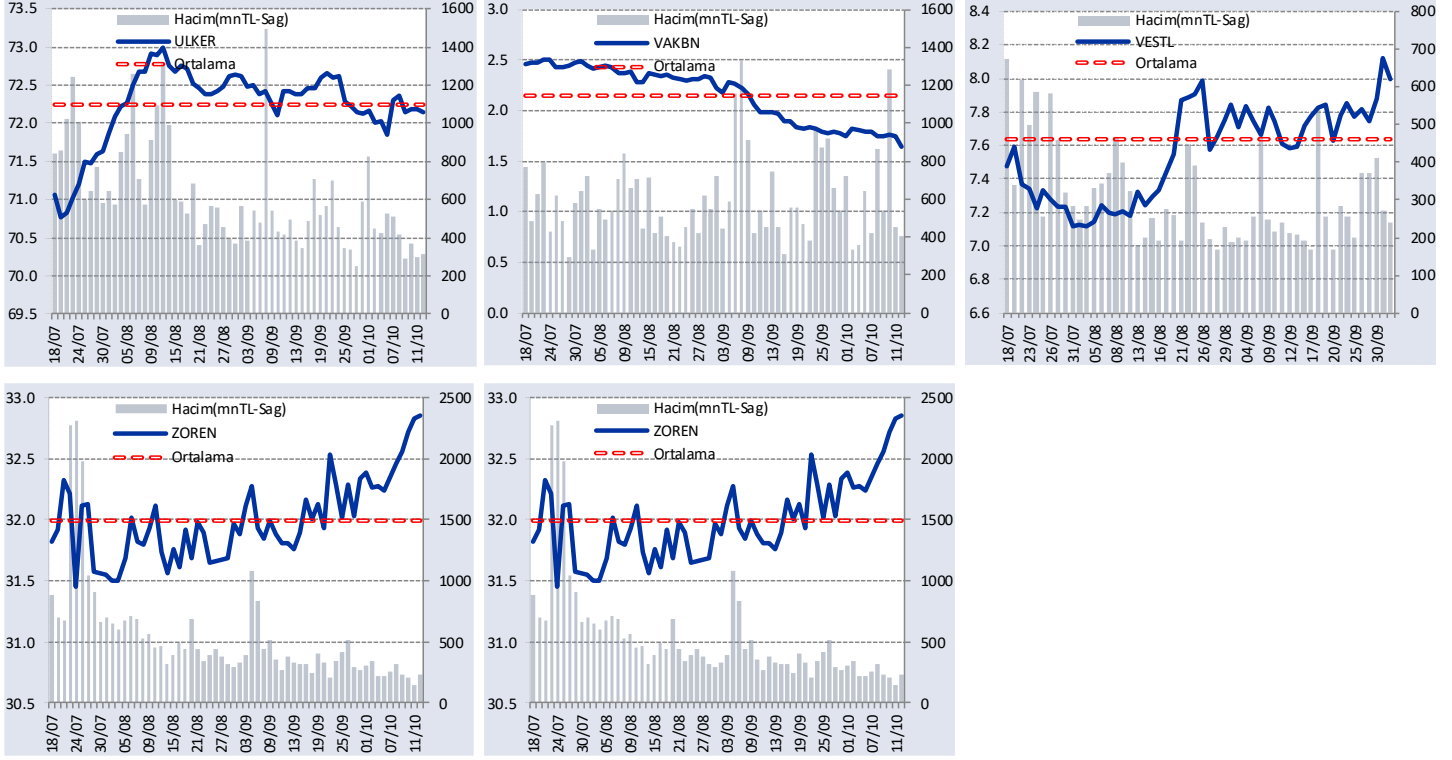
YABANCI ORANI GRAFİKLERİ BİST-50 İÇİN





GÜNLÜK YABANCI ORANLARI TABLOSU

YABANCI ORANI GRAFİKLERİ BİST-50 İÇİN



Bilgilendirme notu: Seçilmiş aracı kurumların takas toplamları ile hesaplanmaktadır. Farklı kurumlarda tutulan yabancı takasları olabilir, bu durum hisseler için hesaplanan oranlarda farklılıklar yaratabilir.

Öneri bilgilendirmesi: İş Yatırım Menkul Değerler A.Ş.'nin (İş Yatırım) BİST'te halka açık şirketler için AL, TUT ve SAT yönündeki önerileri BİST-100 endeksinin (endeks) beklenen getirisine göre değerlendirilmektedir. Tüm bu öneriler İş Yatırım Araştırma Bölümü analistleri tarafından şirketlerin ileride elde edeceği tahmin edilen karları, nakit akımları ve bilançolarına göre bağımsız olarak değerlendirilir. Ek olarak, analistler koşulların elverişsiz olduğu veya doğru değerlendirme yapmanın mümkün olmadığı durumlarda bazı hisse senetleri için geçici olarak GÖZDEN GEÇİRİLİYOR önerisi verebilirler. Münferit her şirket için yatırım önerisi sırasıyla belirtilen şu kriterlere göre değerlendirilir;

İş Yatırım Hisse senedi tavsiye metodolojisi:

Artış Potansiyeli > %25 : AL

%10 < Artış Potansiyeli < %25 :TUT

Artış Potansiyeli < %10 : SAT

Her sınır değeri için analist +/- %5 kanaat kullanabilmektedir.

Burada yer alan bilgiler İş Yatırım Menkul Değerler A.Ş. tarafından bilgilendirme amacı ile hazırlanmıştır. Yatırım bilgi, yorum ve tavsiyeleri yatırım danışmanlığı kapsamında değildir. Yatırım danışmanlığı hizmeti; aracı kurumlar, portföy yönetim şirketleri, mevduat kabul etmeyen bankalar ile müşteri arasında imzalanacak yatırım danışmanlığı sözleşmesi çerçevesinde sunulmaktadır. Burada yer alan yorum ve tavsiyeler, yorum ve tavsiyede bulunanların kişisel görüşlerine dayanmaktadır. Herhangi bir yatırım aracının alım-satım önerisi ya da getiri vaadi olarak yorumlanmamalıdır. Bu görüşler mali durumunuz ile risk ve getiri tercihlerinize uygun olmayabilir. Bu nedenle, sadece burada yer alan bilgilere dayanarak yatırım kararı verilmesi beklentilerinize uygun sonuçlar doğurmayabilir.

Burada yer alan fiyatlar, veriler ve bilgilerin tam ve doğru olduğu garanti edilemez; içerik, haber verilmeksizin değiştirilebilir. Tüm veriler, İş Yatırım Menkul Değerler A.Ş. tarafından güvenilir olduğuna inanılan kaynaklardan alınmıştır. Bu kaynakların kullanılması nedeni ile ortaya çıkabilecek hatalardan İş Yatırım Menkul Değerler A.Ş. sorumlu değildir.